



NIERUCHOMOŚCI

82-440 Dzierzgoń ul. 1-go Maja 4

☎ 55 276 21 92 ✉ a.m.nier@wp.pl

mgr Andrzej Marciniak
NIP 579-145-89-03

BS Dzierzgoń 86 8310 0002 0001 0719 2000 0010

INWENTARYZACJA

NAZWA PRZEDSIĘWZIĘCIA: INWENTARYZACJA	POW. ZABUDOWY = 124,33M ²
OBIEKT: BUDYNEK MIESZKLANY NR INW. 110/1009	POW. CAŁKOWITA = 347,07 M ²
ADRES: LEŚNICZÓWKA JEZIORKI, CZARNE DOLNE 18A	POW. UŻYTKOWA = 174,83M ²
DZIAŁKA NR:	POW. MIESZKLANA (NAJMU) = 135,10M ²
BRANŻA: ARCHITEKTURA	POW. ADMINISTRACYJNA = 20,43M ²
INWESTOR: NADLEŚNICTWO KWIDZYN	KUBATURA = 357,13M ³
ADRES INWESTORA: UL. BRATERSTWA NARODÓW, 82-500 KWIDZYN	POW. DO OPODATK. POD. OD NIER. = 174,83
	POW. DO OPODATK. H>2,20M = 130,91M ²
	POW. DO OPODATK. H<2,20M = 43,92M ²

Niżej podpisani projektanci oświadczają, że projekt niniejszy został sporządzony zgodnie z obowiązującymi przepisami i zasadami wiedzy technicznej.
(art. 20 ust. 4 Ustawy z dnia 7 lipca 1994 r. Prawo budowlane (t. j. Dz. U. z 2003 r. Nr 207, poz. 2016z późn. zm.)

PROJEKTANCI:

	Imię i Nazwisko	Nr uprawnień/ specjalność	Podpis
architektura Projektant	<i>mgr inż. Andrzej Marciniak</i>	1632/EI/91	<i>mgr inż. Andrzej Marciniak</i> upr. bud. 1632/EI/91 w zakr. konstrukcyjno-budowlanej
Asystent	<i>Tomasz Świder</i>		<i>Tomasz Świder</i>

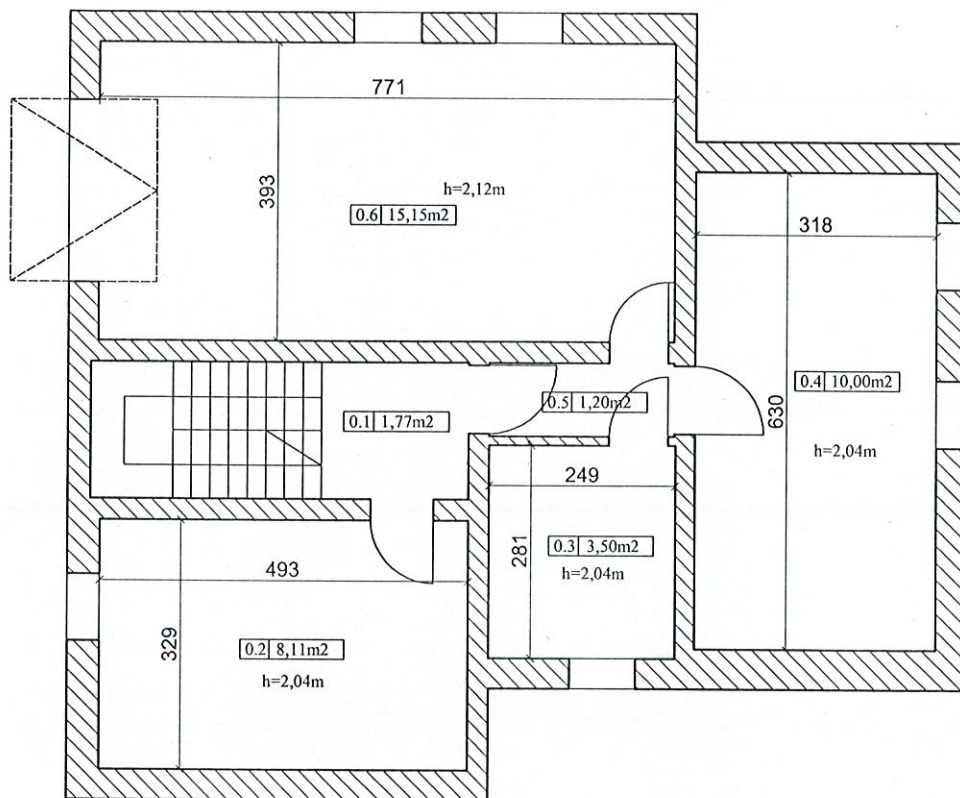
A.M. NIERUCHOMOŚCI
Andrzej Marciniak
82-440 Dzierzgoń, ul. 1-go Maja 4
tel. (055) 276 21 92, kom. 691 558 930
NIP 579-145-89-03

DZIERZGOŃ, GRUDZIEŃ 2009



mgr inż. Andrzej Mayciniak
upr. bud. 1032/EL/91
W zakr. konstrukcyjno-budowlanym

INWENTARYZACJA - rzut piwnicy



Pow. użytkowa

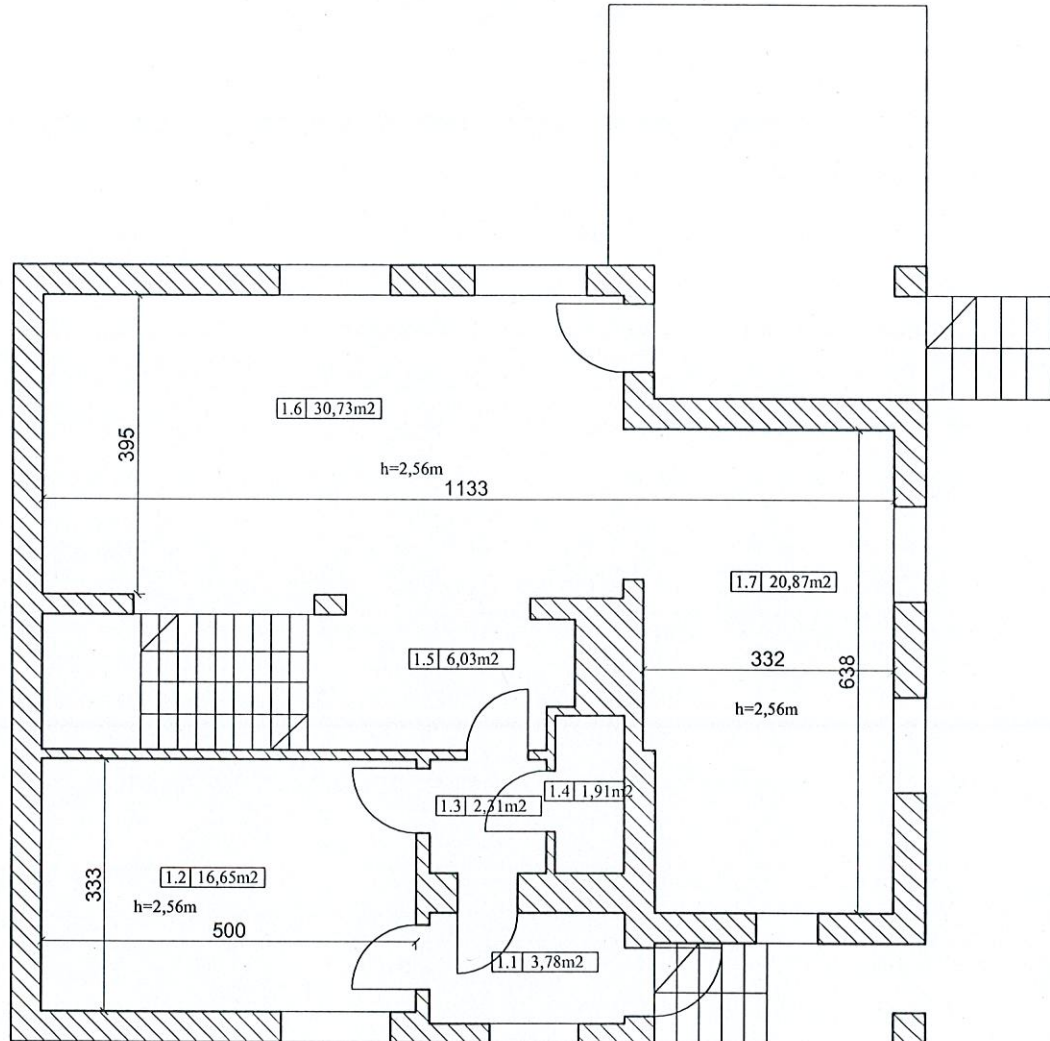
Lp	Nazwa pomieszczenia	Pow. Całkowita	Pow. <2,20m
0.1	Komunikacja	3,54	1,77
0.2	Pom. Piwnicy 1	16,22	8,11
0.3	Pom. Piwnicy 2	7,00	3,50
0.4	Kotłownia	20,00	10,00
0.5	Przedśionek	2,40	1,20
0.6	Garaż	30,30	15,15
	RAZEM	79,46	39,73

Powierzchnia klatki
schodowej: 5,63m²

Pow. obliczono wg. zasady
h 0-140 = 0%
h 140-220 = 50%
h >220 = 100%

A.M. NIERUCHOMOŚCI			
Nazwa i adres obiektu:	Leśniczówka Jeziorki, Czarne Dolne 18 Budynek mieszkalny, nr inw. 110/1109		
Inwestor:	Nadleśnictwo Kwidzyn ul. Braterstwa Narodów 67 82-500 Kwidzyn, woj. pomorskie	Branża:	Architektura
Inwentaryzował:	mgr inż. Andrzej Marchniak upr. nr 1632/EI/91	Data:	grudzień 2009
Opracował:	Tomasz Świder	Skala:	1:100
Tytuł rysunku:	INWENTARYZACJA - rzut piwnicy	Nr rys:	1

INWENTARYZACJA - rzut parteru



Pow. użytkowa części kancelaryjnej:

Lp	Nazwa pomieszczenia	Pow. Całkowita
1.1	Wiatrołap	3,78
1.2	Kancelaria	16,65
	RAZEM	20,43

Pow. użytkowa części mieszkalnej:

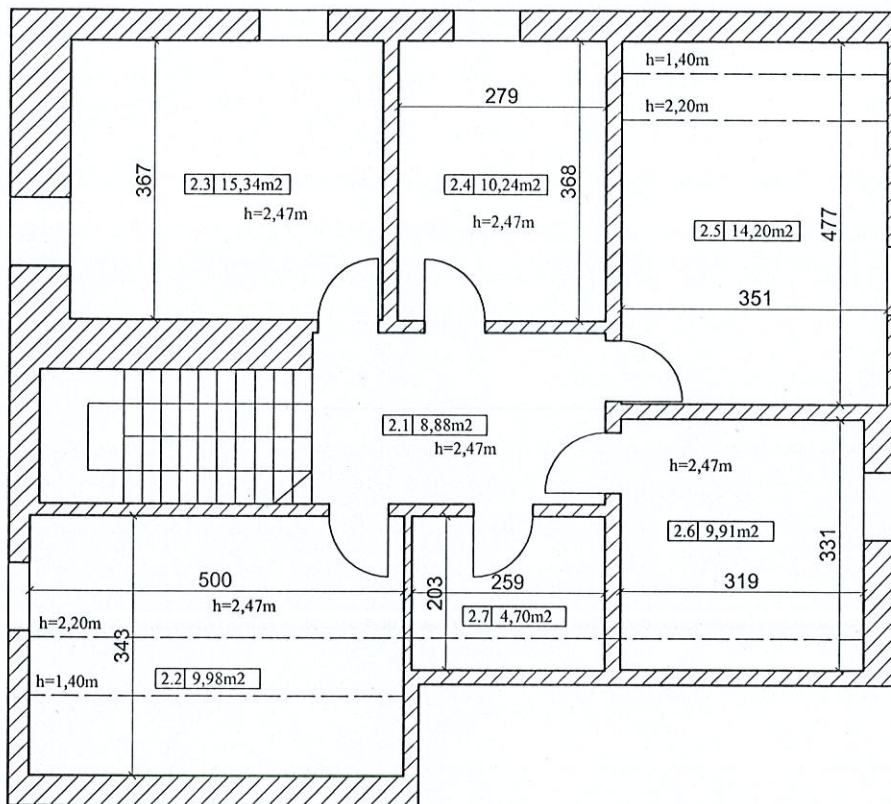
Lp	Nazwa pomieszczenia	Pow. Całkowita
1.3	Przedsiónek	2,31
1.4	Łazienka	1,91
1.5	Hall	6,03
1.6	Salon	30,73
1.7	Kuchnia	20,87
	RAZEM	61,85

Powierzchnia klatki
schodowej: 5,63m²

Pow. obliczono wg. zasady
h 0-140 = 0%
h 140-220 = 50%
h >220 = 100%

A.M. NIERUCHOMOŚCI			
Nazwa i adres obiektu:	Leśniczówka Jezioroki, Czarne Dolne 18 Budynek mieszkalny, nr inw. 110/1109		
Inwestor:	Nadleśnictwo Kwidzyn ul. Braterstwa Narodów 67 82-500 Kwidzyn, woj. pomorskie	Branża: Architektura	Data: grudzień 2009
Inwentaryzował:	mgr inż. Andrzej Marciniak upr. nr 1632/EI/91	Skala: 1:100	
Opracował:	Tomasz Świder		
Tytuł rysunku:	INWENTARYZACJA - rzut parteru	Nr rys: 2	

INWENTARYZACJA - rzut piwnicy



Pow. użytkowa części mieszkalnej:

Lp	Nazwa pomieszczenia	Powierzchnia					użytkowa
		Pow. Całkowita	<1.4-2,2m			>2,2m	
			<1.4 m	100%	50%		
2.1	Komunikacja	8,88	0,00	0,00	0,00	8,88	8,88
2.2	Pokój 1	17,15	5,25	3,85	1,93	8,05	9,98
2.3	Pokój 2	15,34	0,00	0,00	0,00	15,34	15,34
2.4	Pokój 3	10,25	0,00	0,00	0,00	10,25	10,25
2.5	Pokój 4	30,01	14,74	2,14	1,07	13,13	14,20
2.6	Łazienka	10,56	0,00	1,31	0,66	9,25	9,91
2.7	Pokój 5	5,23	0,00	1,07	0,54	4,16	4,70
RAZEM		97,42	19,99	8,37	4,19	69,06	73,25

Powierzchnia klatki
schodowej: 5,63m²

Pow. obliczono wg. zasady
 h 0-140 = 0%
 h 140-220 = 50%
 h >220 = 100%

A.M. NIERUCHOMOŚCI			
Nazwa i adres obiektu:	Leśniczówka Jeziorki, Czarne Dolne 18 Budynek mieszkalny, nr inw. 110/1109		
Investor:	Nadleśnictwo Kwidzyn ul. Braterstwa Narodów 67 82-500 Kwidzyn, woj. pomorskie	Branża:	Architektura
Inwentaryzował:	mgr inż. Andrzej Marciniak upr. nr 1632/EI/91	Data:	grudzień 2009
Opracował:	Tomasz Świder	Skala:	1:100
Tytuł rysunku:	INWENTARYZACJA - rzut I piętra	Nr rys:	3

Nazwa pola	Opis	Uwagi
numer	110/1009	
nazwa inwentarza	BUDYNEK MIESZKALNY	
miejsowość	CZARNE DOLNE	
stan techniczny	DOBRY	
nazwa ulicy		
istn. sieć alarmowej	N	
inst. p. poż.	N	
istn. sieć kom.	N	
inst. antenowa	T	
rodz. konst. ścian zewn.	MUROWANE	
inst. odgromowa	T	
rodzaj wykorzystania budynku	MIESZKALNY	
sieć kanalizacyjna	N	
kubatura	357,13	
pow. mieszkalna	174,83	
sieć elektr.	T	
pow. zabudowy	124,33	
sieć elek. nn	T	
pow. całkow.	347,07	
sieć gazowa	N	
pow. użytk.	174,83	
sieć ogrzewcza	N	
pow. cz. adm.	20,43	
sieć wodoc.	T	
pow. ogrzew.	151,75	
ilość pomieszczeń	20	
ilość pom. przynależnych	6	
ilość kond. nadziemia	2	
pow. pom. przynal.	39,73	
ilość kond. podziemia	1	
liczba lokali odrębnych	2	
liczba pozostałych lokali	1	
garaż wbudowany	T	
strych użytkowy	N	
rodzaj ujęcia wody	WODOCIĄG	
kotłownia wbudowana	T	
rodzaj dachu	DWUSPADOWY	
dźwig osobowy	N	
mat. pokrycia dachu	BLACHODACHÓWKA	
piwnice	T	
materiał więźby	DREWNIANA	
rodzaj podłogi	DREWNIANA	
łazienka	T	
rodzaj stropu	DREWNIANY	
wc	T	
ilość mieszkań	1	
liczba izb	8	
liczba mieszkańców	3	
pokój gościnny	N	