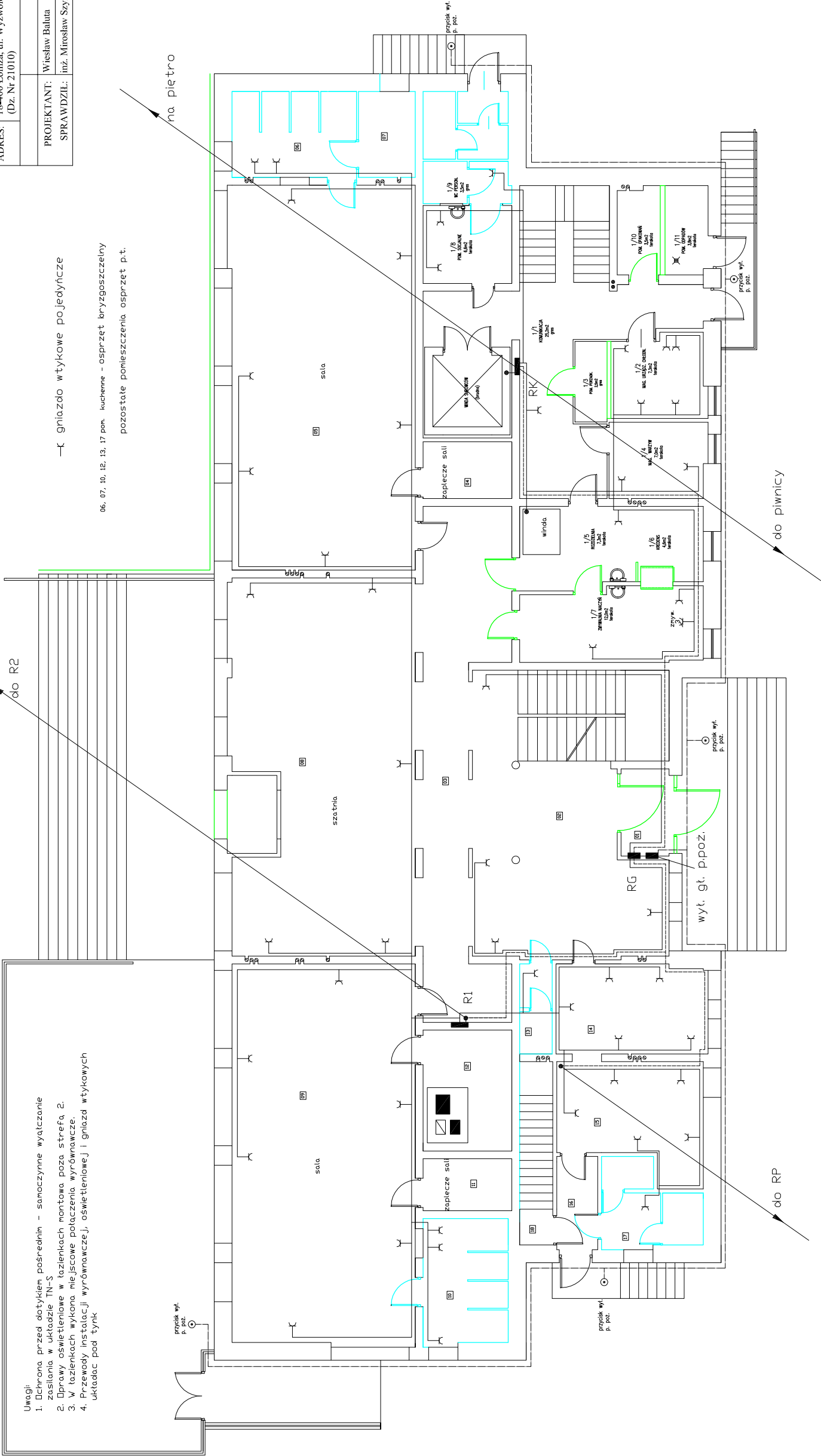


"DOM-BUD" Suwałki		BRANŻA: ELEKTRYKA	
		STADIUM: PBW	NR RYS.: 5
		SKALA: 1:100	
OBIKT:	Remont budynku Przedszkola Publicznego Nr 1	RYSUNEK: Reni partem. Instalacja gniazd wtykowych.	
ADRES:	18-400 Łomża, ul. Wyzwolenia 1 (Dz. Nr 21010)	NR UP.	DATA
		SUW 86/90	10.02.2013
PROJEKTANT:	Wiesław Bałuta		
SPRAWDZIL:	inż. Mirosław Szymczyk	SUW 41/84	10.02.2013



— gniazdo wtykowe pojedyncze

06, 07, 10, 12, 13, 17 pom. kuchenne – osprzet kryzysowy

pozostale pomieszczenia osprzet p.t.