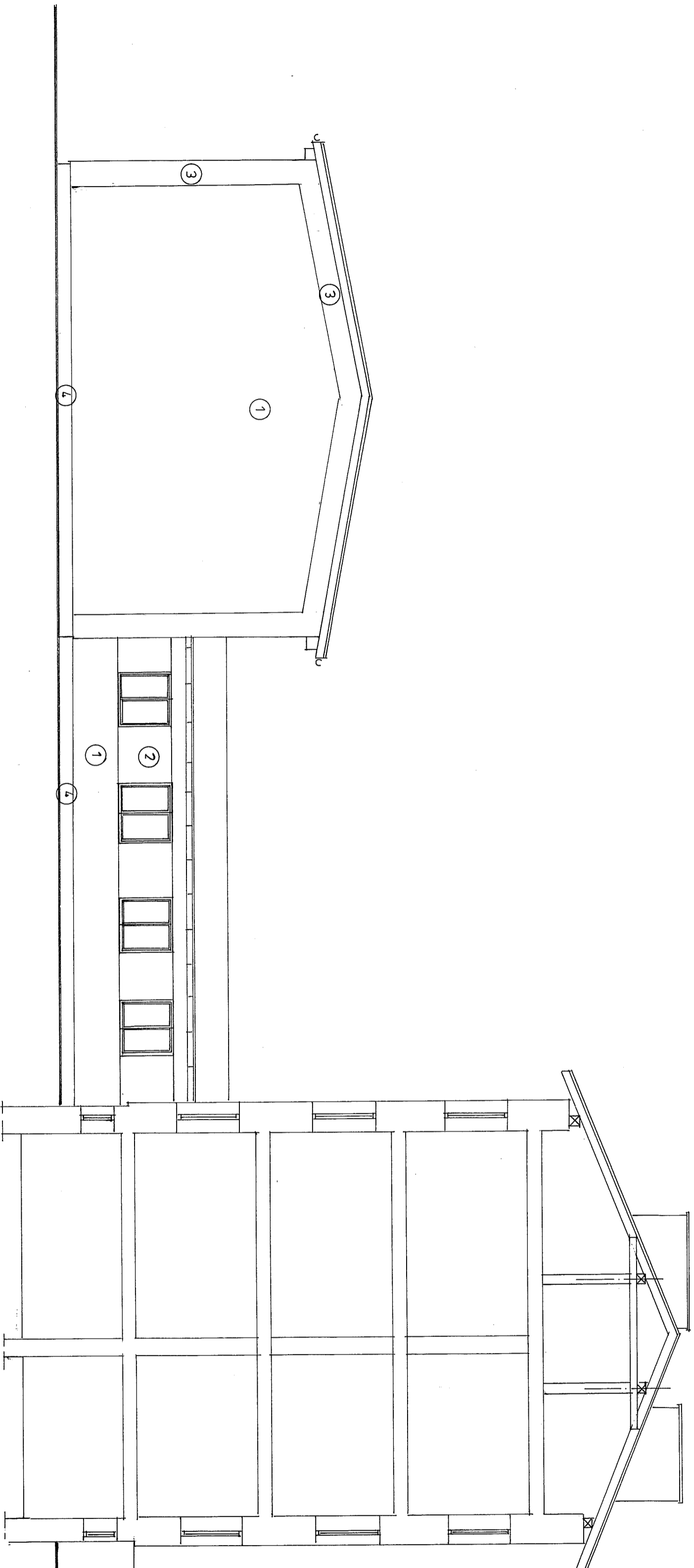


ELEWACJA PÓŁNOCNO-WSCHODNIA
skala 1:100



- 1 TYNK BARANEK KOLOR NR G 0110
 2 ———— NR GRE 3930
 3 ———— NR GRE 3940
 4 PŁYTKI KLINKIEROWE KOLOR CIEMNOCZERWONY

Zakład Usług Projektowych G. Kalanarz w Przeworsku			
Czynność: Budowa sali gimnastycznej z łącznikiem, zmienną sposobu użytkowania części pomieszczeń piwnicy, na zapleczu sali wraz z przebudową i instalacjami wewnętrznymi dz. nr ewid.: 2389/2388S, 2387/2386G, 961/4; 961/5 w Ryszkuwej Woli			
Przedmiot rysunku: ELEWACJA POLNOCNO - WSCHODNIA	Skala: 1:50	Data: 03.20	nr rys.: 10
Projektował: mgr inż. arch. Sławomir Koci	specjalista: arch.	uprzedził: A-191/99	
Opracował: Eliżbeta Zolyniak	konstruktora: bud.		
Sprawdził: mgr inż. arch. Aleksandra Barank	architekt:		