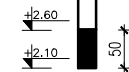


BELKA "BL-1"  
5,86 mb.



NADPROŻA "2x N-1.1"  
0,86 mb.



NADPROŻA "2x N-1.2"  
0,99 mb.



NADPROŻA "1x N-1.3"  
1,49 mb.



NADPROŻA "2x N-1.4"  
1,49 mb.



NADPROŻA "2x N-1.5"  
1,74 mb.



NADPROŻA "2x N-1.6"  
1,99 mb.



LEGENDA:

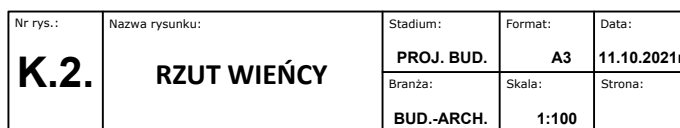
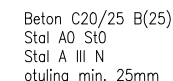
- ZAMUROWAĆ
- WYBURZENIA, OTWORY DO WYKUCIA
- NOWOPROJEKTOWANE ŚCIANY

1. Projekt należy zrealizować, zgodnie ze sztuką budowlaną, w przypadku rozbieżności wymiarowych i technologicznych skonsultować się z Głównym Projektantem.
2. Wszelkie zmiany konsultować z projektantem.
3. Wszelkie zaproponowane przez wykonawcę materiały, urządzenia, elementy technologiczne, powinny spełniać wszystkie założone w projekcie parametry techniczne, estetyczne i formalno-prawne, a także przed skierowaniem do realizacji powinny uzyskać akceptację GP, inspektora nadzoru i inwestora.
4. Wszelkie urządzenia, materiały, elementy i technologie, powinny posiadać przewidziane prawem i odpowiednimi przepisami dopuszczenia, atesty i certyfikaty.
5. Wykonawca bierze na siebie pełną odpowiedzialność za działanie systemu (przedstawionego czy alternatywnego).
6. Jeżeli w opinii wykonawcy jakikolwiek system lub część systemu pokazanego na rys. architektonicznym lub opisanego w specyfikacji, nie spełnia stawianych im wymagań funkcjonalnych, wykonawca powinien natychmiast poinformować pisemnie projektanta i oczekiwać na instrukcje od projektanta przed wykonaniem pracy.
7. Przed przystąpieniem do prac należy wszystkie wymiary sprawdzić na budowie.
8. Ilość wszystkich elementów należy bezwzględnie sprawdzić z projektem oraz na miejscu budowy przed ich zamówieniem.
9. Rozwiązania systemowe stosować zgodnie z zaleceniami i wytycznymi producenta.
10. Istnieje możliwość występowania nieoznaczonych na mapie podziemiach instalacji technicznych, przed przystąpieniem do robót ziemnych należy dokonać odkrywek sprawdzających do głębokości posadowienia.

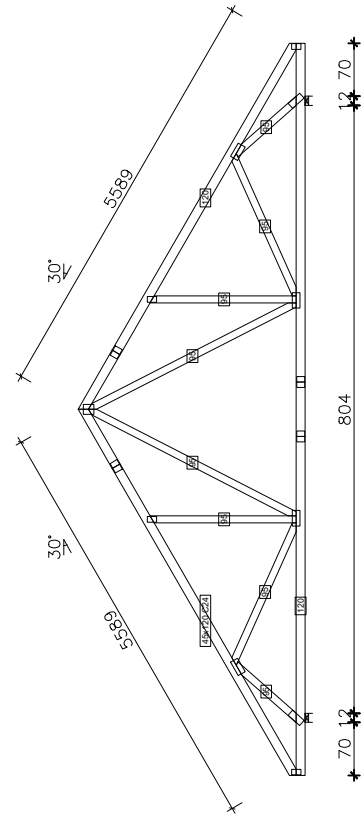
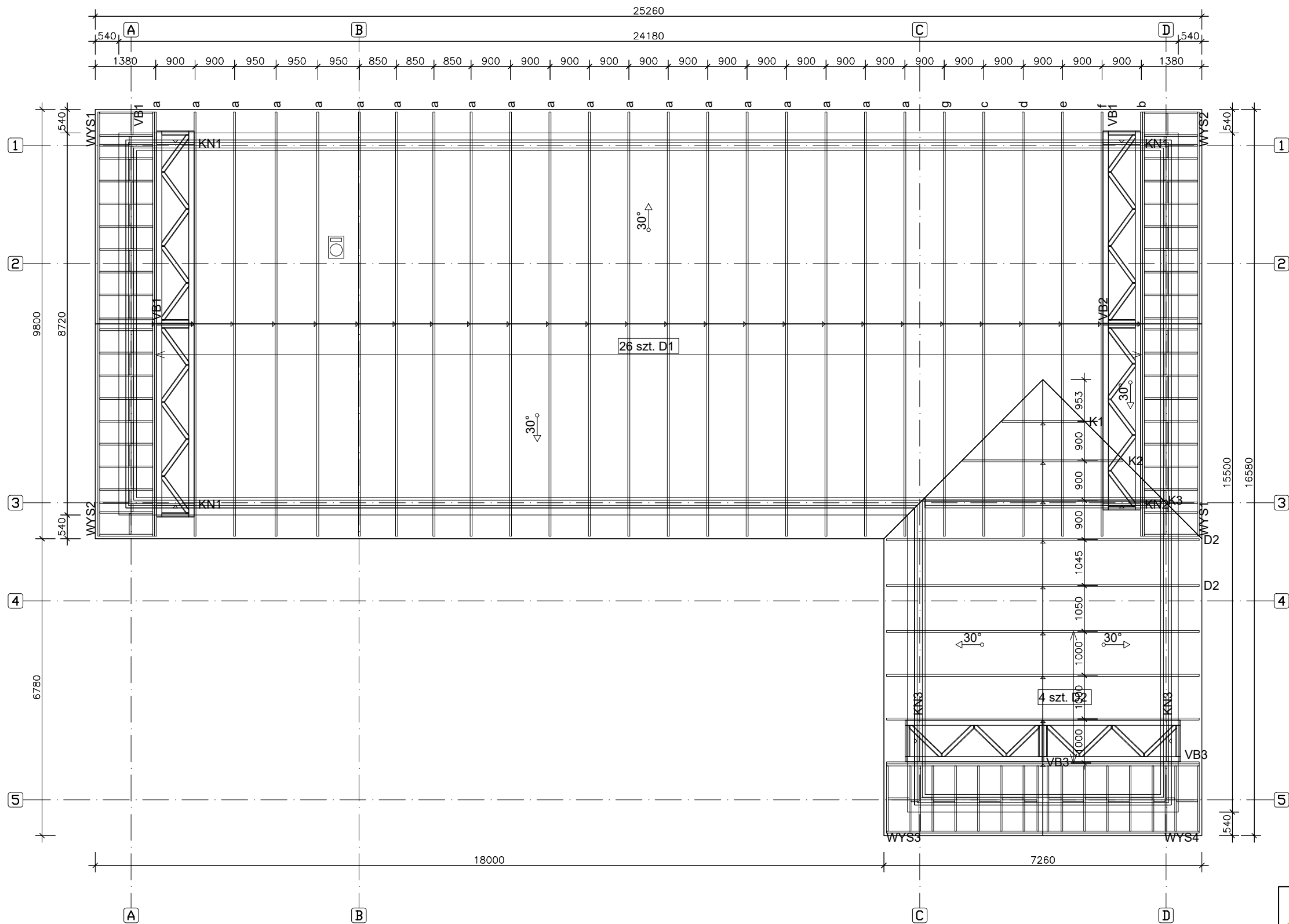
NADPROŻA 11,5 Z BETONU LEKKIEGO  
"CZAMANINEK"

L.p.	Symbol	Długość nadproża [cm]	Waga[kg]	Ilość [szt.]
1.	N-1.1	86	18	1
2.	N-1.2	99	21	2
3.	N-1.3	124	25	7
4.	N-1.4	149	31	4
5.	N-1.5	174	37	22
6.	N-1.6	199	42	4
RAZEM			1341	40

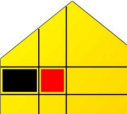
Jednostka projektowa: <b>BIURO PROJEKTOWE WIELKIE-PROJEKTY.PL</b> <b>ŁUKASZ DYMKOWSKI</b> 87-800 Włocławek ul. Pawia 17 tel. 607 710 701 biuro@wielkie-projekty.pl	
MGR INŻ. MICHAŁ BROCHOCKI	Podpis:  Uprawnienia bud. specjalności konstrukcyjno-budowlane i architektonicznej do projektowania obiektu budowlanego i kierowania robotami budowlanymi <b>Nr upr. 265/70</b>
MGR INŻ. ŁUKASZ DYMKOWSKI	Podpis:  Uprawnienia bud. specjalności konstrukcyjno-budowlane do projektowania i kierowania robotami bez ograniczeń <b>Nr upr. KUP/0208-PWBKb-19</b>
Nazwa proj.: <b>PRZEBUDOWA ŚWIETLICY WIEJSKIEJ W SKUDZAWACH, GMINA SKRWILNO</b>	
Lokalizacja: <b>WOJEWÓDZTWO KUJ. - POM., POWIAT RYPIŃSKI J. EWIDENCYJNA: SKRWILNO OBRĘB 0016 SKUDZAWY, DZ. NR 205/1</b>	
Inwestor: <b>GMINA SKRWILNO UL. RYPIŃSKA 7, 87-510 SKRWILNO</b>	
Nr rys.: <b>K.1.</b>	Nazwa rysunku: <b>RZUT NADPROŻY WYBURZEŃ I NOWOPROJEKTOWANYCH ŚCIAN</b>
Stadium: <b>PROJ. BUD.</b>	Format: <b>A3</b>
Branża: <b>BUD.-ARCH.</b>	Skala: <b>1:100</b>
Data: <b>11.10.2021r.</b>	Strona: <b>1</b>



- Prawa autorskie zastrzeżone. Niniejszy projekt jest przedmiotem prawa autorskiego i chroniony jest autorskimi prawami osobistymi i autorskimi prawami majątkowymi jako „utwór architektoniczny, architektoniczno – urbanistyczny i urbanistyczny” na podstawie Ustawy z dnia 4 lutego 1994 r o prawie autorskim i prawach pokrewnych (Dz. U. nr 80 z 2000 r., poz. 904).



1. Projekt należy zrealizować zgodnie ze sztuką budowlaną, w przypadku rozbieżności wymiarowych i technologicznych skonsultować się z Generalnym Projektantem.
2. Wszelkie zmiany konsultować z projektantem.
3. Wszelkie zaproponowane przez wykonawcę materiały, urządzenia, elementy technologiczne, powinny spełniać wszystkie założone w projekcie parametry techniczne, estetyczne i formalno-prawne, a także przed skierowaniem do realizacji powinny uzyskać akceptację GP, inspektora nadzoru i inwestora.
4. Wszelkie urządzenia, materiały, elementy i technologie, powinny posiadać przewidziane prawem i odpowiednimi przepisami dopuszczenia, atesty i certyfikaty.
5. Wykonawca bierze na siebie pełną odpowiedzialność za działanie systemu (przedstawionego czy alternatywnego).
6. Jeżeli w opinii wykonawcy jakikolwiek system lub część systemu pokazanego na rys. architektonicznym lub opisanego w specyfikacji, nie spełnia stawianych im wymagań funkcjonalnych, wykonawca powinien natychmiast poinformować pisemnie projektanta i oczekiwać na instrukcje od projektanta przed wykonaniem pracy.
7. Przed przystąpieniem do prac należy wszystkie wymiary sprawdzić na budowie.
8. Ilość wszystkich elementów należy bezwzględnie sprawdzić z projektem oraz na miejscu budowy przed ich zamówieniem.
9. Rozwiązania systemowe stosować zgodnie z zaleceniami i wytycznymi producenta.
10. Istnieje możliwość występowania instalacji technicznych, przed przystąpieniem do robót ziemnych należy dokonać odkrywek sprawdzających do głębokości posadowienia.



**BIURO PROJEKTOWE**  
**WIELKIE-PROJEKTY.PL**

Jednostka projektowa:  
**BIURO PROJEKTOWE WIELKIE-PROJEKTY.PL**  
**ŁUKASZ DYMKOWSKI**  
87-800 Włocławek ul. Pawia 17 tel. 607 710 701 biuro@wielkie-projekty.pl

Sprawdzający:  
**MGR INŻ. MICHAŁ BROCHOCKI**

Podpis:  
**MGR INŻ. ŁUKASZ DYMKOWSKI**

Uprawnienia bud. specjalności konstrukcyjno-budowlane i architektonicznej do projektowania obiektu budowlanego i kierowania robotami budowlanymi  
**Nr upr. 265/70**

Uprawnienia bud. specjalności konstrukcyjno-budowlane do projektowania i kierowania robotami bez ograniczeń  
**Nr upr. KUP/0208-PWBKb-19**

Nazwa proj.:  
**PRZEBUDOWA ŚWIETLICY WIEJSKIEJ W SKUDZAWACH, GMINA SKRWILNO**

Lokalizacja:  
**WOJEWÓDZTWO KUJ. - POM., POWIAT RYPIŃSKI  
J. EWIDENCYJNA: SKRWILNO  
OBRĘB 0016 SKUDZAWY, DZ. NR 205/1**

Inwestor:  
**GMINA SKRWILNO  
UL. RYPIŃSKA 7,  
87-510 SKRWILNO**

Nr rys.:  
**K.3.**

Nazwa rysunku:  
**RZUT WIĘŻBY**

Stadium:  
**PROJ. BUD.**

Format:  
**A3**

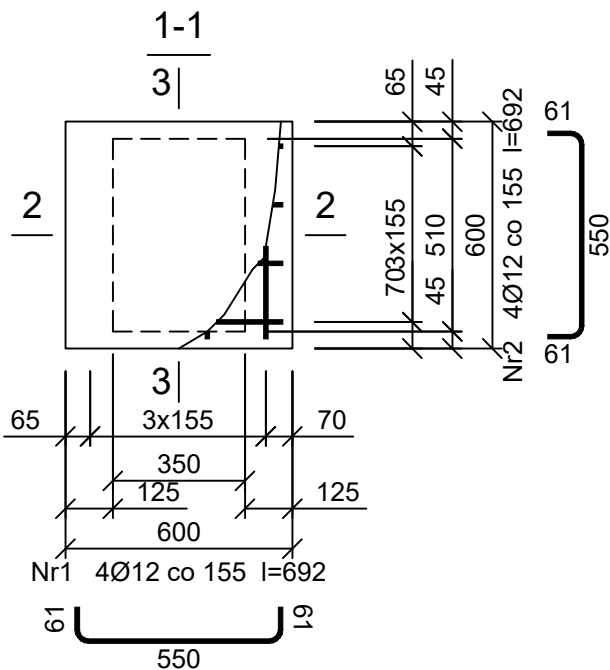
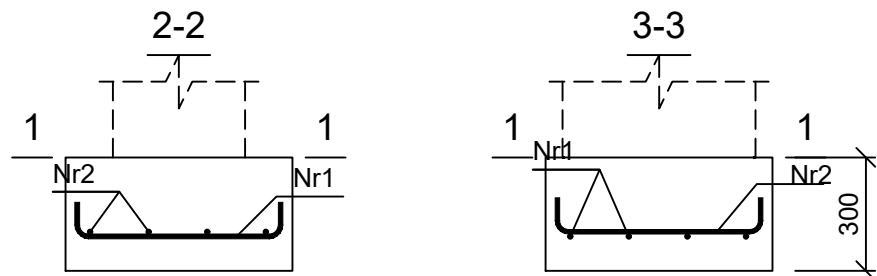
Data:  
**11.10.2021r.**

Branża:  
**BUD.-ARCH.**

Skala:  
**1:100**

Strona:

Prawa autorskie zastrzeżone. Niniejszy projekt jest przedmiotem prawa autorskiego i chroniony jest autorskimi prawami osobistymi i autorskimi prawami majątkowymi jako „utwór architektoniczny, architektoniczno – urbanistyczny i urbanistyczny” na podstawie Ustawy z dnia 4 lutego 1994 r o prawie autorskim i prawach pokrewnych (Dz. U. nr 80 z 2000 r., poz. 904).



Beton	C20/25 (B25)
Stal	B500SP
Otulina dolna	c <sub>nom</sub> =85 mm
Otulina boczna	c <sub>nom</sub> =25 mm

1. Projekt należy zrealizować, zgodnie ze sztuką budowlaną, w przypadku rozbieżności wymiarowych i technologicznych skonsultować się z Generalnym Projektantem.
2. Wszelkie zmiany konsultować z projektantem.
3. Wszystkie zaproponowane przez wykonawcę: materiały, urządzenia, elementy i technologie, powinny spełniać wszystkie założone w projekcie parametry techniczne, estetyczne i formalno-prawne, a także przed skierowaniem do realizacji powinny uzyskać akceptację GP, inspektora nadzoru i inwestora
4. Wszystkie urządzenia, materiały, elementy i technologie, powinny posiadać przewidziane prawem i odpowiednimi przepisami dopuszczenia, atesty i certyfikaty
5. Wykonawca bierze na siebie pełną odpowiedzialność za działanie systemu (przedstawionego czy alternatywnego)
6. Jeżeli w opinii wykonawcy jakikolwiek system lub część systemu pokazanego na rys. architektonicznym lub opisanym w specyfikacji, nie spełnia stawianych im wymagań funkcjonalnych, wykonawca powinien natychmiast poinformować pisemnie projektanta i oczekiwać na instrukcje od projektanta przed wykonaniem pracy
7. Przed przystąpieniem do prac należy wszystkie wymiary sprawdzić na budowie.
8. Ilość wszystkich elementów należy bezwzględnie sprawdzić z projektem oraz na miejscu budowy przed ich zamówieniem.
9. Rozwiązania systemowe stosować zgodnie z zaleceniami i wytycznymi producenta.
10. Istnieje możliwość występowania nieoznaczonych na mapie podziemnych instalacji technicznych, przed przystąpieniem do robót ziemnych należy dokonać odkrywek sprawdzających do głębokości posadowienia

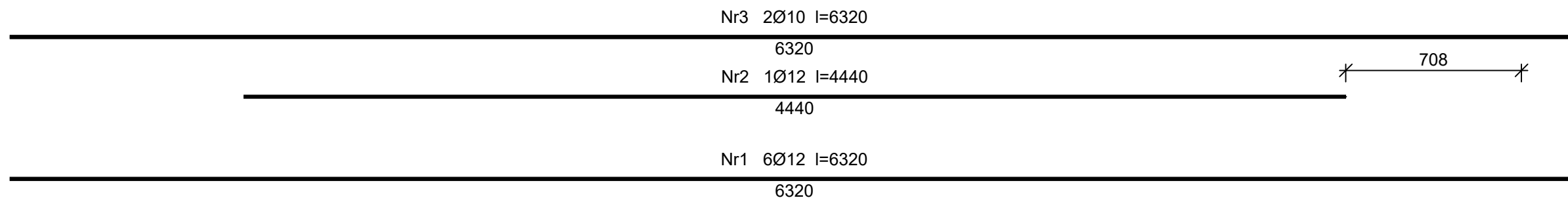
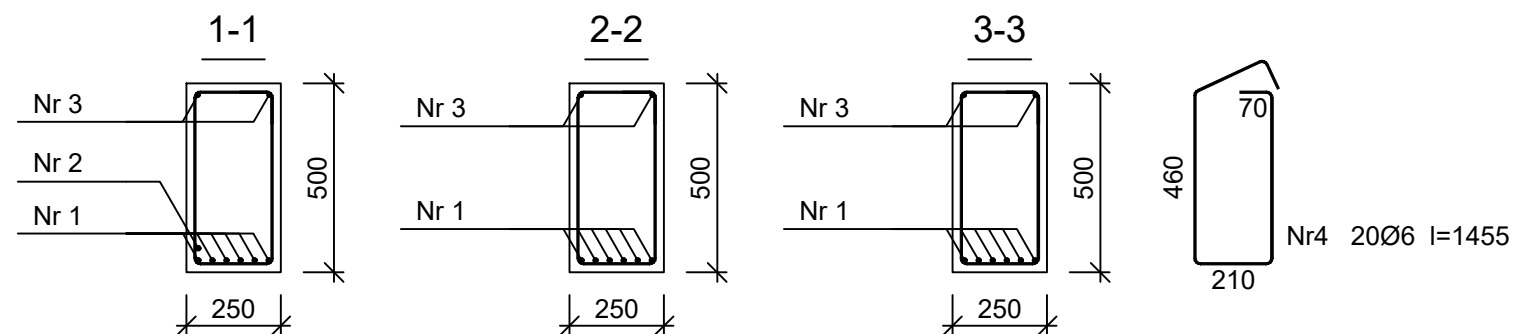
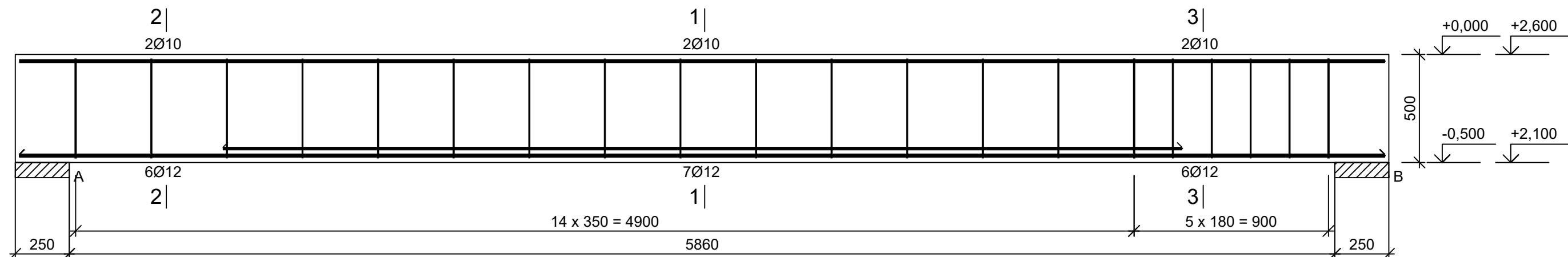
Wykaz prętów

Nr	Średnica [mm]	Długość [mm]	Liczba [szt.]	Długość całkowita [m]
				B500SP
				Ø12
Fundament 1				
1	12	692	4	2,77
2	12	692	4	2,77
Długość całkowita wg średnic				[m] 5,6
Masa 1 m pręta			[kg/m]	0,888
Masa prętów wg średnic			[kg]	5,0
Masa prętów wg gatunków stali			[kg]	5,0
Masa całkowita			[kg]	5

UWAGA: Długość pręta jest długością obliczoną na podstawie wymiarów w osi pręta (metoda B wg EN ISO 3766)



Jednostka projektowa: <b>BIURO PROJEKTOWE WIELKIE-PROJEKTY.PL</b> <b>ŁUKASZ DYMKOWSKI</b> 87-800 Włocławek ul. Pawia 17 tel. 607 710 701 biuro@wielkie-projekty.pl				
Sprawdzający: <b>MGR INŻ. MICHAŁ BROCHOCKI</b>	Podpis:	Uprawnienia bud. specjalności konstrukcyjno-budowlane i architektonicznej do projektowania obiektu budowlanego i kierowania robotami budowlanymi <b>Nr upr. 265/70</b>		
Projektant: <b>MGR INŻ. ŁUKASZ DYMKOWSKI</b>	Podpis:	Uprawnienia bud. specjalności konstrukcyjno-budowlane do projektowania i kierowania robotami bez ograniczeń <b>Nr upr. KUP/0208-PWBKb-19</b>		
Nazwa proj.: <b>PRZEBUDOWA ŚWIETLICY WIEJSKIEJ W SKUDZAWACH, GMINA SKRWILNO</b>		Lokalizacja: WOJEWÓDZTWO Kuj.-Pom., POWIAT Rypiński J. EWIDENCYJNA: SKRWILNO OBRĘB 0016 SKUDZAWY, DZ. NR 205/1 Inwestor: <b>GMINA SKRWILNO</b> UL. RYPIŃSKA 7, 87-510 SKRWILNO		
Nr rys.: <b>K.4.</b>	Nazwa rysunku: <b>STOPA FUNDAMENTOWA "SF-1"</b>	Stadium: <b>PROJ. BUD.</b>	Format: <b>A3</b>	Data: <b>11.10.2021r.</b>
		Branża: <b>KONST.</b>	Skala: <b>1:25</b>	Strona:



Wykaz prętów

Nr	Średnica [mm]	Długość [mm]	Liczba [szt.]	Długość całkowita [m]			
				B500SP			
				Ø6	Ø10	Ø12	
Belka 1							
1	12	6320	6			37,92	
2	12	4440	1			4,44	
3	10	6320	2		12,64		
4	6	1455	20	29,10			
Długość całkowita wg średnic				[m]	29,1	12,7	42,4
Masa 1 m pręta				[kg/m]	0,222	0,617	0,888
Masa prętów wg średnic				[kg]	6,5	7,8	37,7
Masa prętów wg gatunków stali				[kg]	52,0		
Masa całkowita				[kg]	52		

UWAGA: Długość pręta jest długością obliczoną na podstawie wymiarów w osi pręta (metoda B wg EN ISO 3766)

Beton C20/25 (B25)  
Stal B500SP  
Otulina  $c_{nom}=15+5=20$  mm



**BIURO PROJEKTOWE**  
**WIELKIE-PROJEKTY.PL**

Jednostka projektowa: **BIURO PROJEKTOWE WIELKIE-PROJEKTY.PL**  
**ŁUKASZ DYMKOWSKI**  
87-800 Włocławek ul. Pawia 17 tel. 607 710 701 biuro@wielkie-projekty.pl

<b>MGR INŻ. MICHAŁ BROCHOCKI</b>	Podpis:	Uprawnienia bud. specjalności konstrukcyjno-budowlane i architektonicznej do projektowania obiektu budowlanego i kierowania robotami budowlanymi <b>Nr upr. 265/70</b>
<b>MGR INŻ. ŁUKASZ DYMKOWSKI</b>	Podpis:	Uprawnienia bud. specjalności konstrukcyjno-budowlane do projektowania i kierowania robotami bez ograniczeń <b>Nr upr. KUP/0208-PWBKb-19</b>

Nazwa proj.:	Lokalizacja:
PRZEBUDOWA ŚWIETLICY WIEJSKIEJ W SKUDZAWACH, GMINA SKRWILNO	WOJEWÓDZTWO Kuj. - Pom., POWIAT RYPIŃSKI J. EWIDENCYJNA: SKRWILNO OBRĘB 0016 SKUDZAWY, DZ. NR 205/1
Inwestor:	GMINA SKRWILNO UL. RYPIŃSKA 7, 87-510 SKRWILNO

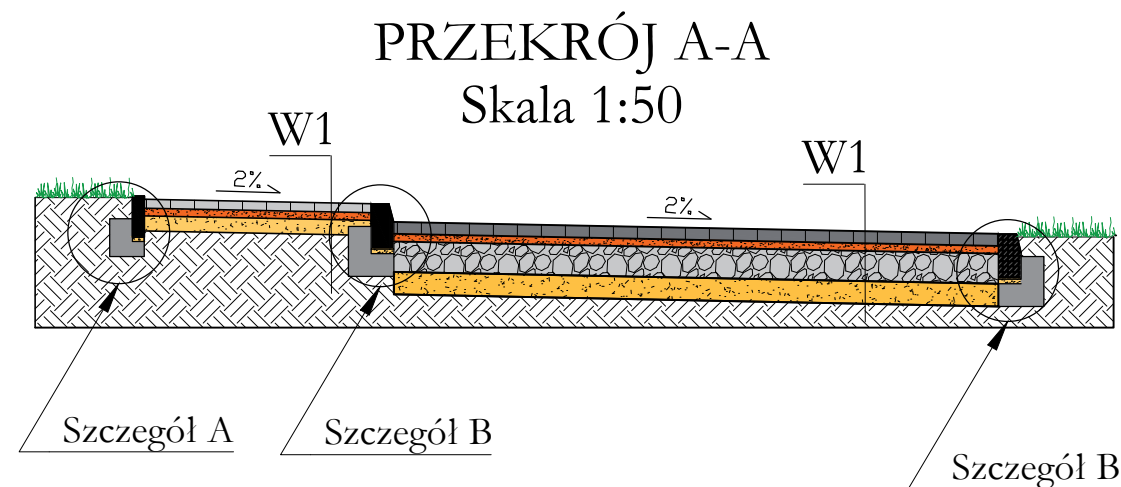
Nr rys.:	Nazwa rysunku:	Stadium:	Format:	Data:
<b>K.5.</b>	BELKA "BL-1"	PROJ. BUD.	A3	11.10.2021r.
		BUD.-ARCH.	1:25	



1. Projekt należy zrealizować, zgodnie ze sztuką budowlaną, w przypadku rozbieżności wymiarowych i technologicznych skonsultować się z Generalnym Projektantem.
2. Wszelkie zmiany konsultować z projektantem.
3. Wszystkie zaproponowane przez wykonawcę: materiały, urządzenia, elementy i technologie, powinny spełniać wszystkie założone w projekcie parametry techniczne, estetyczne i formalno-prawne, a także przed skierowaniem do realizacji powinny uzyskać akceptację GP, inspektora nadzoru i inwestora
4. Wszystkie urządzenia, materiały, elementy i technologie, powinny posiadać przewidziane prawem i odpowiednimi przepisami dopuszczenia, atesty i certyfikaty
5. Wykonawca bierze na siebie pełną odpowiedzialność za działanie systemu (przedstawionego czy alternatywnego)
6. Jeżeli w opinii wykonawcy jakikolwiek system lub część systemu pokazanego na rys. architektonicznym lub opisanych w specyfikacji, nie spełnia stawianych im wymagań funkcjonalnych, wykonawca powinien natychmiast poinformować pisemnie projektanta i oczekiwać na instrukcje od projektanta przed wykonaniem pracy
7. Przed przystąpieniem do prac należy wszystkie wymiary sprawdzić na budowie.
8. Ilość wszystkich elementów należy bezwzględnie sprawdzić z projektem oraz na miejscu budowy przed ich zamówieniem.
9. Rozwiązania systemowe stosować zgodnie z zaleceniami i wytycznymi producenta.
10. Istnieje możliwość występowania nieoznaczonych na mapie podziemnych instalacji technicznych, przed przystąpieniem do robót ziemnych należy dokonać odkrywek sprawdzających do głębokości posadowienia

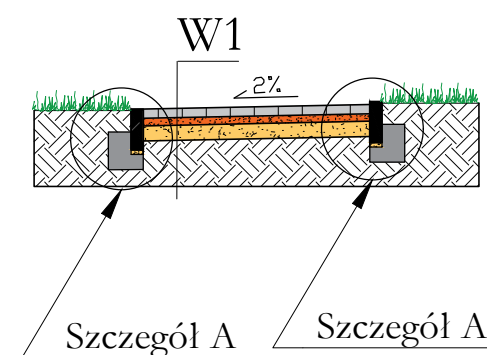
# PRZEKROJE PRZEZ PROFIL UTWARDZENIA

## Skala 1:50

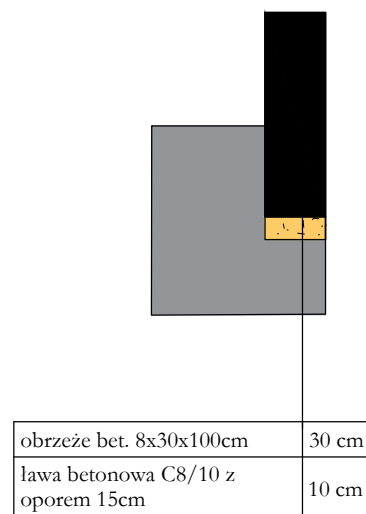


# PRZEKRÓJ B-B

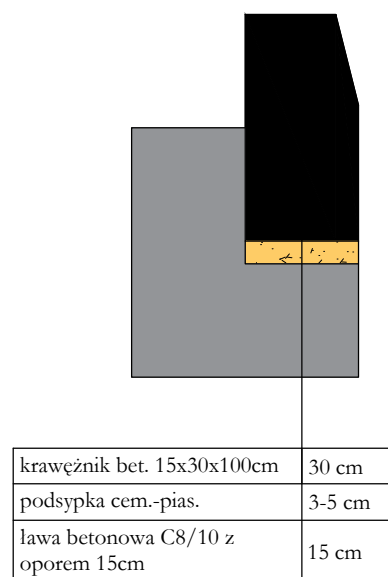
## Skala 1:50



Szczegół A  
skala 1:10



Szczegół B  
skala 1:10



W1	
6 cm	NAWIERZCHNIA Z KOSTKI BRUKOWEJ BETONOWEJ np. BrukBet PROMENADA
5 cm	PODŁOŻE Z KOSTKI - Podsyпка cementowo-piaskowa 1:4
10 cm	WARSTWA SEPARACYJNO - FILTRUJĄCA pospółka lub tłuczeń frakcji 0-31,5mm wskaźnik zagęszczenia $I_s \geq 0,98$
	GRUNT RODZIMY - Sprofilowane zagęszczone podłoże gruntowe

W2	
8 cm	NAWIERZCHNIA Z KOSTKI BRUKOWEJ BETONOWEJ np. HOLLAND
5 cm	PODŁOŻE Z KOSTKI - Podsyпка cementowo-piaskowa 1:4
20 cm	PODBUDOWA ZASADNICZA z mieszanek niezwiązanych C90/3, 0/63, CBR>80%
15 cm	PODBUDOWA POMOCNICZA mieszanek zwięzanych C1,5/2
	GRUNT RODZIMY - Sprofilowane zagęszczone podłoże gruntowe

Jednostka projektowa: <b>BIURO PROJEKTOWE WIELKIE-PROJEKTY.PL</b> <b>ŁUKASZ DYMKOWSKI</b> 87-800 Włocławek ul. Pawia 17 tel. 607 710 701 biuro@wielkie-projekty.pl				
Sprawdzający: <b>MGR INŻ. MICHAŁ BROCHOCKI</b>		Podpis: <b>MGR INŻ. ŁUKASZ DYMKOWSKI</b>		
Projektant: <b>MGR INŻ. ŁUKASZ DYMKOWSKI</b>		Podpis: <b>MGR INŻ. ŁUKASZ DYMKOWSKI</b>		
Nazwa proj.: <b>PRZEBUDOWA ŚWIETLICY WIEJSKIEJ W SKUDZAWACH, GMINA SKRWILNO</b>		Lokalizacja: <b>WOJEWÓDZTWO Kuj. - Pom., POWIAT RYPIŃSKI J. EWIDENCYJNA: SKRWILNO OBRĘB 0016 SKUDZAWY, DZ. NR 205/1</b>		
Inwestor: <b>GMINA SKRWILNO UL. RYPIŃSKA 7, 87-510 SKRWILNO</b>				
Nr rys.: <b>K.6.</b>	Nazwa rysunku: <b>PRZEKRÓJ KONSTRUKCYJNY PRZEZ UTWARDZENIE TERENU</b>	Stadium: <b>PROJ. BUD.</b>	Format: <b>A3</b>	Data: <b>11.10.2021r.</b>
Branża: <b>KONSTR.</b>		Skala: <b>1:50</b>	Strona:	