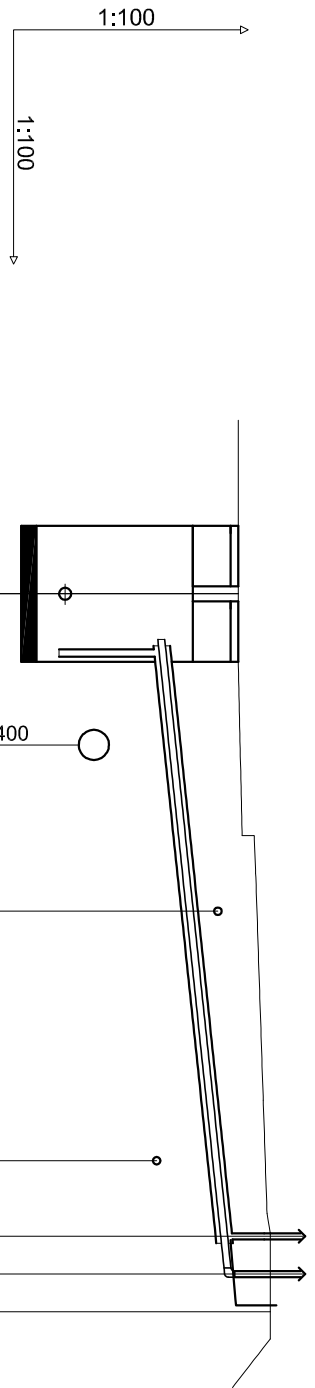
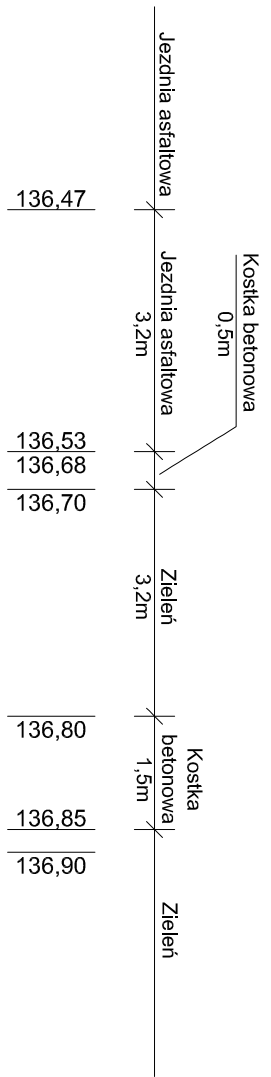


Wszystkie prawa autorskie dotyczące tego rysunku są własnością Zespołu Usług Projektowych Inwestycyjnych i Budowlanych ZUPIB Sp. z o.o.. Niniejszy rysunek jest wydany pod warunkiem iż nie będzie kopiowany, ani udostępniany bez uzgodnienia z Zespołem Usług Projektowych Inwestycyjnych i Budowlanych ZUPIB Sp. z o.o.. Nie należy ominiwać wymiarów z rysunku ani też używać go jako szablonu. Przed przystąpieniem do prac budowlanych wszystkie wymiary należy sprawdzić w naturze. W przypadku stwierdzenia niezgodności należy zwrócić się do projektanta. W przypadku rozbieżności wymiarowych pomiędzy rysunkami detali i całości projektowanego elementu podstawa wymiarowania są rysunki detali.



Poziom porównawczy 130,00 m n.p.m.

Rzędna terenu istniejącego	136,47					
Rzędna dna kanału	135,40					
Zagłębienie dna kanału [m]	1,07					
Odległości [m]		8,5				
Średnice		Ø160-przewiert				
		Ø110				
Spadek		10,0 %				
Długość trasy [m]	0,0		8,5	9,0		


Kp

Ko

Ko

Szp

Investycja:  
Budowa punktów pomiarowych ścieków dopływających z gmin ościemnych - Gmina Jonkowo.  
Punkt pomiarowy - kanał sanitarny ul. Czarnieckiego w Olszynie.  
Investor:  
Przedsiębiorstwo Wodociągów i Kanalizacji w Olszynie Sp. z o.o.  
ul. Oficerska 16A, 10-218 Olsztyn  
Opracowanie:  
Projekt budowlany



ZESPÓŁ USŁUG PROJEKTOWO INWESTYCYJNYCH I BUDOWLANYCH

Sp. z o.o.

Biurowo:  
10-145 Olsztyn  
ul. Morska 10A  
tel/fax (089) 627-27-05  
e-mail: biuro@zupib.pl

Pracownia:  
10-518 Olsztyn  
ul. Mazurska 26  
tel/fax (089) 627-22-79  
e-mail: pracownia@zupib.pl

Projektanci: <i>mgr inż. Romuald Iwaszkiewicz</i> upr. inż. inżynierijne w zakresie: sieci, instalacji sanitarnych i ochrony środowiska Nr 126/80/OL - 168/81/OL - 109/94/OL z § 2 ust.1 p.1, § 5 ust.1, § 7 § 3ust.1 p.3 lit. a,b,c	Podpis:
Sprawdzający:	
Opracowujący:	

Opracowanie rysunku: AutoCad

Tytuł rysunku: Profil przepustu

Faza: Projekt budowlany

Branża: Sanitarna

Data: 09.2019

Rewizja:

Skala: 1:100/100

Numer rysunku: 2

Tom: