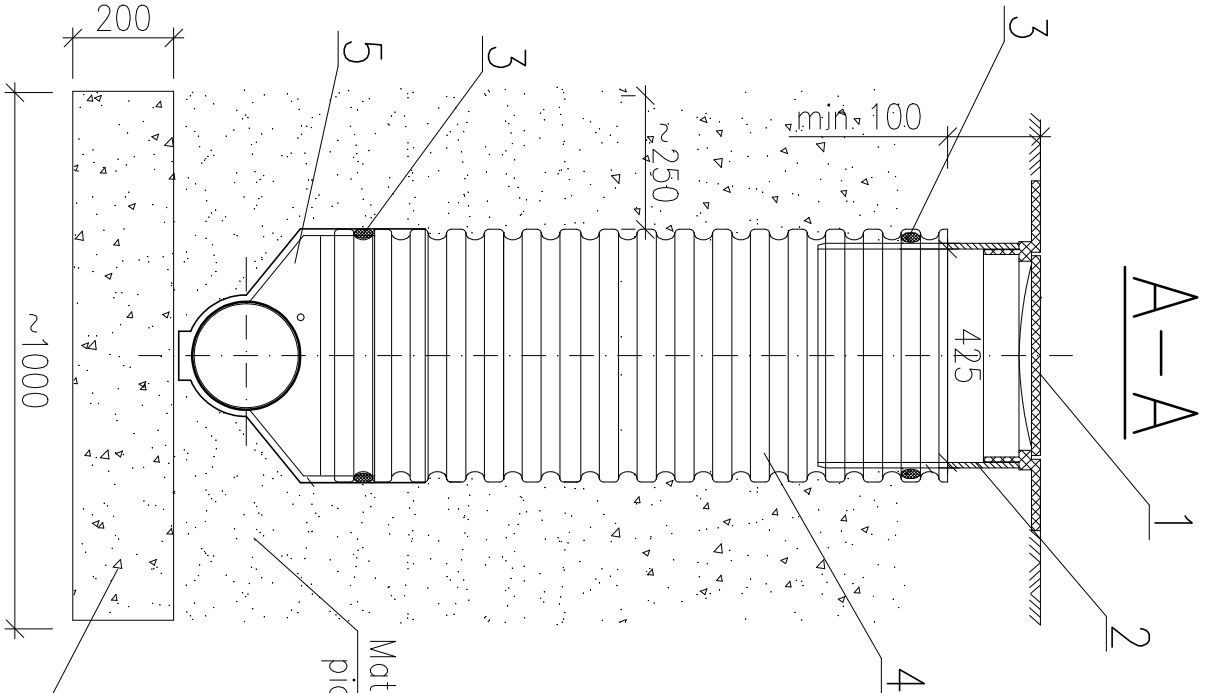
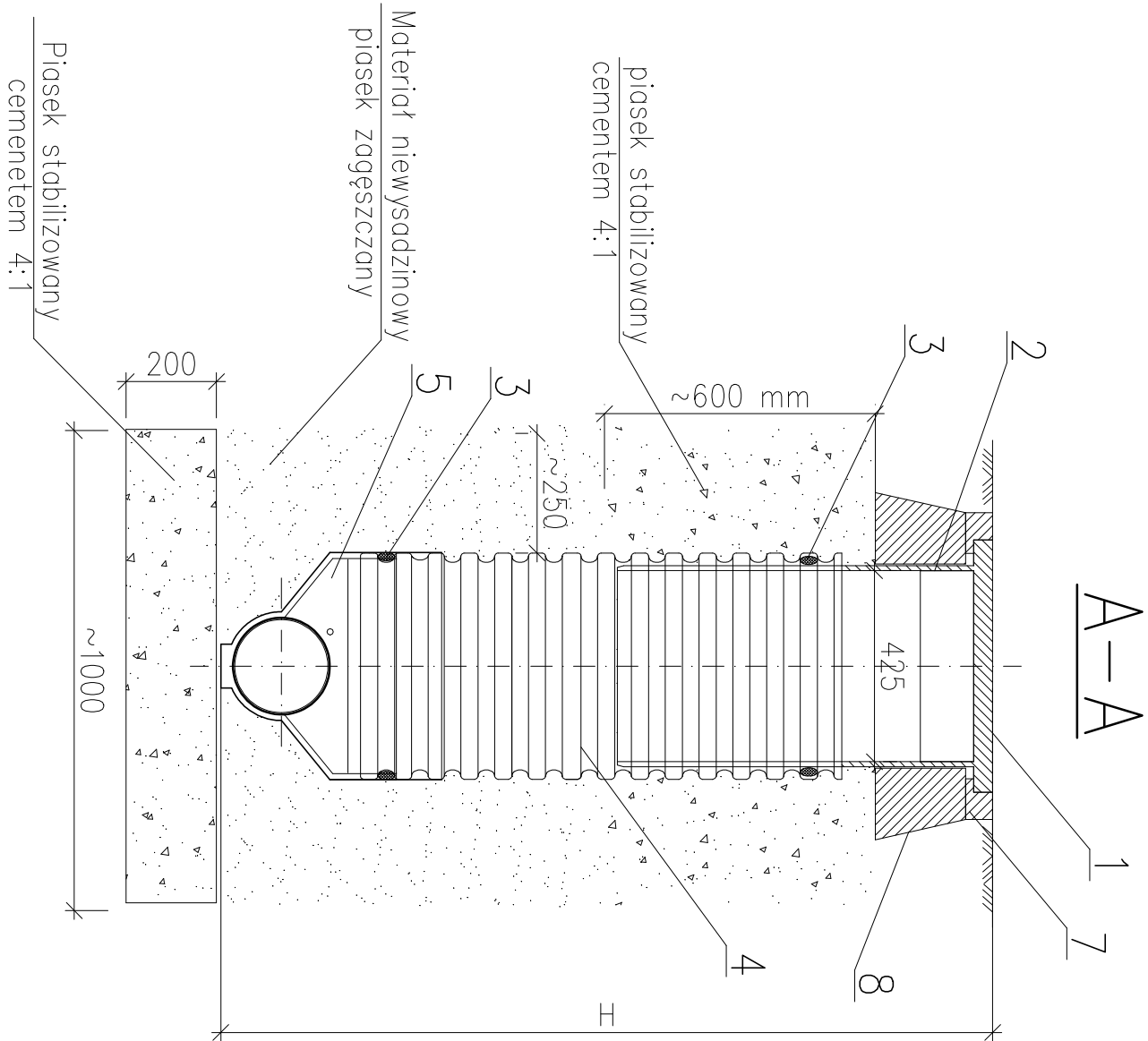


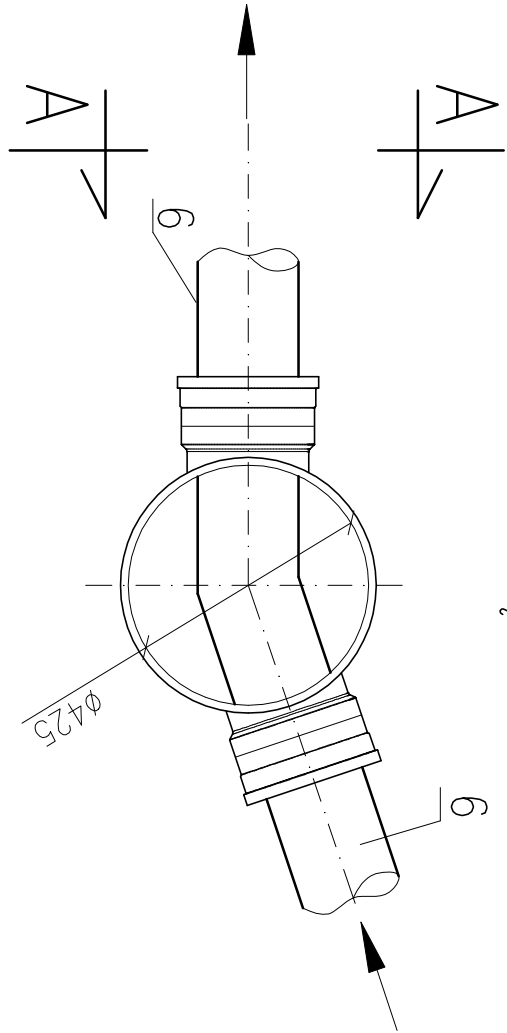
Studzienka z włazem klasy C250

Studzienka z włazem klasy A15



- Wyszczególnienie**
- Właz żeliwny do rury teleskopowej \varnothing 425 mm:
 - * klasy A15 (1,5T) – 2szt.
 - * klasy C250 (25T) – 1szt.
 - Rura teleskopowa \varnothing 425 mm – 3szt.
 - Uszczelka do rury karbowanej \varnothing 425mm – 6szt.
 - Rura karbowana trzonowa \varnothing 425 mm – wg. profili
 - kineta studzienki inspekcyjnej \varnothing 425:
 - * DN 200 – 1szt.
 - * DN 160 – 2szt.
 - Rura przewodowa – wg. profili
 - Adapter pod właz do nałożenia pod stożek – 1szt.
 - Stożek odcijzający – 1szt.

Przykładowa studzienka z kinetą



UWAGI:

- Zestawienie elementów i rysunek studzienki opracowano z wykorzystaniem systemu WAVIN i ma on charakter poglądowy. Ostateczne zestawienie elementów ustali Wykonawca po wyborze dostawcy studzienek.
- Montaż studzienki wykonać ściśle wg instrukcji producenta
- Trzon studzienki kanalizacyjnej przyjąć na montażu

Budowa przydomowej oczyszczalni ścieków dla budynków komunalnych pl. Karola Miarki 3 i 4, Zbroslawice (działki nr: 584/142, 1132/40)		
Gmina Zbroslawice ul. Oświęcimska 2 42-674 Zbroslawice		
Studzienki kanalizacyjne \varnothing 425 z tworzywa sztucznego. Rzuły, przekroje i zestawienie.		
Projektowała:	mgr inż. Zuzanna Małeska	
Wykonała:	mgr inż. Ewelina Husak	
SKALA 1:15	GRUDZIEŃ 2019	Rys. 5