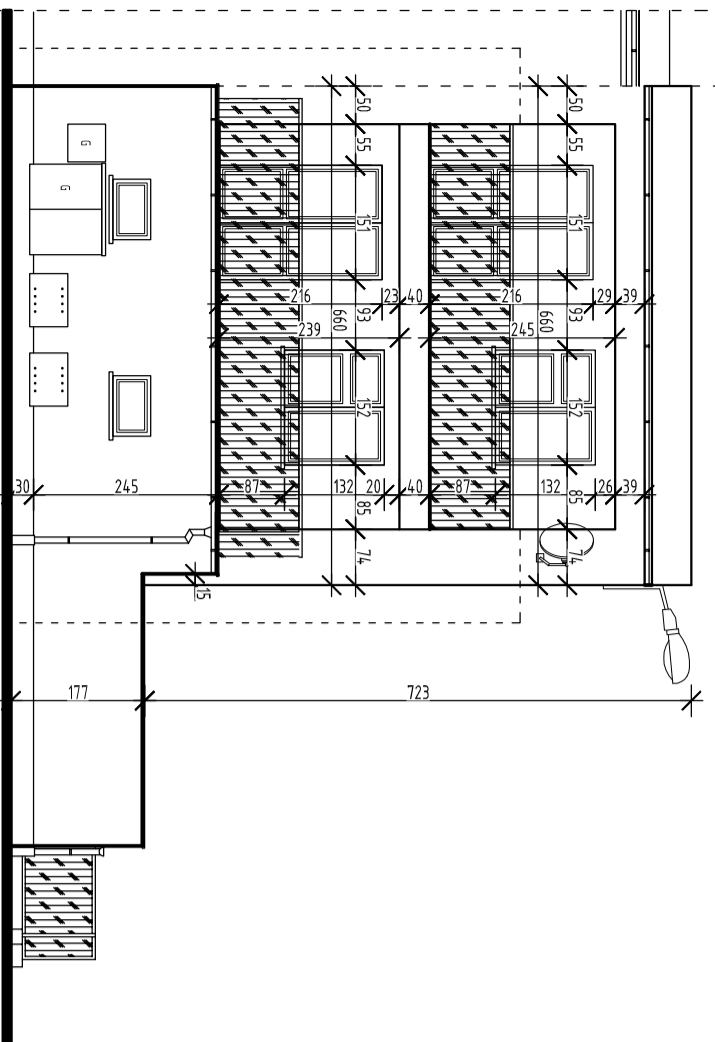
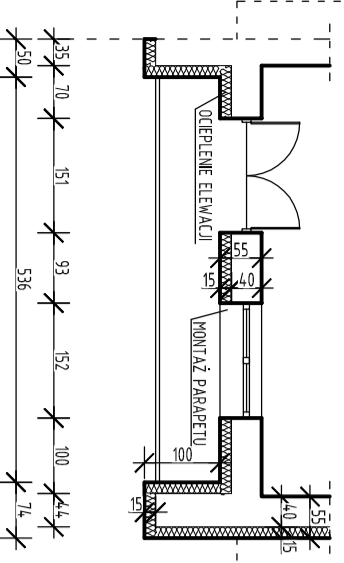


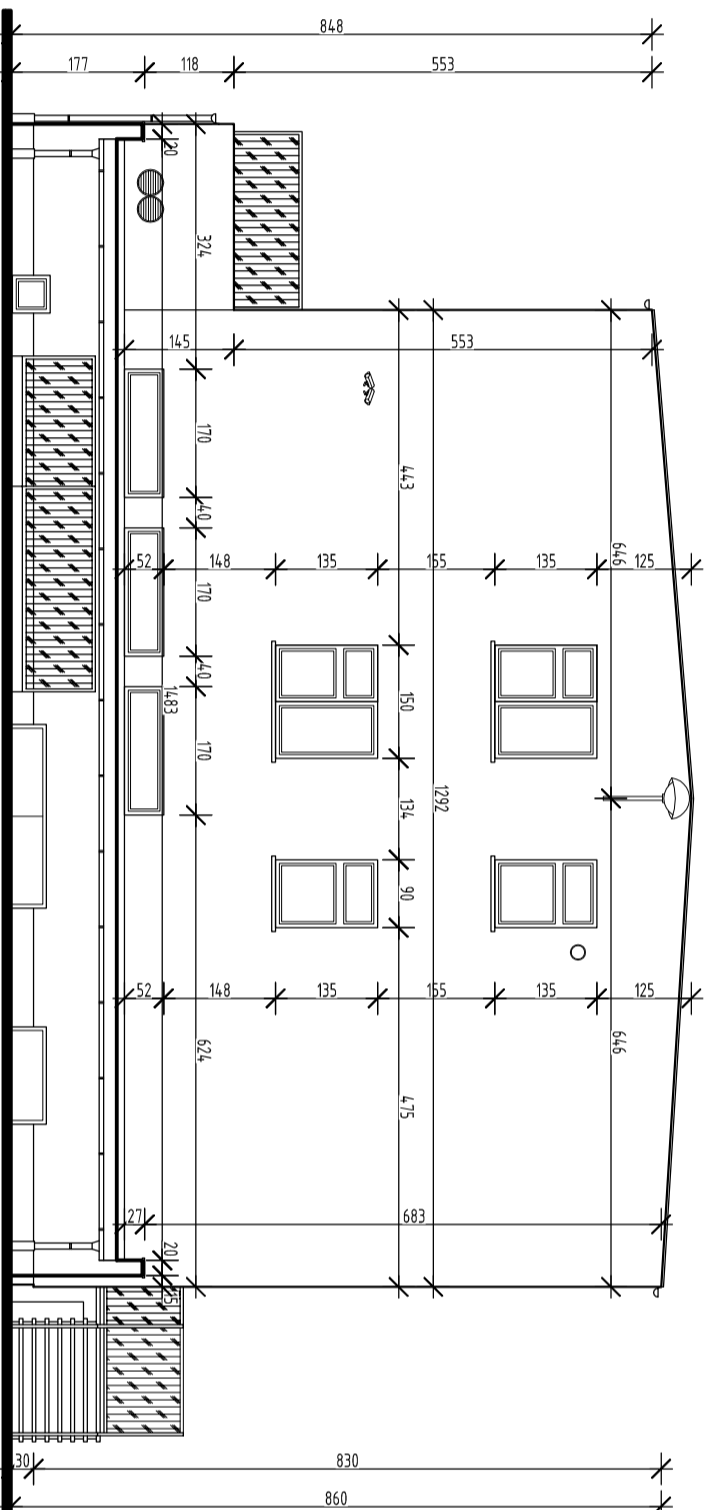
ZAKRES OPRACOWANIA



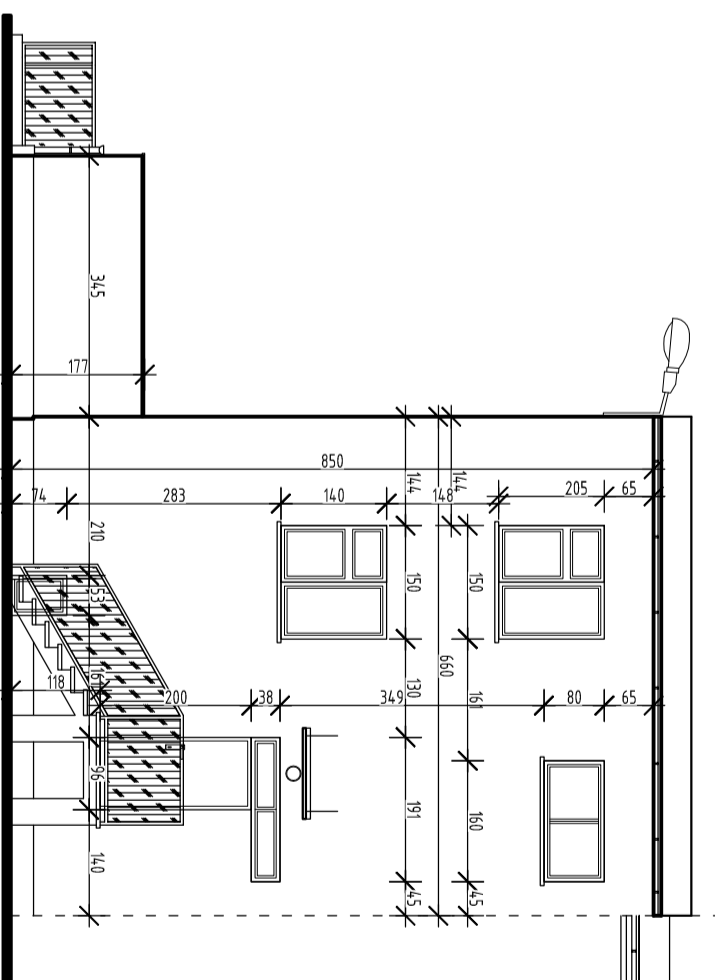
ELEWACJA FRONTOWA



ELEWACJA BOCZNA



ELEWACJA TYLNA



Rysunek rozpatrywać łącznie z rysunkami architektonicznymi, konstrukcyjnymi, branżowymi oraz opisem technicznym.

Niniejszy rysunek nie może być kopiowany, ani w żaden sposób wykorzystywany bez zgody autorów. Wszelkie prawa zastrzeżone.

PRACOWNIA PROJEKTOWA
 "GOYA" Sławomir Gierliński
 Plac Niepodległości 32 | 62-035 Kórnik
 e-mail: biuro@gierylinski.pl, tel. 502 669 992

Investor: Miasto i Gmina Kórnik
 Pł. Niepodległości 1, 62-035 Kórnik

Objekt: Termomodernizacja części mieszkalnej budynku Szkoły Podstawowej Kobocowo, ul. Szkolna 5, gmina Kórnik

branża: Architektura – stan projektowany

temat: ELEWACJE – wymiary

| | | | | | | | | | |
|-------------|--------------------------------|---------------|------------------|-------|--|---------|--|---------|-----|
| Projektant: | MGR INŻ. STANISŁAW GIERYLIŃSKI | nr uprawnień: | WKP/0208/PPOK/04 | data: | | podpis: | | nr rys. | A-3 |
| Opisano: | MGR INŻ. MARCIN PAŚCZYŃSKI | nr uprawnień: | WKP/0252/PPOK/17 | data: | | podpis: | | | |