

## Pruszcz Gdański

Instalacja :

Numer projektu :

Klient :

Projektował: :

Data : 15.02.2023

Opis projektu:  
Wojaka Poskiego SOU38

Wyniki obliczeń uzyskane są w oparciu o wzorcowe źródła oświetlenia. W rzeczywistości mogą się one nieznacznie zmienić.

Gwarancja na oprawy oświetleniowe nie obejmuje danych tych opraw.

Producent nie odpowiada za szkody powstałe w wyniku użytkowania programu.

Obiekt : Pruszcz Gdański  
Instalacja :  
Numer projektu :  
Data : 15.02.2023

**RELUX**<sup>®</sup>

## Spis treści

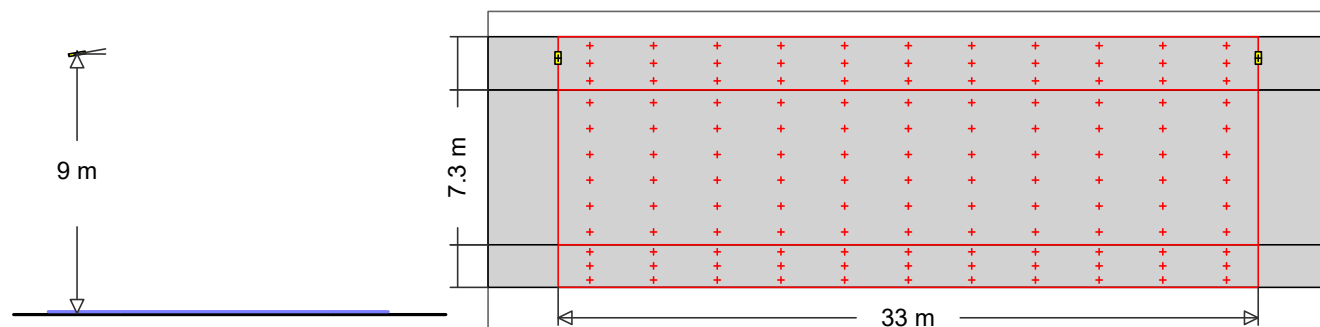
---

Strona tytułowa	1
Spis treści	2
<b>1    Wojska Poskiego drogowa</b>	
<b>1.1   Skrót wyników, Wojska Poskiego drogowa</b>	
1.1.1 Podgląd wyników, Wojska Poskiego drogowa	3
<b>2    Wojska Poskiego parkowa</b>	
<b>2.1   Skrót wyników, Wojska Poskiego parkowa</b>	
2.1.1 Podgląd wyników, Wojska Poskiego parkowa	5

## 1 Wojska Poskiego drogowa

### 1.1 Skrót wyników, Wojska Poskiego drogowa

#### 1.1.1 Podgląd wyników, Wojska Poskiego drogowa



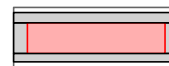
**2** **SCHREDER**  
 Nr zamówienia :  
 Nazwa oprawy : IZYLUM 1 5306 20 LEDs 1000mA NW 740 470922  
 Wyposażenie : 1 x 20 LEDs 1000mA NW 740 65 W / 9004 lm

#### MyLumRow

Rozmieszczenie opraw	: Lewy rząd	Współcz. utrzymania	: 0.80
Odległość opraw	: 33.00 m	Wysokość (centrum foto.)	: 9.00 m
Oprawa - wysunięcie	: -1.50 m	Nachylenie	: 10.00 °
Abs. Pozycja	: 8.80 m	Klasa odbłasku	: D4
Pobór prądu/km	: 1970 W/km	Klasa natężenia światła	: n/a
Strumień świetlny w górę (ULR)	: 0.00		

#### Droga

Szerokość : 7.30 m Jezdnia : 2  
 Powierzchnia : R3, q0=0.07



#### Luminancja

Pole obliczeń: 33m x 7.3m (11 x 6 Punkty)

Obserwator

2 : x=93.00m, y=5.48m, z=1.50m

1 : x=-60.00m, y=1.83m, z=1.50m

Lane	$\bar{L}_m$	Uo	UI	TI	Rei
2:(y=5.48)	0.84 cd/m <sup>2</sup>	0.52	0.87	14	0.66
1:(y=1.83)	0.97 cd/m <sup>2</sup>	0.48	0.88	8	0.55
M4	>= 0.75 cd/m <sup>2</sup>	>= 0.40	>= 0.60	<= 15	>= 0.30

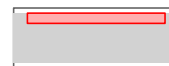
#### Natężenie oświetlenia

Pole obliczeń: 33m x 7.3m (11 x 6 Punkty)

$\bar{E}_m$	Emin	Uo	Ud
13.0 lx	7.36 lx	0.57	0.32

#### Chodnik (Chodnik, Lewo)

Szerokość : 2.50 m  
 Odległość od krawężnika : 0.00 m Abs. Pozycja : 7.30 m



#### Natężenie oświetlenia

Pole obliczeń: 33m x 2.5m (11 x 3 Punkty)

Obiekt : Pruszcz Gdański  
Instalacja :  
Numer projektu :  
Data : 15.02.2023

**RELUX**<sup>®</sup>

## 1 Wojska Poskiego drogowa

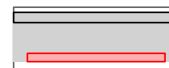
### 1.1 Skrót wyników, Wojska Poskiego drogowa

#### 1.1.1 Podgląd wyników, Wojska Poskiego drogowa

	$\bar{E}_m$	$E_{min}$	$U_o$	$U_d$
	11.7 lx	4.29 lx	0.37	0.20
P2	$\geq 10.0$ lx	$\geq 2.00$ lx		

#### Chodnik (Chodnik, Prawe)

Szerokość : 2.00 m  
Odległość od krawężnika : 0.00 m Abs. Pozycja : -0.00 m



#### Natężenie oświetlenia Pole obliczeń: 33m x 2m (11 x 3 Punkty)

	$\bar{E}_m$	$E_{min}$	$U_o$	$U_d$
	7.06 lx	4.92 lx	0.70	0.49
P4	$\geq 5.00$ lx	$\geq 1.00$ lx		

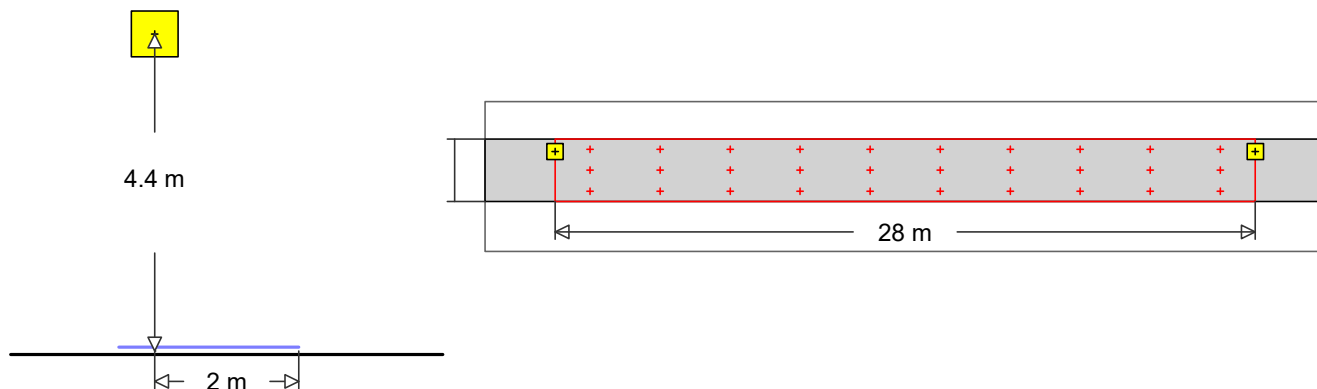
Obiekt : Pruszcz Gdański  
 Instalacja :  
 Numer projektu :  
 Data : 15.02.2023



## 2 Wojska Poskiego parkowa

### 2.1 Skrót wyników, Wojska Poskiego parkowa

#### 2.1.1 Podgląd wyników, Wojska Poskiego parkowa



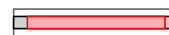
**3 SCHREDER**  
 Nr zamówienia :  
 Nazwa oprawy : ISLA LED 5102 16 LEDs 350mA NW 740 34416S  
 Wyposażenie : 1 x 16 LEDs 350mA NW 740 18.1 W / 3040 lm

#### MyLumRow

Rozmieszczenie opraw	: Lewy rząd	Współcz. utrzymania	: 0.80
Odległość opraw	: 28.00 m	Wysokość (centrum foto.)	: 4.40 m
Oprawa - wysunięcie	: 0.50 m	Nachylenie	: 0.00 °
Abs. Pozycja	: 2.00 m	Klasa odbłasku	: D6
Pobór prądu/km	: 646 W/km	Klasa natężenia światła	: G*2
Strumień świetlny w górę (ULR)	: 0.00		

#### Chodnik

Szerokość : 2.50 m Jezdnia : 1  
 Powierzchnia : R3, q0=0.07



#### Natężenie oświetlenia Pole obliczeń: 28m x 2.5m (10 x 3 Punkty)

	$\bar{E}_m$	$E_{min}$	$U_o$	$U_d$
	8.52 lx	1.71 lx	0.20	0.08
P3	$\geq 7.50$ lx	$\geq 1.50$ lx		