

Pokój dwuosobowy

Zakres prac do wykonania

1. Remontu pokoju mieszkalnego oraz przedpokoju powierzchnia około 31,98 m²
 - 1.1. Roboty ogólnobudowlane
 - 1.1.1. Zabezpieczenie stolarki i parapetów folią – około 13,3 m²;
 - 1.1.2. Demontaż karniszy – około 5,6 m;
 - 1.1.3. Demontaż sufitu podwieszanego w przedpokoju – około 3,21 m²;
 - 1.1.4. Wymiana kraterki wentylacyjnych i drzwiczek rewizyjnych – 3 szt.;
 - 1.1.5. Demontaż listew progowych – 1 kpl.;
 - 1.1.6. Demontaż listew przyściennych – około 30 mb;
 - 1.1.7. Demontaż odboi drzwiowych – 1 kpl.;
 - 1.1.8. Zerwanie wykładzin dywanowych – 31,98 m²;
 - 1.1.9. Likwidacja drzwi przejściowych między pokojem a przedpokojem – 1 szt.;
 - 1.1.10. Prace naprawcze, przygotowawcze, impregnacja posadzki oraz ściany (wywinięcie wykładziny na ścianę 10 cm) pod ułożenie wykładziny pcv tarkett;
 - 1.1.11. Prace naprawcze, przygotowawcze, impregnacja ścian (bez ściany z oknem) pod ułożenie okładziny pcv tarkett (wysokość 1,1 m);
 - 1.1.12. Przygotowanie ścian i sufitów pod malowanie farbą emulsyjną (uzupełnienie ubytków, gruntowanie, szlifowanie) – około 75 m²;
 - 1.1.13. Malowanie ścian i sufitów farbą emulsyjną – około 75 m²;
 - 1.1.14. Malowanie elementów metalowych rurek i grzejnika – 1 kpl.;
 - 1.1.15. Ułożenie wykładziny heterogenicznej gr. 2 mm firmy Tarkett na posadzce z wywinięciem na ścianę 10 cm – około 34 m²;
 - 1.1.16. Ułożenie okładziny ściennej firmy Tarkett na ścianach wysokości 1,1 m – około 20 m²;
 - 1.1.17. Montaż listew progowych na połączeniach posadzek – 2 szt.;
 - 1.1.18. Montaż odboi drzwiowych – 2 szt.;
 - 1.1.19. Wymiana podokiennika wewnętrznego na podokiennik z konglomeratu (opcjonalnie) – 5,4 mb;
 - 1.1.20. Zakup i montaż rolet na okna – 4 kpl.;
 - 1.1.21. Wywiezienie i utylizacja materiałów z rozbiórki – około 0,6 m³.
 - 1.2. Roboty elektryczne
 - 1.2.1. Wymiana opraw oświetleniowych na oświetlenie led – 4 szt.;
 - 1.2.2. Wymiana osprzętu elektrycznego (gniazdka, przełączniki) – 5 szt.
2. Łazienka powierzchnia około 4 m²
 - 2.1. Roboty ogólnobudowlane
 - 2.1.1. Rozbiórka posadzki z płytek – około 4 m²;
 - 2.1.2. Skucie posadzki cementowej – około 4 m²;
 - 2.1.3. Rozebranie sufitu z płyty – około 4 m²;
 - 2.1.4. Skucie płytek ze ścian – około 23 m²;
 - 2.1.5. Wykucie ościeżnicy drzwiowej – 1 szt.
 - 2.1.6. Wymiana kratki wentylacyjnej – 1 szt.;
 - 2.1.7. Obsadzenie drzwiczek rewizyjnych – 2 szt.;
 - 2.1.8. Wykonanie posadzki cementowej – około 4 m²;
 - 2.1.9. Podmurowanie brodzika – około 0,6 m²;
 - 2.1.10. Wykonanie tynków pod glazurę – około 23 m²;

- 2.1.11. Wykonanie izolacji przeciwwilgociowych poziomych i pionowych – około 8 m²;
 - 2.1.12. Ułożenie płytek z gresu 30 x 30 w karo – około 4 m²;
 - 2.1.13. Licowanie ścian płytkami 30 x 30 – około 22 m²;
 - 2.1.14. Wklejenie lustra – około 0,3 m²;
 - 2.1.15. Wykonanie sufitu z płyty (wraz z malowaniem i robotami towarzyszącymi) – około 4 m²;
 - 2.1.16. Wykonanie obudowy z płyt gipsowych rury kanalizacyjnej i stelaża – około 1,5 m²;
 - 2.1.17. Malowanie elementów metalowych – około 4 m;
 - 2.1.18. Obsadzenie drzwi łazienkowych – 1 szt.;
 - 2.1.19. Wywiezienie i utylizacja materiałów z rozbiórki – około 0,9 m³.
- 2.2. Roboty sanitarne
- 2.2.1. Demontaż baterii natryskowych i umywalkowych – 2 szt.;
 - 2.2.2. Demontaż brodzika – 1 kpl.;
 - 2.2.3. Demontaż umywalki i ustępu – 1 kpl.;
 - 2.2.4. Wymiana rury kanalizacyjnej (podłączenie sedesu) – 1 m;
 - 2.2.5. Wymiana zaworów odcinających – 3 szt.;
 - 2.2.6. Montaż baterii umywalkowej ściennej – 1 szt.;
 - 2.2.7. Montaż baterii natryskowej z deszczownicą – 1 szt.;
 - 2.2.8. Montaż brodzika z kabiną natryskową – 1 kpl.;
 - 2.2.9. Zakup i montaż umywalki na szafce – 1 kpl.;
 - 2.2.10. Zakup i montaż ustępu geberit ze stelażem – 1 kpl.;
 - 2.2.11. Demontaż i ponowny montaż grzejnika łazienkowego – 1 szt.
- 2.3. Roboty elektryczne
- 2.3.1. Demontaż oświetlenia – 1 kpl.;
 - 2.3.2. Demontaż gniazd i puszek – 1 kpl.;
 - 2.3.3. Montaż puszki i gniazdka podwójnego – 1 kpl.;
 - 2.3.4. Montaż oświetlenia górnego led – 1 szt.;
 - 2.3.5. Montaż oświetlenia nad lustrem led – 1 szt.

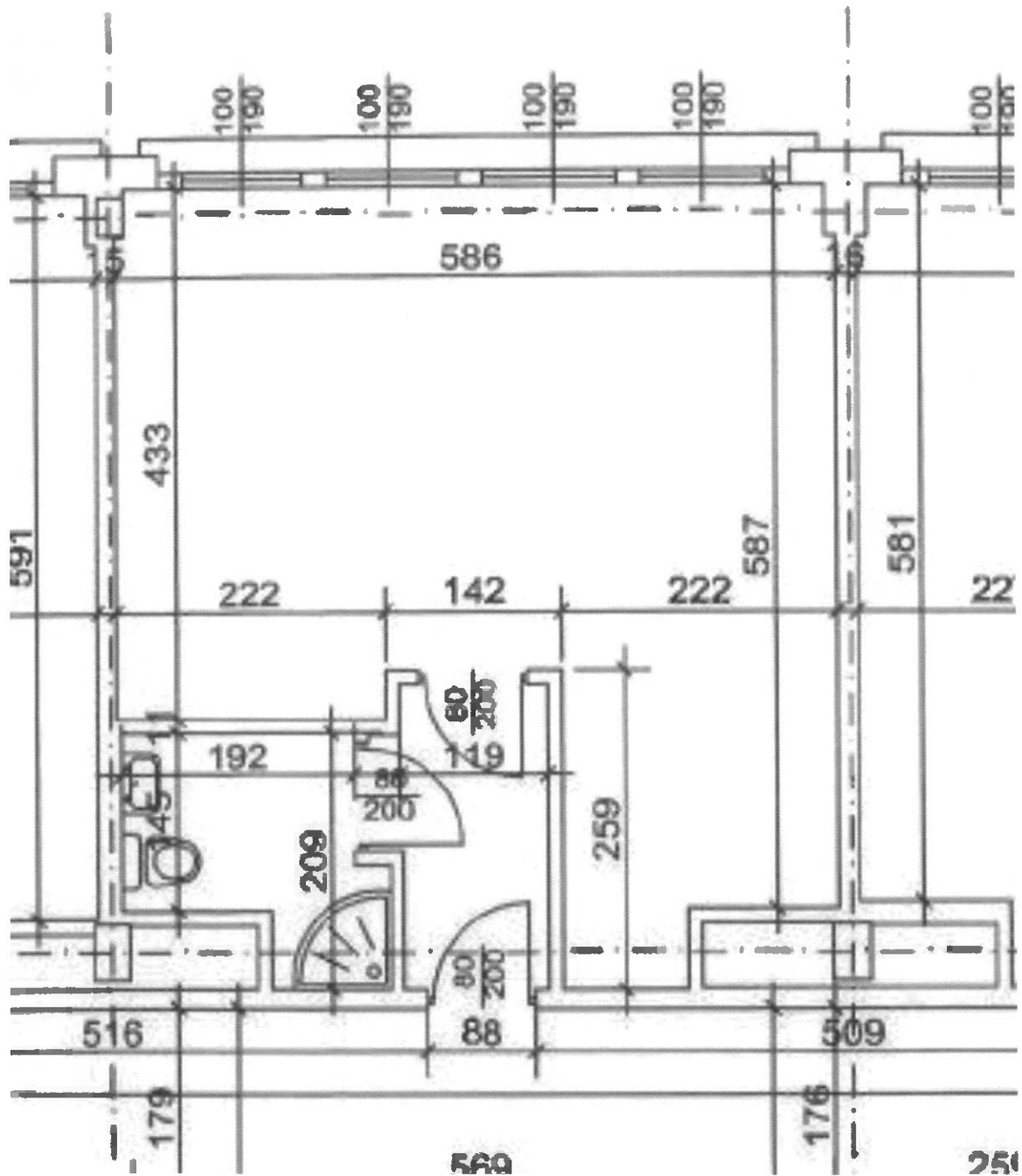
ZASTĘPCA NACZELNIKA
Wydziału Inwestycji i Remontów
Centrum Szkolenia Policji w Legionowie

Agnieszka ZHOJECKA

Rzut pokoju

Pokój nr 310

Przedpokój- 9,15m²
Łazienka- 3,52m²
Pokój- 28,83m²
35,50m²



Dokumentacja fotograficzna















