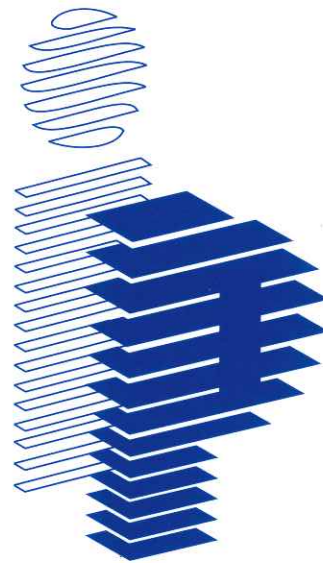


# inwestprojekt



## **PRZEDSIĘBIORSTWO PROJEKTOWO – USŁUGOWE INWESTPROJEKT**

spółka z o.o. 38-400 Krosno, ul. Krakowska 13 (XI p) tel/fax 432-43-32

**TEMAT:** Projekt rozbiórki budynku gospodarczego kompleksu sanatoryjnego, kolidującego z przebudową i rozbudową kompleksu sanatoryjnego Samodzielnego Publicznego Sanatorium Rehabilitacyjnego im. Janusza Korczaka w Krasnobrodzie. Działka nr ew. 1228, obręb Krasnobród. Kategoria budynku IX.

**STADIUM:** PROJEKT WYKONAWCZY – rozbiórka budynku gospodarczego

**BRANŻA:** Budowlana

**INWESTOR:** Samodzielne Publiczne Sanatorium Rehabilitacyjne  
im. Janusza Korczaka w Krasnobrodzie

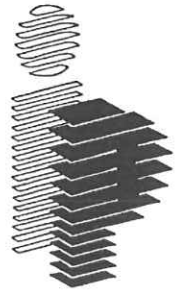
**ADRES:** 22-440 Krasnobród, ul. Sanatoryjna 1

**ADRES BUD:** 22-440 Krasnobród, ul. Sanatoryjna 1

# inwestprojekt

PRZEDSIĘBIORSTWO PROJEKTOWO-USŁUGOWE Spółka z o.o.

38-400 KROSNO ul. KRAKOWSKA 13 (XI p.), tel./fax 0 -13 43 243 32



## DOKUMENTACJA PROJEKTOWA

**TEMAT:** Projekt rozbiórki budynku gospodarczego kompleksu sanatoryjnego, kolidującego z przebudową i rozbudową kompleksu sanatoryjnego Samodzielnego Publicznego Sanatorium Rehabilitacyjnego im. Janusza Korczaka w Krasnobrodzie. Działka nr ew. 1228, obręb Krasnobród. Kategoria budynku IX.

**STADIUM:** PROJEKT WYKONAWCZY – rozbiórka budynku gospodarczego

**BRANŻA:** BUDOWLANA

**INWESTOR:** Samodzielne Publiczne Sanatorium Rehabilitacyjne im. Janusza Korczaka w Krasnobrodzie

**ADRES:** ul. Sanatoryjna 1, 22-440 Krasnobród

**ADRES BUDOWY:** ul. Sanatoryjna 1, 22-440 Krasnobród (Działka nr 1228)

**PROJEKTANT:** mgr inż. Ewa Mizgalska - konstrukcja  
upr. nr UAN-2-8346-214/87 w specj.  
Konstrukcyjno - budowlanej

mgr inż. Jolanta E. Mizgalska  
upr. bud. proj. nr UAN-2-8346-214/87  
z 9.13 us. 2017, Dz. Urz. M. 102103  
z dnia 20.07.19. 1. (Dz. Urz. nr 1, poz. 46)

**ASYSTENT:** mgr inż. Angelika Niwińska

Niwińska Angelika

**PREZES  
SPÓŁKI:**

PREZES  
mgr inż. Ewa Mizgalska

Krosno, październik 2020 r.

## OPIS TECHNICZNY

do projektu rozbiórki budynku gospodarczego kompleksu sanatoryjnego w miejscowości Krasnobród przy ul. Sanatoryjnej 1 (działka nr 1228).

Investor : Samodzielne Publiczne Sanatorium Rehabilitacyjne  
im. Janusza Korczaka w Krasnobrodzie  
ul. Sanatoryjna 1  
22-440 Krasnobród

### I. Podstawa opracowania.

#### 1. Podstawy formalno-prawne

- Umowa z Inwestorem nr 35/2020 z dnia 05.08.2020 r.
- Ustaw „Prawo budowlane „ z 7.07.1994 r Dz.U.06.156.1118 z późniejszymi zmianami
- Obowiązujące normy i przepisy budowlane

#### 2. Materiały wyjściowe i czynności projektanta

- Kopia mapy zasadniczej w skali 1: 500.
- Własne pomiary inwentaryzacyjne przeprowadzone w październiku 2016 r
- Dokumentacja fotograficzna.

### II. Przedmiot i zakres opracowania

Przedmiotem opracowania jest projekt rozbiórki budynku gospodarczego kompleksu sanatoryjnego w miejscowości Krasnobród.

Budynek znajduje się na terenie należącym do Samodzielne Publiczne Sanatorium Rehabilitacyjne im. Janusza Korczaka w Krasnobrodzie.

Budynek jest przeznaczony do rozbiórki z uwagi na zły stan techniczny. Jest to obiekt nie nadając się do dalszego użytkowania.

Zakres projektu obejmuje:

- Opis stanu istniejącego
- Dokumentację fotograficzną
- Szczegółowy opis robót rozbiórkowych
- Zapewnienie bezpieczeństwa ludzi i mienia

### III. Opis stanu istniejącego.

#### I. Dane techniczne

• Powierzchnia zabudowy	-	60,25 m <sup>2</sup>
• Kubatura budynku	-	234,06 m <sup>3</sup>
• Wysokość budynku	-	4,10 m

Budynek mieści się na terenie objętym ochroną konserwatorską.

Jest obiektem parterowym bez podpiwniczenia. W rzucie ma kształt prostokąta o wymiarach 16,60m x 3,63m. Składa się na niego 5 pomieszczeń. W większości z nich posadzkę stanowi wylewka cementowa. Jedynie w pierwszym pomieszczeniu została ułożona terakota.

Ściany budynku wykonane z różnych materiałów. W miejscach uszkodzenia tynku widoczne:

- Cegła dziurawka
- Pustak żuźlowy
- Bloczki wapienno – piaskowe
- Suporex

Budynek składa się z 3 części, na co wskazują rysy pionowe na elewacji północnej i południowej, w miejscach łączenia. Strop w budynku żelbetowy na belkach stalowych ze spadkiem 11% (6°) w stronę północną. Pokrycie dachu blachą oraz eternitem.

Budynek wyposażony w instalację elektryczną oraz wodną.

Stolarka drewniana. Drzwi stalowe oraz drewniane.

Brak rynien i rur spustowych.

#### IV. Wykaz pomieszczeń

PARTER			
I.p.	nazwa pomieszczenia	powierzchnia użytkowa [m <sup>2</sup> ]	rodzaj posadzki
1/1.	POM. GOSPODARCZE	8,43	Terakota
1/2.	POM. GOSPODARCZE	12,35	W. cem.
1/3.	POM. GOSPODARCZE	7,15	W. cem.
1/4.	POM. GOSPODARCZE	5,80	W. cem.
1/5.	POM. GOSPODARCZE	11,80	W. cem.
RAZEM:		45,53	

#### V. Rozbiórka budynku

Przed przystąpieniem do robót rozbiórkowych należy wykonać wszelkie niezbędne zabezpieczenia terenu rozbiórki. Wygrodzić przed dostępem osób postronnych oraz oznakować tablicami koloru żółtego o groźącym niebezpieczeństwie.

Przed przystąpieniem do rozbiórki należy wykonać odłączenie od istniejących przyłączy energetycznych i wodociągowych.

Praktykuje się rozbiórkę metodą tradycyjną, następującej kolejności:

1. Demontaż urządzeń i przewodów instalacyjnych

Urządzenia i instalacje przewidziane do demontażu podlegają rozbiórce w pierwszej kolejności. Rury stalowe pociąć na odcinki do transportu do punktu złomu.

## 2. Rozbiórka stolarki okiennej i drzwiowej

Skrzydła drzwiowe i okienne zdjąć z zawiasów, zdemontować opaski, ościeżnice wykuć z muru. Po wyjęciu okien otwory zaleca się zabić deskami lub blatami dla zapewnienia bezpieczeństwa pracy przy następnych robotach

## 3. Rozbiórka pokrycia dachowego i obróbek blacharskich

Rozbiórkę pokrycia prowadzić od góry w kierunku okapu.

## 4. Rozbiórka stropu

W pierwszej kolejności należy rozbić płyty żelbetowe, między belkami stalowymi, młotami pneumatycznymi przy zachowaniu przepisów bhp. Usunąć gruz i wykuć końce belek ze ścian. Następnie należy spuścić belki i usunąć je z miejsca rozbiórki.

## 5. Rozbiórka ścian działowych

Rozbiórkę ścian działowych należy rozpocząć od odbicia tynków względnie terakoty. Po usunięciu z miejsca roboczego gruzu przystąpić do rozbierania ścian od góry, warstwami przy zastosowaniu lekkich rusztowań.

## 6. Rozbiórka ścian zewnętrznych

Rozbiórka ścian wewnętrznych prowadzić równoległe ze ścianami zewnętrznymi.

## 7. Rozbiórka fundamentów i podmurówek

Dokonać rozbiórki ścian fundamentowych oraz podmurówek. Należy je odkopać, następnie rozbić za pomocą sprzętu wyburzeniowego. Gruz wywieźć, natomiast powstały dół zniwelować za pomocą gruboziarnistego piasku z zagęszczeniem warstw. Warstwę ok. 20 cm zasypać gruntem rodzimym.

## 8. Segregacja odpadów, transport, utylizacja

W czasie prowadzenia prac rozbiórkowych materiałów należy segregować i oddzielać te, które mogą być wykorzystywane jako surowce wtórne. Materiały szkodliwe- płyty azbestowo-cementowe – eternit, wymagają spełnienia szczególnych wymogów podczas rozbiórki i utylizacji. Transport gruzu prowadzić należy na bieżąco w miarę postępu robót rozbiórkowych. Wywóz samochodami ciężarowymi samowładowczymi, zabezpieczonymi plandekami przed pyleniem w czasie jazdy.

## VI. Zapewnienie bezpieczeństwa ludzi i mienia, BHP w trakcie rozbiórki

Oprócz podstawowych zasad BHP obowiązujących na placu budowy należy dodatkowo wprowadzić zakaz przebywania pracowników poniżej rozbieranego stropu.

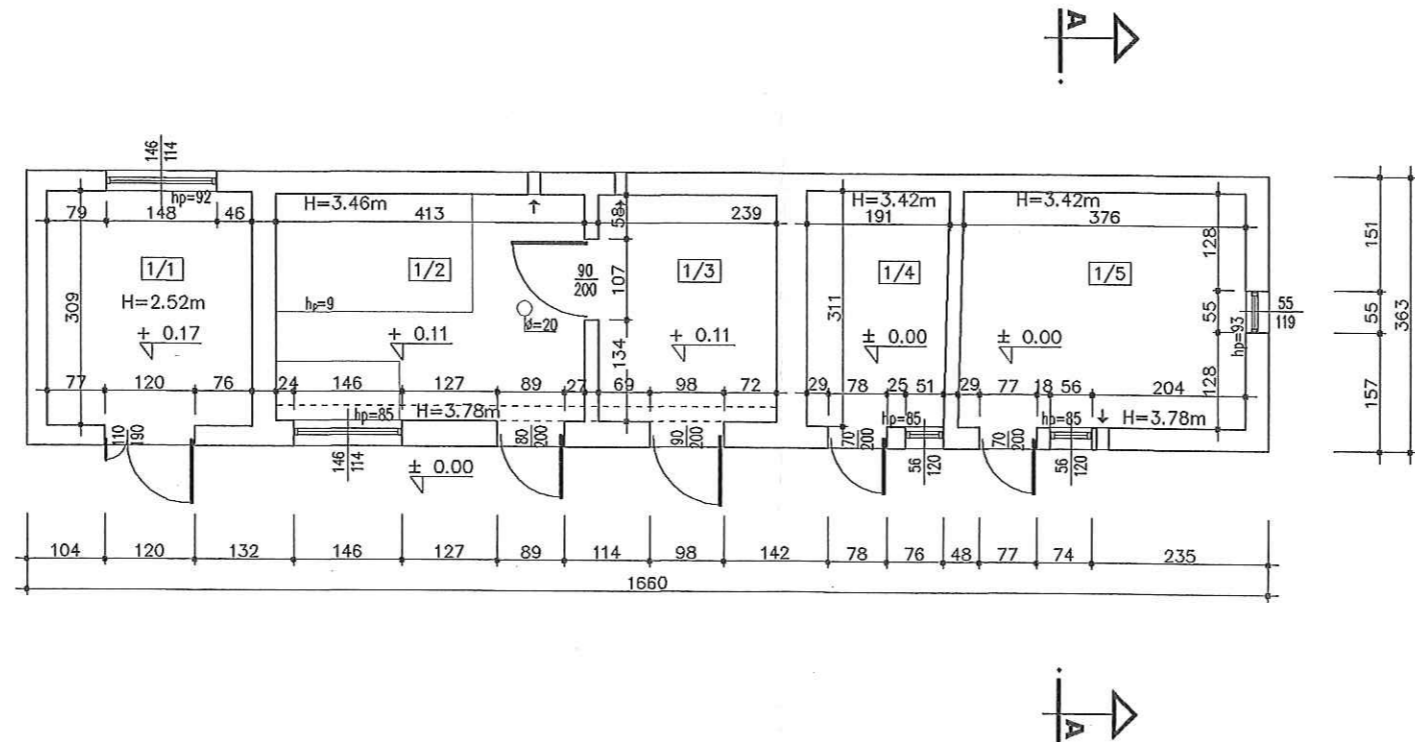
- Prace rozbiórkowe mogą być prowadzone przez osobę lub pod nadzorem osoby posiadającej odpowiednie kwalifikacje zawodowe.
- Przy prowadzeniu prac rozbiórkowych i wyburzeniowych należy przestrzegać wszystkich obowiązujących przepisów BHP i bezwzględnie stosować wszystkie przewidziane przy tych robotach urządzenia zabezpieczające i ochronne.
- Pracownicy powinni być zaopatrzeni w komplet potrzebnych narzędzi oraz odzież roboczą, hełmy, okulary i rękawice ochronne.
- Robót rozbiórkowych na zewnątrz budynku nie należy prowadzić w czasie opadów atmosferycznych i silnego wiatru.
- Wszystkie przejścia i przejazdy znajdujące się w zasięgu robót rozbiórkowych muszą być w sposób odpowiedni zabezpieczone, a drogi, obejścia i odjazdy wyraźnie oznakowane.
- Teren rozbiórki ogrodzić w odległości min 5 m od budynku oraz na bieżąco usuwać powstały gruz.
- Zachować szczególną ostrożność przy rozbiórce pokrycia oraz rozbiórki stropu
- Robotnicy w czasie prowadzenia rozbiórki sposobem zmechanizowanym powinny znajdować się poza strefą niebezpieczną
- Gruz i inne materiały odpadowe na bieżąco wywozić na wysypisko

Ze względu na charakter materiału pokryciowego budynku gospodarczego (płyty azbestowo cementowe – ETERNIT), roboty prowadzić ze szczególną ostrożnością przy zachowaniu przepisów BHP oraz odpowiedniej odzieży ochronnej i masek p/pyłowych. Demontowane płyty azbestowo należy pakować w worki foliowe o odpowiedniej wytrzymałości i oznakować napisem: „Uwaga! Zawiera azbest”. Następnie płyty muszą być załadowane do specjalnych kontenerów i wywiezione przez specjalistyczną firmę na składowisko azbestu lub przekazane do utylizacji.

## VII. Uwagi końcowe

W trakcie przeprowadzonej inwentaryzacji stwierdzono zły stan wbudowanych materiałów budowlanych takich jak stal czy elementy pokrycia dachowego. W związku z tym nie przewiduje się odzysku materiałów z rozbiórki wymienionych obiektów. Całość gruzu z rozbieranej konstrukcji należy wywieźć na odpowiednie składowisko.

Opracował inż. Jolanta E. Mizgalska  
Op. bud. proj. nr UAN-2-8346-214/87  
z §13 ust. 1 pkt. 2 Rozp. MGIOS  
z dnia 20.02.1975 r. (Dz.U. nr 3 poz. 48)

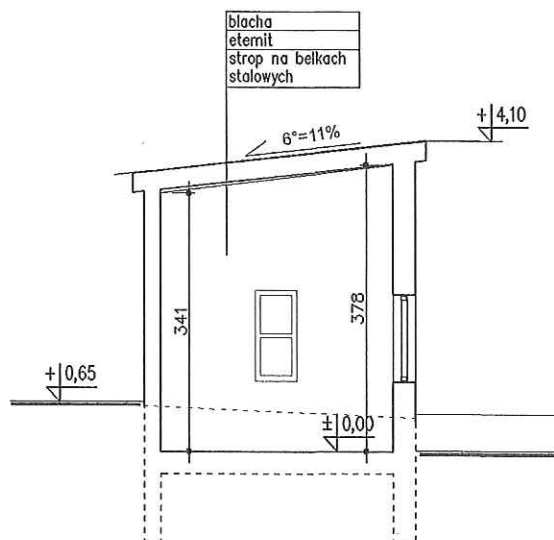


Zestawienie pomieszczeń parter –  
inventaryzacja

Lp.	Nazwa pomieszczenia	Powierzchnia [m <sup>2</sup> ]	Posadzka
1/1	POM. GOSPODARCZE	8.43	TERAKOTA
1/2	POM. GOSPODARCZE	12.35	W. CEM.
1/3	POM. GOSPODARCZE	7.15	W. CEM.
1/4	POM. GOSPODARCZE	5.80	W. CEM.
1/5	POM. GOSPODARCZE	11.80	W. CEM.

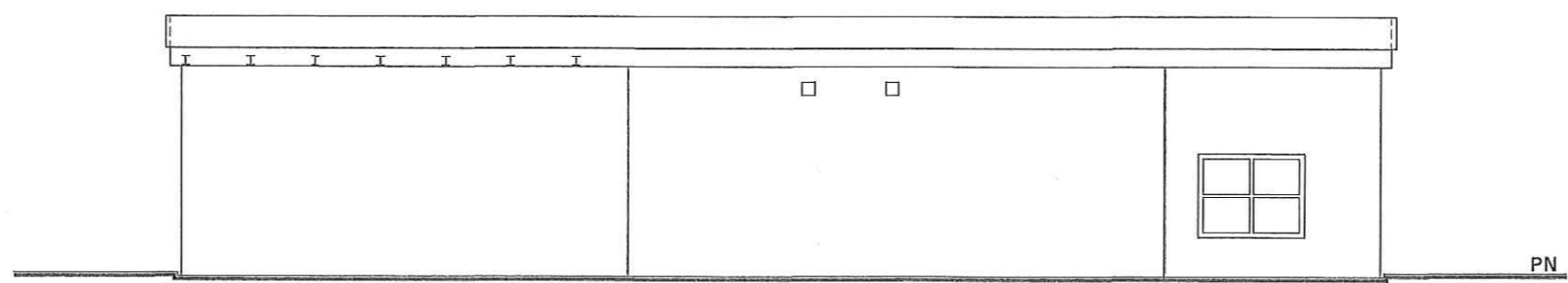
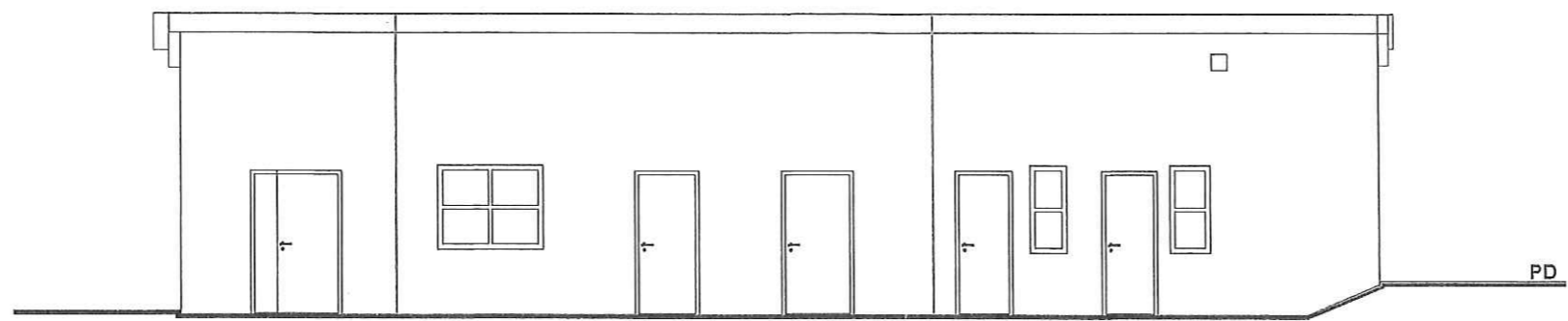
**inwestprojekt**  
Sp z o.o. 38-400 KROSNO ul. KRAKOWSKA 13  
e-mail: inwestprojekt\_krosno@interia.pl tel.(013) 432 43 32

OBIEKT	BUDYNEK MAGAZYNOWY KOMPLEKSU SANATORYJNEGO W KRASNOBRODZIE	SKALA 1:100
ADRES BUD.	22-440 Krasnobród, ul. Sanatoryjna 1	RYS. NR <b>1/1.</b>
INWESTOR	Samodzielne Publiczne Sanatorium Rehabilitacyjne im. Janusza Korczaka w Krasnobrodzie	10. 2016
TYTUŁ RYS.	RZUT - INEWNTARYZACJA	
BRANŻA	BUDOWLANA	
WYKONAŁ:	mgr inż. Angelika Nivińska	<i>Nivińska</i>

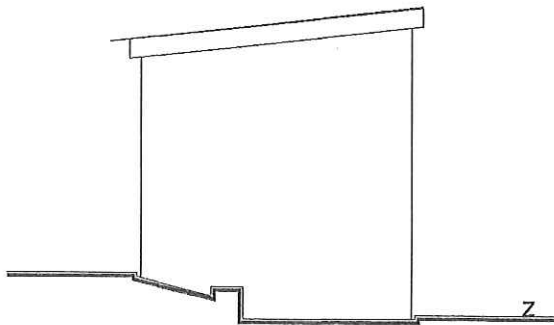
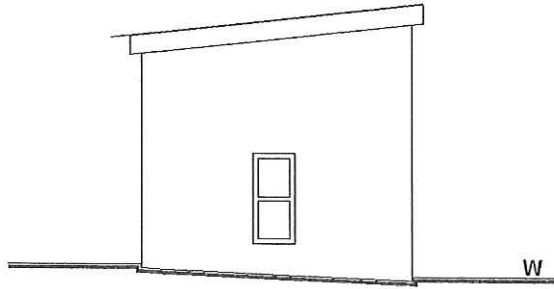


<h1>inwestprojekt</h1> <p>Sp z o.o. 38-400 KROSNO ul. KRAKOWSKA 13  e-mail: inwestprojekt_krosno@interia.pl tel.(013) 432 43 32</p>		
OBIEKT	BUDYNEK MAGAZYNOWY KOMPLEKSU SANATORYJNEGO W KRASNOBRODZIE	SKALA 1:100
ADRES BUD.	22-440 Krasnobród, ul. Sanatoryjna 1	RYS. NR
INWESTOR	Samodzielne Publiczne Sanatorium Rehabilitacyjne im. Janusza Korczaka w Krasnobrodzie	<b>2/1.</b>
TYTUŁ RYS.	PRZEKRÓJ A - A - INEWNTARYZACJA	10. 2016
BRANŻA	BUDOWLANA	
WYKONAK:	mgr inż. Angelika Nawińska	<i>Nawińska</i>





 Sp z o.o. 38-400 KROSNO ul. KRAKOWSKA 13 e-mail: inwestprojekt_krosno@interia.pl tel.(013) 432 43 32		
OBIEKT	BUDYNEK MAGAZYNOWY KOMPLEKSU SANATORYJNEGO W KRASNOBRODZIE	SKALA 1:100
ADRES BUD.	22-440 Krasnobród, ul. Sanatoryjna 1	RYS. NR
INWESTOR	Samodzielne Publiczne Sanatorium Rehabilitacyjne im. Janusza Korczaka w Krasnobrodzie	<b>3/1.</b>
TYTUŁ RYS.	ELEWACJA PÓŁNOCNA I POŁUDNIOWA - INEWNTARYZACJA	10. 2016
BRANŻA	BUDOWLANA	
WYKONAŁ:	mgr inż. Angelika Nłwińska	



 Sp z o.o. 38-400 KROSNO ul. KRAKOWSKA 13 e-mail: inwestprojekt_krosno@interia.pl tel.(013) 432 43 32		
OBIEKT	BUDYNEK MAGAZYNOWY KOMPLEKSU SANATORYJNEGO W KRASNOBRODZIE	SKALA 1:100
ADRES BUD.	22-440 Krasnobród, ul. Sanatoryjna 1	RYS. NR
INWESTOR	Samodzielne Publiczne Sanatorium Rehabilitacyjne im. Janusza Korczaka w Krasnobrodzie	<b>4/1.</b>
TYTUŁ RYS.	ELEWACJA WSCHODNIA I ZACHODNIA - INEWNTARYZACJA	10. 2016
BRANŻA	BUDOWLANA	
WYKONAŁ:	mgr inż. Angelika Nivńska	<i>Nivńska</i>