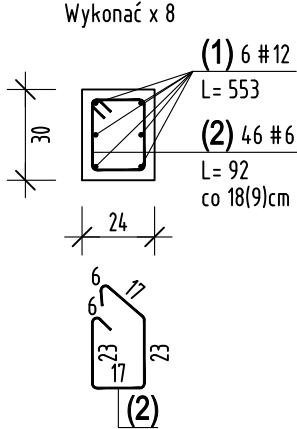


Rdzeń 24x30



ZESTAWIENIE STALI ZBROJENIOWEJ

POZ.	NUMER PRĘTA	Ø [mm]	RODZAJ STALI	DŁUGOŚĆ [cm]	LICZBA SZTUK	DŁUGOŚĆ ŁĄCZNA [m]		UWAGI
						A-IIIIN		
						Ø6	Ø12	
Rdzeń 24x30	1	Ø12	A-IIIIN	553	6		33.18	
	2	Ø6	A-IIIIN	92	46	42.32		
DŁUGOŚĆ RAZEM [m]						42.32	33.18	
MASA JEDNOSTKOWA [kg/m]						0.222	0.888	
MASA [kg]						9.4	29.46	
MASA OGÓŁEM [kg]						38.86		
WYKONAĆ: x 8						310.88		

Uwaga. Wszystkie pręty są wymiarowane w osiach.

UWAGI:

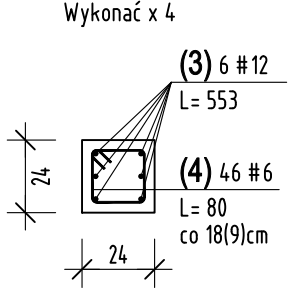
- Wymiary podano w cm, poziomy w cm.
- Wszystkie wymiary sprawdzić na budowie. Ewentualne rozbieżności należy wyjaśnić z autorskim biurem projektowym.
- Rysunek rozpatrywać z aktualną architekturą.
- Lokalizację wszelkich przebiegów w ścianach należy określić na podstawie pozostałych projektów branżowych.
- Rdzenie w ścianach należy wykonać z odpowiednim zakotwieniem w ścianach poprzez wykonanie strzępi w murze lub ewentualne kotwienie rdzenia prętem Ø6mm w co drugą spoinę muru.

BETON: C20/25

(OTULINA 3CM DO LICA PRĘTÓW)

STAL B500SP A-IIIIN


Rdzeń 24x24



ZESTAWIENIE STALI ZBROJENIOWEJ

POZ.	NUMER PRĘTA	Ø [mm]	RODZAJ STALI	DŁUGOŚĆ [cm]	LICZBA SZTUK	DŁUGOŚĆ ŁĄCZNA [m]		UWAGI
						A-IIIIN		
						Ø6	Ø12	
Rdzeń 24x24	3	Ø12	A-IIIIN	553	6		33.18	
	4	Ø6	A-IIIIN	80	46	36.8		
DŁUGOŚĆ RAZEM [m]						36.8	33.18	
MASA JEDNOSTKOWA [kg/m]						0.222	0.888	
MASA [kg]						8.17	29.46	
MASA OGÓŁEM [kg]						37.63		
WYKONAĆ: x 4						150.52		

Uwaga. Wszystkie pręty są wymiarowane w osiach.

INWESTOR:	GMINA ŚWIECIE ul. Wojska Polskiego 124 86-100 Świecie				
OBIEKT:	BUDYNEK GARAŻOWY				
LOKALIZACJA:	ul. Sportowa 16 , 86-100 Świecie; działki nr: 463/2, 463/4 - obręb Przechowo				
		Jagła Michał JAGŁA architekt 86-300 Grudziądz ul. Ryszarda Miłczewskiego-Bruna 3/3 tel: 728 59 05 73 e-mail: pracownia@jagla-architekt.pl www.jagla-architekt.pl			
NAZWA RYSUNKU: RDZENIE ŻELBETOWE				SKALA: 1:25	BRANŻA: Konstrukcja
FAZA: PT				DATA: 05.2021	NR ARKUSZA K006
FUNKCJA:	AUTOR:	NR UPRAWNIENI	SPECJALNOŚĆ	PODPIS	
PROJEKTANT	mgr inż. Andrzej Czajkowski	ABIT-07/7131/17/2001	Upr. bud. do proj. bez ogr. w specj. konstr.-bud.		