

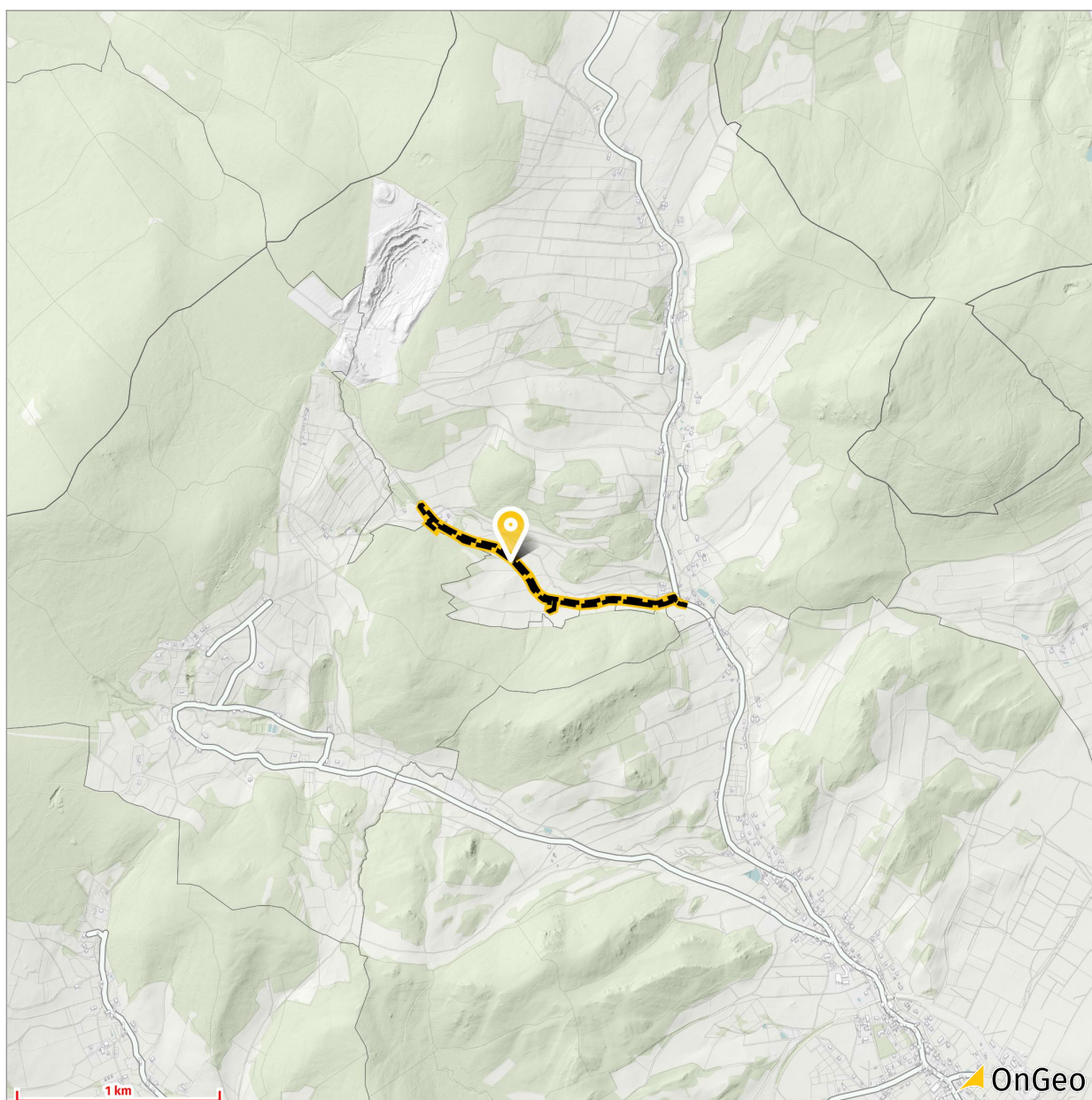
## Raport o terenie

2,46 ha, województwo: dolnośląskie, powiat: kamiennogórski, gmina: Kamienna Góra, jednostka ewidencyjna: Kamienna Góra - obszar wiejski

obręb: 0001 działki: 118/4, 118/6; obręb: 0011 działki: 403/97, 260/1, 197/2, 213/2, 210/2, 191/7, 217/2, 193/4, 268/2, 258/2, 194/2, 193/6, 207/2, 208/2, 255/2, 256/1, 198/2, 256/3, 211/2, 264/1, 202/2, 222/2, 215/1, 259/1, 212/1, 232/2, 218/2

Raport prezentuje przydatne, najbardziej prawdopodobne informacje dotyczące wybranego terenu. Informacje zawarte w raporcie mają charakter poglądowy i mogą różnić się od aktualnego stanu faktycznego. Przyczyną rozbieżności mogą być zmiany jakie zaszły pomiędzy datą zebrania danych, a chwilą wygenerowania raportu oraz dokładność danych. W celach orientacyjnych dla każdego zestawu danych podano przybliżoną datę aktualizacji danych oraz ich wiarygodność wynikającą z modelu jakości danych.

### Położenie nieruchomości (50°48'19" N 15°55'53" E, 618 m n.p.m.)



## Lokalizacja i geometria terenu

Wybrany teren

1/2

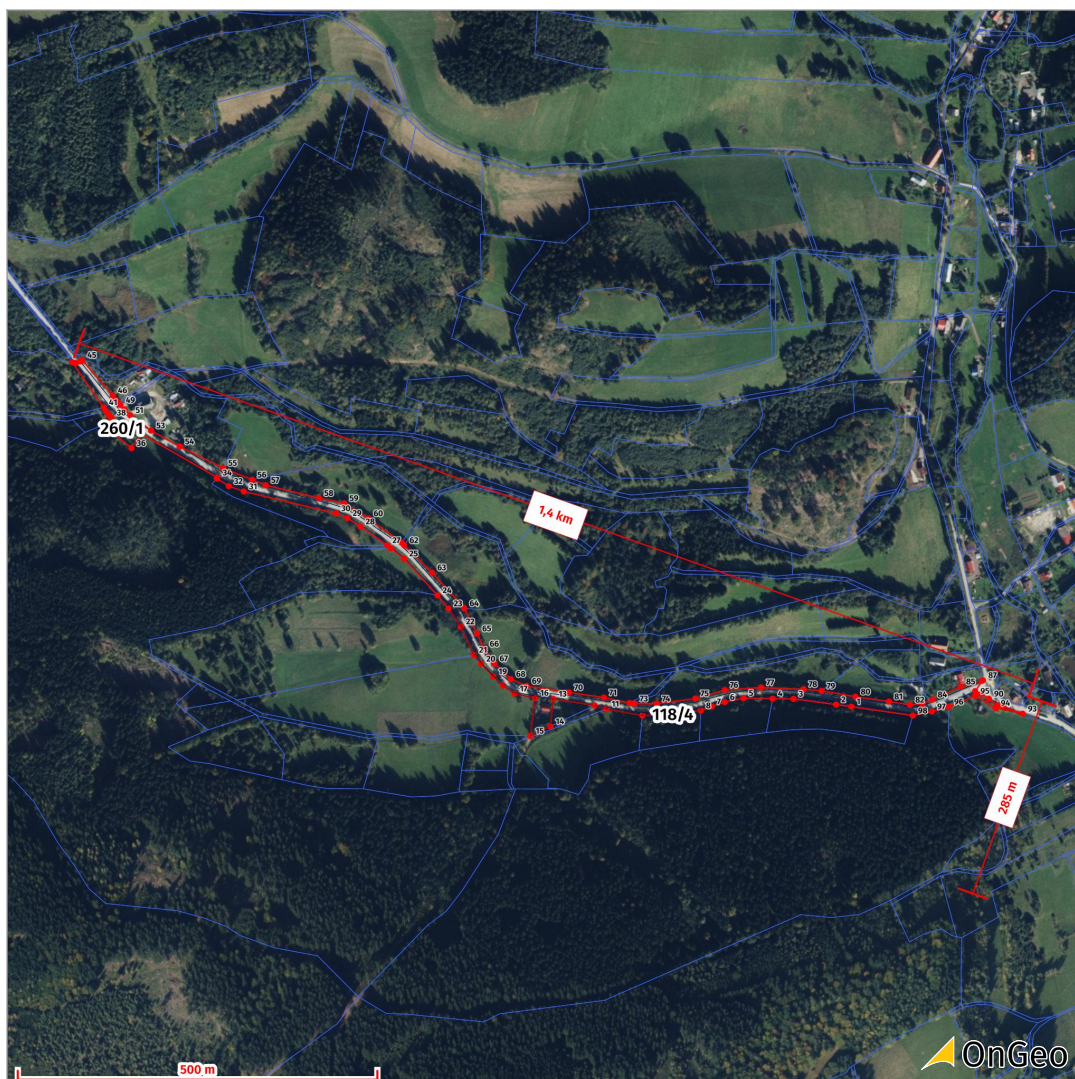
Odległość pomiędzy punktami granicznymi

12.1

Punkt graniczny wraz z przypisaną liczbą porządkową

2

Granice działek ewidencyjnych



### Parametry geometryczne terenu

Analiza przedstawia główne parametry geometryczne terenu.

powierzchnia	24583 m <sup>2</sup>
obwód	3,2 km
długość	1,4 km
szerokość	285 m
współczynnik kształtu *	0.3

### Współrzędne punktów granicznych

Tabela przedstawia wykaz współrzędnych punktów granicznych w układzie WGS 84 oraz odległości pomiędzy poszczególnymi punktami. Szczegółowe informacje o analizie znajdziesz w artykule: <https://blog.ongeo.pl/wymiary-dzialki>.

Lp.	Współrzędna X	Współrzędna Y	Długość odcinka [m]	Odcinek pomiędzy punktami	Stan na
1	15.940458	50.803328	21.4	1-2	26.05.2022
2	15.940157	50.803399	59.7	2-3	
3	15.939317	50.803401	29.0	3-4	



Lp.	Współrzędna X	Współrzędna Y	Długość odcinka [m]	Odcinek pomiędzy punktami	Stan na
4	15.938905	50.803408	40.4	4-5	
5	15.938332	50.803358	26.9	5-6	
6	15.937959	50.803302	19.1	6-7	
7	15.937703	50.803253	16.2	7-8	
8	15.937486	50.803197	49.2	8-9	
9	15.936793	50.803190	32.2	9-10	
10	15.936337	50.803272	51.1	10-11	
11	15.935623	50.803317	16.9	11-12	
12	15.935394	50.803399	58.2	12-13	
13	15.934579	50.803054	38.6	13-14	
14	15.934522	50.802935	30.9	14-15	
15	15.934126	50.803411	53.3	15-16	
16	15.934217	50.803463	29.0	16-17	
17	15.933814	50.803566	19.9	17-18	
18	15.933584	50.803680	18.4	18-19	
19	15.933395	50.803838	24.4	19-20	
20	15.933154	50.803949	15.9	20-21	
21	15.933011	50.804304	43.5	21-22	
22	15.932753	50.804531	30.5	22-23	
23	15.932511	50.804695	23.9	23-24	
24	15.932293	50.805156	69.2	24-25	
25	15.931634	50.805285	23.2	25-26	
26	15.931375	50.805322	6.6	26-27	
27	15.931301	50.805557	45.4	27-28	
28	15.930775	50.805663	21.6	28-29	
29	15.930518	50.805722	17.2	29-30	
30	15.930293	50.805996	131.7	30-31	
31	15.928475	50.806063	22.2	31-32	
32	15.928179	50.806159	19.9	32-33	
33	15.927941	50.806169	1.5	33-34	
34	15.927955	50.806719	122.3	34-35	
35	15.926452	50.806539	24.2	35-36	
36	15.926259	50.806828	50.6	36-37	
37	15.925705	50.806920	15.3	37-38	
38	15.925867	50.806953	5.7	38-39	
39	15.925806	50.807004	6.8	39-40	
40	15.925754	50.807049	5.9	40-41	
41	15.925709	50.807612	76.2	41-42	

Lp.	Współrzędna X	Współrzędna Y	Długość odcinka [m]	Odcinek pomiędzy punktami	Stan na
42	15.925093	50.807604	4.7	42-43	
43	15.925159	50.807625	6.6	43-44	
44	15.925246	50.807642	3.3	44-45	
45	15.925284	50.807200	65.0	45-46	
46	15.925887	50.807146	7.1	46-47	
47	15.925941	50.807106	6.1	47-48	
48	15.926001	50.807079	4.2	48-49	
49	15.926042	50.807024	8.3	49-50	
50	15.926122	50.806951	11.4	50-51	
51	15.926235	50.806855	18.8	51-52	
52	15.926455	50.806759	17.1	52-53	
53	15.926645	50.806559	45.7	53-54	
54	15.927211	50.806289	67.1	54-55	
55	15.928063	50.806143	43.7	55-56	
56	15.928639	50.806075	20.5	56-57	
57	15.928909	50.805913	76.0	57-58	
58	15.929957	50.805849	35.7	58-59	
59	15.930454	50.805659	39.7	59-60	
60	15.930930	50.805355	57.4	60-61	
61	15.931588	50.805322	5.1	61-62	
62	15.931639	50.804981	54.1	62-63	
63	15.932187	50.804533	67.0	63-64	
64	15.932823	50.804217	39.3	64-65	
65	15.933073	50.804026	23.6	65-66	
66	15.933220	50.803842	24.7	66-67	
67	15.933416	50.803648	31.4	67-68	
68	15.933740	50.803561	24.1	68-69	
69	15.934053	50.803480	59.6	69-70	
70	15.934889	50.803415	49.0	70-71	
71	15.935577	50.803348	36.6	71-72	
72	15.936085	50.803339	6.8	72-73	
73	15.936181	50.803338	30.9	73-74	
74	15.936620	50.803403	54.1	74-75	
75	15.937380	50.803510	42.5	75-76	
76	15.937959	50.803541	50.9	76-77	
77	15.938679	50.803520	58.8	77-78	
78	15.939513	50.803500	25.2	78-79	
79	15.939869	50.803426	47.9	79-80	



Lp.	Współrzędna X	Współrzędna Y	Długość odcinka [m]	Odcinek pomiędzy punktami	Stan na
80	15.940539	50.803366	47.1	80-81	
81	15.941200	50.803324	29.6	81-82	
82	15.941615	50.803337	17.2	82-83	
83	15.941858	50.803390	15.2	83-84	
84	15.942056	50.803553	43.5	84-85	
85	15.942617	50.803626	30.7	85-86	
86	15.943037	50.803632	1.3	86-87	
87	15.943053	50.803496	18.6	87-88	
88	15.942899	50.803462	9.7	88-89	
89	15.943026	50.803400	12.2	89-90	
90	15.943169	50.803316	15.1	90-91	
91	15.943337	50.803305	7.9	91-92	
92	15.943448	50.803213	29.2	92-93	
93	15.943836	50.803285	38.5	93-94	
94	15.943302	50.803436	32.9	94-95	
95	15.942900	50.803301	39.5	95-96	
96	15.942381	50.803241	24.5	96-97	
97	15.942047	50.803190	27.2	97-98	
98	15.941670	50.803302	86.3	98-1	

### Pliki współrzędnych punktów granicznych i przebiegu granicy terenu

Tabela zawiera wykaz plików do pobrania: współrzędnych punktów załamania granic oraz granicy terenu, w wybranych formatach i układach współrzędnych.

Format pliku	Układ współrzędnych	Typ geometrii	Plik do pobrania
gpx	WGS 84 (EPSG 4326)	punkt	<a href="#">pobierz</a>
txt	WGS 84 (EPSG 4326)	punkt	<a href="#">pobierz</a>
txt	PUWG 1992 (EPSG 2180)	punkt	<a href="#">pobierz</a>
csv	WGS 84 (EPSG 4326)	punkt	<a href="#">pobierz</a>
csv	PUWG 1992 (EPSG 2180)	punkt	<a href="#">pobierz</a>
kml	WGS 84 (EPSG 4326)	poligon	<a href="#">pobierz</a>

Źródło danych: rejestr ewidencji gruntów i budynków.

## Mapa Ewidencji Gruntów i Budynków

Wybrany teren



Działki ewidencyjne

1/2



## Dane z Ewidencji Gruntów i Budynków

Wiarygodność danych: 75/75

Analiza przedstawia dane z Ewidencji Gruntów i Budynków - od danych ogólnych dotyczących województwa do danych szczegółowych o działkach ewidencyjnych, które pokrywają się z terenem. Szczegółowe informacje o analizie znajdziesz w artykule: <https://blog.ongeo.pl/jak-sprawdzic-dzialke-w-egib>.

Województwo	Powiat	Gmina, jednostka ewidencyjna	Obręb	Nr działki	Pow. obliczona (% działki*)	% terenu*
dolnośląskie	powiat kamiennogórski	Kamienna Góra, Kamienna Góra	0001	118/4	317 m <sup>2</sup> (100%)	1,3%
			0001	118/6	363 m <sup>2</sup> (100%)	1,5%
			0011	191/7	564 m <sup>2</sup> (100%)	2,3%
			0011	193/4	499 m <sup>2</sup> (100%)	2,0%
			0011	193/6	231 m <sup>2</sup> (100%)	0,9%
			0011	194/2	304 m <sup>2</sup> (100%)	1,2%
			0011	197/2	1016 m <sup>2</sup> (100%)	4,1%
			0011	198/2	173 m <sup>2</sup> (100%)	0,7%

Województwo	Powiat	Gmina, jednostka ewidencyjna	Obręb	Nr działki	Pow. obliczona (% działki*)	% terenu*
			0011	202/2	25 m <sup>2</sup> (100%)	0,1%
			0011	207/2	202 m <sup>2</sup> (100%)	0,8%
			0011	208/2	190 m <sup>2</sup> (100%)	0,8%
			0011	210/2	746 m <sup>2</sup> (100%)	3,0%
			0011	211/2	143 m <sup>2</sup> (100%)	0,6%
			0011	212/1	13340 m <sup>2</sup> (100%)	54%
			0011	213/2	812 m <sup>2</sup> (100%)	3,3%
			0011	215/1	20 m <sup>2</sup> (100%)	0,08%
			0011	217/2	542 m <sup>2</sup> (100%)	2,2%
			0011	218/2	1324 m <sup>2</sup> (100%)	5,4%
			0011	222/2	21 m <sup>2</sup> (100%)	0,08%
			0011	232/2	12 m <sup>2</sup> (100%)	0,05%
			0011	255/2	180 m <sup>2</sup> (100%)	0,7%
			0011	256/1	175 m <sup>2</sup> (100%)	0,7%
			0011	256/3	163 m <sup>2</sup> (100%)	0,7%
			0011	258/2	345 m <sup>2</sup> (100%)	1,4%
			0011	259/1	20 m <sup>2</sup> (100%)	0,08%
			0011	260/1	1166 m <sup>2</sup> (100%)	4,7%
			0011	264/1	49 m <sup>2</sup> (100%)	0,2%
			0011	268/2	418 m <sup>2</sup> (100%)	1,7%
			0011	403/97	1225 m <sup>2</sup> (100%)	5,0%

Stan na: 26.05.2022

### Dane dodatkowe z Ewidencji Gruntów i Budynków

Analiza przedstawia informacje dodatkowe z ewidencji gruntów i budynków, bazujące na danych z powiatów lub miast. Możliwe do uzyskania informacje to: identyfikator działki, powierzchnia działki zgodna z EGIB (urzędowa) oraz właściciel i władający nieruchomością zgodnie z grupą rejestrową. Dane pobierane bezpośrednio z baz powiatów i miast, brak danych oznacza że dany urząd ich nie udostępnia.

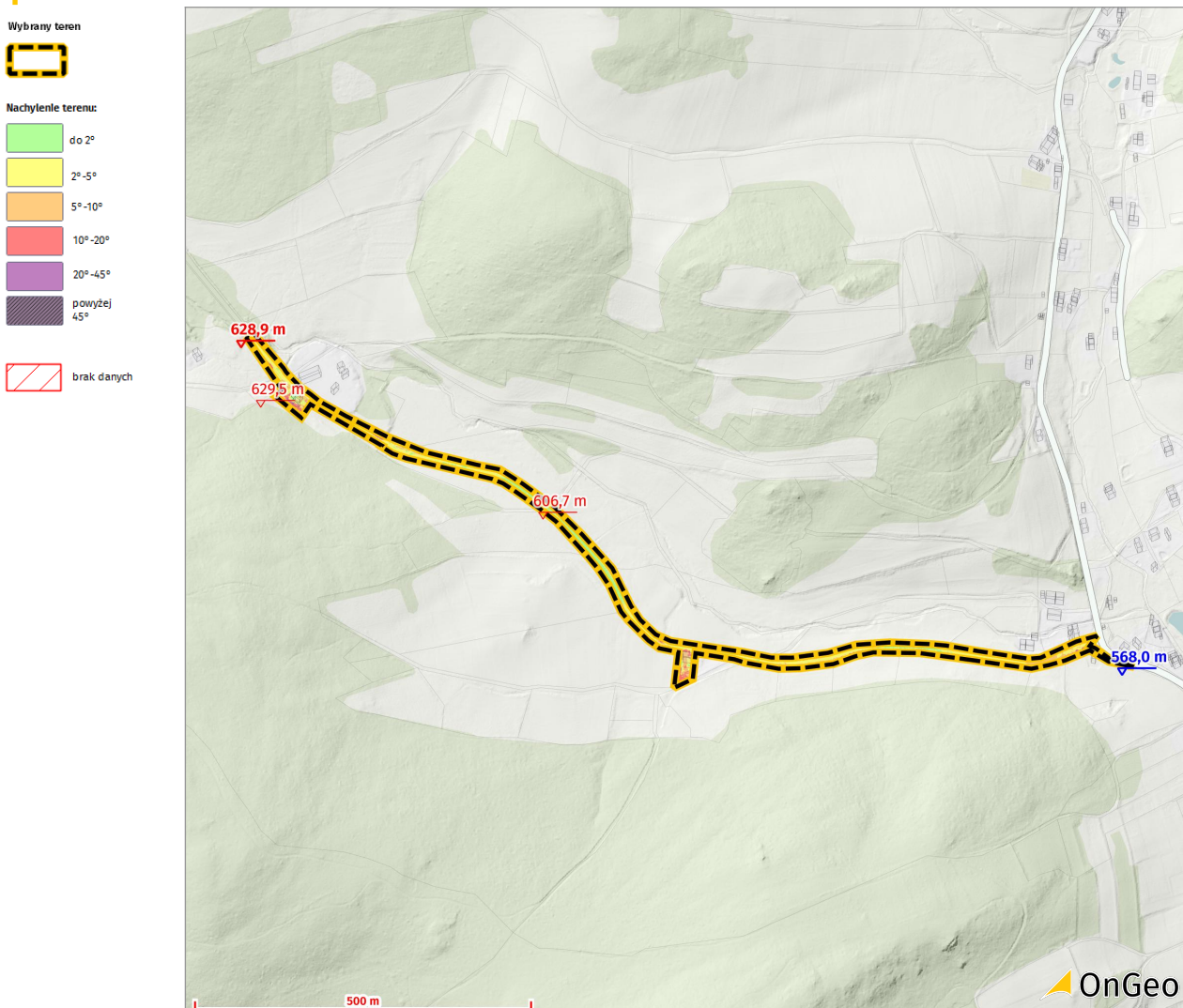
Numer działki	Pow. urzędowa działki	Grupa rejestrowa (właściciel i władający nieruchomością)
---------------	-----------------------	--

**Brak danych dla wskazanego obszaru**



## Fizjografia terenu

### Ukształtowanie terenu



### Analiza spadków terenu

Wiarygodność danych: 99/99

Analiza przedstawia ukształtowanie terenu wraz z nachyleniem stoków. Szczegółowe informacje o analizie znajdziesz w artykule: <https://blog.ongeo.pl/mapa-ukształtowania-terenu>.

Stopień nachylenia terenu	Powierzchnia	Udział	Stan na
Teren płaski - o nachyleniu < 2°	<b>0,28 ha</b>	11%	31.12.2018
Teren o nachyleniu do 5°	<b>0,91 ha</b>	37%	
Teren o nachyleniu do 10°	<b>0,55 ha</b>	22%	
Teren o nachyleniu do 20°	<b>0,42 ha</b>	17%	
Teren o nachyleniu do 45°	<b>0,30 ha</b>	12%	
Teren o nachyleniu > 45°	<b>8,1 m<sup>2</sup></b>	0,03%	

### Analiza wysokości terenu

Wiarygodność danych: 99/99

Statystyka	Wysokość
Maksymalna wysokość terenu n.p.m.	<b>628,9 m</b>
Średnia wysokość terenu n.p.m.	<b>602,6 m</b>
Minimalna wysokość terenu n.p.m.	<b>568,0 m</b>

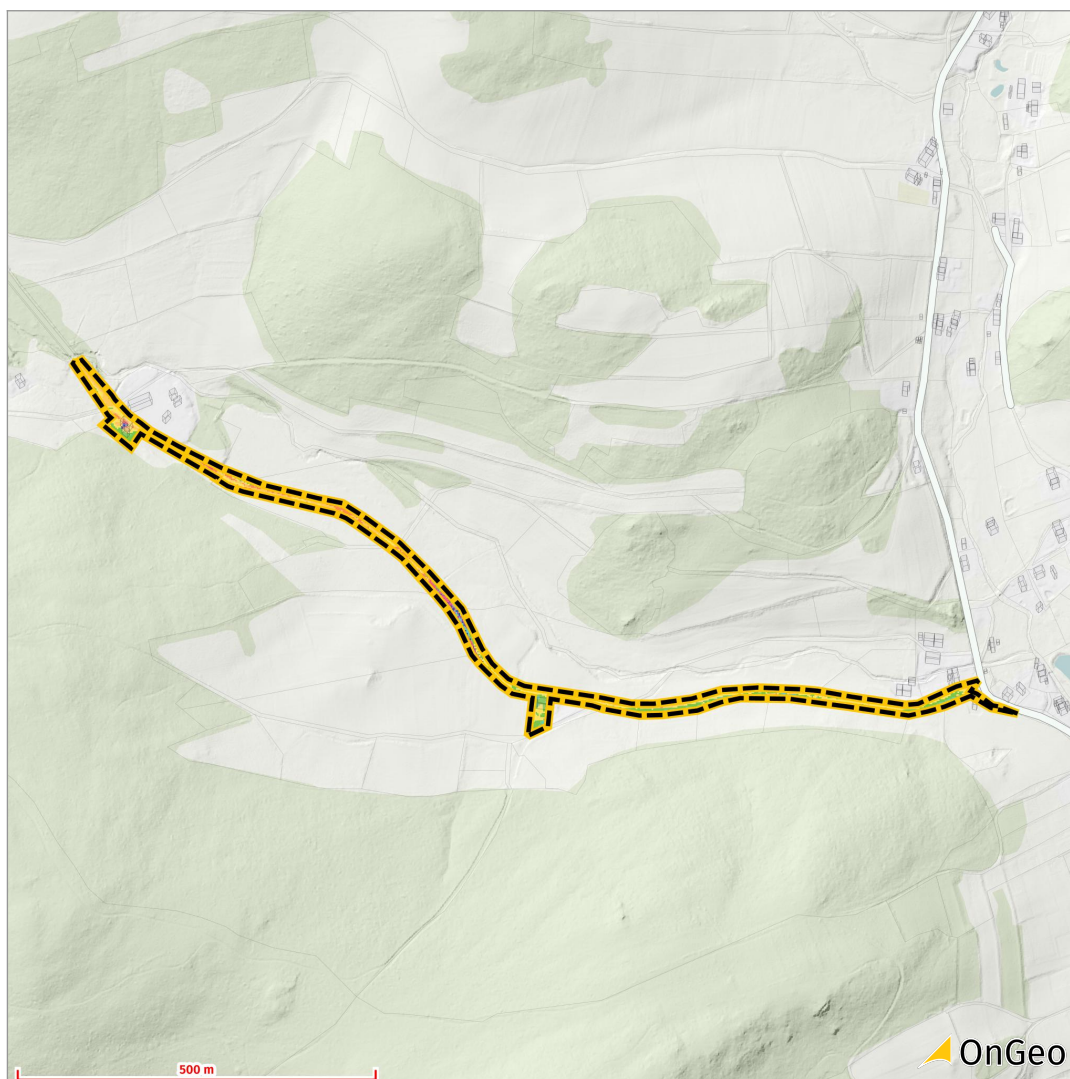
## Ekspozycja terenu

Wyznaczony teren:



Ekspozycja

- Północna
- Północno - wschodnia
- Wschodnia
- Południowo - wschodnia
- Południowa
- Południowo - zachodnia
- Zachodnia
- Północno - zachodnia



## Analiza ekspozycji terenu

Wiarygodność danych: 99/99

Analiza ekspozycji, obrazuje wystawę (orientację) stoków względem stron świata. Szczegółowe informacje o analizie znajdziesz w artykule: <https://blog.ongeo.pl/ekspozycja-terenu-jak-sprawdzic>.

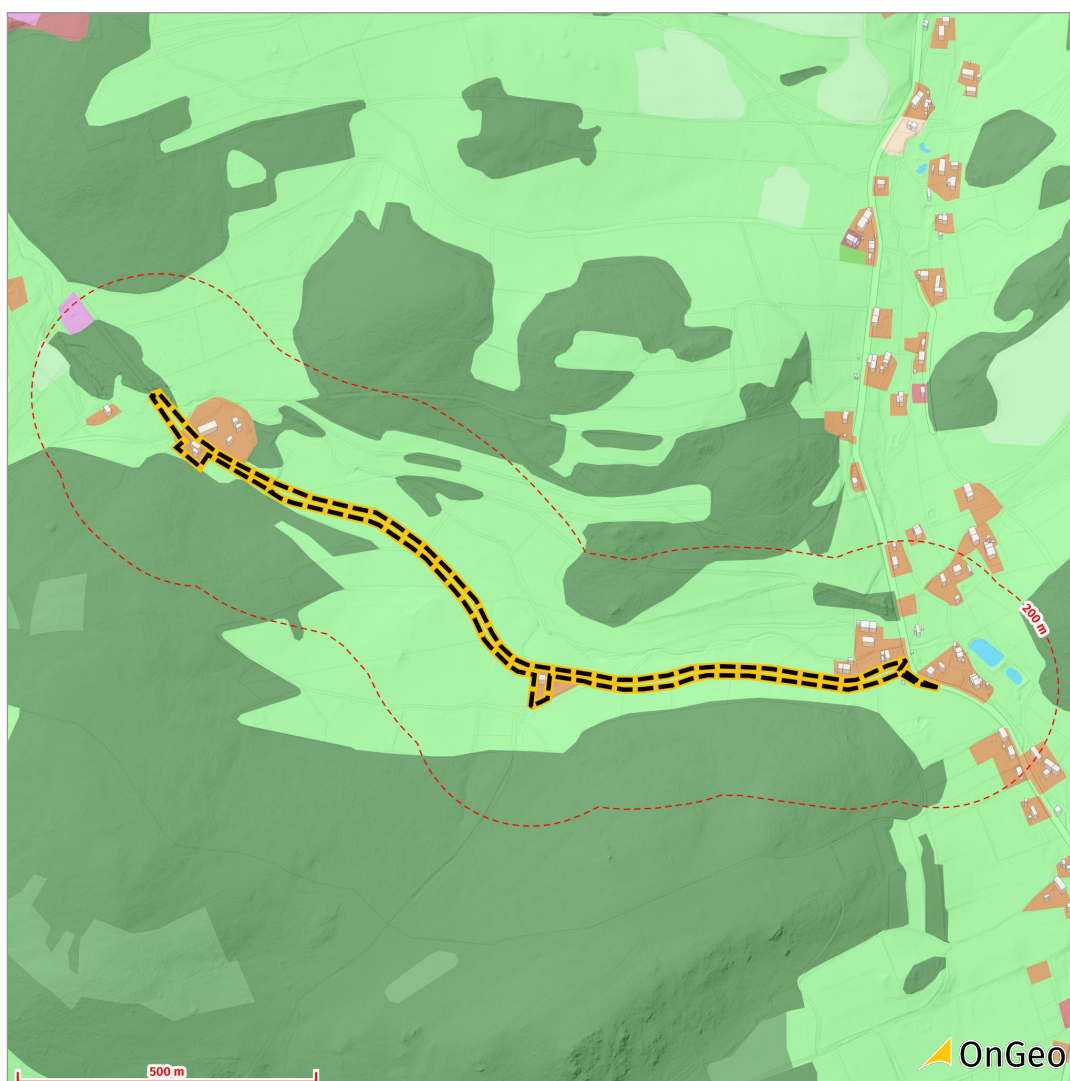
Kierunek ekspozycji	Powierzchnia	Udział	Stan na
Ekspozycja północna	0,47 ha	19%	01.09.2020
Ekspozycja północno-wschodnia	0,84 ha	34%	
Ekspozycja wschodnia	0,50 ha	20%	
Ekspozycja południowo-wschodnia	0,38 ha	15%	
Ekspozycja południowa	0,17 ha	6,8%	
Ekspozycja południowo-zachodnia	559,1 m <sup>2</sup>	2,3%	
Ekspozycja zachodnia	295,5 m <sup>2</sup>	1,2%	
Ekspozycja północno-zachodnia	144,1 m <sup>2</sup>	0,6%	

## Pokrycie terenu

Wybrany teren



Pokrycie terenu:



Wiarygodność danych: 80/80

### Pokrycie terenu

Analiza obejmuje podstawowe klasy pokrycia terenu. Szczegółowe informacje o analizie znajdziesz w artykule: <https://blog.ongeo.pl/analiza-pokrycia-terenu>.

Klasa pokrycia terenu	Powierzchnia	Udział	Stan na
roślinność trawiasta	<b>1,93 ha</b>	79%	16.11.2020
zabudowa jednorodzinna	<b>0,50 ha</b>	20%	
las	<b>280,3 m<sup>2</sup></b>	1,1%	

### Pokrycie terenu w promieniu 200 m

Wiarygodność danych: 80/80

Klasa pokrycia terenu	Powierzchnia	Udział	Stan na
roślinność trawiasta	<b>44,35 ha</b>	57%	16.11.2020
las	<b>27,96 ha</b>	36%	
zabudowa jednorodzinna	<b>4,18 ha</b>	5,4%	
uprawa na gruntach ornych	<b>0,30 ha</b>	0,4%	



---

Klasa pokrycia terenu	Powierzchnia	Udział	Stan na
woda stojąca	<b>0,20 ha</b>	0,3%	
teren pod urządzeniami technicznymi lub budowlanymi	<b>0,19 ha</b>	0,2%	

## Analiza żyzności gleb

Wyznaczony teren:



Żyzność gleby

Gleby bardzo żyzne



Gleby średnio żyzne



Gleby słabo żyzne



Brak danych



## Analiza żyzności gleb

Wiarygodność danych: 80/80

Analiza przedstawia jaką żyznością charakteryzuje się wybrany teren. Poprzez żyzność należy rozumieć zdolność gleby do zaspokajania potrzeb roślin. Szczegółowe informacje o analizie znajdziesz w artykule: <https://blog.ongeo.pl/zyznosc-gleby>.

Grupa żyzności gleby	Kat. żyzności gleby	Powierzchnia	Udział	Stan na
Gleby średnio żyzne	6	0,73 ha	30%	01.12.2021
Gleby słabo żyzne	3	0,91 ha	37%	
	2	0,82 ha	33%	
Brak danych		23,4 m <sup>2</sup>	0,10%	

## Analiza użytku gruntowego i klasy bonitacyjnej gleby

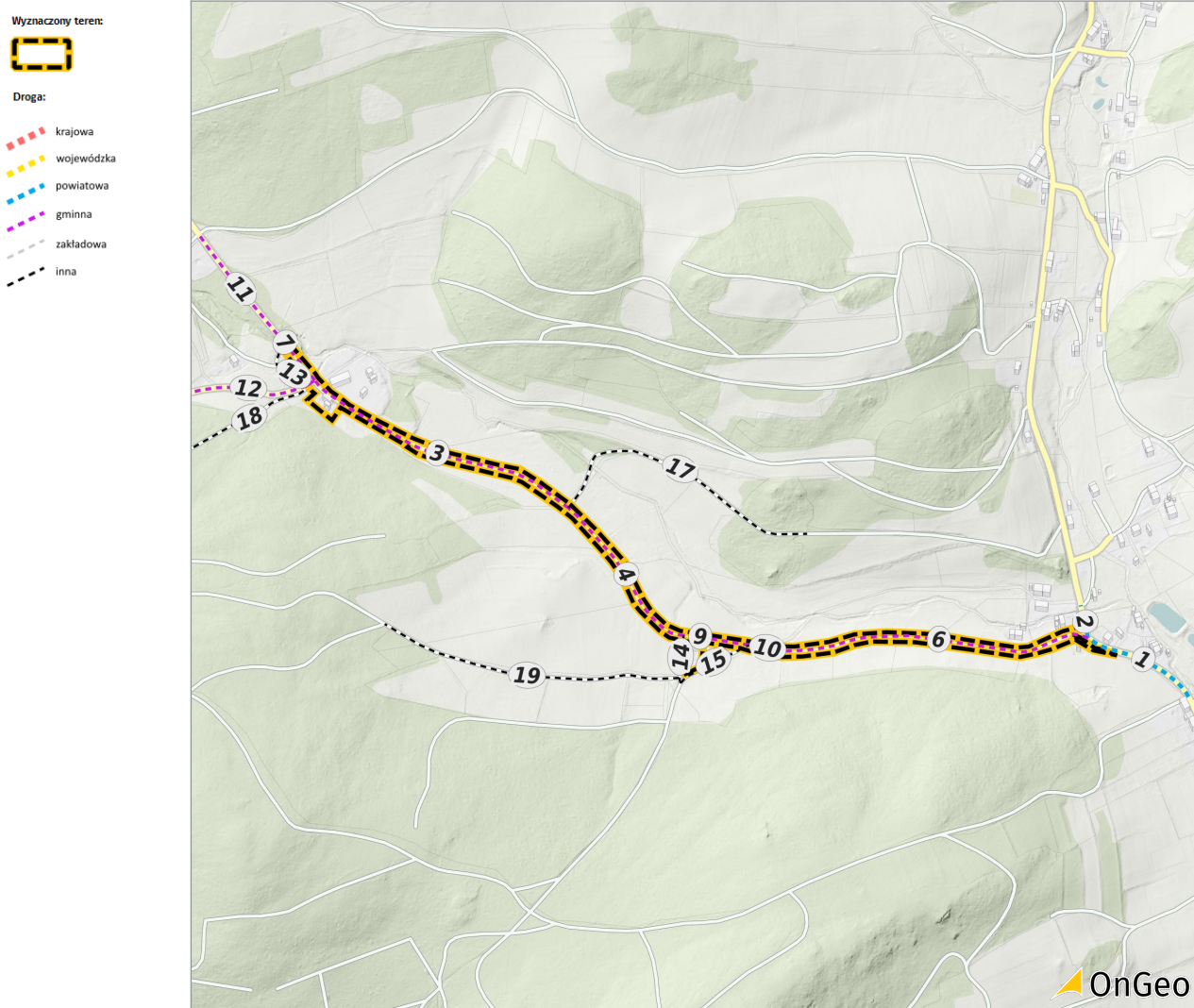
Analiza przedstawia informacje o oznaczeniu użytku gruntowego oraz klasie bonitacyjnej na wybranym terenie. Dane pobierane bezpośrednio z baz danych powiatów i miast, brak danych oznacza że dany urząd ich nie udostępnia.

Numer działki                      Oznaczenie użytku gruntowego                      Oznaczenie klasy bonitacyjnej gleby

**Brak danych dla wskazanego obszaru**

## Infrastruktura

### Dostęp do drogi publicznej



### Dostęp do drogi publicznej

Wiarygodność danych: 80/80

Wynik analizy obejmuje dostęp wybranego terenu do drogi publicznej. Przedstawiony jest wykaz do dwudziestu najbliższych zlokalizowanych dróg, wraz z informacjami o numerze drogi, kategorii zarządzania, klasie, nawierzchni oraz odległości od analizowanego terenu. Szczegółowe informacje o analizie znajdziesz w artykule: <https://blog.ongeo.pl/sprawdz-dostep-dzialki-do-drogi-publicznej-na-mapie-ongeo>.

Nr	Nr drogi	Kategoria zarządzania	Klasa drogi	Nawierzchnia	Odległość	Stan na
1	3467D	powiatowa	zbiorcza	masa bitumiczna	5 m	16.11.2020
2	3467D	powiatowa	zbiorcza	masa bitumiczna	6 m	
3	114906D	gminna	lokalna	masa bitumiczna	w granicach terenu	
4	114906D	gminna	lokalna	masa bitumiczna	w granicach terenu	
5	114913D	gminna	lokalna	masa bitumiczna	w granicach terenu	
6	114906D	gminna	lokalna	masa bitumiczna	w granicach terenu	
7	114906D	gminna	lokalna	masa bitumiczna	w granicach terenu	



---

Nr	Nr drogi	Kategoria zarządzania	Klasa drogi	Nawierzchnia	Odległość	Stan na
8	114913D	gminna	lokalna	grunt naturalny	w granicach terenu	
9	114906D	gminna	lokalna	masa bitumiczna	w granicach terenu	
10	114906D	gminna	lokalna	masa bitumiczna	w granicach terenu	
11	114906D	gminna	lokalna	masa bitumiczna	2 m	
12	114913D	gminna	lokalna	grunt naturalny	6 m	
13		inna	inna	masa bitumiczna	w granicach terenu	
14		inna	inna	grunt naturalny	w granicach terenu	
15		inna	inna	grunt naturalny	w granicach terenu	
16		inna	inna	masa bitumiczna	w granicach terenu	
17		inna	inna	grunt naturalny	w granicach terenu	
18		inna	inna	grunt naturalny	6 m	
19		inna	inna	grunt naturalny	9 m	
20		inna	inna	grunt naturalny	9 m	

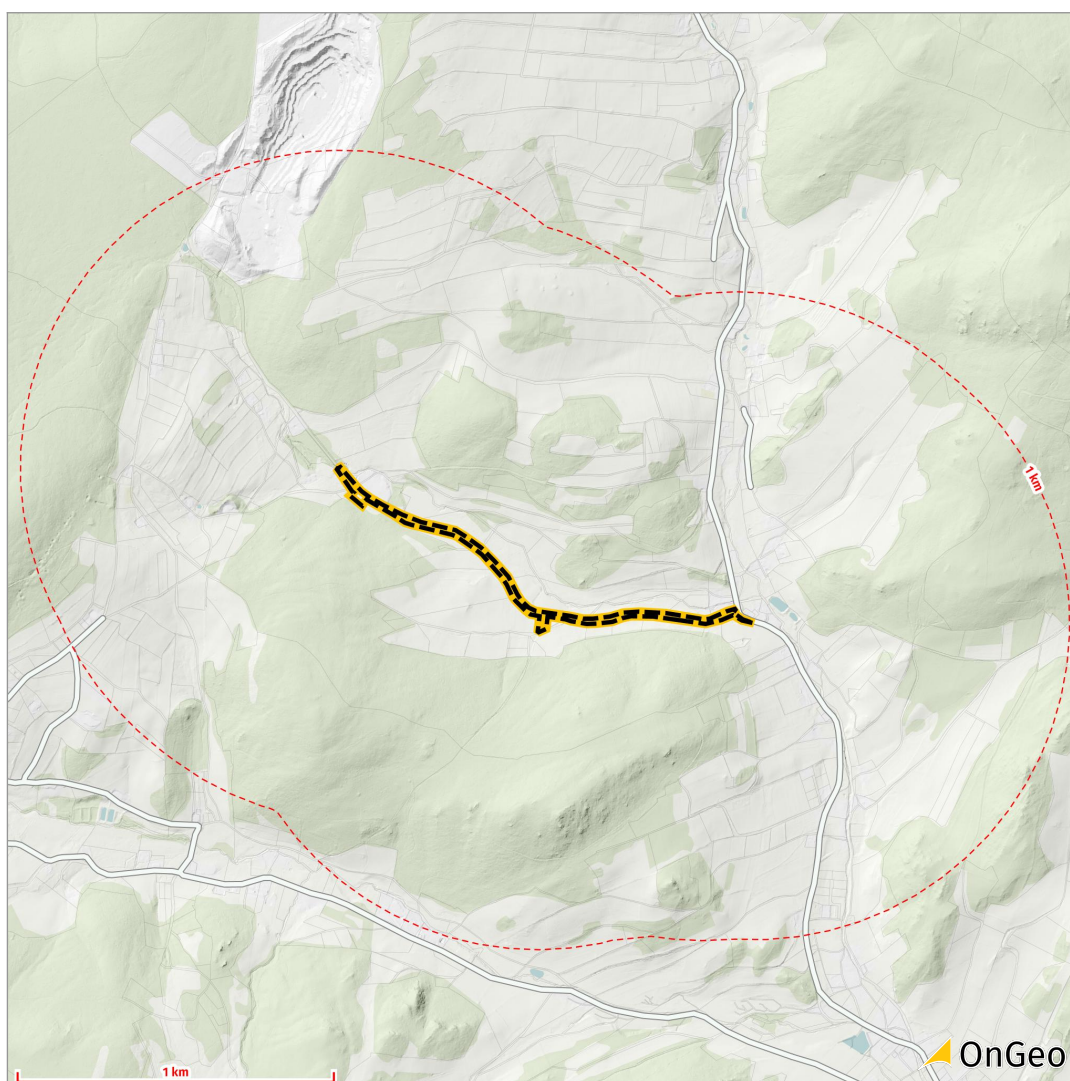
## Dostęp do drogi planowanej lub w budowie

Wyznaczony teren:



droga projektowana

droga w budowie



## Dostęp do drogi planowanej lub w budowie

Wiarygodność danych: -/-

Wynik analizy obejmuje drogi planowane lub w budowie w odległości 1 km od wskazanego terenu. Dodatkowo przedstawione są informacje o rodzaju drogi, opis inwestycji oraz odległość od analizowanego terenu. Szczegółowe informacje o analizie znajdziesz w artykule: <https://blog.ongeo.pl/mapa-planowanych-drog>.

Nr	Rodzaj drogi	Opis	Odległość	Stan na
<b>Brak dróg planowanych do budowy i w budowie.</b>				

## Napowietrzne linie energetyczne

Wyznaczony teren:



Linie najwyższego i wysokiego napięcia



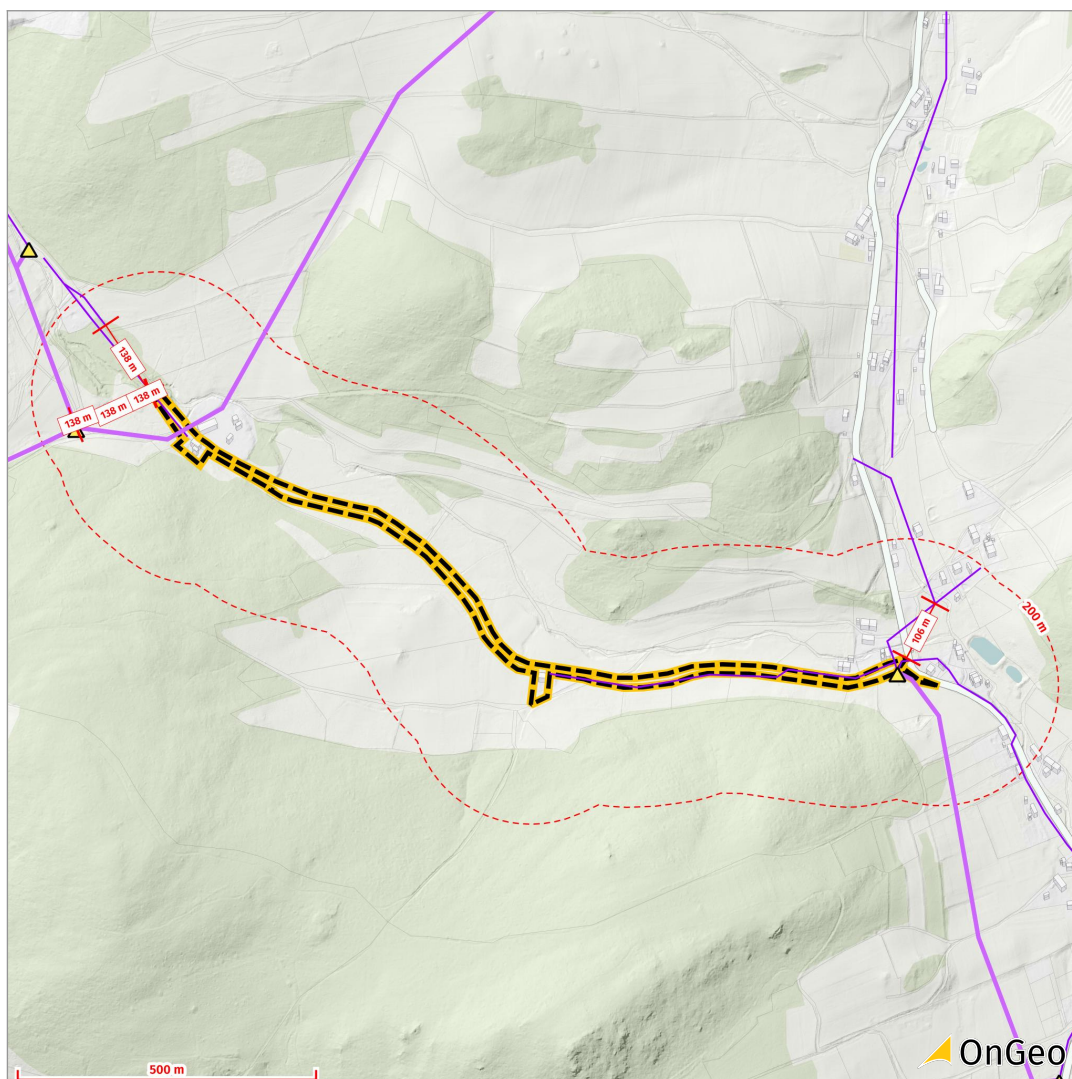
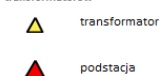
Linie średniego napięcia



Linie niskiego napięcia



Transformator lub zespół transformatorów



### Napowietrzne linie energetyczne w promieniu 200 m

Wiarygodność danych: 80/80

Analiza obejmuje napowietrzne linie energetyczne najwyższego, wysokiego, średniego i niskiego napięcia oraz stopy dla linii wysokich napięć, transformatory oraz podstacje. Szczegółowe informacje o analizie znajdziesz w artykule: <https://blog.ongeo.pl/mapa-linii-energetycznych>.

Rodzaj linii	Obiekt	Odległość	Stan na
transformator	transformator	<b>w granicach</b>	16.11.2020
linia średniego napięcia	linia	<b>w granicach</b>	
linia średniego napięcia	linia	<b>w granicach</b>	
linia niskiego napięcia	linia	<b>w granicach</b>	
linia niskiego napięcia	linia	<b>w granicach</b>	
linia niskiego napięcia	linia	<b>w granicach</b>	
linia niskiego napięcia	linia	<b>w granicach</b>	
linia niskiego napięcia	linia	<b>w granicach</b>	
linia niskiego napięcia	linia	<b>106 m</b>	

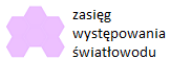
---

Rodzaj linii	Obiekt	Odległość	Stan na
linia niskiego napięcia	linia	<b>106 m</b>	
linia średniego napięcia	linia	<b>138 m</b>	
linia niskiego napięcia	linia	<b>138 m</b>	
linia średniego napięcia	linia	<b>138 m</b>	
transformator	transformator	<b>138 m</b>	



## Dostęp do światłowodu

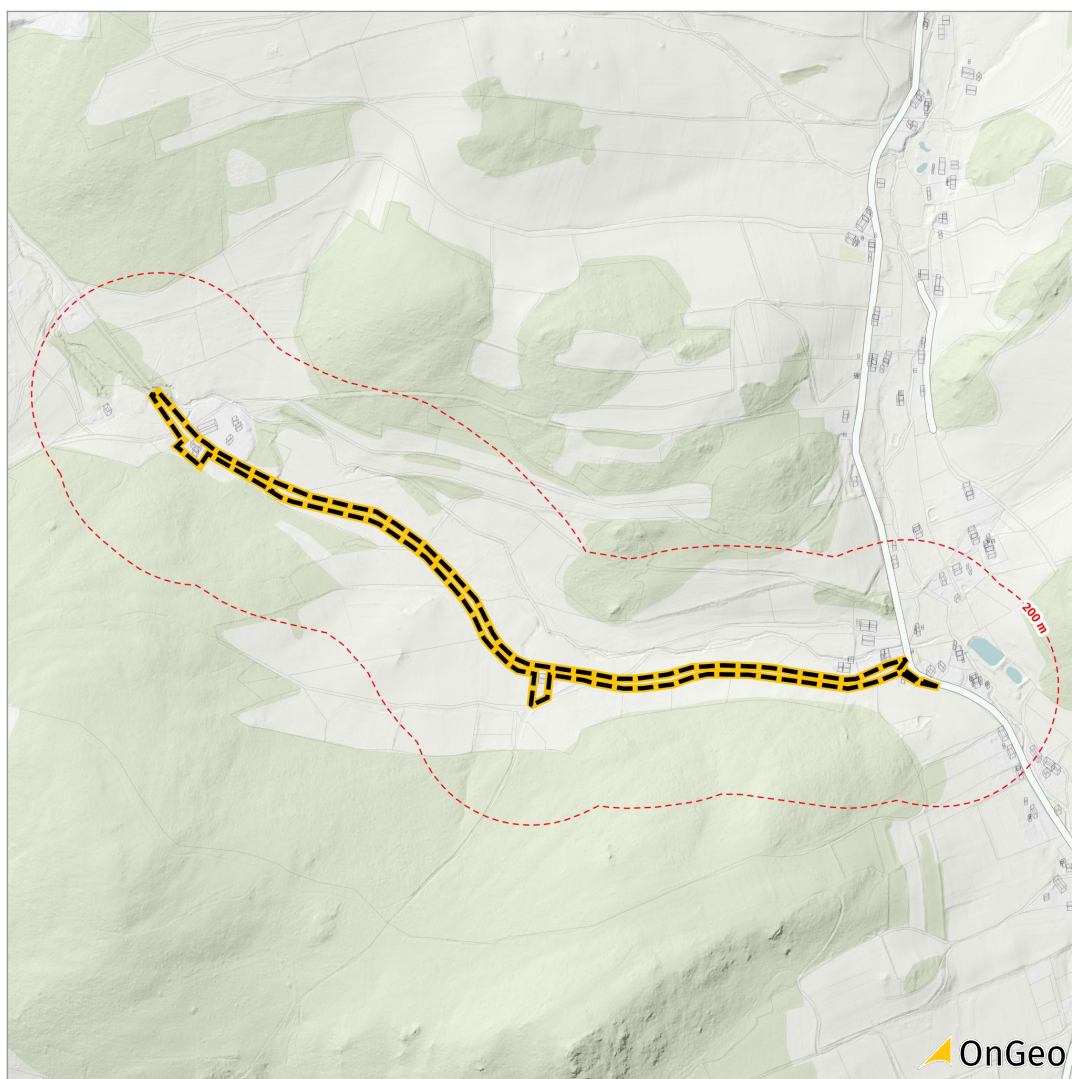
Wybrany teren



zasięg występowania światłowodu



przyłącze do światłowodu



Wiarygodność danych: -/-

## Dostęp do światłowodu

Wynik analizy przedstawia adresy budynków w odległości 200 m, do których jest podłączony Internet światłowodowy oraz dane dostawcy i prędkości sieci. Dodatkowo na mapie przedstawione zostały obszary możliwego przyłączenia do sieci światłowodowej. Szczegółowe informacje o analizie znajdziesz w artykule: <https://blog.ongeo.pl/mapa-swiatlowodow>.

Lp.	Adres	Dostawca internetu światłowodowego	Prędkość sieci	Stan na
<b>Brak światłowodu</b>				

## Uzbrojenie terenu w media

Wybrany teren



Uzbrojenie terenu

	przewód elektroenergetyczny
	przewód wodociągowy
	przewód gazowy
	przewód kanalizacyjny
	przewód telekomunikacyjny
	przewód ciepłowniczy
	łatarnia
	studnia
	hydrant
	studzienka wodociągowa
	studzienka kanalizacyjna
	słup łączony
	szafa elektroenergetyczna
	szafa gazowa
	osadnik kanalizacji lokalnej



### Uwaga!

Mapa może nie prezentować danych o sieciach uzbrojenia terenu w przypadku, gdy urząd powiatowy ich nie posiada w wersji cyfrowej lub wstrzymuje ich udostępnianie. OnGeo nie ma wpływu na dostępność informacji o uzbrojeniu, ponieważ bazuje na danych zewnętrznych (powiatowych), co skutkuje **nie pobieraniem opłat za temat Uzbrojenie terenu w media w Raporcie**.

Szczegółowe informacje o tym jak czytać mapę uzbrojenia terenu w media znajdziesz w artykule: <https://blog.ongeo.pl/mapa-uzbrojenia-terenu>.



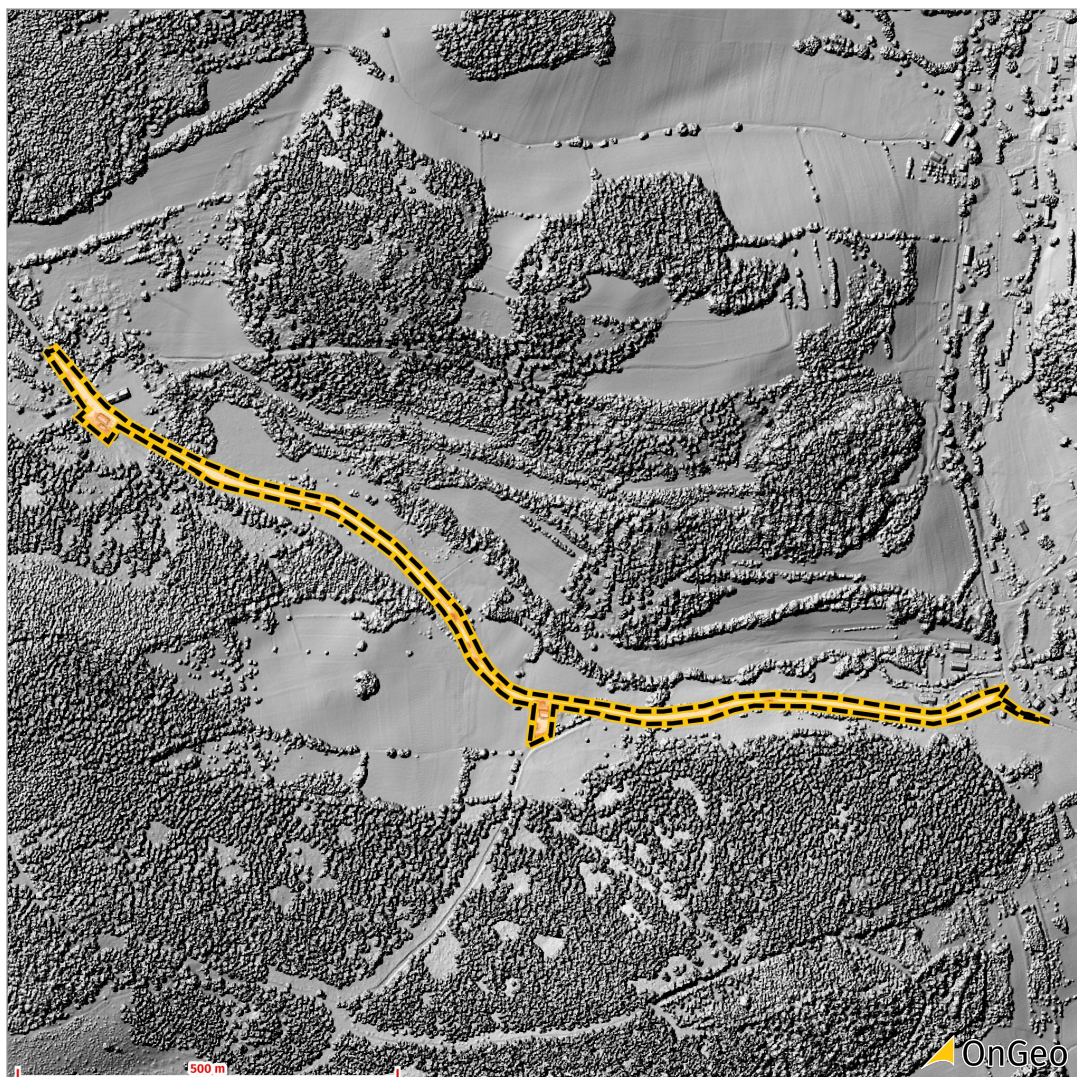
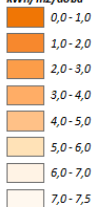
# Energia słoneczna

## Nastonecznienie sezonowe

Wybrany teren



Nastonecznienie w dniu przesilenia letniego 21.06

kWh/m<sup>2</sup>/doba

## Energia słoneczna dla przesilenia letniego

Wiarygodność danych: 99/99

Analiza obejmuje podstawowe statystyki określające sezonowe zmiany w natężeniu promieniowania słonecznego. Szczegółowe informacje o analizie znajdziesz w artykule: <https://blog.ongeo.pl/energia-sloneczna>.

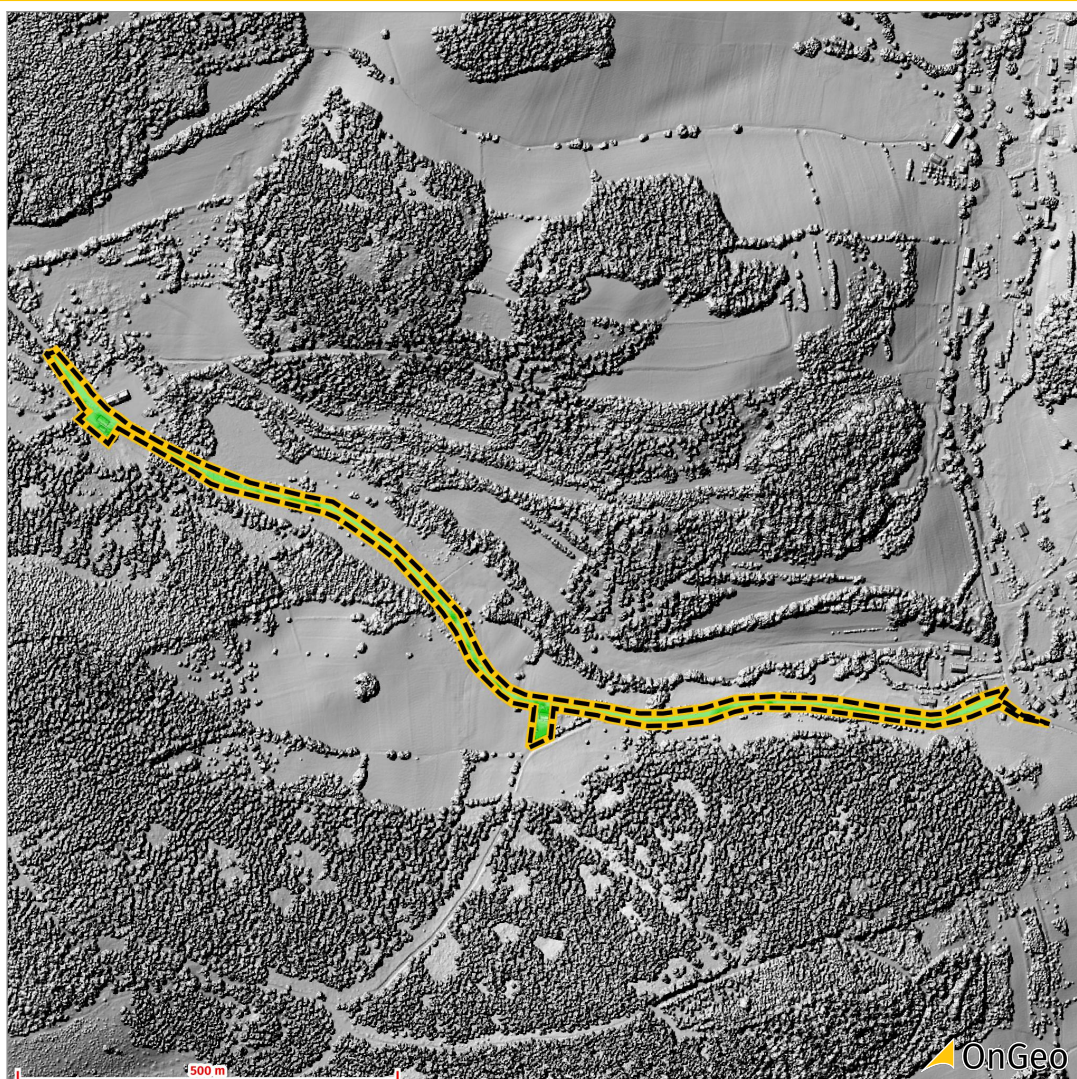
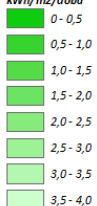
Rozkład nastonecznienia na powierzchni	Zakres (kWh/m <sup>2</sup> /doba)	Udział pow	Stan na
Wysokie	4,0 - 6,0	79,2%	31.12.2018
Średnie	2,0 - 4,0	17%	
Niskie	0,0 - 2,0	3,8%	
Statystyka		Wartość (kWh/m <sup>2</sup> /doba)	
Wartość maksymalna		6,0	
Średnia wartość		4,7	
Wartość minimalna		0,0	



Wybrany teren



Następczenie w dniu  
równonocy  
21/22.03 oraz 22/23.09

kWh/m<sup>2</sup>/doba

## Energia słoneczna dla równonocy wiosna/jesień

Wiarygodność danych: 99/99

Analiza obejmuje podstawowe statystyki określające sezonowe zmiany w natężeniu promieniowania słonecznego. Szczegółowe informacje o analizie znajdziesz w artykule: <https://blog.ongeo.pl/energia-sloneczna>.

Rozkład następczenia na powierzchni	Zakres (kWh/m <sup>2</sup> /doba)	Udział pow	Stan na
Bardzo wysokie	3,0 - 4,0	2,1%	31.12.2018
Wysokie	2,0 - 3,0	43,6%	
Średnie	1,0 - 2,0	38,7%	
Niskie	0,0 - 1,0	15,6%	

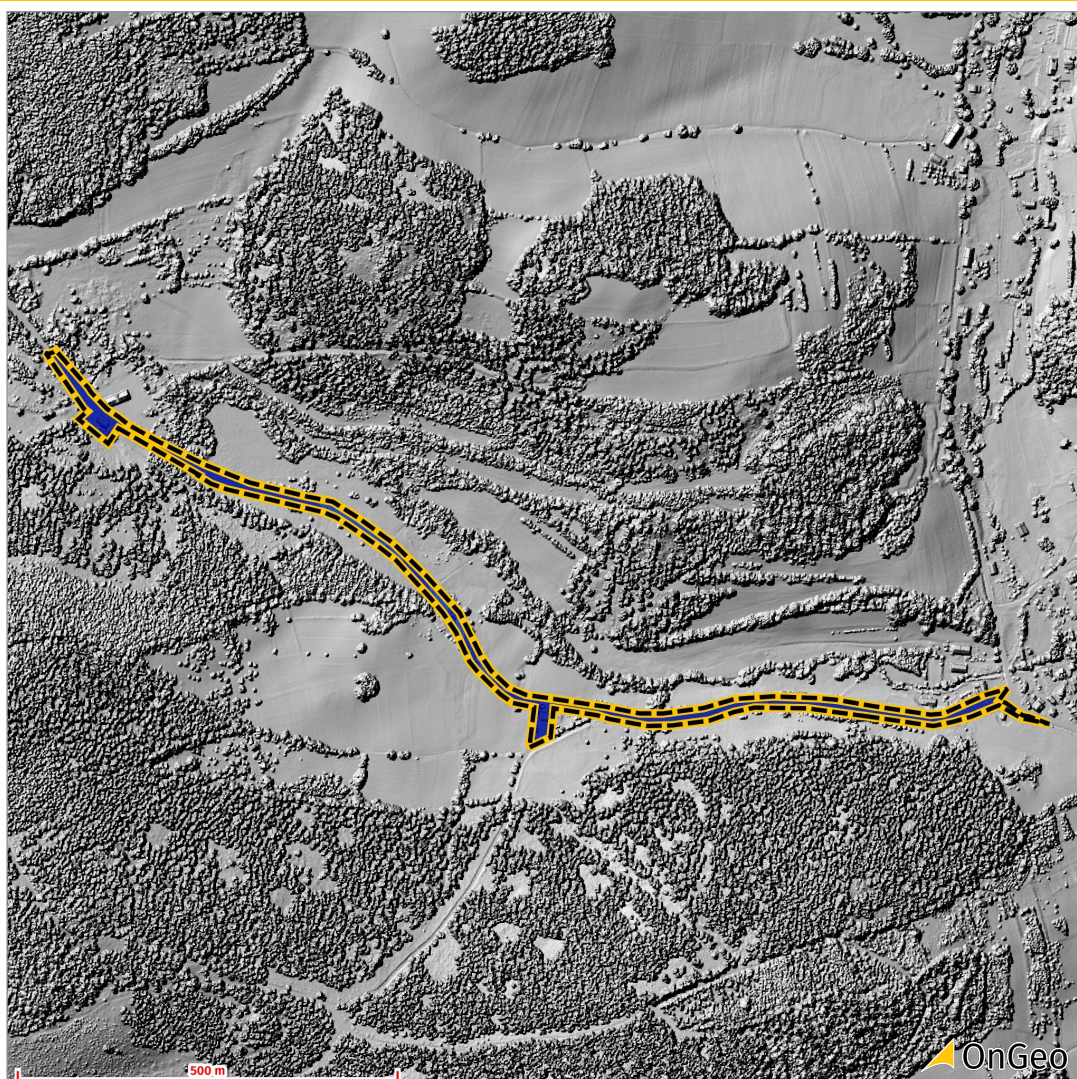
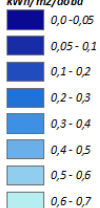
Statystyka	Wartość (kWh/m <sup>2</sup> /doba)
Wartość maksymalna	3,3
Średnia wartość	1,8
Wartość minimalna	0,0



Wybrany teren



Nastonecznienie w dniu przesilenia zimowego 21.12

kWh/m<sup>2</sup>/doba

## Energia słoneczna dla przesilenia zimowego

Wiarygodność danych: 99/99

Analiza obejmuje podstawowe statystyki określające sezonowe zmiany w natężeniu promieniowania słonecznego. Szczegółowe informacje o analizie znajdziesz w artykule: <https://blog.ongeo.pl/energia-sloneczna>.

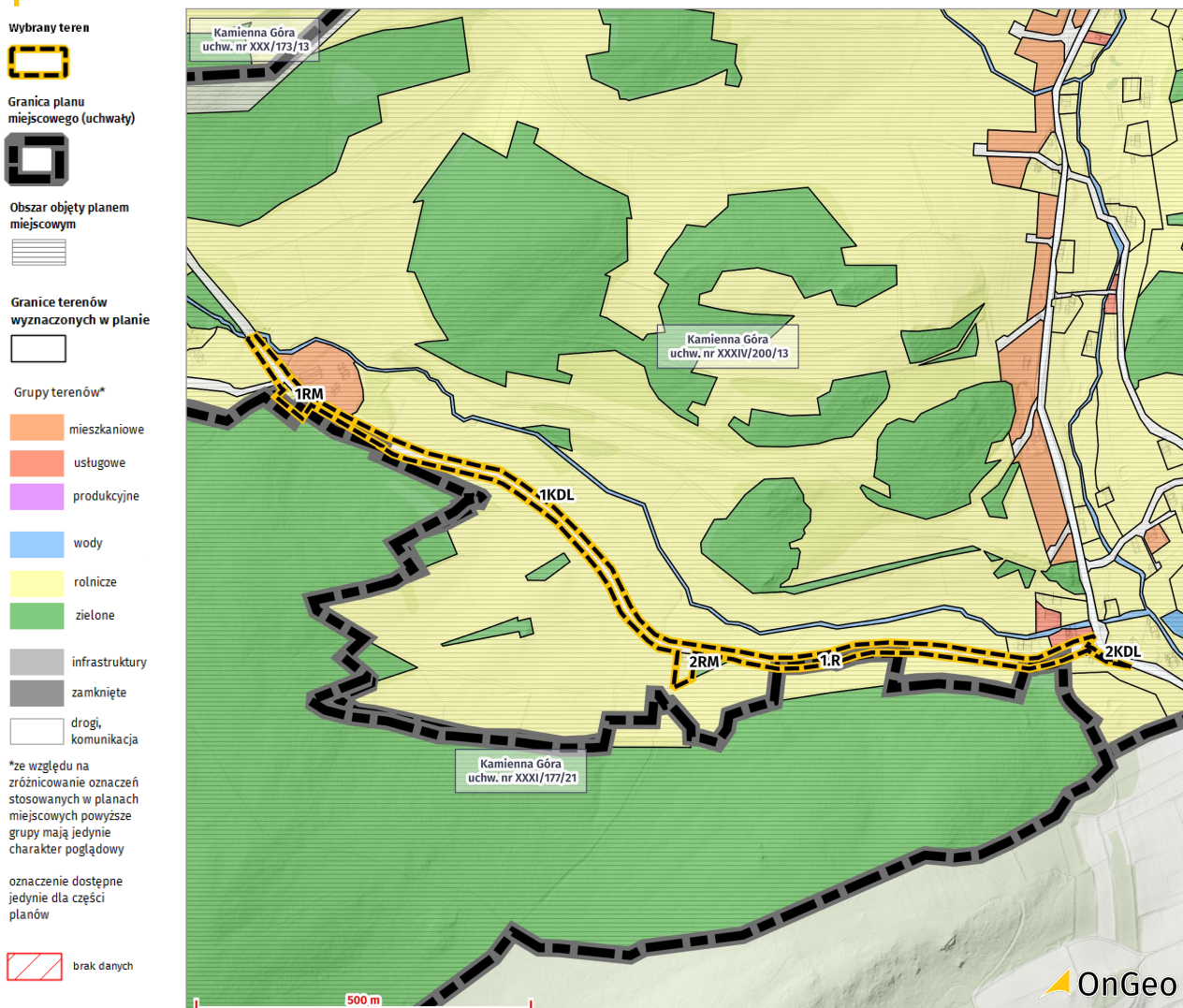
Rozkład nastonecznienia na powierzchni	Zakres (kWh/m <sup>2</sup> /doba)	Udział pow	Stan na
Wysokie	0,3 - 0,5	0,7%	31.12.2018
Średnie	0,1 - 0,3	12,7%	
Niskie	0,0 - 0,1	86,6%	

Statystyka	Wartość (kWh/m <sup>2</sup> /doba)
Wartość maksymalna	0,4
Średnia wartość	0,1
Wartość minimalna	0,0



## Ograniczenia formalnoprawne

### Przeznaczenie terenu według miejscowego planu zagospodarowania przestrzennego



### Miejscowe plany zagospodarowania przestrzennego

Wiarygodność danych: 90/-

Gmina	Nazwa planu	Procent	Powierzchnia	Stan na
Kamienna Góra	<b>Uchwała nr XXXIV/200/13 Rady Gminy Kamienna Góra z dnia 30 października 2013r. w sprawie uchwalenia miejscowego planu zagospodarowania przestrzennego dla miejscowości Rędziny; ZMIANY/UCHYLENIA:Uchwała nr XXV/155/16 Rady Gminy Kamienna Góra z dnia 28 września 2016r. w sprawie uchwalenia zmiany miejscowego planu zagospodarowania przestrzennego terenów w miejscowości Rędziny</b>	97%	2,37 ha	16.08.2022

[Zobacz dokument online](#)

Tereny wyznaczone w planie:

<b>1KDL</b>	Tereny dróg publicznych- lokalnych	86%	2,13 ha
<b>2RM</b>	Tereny zabudowy zagrodowej w gospodarstwach rolnych	4,8%	0,12 ha
<b>1RM</b>	Tereny zabudowy zagrodowej w	4,0%	988,8 m <sup>2</sup>

## Tereny wyznaczone w planie:

<b>1RM</b>	gospodarstwach rolnych	4,0%	988,8 m <sup>2</sup>
<b>2KDL</b>	Tereny dróg publicznych- lokalnych	1,2%	298,0 m <sup>2</sup>

Kamienna  
Góra

**Uchwała nr XXXI/177/21 Rady Gminy Kamienna Góra z dnia 26 maja 2021 r. w sprawie uchwalenia miejscowego planu zagospodarowania przestrzennego terenów w miejscowości Czarnów**

2,0%

502,4 m<sup>2</sup>

16.08.2022

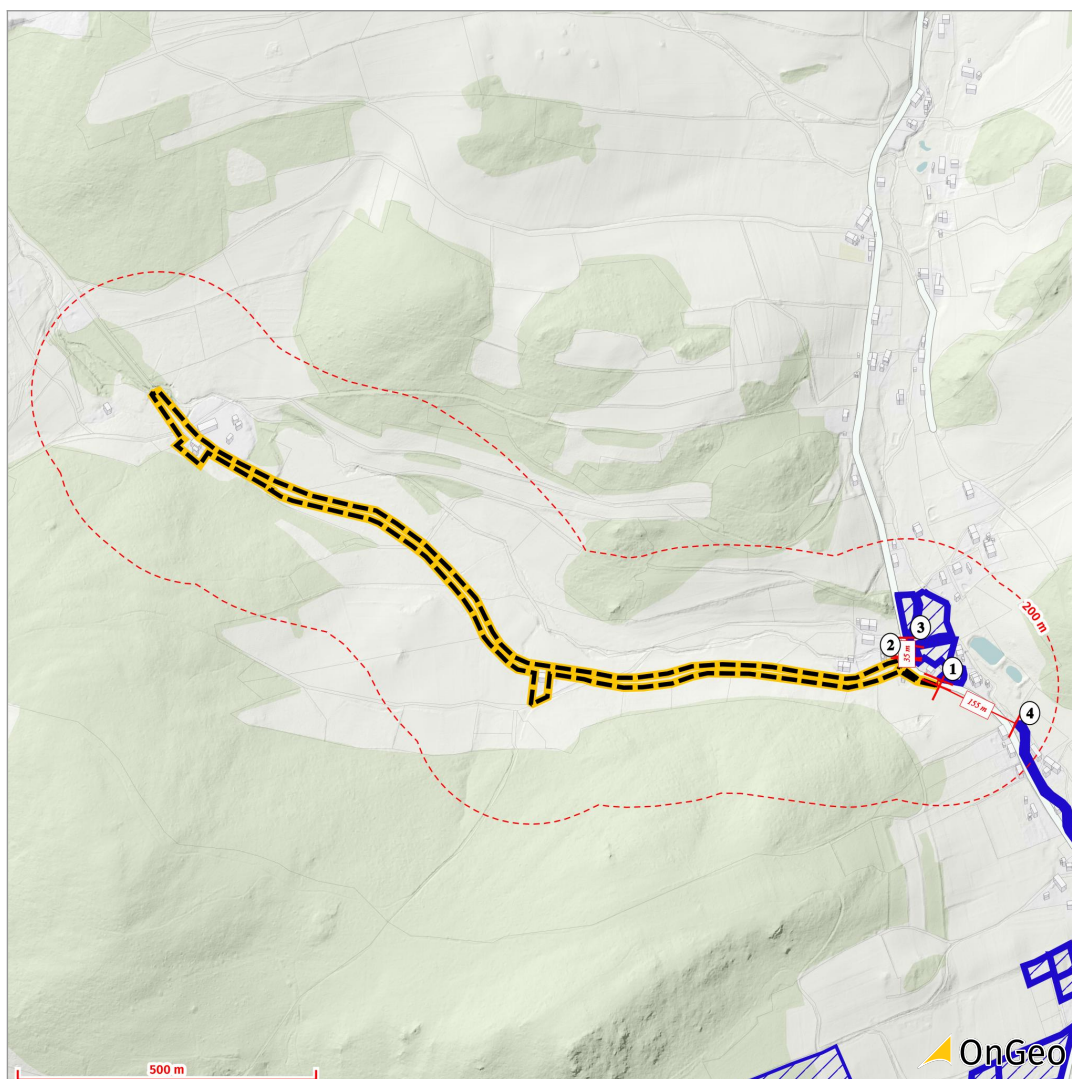
[Zobacz dokument online](#)

## Tereny wyznaczone w planie:

<b>1.R</b>	Teren rolniczy	1,3%	320,0 m <sup>2</sup>
------------	----------------	------	----------------------

## Pozwolenia na budowę

- Wybrany teren**
- Dokładna lokalizacja:**
- Wnioski**
- decyzja pozytywna
  - w trakcie rozpatrywania
  - decyzja negatywna
- Zgłoszenia**
- brak sprzeciwu
  - sprawa w toku
  - decyzja o sprzeciwie
- Przybliżona lokalizacja:**
- Wnioski**
- decyzja pozytywna
  - w trakcie rozpatrywania
  - decyzja negatywna
- Zgłoszenia**
- brak sprzeciwu
  - sprawa w toku
  - decyzja o sprzeciwie



### Najnowsze pozwolenia na budowę w odległości 200 m

Wiarygodność danych: 80/95

Analiza przedstawia lokalizację oraz informacje o zgłoszeniach i wydanych pozwoleniach na budowę od 2016 roku. Szczegółowe informacje o analizie znajdziesz w artykule: <https://blog.ongeo.pl/rejestr-ozwolen-na-budowe>.

Lp.	Stan prawny	Szczegóły	Odległość
1	wniosek <b>Decyzja pozytywna</b>	Nazwa: budowa budynku mieszkalnego jednorodzinnego Numer wniosku: 6740.57.2022 Adres: Rędziny Działki: 192/4 Numer decyzji: 83/22 Data wydania decyzji: 2022-04-21 <a href="#">Szczegółowe informacje</a>	13 m

Dokładna lokalizacja- działka

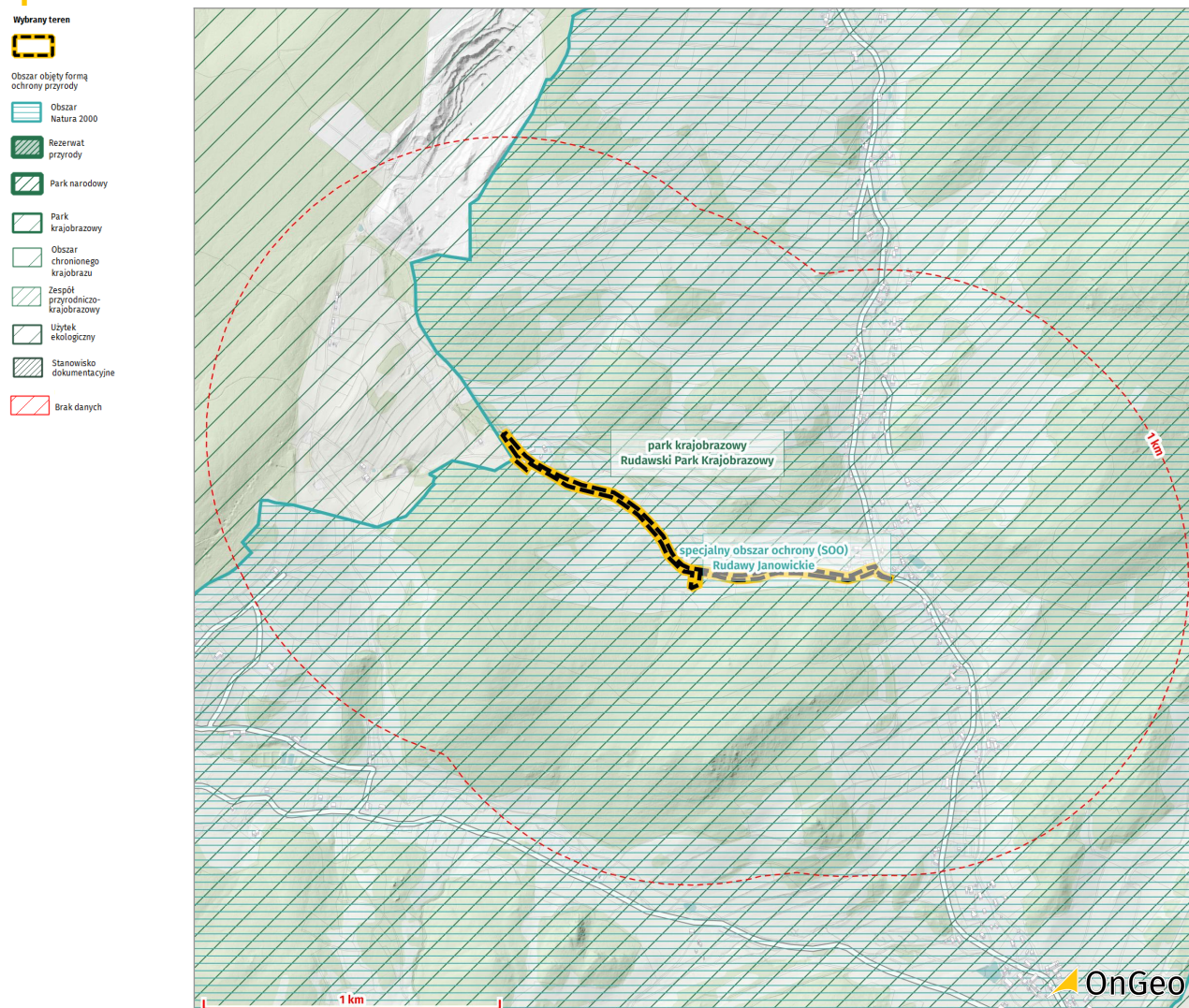
Organ decyzyjny: Starosta Powiatu Kamienna Góra



Lp.	Stan prawny	Szczegóły	Odległość
2	wniosek <b>Decyzja pozytywna</b>	Nazwa: budynek mieszkalny jednorodzinny "domena 123 - odbicie 24 m lustrzane" wraz z infrastrukturą Numer wniosku: 6740.263.2021 Adres: Rędziny Działki: 236 Numer decyzji: 455/21 Data wydania decyzji: 2021-12-16 <a href="#">Szczegółowe informacje</a>	<a href="#">Dokładna lokalizacja- działka</a> Organ decyzyjny: Starosta Powiatu Kamienna Góra
3	wniosek <b>Decyzja pozytywna</b>	Nazwa: budowa budynku mieszkalnego jednorodzinnego w ramach 35 m zabudowy siedliskowej Numer wniosku: 6740.49.2017 Adres: Rędziny Działki: 234 Numer decyzji: 99/17 Data wydania decyzji: 2017-05-17 <a href="#">Szczegółowe informacje</a>	<a href="#">Dokładna lokalizacja- działka</a> Organ decyzyjny: Starosta Powiatu Kamienna Góra
4	wniosek <b>Decyzja pozytywna</b>	Nazwa: przebudowa drogi powiatowej nr 3467d w pisarzowicach - budowa chodnika na długości 608 m - etap i Numer wniosku: 6740.70.2017 Adres: Pisarzowice Działki: 1137, 223, 43, 246, 226 Numer decyzji: 103/17 Data wydania decyzji: 2017-05-22 <a href="#">Szczegółowe informacje</a>	<a href="#">Dokładna lokalizacja- działka</a> Organ decyzyjny: Starosta Powiatu Kamienna Góra

Stan na: 01.09.2022

## Obszary objęte formami ochrony przyrody



### Formy ochrony przyrody (m.in. pomniki przyrody, NATURA 2000)

Wiarygodność danych: 99/99

Analiza obejmuje powierzchniowe formy ochrony przyrody: parki narodowe, krajobrazowe, obszary Natura 2000, rezerваты przyrody, zespoły przyrodniczo-krajobrazowe, użytki ekologiczne i stanowiska dokumentacyjne. Szczegółowe informacje o analizie znajdziesz w artykule: <https://blog.ongeo.pl/obszary-ochrony-przyrody-na-dzialce>.

Forma ochrony	Nazwa	Odległość	Stan na
specjalny obszar ochrony (SOO)	Rudawy Janowickie	w granicach <a href="#">zobacz więcej</a>	11.01.2021
park krajobrazowy	Rudawski Park Krajobrazowy	w granicach <a href="#">zobacz więcej</a>	

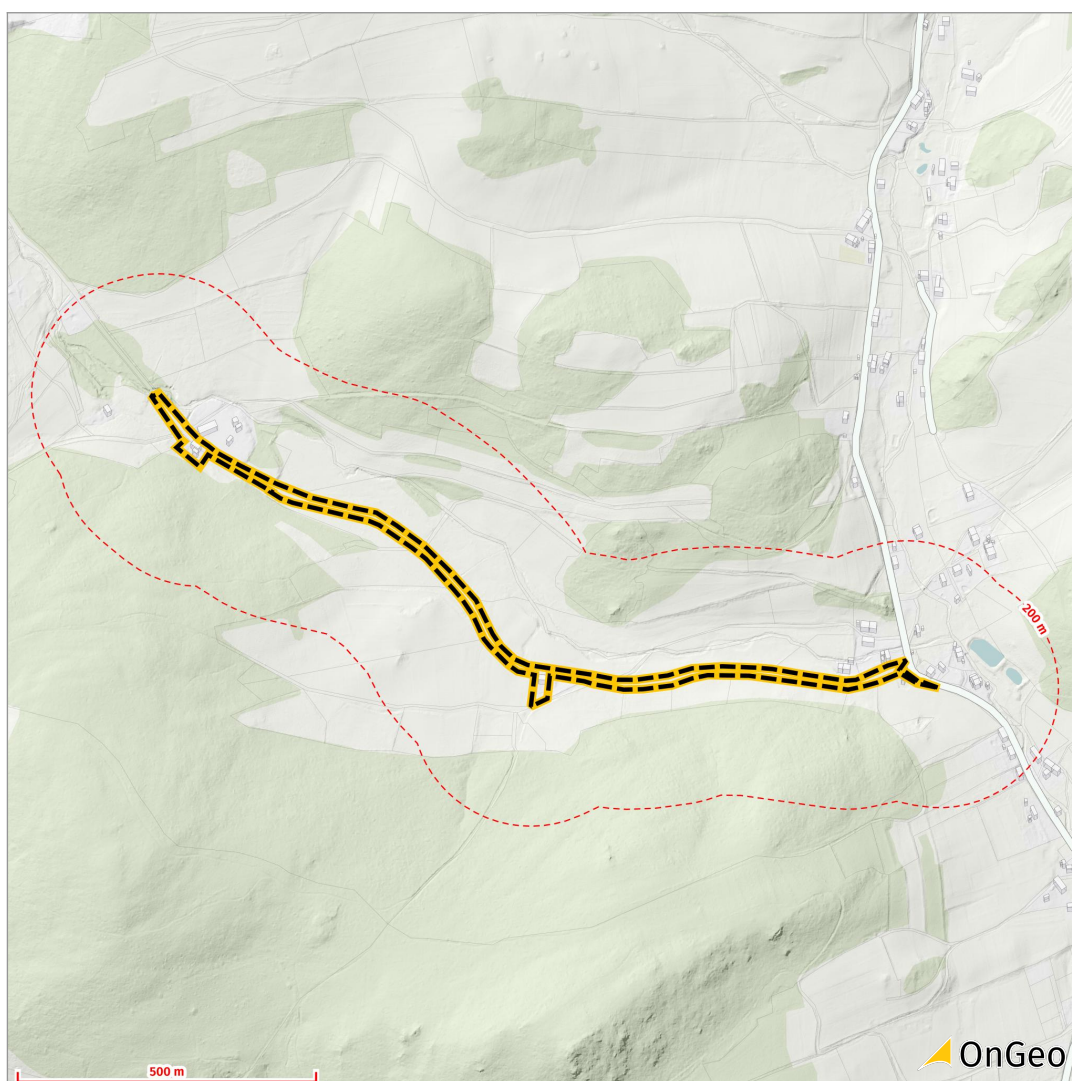
## Pomniki przyrody

Wybrany teren



Pomniki przyrody:

-  drzewo
-  krzew
-  głaz
-  skałka
-  jar
-  wodospad
-  źródło
-  inne
-  wywierzyisko
-  jaskinia
-  grupa drzew
-  brak danych



## Pomniki przyrody

Wiarygodność danych: -/-

Analiza obejmuje miejsca występowania pomników przyrody. Szczegółowe informacje o analizie znajdziesz w artykule: <https://blog.ongeo.pl/pomnik-przyrody>.

Identyfikator	Pomniki przyrody	Odległość	Stan na
---------------	------------------	-----------	---------

**Brak pomników przyrody w promieniu 200 m**

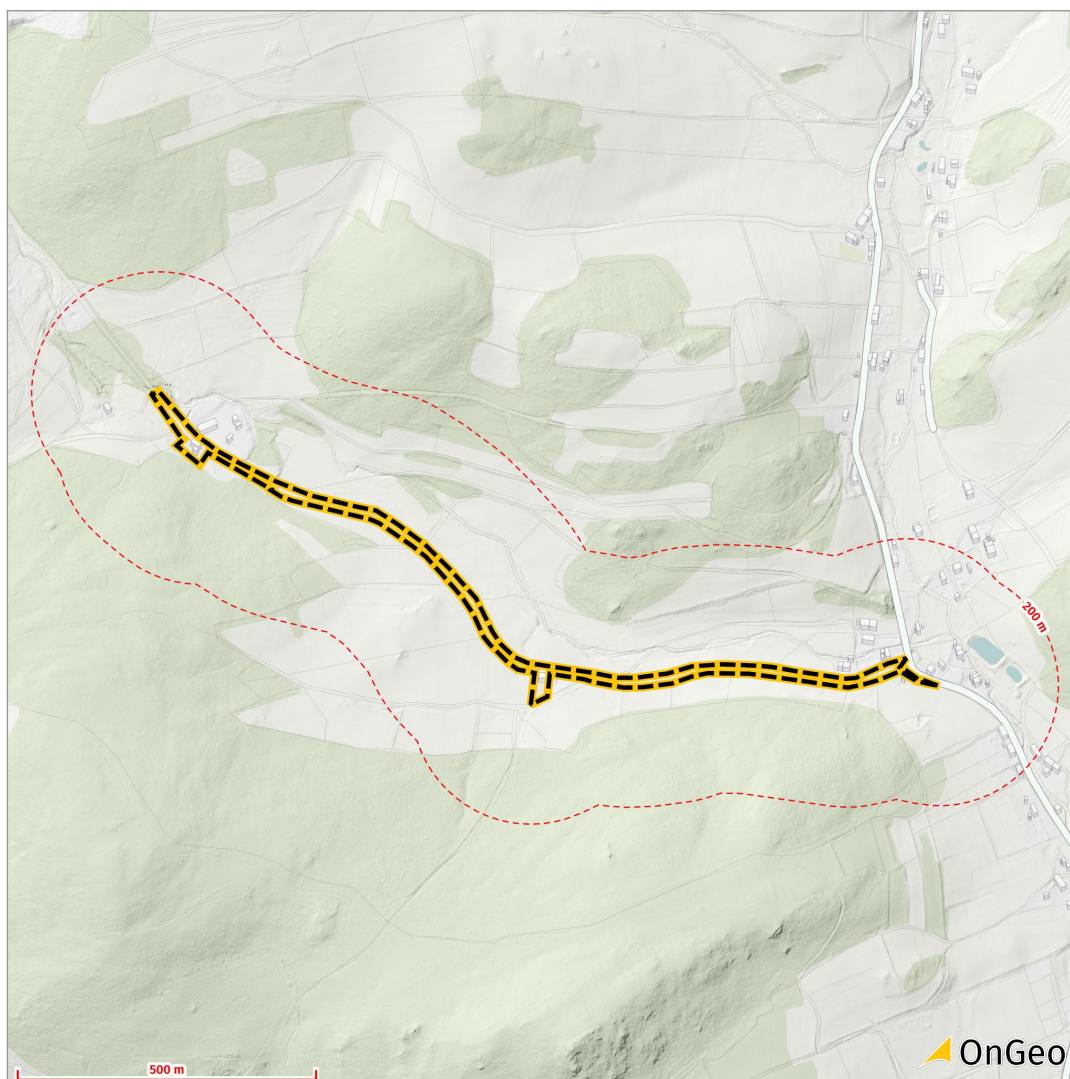


## Nieruchomości objęte ochroną zabytków

Wybrany teren



zabytek



## Nieruchomości objęte ochroną zabytków

Wiarygodność danych: -/-

Analiza obejmuje dane pochodzące z ewidencji i rejestru zabytków. Szczegółowe informacje o analizie znajdziesz w artykule: <https://blog.ongeo.pl/mapa-zabytkow>.

Lp.	Rodzaj i nazwa zabytku	Okres powstania	Więcej informacji	Odległość	Stan na
-----	------------------------	-----------------	-------------------	-----------	---------

**Brak zabytków w promieniu 200 m**



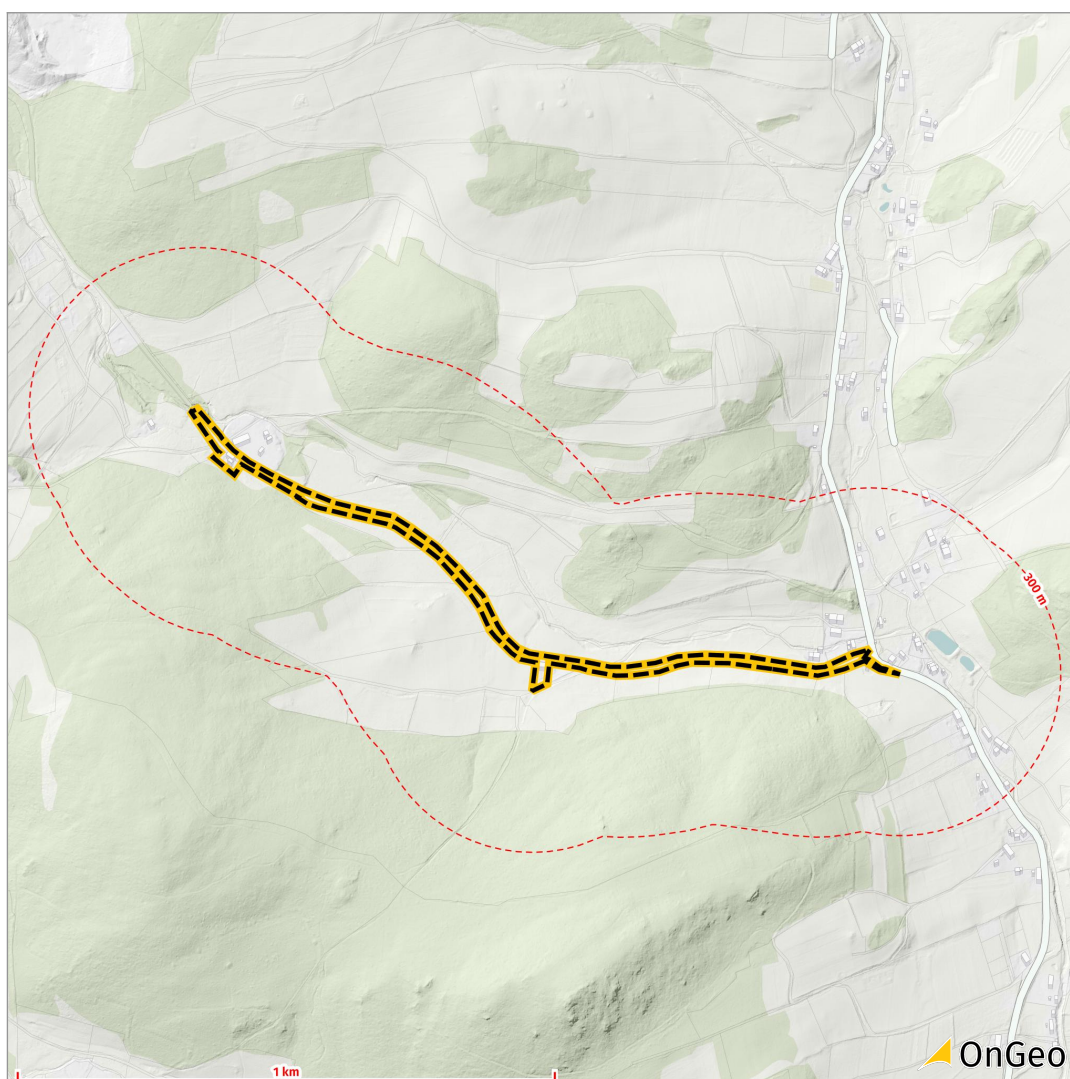
## Mapa obszarów ochrony archeologicznej

Wybrany teren



■ Stanowisko archeologiczne

▨ Orientacyjna strefa ochrony archeologicznej o promieniu 40 m



### Obszary ochrony archeologicznej

Wiarygodność danych: -/-

Analiza przedstawia miejsca objęte ochroną archeologiczną. Na mapie przedstawiono miejsca punktowe stanowisk archeologicznych oraz wyznaczono poglądowo strefy (bufory) o promieniu 40 m od punktów stanowisk, jako miejsca o prawdopodobnym zasięgu strefy ochrony archeologicznej. W celu szczegółowej weryfikacji zasięgu strefy ochrony archeologicznej, należy pobrać źródłowe mapy i dokumenty stanowisk archeologicznych dostępne na stronach podanych w tabeli, w kolumnie: "Więcej". Szczegółowe informacje o analizie znajdziesz w artykule: <https://blog.ongeo.pl/obszary-ochrony-archeologicznej>.

Lp.	Nazwa stanowiska archeologicznego	Rodzaj	Okres powstania	Więcej	Odległość	Stan na
-----	-----------------------------------	--------	-----------------	--------	-----------	---------

**Brak danych archeologicznych**

## Strefy ochronne

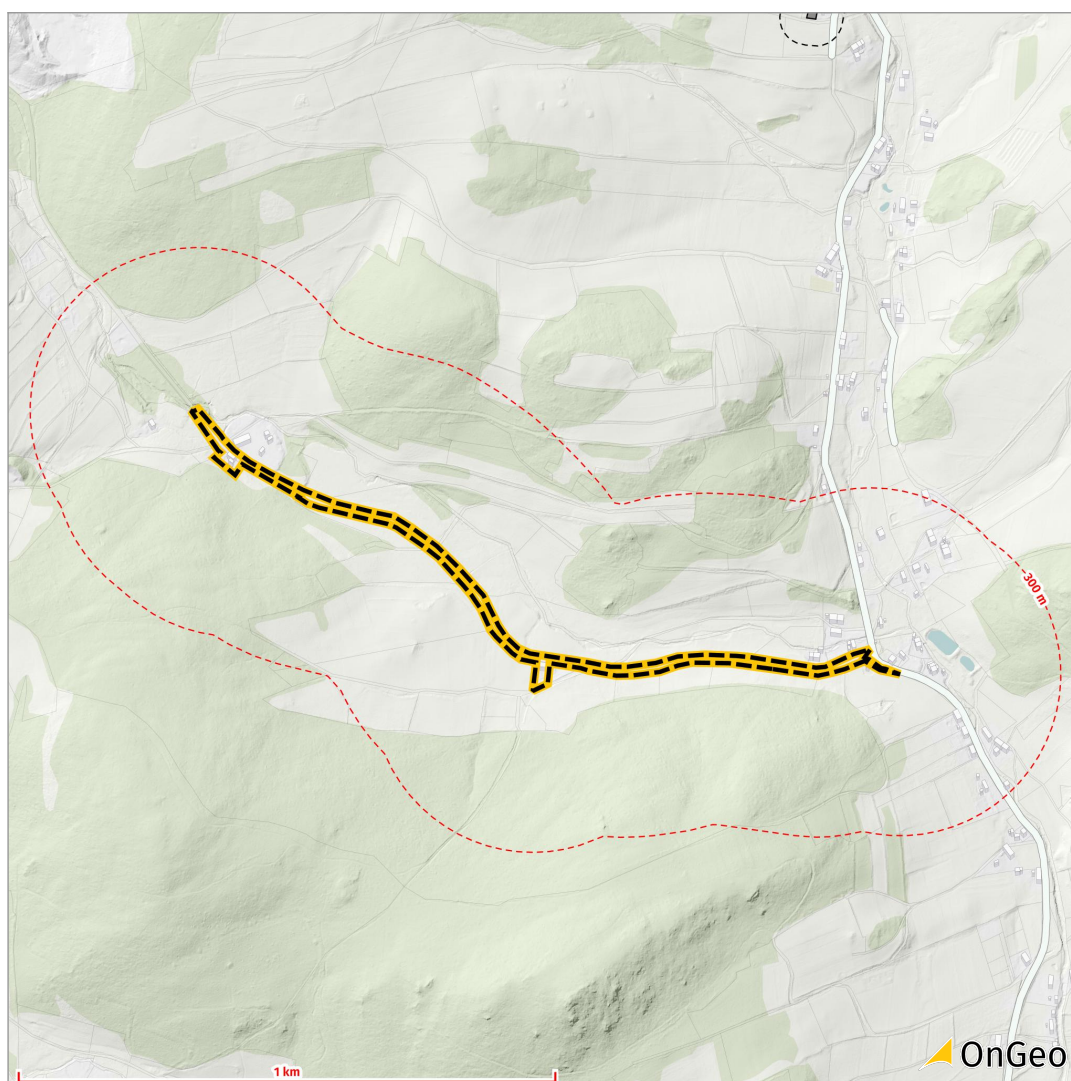
Wybrany teren



Cmentarze

Strefa 50 m  
wokół cmentarzy

Tereny zamknięte

Elektrownia  
wiatrowaStrefa wokół  
e. wiatrowej

### Strefy ochronne wokół cmentarzy

Wiarygodność danych: -/-

Analiza przedstawia, tereny położone w obrębie cmentarza lub w jego strefie buforowej (wynoszącej 50m), a także czy istnieją cmentarze w odległości do 300 m od wskazanego terenu. Szczegółowe informacje o analizie znajdziesz w artykule: <https://blog.ongeo.pl/strefa-ochronna-cmentarza-budowa-domu>.

Rodzaj terenu	Odległość	Stan na
---------------	-----------	---------

**Brak cmentarzy na wskazanym obszarze**

### Tereny zamknięte

Wiarygodność danych: -/-

Analiza przedstawia, czy wskazany teren znajduje się w granicach lub w odległości 300 m od terenów zamkniętych. Szczegółowe informacje o analizie znajdziesz w artykule: <https://blog.ongeo.pl/tereny-zamkniete-jaki-to-obszar>.

Rodzaj terenu	Odległość	Stan na
---------------	-----------	---------

**Brak terenów zamkniętych na wskazanym obszarze**

## Strefy wyłączone wokół turbin wiatrowych

Wiarygodność danych: -/-

Analiza przedstawia obszary podlegające wyłączeniu z inwestycji ze względu na występowanie turbin wiatrowych. Szczegółowe informacje o analizie znajdziesz w artykule: <https://blog.ongeo.pl/strefy-wylaczone-wokol-turbin-wiatrowych>.

Rodzaj terenu

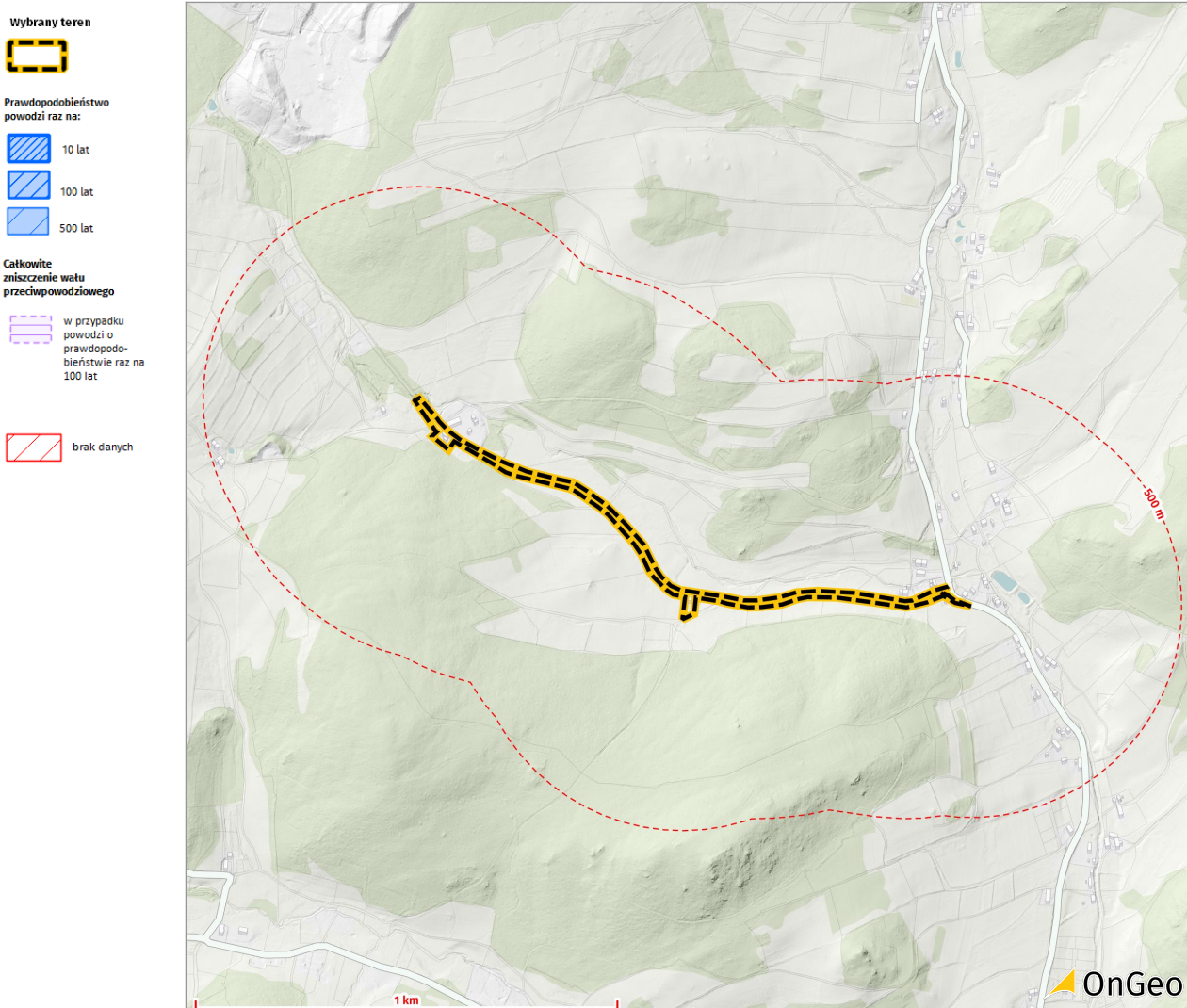
Odległość

Stan na

**Brak stref wyłączonych wokół turbin wiatrowych**

## Zagrożenia i uciążliwości

### Zagrożenie powodzią



### Zagrożenie powodzią

Wiarygodność danych: -/-

Analiza obejmuje obszary wyznaczone na mapach zagrożenia powodziowego: obszary zagrożone powodzią raz na 10,100 i 500 lat a także obszary zagrożone w sytuacji przerwania wału przeciwpowodziowego. Szczegółowe informacje o analizie znajdziesz w artykule: <https://blog.ongeo.pl/zagrozenie-powodziowe>.

Rodzaj strefy

Odległość

Stan na

**Brak obszarów zagrożonych powodzią w promieniu 500 m**



## Obszary zagrożone stagnacją wody

Wybrany teren



Obszary zagrożone stagnacją wody

Uwilgotnienie gleby



Mokro

Sucho



## Obszary zagrożone stagnacją wody

Wiarygodność danych: 99/99

Analiza przedstawia tereny, na których istnieje wysokie prawdopodobieństwo stałego lub okresowego zalegania wody, ze względu na ukształtowanie terenu. Szczegółowe informacje o analizie znajdziesz w artykule: <https://blog.ongeo.pl/obszary-zagrozone-stagnacja-wody>.

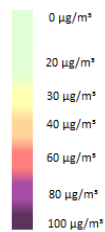
Opis	Powierzchnia	Udział	Stan na
Obszary zagrożone stagnacją wody	776,7 m <sup>2</sup>	3,2%	01.09.2020

## Zanieczyszczenie powietrza

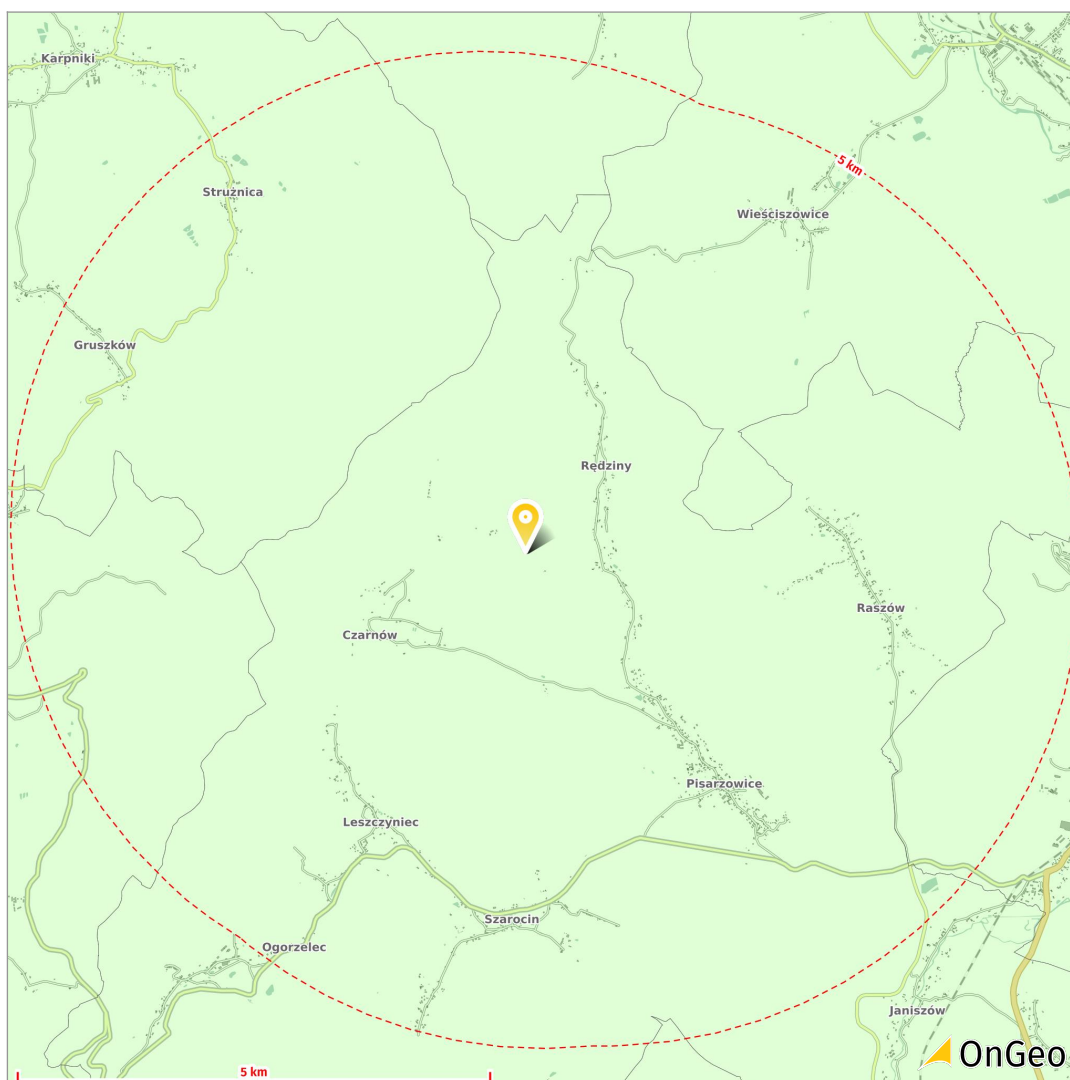
Wybrany teren



Średnioroczne stężenie pyłu PM10



brak danych



### Średnioroczne zanieczyszczenie powietrza pyłami drobnymi PM 2,5

Wiarygodność danych: 80/80

Analizy zanieczyszczenia powietrza obejmują średnioroczne stężenia pyłów drobnych (PM 2,5) i średnich (PM10). Szczegółowe informacje o analizie znajdziesz w artykule: <https://blog.ongeo.pl/mapa-jakosci-powietrza>.

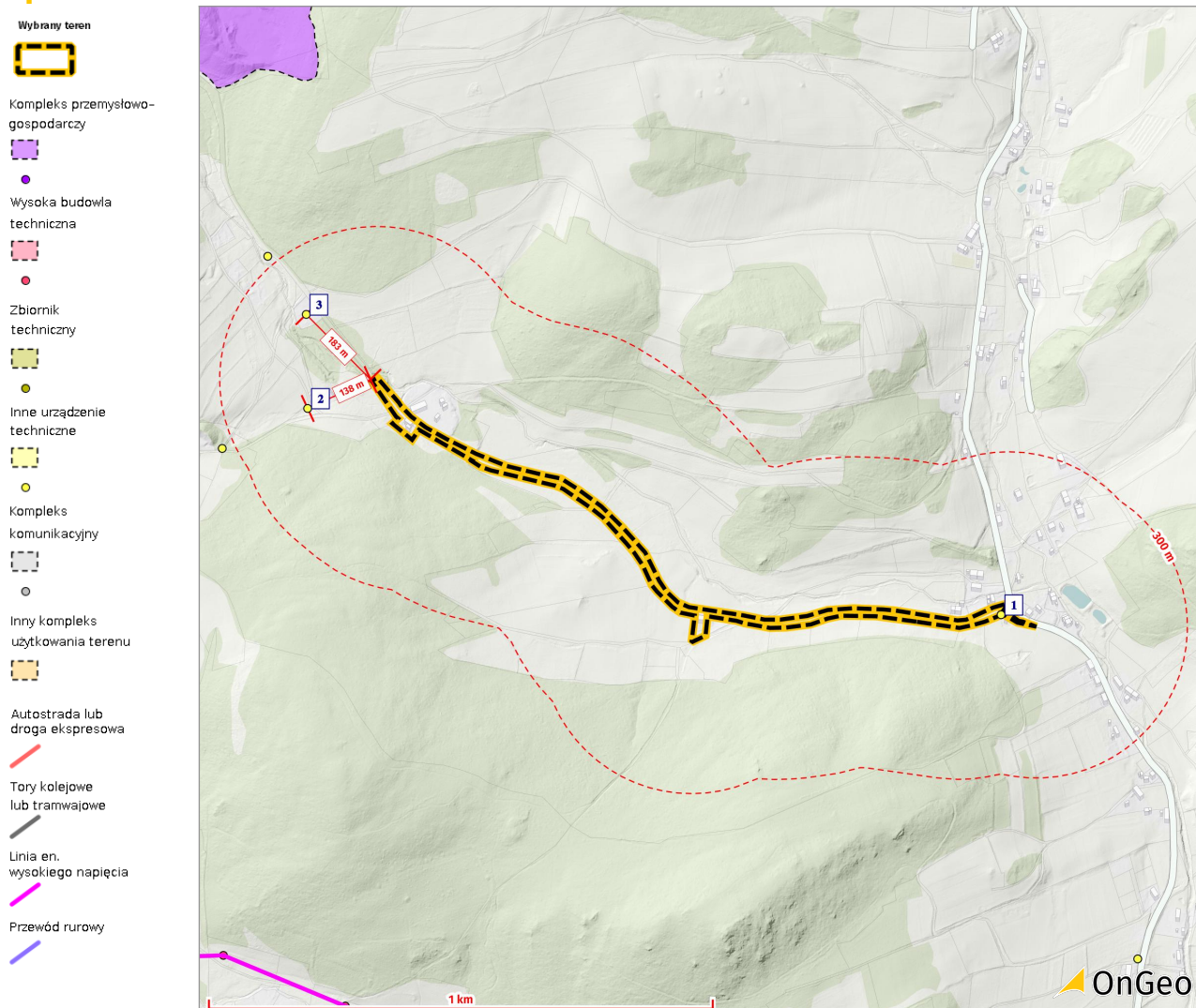
Statystyka	Wynik analizy	Norma	Stan na
wartość	<b>6 µg/m<sup>3</sup></b>	wartość dla pyłu PM 2,5 w granicach normy (25)	31.12.2020

### Średnioroczne zanieczyszczenie powietrza pyłami drobnymi i średnimi PM 10

Wiarygodność danych: 80/80

Statystyka	Wynik analizy	Norma	Stan na
wartość	<b>8 µg/m<sup>3</sup></b>	wartość dla pyłu PM 10 w granicach normy (40)	31.12.2020

## Mapa uciążliwości



### Miejsca, obiekty i urządzenia potencjalnie uciążliwe

Wiarygodność danych: 80/80












Analiza przedstawia, obiekty, urządzenia, potencjalnie uciążliwe w odległości do 300 metrów od wybranego terenu. Szczegółowe informacje o analizie znajdziesz w artykule: <https://blog.ongeo.pl/obiekty-potencjalnie-uciazliwe>.

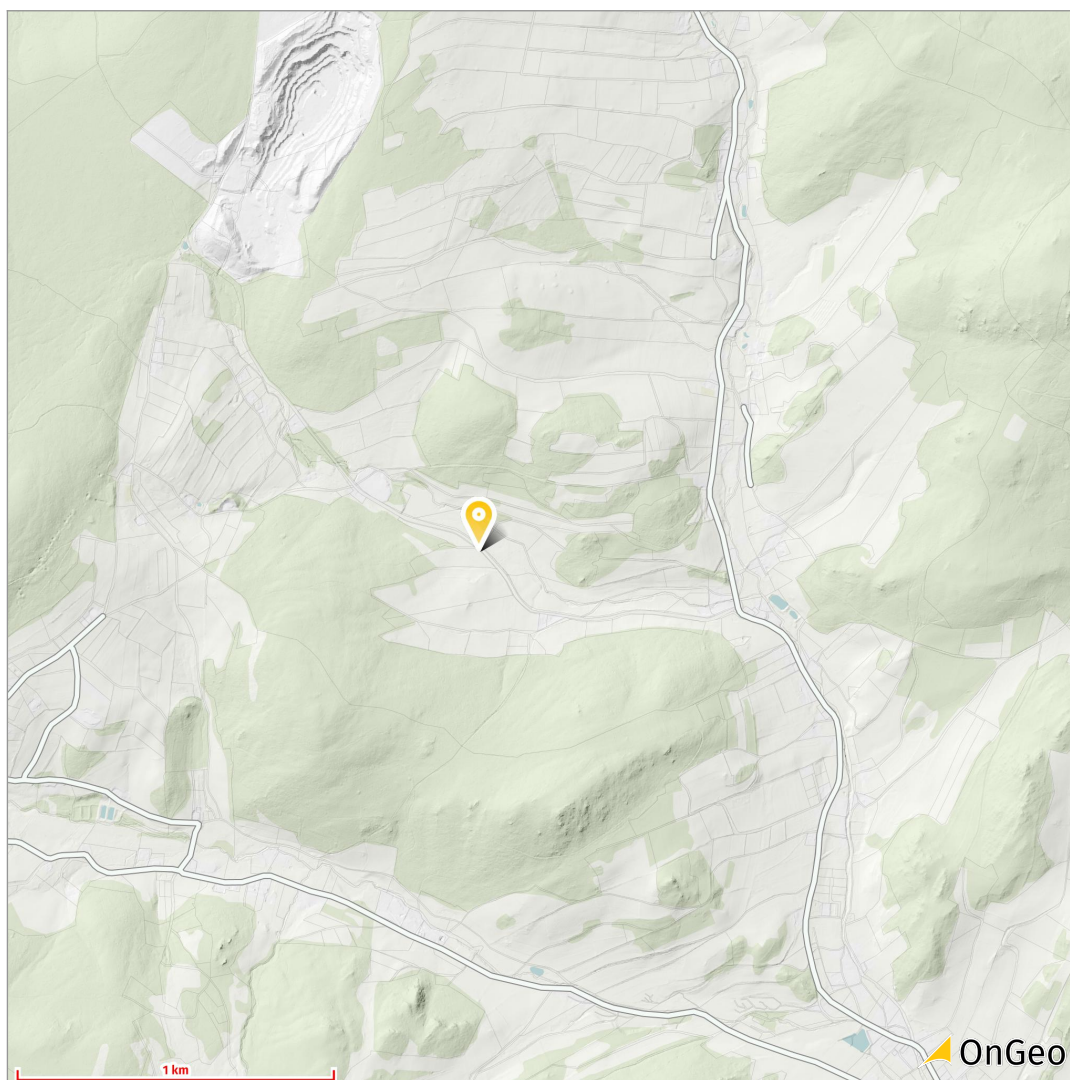
Lp.	Uciążliwość	Informacja dodatkowa	Odległość	Stan na
1	Transformator	-	w granicach terenu	16.11.2020
2	Transformator	-	138 m	
3	Ujęcie wody	-	183 m	



## Otoczenie i obiekty użyteczności publicznej

### Dostępność usług (POI)

-  Szkoła
-  Przedszkole
-  Opieka medyczna
-  Sklep
-  Rozrywka
-  Sport i rekreacja
-  Basen
-  Kościół
-  Bank / Bankomat
-  Przystanek
-  Paczkomat



### Obiekty użyteczności publicznej w promieniu 1 km

Wiarygodność danych: -/-

Wynik analizy przedstawia liczbę obiektów użyteczności publicznej w odległości 1 kilometra od wskazanego terenu z podziałem na rodzaj miejsca. Dodatkowo przedstawiony jest wykaz maksymalnie 10 najbliższych obiektów z danego rodzaju, wraz z jego nazwą oraz odległością. Szczegółowe informacje o analizie znajdziesz w artykule: <https://blog.ongeo.pl/obiekty-uzytecznosci-publicznej>.

Stan na

## Mapa zasięgu czasu dojścia pieszego

Wybrany teren

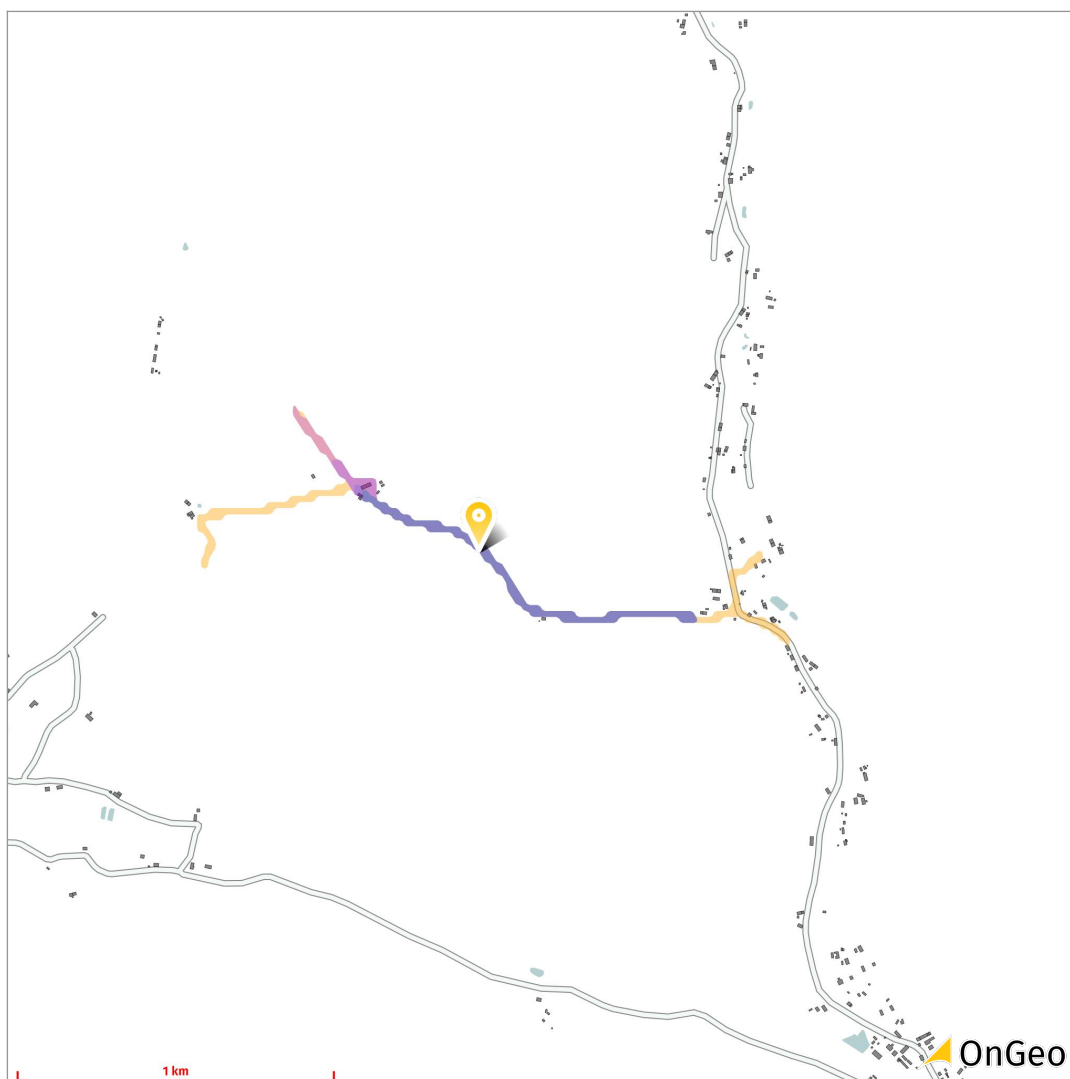


Czasy dojścia pieszo

- do 5 min
- do 7,5 min
- do 10 min
- do 12,5 min
- do 15 min
- do 20 min

Przystanek

Szkoła



## Analiza zasięgu czasu dojścia pieszego

Wynik analizy przedstawia mapę z zasięgami dojścia pieszo w określonym czasie. Dowiesz się do jakiego miejsca możesz dojść pieszo przez np. dziesięć minut. Szczegółowe informacje o analizie znajdziesz w artykule: <https://blog.ongeo.pl/mapa-zasiegu-czasu-dojazdu>.

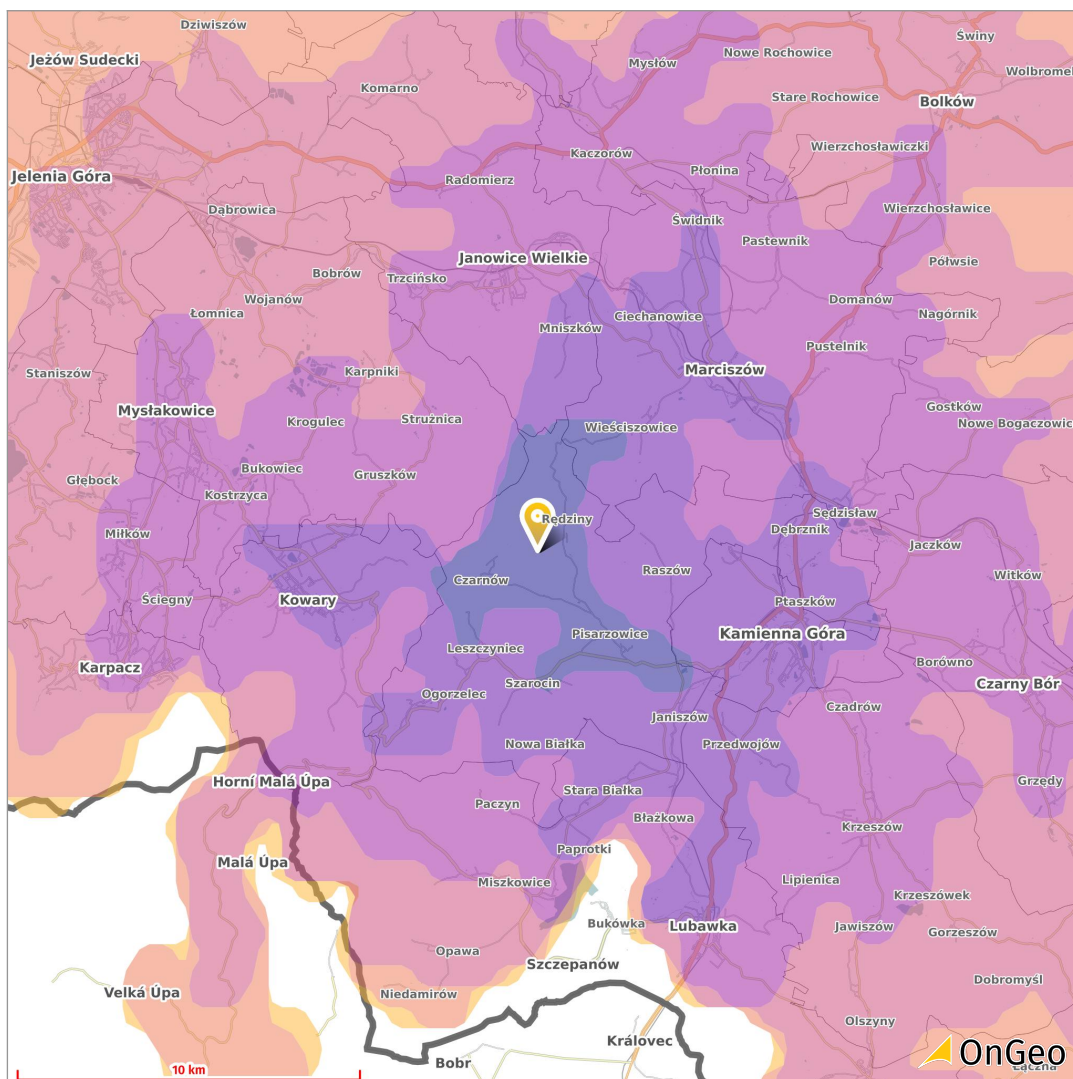
## Mapa zasięgu czasu dojazdu samochodem do 20 minut

Wybrany teren



Czasy dojazdu samochodem

- do 10 min
- do 20 min
- do 30 min
- do 40 min
- do 50 min
- do 60 min



## Analiza zasięgu czasu dojazdu samochodem do 20 minut

Wynik analizy przedstawia mapy z zasięgami dojazdu samochodem w określonym czasie. Dowiesz się do jakiego miejsca możesz dojechać samochodem w czasie do 20 minut. Szczegółowe informacje o analizie znajdziesz w artykule: <https://blog.ongeo.pl/mapa-zasiegu-czasu-dojazdu>.



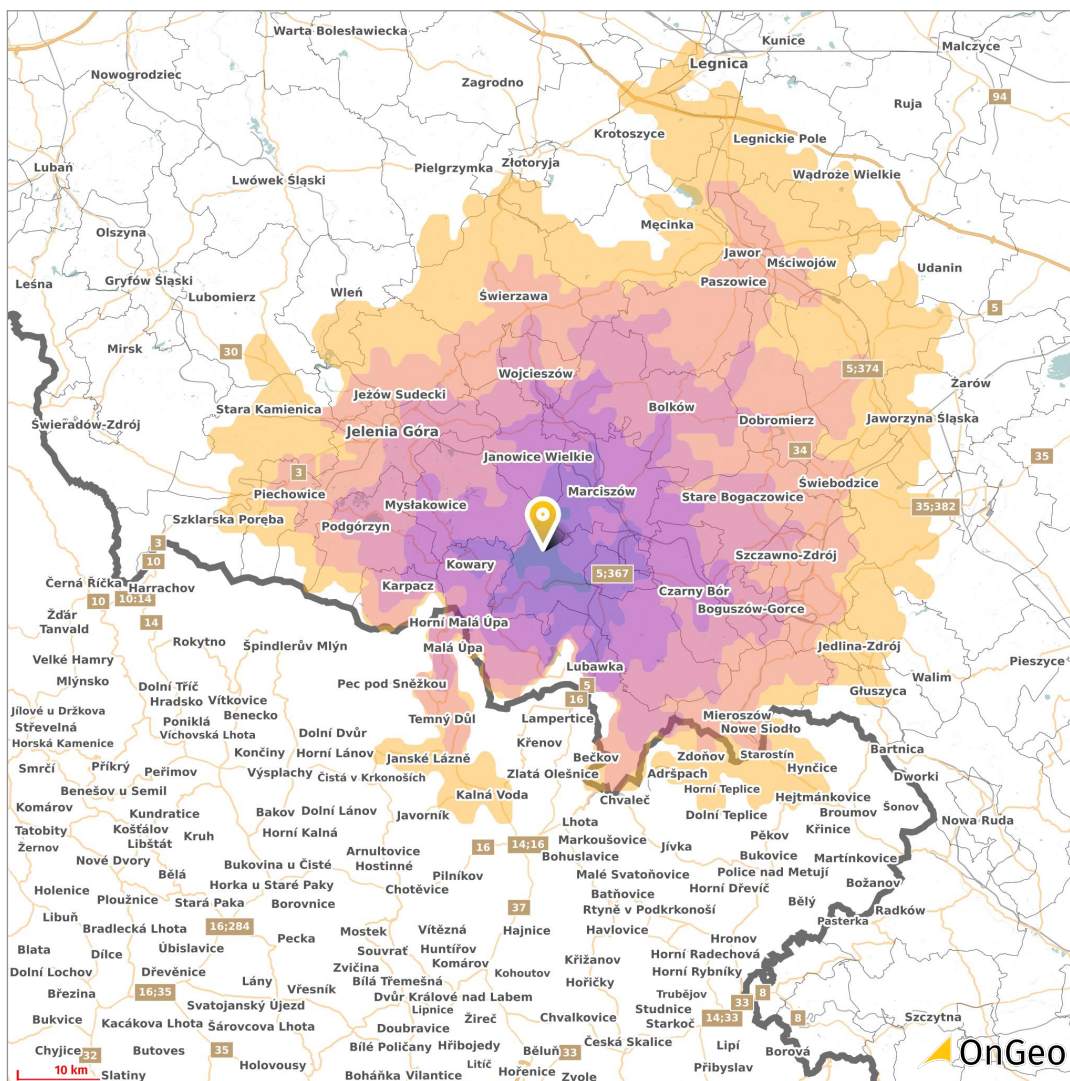
## Mapa zasięgu czasu dojazdu samochodem do 60 minut

Wybrany teren



Czasy dojazdu samochodem

- do 10 min
- do 20 min
- do 30 min
- do 40 min
- do 50 min
- do 60 min

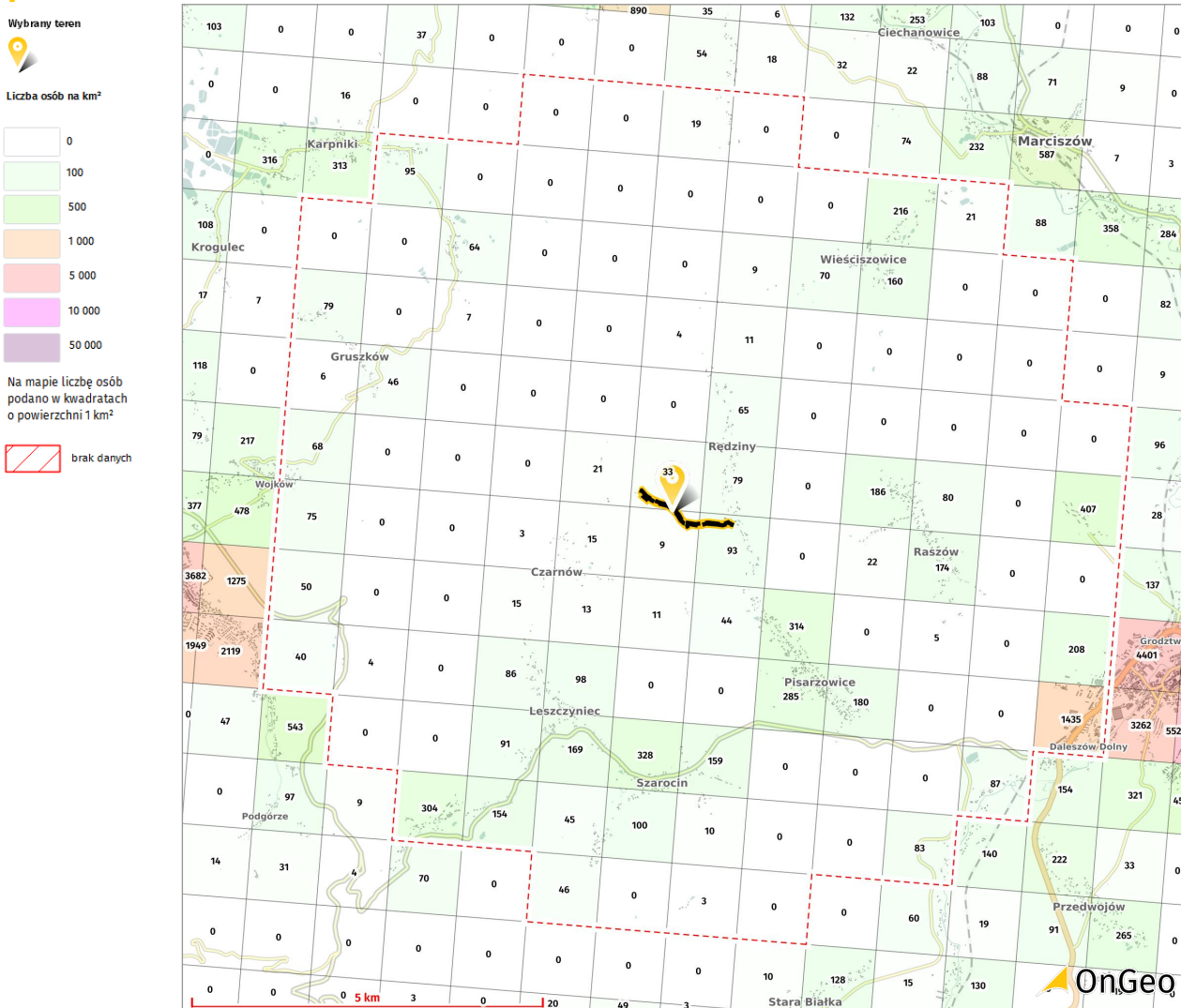


## Analiza zasięgu czasu dojazdu samochodem do 60 minut

Wynik analizy przedstawia mapy z zasięgami dojazdu samochodem w określonym czasie. Dowiesz się do jakiego miejsca możesz dojechać samochodem w czasie do 60 minut. Szczegółowe informacje o analizie znajdziesz w artykule: <https://blog.ongeo.pl/mapa-zasiegu-czasu-dojazdu>.

## Dane lokalne

### Mapa zaludnienia



Wiarygodność danych: 95/95

### Zaludnienie w promieniu 5 km

Analiza przedstawia podstawowe informacje o danych demograficznych dla analizowanego obszaru i okolicy. Szczegółowe informacje o analizie znajdziesz w artykule: <https://blog.ongeo.pl/mapa-gestosci-zaludnienia>.

Statystyka	Wynik analizy	Stan na
Liczba osób w analizowanym obszarze	<b>6 504</b>	31.12.2011
Średnia liczba osób na km <sup>2</sup> w analizowanym obszarze	<b>56</b>	

## Stawki podatku od nieruchomości

Tabela przedstawia informacje o stawkach podatków od nieruchomości w gminie Kamienna Góra. Szczegółowe informacje o podatkach od nieruchomości oraz instrukcję jak obliczyć podatek od nieruchomości znajdziesz w artykule: <https://blog.ongeo.pl/podatek-od-nieruchomosci-2022>.

Grupa podatku	Podatek od nieruchomości	Stawka podatku	Stan na
od gruntu	związanych z prowadzeniem działalności gospodarczej	1,03 zł/m <sup>2</sup>	2022
od gruntu	pod wodami powierzchniowymi stojącymi lub płynącymi jezior i zbiorników sztucznych	5,17 zł/ha	
od gruntu	niezabudowanych objętych obszarem rewitalizacji i położonych na terenach, dla których MPZP przewiduje przeznaczenie pod zabudowę mieszkaniową, usługową albo zabudowę o przeznaczeniu mieszanym obejmującym wyłącznie te rodzaje zabudowy	3,40 zł/m <sup>2</sup>	
od gruntu	pozostałych	0,42 zł/m <sup>2</sup>	
od budynków lub ich części	mieszkalnych	0,89 zł/m <sup>2</sup>	
od budynków lub ich części	związanych z prowadzeniem działalności gospodarczej oraz od budynków mieszkalnych lub ich części zajętych na prowadzenie działalności gospodarczej	24,89 zł/m <sup>2</sup>	
od budynków lub ich części	zajętych na prowadzenie działalności gospodarczej w zakresie obrotu kwalifikowanym materiałem siewnym	12,04 zł/m <sup>2</sup>	
od budynków lub ich części	związanych z udzielaniem świadczeń zdrowotnych	12,04 zł/m <sup>2</sup>	
od budynków lub ich części	pozostałych	12,04 zł/m <sup>2</sup>	

[https://edzienniki.duw.pl/WDU\\_D/2021/5069/akt.pdf](https://edzienniki.duw.pl/WDU_D/2021/5069/akt.pdf)



## Wyjaśnienie pojęć użytych w raporcie

<b>% działki</b>	procent powierzchni działki ewidencyjnej jaki pokrywa się z wskazanym terenem
<b>% terenu</b>	procent powierzchni wskazanego terenu, który zajmowany jest przez daną działkę ewidencyjną
<b>ekspozycja</b>	kierunek nachylenia terenu względem stron świata
<b>kWh</b>	kilowatogodzina, jest to jednostka energii, najczęściej stosowana w życiu codziennym. Jedna kilowatogodzina odpowiada ilości energii, jaką zużywa przez godzinę urządzenie o mocy 1000 watów.
<b>linia niskiego napięcia</b>	poniżej 1kV
<b>linia średniego napięcia</b>	od 1 kV do 45 kV włącznie
<b>nasłonecznienie</b>	jest to wartość energii promieniowania słonecznego docierającego w danej jednostce czasu na powierzchnie jednego m <sup>2</sup>
<b>park krajobrazowy</b>	Ustawa o ochronie przyrody w stosunku do parków krajobrazowych zawiera jedynie wykaz propozycji zakazów jakie mogą być fakultatywnie wprowadzone na terenie tej formy ochrony przyrody przez sejmik danego województwa w uzgodnieniu z władzami lokalnymi oraz właściwym regionalnym dyrektorem ochrony środowiska. Skala ochrony może być więc zróżnicowana w poszczególnych parkach i zależy od władz lokalnych.
<b>pomniki przyrody</b>	pojedyncze twory (lub ich skupiska) przyrody ożywionej i nieożywionej; na terenach niezabudowanych podlegają ochronie do czasu całkowitego rozpadu (wyjątkiem są sytuacje zagrożenia dla ludzi i mienia); ustanawiany na drodze uchwały rady gminy; nadzór oraz wszelkie ustalenia dot. czynnej ochrony leżą w kompetencji gminy w granicach której znajduje się chroniony obiekt.
<b>pył PM 10</b>	pył o średnicy cząstek mniejszej niż 10 $\mu\text{m}$ ( 1 $\mu\text{m}$ = 0,000001 m) składający się z zawieszonych w powietrzu mieszaniny substancji organicznych i nieorganicznych; frakcja o tych rozmiarach dociera do górnych dróg oddechowych i płuc, najmniejsze cząsteczki mogą przenikać do krwi, większe nie
<b>pył PM 2,5</b>	pył drobny o średnicy cząstek mniejszej niż 2,5 $\mu\text{m}$ (1 $\mu\text{m}$ = 0,000001 m) składający się z zawieszonych w powietrzu mieszaniny substancji organicznych i nieorganicznych; tak drobna frakcja dociera do górnych dróg oddechowych i płuc i może przenikać do krwi
<b>specjalny obszar ochrony (SOO)</b>	Ustawa o ochronie przyrody nie wprowadza szczegółowego katalogu zakazów obowiązujących na obszarach Natura 2000, formułuje natomiast ogólny zakaz podejmowania działań mogących znacząco negatywnie oddziaływać na cele ochrony obszaru Natura 2000.
<b>stan na</b>	rozumiany jako data wytworzenia danych przez dysponenta lub jako data pozyskania danych (w zależności od rodzaju danych)
<b>tereny w miejscowym planie</b>	w planach miejscowych wyznaczane są tereny o różnym przeznaczeniu lub różnych zasadach zagospodarowania. Każdy teren oznaczony jest symbolem umożliwiającym powiązanie go z częścią tekstową dokumentu (uchwałą)
<b>transformator</b>	
<b>wiarygodność danych</b>	procentowy wskaźnik zgodności danych pod względem merytorycznym/przestrzennym
<b>współczynnik kształtu *</b>	sparametryzowany stosunek powierzchni terenu do jego obwodu, maksymalnie wynosi 10; im wyższa wartość współczynnika tym działka ma bardziej proporcjonalny kształt co korzystnie wpływa na możliwość jej wykorzystania

Źródło danych: opracowanie własne na podstawie danych pozyskanych z: Główny Urząd Geodezji i Kartografii, Urzędy Miast i Gmin, Główny Urząd Statystyczny, Open Street Map, Główny Inspektorat Ochrony Środowiska, Generalna Dyrekcja Ochrony Środowiska, Generalna Dyrekcja Dróg Krajowych i Autostrad, Agencja Restrukturyzacji i Modernizacji Rolnictwa, Państwowy Instytut Geologiczny, Główny Urząd Nadzoru Budowlanego, Narodowy Instytut Dziedzictwa, Urząd Komunikacji Elektronicznej, dane.gov.pl

**DZIĘKUJEMY ZA SKORZYSTANIE Z RAPORTÓW O TERENIE ONGEO!**

## Udostępnij Raport o terenie



<https://ongeo.pl/raporty/246-ha-województwo%3A-dolnoslaskie-powiat%3A-kamiennogorski-gmina%3A-kamienna-gora-jednostka-ewidencyjna%3A-kamienna-gora---obszar-wiejski/BD2870D0191827EBB77E3135E60FE4A7>

Pamiętaj, że Raport o terenie możesz wykorzystać do dowolnych celów np.:

- jako dodatek do **ogłoszenia sprzedaży nieruchomości**, dla lepszej prezentacji i uwiarygodnienia Twojej oferty,
- w **dokumentacji projektowej**, Raport o terenie będzie bardzo dobrym uzupełnieniem,
- w **operacie szacunkowym** wyceny nieruchomości,
- postępowania **spadkowe i sprawy sądowe** związane z nieruchomościami,
- w opracowaniach środowiskowych, analizie lokalizacji, projektach na studiach i wiele innych!

Zakupiony Raport o terenie możesz zmieniać, modyfikować, publikować, udostępniać, wycinać z niego części, nie stawiamy ograniczeń we wtórnym wykorzystaniu. Jeżeli korzystasz z Raportu o terenie lub jego części (mapki, rysunki, etc.) nie wolno Ci pozbawiać nas autorstwa poprzez wycinanie znaków graficznych, a jeżeli to robisz to powinieneś/powinnaś nanieść informację, że źródłem oryginału jest OnGeo.pl.

## Nie znalazłeś interesujących Cię analiz dla wskazanego terenu?

Sukcesywnie dodajemy nowe dane dla kolejnych obszarów, dlatego warto zapisać się na powiadomienia o nowych danych.

**Zapisz się na powiadomienia o Nowych Danech**

## Raport dopasowany do Twoich potrzeb

Jeżeli potrzebujesz raportu przygotowanego na podstawie danych, których nie znalazłeś w zestawieniu Raportów o terenie OnGeo – skontaktuj się z nami. Przygotujemy **dla Ciebie raport indywidualny** z informacjami o wskazanym terenie, dopasowany do Twoich potrzeb.

**tel.: 503 392 404**

**e-mail: kontakt@ongeo.pl**