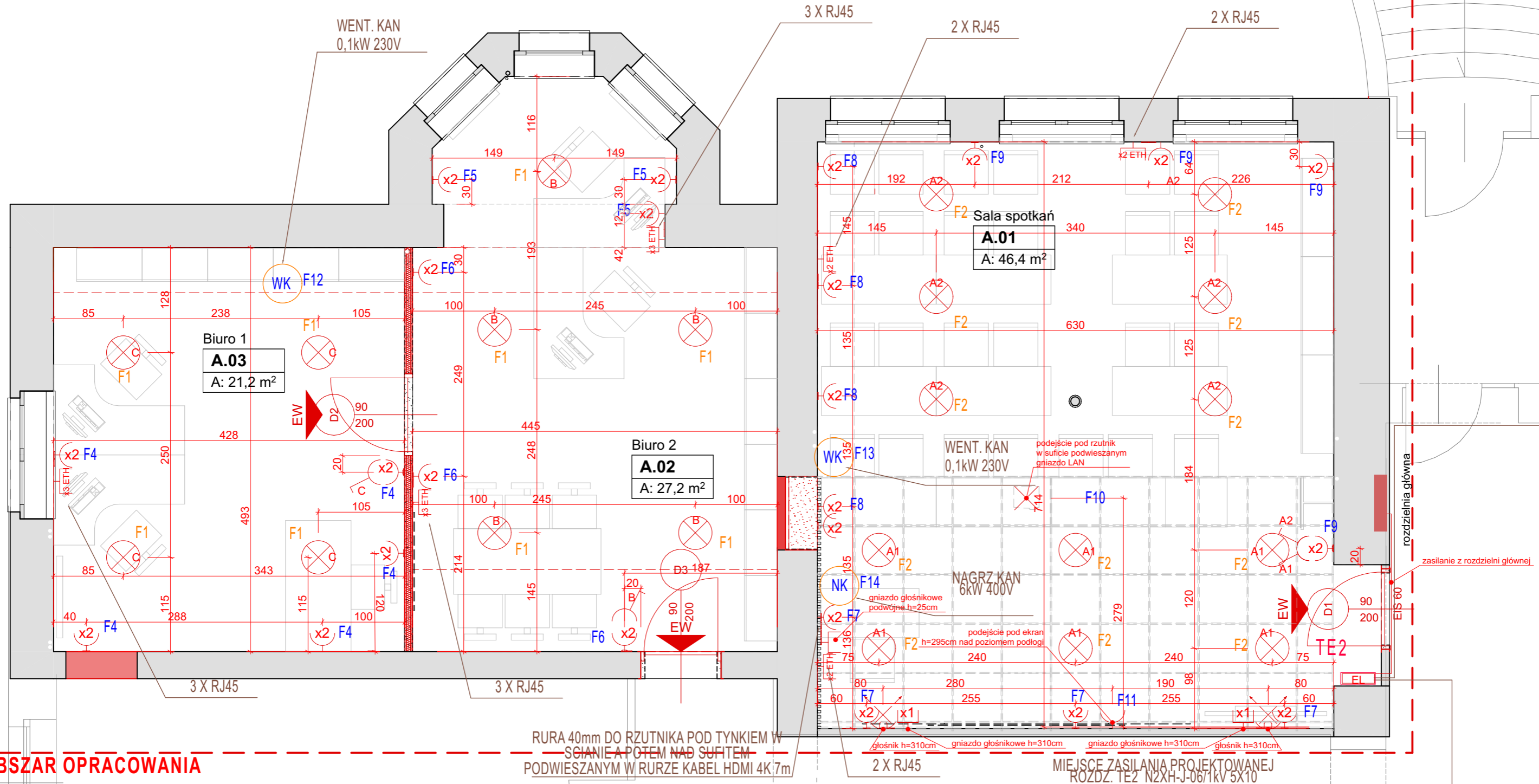


OBSZAR OPRACOWANIA



OBSZAR OPRACOWANIA

RURA 40mm DO RZUTNIKA POD TYNKIEM W ŚCIANIE A POTEM NAD SUFITEM
 PODWIESZANYM W RURZE KABEL HDMI 4K 7m

MIEJSCE ZASILANIA PROJEKTOWANEJ ROZDZ. TE2 N2XH-J-06/1kV 5X10

- ŚCIANY ISTNIEJĄCE
- ŚCIANY DO ROZBIÓRKI
- ŚCIANY PROJEKTOWANE lekka zabudowa G-K
- lampa sufitowa
- łącznik pojedynczy H=110 cm
- łącznik grupowy H=110 cm
- gniazdo podwójne h=25cm
- gniazdo głośnikowe
- 2 ETH
- głośnik
- EW wyjście z pomieszczenia
- wyjście ewakuacyjne
- rozdzielnia EL

PROJEKT REMONTU

REMONT

POMIESZCZEŃ BIUROWYCH NA PARTERZE BUDYNKU PIG-PIB PRZY UL. JAWOROWEJ WE WROCŁAWIU

INWESTOR
 PANSTWOWY INSTYTUT GEOLOGICZNY
 PANSTWOWY INSTYTUT BADAWCZY
 Oddział Dolnośląski we Wrocławiu
 al. Jaworowa 19, 53-122 Wrocław

WOJEWÓDZTWO JAWOROWA 19
DOLNOŚLĄSKIE SPÓŁKA EW.
POWIAZ 105/1
M.WROCŁAW GMINA OBREB BOREK
M.WROCŁAW



ARCHITEKTURA
 SEKWENY PROJEKTANT
MGR INŻ. ARCH. KRZYSZTOF KUNICKI
 58/DSOKK/2012

INSTALACJE ELEKTRYCZNE
 SEKWENY PROJEKTANT
MGR INŻ. WOJCIECH WINCZASZEK
 496/01/DUW

RYSUNEK PR 1:50 DATA 11.2022

TYTUŁ RYSU PR
 PROJEKT REMONTU
 Poziom 0 - rzut instalacje elektryczne-z meblami wersja 1

A.04.5