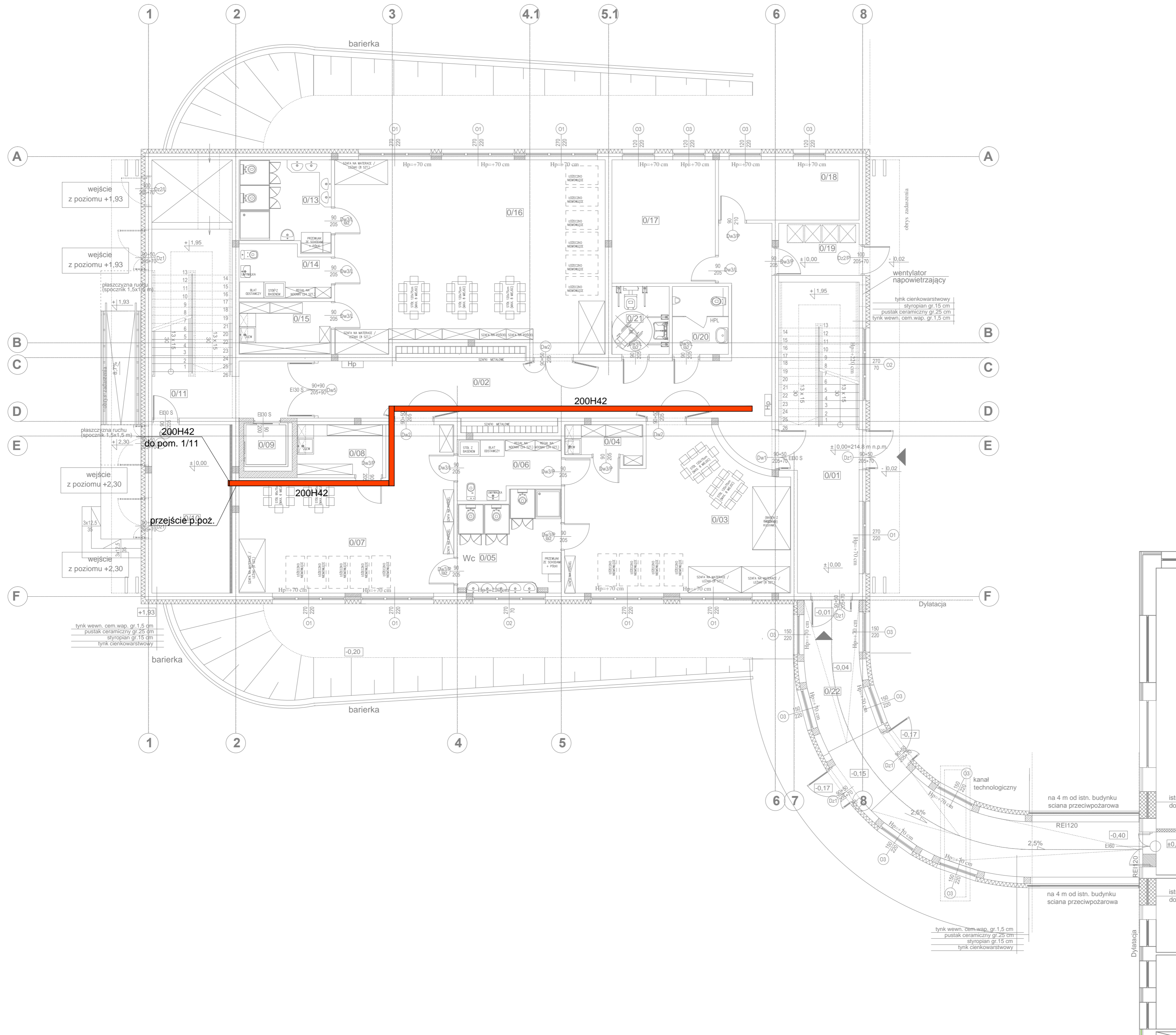


RZUT PARTERU
SKALA 1:100



ARCHI - PROJEKT biuro adres: ul. Kolonia 78B, 39-100 Ropczyce. Pracownia Projektowa Maria Białek-Stec tel. 693-136-890, 697-606-279		Nr projektu: 25/2022
Nazwa i adres inwestycji: Budowa budynku żłobka z łącznikiem do istniejącego budynku przedszkola wraz z instalacjami i urządzeniami budowlanymi: budowa kanału technicznego, budowa przyłączy wodociągowego, kanalizacji sanitarnej i deszczowej; przebudowa przyłącza energetycznego, budowa placu zabaw z boiskiem sportowym, przebudowa istniejącego budynku przedszkola, budowa parkingu na dz. nr ewid. 441/7, 1677/14, 1678/5, 1675/3 i 442/16 w Świdziszowie Malopolskim.		
Temat rysunku: TRASY KABLOWE - PARTER		branża: elektryczna
Projektował: mgr inż. Bartłomiej Stec PKK/0037/PW/OE/16	podpis:	Nr rysunku: E-33
Sprawił: inż. Paweł Pnówiar E-117/02	Data: 20.12.2022	Skala: 1:100
WSZELKIE PRAWA ZASTRZEŻONE KOPIOWANIE ZABRONIONE		