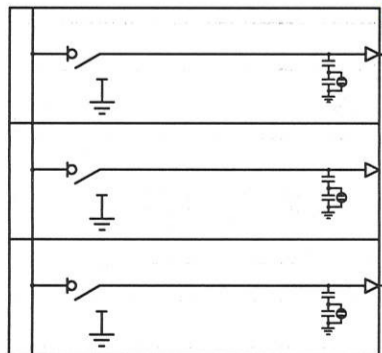


Złącze KRP34557-Plaski Wielkie  
Pracowanie w zakresie Tauron

24KV 50A 630A	24KV 50A 630A	24KV 50A 400A
POLE LINDWE	P. POMIARU I I U	POLE LINDWE
	BEZ ZAKRZEPICZENIA	BEZ ZAKRZEPICZENIA
1	2	3
IN 375	GRB-B 750	GMZ 375



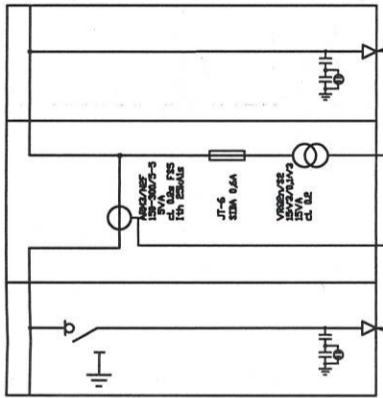
Zasilanie z GPZ Plaski Wielkie pole nr 40  
Zakres Tauron

Głowica kablowa  
CELLPACK CTS 630A 24KV EGA

Granica własności: zaciski prądowe głowicy  
kablowej w rozdzielni SN w wolnostojącym złączu  
kablowym ZK-SN (głowica kablowa stanowi własność  
odbiorcy) - zgodnie z załączonymi warunkami przyłączenia

Złącze KRP34562-Szpital  
Zasilanie podstawowe

24KV 50A 630A	24KV 50A 630A	24KV 50A 400A
POLE LINDWE	P. POMIARU I I U	POLE LINDWE
BEZ ZAKRZEPICZENIA	BEZ ZAKRZEPICZENIA	BEZ ZAKRZEPICZENIA
1	2	3
IN 375	GRB-B 750	GMZ 375



3xYHAKXS 1x240  
Głowica kablowa  
POLT-24D/1X1-L12B

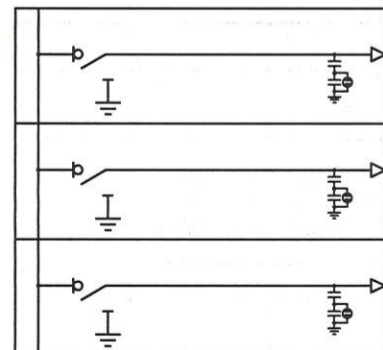
3xYHAKXS 1x240  
Kierunek budynek GS pole 10  
Głowica kablowa  
POLT-24D/1X1-L12B

Tablica  
licznikowa  
TL1

Konsorcjum WARBUD SA - PORR (POLSKA) SA-VAMED ul. Domaniewska 32, 02-672 Warszawa		INDUSTRIA PROJECT al. Zwycięstwa 46/1 80-210 Gdańsk	
Lider konsorcjum	Partner konsorcjum	Partner konsorcjum	Partner konsorcjum
Zamawiający/Inwestor Client		Uniwersytet Jagielloński Collegium Medicum ul. Św. Anny 12; 31-008 Kraków	
Nazwa inwestycji Name of the investment		NOWA SIEDZIBA SZPITALA UNIWERSYTECKIEGO UJ CM KRAKÓW-PROKOCIM	
Nazwa i adres obiektu budowlanego Name and address of a building object		WOJEWÓDZTWO MAŁOPOLSKIE, POWIAT KRAKOWSKI, GMINA KRAKÓW, MIASTO KRAKÓW dz. nr: 188, obr. 59 - Podgórze, nr 32, 33/1, 33/2, 37, 38/32, 40/1, 40/5, 40/8, 41, 42/1, 44/1, 45/1, 46/1, 52/7, 52/8, 162/1 obr. 58 - Podgórze przy ul. Jakubowskięj/Kostaneckiego w Krakowie	
Projektował Designed by	mgr inż. Piotr Szwed w specjalności elektroenergetycznej bez ograniczeń	POM/0014/PW0E/12	
Koordynator prac projektowych			
Opracował Drawn by			
Sprawdził Checked by			
Nr rysunku Drawing No.	Nr rysunku Drawing No.	PW-GS-E-EG-SCH-X-0002	
IBG-P_110_14	IBG-P_110_14	ELEKTRYCZNA	
		03/2018	
		1:30	
Tytuł rysunku Drawing title		Złącze ZK-SN1-Szpital - schemat i widok	
		Nr teczki Folder No.	
		Faza Stage	
		PW	
		Revizja Rev. No.	
		00	

Złącze KRP34556-Bieżanów  
Opracowanie w zakresie Tauron

POLE LINIOWE	POLE REZERWOWE	POLE LINIOWE
1	2	3

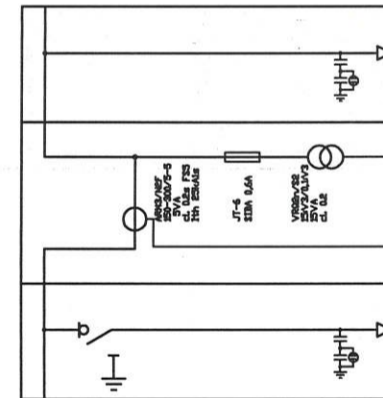


Zasilanie z GPZ Bieżanów pole nr 2  
Zakres Tauron  
Głowica kablowa  
CELLPACK CTS 630A 24kV EGA

Granica własności: zaciski prądowe głowicy kablowej w rozdzielni SN w wolnostojącym złączu kablowym ZK-SN (głowica kablowa stanowi własność odbiorcy) - zgodnie z załączonymi warunkami przyłączenia

Złącze KRP34561-Szpital  
Zasilanie rezerwowe

RAMY 163A 630A	RAMY 163A 630A	RAMY 163A 630A
POLE LINIOWE	P. POMIARU I I U	POLE LINIOWE
3H 375	BEZ ZABEZPIECZENIA	BEZ ZABEZPIECZENIA
1	2	3

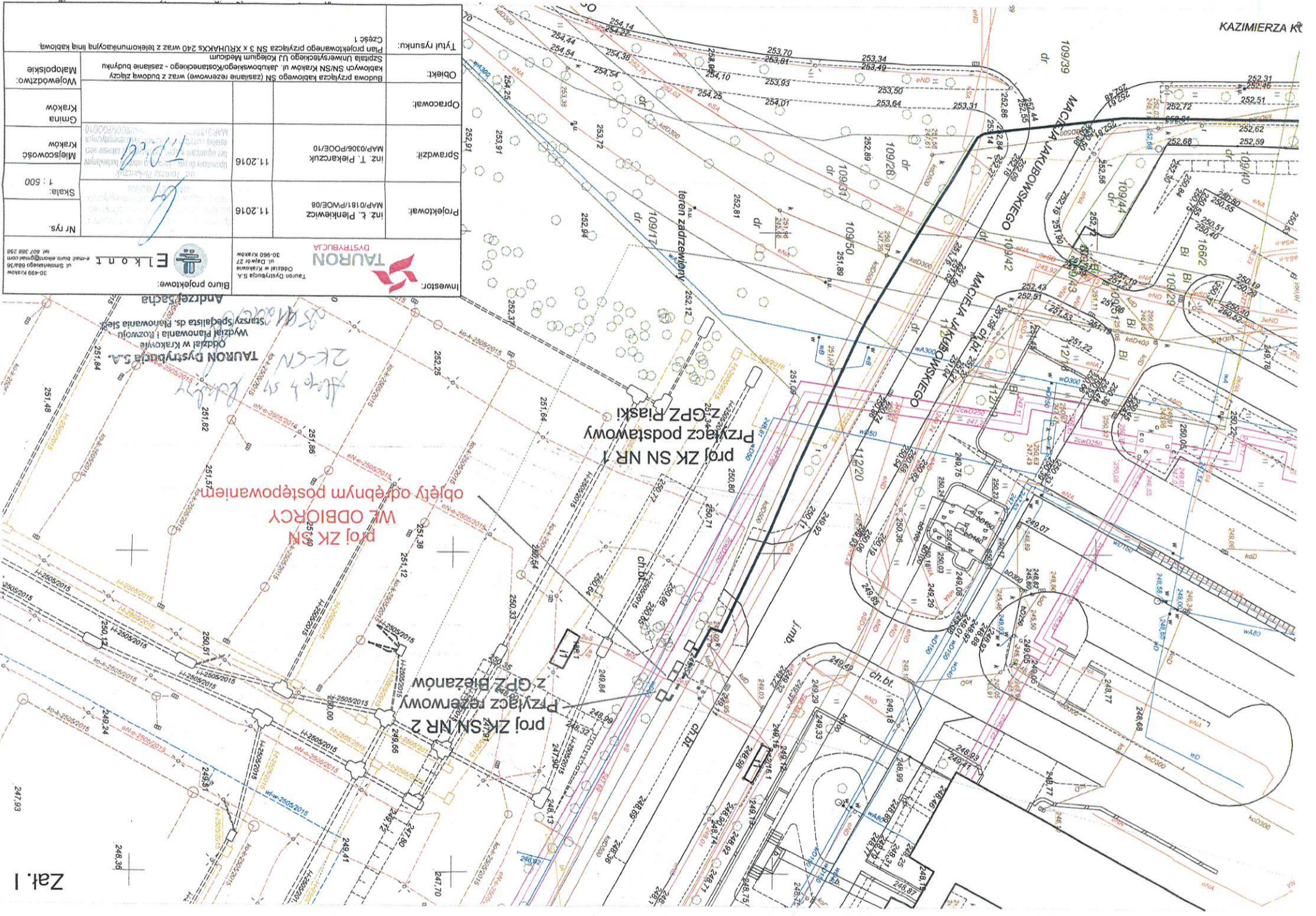


3xYHAKXS 1x240  
Głowica kablowa  
POLT-24D/1X1-L12B

3xYHAKXS 1x240  
Kierunek budynek GS pole 12  
Głowica kablowa  
POLT-24D/1X1-L12B

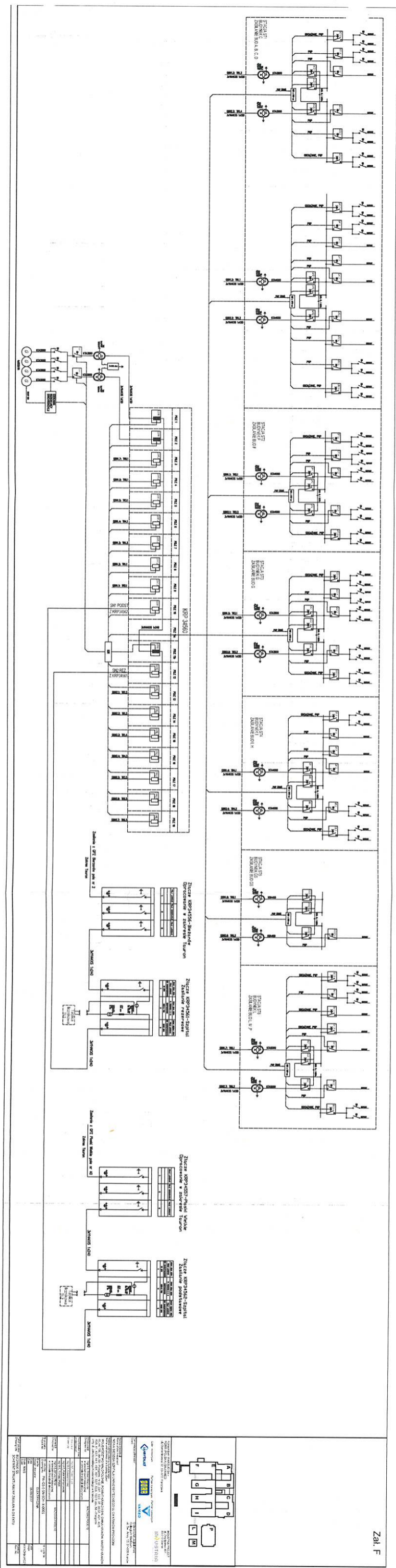
Tablica licznikowa TL2

Konsorcjum WARBUD SA - PORR (POLSKA) SA-VAMED ul. Domanińska 32, 02-672 Warszawa		INDUSTRIA PROJECT al. Zwycięstwa 46/1 80-210 Gdańsk	
Lider konsorcjum	Partner konsorcjum	Partner konsorcjum	Partner konsorcjum
Zamawiający/Inwestor Client	Uniwersytet Jagielloński Collegium Medicum ul. Św. Anny 12; 31-008 Kraków		
Nazwa inwestycji Name of the investment	NOWA SIEDZIBA SZPITALA UNIWERSYTECKIEGO UJ CM KRAKÓW-PROKOCIM		
Nazwa i adres obiektu budowlanego Name and address of a building object	WOJEWÓDZTWO MAŁOPOLSKIE, POWIAT KRAKOWSKI, GMINA KRAKÓW, MIASTO KRAKÓW dz. nr. 188, obr. 59 - Podgórze, nr 32, 33/1, 33/2, 37, 38/32, 40/1, 40/5, 40/8, 41, 42/1, 44/1, 45/1, 46/1, 52/7, 52/8, 162/1 obr. 58 - Podgórze przy ul. Jakubowskiego/Kostaneckiego w Krakowie		
Projektował Designed by	mgr inż. Piotr Szwed w specjalności elektroenergetycznej bez ograniczeń	POM/0014/PW0E/12	
Koordynator prac projektowych			
Opracował Drawn by			
Sprawdził Checked by			
Nr projektu Project No.	IBG-P_110_14	Nr rysunku Drawing No.	PW-GS-E-EG-SCH-X-0003
		Branża Design discipline	ELEKTRYCZNA
		Data Date	03/2018
		Skala Scale	1:30
Tytuł rysunku Drawing title	Złącze ZK-SN2-Szpital - schemat i widok		Nr teczki Folder No.
			Faza Stage PW
			Revizja Rev. No. 00



<b>Investor:</b> Tauron Dystrybucja S.A. Oddział w Krakowie ul. Dąbków 27 30-060 Kraków		<b>Projektant:</b> Inż. T. Piętkiewicz MAP/0181/PWOE/08		<b>Sprawdził:</b> Inż. T. Piętkiewicz MAP/0306/PWOE/10		<b>Opracował:</b> Biuro projektowe: <b>Elkont</b> Andrzej Sacha Wydział Planowania i Rozwoju Staszki Specjalista ds. Planowania Sieci	
<b>Nr rys.:</b> 11.2016		<b>Skala:</b> 1:500		<b>Miejscowość:</b> Kraków		<b>Gmina:</b> Kraków	
<b>Mapość:</b> Kraków		<b>Objekt:</b> Budowa przyłącza kablowego SN zasilanie rezerwowo - zasiane budynek Szpitala Uniwersyteckiego ul. Jakubowski/Kostanckiego - zasiane budynek		<b>Tytuł rysunku:</b> Plan projektowanego przyłącza SN 3 KRUBAKKS 240 wraz z telekomunikacyjną linią kablową Część 1		<b>Województwo:</b> Kraków	

Zat. 1

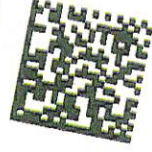


TAURON Dystrybucja S.A.  
Oddział w Krakowie  
ul. Dajwór 27, 31-060 Kraków  
Infolinia: +48 32 606 0 616  
info@tauron-dystrybucja.pl

2016-10-10



1006285420



Kraków dn. 2016-10-03

Industria Project Sp. z o.o.  
Al. Zwycięstwa 46/1  
80-210 Gdańsk

TD/OKR/OMR/2016:10:03/0000011.....  
1006547500

dotyczy: opinii do PW układu pomiarowego w projektowanym Szpitalu Uniwersyteckim UJ Collegium  
Medicum przy ul. Jakubowskiego, Kostfaneckiego w Krakowie

Przedmiotową dokumentację (data opracowania sierpień 2016r.) opiniujemy pozytywnie pod względem zgodności z warunkami przyłączenia z dnia 2015-12-14 WP/057603/2015/O09R03, w zakresie urządzeń elektroenergetycznych pozostających w eksploatacji TAURON Dystrybucja S.A. z uwagami:

- do projektu dołączyć kompletne warunki przyłączenia,
- uwzględnić uwagi Wydziału Pomiarów podane na rys. nr PW-GS-E-EG-SCH-X-0004.

Ważność opinii ustala się na okres 2 lat od daty niniejszego pisma.

Odpisy pisma opiniującego należy dołączyć do wszystkich egzemplarzy projektu.

Z przysłanej dokumentacji 1 egz. PW zatrzymujemy w aktach Wydziału Planowania i Rozwoju Oddział w Krakowie.

k/o:

OMP,  
OMR-POdgórze  
OMR/AS/D-80/553.1/1276/1+ PW

TAURON Dystrybucja S.A.  
Kierownik  
Krajowego Rejestru Sądowego  
Ano. 3000073341  
Gdańsk

NIP: 611 020 28 60, REGON: 230175215  
Kapitał zakładowy (w całości opłacony): 511 925 759,27 zł

Sąd Rejonowy dla M. St. Krakowa, Sąd Rejonowy  
XI Wydział Gospodarczy Krajowego Rejestru Sądowego  
pod numerem KRS: 0000073341

TAURON Dystrybucja S.A.  
ul. Jasnegórska 11  
31-358 Kraków

www.tauron-dystrybucja.pl

480014 480014

TAURON Dystrybucja S.A. Oddział w Krakowie  
Wydział Pomiarów

Uzgodnienie składu pomiarowy w zakresie zgodności z wymaganiami TAURON S.A. z dnia 14.11.15  
nr 11P/007603/2010/cvgn03

C28

bez uwag / z uwagami wg planu nr

data 3.10.16 podpis

17.10.2016  
POSIADACZ  
KOSZYSTO-ROZLICZENIOWYCH

Jerzy Kowal

- cenów na etapie obrotu

- prędkość 49m/s - 41% - 61 d/s/m

- uwagi: 1. tabela T6.1.7.12 uproszczona

2. w tabeli obrotów, pokręślenie w kierunku

prędkości 76.1.7.12 uproszczone, dany

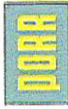
poziomy

Konsorcjum  
PORR (POLSKA) SA-VAMED  
ul. Domaniewska 32,  
02-672 Warszawa

Partner konsorcjum

Partner konsorcjum

Partner konsorcjum



Zamawiający/Inwestor  
Client

Uniwersytet Jagielloński  
Collegium Medicum  
ul. Sw. Anny 12, 31-008 Kraków

Nazwa inwestycji  
Name of the investment

NOWA SIEDZIBA SZPITALA UNIWERSYTECKIEGO UL CIM KRAKÓW-PROKOCIM

Nazwa i adres obiektu budowlanego  
Name and address of a building object

WOJEWÓDZTWO MAŁOPOLSKIE, POWIAT KRAKOWSKI, GMINA KRAKÓW, MIASTO KRAKÓW  
dz. nr. 188, obr. 59 - Podgórze, nr 32, 33/1, 33/2, 37, 38/32, 40/1, 40/5,  
40/8, 41, 42/1, 44/1, 45/1, 45/1, 52/7, 52/8, 162/1 obr. 58 - Podgórze  
przy ul. Jakubowskiej/Kosińskiego w Krakowie

Projektował  
Designed by

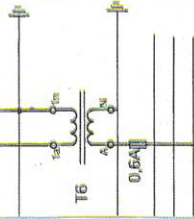
mgr inż. Piotr Szewiel  
w specjalności elektrycznej  
bez ograniczeń

POM/0014/PWOE/12

*Handwritten signature*

Koordynator prac  
projektowych

Opracował  
Drawn by



Sprawdził  
Checked by

Nr projektu  
Project No.

IBG-P\_110\_14

Nr rysunku  
Drawing No.

PW-GS-E-EG-SCH-X-0004

Nr teczki  
Folder No.

Brancha  
Design discipline

ELEKTRYCZNA I NISKOPRĄDOWA

Data  
Date

08/2016

Faza  
Stage

Skala  
Scale

1:500

PW

Tytuł rysunku  
Drawing title

Układ pomiarowy - schemat

Rewizja  
Rev. No.

00

## Załącznik nr 13

**KARTA AKTUALIZACJI NR..... INSTRUKCJI WSPÓLPRACY RUCHOWEJ NR .....**  
 Pomiędzy Operatorem systemu dystrybucyjnego i .....

1. Data wejścia w życie aktualizacji:.....
2. Imię i nazwisko osoby przeprowadzającej aktualizację:.....
3. Przyczyny aktualizacji:.....
- .....
- .....

## 4. Nowe brzmienie zapisów Instrukcji:

Lp.	Nr zapisu aktualizowanego	Nr nowego zapisu	Aktualna treść
1			
2			
3			
4			
5			
6			

## 5. Podpisy osób zatwierdzających:

<b>Odbiorca</b> Zatwierdził: ..... data, podpis	<b>Operator systemu dystrybucyjnego</b> Zatwierdził: ..... data, podpis
--	--

Wykonawca:								Data:			
<b>Harmonogram prac i wyłączeń</b>								Strona			
<b>Tytuł zadania:</b>											
<b>Lista wyłączeń elementów sieci</b>								<b>Opis prac</b>			<b>Uwagi</b>
L.p.	Obiekt wyłączany	Data wył.	Data zał.	Godz. wył.	Godz. zał.	Rodzaj wyłącz. *)	Got. ruch.	Zakres prac	Data pracy	Planowe godziny pracy	


\*) C-wyłączenie codzienne (dla wyłączeń trwających dłużej niż 1 doba), T-wyłączenie trwałe (dla wyłączeń trwających dłużej niż 1 doba), J-jednorazowe (dla wyłączeń w obrębie 1 doby)

\*\*\*) Dotyczy harmonogramów prac wykonywanych na urządzeniach Użytkownika Systemu.