



SZPITAL SPECJALISTYCZNY
w PIŁA
im. Stanisława Staszica
64-920 Piła, ul. Rydygiera 1



System
zarządzania
ISO 9001:2015
ISO 27001:2013

www.tuv.com
ID 9108628147

Dyrektor (067) 210 62 00
Centrala (067) 210 66 66
Fax (067) 212 40 85
e-mail: wspila@pi.onet.pl
www.szpitalpila.pl

Piła, dn. 02.12.2021 roku

FZP.III-241/80/21

Wszyscy uczestnicy postępowania

dotyczy: postępowania o udzielenie zamówienia publicznego pod nazwą: „**ODZIEŻ OCHRONNA I OBŁOŻENIA OPERACYJNE JEDNORAZOWEGO UŻYTKU**”

Szpital Specjalistyczny w Piła informuje, że do wyżej wymienionego przetargu wpłynęły następujące pytania:

Pytanie nr 1.

Pytanie nr 1 dotyczy Zadania nr 3 poz. 2:

1.Zwracamy się do Zamawiającego z prośbą o dopuszczenie do zaoferowania w ww. pozycji serwety operacyjnej sterylnej o rozmiarze 80x120cm?

Odpowiedź: Zamawiający dopuszcza

Pytanie nr 2.

dotyczy Zadania nr 9 poz. 1:

2.Zwracamy się do Zamawiającego z prośbą o dopuszczenie do zaoferowania w ww. pozycji jałowego zestawu do chirurgii biodra z oddzielnie pakowaną kieszenią dwukomorową na narzędzia chirurgiczne 30 x 40 cm. Pozostałe wymagania zgodnie z SIWZ.

Odpowiedź: Zamawiający dopuszcza

Pytanie nr 3.

dotyczy Zadania nr 10 poz. 1:

3.Zwracamy się do Zamawiającego z prośbą o dopuszczenie serwety o gramaturze min.55g/m², pozostałe parametry zgodne?

Odpowiedź: Zamawiający dopuszcza

Pytanie nr 4.

dotyczy Zadania nr 11 poz. 2:

4.Zwracamy się do Zamawiającego z prośbą o dopuszczenie do zaoferowania w ww. pozycji samoprzylepnej serwety operacyjnej sterylnej o rozmiarze 150x200cm?

Odpowiedź: Zamawiający dopuszcza

Pytanie nr 5.

Pytania do wzoru umowy

1.Wnosimy o modyfikację zapisu projektu umowy dotyczącego kar umownych poprzez ich zmniejszenie do wysokości 0,5% wartości brutto danej dostawy za każdy dzień zwłoki - w §8 ust. 1 projektu umowy oraz do wysokości 5% wartości brutto niezrealizowanej części zadania w przypadku odstąpienia - w §8 ust. 2 projektu umowy.

2.Wnosimy o dodanie do projektu umowy dodatkowego postanowienia § 11 ust. 9 o następującej treści: „Zamawiający dopuszcza możliwość zmiany ceny w przypadku zmiany cen producenta lub w przypadku zmiany w czasie trwania umowy kursu dolara amerykańskiego w stosunku do złotego o co najmniej 5%. W takim

przypadku zmiana umowy nastąpi w formie aneksu.”

3. Wnosimy o zmianę §11 ust. 6 projektu umowy poprzez dodanie następującej treści: „W przypadku zmiany stawki podatku VAT na wyroby będące przedmiotem zamówienia, cena ulegnie zmianie z dniem wejścia w życie aktu prawnego określającego zmianę stawki VAT, z zastrzeżeniem, że zmianie ulegnie wówczas wyłącznie cena brutto, cena netto pozostanie bez zmian. Zmiana umowy w tym przypadku nastąpi automatycznie i nie wymaga formy aneksu.”

Odpowiedź: Zamawiający nie wprowadza zmian

Pytanie nr 6.

dotyczy Zadania nr 1

Czy Zamawiający wyrazi zgodę na zaoferowanie jednorazowego pokrowca foliowego na przewody, sterylne, złożonego teleskopowo z 1 nieprzemakalną taśmą przylepną. Wymiary 15x250cm?

Odpowiedź: Pytanie nie dotyczy zad. 1 pkt 1

Pytanie nr 7.

dotyczy Zadania nr 2

Czy Zamawiający wyrazi zgodę na zaofertowanie jednorazowego pokrowca foliowego na przewody, sterylne, złożonego teleskopowo z 1 nieprzemakalną taśmą przylepną, wymiary 15x250cm?

Odpowiedź: Zamawiający nie wyraża zgody

Pytanie nr 8.

dotyczy Zadania nr 2

Czy Zamawiający wyrazi zgodę na zaofertowanie jednorazowego pokrowca foliowego na przewody, sterylne, złożonego teleskopowo z 2 nieprzemakalnymi taśmami przylepnymi, wymiary 17x240cm?

Odpowiedź: Zamawiający wyraża zgodę

Pytanie nr 9.

dotyczy Zadania nr 3 poz. 1

Czy Zamawiający wyrazi zgodę na zaoferowanie jałowej serwety uniwersalnej jednorazowego użytku z materiału dwuwarstwowego o wym. 75 x 90 cm, wykonanej laminatu dwuwarstwowego PE+PP (nieprzemakalna folia polietylenowa o grubości 33µm + chłonna włóknina polipropylenowa). Gramatura 60g/m² Na opakowaniu 4 odklejane etykiety z numerem katalogowym, numerem LOT, datą ważności produktu i oznaczeniem marki. Dodatkowo 2 etykiety posiadają kod kreskowy.

Wyrób medyczny zgodny z dyrektywą 93/42/EWG, spełniający wymagania normy EN 13795-1:2019, Produkt wytworzony zgodnie z EN ISO 13485:2016. Odporność na penetrację płynów (chłonność) 165 cm H₂O. Absorpcja płynów 458 %

Odpowiedź: Zamawiający dopuszcza

Pytanie nr 10.

dotyczy Zadania nr 3 poz. 2

Czy Zamawiający wyrazi zgodę na zaoferowanie jałowej serwety uniwersalnej jednorazowego użytku o wym 90x120cm

wykonanej z laminatu dwuwarstwowego PE + PP (nieprzemakalna folia polietylenowa + chłonna włóknina polipropylenowa) o gramaturze 60g/m², opakowanie jednostkowe papierowo-foliowe z 2 etykietami zawierającymi numer REF, LOT, datę ważności, wyrób medyczny klasy I sterylnej zgodnie z dyrektywą 93/42/EWG, spełniający wymagania normy EN 13795-1:

Odpowiedź: Zamawiający dopuszcza

Pytanie nr 11.

dotyczy Zadania nr 4

Czy Zamawiający wyrazi zgodę na zaofertowanie niżej opisanej serwety?

Pokrowiec na stolik Mayo z folii PE o gramaturze 55g/m² z wzmocnieniem wykonanym z laminatu

dwuwarstwowego o gramaturze 85g/m² (łącna gramatura 140g/m²), rozmiar 79 x 145cm

Odpowiedź: Zamawiający dopuszcza

Pytanie nr 12.

dotyczy Zadania nr 6 poz. 1

Czy Zamawiający wyrazi zgodę na zaoferowanie niżej opisanego zestawu?

1 taśma przylepna 9 x 50 cm

1 wzmocniona osłona na stolik Mayo 79 x 145 cm, wzmocnienie 65 x 85 cm

4 ręczniki do osuszania rąk 30,5 x 34 cm

1 serweta do operacji kończyn 230 x 300 cm z elastycznym otworem o średnicy 3,5 cm z padem chłonnym 75 x 80 cm i organizatorami przewodów

1 serweta na stół do instrumentarium 150 x 190 cm, wzmocnienie 75 x 190 cm

Serweta główna wykonana z chłonnego laminatu polietylenu i włókniny polipropylenowej o gramaturze 60 g/m² wzmocnionego włókniną polipropylenową o gramaturze 80g/m² Odporność materiału na przenikanie cieczy – 165cm H₂O. Chłonność w strefie krytycznej – 990%.

Całość zawinięta w serwetę na stół instrumentariuszki. Zestaw opakowaniu typu „folia-Tyvec”, posiadającym cztery samoprzylepne naklejki transferowe zawierające nazwę marki, numer referencyjny produktu, numer serii i datę ważności, dodatkowo na dwóch etykietach kod kreskowy. Na opakowaniu jednostkowym piktogram potwierdzający, że zestaw nie zawiera lateksu. Opakowanie zbiorcze (karton) zabezpieczone dodatkowo wewnątrz dyspenserem kartonowym. Na każdym opakowaniu informacja o sposobie sterylizacji. Zgodność parametrów oferowanych sterylnych zestawów serwet z normami MDD 93/42, EN 13795, EN ISO 11135 -1 oraz EN 556 – 1

Odpowiedź: Zamawiający nie wyraża zgody

Pytanie nr 13.

dotyczy Zadania nr 6 poz. 1

Czy Zamawiający wyrazi zgodę na zaoferowanie niżej opisanego zestawu?

2 taśmy przylepne 9 x 50 cm

1 wzmocniona osłona na stolik Mayo 79 x 145 cm, wzmocnienie 65 x 85 cm

4 ręczniki do osuszania rąk 30,5 x 34 cm

1 osłona na kończynę 36 x 65 cm

1 serweta do operacji kończyn 230 x 300 cm z elastycznym otworem o średnicy 7 cm z padem chłonnym 75 x 80 cm i organizatorami przewodów

1 serweta na stół do instrumentarium 150 x 190 cm, wzmocnienie 75 x 190 cm

Serweta główna wykonana z chłonnego laminatu polietylenu i włókniny polipropylenowej o gramaturze 60 g/m² wzmocnionego włókniną polipropylenową o gramaturze 80g/m² Odporność materiału na przenikanie cieczy – 165cm H₂O. Chłonność w strefie krytycznej – 990%.

Całość zawinięta w serwetę na stół instrumentariuszki. Zestaw opakowaniu typu „folia-Tyvec”, posiadającym cztery samoprzylepne naklejki transferowe zawierające nazwę marki, numer referencyjny produktu, numer serii i datę ważności, dodatkowo na dwóch etykietach kod kreskowy. Na opakowaniu jednostkowym piktogram potwierdzający, że zestaw nie zawiera lateksu. Opakowanie zbiorcze (karton) zabezpieczone dodatkowo wewnątrz dyspenserem kartonowym. Na każdym opakowaniu informacja o sposobie sterylizacji. Zgodność parametrów oferowanych sterylnych zestawów serwet z normami MDD 93/42, EN 13795, EN ISO 11135 -1 oraz EN 556 – 1

Odpowiedź: Zamawiający nie wyraża zgody

Pytanie nr 14.

dotyczy Zadania nr 6 poz. 2

Czy Zamawiający wyrazi zgodę na zaoferowanie niżej opisanego zestawu?

4 ręczniki do rąk

1 serweta stołu Mayo, wzmocniona 78 x 145 cm (wzmocnienie serwety 65x85cm)

1 serweta pionowa 240 x 330 cm, wycięcie przezroczyste 40 x 30 cm (wypełnione folią poliuretanową, zintegrowane z torebką na płyny z sitkiem i podłączeniem drenu, 2 organizatory przewodów i 2 torby do koagulacji i odsysania 24 x 24 cm

1 serweta na stół do instrumentarium 150 x 190 cm (wzmocnienie serwety 75x190cm)

Serweta główna wykonana z nieprzemakalnej, grubej folii PE. Całość zawinięta w serwetę na stół instrumentariuszki. Zestaw opakowaniu typu „folia-Tyvec”, posiadającym cztery samoprzylepne naklejki transferowe zawierające nazwę marki, numer referencyjny produktu, numer serii i datę ważności, dodatkowo na dwóch etykietach kod kreskowy. Na opakowaniu jednostkowym piktogram potwierdzający, że zestaw nie zawiera lateksu. Opakowanie zbiorcze (karton) zabezpieczone dodatkowo wewnątrz dyspenserem kartonowym. Na każdym opakowaniu informacja o sposobie sterylizacji. Zgodność parametrów oferowanych sterylnych zestawów serwet z normami MDD 93/42, EN 13795, EN ISO 11135 -1 oraz EN 556 – 1

Odpowiedź: Zamawiający dopuszcza

Pytanie nr 15.

dotyczy Zadania nr 6 poz. 3

Czy Zamawiający wyrazi zgodę na zaoferowanie niżej opisanego zestawu?

2 taśmy przylepne 9 x 50 cm

1 wzmocniona osłona na stolik Mayo 79 x 145 cm, wzmocnienie 65 x 85 cm

1 osłona na kończynę 36 x 120 cm

1 serweta 100 x 150 cm

1 przylepna serweta średnia 150 x 300 cm z padem chłonnym 15 x 50 cm i organizatorami przewodów

1 serweta 230 x 260 cm z wycięciem „U” 20 x 85 cm z padem chłonnym 50 x 100 cm i organizatorami przewodów

1 serweta na stół do instrumentarium 150 x 190 cm, wzmocnienie 75 x 190 cm

Serwety główne wykonane z chłonnego laminatu polietylenu i włókniny polipropylenowej o gramaturze 60 g/m² wzmocnionego włókniną polipropylenową o gramaturze 80g/m² Odporność materiału na przenikanie cieczy – 165cm H₂O. Chłonność w strefie krytycznej – 990%.

Całość zawinięta w serwetę na stół instrumentariuszki. Zestaw opakowaniu typu „folia-Tyvec”, posiadającym cztery samoprzylepne naklejki transferowe zawierające nazwę marki, numer referencyjny produktu, numer serii i datę ważności, dodatkowo na dwóch etykietach kod kreskowy. Na opakowaniu jednostkowym piktogram potwierdzający, że zestaw nie zawiera lateksu. Opakowanie zbiorcze (karton) zabezpieczone dodatkowo wewnątrz dyspenserem kartonowym. Na każdym opakowaniu informacja o sposobie sterylizacji. Zgodność parametrów oferowanych sterylnych zestawów serwet z normami MDD 93/42, EN 13795, EN ISO 11135 -1 oraz EN 556 – 1

Odpowiedź: Zamawiający dopuszcza

Pytanie nr 16.

dotyczy Zadania nr 6 poz. 4

Czy Zamawiający wyrazi zgodę na zaoferowanie niżej opisanego zestawu :

1 taśma przylepna 9 x 50 cm

1 wzmocniona osłona na stolik Mayo 79 x 145 cm, wzmocnienie 65 x 85 cm

4 ręczniki do osuszania rąk 30,5 x 34 cm

1 serweta do operacji kończyn 230 x 300 cm z elastycznym otworem o średnicy 3,5 cm z padem chłonnym 75 x 80 cm i organizatorami przewodów

1 serweta na stół do instrumentarium 150 x 190 cm, wzmocnienie 75 x 190 cm

Serweta główna wykonana z laminatu dwuwarstwowego (włóknina polipropylenowa + folia polietylenowa) o gramaturze

60 g/m² w części podstawowej + łata chłonna o gramaturze 80g/m² (łącznie gramatura w części chłonnej 140g/m²)

Odporność materiału na przenikanie cieczy – 165cm H₂O. Chłonność w strefie krytycznej – 990%.

Całość zawinięta w serwetę na stół instrumentariuszki. Zestaw opakowaniu typu „folia-Tyvec”, posiadającym

cztery samoprzylepne naklejki transferowe zawierające nazwę marki, numer referencyjny produktu, numer serii i datę ważności, dodatkowo na dwóch etykietach kod kreskowy. Na opakowaniu jednostkowym piktogram potwierdzający, że zestaw nie zawiera lateksu. Opakowanie zbiorcze (karton) zabezpieczone dodatkowo wewnątrz dyspenserem kartonowym. Na każdym opakowaniu informacja o sposobie sterylizacji. Wyrób medyczny klasy I sterylnej zgodnie z dyrektywą 93/42/EWG, spełniający wymagania normy EN 13795-1:2019

Odpowiedź: Zamawiający dopuszcza

Pytanie nr 17.

dotyczy Zadania nr 7 poz. 1

Czy Zamawiający wyrazi zgodę na zaoferowanie niżej opisanego zestawu?

2 taśmy przylepne 9 x 50 cm

4 ręczniki do osuszania rąk 30,5 x 34 cm

1 serweta do obustronnej operacji kończyn 200 x 300 cm z padem chłonnym 90 x 150 cm, dwoma elastycznymi otworami o średnicy 6 cm i organizatorami przewodów

1 serweta na stół do instrumentarium 150 x 190 cm, wzmocnienie 75 x 190 cm

Materiał serwet głównych 3 warstwowy na całej powierzchni PP+PE+PP (grubość folii 33µm) o gramaturze 75 g/m² w części podstawowej + łata chłonna o gramaturze 80g/m².

Odporność na rozerwanie na mokro w obszarze krytycznym 290 kPa.

Odporność na rozerwanie na sucho w obszarze krytycznym 314 kPa.

Odporność na penetrację płynów (chłonność) 167 cm H₂O.

Produkt sterylny, pakowany w sposób gwarantujący aseptyczny sposób aplikacji zawartości pakietu. Materiał obłożenia musi spełniać wymogi normy PN-EN 13795 1-3.

Opakowanie typu TYVEC/Folia. Na opakowaniu minimum 4 repozycjonowalne etykiety samoprzylepne zawierające min. numer katalogowy, serię, datę ważności oraz informację o producencie służące do archiwizacji danych. W dobrze widocznej części opakowania umieszczona etykieta pokazująca obrazkowo elementy wchodzące w skład zestawu oraz ich rozmiary.

Na zestawie powinno być wyraźne oznaczenie kierunku rozkładania (system strzałek), a także miejsce lokalizacji na polu operacyjnym (np. głowa, stopa).

Odpowiedź: Zamawiający nie dopuszcza

Pytanie nr 18.

dotyczy Zadania nr 8 poz. 1

Czy Zamawiający wyrazi zgodę na zaoferowanie niżej opisanego zestawu?

1 taśma przylepna 9 x 50 cm

1 wzmocniona osłona na stolik Mayo 79 x 145 cm, wzmocnienie 65 x 85 cm

2 ręczniki do osuszania rąk 30,5 x 34 cm

2 serwety przylepne 75 x 90 cm

1 serweta przylepna 180 x 180 cm

1 serweta przylepna 150 x 240 cm

1 serweta na stół do instrumentarium 150 x 190 cm, wzmocnienie 75 x 190 cm

Serwety główne wykonane z chłonnego laminatu polietylenu i włókniny polipropylenowej o gramaturze 60 g/m². Odporność materiału na przenikanie cieczy – 165cm H₂O.

Całość zawinięta w serwetę na stół instrumentariuszki. Zestaw opakowaniu typu „folia-Tyvec”, posiadającym cztery samoprzylepne naklejki transferowe zawierające nazwę marki, numer referencyjny produktu, numer serii i datę ważności, dodatkowo na dwóch etykietach kod kreskowy. Na opakowaniu jednostkowym piktogram potwierdzający, że zestaw nie zawiera lateksu. Opakowanie zbiorcze (karton) zabezpieczone dodatkowo wewnątrz dyspenserem kartonowym. Na każdym opakowaniu informacja o sposobie sterylizacji. Zgodność parametrów oferowanych sterylnych zestawów serwet z normami MDD 93/42, EN 13795, EN ISO 11135 -1 oraz EN 556 – 1

Odpowiedź: Zamawiający wyraża zgodę

Pytanie nr 19.

dotyczy Zadania nr 8 poz. 2

Czy Zamawiający wyrazi zgodę na zaoferowanie niżej opisanego zestawu?

1 taśma przylepna 9 x 50 cm

1 wzmocniona osłona na stolik Mayo 79 x 145 cm, wzmocnienie 65 x 85 cm

4 ręczniki do osuszania rąk 30,5 x 34 cm

2 serwety przylepne 75 x 90 cm z padem chłonnym 15 x 50 cm i organizatorami przewodów

1 serweta przylepna 180 x 180 cm z padem chłonnym 15 x 50 cm i organizatorami przewodów

1 serweta przylepna 150 x 240 cm z padem chłonnym 15 x 50 cm i organizatorami przewodów

1 serweta na stół do instrumentarium 150 x 190 cm, wzmocnienie 75 x 190 cm

Serwety główne wykonane z chłonnego laminatu polietylenu i włókniny polipropylenowej o gramaturze 60 g/m² wzmocnionego włókniną polipropylenową o gramaturze 80g/m² Odporność materiału na przenikanie cieczy – 165cm H₂O.

Całość zawinięta w serwetę na stół instrumentariuszki. Zestaw opakowaniu typu „folia-Tyvec”, posiadającym cztery samoprzylepne naklejki transferowe zawierające nazwę marki, numer referencyjny produktu, numer serii i datę ważności, dodatkowo na dwóch etykietach kod kreskowy. Na opakowaniu jednostkowym piktogram potwierdzający, że zestaw nie zawiera lateksu. Opakowanie zbiorcze (karton) zabezpieczone dodatkowo wewnątrz dyspenserem kartonowym. Na każdym opakowaniu informacja o sposobie sterylizacji. Zgodność parametrów oferowanych sterylnych zestawów serwet z normami MDD 93/42, EN 13795, EN ISO 11135 -1 oraz EN 556 – 1

Odpowiedź: Zamawiający dopuszcza

Pytanie nr 20.

dotyczy Zadania nr 9 poz. 1

Czy Zamawiający wyrazi zgodę na zaoferowanie niżej opisanego zestawu?

2 taśmy przylepne 9 x 50 cm

1 wzmocniona osłona na stolik Mayo 79 x 145 cm, wzmocnienie 65 x 85 cm

1 osłona na kończynę 36 x 120 cm

1 serweta 100 x 150 cm

1 przylepna serweta średnia 150 x 300 cm z padem chłonnym 15 x 50 cm i organizatorami przewodów

1 serweta 230 x 260 cm z wycięciem „U” 20 x 85 cm z padem chłonnym 50 x 100 cm i organizatorami przewodów

1 serweta na stół do instrumentarium 150 x 190 cm, wzmocnienie 75 x 190 cm

Serwety główne wykonane z laminatu dwuwarstwowego (włóknina polipropylenowa + folia polietylenowa) o gramaturze

60 g/m² w części podstawowej + łata chłonna o gramaturze 80g/m² (łącznie gramatura w części chłonnej 140g/m²)

Materiał obłożenia spełnia wymogi normy PN-EN 13795

Odpowiedź: Zamawiający dopuszcza

Pytanie nr 21.

dotyczy Zadania nr 10 poz. 1

Czy Zamawiający wyrazi zgodę na zaoferowanie jałowej serwety jednorazowego użytku o wym. 230 x 250 cm, otwór 12cm, z otworem otoczonym taśmą przylepną, wykonane z laminatu dwuwarstwowego PE + PP (nieprzemakalna folia polietylenowa + chłonna włóknina polipropylenowa) o gramaturze 60g/m², opakowanie jednostkowe papierowo-foliowe z 4 etykietami zawierającymi numer REF, LOT, datę ważności, nazwę marki, dodatkowo na dwóch etykietach kod kreskowy

wyrób medyczny klasy I sterylnej zgodnie z dyrektywą 93/42/EWG, spełniający wymagania normy EN 13795-1:2019

Odpowiedź: Zamawiający dopuszcza

Pytanie nr 22.

– dotyczy Zadania nr 11 poz. 1

Czy Zamawiający wyrazi zgodę na zaferowanie jałowej serwety jednorazowego użytku o wymiarach 75 x 90 cm z owalnym otworem o wymiarach 6x8cm wykonane z laminatu dwuwarstwowego PE + PP (nieprzemakalna folia polietylenowa + chłonna włóknina polipropylenowa) o gramaturze 60g/m²

Odpowiedź: Zamawiający dopuszcza

Pytanie nr 23.

dotyczy Zadania nr 12 poz. 1

Czy Zamawiający wyrazi zgodę na zaferowanie niżej opisanego zestawu :

6 ręczników celulozowych do osuszania rąk 21 x 25 cm

1 podkład chłonny nieprzemakalny 60 x 60 cm, wykonany z włókniny i folii oraz wkładu z rozdrobnionej celulozy

1 podkład chłonny nieprzemakalny 60 x 90 cm, wykonany z włókniny i folii oraz wkładu z rozdrobnionej celulozy

1 serwetka do owinięcia dziecka 56 x 75 cm, wykonana z miękkiej włókniny Spunlace o gramaturze 50g/m²

1 serweta do zabiegu szycia 75 x 120 cm

1 serweta do podłożenia pod rodzącą 90 x 150 cm

Serwety główne wykonane z laminatu dwuwarstwowego (włóknina polipropylenowa + folia polietylenowa) o gramaturze 60g/m², Opakowanie typu TYVEC/Folia z czterema naklejkami samoprzylepnymi zawierającymi nr REF, LOT, datę ważności, nazwę marki, dodatkowo na dwóch etykietach kod kreskowy.

Odpowiedź: Zamawiający dopuszcza jeżeli posiada worek na płyny z podziałką

Pytanie nr 24.

dotyczy Zadania nr 12 poz. 2

Czy Zamawiający wyrazi zgodę na zaferowanie niżej opisanego zestawu?

1 taśma przylepna 9 x 50 cm

1 wzmocniona osłona na stolik Mayo 79 x 145 cm, wzmocnienie 65 x 85 cm

4 ręczniki do osuszania rąk 30,5 x 34 cm

1 serwetka do owinięcia dziecka 75 x 120 cm

1 serweta do cięcia cesarskiego 180/250 x 330 cm z torbą na płyny 72 x 72 cm, folia operacyjna z otworem 18 x 16 cm, organizatory przewodów, 2 porty do ssaka

1 serweta na stół do instrumentarium 150 x 190 cm, wzmocnienie 75 x 190 cm

Serweta główna wykonana z laminatu dwuwarstwowego PE+PP o gramaturze 60g/m² bez dodatkowego wzmocnienia chłonnego (zawiera dużą torbę na płyny, dlatego nie potrzebny jest pad chłonny).

Produkt sterylny, pakowany w sposób gwarantujący aseptyczny sposób aplikacji zawartości pakietu. Materiał obłożenia spełnia wymogi normy PN-EN 13795 1-3.

Odpowiedź: Zamawiający nie dopuszcza

Pytanie nr 25.

– dotyczy Zadania nr 13

Czy Zamawiający wyrazi zgodę na zaferowanie niżej opisanego zestawu?

2 taśmy przylepne 9 x 50 cm

1 wzmocniona osłona na stolik Mayo 79 x 145 cm, wzmocnienie 65 x 85 cm

2 ręczniki do osuszania rąk 30,5 x 34 cm

1 serweta brzuszno-kroczoowa 215/240 x 350 cm, zintegrowana z nogawicami i kieszenią na płyny z filtrem i portem, z 2 otworami przylepnymi: górnym 25 x 30 cm, dolnym 9 x 15 cm (z dodatkową osłoną do zasłonięcia otworu, kiedy nie jest używany)

1 serweta na stół do instrumentarium 150 x 190 cm, wzmocnienie 75 x 190 cm

Serwety główne wykonane z chłonnego laminatu polietylenu i włókniny polipropylenowej o gramaturze 60 g/m². Odporność materiału na przenikanie cieczy – 165cm H₂O.

Całość zawinięta w serwetę na stół instrumentariuszki. Zestaw opakowaniu typu „folia-Tyvec”, posiadającym cztery samoprzylepne naklejki transferowe zawierające nazwę marki, numer referencyjny produktu, numer

serii i datę ważności, dodatkowo na dwóch etykietach kod kreskowy. Na opakowaniu jednostkowym piktogram potwierdzający, że zestaw nie zawiera lateksu. Opakowanie zbiorcze (karton) zabezpieczone dodatkowo wewnątrz dyspenserem kartonowym. Na każdym opakowaniu informacja o sposobie sterylizacji. Zgodność parametrów oferowanych sterylnych zestawów serwet z normami MDD 93/42, EN 13795, EN ISO 11135 -1 oraz EN 556 – 1

Odpowiedź: Zamawiający dopuszcza

Pytanie nr 26.

dotyczy Zadania nr 14

Czy Zamawiający wyrazi zgodę na zaoferowanie niżej opisanego zestawu?

1 ręcznik do osuszania rąk 30,5 x 34 cm

1 serweta okulistyczna 150 x 140 cm z torbą na płyny 30 x 20 cm, okno z folią operacyjną 8 x 10 cm

1 serweta na stół do instrumentarium 150 x 140 cm, wzmocnienie 75 x 140 cm

Serwety główne wykonane z chłonnego laminatu polietylenu i włókniny polipropylenowej o gramaturze 60 g/m². Odporność materiału na przenikanie cieczy – 165cm H₂O.

Całość zawinięta w serwetę na stół instrumentariuszki. Zestaw opakowaniu typu „folia-Tyvec”, posiadającym cztery samoprzylepne naklejki transferowe zawierające nazwę marki, numer referencyjny produktu, numer serii i datę ważności, dodatkowo na dwóch etykietach kod kreskowy. Na opakowaniu jednostkowym piktogram potwierdzający, że zestaw nie zawiera lateksu. Opakowanie zbiorcze (karton) zabezpieczone dodatkowo wewnątrz dyspenserem kartonowym. Na każdym opakowaniu informacja o sposobie sterylizacji. Zgodność parametrów oferowanych sterylnych zestawów serwet z normami MDD 93/42, EN 13795, EN ISO 11135 -1 oraz EN 556 – 1

Odpowiedź: Zamawiający dopuszcza

Pytanie nr 27.

– dotyczy Zadania nr 15

Czy Zamawiający wyrazi zgodę na zaoferowanie niżej opisanego asortymentu?

Sterylna kieszeń samoprzylepna jednokomorowa, rozm. 40x30cm. Sterylna kieszeń na narzędzia 1- komorowa wykonana z folii polietylenowej z 0,5-centrymetrową zakładką wykonaną z folii PE stanowiącą usztywnienie i pozwalającą na kształtowanie otworu. Materiał obłożenia spełnia wymagania normy EN PN 13795. Na dłuższym brzegu kieszeni znajduje się 6cm pasek samoprzylepny pokryty klejem hypoalergicznym, wyposażony w marginesy ułatwiające odklejanie papieru zabezpieczającego. Opakowanie zbiorcze w formie kartonowego podajnika/ dyspensera, do transportu pakowane dodatkowo w karton zewnętrzny. Opakowanie jednostkowe posiada 4 etykiety samoprzylepne zawierające nazwę marki, nr katalogowy, LOT i datę ważności, dodatkowo na dwóch etykietach kod kreskowy

Odpowiedź: Zamawiający dopuszcza

Pytanie nr 28.

dotyczy Zadania nr 16 poz. 1

Czy Zamawiający wyrazi zgodę na zaoferowanie niżej opisanego zestawu dostarczanego do Państwa placówki na podstawie obecnie obowiązującej umowy przetargowej?

2 taśmy przylepne 9 x 50 cm

1 wzmocniona osłona na stolik Mayo 79 x 145 cm, wzmocnienie 65 x 85 cm

4 ręczniki do osuszania rąk 30,5 x 34 cm

1 osłona na kończynę 36 x 65 cm

1 serweta do operacji kończyn 230 x 300 cm z elastycznym otworem o średnicy 7 cm z padem chłonnym 75 x 80 cm i organizatorami przewodów

1 serweta na stół do instrumentarium 150 x 190 cm, wzmocnienie 75 x 190 cm

Serwety główne wykonane z chłonnego laminatu polietylenu i włókniny polipropylenowej o gramaturze 60 g/m², wzmocnionego włókniną polipropylenową o gramaturze 80g/m² (łącznie gramatura 140g/m²).

Odporność materiału na przenikanie cieczy – 165cm H₂O.

Całość zawinięta w serwetę na stół instrumentariuszki. Zestaw opakowaniu typu „folia-Tyvec”, posiadającym cztery samoprzylepne naklejki transferowe zawierające nazwę marki, numer referencyjny produktu, numer serii i datę ważności, dodatkowo na dwóch etykietach kod kreskowy. Na opakowaniu jednostkowym piktogram potwierdzający, że zestaw nie zawiera lateksu. Opakowanie zbiorcze (karton) zabezpieczone dodatkowo wewnątrz dyspenserem kartonowym. Na każdym opakowaniu informacja o sposobie sterylizacji. Zgodność parametrów oferowanych sterylnych zestawów serwet z normami MDD 93/42, EN 13795, EN ISO 11135 -1 oraz EN 556 – 1

Odpowiedź: Zamawiający dopuszcza

Pytanie nr 29.

dotyczy Zadania nr 16 poz. 2

Czy Zamawiający wyrazi zgodę na zaoferowanie niżej opisanego zestawu dostarczanego do Państwa placówki na podstawie obecnie obowiązującej umowy przetargowej?

1 taśma przylepna 9 x 50 cm

1 wzmocniona osłona na stolik Mayo 79 x 145 cm, wzmocnienie 65 x 85 cm

4 ręczniki do osuszania rąk 30,5 x 34 cm

1 przylepna serweta 75 x 90 cm

1 serweta 230 x 260 cm z wycięciem „U” 10 x 100 cm z padem chłonnym 75 x 140 cm i organizatorami przewodów

1 przylepna serweta 150 x 240 cm

1 serweta na stół do instrumentarium 150 x 190 cm, wzmocnienie 75 x 190 cm

Serwety główne wykonane z chłonnego laminatu (trzywarstwowego) włókniny polipropylenowej, polietylenu i włókniny polipropylenowej o gramaturze 75 g/m², wzmocnionego włókniną polipropylenową o gramaturze 80g/m² (łączna gramatura 155g/m²) Odporność materiału na przenikanie cieczy – 167cm H₂O.

Całość zawinięta w serwetę na stół instrumentariuszki. Zestaw opakowaniu typu „folia-Tyvec”, posiadającym cztery samoprzylepne naklejki transferowe zawierające nazwę marki, numer referencyjny produktu, numer serii i datę ważności, dodatkowo na dwóch etykietach kod kreskowy. Na opakowaniu jednostkowym piktogram potwierdzający, że zestaw nie zawiera lateksu. Opakowanie zbiorcze (karton) zabezpieczone dodatkowo wewnątrz dyspenserem kartonowym. Na każdym opakowaniu informacja o sposobie sterylizacji. Zgodność parametrów oferowanych sterylnych zestawów serwet z normami MDD 93/42, EN 13795, EN ISO 11135 -1 oraz EN 556 – 1

Odpowiedź: Zamawiający dopuszcza

Pytanie nr 30.

dotyczy Zadania nr 20 poz. 1

Czy Zamawiający wyrazi zgodę na zaoferowanie niżej opisanego fartucha?

Jałowy fartuch chirurgiczny wykonany z włókniny typu SMMMS o gramaturze 35 g/m². Odporność na przenikanie cieczy – 40 cm H₂O. Kolor niebieski, rękaw o kroju typu raglan, szwy wykonane techniką ultradźwiękową – trzyścieżkowy szew ultradźwiękowy, posiada dziane poliestrowe mankiety o długości min. 7cm, oznaczenie rozmiaru i rodzaju nadrukowane bezpośrednio na fartuchy, troki umiejscowione w kartoniku gwarantującym zachowanie sterylności podczas wiązania. Fartuch zawinięty w papier krepowy 60x60cm, w opakowaniu 2 chłonne ręczniki 30,5 x 34cm. Na opakowaniu informacja o sposobie sterylizacji oraz 4 samoprzylepne naklejki transferowe zawierające nazwę marki, numer referencyjny, numer serii i datę ważności, dodatkowo na dwóch etykietach kod kreskowy

Opakowanie zbiorcze (karton) zabezpieczone dodatkowo wewnątrz dyspenserem kartonowym. Zgodność parametrów oferowanych sterylnych fartuchów z normami MDD 93/42, EN 13795, EN ISO 11135 -1 oraz EN 556 – 1

Odpowiedź: Zamawiający dopuszcza

Pytanie nr 31.

dotyczy Zadania nr 21 poz. 1

Czy Zamawiający wyrazi zgodę na zaferowanie fartucha foliowego ochronnego (na szyję), wiązanego z tyłu, wykonanego z bezbarwnej folii polietylenowe LDPE o grubości 0,025mm, o szerokości 80cm i długości 150cm. pakowany po 50 szt w opakowanie służące jako dispenser, klasyfikacja: Środek Ochrony Indywidualnej kategorii I zgodnie z Rozporządzeniem EU 2016/425 jednorazowego użytku, oznakowanie CE

Odpowiedź: Zamawiający nie wyraża zgody

Pytanie nr 32.

Zwracam się z prośbą do Zamawiającego o dopuszczenie w Zadaniu nr 3, pozycja 2 Serwety operacyjnej sterylnej z dwuwarstwowego nieprzemakalnego laminatu z chłonną warstwą zewnętrzną w rozmiarze 100x120 cm zamiast 90x120cm (tolerancja 5cm).

Odpowiedź: Zamawiający dopuszcza

Pytanie nr 33.

Zwracam się z prośbą do Zamawiającego o dopuszczenie w Zadaniu 6 Pozycja 1 jałowego zestawu do chirurgii kończyny górnej o następującym składzie:

- 1 serweta główna wzmocniona w kształcie „T” o minimalnych wymiarach 260x320 cm z samouszczelniającym się otworem i uchwytem na dreny i przewody typu rzep – serweta wykonana z hydrofobowej włókniny typu SMMS o gramaturze min. 45g/m², w strefie krytycznej wyposażona we wzmocnienie wysokochłonne o gramaturze min. 105g/m². Odporność materiału na przenikanie cieczy w strefie krytycznej min. 999 cm H₂O. łączna gramatura w strefie krytycznej min. 150g/m².

- 1 serweta o wymiarach 100x150 cm

- 1 samoprzylepna taśma mocująca „rzep” 2,5x22 cm

- 1 serweta na stół instrumentariuszki o wymiarze 150x190 cm służąca jako owinięcie zestawu.

Zestaw w opakowaniu typu „folia-papier” posiadającym dwie samoprzylepne naklejki transferowe zawierające nazwę dostawcy, numer referencyjny produktu, numer serii i datę ważności. Na opakowaniu jednostkowym piktogram potwierdzający, że zestaw nie zawiera lateksu. Opakowanie zbiorcze (karton) zabezpieczone jest dodatkowym wewnętrznym kartonem. Na opakowaniu zbiorczym kolorystyczny wskaźnik sterylizacji.

Odpowiedź: Zamawiający dopuszcza

Pytanie nr 34.

Zwracam się z prośbą do Zamawiającego o dopuszczenie w Zadaniu 6 Pozycja 1 jałowego zestawu do chirurgii kończyny górnej o następującym składzie:

- 1 serweta główna wzmocniona w kształcie „T” o minimalnych wymiarach 260x320 cm z samouszczelniającym się otworem i uchwytem na dreny i przewody typu rzep – serweta wykonana z chłonnego laminatu polietylenu i włókniny polipropylenowej o minimalnej gramaturze 59g/m² wzmocnionego chłonnym laminatem trójwarstwowym o gramaturze min. 73g/m², Odporność materiału na przenikanie cieczy w strefie mniej krytycznej min. 200 cm H₂O. Odporność materiału na przenikanie cieczy w strefie krytycznej min. 990 cm H₂O. łączna gramatura w strefie krytycznej min 132g/m².

- 1 serweta o wymiarach 100x150 cm

- 1 samoprzylepna taśma mocująca „rzep” 2,5x22 cm

- 1 serweta na stół instrumentariuszki o wymiarze 150x190 cm służąca jako owinięcie zestawu.

Zestaw w opakowaniu typu „folia-papier” posiadającym dwie samoprzylepne naklejki transferowe zawierające nazwę dostawcy, numer referencyjny produktu, numer serii i datę ważności. Na opakowaniu jednostkowym piktogram potwierdzający, że zestaw nie zawiera lateksu. Opakowanie zbiorcze (karton) zabezpieczone jest dodatkowym wewnętrznym kartonem. Na opakowaniu zbiorczym kolorystyczny wskaźnik sterylizacji.

Odpowiedź: Zamawiający dopuszcza

Pytanie nr 35.

Zwracam się z prośbą do Zamawiającego o dopuszczenie w Zadaniu 6 Pozycja 2 opakowania zbiorczego w

postaci podwójnego kartonu – jeden służący do transportu, drugi w postaci dyspensera służący do magazynowania.

Odpowiedź: Zamawiający dopuszcza

Pytanie nr 36.

Zwracam się z prośbą do Zamawiającego o dopuszczenie w Zadaniu 6 Pozycja 3 zestawu chirurgicznego do artroskopii stawu barkowego o następującym składzie:

- 1 czerwona osłona na stół Mayo o min. wymiarze 80x140 cm
- 1 serweta główna wzmocniona o minimalnych wymiarach 200x260 z samoprzylepnym wycięciem w kształcie „U” - serweta wykonana z hydrofobowej włókniny typu SMMS o gramaturze min. 45g/m², w strefie krytycznej wyposażona we wzmocnienie wysokochłonne o gramaturze min. 105g/m². Odporność materiału na przenikanie cieczy w strefie krytycznej min. 999 cm H₂O. Łączna gramatura w strefie krytycznej min. 150g/m².
- 1 serweta samoprzylepna wzmocniona (ekran anestetyczny) 150x240 cm
- 1 serweta pod kończynę o wymiarach 150x150 cm
- 1 osłona na kończynę o min. wym. 33x80 cm
- 2 taśmy samoprzylepne wykonane z włókniny typu Spunlace 10x50 cm
- 2 ręczniki 30x35 cm
- 1 dwukomorowa kieszeń na narzędzia chirurgiczne 30x40 cm
- 1 serweta na stół instrumentariuszki 150x190 cm służąca jako owinięcie zestawu.

Zestaw w opakowaniu typu „folia-papier” posiadającym dwie samoprzylepne naklejki transferowe zawierające nazwę dostawcy, numer referencyjny produktu, numer serii i datę ważności. Na opakowaniu jednostkowym piktoqram potwierdzający, że zestaw nie zawiera lateksu. Opakowanie zbiorcze (karton) zabezpieczone jest dodatkowym wewnętrznym kartonem. Na opakowaniu zbiorczym kolorystyczny wskaźnik sterylizacji.

Odpowiedź: Zamawiający dopuszcza

Pytanie nr 37.

Zwracam się z prośbą do Zamawiającego o dopuszczenie w Zadaniu 6 Pozycja 3 jałowego zestawu chirurgicznego do artroskopii stawu barkowego o następującym składzie:

- 1 czerwona osłona na stół Mayo o min. wymiarze 80x140 cm
- 1 serweta główna wzmocniona o minimalnych wymiarach 200x260 z samoprzylepnym wycięciem w kształcie „U” – serweta wykonana z chłonnego laminatu polietylenu i włókniny polipropylenowej o minimalnej gramaturze 59g/m² wzmocnionego chłonnym laminatem trójwarstwowym o gramaturze min. 73g/m², Odporność materiału na przenikanie cieczy w strefie mniej krytycznej min. 200 cm H₂O. Odporność materiału na przenikanie cieczy w strefie krytycznej min. 990 cm H₂O. Łączna gramatura w strefie krytycznej min 132g/m².
- 1 serweta samoprzylepna wzmocniona (ekran anestetyczny) o wymiarach 150x240 cm
- 1 serweta pod kończynę o wymiarach 150x150 cm
- 1 osłona na kończynę o min. wym. 33x80 cm
- 2 taśmy samoprzylepne wykonane z włókniny typu Spunlace 10x50 cm
- 2 ręczniki 30x35 cm
- 1 dwukomorowa kieszeń na narzędzia chirurgiczne 30x40 cm
- 1 serweta na stół instrumentariuszki o wymiarze 150x190 cm służąca jako owinięcie zestawu.

Zestaw w opakowaniu typu „folia-papier” posiadającym dwie samoprzylepne naklejki transferowe zawierające nazwę dostawcy, numer referencyjny produktu, numer serii i datę ważności. Na opakowaniu jednostkowym piktoqram potwierdzający, że zestaw nie zawiera lateksu. Opakowanie zbiorcze (karton) zabezpieczone jest dodatkowym wewnętrznym kartonem. Na opakowaniu zbiorczym kolorystyczny wskaźnik sterylizacji.

Odpowiedź: Zamawiający dopuszcza

Pytanie nr 38.

Zwracam się z prośbą do Zamawiającego o dopuszczenie w Zadaniu 6 Pozycja 4 jałowego zestawu do chirurgii

dłoni/stopy o następującym składzie:

- 1 osłona na stolik Mayo o min. wymiarze 80x140 cm
- 1 serweta wzmocniona do chirurgii dłoni/stopy 200x320 cm z elastycznym otworem - serweta wykonana z hydrofobowej włókniny typu SMMS o gramaturze min. 45g/m², w strefie krytycznej wyposażona we wzmocnienie wysokochłonne o gramaturze min. 105g/m². Odporność materiału na przenikanie cieczy w strefie krytycznej min. 999 cm H₂O. Łączna gramatura w strefie krytycznej min. 150g/m².
- 2 ręczniki 30x35 cm
- 1 serweta na stół instrumentariuszki o wymiarze 150x190 cm służąca jako owinięcie zestawu.

Zestaw w opakowaniu typu „folia-papier” posiadającym dwie samoprzylepne naklejki transferowe zawierające nazwę dostawcy, numer referencyjny produktu, numer serii i datę ważności. Na opakowaniu jednostkowym piktogram potwierdzający, że zestaw nie zawiera lateksu. Opakowanie zbiorcze (karton) zabezpieczone jest dodatkowym wewnętrznym kartonem. Na opakowaniu zbiorczym kolorystyczny wskaźnik sterylizacji.

Odpowiedź: Zamawiający dopuszcza

Pytanie nr 39.

Zwracam się z prośbą do Zamawiającego o dopuszczenie w Zadaniu 6 Pozycja 4 jałowego zestawu do chirurgii dłoni/stopy o następującym składzie:

- 1 osłona na stolik Mayo o min. wymiarze 80x140 cm
- 1 serweta wzmocniona do chirurgii dłoni/stopy 200x320 cm z elastycznym otworem - serweta wykonana z chłonnego laminatu polietylenu i włókniny polipropylenowej o minimalnej gramaturze 59g/m² wzmocnionego chłonnym laminatem trójwarstwowym o gramaturze min. 73g/m², Odporność materiału na przenikanie cieczy w strefie mniej krytycznej min. 200 cm H₂O. Odporność materiału na przenikanie cieczy w strefie krytycznej min. 990 cm H₂O. Łączna gramatura w strefie krytycznej min 132g/m².
- 2 ręczniki 30x35 cm
- 1 serweta na stół instrumentariuszki o 150x190 cm służąca jako owinięcie zestawu.

Zestaw w opakowaniu typu „folia-papier” posiadającym dwie samoprzylepne naklejki transferowe zawierające nazwę dostawcy, numer referencyjny produktu, numer serii i datę ważności. Na opakowaniu jednostkowym piktogram potwierdzający, że zestaw nie zawiera lateksu. Opakowanie zbiorcze (karton) zabezpieczone jest dodatkowym wewnętrznym kartonem. Na opakowaniu zbiorczym kolorystyczny wskaźnik sterylizacji.

Odpowiedź: Zamawiający dopuszcza

Pytanie nr 40.

Zwracam się z prośbą do Zamawiającego o dopuszczenie w Zadaniu 7 serwety niezawierającej celulozy ani wiskozy, wykonanej z chłonnego laminatu polietylenu i włókniny polipropylenowej o minimalnej gramaturze 59g/m² zamiast 62g/m². Odporność na przenikanie cieczy min. 200 cm H₂O.

Odpowiedź: Zamawiający dopuszcza

Pytanie nr 41.

Zwracam się z prośbą do Zamawiającego o dopuszczenie w Zadaniu 7 zestawów w kartonowym opakowaniu zbiorczym do transportu, zabezpieczonych dodatkowym wewnętrznym kartonem do magazynowania zamiast wewnętrznego worka z folii PE.

Odpowiedź: Zamawiający dopuszcza

Pytanie nr 42.

Zwracam się z prośbą do Zamawiającego o dopuszczenie w Zadaniu 8 pozycja 1 zestawu serwet podstawowych o następującym składzie i parametrach:

Serwety niezawierające celulozy ani wiskozy, wykonane z chłonnego laminatu polietylenu i włókniny polipropylenowej o minimalnej gramaturze 59g/m². Odporność na przenikanie cieczy – min. 200cm H₂O.

1x niebieska osłona na stolik Mayo 80x140cm;

1x serweta górna, samoprzylepna 150x240cm;

1x serweta dolna, samoprzylepna 150x190cm;

2x serweta boczne, samoprzylepna 75x100cm;

1x taśma samoprzylepna 10x50cm;

2x ręcznik chłonny 30x30cm;

Całość owinięta w serwetę na stół instrumentariuszki 150x190cm/

Zestaw w opakowaniu typu „folia-papier” posiadającym dwie samoprzylepne naklejki transferowe zawierające nazwę dostawcy, numer referencyjny produktu, numer serii i datę ważności. Na opakowaniu jednostkowym piktogram potwierdzający, że zestaw nie zawiera lateksu. Opakowanie zbiorcze (karton) zabezpieczone jest dodatkowym wewnętrznym kartonem. Na opakowaniu zbiorczym kolorystyczny wskaźnik sterylizacji.

Odpowiedź: Zamawiający dopuszcza

Pytanie nr 43.

Zwracam się z prośbą do Zamawiającego o dopuszczenie w Zadaniu 8 pozycja 2 zestawu uniwersalnego wzmocnionego o następującym składzie i parametrach:

Serweta wykonane z hydrofobowej włókniny typu SMMS o gramaturze min. 45g/m², w strefie krytycznej wyposażona we wzmocnienie wysokochłonne o gramaturze min. 55g/m². Odporność materiału na przenikanie cieczy w strefie krytycznej min. 990 cm H₂O. Łączna gramatura w strefie krytycznej min. 100g/m².

1x osłona na stół Mayo 80x140cm;

1x górna serweta samoprzylepna wzmocniona 160x240cm;

1x dolna serweta samoprzylepna wzmocniona 160x180cm;

2x boczne serwety samoprzylepne wzmocnione na całej powierzchni 80x100cm;

1x taśma samoprzylepna 10x50cm;

4x ręcznik chłonny 30x30cm;

Całość owinięta w serwetę na stół instrumentariuszki 150x190cm.

Zestaw w opakowaniu typu „folia-papier” posiadającym dwie samoprzylepne naklejki transferowe zawierające nazwę dostawcy, numer referencyjny produktu, numer serii i datę ważności. Na opakowaniu jednostkowym piktogram potwierdzający, że zestaw nie zawiera lateksu. Opakowanie zbiorcze (karton) zabezpieczone jest dodatkowym wewnętrznym kartonem. Na opakowaniu zbiorczym kolorystyczny wskaźnik sterylizacji.

Odpowiedź: Zamawiający dopuszcza

Pytanie nr 44.

Zwracam się z prośbą do Zamawiającego o dopuszczenie w Zadaniu 9 jałowego zestawu do chirurgii biodra o następującym składzie:

- 1 czerwona osłona na stół Mayo o min. wym. 80x140 cm

- 1 serweta główna wzmocniona o minimalnych wymiarach 200x260 z samoprzylepnym wycięciem w kształcie „U” – serweta wykonana z hydrofobowej włókniny typu SMMS o gramaturze min. 45g/m², w strefie krytycznej wyposażona we wzmocnienie wysokochłonne o gramaturze min. 105g/m². Odporność materiału na przenikanie cieczy w strefie krytycznej min. 999 cm H₂O. Łączna gramatura w strefie krytycznej min. 150g/m².

- 1 serweta samoprzylepna o wymiarach 200x300 cm

- 1 serweta o wymiarach 150x150 cm

- 1 serweta o wymiarach 75x100 cm

- 1 osłona na kończynę o min. wym. 35x120cm

- 2 taśmy samoprzylepne wykonane z włókniny typu Spunlace 10x50 cm

- 4 ręczniki 30x35 cm

- 1 dwukomorowa kieszeń na narzędzia chirurgiczne 30x40 cm

- 1 serweta na stół instrumentariuszki o wymiarze 150x190 cm służąca jako owinięcie zestawu.

Zestaw w opakowaniu typu „folia-papier” posiadającym dwie samoprzylepne naklejki transferowe zawierające nazwę dostawcy, numer referencyjny produktu, numer serii i datę ważności. Na opakowaniu jednostkowym piktogram potwierdzający, że zestaw nie zawiera lateksu. Opakowanie zbiorcze (karton) zabezpieczone jest dodatkowym wewnętrznym kartonem. Na opakowaniu zbiorczym kolorystyczny wskaźnik sterylizacji.

Odpowiedź: Zamawiający dopuszcza

Pytanie nr 45.

Zwracam się z prośbą do Zamawiającego o dopuszczenie w Zadaniu 9 jałowego zestawu do chirurgii biodra o następującym składzie:

- 1 czerwona osłona na stół Mayo o min. wym. 80x140 cm
- 1 serweta główna wzmocniona o minimalnych wymiarach 200x260 z samoprzylepnym wycięciem w kształcie „U” – serweta wykonana z chłonnego laminatu polietylenu i włókniny polipropylenowej o minimalnej gramaturze 59g/m² wzmocnionego chłonnym laminatem trójwarstwowym o gramaturze min. 73g/m², Odporność materiału na przenikanie cieczy w strefie mniej krytycznej min. 200 cm H₂O. Odporność materiału na przenikanie cieczy w strefie krytycznej min. 990 cm H₂O. Łączna gramatura w strefie krytycznej min 132g/m².
- 1 serweta samoprzylepna o wymiarach 200x300 cm
- 1 serweta o wymiarach 150x150 cm
- 1 serweta o wymiarach 75x100 cm
- 1 osłona na kończynę o min. wym. 35x120cm
- 2 taśmy samoprzylepne wykonane z włókniny typu Spunlace 10x50 cm
- 4 ręczniki 30x35 cm
- 1 dwukomorowa kieszeń na narzędzia chirurgiczne 30x40 cm
- 1 serweta na stół instrumentariuszki 150x190 cm służąca jako owinięcie zestawu.

Zestaw w opakowaniu typu „folia-papier” posiadającym dwie samoprzylepne naklejki transferowe zawierające nazwę dostawcy, numer referencyjny produktu, numer serii i datę ważności. Na opakowaniu jednostkowym piktogram potwierdzający, że zestaw nie zawiera lateksu. Opakowanie zbiorcze (karton) zabezpieczone jest dodatkowym wewnętrznym kartonem. Na opakowaniu zbiorczym kolorystyczny wskaźnik sterylizacji..

Odpowiedź: Zamawiający dopuszcza

Pytanie nr 46.

Zwracam się z prośbą do Zamawiającego o dopuszczenie w Zadaniu 11 Pozycja 1 sterylnej, dwuwarstwowej serwety w rozmiarze 75x100cm z otworem o średnicy 6x8cm. Otwór w centralnym punkcie serwety. Dwie samoprzylepne naklejki identyfikujące produkt. Wyrób zgodny z normą PN-EN 13795.

Odpowiedź: Zamawiający dopuszcza

Pytanie nr 47.

Zwracam się z prośbą do Zamawiającego o dopuszczenie w Zadaniu 11 Pozycja 2 sterylnej, dwuwarstwowej serwety samoprzylepnej w rozmiarze 150x200cm. Dwie samoprzylepne naklejki identyfikujące produkt. Sterylizowana tlenkiem etylenu. Wyrób zgodny z normą PN-EN 13795.

Odpowiedź: Zamawiający dopuszcza

Pytanie nr 48.

Zwracam się z prośbą do Zamawiającego o dopuszczenie w Zadaniu 12 Pozycja 1 zestawu do porodu o następującym składzie:

- 1 serweta 100x150 cm (owinięcie zestawu)
- 1 ręcznik 30x35 cm
- 1 serweta operacyjna 75x100 cm
- 1 serweta 70x80 cm do owinięcia noworodka
- 1 serweta operacyjna pod pośladki 70x100 cm z zakładką do aseptycznej aplikacji pod pacjentkę i zintegrowanym przezroczystym workiem wykonanym z folii PE wyposażonym w sztywnik i podziałkę do pomiaru ilości płynów,
- 10szt kompresów włókninowych 10x10 cm

Obłożenie pacjenta wykonane z laminatu dwuwarstwowego włóknina polipropylenowa i folia polietylenowa. Gramatura laminatu min. 59g/m². Owinięcie noworodka wykonane z materiału bawełnopodobnego o gramaturze min. 50g/m², dobrze wchłaniającego ciecz, nietoksycznego i przyjaznego dla skóry noworodka.

Zestaw posiadający 2 etykiety samoprzylepne zawierające nr katalogowy, LOT, datę ważności oraz dane producenta. Na opakowaniu wyraźnie zaznaczony kierunek otwierania. Serwety posiadają oznaczenia kierunku rozkładania w postaci piktogramów. Zestaw zapakowany w opakowanie papierowo foliowe, sterylizowany tlenkiem etylenu. Zestaw sterylny (met. Tlenek etylenu) jednorazowego użytku. Zestaw pakowany do transportu podwójnie w karton wewnętrzny oraz zewnętrzny. Materiał obłożenia spełniający wymaganie normy PN EN 13795.

Odpowiedź: Zamawiający dopuszcza

Pytanie nr 49.

Zwracam się z prośbą do Zamawiającego o dopuszczenie w Zadaniu 12 Pozycja 2 zestawu do cięcia cesarskiego o następującym składzie:

- 1 serweta na stolik instrumentariuszki 150x190 cm
- 2 ręczniki do rąk 30x30 cm
- 1 serweta na stolik Mayo 80x140 cm
- 1 serweta dla noworodka 70x80 cm
- 1 serweta do cięcia cesarskiego w kształcie litery „T” 250/200 x 330 cm z otworem 25x30 cm w obszarze jamy brzusznej

Obłożenie pacjenta wykonane z laminatu dwuwarstwowego o gramaturze min. 49g/m². Wytrzymałość laminatu na wypychanie na sucho min. 44,1 kPa, na mokro min. 40,7 kPa. Otwór w serwecie głównej wypełniony folią chirurgiczną, ekran anestezyjologiczny wykonany z folii polietylenowej. Materiał spełnia wymagania PN EN 13795 dla obłożeń chirurgicznych. Zestaw posiada 2 etykiety samoprzylepne zawierające nr katalogowy, LOT, datę ważności oraz dane producenta. Na opakowaniu wyraźnie zaznaczony kierunek otwierania.

Odpowiedź: Zamawiający dopuszcza jeżeli ma zintegrowany worek do przechwytywania płynów

Pytanie nr 50.

Zwracam się z prośbą do Zamawiającego o dopuszczenie w Zadaniu 13 serwety niezawierającej celulozy ani wiskozy, wykonanej z chłonnego laminatu polietylenu i włókniny polipropylenowej o minimalnej gramaturze 59g/m² zamiast 62g/m². Odporność na przenikanie cieczy min. 200 cm H₂O.

Odpowiedź: Zamawiający dopuszcza

Pytanie nr 51.

Zwracam się z prośbą do Zamawiającego o dopuszczenie w Zadaniu 13 zestawów w kartonowym opakowaniu zbiorczym do transportu, zabezpieczonych dodatkowym wewnętrznym kartonem do magazynowania zamiast wewnętrznego worka z folii PE.

Odpowiedź: Zamawiający dopuszcza

Pytanie nr 52.

Zwracam się z prośbą do Zamawiającego o dopuszczenie w Zadaniu 14 serwety operacyjnej do zabiegów okulistycznych w rozmiarze 140x160 cm z otworem 10x10 cm umieszczonym centralnie wypełnionym folią operacyjną ze zintegrowaną torbą na płyny ze sztywnikiem. Obłożenie wykonane z miękkiej i oddychającej włókniny czterowarstwowej SMMS. Gramatura min. 45g/m². Materiał obłożenia spełnia wymagania normy PN EN 13795. Zestaw posiada 2 etykiety samoprzylepne zawierające nr katalogowy, LOT, datę ważności oraz dane producenta. Na opakowaniu zaznaczony kierunek otwierania. Serwety posiadają oznaczenia kierunku rozkładania w postaci piktogramów. Pojedyncze sterylne serwety zapakowane do transportu w kartonowy dyspenser oraz karton zewnętrzny. Produkt zapakowany w opakowanie papierowo-foliowe. Sterylizowany tlenkiem etylenu.

Odpowiedź: Zamawiający dopuszcza

Pytanie nr 53.

Zwracam się z prośbą do Zamawiającego o dopuszczenie w Zadaniu 14 serwety operacyjnej do zabiegów

okulistycznych w rozmiarze 150x150 cm z otworem 10x10 cm umieszczonym centralnie wypełnionym folią operacyjną ze zintegrowaną torbą na płynie ze sztywnikiem. Obłożenie pacjenta wykonane z laminatu dwuwarstwowego o gramaturze min. 59g/m².

Odpowiedź: Zamawiający dopuszcza

Pytanie nr 54.

Zwracam się z prośbą do Zamawiającego o dopuszczenie w Zadaniu 15 sterylnej jednokomorowej kieszeni samoprzylepnej w rozmiarze 40x30 cm zamiast 40x38 cm.

Odpowiedź: Zamawiający dopuszcza

Pytanie nr 55.

Zwracam się z prośbą do Zamawiającego o dopuszczenie w Zadaniu 16 pozycja 1 zestawu do zabiegów na kończynie o następującym składzie i parametrach:

1x serweta na stolik instrumentariuszki 150x190cm

2x ręcznik chłonny 30x30cm

1x serweta na stolik Mayo 80x140cm

1x osłona na kończynę 30x60cm

1x taśma samoprzylepna 10x50cm

1x serweta operacyjna 150x180cm

1x serweta na kończynę 200x320cm z samouszczelniającym się otworem 6x8cm i dwoma zintegrowanymi uchwytami do mocowania przewodów i drenów.

Obłożenie wykonane z laminatu dwuwarstwowego o gramaturze min. 59g/m². Wokół pola operacyjnego łąta chłonna o wymiarach 100x50cm. Całkowita gramatura w miejscu krytycznym min. 114g/m². Materiał obłożenia spełnia wymagania wysokie normy PN EN 13795. Zestaw posiada 2 etykiety samoprzylepne zawierające nr katalogowy, LOT, datę ważności oraz dane producenta. Na opakowaniu zaznaczony kierunek otwierania. Całość owinięta w serwetę na stolik instrumentariuszki. Zestaw sterylizowany tlenkiem etylenu. Pakowany w podwójny karton.

Odpowiedź: Zamawiający dopuszcza

Pytanie nr 56.

Zwracam się z prośbą do Zamawiającego o dopuszczenie w Zadaniu 16 pozycja 2 zestawu uniwersalnego z serwetą U o następującym składzie i parametrach:

1x serweta na stolik instrumentariuszki 150x190cm

2x ręcznik chłonny 30x30cm

1x serweta na stolik Mayo 80x140cm

1x taśma samoprzylepna 10x50cm

1x serweta samoprzylepna 75x90cm

1x samoprzylepna serweta z wycięciem U, wzmocniona 200x260cm, wycięcie 9x100cm

1x serweta samoprzylepna 150x240cm z jednym paskiem samoprzylepnym 80xm

Obłożenie wykonane z laminatu dwuwarstwowego o gramaturze min. 59g/m². W serwecie z wycięciem U, wokół pola operacyjnego łąta chłonna o wymiarach 110x50cm. Całkowita gramatura w miejscu krytycznym min. 114g/m². Materiał obłożenia spełnia wymagania wysokie normy PN EN 13795. Zestaw posiada 2 etykiety samoprzylepne zawierające nr katalogowy, LOT, datę ważności oraz dane producenta. Na opakowaniu zaznaczony kierunek otwierania. Całość owinięta w serwetę na stolik instrumentariuszki. Taśma mocująca pokryta klejem repositionowalnym o szerokości min. 5cm, wyposażona w marginesy ułatwiające odklejenie papieru zabezpieczającego. Zestaw sterylizowany tlenkiem etylenu. Pakowany w podwójny karton.

Odpowiedź: Zamawiający dopuszcza

Pytanie nr 57.

Zadanie nr 4

Czy Zamawiający dopuści pokrowiec na stolik Mayo wykonany z materiału SMMS? Pozostałe parametry

zgodne z SWZ.

Odpowiedź: Zamawiający dopuszcza

Pytanie nr 58.

Zadanie nr 9

Czy Zamawiający dopuści zestaw do chirurgii biodra o następującym składzie:

1 serweta na stolik instrumentariuszki 150 cm x 190 cm

4 ręczniki 30 cm x 40 cm

1 serweta na stolik Mayo Special 80 cm x 145 cm, zielona

1 taśma samoprzylepna 9 cm x 50 cm

1 samoprzylepna serweta operacyjna 75 cm x 90 cm

1 serweta operacyjna 180 cm x 150 cm

1 osłona ortopedyczna na kończynę 33 cm x 110 cm

2 taśmy foliowe samoprzylepne 10 cm x 50 cm

1 serweta operacyjna wzmocniona samoprzylepna (ekran anestezjologiczny) 225 cm x 270 cm z wycięciem U 45 cm x 65 cm, z osłoną podpórek kończyn górnych ze zintegrowanymi uchwytami do mocowania przewodów i drenów

1 serweta operacyjna wzmocniona samoprzylepna 225 cm x 280 cm z wycięciem U 10 cm x 100 cm ze zintegrowanymi uchwytami do mocowania przewodów i drenów

Obłożenie pacjenta wykonane z laminatu dwuwarstwowego (włóknina polipropylenowa i folia polietylenowa) o gramaturze 57 g/m² (+/-0,5g/m²). Wokół pola operacyjnego polipropylenowe łaty chłonne, w serwecie anestezjologicznej o wymiarach 25 cm x 60 cm, w serwecie dolnej 100 cm x 50 cm (+/- 1 cm). Całkowita gramatura laminatu podstawowego i łaty chłonnej 109 g/m² (+/-0,5g/m²).

Odporność na przenikanie cieczy 174 cm H₂O, chłonność w strefie krytycznej 348%. Na opakowaniu brak piktogramu potwierdzającego brak lateksu oraz kolorystycznego wskaźnika sterylizacji.

Odpowiedź: Zamawiający dopuszcza

Pytanie nr 59.

Zadanie nr 12 poz. 1

Czy Zamawiający dopuści zestaw do porodu o następującym składzie:

1 serweta 2-warstwowa 100 cm x 150 cm (owinięcie zestawu)

10 kompresów włókninowych 10 cm x 10 cm

1 ręcznik 30 cm x 20 cm

1 serweta 2-warstwowa 75 cm x 90 cm

1 serweta dla noworodka 90 cm x 90 cm, wykonana z włókniny o gramaturze 65 g/m²

1 serweta operacyjna 2-warstwowa pod pośladki 90 cm x 92 cm z zakładką do aseptycznej aplikacji pod pacjentkę i zintegrowanym przezroczystym workiem wykonanym z folii PE

Serweta stanowiąca owinięcie zestawu i serweta pod pacjentkę wykonane z laminatu 2-warstwowego z folii polietylenowej i włókniny polipropylenowej o gramaturze 48 g/m², połączonych w technice współwytłaczania. Pozostałe parametry zgodne z SWZ.

Odpowiedź: Zamawiający dopuszcza

Pytanie nr 60.

Zadanie nr 12 poz. 2

Czy Zamawiający dopuści zestaw do cięcia cesarskiego wykonany z laminatu 2-warstwowego (folia polietylenowa i włóknina polipropylenowa) o gramaturze całkowitej 48 g/m² (+/-0,5 g/m²). Wytrzymałość na wypychanie na sucho/ mokro 94 /114 kPa. Pozostałe parametry zgodne z SWZ.

Odpowiedź: Zamawiający nie dopuszcza

Pytanie nr 61.

Zadanie nr 13

Czy Zamawiający dopuści zestaw do zabiegów ginekologicznych o następującym składzie:

1 serweta na stolik instrumentariuszki 150 cm x 190 cm

2 ręczniki 30 cm x 40 cm

1 serweta na stolik Mayo 80 cm x 145 cm

1 taśma samoprzylepna 9 cm x 50 cm

1 serweta samoprzylepna (folia PE) 50 cm x 50 cm

1 serweta ginekologiczna wzmocniona 230 cm x 240/260 cm ze zintegrowanymi osłonami na kończyny

dolne, z otworem na krocze 10 cm x 15 cm, ze zintegrowaną torbą na płyny z sitkiem i zaworem

Obłożenie pacjenta wykonane z laminatu dwuwarstwowego (włóknina polipropylenowa i folia

polietylenowa) o gramaturze 57 g/m² (+/-0,5g/m²). Wokół pola operacyjnego polipropylenowa łąta

chłonna. Całkowita gramatura laminatu podstawowego i łąaty chłonnej 109 g/m². Odporność na przenikanie

materiału powyżej 170 cm H₂O.

Odpowiedź: Zamawiający dopuszcza

Pytanie nr 62.

Zadanie nr 14

Czy Zamawiający dopuści serwetę wykonaną z materiału 3-warstwowego o gramaturze 74g/m²? Pozostałe parametry zgodne z SWZ.

Odpowiedź: Zamawiający dopuszcza

Pytanie nr 63.

Zadanie 16 poz. 1-2

Czy Zamawiający dopuści zestawy wykonane z laminatu 2- warstwowego o gramaturze 57 g/m² (+/-

0,5g/m²) ze wzmocnieniami wokół pola operacyjnego? Całkowita gramatura laminatu podstawowego i łąaty chłonnej 109 g/m² (+/-0,5g/m²). Pozostałe parametry zgodne z SWZ.

Odpowiedź: Zamawiający dopuszcza

Pytanie nr 64.

Zadanie nr 17 poz. 2

Czy Zamawiający dopuści zestaw wykonany z laminatu 2- warstwowego o gramaturze 57 g/m² (+/- 0,5g/m²)? Pozostałe parametry zgodne z SWZ.

Odpowiedź: Zamawiający dopuszcza

Pytanie nr 65.

Zadanie nr 17 poz. 3

Czy Zamawiający dopuści serwetę wykonaną z laminatu 2- warstwowego o gramaturze 57 g/m² (+/- 0,5g/m²)? Pozostałe parametry zgodne z SWZ.

Odpowiedź: Zamawiający dopuszcza

Pytanie nr 66.

Zadanie 1, pozycja 1 - Czy Zamawiający dopuści osłonę na sprzęt medyczny ściągnięty białą, elastyczną gumką, w rozmiarze 80 x 150 cm?

Odpowiedź: Zamawiający dopuszcza

Pytanie nr 67.

Zadanie 2, pozycja 1 - Czy Zamawiający dopuści pokrowiec foliowy na przewody w rozmiarze 16 x 200 cm?

Odpowiedź: Zamawiający nie dopuszcza

Pytanie nr 68.

Zadanie 2, pozycja 1 - Czy Zamawiający dopuści pokrowiec foliowy na przewody w rozmiarze 16 x 250 cm?

Odpowiedź: Zamawiający dopuszcza

Pytanie nr 69.

Zadanie 4, pozycja 1 - Czy Zamawiający dopuści pokrowiec na stół Mayo z warstwą chłonną wykonaną z włókniny wiskozowo-poliestrowej?

Odpowiedź: Zamawiający dopuszcza

Pytanie nr 70.

Zadanie 5, pozycja 2 - Czy Zamawiający dopuści samoprzylepny organizator przewodów i drenów w formie rzepu o wymiarach 2 x 22 cm?

Odpowiedź: Zamawiający dopuszcza

Pytanie nr 71.

Zadanie 7, pozycja 1

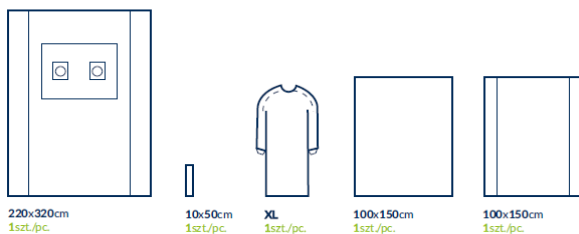
Czy Zamawiający dopuści jałowy zestaw do angiografii wykonany z hydrofobowej włókniny trójwarstwowej typu SMS o gramaturze 50 g/m², w strefie krytycznej wyposażony we wzmocnienie wysokochłonne o gramaturze 80 g/m², zintegrowane z organizatorami przewodów. Odporność na rozerwania sucho/mokro w obszarze krytycznym 205.6/199.4 kPa. Wytrzymałość na rozciąganie na sucho/mokro w obszarze krytycznym 90/91.6N. Odporność na penetrację płynów w obszarze krytycznym 110 cm H₂O. Współczynnik pylenia 1.4log10. Chłonność wzmocnienia min. 680%.

1 x serweta samoprzylepna o wymiarach 220cm x 320cm, z dwoma otworami o średnicy 10cm, zintegrowana z transparentną foliową wstawką po dwóch stronach serwety

1 x serweta nieprzylepna o wymiarach 100cm x 150cm

1 x taśma samoprzylepna o wymiarach 10 cm x 50 cm

1 x fartuch chirurgiczny standard wykonany z wielowarstwowej włókniny hydrofobowej SSMMS o gramaturze 45 g/m², wyposażony w system troków, kartonik do aseptycznej aplikacji, tylne części fartucha zachodzące na siebie. Rozmiar XL. 1 x serweta wzmocniona na stół instrumentalny (owinięcie zestawu) o wymiarach 100 cm x 150 cm. Opakowanie TYVEC wyposażone w informację o kierunku otwierania oraz 4 etykiety samoprzylepne typu TAG służące do archiwizacji danych. Zestaw sterylizowany radiacyjnie (PN-EN ISO 11137).



Odpowiedź: Zamawiający dopuszcza

Pytanie nr 72.

Zadanie 8, pozycja 1 - Czy Zamawiający dopuści zestaw serwet uniwersalnych, wykonany z chłonnego i nieprzemakalnego laminatu dwuwarstwowego o gramaturze 60 g/m², odporność na przenikanie cieczy 120cm H₂O, o składzie:

1 x wzmocniona osłona (serweta) na stół Mayo o wymiarach 80cm x145 cm, niebieska

1 x serweta samoprzylepna o wymiarach 150cm x 240cm zintegrowana z dwoma organizerami przewodów

1 x serweta samoprzylepna o wymiarach 180cm x 180cm zintegrowana z dwoma organizerami przewodów

2 x serweta samoprzylepna o wymiarach 75cm x 90cm zintegrowana z dwoma organizerami przewodów

1 x taśma samoprzylepna o wymiarach 10cm x 50cm

4 x ręcznik chłonny o wymiarach 30cm x 30cm

1 x serweta wzmocniona na stół instrumentalny (owinięcie zestawu) o wymiarach 150cm x190 cm.

Zestaw sterylizowany radiacyjnie (EN ISO 1137). Opakowanie folia-papier wyposażone w informację o kierunku otwierania oraz 4 etykiety samoprzylepne typu TAG. Na opakowaniu zbiorczym piktogram informujący o sterylności zestawu.

Odpowiedź: Zamawiający dopuszcza

Pytanie nr 73.

Zadanie 8, pozycja 2 - Czy Zamawiający dopuści zestaw serwet uniwersalnych wzmocnionych, wykonany z chłonnego i nieprzemakalnego laminatu dwuwarstwowego o gramaturze 60 g/m², w strefie krytycznej wzmocnienie wysokochłonne o gramaturze 80 g/m², zintegrowane z dwoma organizerami przewodów odporność na przenikanie cieczy 197cm H₂O, o składzie:

1 x wzmocniona osłona (serweta) na stół Mayo o wymiarach 80cm x145 cm,

1 x serweta samoprzylepna o wymiarach 150cm x 240cm

1 x serweta samoprzylepna o wymiarach 180cm x 180cm

2 x serweta samoprzylepna o wymiarach 75cm x 90cm

1 x taśma samoprzylepna o wymiarach 10cm x 50cm

4 x ręcznik chłonny o wymiarach 30cm x 30cm

1 x serweta wzmocniona na stół instrumentalny (owinięcie zestawu) o wymiarach 150cm x190 cm.

Zestaw sterylizowany radiacyjnie (EN ISO 1137). Opakowanie folia-papier wyposażone w informację o kierunku otwierania oraz 4 etykiety samoprzylepne typu TAG. Na opakowaniu zbiorczym piktogram informujący o sterylności zestawu.

Odpowiedź: Zamawiający dopuszcza

Pytanie nr 74.

Zadanie 9, pozycja 1 - Czy Zamawiający dopuści jałowy zestaw do chirurgii biodra wykonany z hydrofobowej włókniny trójwarstwowej typu SMS o gramaturze 50 g/m², w strefie krytycznej wyposażony we wzmocnienie wysokochłonne o gramaturze 80 g/m², zintegrowane z organizatorami przewodów.

Odporność na rozerwania sucho/mokro w obszarze krytycznym 205.6/199.4 kPa. Wytrzymałość na rozciąganie na sucho/mokro w obszarze krytycznym 90/91.6N. Odporność na penetrację płynów w obszarze krytycznym 110 cm H₂O. Współczynnik pylenia 1.4log₁₀. Chłonność wzmocnienia min. 680%.

1 x serweta samoprzylepna 200 cm x 260 cm , z wycięciem "U" o wymiarach 8,5 cm x 85 cm, wzmocnienie o wymiarze 75cm x 100cm

1 x serweta samoprzylepna o wymiarach 170cm x 300cm wzmocnienie o wymiarze 30cm x 80cm

1 x serweta samoprzylepna o wymiarach 160 cm x 180 cm wykonana z chłonnego i nieprzemakalnego laminatu dwuwarstwowego o gramaturze 56 g/m²

1 x elastyczna osłona na kończynę o wymiarach 35 cm x 120 cm

4 x ręcznik chłonny o wymiarach 30 cm x 30 cm

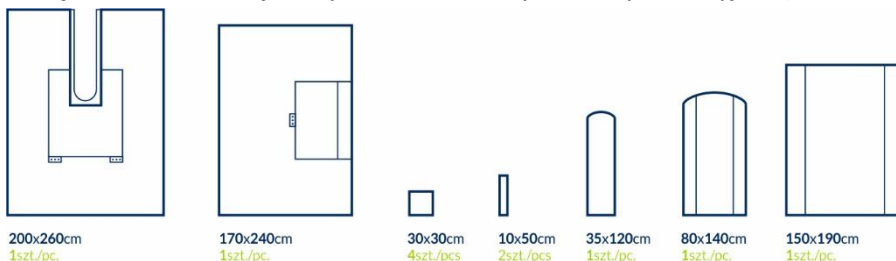
2 x taśma samoprzylepna o wymiarach 10 cm x 50 cm

1 x wzmocniona osłona (serweta) na stół Mayo o wymiarach 80 cm x 140 cm

1 x serweta wzmocniona na stół instrumentalny (owinięcie zestawu) o wymiarach 150 cm x 190 cm.

Do zestawu dołączona osobno kieszeń dwukomorowa na narzędzia.

Opakowanie TYVEC wyposażone w informację o kierunku otwierania oraz 4 etykiety samoprzylepne typu TAG służące do archiwizacji danych. Zestaw sterylizowany radiacyjnie (PN-EN ISO 11137).



Odpowiedź: Zamawiający dopuszcza

Pytanie nr 75.

Zadanie 11 pozycja 2 - Czy Zamawiający dopuści serwety sterylizowane radiacyjnie?

Odpowiedź: Zamawiający dopuszcza

Pytanie nr 76.

Zadanie 12, pozycja 1 - Czy Zamawiający dopuści zestaw do porodu o składzie:

1 x serweta porodowa o wymiarach 114cm x 150cm, wzmocnienie o rozmiarze 25cm x 50cm, zintegrowana z torbą do zbiórki płynów o wymiarach 78cm x 80cm

2 x ręcznik chłonny o wymiarach 30 cm x 30 cm

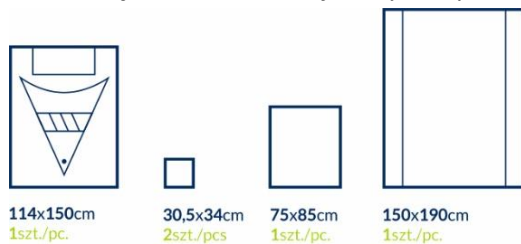
1 x serweta chłonna dla noworodka o wymiarach 75 cm x 85 cm, włóknina typu spunlace o gramaturze 50g/m²

1 x serweta wzmocniona na stół instrumentalny (owinięcie zestawu) o wymiarach 150 cm x 190 cm.

Serweta obłożeniowa wykonana z chłonnego i nieprzemakalnego laminatu dwuwarstwowego o gramaturze 60 g/m² w strefie krytycznej wyposażona we wzmocnienie wysokochłonne o gramaturze 80 g/m². Łączna gramatura w strefie wzmocnionej 140 g/m².

Serweta na stolik instrumentariuszki wykonana z warstwy nieprzemakalnej o gramaturze 50 g/m² oraz włókninowej warstwy chłonnej o wymiarach 75 cm x 190 cm i gramaturze 30 g/m². Łączna gramatura w strefie chłonnej - 80 g/m².

Opakowanie folia-papier wyposażone w informację o kierunku otwierania oraz 4 etykiety samoprzylepne typu TAG służące do archiwizacji danych. Spełnia wymogi aktualnej normy PN-EN 13795.



Odpowiedź: Zamawiający dopuszcza

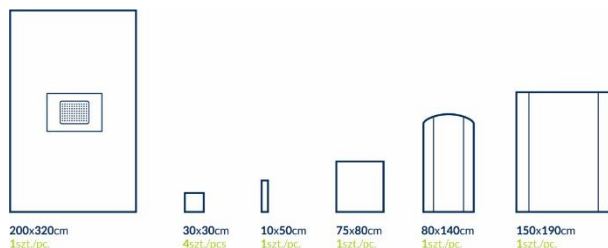
Pytanie nr 77.

Zadanie 12, pozycja 2 - Czy Zamawiający dopuści zestaw do cięcia cesarskiego:

- 1 x serweta samoprzylepna o wymiarach 200 cm x 320 cm z otworem o wymiarach 25 cm x 30 cm wypełnionym folią chirurgiczną, zintegrowana z torbą do zbiórki płynów o wymiarach 75 cm x 85 cm
- 4 x ręcznik chłonny o wymiarach 30 cm x 30 cm
- 1 x taśma samoprzylepna o wymiarach 10 cm x 50 cm
- 1 x serweta chłonna dla noworodka o wymiarach 75 cm x 80 cm
- 1 x wzmocniona osłona (serweta) na stolik Mayo o wymiarach 80 cm x 140 cm
- 1 x serweta wzmocniona na stół instrumentalny (owinięcie zestawu) o wymiarach 150 cm x 190 cm.

Obłożenie pacjenta wykonane z hydrofobowej włókniny trójwarstwowej typu SMS o gramaturze 50 g/m². Odporność na rozerwania sucho/mokro w obszarze krytycznym 205.6/199.4 kPa. Wytrzymałość na rozciąganie na sucho/mokro w obszarze krytycznym 90/91.6N. Odporność na penetrację płynów w obszarze krytycznym 41.7 cm H₂O. Współczynnik pylenia 1.4log₁₀. Chłonność wzmocnienia min. 680%.

Materiał serwet odporny na działanie alkoholi na poziomie 8 wg WSP 080.8/IST 80.8. I klasa palności wg 16 CFR 1610.



Opakowanie TYVEC wyposażone w informację o kierunku otwierania oraz 4 etykiety samoprzylepne typu TAG służące do archiwizacji danych.

Odpowiedź: Zamawiający dopuszcza

Pytanie nr 78.

Zadanie 13, pozycja 1 - Czy Zamawiający dopuści zestaw do zabiegów ginekologicznych:

Serwety wykonane z chłonnego i nieprzemakalnego laminatu dwuwarstwowego o gramaturze 56 g/m², odporność na penetrację płynów 188 cm H₂O, o składzie:

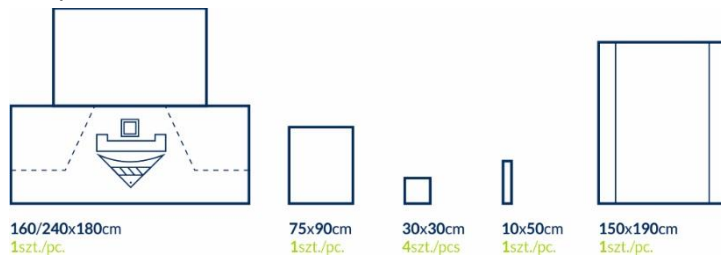
1 x serweta główna o wymiarach 160/240 cm x 180 cm zintegrowana z osłonami na kończyny, z otworem samoprzylepnym w okolicy krocza o wymiarach 10 cm x 15 cm zintegrowana z torbą na płyny o wymiarach 35 x 50cm. W serwecie dodatkowa taśma samoprzylepna w rozmiarze 6cm x 38cm

1 x serweta bez przylepca o wymiarach 75cm x 90cm

1 x taśma samoprzylepna o wymiarach 10 cm x 50 cm

4 x ręcznik chłonny o wymiarach 30 cm x 30 cm

1 x serweta wzmocniona na stół instrumentalny stanowiąca owinięcie zestawu o wymiarach 150 cm x 190 cm Zestaw sterylizowany radiacyjnie (EN ISO 1137). Opakowanie folia-papier wyposażone w informację o kierunku otwierania oraz 4 etykiety samoprzylepne typu TAG. Na opakowaniu zbiorczym piktogram informujący o sterylności zestawu.



Odpowiedź: Zamawiający dopuszcza

Pytanie nr 79.

Zadanie 14, pozycja 1 - Czy Zamawiający dopuści serwetę operacyjną do zabiegów okulistycznych wzmocnioną o wymiarach 100 cm x 100 cm z otworem o wymiarach 10 cm x 10 cm wypełnionym folią operacyjną, zintegrowana z torbą do zbiórki płynów o wymiarach 25cm x 25cm. Serweta wykonana z hydrofobowej włókniny trójwarstwowej typu SMS o gramaturze 50 g/m², w strefie krytycznej wyposażona we wzmocnienie wysokochłonne o gramaturze 80 g/m², zintegrowane z organizatorami przewodów. Serweta dodatkowo zabezpieczona poprzez owinięcie w serwetę na stolik instrumentariuszki. Spełnia wymogi aktualnej normy PN-EN 13795. Opakowanie folia-papier wyposażone w informację o kierunku otwierania oraz 4 etykiety samoprzylepne typu TAG służące do archiwizacji danych. Serweta pakowana do transportu w worek foliowy oraz karton zewnętrzny. Sterylizacja radiacyjna.

Odpowiedź: Zamawiający nie dopuszcza

Pytanie nr 80.

Zadanie 15, pozycja 1 - Czy Zamawiający dopuści sterylną kieszeń samoprzylepną jednokomorową rozmiar 40 x 30 cm, wyposażoną w sztywnik i taśmę samoprzylepną. Opakowanie jednostkowe woreczek foliowy i opakowanie folia – papier, posiadające 4 etykiety typu TAG, do transportu pakowana w wewnętrzną torbę foliową oraz karton zewnętrzny.

Odpowiedź: Zamawiający dopuszcza

Pytanie nr 81.

Zadanie 15, pozycja 1 - Zwracamy się z prośbą do Zamawiającego o odstąpienie od wymogu spełnienia normy 13795 dla tej pozycji – norma ta odnosi się do wyrobów włóknieniowych, a nie foliowych.

Odpowiedź: Zamawiający wyraża zgodę

Pytanie nr 82.

Zadanie 16, pozycja 1 - Czy Zamawiający dopuści zestaw do zabiegów na kończynie zawierający:

1 x serweta wzmocniona na stół instrumentalny stanowiąca owinięcie zestawu o wymiarach 150 cm x 190 cm
4 x ręcznik chłonny o wymiarach 30 cm x 30 cm

1 x wzmocniona osłona (serweta) na stolik Mayo o wymiarach 80 cm x 145 cm

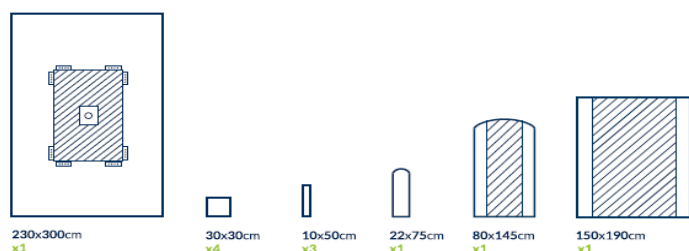
1 x elastyczna osłona na kończynę o wymiarach 22 cm x 75 cm

3 x taśma samoprzylepna o wymiarach 10 cm x 50 cm, włóknina spunlace

1 x serweta wzmocniona o wymiarach 150 cm x 190 cm

1 x serweta z samouszczelniającym się otworem o średnicy 7 cm o wymiarach 230 cm x 300 cm, wzmocnienie o wymiarach 100 cm x 50 cm. Serweta wykonana z chłonnego i nieprzemakalnego laminatu dwuwarstwowego o gramaturze 60 g/m² w strefie krytycznej wyposażona we wzmocnienie wysokochłonne 80 g/m², zintegrowana z dwoma podwójnymi organizatorami przewodów. Łączna gramatura w strefie krytycznej 140 g/m².

Spełnia wymogi aktualnej normy PN-EN 13795. Opakowanie folia-papier wyposażone w informację o kierunku otwierania oraz 4 etykiety samoprzylepne typu TAG służące do archiwizacji danych. Zestaw sterylizowany radiacyjnie.



Odpowiedź: Zamawiający dopuszcza

Pytanie nr 83.

Zadanie 16, pozycja 2 - Czy Zamawiający dopuści zestaw z serwetą „U” zawierający:

1 x serweta wzmocniona na stół instrumentalny stanowiąca owinięcie zestawu o wymiarach 150 cm x 190 cm

4 x ręcznik chłonny o wymiarach 30 cm x 30 cm

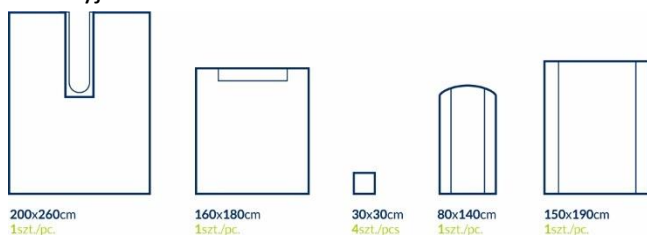
1 x wzmocniona osłona (serweta) na stół Mayo o wymiarach 80 cm x 140 cm

1 x serweta samoprzylepna 200 cm x 260 cm , z wycięciem "U" o wymiarach 8,5 cm x 85 cm

1 x serweta samoprzylepna o wymiarach 160 cm x 180 cm

Serwety wykonane z chłonnego i nieprzemakalnego laminatu dwuwarstwowego o gramaturze 56 g/m².

Spełnia wymogi aktualnej normy PN-EN 13795. Opakowanie folia-papier wyposażone w informację o kierunku otwierania oraz 4 etykiety samoprzylepne typu TAG służące do archiwizacji danych. Zestaw sterylizowany radiacyjnie.



Odpowiedź: Zamawiający dopuszcza

Pytanie nr 84.

Zadanie 19, poz. 1 – Czy Zamawiający dopuści osłonę na kończynę dolną w rozmiarze 30 x 60 cm, lub 30 x 80 cm z taśmą samoprzylepną w zestawie?

Odpowiedź: Zamawiający dopuszcza 30x60 cm

Pytanie nr 85.

Zadanie 20, poz. 1 – Czy Zamawiający wyrazi zgodę na zaoferowanie jałowego fartucha chirurgicznego z włókniny SMS , odporność na przenikanie cieczy > 20 cm H₂O, kolor niebieski, rękaw o kroju prostym, szwy ultradźwiękowe, trójścieżkowe, oznaczenie rozmiaru w postaci na druku, w opakowaniu 2 chłonne ręczniki 30 x 30 cm. Na opakowaniu wskaźnik sterylizacji i 4 etykiety samoprzylepne do dokumentacji. Pozostałe parametry zgodne z opisem.

Odpowiedź: Zamawiający nie dopuszcza

Pytanie nr 86.

Zadanie 2

1. Czy Zamawiający dopuści pokrowiec foliowy w rozmiarze 16x200cm?
2. Czy Zamawiający dopuści pokrowiec foliowy w rozmiarze 14x250cm?

**Odpowiedź: 1. Zamawiający dopuszcza
2. Zamawiający nie dopuszcza**

Pytanie nr 87.

Zadanie 3 poz.2 Czy Zamawiający dopuści serwetę w rozmiarze 100x150cm?

Odpowiedź: Zamawiający dopuszcza

Pytanie nr 88.

Zadanie 8 poz.1

Czy Zamawiający dopuści zestaw o składzie:

- 1 serweta na stół instrumentariuszki 150 x 190cm;
- 1 serweta na stół Mayo 80 x 145cm;
- 1 serweta samoprzylepna 180 x 180cm;
- 1 serweta samoprzylepna 150 x 240cm;
- 2 serwety samoprzylepne 75 x 100cm;
- 2 włókninowe OP taśmy 10 x 50
- 4 ręczniki 30 x 40

Odpowiedź: Zamawiający dopuszcza

Pytanie nr 89.

Zadanie 8 poz. 2

Czy Zamawiający dopuści zestaw o składzie:

- 1 serweta na stół instrumentariuszki 150 x 190cm;
- 1 serweta na stół Mayo 80 x 145cm;
- 4 ręczniki 30 x 40
- 2 serwety samoprzylepne 75 x 100 cm z 2 organizatorami przewodów w formie rzepu, pad chłonny 30x60cm, taśma lepna 6 x 100cm,
- 1 serweta samoprzylepna 180 x 180 cm z 1 organizatorem przewodów w formie rzepu, pad chłonny 30x60cm, taśma lepna 6 x 100cm,
- 1 serweta samoprzylepna 150 x 240 cm z 1 organizatorem przewodów w formie rzepu, pad chłonny 30x60cm, taśma lepna 6 x 100cm,

Odpowiedź: Zamawiający nie dopuszcza

Pytanie nr 90.

Zadanie 9

Czy Zamawiający dopuści zestaw o składzie:

- 1 serweta na stół instrumentariuszki 150 x 190cm
- 1 serweta 75 x 90cm
- 1 serweta 150 x 200cm
- 1 serweta na stół Mayo 80 x 145cm (warstwa chłonna 76cm x 85cm)
- 4 ręczniki do rąk 30 x 40cm
- 1 osłona na kończynę z elastyczną tuniką 30 x 120cm
- 2 OP Taśmy 10 x 50cm
- 1 serweta samoprzylepna 180 x 240cm z 2 organizatorami przewodów w formie rzepu, pad chłonny 30x60cm, taśma lepna 6 x 120cm,
- 1 serweta 200 x 300cm z wycięciem U-kształtnym w rozmiarze 10x100 cm, pad chłonny w rozmiarze 50x100 cm, taśma lepna wokół wycięcia

Odpowiedź: Zamawiający nie dopuszcza

Pytanie nr 91.

Zadanie 9 oraz 8 poz. 1 i 2

1. Czy Zamawiający wymaga min. 2 samoprzylepnych naklejek?
2. Czy Zamawiający dopuści potwierdzenie braku lateksu poprzez dołączenie oświadczenia producenta zamiast potwierdzenia poprzez piktogram na opakowaniu?
3. Prosimy Zamawiającego o odstąpienie od wymogu zabezpieczenia opakowania zbiorczego dodatkowym workiem z folii.

**Odpowiedź: 1. Zamawiający wymaga
2. Zamawiający dopuszcza
3. Zamawiający nie wyraża zgody na odstąpienie**

Pytanie nr 92.

Zadanie 11 poz.2 Czy Zamawiający dopuści serwetę w rozmiarze 150x200cm?

Odpowiedź: Zamawiający dopuszcza

Pytanie nr 93.

Zadanie 19 Czy Zamawiający dopuści osłonę na kończynę w rozmiarze 35x80cm?

Odpowiedź: Zamawiający nie dopuszcza

Pytanie nr 94.

Zadanie 20

1. Czy Zamawiający wymaga min. 2 samoprzylepnych naklejek?
2. Czy Zamawiający dopuści fartuch z rękawem prostym zamiast typu raglan?
3. Czy Zamawiający dopuści fartuch z oznaczeniem rozmiaru w formie „pieczątki” zamiast wszywki?
4. Czy Zamawiający dopuści fartuch szyty trzyścieżkowym szwem ultradźwiękowym?
5. Prosimy Zamawiającego o odstąpienie od wymogu zabezpieczenia opakowania zbiorczego dodatkowym workiem z folii.

**Odpowiedź: 1. Zamawiający wymaga zgodnie z SWZ
2. Zamawiający nie dopuszcza
3. Zamawiający nie dopuszcza
4. Zamawiający nie dopuszcza
5. Zamawiający wymaga zgodnie z SWZ**

Pytanie nr 95.

Zadanie 2. Czy Zamawiający wyrazi zgodę na zaoferowanie pokrowca foliowego o wymiarach 18 x 250cm? Pozostałe parametry bez zmian.

Odpowiedź: Zamawiający dopuszcza

Pytanie nr 96.

Zadanie 4. Czy Zamawiający wyrazi zgodę na zaoferowanie pokrowca na stolik Mayo o wymiarach 79x145cm? Pozostałe parametry bez zmian.

Odpowiedź: Zamawiający dopuszcza

Pytanie nr 97.

Zadanie 8., poz. 1. Czy Zamawiający wyrazi zgodę na zaoferowanie zestawu o następującym składzie:

- 1 wzmocniona osłona na stolik MAYO 79x145cm, warstwa chłonna 65x85cm
- 4 ręczniki chłonne 18x25cm
- 1 taśma samoprzylepna 9x49cm
- 2 serweta chirurgiczna z taśmą samoprzylepną 90x75cm

1 serweta chirurgiczna z taśmą samoprzylepną 175x175cm
1 serweta chirurgiczna z taśmą samoprzylepną 240x150cm
1 serweta na stolik (owinięcie zestawu) 150x190cm, warstwa chłonna 75x190cm?
Pozostałe parametry bez zmian

Odpowiedź: Zamawiający dopuszcza

Pytanie nr 98.

Zadanie 8., poz. 2. Czy Zamawiający wyrazi zgodę na zaoferowanie zestawu o następującym składzie:

1 osłona na stolik MAYO 79x145cm, warstwa chłonna 65x85cm
2 serweta chirurgiczna z taśmą samoprzylepną z dodatkową warstwą chłonną w strefie krytycznej 90x75cm
4 ręcznik chłonny 18x25cm
1 taśma samoprzylepna 9x49cm
1 serweta chirurgiczna z taśmą samoprzylepną z dodatkową warstwą chłonną w strefie krytycznej i z organizatorami przewodów 175x175cm
1 serweta chirurgiczna z taśmą samoprzylepną z dodatkową warstwą chłonną w strefie krytycznej i z organizatorami przewodów 240x150cm
1 serweta na stolik (owinięcie zestawu) 150x190cm, warstwa chłonna 75x190cm
Pozostałe parametry bez zmian

Odpowiedź: Zamawiający dopuszcza

Pytanie nr 99.

Zadanie 9. Czy Zamawiający wyrazi zgodę na zaoferowanie zestawu o następującym składzie:

1 wzmocniona osłona na stolik MAYO 79x145cm, warstwa chłonna 65x85cm
4 ręcznik chłonny 18x25cm
1 serweta chirurgiczna 75x90cm
1 wzmocniona serweta na stolik (owinięcie zestawu) 150x190cm, warstwa chłonna 75x190cm
1 osłona na kończynę typu stockinet 32x120cm
2 taśma samoprzylepna 9x49cm
1 serweta chirurgiczna z taśmą samoprzylepną 200x260cm, z wycięciem „U” o wym. 7x102cm
1 serweta chirurgiczna z taśmą samoprzylepną 300x175cm
1 wzmocniona serweta na stolik (owinięcie zestawu) 150x190cm, warstwa chłonna 75x190cm z dodawaną osobno dwukomorową kieszenią na narzędzia chirurgiczną o wymiarach 40x35 cm
Pozostałe parametry bez zmian.

Odpowiedź: Zamawiający nie dopuszcza

Pytanie nr 100.

Zadanie 10. Czy Zamawiający wyrazi zgodę na zaoferowanie serwety chirurgicznej 200x300cm z otworem samoprzylepnym 12x16,5cm, otoczonym warstwą chłonną. Pozostałe parametry bez zmian

Odpowiedź: Zamawiający nie dopuszcza

Pytanie nr 101.

Zadanie 11., poz. 2. Czy Zamawiający wyrazi zgodę na zaoferowanie serwety chirurgicznej o wymiarach 150x175 cm? Pozostałe parametry bez zmian

Odpowiedź: Zamawiający dopuszcza

Pytanie nr 102.

Zadanie 12., poz. 1.

Czy Zamawiający wyrazi zgodę na zaoferowanie zestawu w składzie:

1 taśma samoprzylepna 9x49cm
2 ręcznik chłonny 18x25cm
1 serweta pod pośladki 85x120cm, kieszeń, wzmocnienie 50x35cm

2 osłona na kończyny 75x120cm
1 kocyk dziecięcy 100x100cm
1 serweta 75x90cm
1 serwety z taśmą samoprzylepną z dodatkową warstwą chłonną w strefie krytycznej 75x75cm
1 serweta na stolik (owinięcie zestawu) 150x190cm, warstwa chłonna 75x190cm
Pozostałe parametry bez zmian

Odpowiedź: Zamawiający dopuszcza

Pytanie nr 103.

Zadanie 12., poz. 2. Czy Zamawiający wyrazi zgodę na zaoferowanie zestawu w składzie:

1 wzmocniona osłona na stolik MAYO 79x145cm, warstwa chłonna 65x85cm
4 ręcznik chłonny 18x25cm
1 taśma samoprzylepna 9x49cm
1 kocyk dziecięcy 90x120cm, biały
1 obłożenie chirurgiczne do cięcia cesarskiego 175/250x300cm, otwór 38x32 cm wypełniony folią chirurgiczną typu FLEX z wycięciem 18x16cm, zintegrowany worek do przechwytywania płynów 100x80cm ze sztywnikiem, podłączenie ssaka i organizatory przewodów
1 serweta na stolik (owinięcie zestawu) 150x190cm, warstwa chłonna 75x190cm
Pozostałe parametry bez zmian

Odpowiedź: Zamawiający dopuszcza

Pytanie nr 104.

Zadanie 13. Czy Zamawiający wyrazi zgodę na zaoferowanie zestawu w składzie:

1 wzmocniona osłona na stolik MAYO 79x145cm, warstwa chłonna 65x85cm
1 serweta chirurgiczna pod pośladki 75x100cm
4 ręcznik chłonny 18x25cm
1 obłożenie uro/ginekologiczne 200/355x295cm, otwór przyklejany 17/8x28cm, zintegrowane nogawice i ekran anestezyjologiczny, worek do przechwytywania płynów z podłączeniem drenu
1 serweta na stolik (owinięcie zestawu) 150x190cm, warstwa chłonna 75x190cm
Pozostałe parametry bez zmian

Odpowiedź: Zamawiający dopuszcza

Pytanie nr 105.

Zadanie 15. Czy Zamawiający wyrazi zgodę na zaoferowanie kieszeni samoprzylepnej jednokomorowej o wymiarach 40x35cm? Pozostałe parametry bez zmian

Odpowiedź: Zamawiający dopuszcza

Pytanie nr 106.

Zadanie 16., poz. 1.

Czy Zamawiający wyrazi zgodę na zaoferowanie zestawu w składzie:

1 wzmocniona osłona na stolik MAYO 79x145cm, warstwa chłonna 65x85cm
4 ręcznik chłonny 18x25cm
1 serweta na stolik 150x190cm, warstwa chłonna 75x190cm
1 osłona na kończynę 22x75cm
2 taśma samoprzylepna 9x49cm
1 serweta chirurgiczna do zabiegu w okolicach stawu kolanowego o wym. 230x315cm, posiadająca samouszczelniający otwór (\varnothing 7 cm), otoczony warstwą chłonną z możliwością zamocowania drenów
1 wzmocniona serweta na stolik (owinięcie zestawu) 150x190cm, warstwa chłonna 75x190cm
Pozostałe parametry bez zmian

Odpowiedź: Zamawiający dopuszcza

Pytanie nr 107.

Zadanie 16., poz. 2.

Czy Zamawiający wyrazi zgodę na zaoferowanie zestawu w składzie:

1 wzmocniona osłona na stolik MAYO 79x145cm, warstwa chłonna 65x85cm

4 ręcznik chłonny 18x25cm

1 taśma samoprzylepna 9x49cm

1 serweta chirurgiczna z taśmą samoprzylepną 90x75cm

1 serweta chirurgiczna trójwarstwowa samoprzylepna o wym. 200x260cm z wycięciem „U”
o wym. 20x102cm ze wzmocnieniem (warstwa chłonna o wym. 70x100 cm) w strefie krytycznej

1 serweta chirurgiczna z taśmą samoprzylepną 240x175cm

1 serweta na stolik (owinięcie zestawu) 150x190cm, warstwa chłonna 75x190cm

Pozostałe parametry bez zmian

Odpowiedź: Zamawiający dopuszcza

Pytanie nr 108.

Zadanie 17., poz. 1.

Czy Zamawiający wyrazi zgodę na zaoferowanie zestawu w składzie:

1 wzmocniona osłona na stolik MAYO 79x145cm, warstwa chłonna 65x85cm

2 ręcznik chłonny 18x25cm

1 taśma samoprzylepna 9x49cm

4 serweta chirurgiczna z taśmą samoprzylepną 50x50cm

1 obłożenie chirurgiczne do kraniotomii 230x300cm, otwór z folią chirurgiczną 30x20cm,
organizatory przewodów typu rzep, worek z sitem i podłączeniem do drenu

1 serweta na stolik (owinięcie zestawu) 150x190cm, warstwa chłonna 75x190cm

Pozostałe parametry bez zmian

Odpowiedź: Zamawiający dopuszcza

Pytanie nr 109.

Zadanie 17., poz. 2.

Czy Zamawiający wyrazi zgodę na zaoferowanie zestawu w składzie:

1 osłona na stolik MAYO 79x145cm, warstwa chłonna 65x85cm

4 ręcznik chłonny 18x25

1 taśma samoprzylepna 9x49cm

1 taśmy samoprzylepne typu RZEP 2,5x30cm

1 serweta z taśmą lepłą rozm. 75x75 cm

1 obłożenie chirurgiczna do zabiegów laparoskopowych brzu.-kroc. 250/175/270x260cm,
zintegrowany ekran anestezjologiczny i nogawice, samoprzylepny otwór typu FLEX 25x30 cm,
otwór w okolicach krocza 13x24 cm z zabezpieczeniem - zintegrowana serweta 38x64 cm,
organizatory przewodów i cztery zintegrowane kieszenie

1 serweta na stolik (owinięcie zestawu) 150x190cm, warstwa chłonna 75x190cm

Pozostałe parametry bez zmian

Odpowiedź: Zamawiający dopuszcza

Pytanie nr 110.

Zadanie 19

Czy Zamawiający wyrazi zgodę na zaoferowanie osłona na kończyne typu stockinet o wymiarach 32x120cm?

Odpowiedź: Zamawiający nie dopuszcza

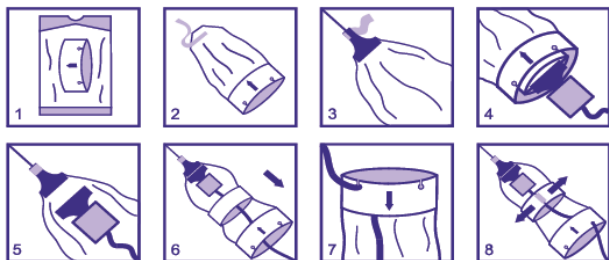
Pytanie nr 111.

Dot. SWZ: Czy Zamawiający wyraża zgodę na przedłożenie pełnomocnictwa niezawierającego wskazania postępowania o zamówienie publiczne, którego dotyczy?

Odpowiedź: Zamawiający wyraża zgodę

Pytanie nr 112.

Zadanie 2: Czy Zamawiający dopuści pokrowiec jednorazowy na przewody, sterylny, złożony harmonijkowo, 15x250 cm, montowaną jak na instrukcji poniżej?



Odpowiedź: Zamawiający dopuszcza

Pytanie nr 113.

Zadanie 3 poz. 2: Czy Zamawiający dopuści serwetę w rozm. 90x130 cm?

Odpowiedź: Zamawiający dopuszcza

Pytanie nr 114.

Zadanie 6 poz. 1: czy Zamawiający dopuści jałowy zestaw do chirurgii kończyny górnej - wykonany z chłonnego laminatu polietylenowo-polipropylenowego i włókniny polipropylenowej o minimalnej gramaturze 56 g/m². Odporność materiału na przenikanie cieczy – min. 250 cm H₂O. Chłonność w strefie krytycznej – min. 570%.

Skład:

- 1 serweta „T” 260x240 cm z otworem o śr. 5cm z elementem elastycznym,
- 1 pokrowiec na kończynę 75x37 cm,
- 2 ręczniczki z włókniny kompresowej 20x40 cm
- 1 pokrowiec na stolik Mayo 80x145cm
- 1 przylepna taśma medyczna 5x90 cm

Całość zawinięta w serwetę na stół instrumentariuszki o min. wym. 150x190cm. Zestaw opakowaniu typu „folia-papier”, posiadającym min. dwie samoprzylepne naklejki transferowe zawierające nazwę dostawcy, numer referencyjny produktu, numer serii i datę ważności. Na opakowaniu jednostkowym piktogram potwierdzający, że zestaw nie zawiera lateksu. Do oferty dołączone dokumenty wydane przez producenta wyrobu potwierdzające zgodność parametrów oferowanych sterylnych zestawów serwet z normami MDD 93/42, EN 13795, EN ISO 11135-1 oraz EN 556-1?

Odpowiedź: Zamawiający dopuszcza

Pytanie nr 115.

Zadanie 6 poz. 2: czy Zamawiający dopuści jałowy zestaw pionowy/izolacyjny. Skład:

- 1 serweta pionowa z folii PE z oknem 30x40cm wypełnionym folią chirurgiczną z workiem do zbiórki płynów, 2 kieszeniami na instrumenty chirurgiczne oraz organizerm na przewody
- pokrowiec na stolik Mayo 80x145 cm niebieski
- 2 ręczniczki z włókniny kompresowej 20x40 cm

Całość zawinięta w serwetę na stół instrumentariuszki o min. wym. 150x190cm. Zestaw w opakowaniu typu (folia-papier) posiadającym min. dwie samoprzylepne naklejki transferowe zawierające nazwę dostawcy, numer referencyjny produktu, numer serii i datę ważności. Do oferty dołączone dokumenty wydane przez producenta wyrobu potwierdzające zgodność parametrów oferowanych sterylnych zestawów serwet z normami MDD 93/42, EN 13795, EN ISO 11135-1 oraz EN 556-1?

Odpowiedź: Zamawiający dopuszcza

Pytanie nr 116.

Zadanie 6 poz. 3: czy Zamawiający dopuści jałowy zestaw chirurgiczny do artroskopii stawu barkowego,

wykonany z chłonnego laminatu polietylenowo-polipropylenowego i włókniny polipropylenowej o minimalnej gramaturze 56 g/m². Odporność materiału na przenikanie cieczy – min. 250 cm H₂O. Chłonność w strefie krytycznej – min. 570%.

Skład:

- 1 niebieska osłona na stolik Mayo o min. wym. 80x145cm
- 1 serweta główna o wymiarach 200x240cm z samoprzylepnym wycięciem w kształcie "U"
- 1 pokrowiec na kończynę 75x37 cm
- 1 serweta przylepna 240x150cm
- 1 serweta 180x150cm
- 2 ręczniczki z włókniny kompresowej 20x40 cm
- 2 taśmy samoprzylepne 9x50cm

Całość zawinięta w serwetę na stół instrumentariuszki o min. wym. 150x190cm.

Zestaw w opakowaniu typu „folia-papier” posiadającym min. dwie samoprzylepne naklejki transferowe zawierające nazwę dostawcy, numer referencyjny produktu, numer serii i datę ważności. Do oferty dołączone dokumenty wydane przez producenta wyrobu potwierdzające zgodność parametrów oferowanych sterylnych zestawów serwet z normami MDD 93/42, EN 13795, EN ISO 11135 -1 oraz EN 556 – 1?

Odpowiedź: Zamawiający dopuszcza

Pytanie nr 117.

Zadanie 6 poz. 4: czy Zamawiający dopuści jałowy zestaw do chirurgii dłoni/stopy - wykonany z chłonnego laminatu włókniny wiskozowej, folii polietylenowo-polipropylenowego i włókniny polipropylenowej o minimalnej gramaturze 73 g/m². Odporność materiału na przenikanie cieczy – min. 191 cm H₂O. Chłonność w strefie krytycznej – min. 824%. Skład:

- 1 osłona na stolik Mayo o min. wym. 80x145cm
- 1 serweta wzmocniona do chirurgii dłoni/stopy 240 x 300 cm z elastycznym otworem o śr. 4 cm
- 4 ręczniczki z włókniny kompresowej 20x40 cm

Całość zawinięta w serwetę na stół instrumentariuszki o min.wym.150x190cm. Zestaw w opakowaniu typu „miękki blister”, posiadającym min. dwie samoprzylepne naklejki transferowe z nazwą dostawcy, numerem ref. produktu, numerem serii i datą ważności. Do oferty dołączone dokumenty wydane przez producenta wyrobu potwierdzające zgodność parametrów oferowanych sterylnych zestawów serwet z normami MDD93/42, EN13795, EN ISO11135 -1, EN 556 – 1?

Odpowiedź: Zamawiający dopuszcza

Pytanie nr 118.

Zadanie 7 poz. 1: Czy Zamawiający wyrazi zgodę na zaoferowanie zestawu o składzie:

- serweta z otworami wypełnionymi folią chirurg. i z przylepcami 320x180 cm otwór: OKRĄG 8 cm, serweta z chłonnego 3-warstwowego laminatu włókniny wiskozowej, folii polietylenowo-polipropylenowej i włókniny polipropylenowej o gramaturze 73 g/m² na całej powierzchni. Odporność na przenikanie cieczy – min. 191 cm H₂O, Chłonność w strefie krytycznej – min. 824% 1 szt.
- serweta z otworem i przylepcem wokół otworu z chłonnego laminatu polietylenowo-polipropylenowego i włókniny polipropylenowej o minimalnej gramaturze 56 g/m² 90x75 cm otwór: OWAL 8x6 cm 1 szt.
- kompresy z gazy 17N, 8W 10x10 30 szt.
- pojemnik 2-komorowy "150+50ml" 1 szt.
- serweta do owinięcia zestawu z włókniny SMS 160x210 1 szt.
- kleszczyki plastikowe 19 cm 1 szt.

Zestaw w opakowaniu typu „folia-papier”, posiadającym min. dwie samoprzylepne naklejki transferowe zawierające nazwę dostawcy, numer referencyjny produktu, numer serii i datę ważności. Do oferty dołączone dokumenty wydane przez producenta wyrobu potwierdzające zgodność parametrów oferowanych sterylnych zestawów serwet z normami MDD 93/42, EN 13795, EN ISO 11135 -1, EN 556–1?

Odpowiedź: Zamawiający dopuszcza

Pytanie nr 119.

Zadanie 8 poz. 1: Czy Zamawiający wyrazi zgodę na zaferowanie zestawu z serwetami niezawierającymi celulozy ani wiskozy, wykonanymi z chłonnego laminatu polietylenowo-polipropylenowego i włókniny polipropylenowej o gramaturze 56 g/m². Odporność na przenikanie cieczy – min. 250 cm H₂O o składzie:

- serweta z przylepcem 1 szt. 240x150 cm
- serweta z przylepcem 1 szt. 180x170 cm
- serweta z przylepcem - przylepiec na dłuższym boku 2 szt. 90x75 cm
- taśma medyczna 1 szt. 50x9 cm
- serweta na stół instrum. 1 szt. 190x150 cm – owinięcie zestawu
- serweta na stolik Mayo 1 szt. 145x80 cm
- serwetki do rąk 2 szt. 40x20 cm

Zestaw w opakowaniu typu „miękki blister”, posiadającym min. dwie samoprzylepne naklejki transferowe zawierające nazwę dostawcy, numer referencyjny produktu, numer serii i datę ważności. Do oferty dołączone dokumenty wydane przez producenta wyrobu potwierdzające zgodność parametrów oferowanych sterylnych zestawów serwet z normami MDD 93/42, EN 13795, EN ISO 11135 -1 oraz EN 556 – 1?

Odpowiedź: Zamawiający dopuszcza

Pytanie nr 120.

Zadanie 8 poz. 2: Czy Zamawiający wyrazi zgodę na zaferowanie zestawu z serwetami niezawierającymi celulozy ani wiskozy, wykonanymi z chłonnego laminatu polietylenu i włókniny polipropylenowej o gramaturze 62 g/m², wzmocnionymi włókniną polipropylenową o gramaturze 63 g/m². Odporność na przenikanie cieczy – min. 457 cm H₂O o składzie:

- serweta z przylepcem 1 szt. 240x150 cm (dodatkowa warstwa chłonna 37,5x70 cm)
- serweta z przylepcem 1 szt. 200x170 (dodatkowa warstwa chłonna 37,5x70 cm)
- serweta z przylepcem - przylepiec na dłuższym boku 2 szt. 90x75 cm (dodatkowa warstwa chłonna 37,5x70 cm)
- taśma medyczna 1 szt. 50x9 cm
- serweta na stół instrum. 1 szt. 190x150 cm – owinięcie zestawu
- serweta na stolik Mayo 1 szt. 145x80 cm
- serwetki do rąk 2 szt. 40x20 cm

Zestaw w opakowaniu typu „miękki blister”, posiadającym min. dwie samoprzylepne naklejki transferowe zawierające nazwę dostawcy, numer referencyjny produktu, numer serii i datę ważności. Do oferty dołączone dokumenty wydane przez producenta wyrobu potwierdzające zgodność parametrów oferowanych sterylnych zestawów serwet z normami MDD 93/42, EN 13795, EN ISO 11135 -1 oraz EN 556 – 1?

Odpowiedź: Zamawiający dopuszcza

Pytanie nr 121.

Zadanie 9 poz. 1: Czy Zamawiający wyrazi zgodę na zaferowanie zestawu z serwetami niezawierającymi celulozy ani wiskozy, wykonanymi z chłonnego laminatu polietylenu i włókniny polipropylenowej o gramaturze 62 g/m², wzmocnionymi włókniną polipropylenową o gramaturze 63 g/m². Odporność na przenikanie cieczy – min. 457 cm H₂O o składzie:

- serweta z przylepcem 1 szt. 240x150 cm (dodatkowa warstwa chłonna 37,5x70 cm)
- serweta z przylepnym wycięciem w kształcie U 100x20 cm 1 szt. 260x230 cm (dodatkowa warstwa chłonna 120x80 cm)
- kieszeń z kształtką 40x30 cm
- pokrowiec na kończynę 1 szt. 120x37 cm
- taśma medyczna 1 szt. 50x9 cm
- serweta na stół instrum. 1 szt. 190x150 cm – owinięcie zestawu
- serweta na stolik Mayo 1 szt. 145x80 cm

- serwetki do rąk 2 szt. 40x20 cm

Zestaw w opakowaniu typu „folia-papier”, posiadającym min. dwie samoprzylepne naklejki transferowe zawierające nazwę dostawcy, numer referencyjny produktu, numer serii i datę ważności. Do oferty dołączone dokumenty wydane przez producenta wyrobu potwierdzające zgodność parametrów oferowanych sterylnych zestawów serwet z normami MDD 93/42, EN 13795, EN ISO 11135 -1 oraz EN 556 – 1?

Odpowiedź: Zamawiający dopuszcza

Pytanie nr 122.

Zadanie 11 poz. 2: Czy Zamawiający dopuści serwetę w rozm. 150x200 cm?

Odpowiedź: Zamawiający dopuszcza

Pytanie nr 123.

Zadanie 12 poz. 1: Czy Zamawiający wyrazi zgodę na zaoferowanie zestawu do porodu o składzie:

- serweta z kieszenią pod pośladki 113x90 cm, serweta z chłonnego laminatu polietylenowo-polipropylenowego i włókniny polipropylenowej o gramaturze 56 g/m² Odporność na przenikanie cieczy – min. 250 cm H₂O 1 szt.
- serweta 1 szt. 150x90 cm – owinięcie zestawu
- podkład chłonny 90x60 cm 1 szt.
- podkład chłonny 60x60 cm 1 szt.
- serweta z włókniny kompresowej gram. min. 40 g/m² 80x60 cm 1 szt.
- serwetki włókninowe 25x20 cm 6 szt.

Zestaw w opakowaniu typu „folia-papier”, posiadającym min. dwie samoprzylepne naklejki transferowe zawierające nazwę dostawcy, numer referencyjny produktu, numer serii i datę ważności. Na opakowaniu wyraźnie zaznaczony kierunek otwierania. Serwety posiadają oznaczenia kierunku rozkładania w postaci piktogramów. Zestaw zapakowany w opakowanie papierowo foliowe, sterylizowany tlenkiem etylenu. Zestaw sterylny (metoda sterylizacji: tlenek etylenu) jednorazowego użytku. Materiał obłożenia spełniający wymagania wysokie normy PN EN 13795?

Odpowiedź: Zamawiający dopuszcza

Pytanie nr 124.

Zadanie 12 poz. 2: Czy Zamawiający wyrazi zgodę na zaoferowanie zestawu o składzie:

- serweta T z workiem na płyny 325x250 cm z prostokątnym otworem 35x32 cm z folią chirurgiczną, serweta z chłonnego laminatu polietylenowo-polipropylenowego i włókniny polipropylenowej o gramaturze 56 g/m² Odporność na przenikanie cieczy – min. 250 cm H₂O, Wytrzymałość laminatu na wypychanie na sucho i mokro min. 150 kPa 1 szt.
- podkład chłonny 90x60 cm 1 szt.
- serweta na stół instrum. 1 szt. 190x150 cm – owinięcie zestawu
- serweta na stolik Mayo 1 szt. 145x80 cm
- serwetki włókninowe 20x40 cm 2 szt.

Zestaw w opakowaniu typu „folia-papier”, posiadającym min. dwie samoprzylepne naklejki transferowe zawierające nazwę dostawcy, numer referencyjny produktu, numer serii i datę ważności. Na opakowaniu wyraźnie zaznaczony kierunek otwierania. Serwety posiadają oznaczenia kierunku rozkładania w postaci piktogramów. Zestaw zapakowany w opakowanie papierowo foliowe, sterylizowany tlenkiem etylenu. Zestaw sterylny (metoda sterylizacji: tlenek etylenu) jednorazowego użytku. Materiał obłożenia spełniający wymagania wysokie normy PN EN 13795?

Odpowiedź: Zamawiający dopuszcza

Pytanie nr 125.

Zadanie 13 poz. 1: Czy Zamawiający wyrazi zgodę na zaoferowanie zestawu o składzie:

- serweta z otworem, workiem z sitem i zintegrowanymi nogawicami 260x240 cm otwór: prostokąt 9x11 cm, serweta z chłonnego 3-warstwowego laminatu włókniny wiskozowej, folii polietylenowo-polipropylenowej

i włókniny polipropylenowej o gramaturze 73 g/m² na całej powierzchni. Odporność na przenikanie cieczy – min. 191 cm H₂O, Chłonność w strefie krytycznej – min. 824% 1 szt.

- serweta 90x75 cm 1 szt.
- serweta na stół instrum. 1 szt. 190x150 cm – owinięcie zestawu
- serweta na stolik Mayo 1 szt. 145x80 cm
- taśma medyczna 1 szt. 50x9 cm
- serwetki celulozowe 50x40 cm 4 szt.

Zestaw w opakowaniu typu „folia-papier”, posiadającym min. dwie samoprzylepne naklejki transferowe zawierające nazwę dostawcy, numer referencyjny produktu, numer serii i datę ważności. Do oferty dołączone dokumenty wydane przez producenta wyrobu potwierdzające zgodność parametrów oferowanych sterylnych zestawów serwet z normami MDD 93/42, EN 13795, EN ISO 11135 -1, EN 556-1?

Odpowiedź: Zamawiający dopuszcza

Pytanie nr 126.

Zadanie 14 poz. 1: czy Zamawiający dopuści zestaw o składzie:

- 1 serweta 150x150cm z chłonnego 3-warstwowego laminatu włókniny wiskozowej, folii polietylenowo-polipropylenowej i włókniny polipropylenowej o gramaturze 73 g/m² na całej powierzchni. Odporność na przenikanie cieczy – min. 191 cm H₂O, Chłonność w strefie krytycznej – min. 824%; z otworem o śr. 8 cm, folią chirurgiczną i 2 zintegrowanymi kieszeniami na płyny

- 1 serweta na stół instrum. 190x150 – owinięcie zestawu

Materiał obłożenia spełnia wymagania wysokie normy PN EN 13795. Zestaw posiada min. 2 etykiety samoprzylepne zawierające nr katalogowy, LOT, datę ważności oraz dane producenta. Na opakowaniu wyraźnie zaznaczony kierunek otwierania. Serwety posiadają oznaczenia kierunku rozkładania w postaci piktogramów. Produkt zapakowany w opakowanie papierowo-foliowe. Sterylizowany tlenkiem etylenu?

Odpowiedź: Zamawiający dopuszcza

Pytanie nr 127.

Zadanie 15 poz. 1: Czy Zamawiający dopuści sterylna kieszeń samoprzylepna jednokomorowa, rozm. 40x30cm. Sterylna kieszeń na narzędzia 1-komorowa wykonana z folii polietylenowej z kształtką; opakowanie jednostkowe posiada 2 etykiety samoprzylepne zawierające dane producenta, nr katalogowy, LOT i datę ważności?

Odpowiedź: Zamawiający dopuszcza

Pytanie nr 128.

Zadanie 19 poz. 1: czy Zamawiający dopuści osłonę (pokrowiec) na kończynę dolną, sterylna, nieprzepuszczalna z taśmą mocującą 9x50cm, długość 80cm, szerokość 45cm, stosowana do zabiegów operacyjnych na kończynach dolnych: endoprotezoplastyka, artroskopia?

Odpowiedź: Zamawiający dopuszcza

Pytanie nr 129.

Zadanie 20 poz. 1: czy Zamawiający dopuści sterylny antystatyczny fartuch chirurgiczny z włókniny typu SMS 35g/m², gramatura potwierdzona w niezależnym laboratorium akredytowanym przez PCA. Rękawy proste zakończone niepylącym poliestrowym mankietem o długości min. 8cm. Wiązany na 4 troki mocowane ultradźwiękowo, zewnętrzne w kartoniku. Troki o szer. 3cm, zewnętrzne dł. 70 i 54cm, wewnętrzne dł. 54cm. Szwy wykonane techniką ultradźwiękową, w części szyjnej zapięcie na rzep szer. 2cm, dł. 13 i 5cm. Oznaczenie rozmiaru, rodzaju fartucha, poziomu zabezpieczenia oraz normy EN 13795 widoczne przy złożonym fartuchu. Biozgodny wg PN EN ISO 10993-1 i nie powodujący drażnienia i uczulenia wg PN EN ISO 10993-10. Opakowanie ze wskaźnikiem sterylizacji z 4 naklejkami do dokumentacji z indeksem wyrobu, LOT, datą ważności, identyfikacją wytwórcy. Fartuch bez lateksu z potwierdzeniem na etykiecie. Rozmiary M-115, L-125, XL-140, XXL-155 (±5cm). Termin ważności 5 lat.

Wytrzymałość na rozciąganie na sucho min. 90N/50mm w kierunku wzdłużnym i min. 45N/50mm w kierunku

poprzecznym; uwalnianie cząstek stałych max 2,1 log₁₀; odporność na przenikanie cieczy min. 37cmH₂O, wytrzymałość na wypychanie na sucho 132kPa. Paroprzepuszczalność min. 4541 g/m²x24h. Fartuch pakowany z dwoma rącznikami w rozmiarze min. 40x20cm z wysokochłonnej włókniny kompresowej, piktogram rączników umieszczony na etykiecie głównej. Owinięcie w papier krepowy 60x60cm zgodny z EN 868-2?

Odpowiedź: Zamawiający dopuszcza

Pytanie nr 130.

Zadanie 21 poz. 1 : czy Zamawiający dopuści fartuch chirurgiczny przedni do mokrych zabiegów urologicznych z laminatu włókniny polipropylenowej oraz folii polietylenowo-polipropylenowej, sterylnej długość od pasa do dołu ok.150 cm szerokość fartucha na dole 87cm, szerokość fartucha a górze 40 cm, długość troków do zawiązania w pasie 67cm, długość troka do zamocowania na szyi 52cm?

Odpowiedź: Zamawiający dopuszcza

Pytanie nr 131.

Pytanie dot. projektu umowy:

1. Czy Zamawiający zgadza się aby w § 8 ust. 2 wzoru umowy wyrażenie „10% wartości brutto zadania, którego odstąpienie dotyczy” zostało zastąpione wyrażeniem „10% niezrealizowanej wartości brutto zadania, którego odstąpienie dotyczy”?

Uzasadnione jest aby kara umowna za odstąpienie od umowy była naliczana od wartości niezrealizowanej części umowy, nie zaś od wartości całej umowy. W przeciwnym razie, zwłaszcza w przypadku odstąpienia od umowy po zrealizowaniu jej znaczącej części, kara umowna byłaby niewspółmiernie wysoka w stosunku do wartości niezrealizowanej części umowy, a nawet mogłaby znacznie przewyższać wartość niezrealizowanej części umowy. Taka kara byłaby rażąco wygórowana w rozumieniu art. 484 § 2 Kodeksu cywilnego i naruszałaby zasadę proporcjonalności wyrażoną w art. 7 ust. 1 ustawy Prawo zamówień publicznych.

2. Czy za dni robocze w rozumieniu wzoru umowy będą uważane dni od poniedziałku do piątku, za wyjątkiem dni ustawowo wolnych od pracy?

Odpowiedź: 1. Zamawiający nie wyraża zgody

2. Tak

Pytanie nr 132.

ZADANIE NR 4

1. Poz. nr 4 - czy Zamawiający dopuści możliwość zaoferowania pokrowca na stolik Mayo wykonanego z laminatu o składzie włóknina-folia-włóknina? Pozostałe parametry bez zmian.

Odpowiedź: Zamawiający dopuszcza

Pytanie nr 133.

ZADANIE NR 8

1) 2.Poz. nr 1 - czy Zamawiający dopuści możliwość zaoferowania zestawu podstawowego wykonanego z laminatu PP/PE o gramaturze min.55g/m², o odporności na przenikanie cieczy min. 158 cm H₂O. Skład zestawu zgodny z wymaganiami SWZ, jednakże osłona na stolik Mayo jest w kolorze aqua, taśma samoprzylepna ma rozmiar 10 x 50 cm i wykonana jest z elastycznej włókniny poliestrowej, 4 rączniczki są w rozmiarze 30 x 33cm.

Zestawy w opakowaniach papier-folia, pakowane są w dyspensery, a te w kartony - opakowania zbiorcze. Na opakowaniu brak piktogramu potwierdzającego, że zestaw nie zawiera lateksu. Oznaczenie to nie jest obecnie wymagane i stanowi informację dodatkową w oznakowania wyrobów medycznych.

Pozostałe parametry zestawu bez zmian.

2) 3. Poz. nr 1 - czy Zamawiający dopuści możliwość zaoferowania zestawu chirurgicznego uniwersalnego wzmocnionego, wykonanego z laminatu PP/PE o gramaturze min.55g/m², wzmocnionego włókniną typu SMS, łączna gramatura 110g/m². Odporności na przenikanie cieczy min. 204 cm H₂O w strefie wzmocnionej. Chłonność w strefie krytycznej 350% (ok. 386 ml/m²) Skład zestawu zgodny z wymaganiami SWZ, jednakże taśma samoprzylepna ma rozmiar 10 x 50 cm i wykonana jest z elastycznej włókniny poliestrowej, 4 rączniczki są w rozmiarze 30 x 33cm.

Zestawy w opakowaniach papier-folia, pakowane są w dyspensery, a te w kartony - opakowania zbiorcze. Na

opakowaniu brak piktogramu potwierdzającego, że zestaw nie zawiera lateksu. Oznaczenie to nie jest obecnie wymagane i stanowi informację dodatkową w oznakowania wyrobów medycznych.

Pozostałe parametry zestawu bez zmian.

Odpowiedź: pkt. 1 i 2 -Zamawiający dopuszcza

Pytanie nr 134.

ZADANIE NR 11

- 1) 4.Poz. nr 1 - czy Zamawiający dopuści możliwość zaoferowania serwety zgodnej z SWZ, jednakże posiadającej otwór o średnicy 10 cm?
- 2) 5.Poz. nr 2 - czy Zamawiający dopuści możliwość zaoferowania serwety zgodnej z SWZ, jednakże w rozmiarze 150 x 175 cm?

Odpowiedź: pkt 1 i 2 - Zamawiający dopuszcza