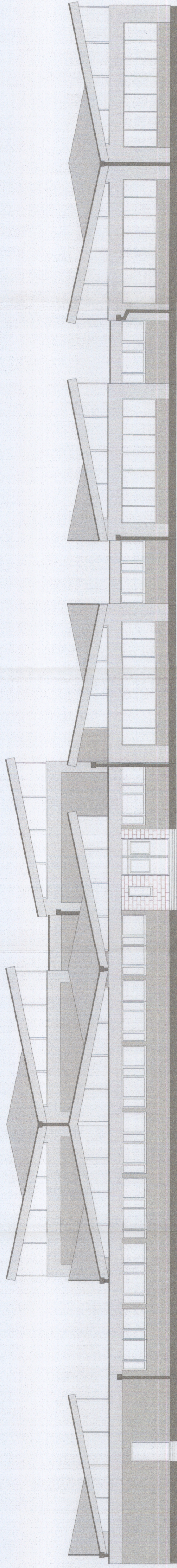
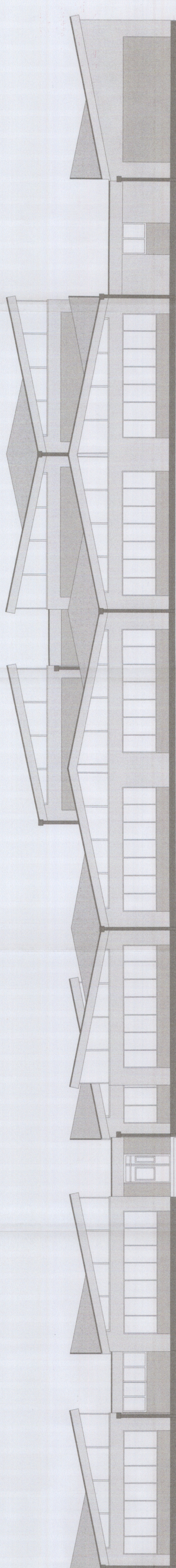


STAN PROJEKTOWANY

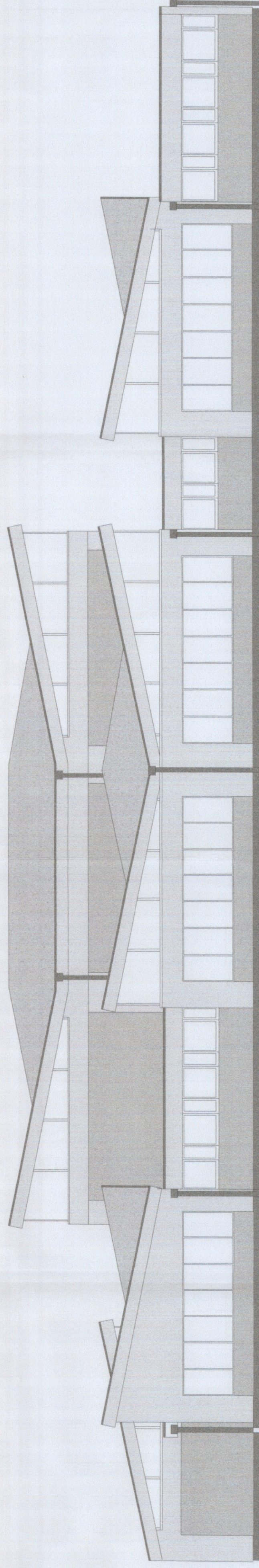
ELEWACJA PÓŁNOCNA - FRONTOWA



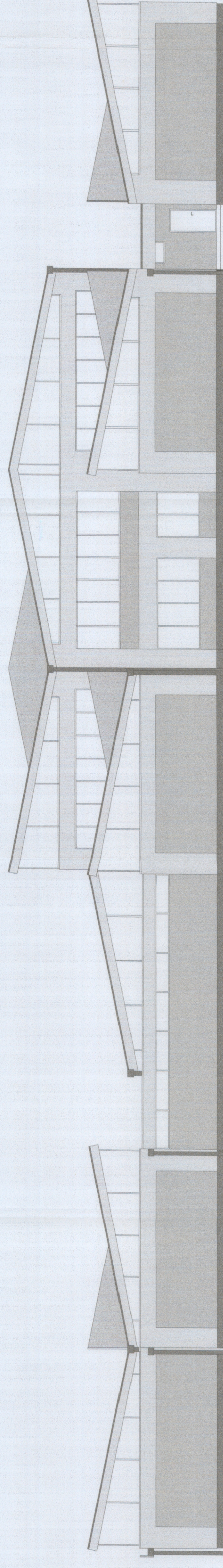
ELEWACJA POŁUDNIOWA - OD BOISKA



ELEWACJA WSCHODNIA



ELEWACJA ZACHODNIA



UWAGI:

1. Orynnowanie i obróbki - blacha ocynkowa gr. 0,5mm - RAL 7042
- Zastosować przekroje elementów:
  - rynnę Ø150mm - szlucery do rynn dopasować do rynn
  - istniejących odpływów
  - rury spustowe Ø150
2. Pokrycie dachu - papa termozgrzewalna
3. Tynk siłkatowy gr. 1,5mm barwiony w masie - na całej powierzchni ułożyć klej z siatką przed ułożeniem nowego tynku
4. Tynk siłkatowy gr. 1,5mm barwiony w masie - na całej powierzchni ułożyć klej z siatką przed ułożeniem nowego tynku
5. Kominki żeliwne dachowe wymienić na PVC w kolorze grafitowym
6. Kolorystyka elewacji
  - RAL 9003
  - RAL 9002
7. Cokoł malowany farbą silikonową,
  - RAL 7042

**URZĄD MIASTA PŁOCKA**  
Wydział Strategii, Architektury i Urbanistyki  
Referat Rewitalizacji i Estetycznej Miasta

*Załącznik nr 1 do opinii Zespołu do spraw Estetyki Miasta*

p.o. DYREKTORA WYDZIAŁU Strategii, Architektury i Urbanistyki  
*Michał Babiński*

NAZWA OPRACOWANIA: PROJEKT ARCHITEKTONICZNO - BUDOWLANY

NAZWA I ADRES INWESTYCJI: MODERNIZACJA POKRYCIA DACHOWEGO I ELEWACJI BUDYNKU SZKOŁY PODSTAWOWEJ NR 1 W PŁOCKU

DZIAŁKA NR EWIDENCYJNY 1398/2

JEDNOSTKA PROJEKTOWA: ArchiCon

INWESTOR: Gmina Miasto Płock 09-400 Płock ul. Stary Rynek 1

ZESPÓŁ PROJEKTOWY		PODPIS:	
IMIE I NAZWISKO:	NR UPRAWNIENI:	IMIE I NAZWISKO:	PODPIS:
mgr inż arch. Aleksandra Kruszyna-Ksepka	WA-44/89		
mgr inż. Marcin Zawadka	MAZ/0484/PB/01/8		

TYTUŁ RYSUNKU: PROJEKTOWANA KOLORYSTYKA ELEWACJI

FAZA PROJEKTU:	REWIZJA:	BRANŻA:	DATA:	SKALA:	NUMER RYS:
Projekt budowlany	-	-	05-2022	1:100	1

WZGLĘDNE PRAWA AUTORSKIE ZASTRZEŻENIE. KOPLOWANIE W ANGIELSKIM FORMIE CZEŚCI WYKAZU BEZ PREWENCJI ZŁOŻY AUTORA ZABRONIONE. Dł. 4. 4. 20. 05. 1984. 10. 24. 2022. 10. 24. 2022. 10. 24. 2022.