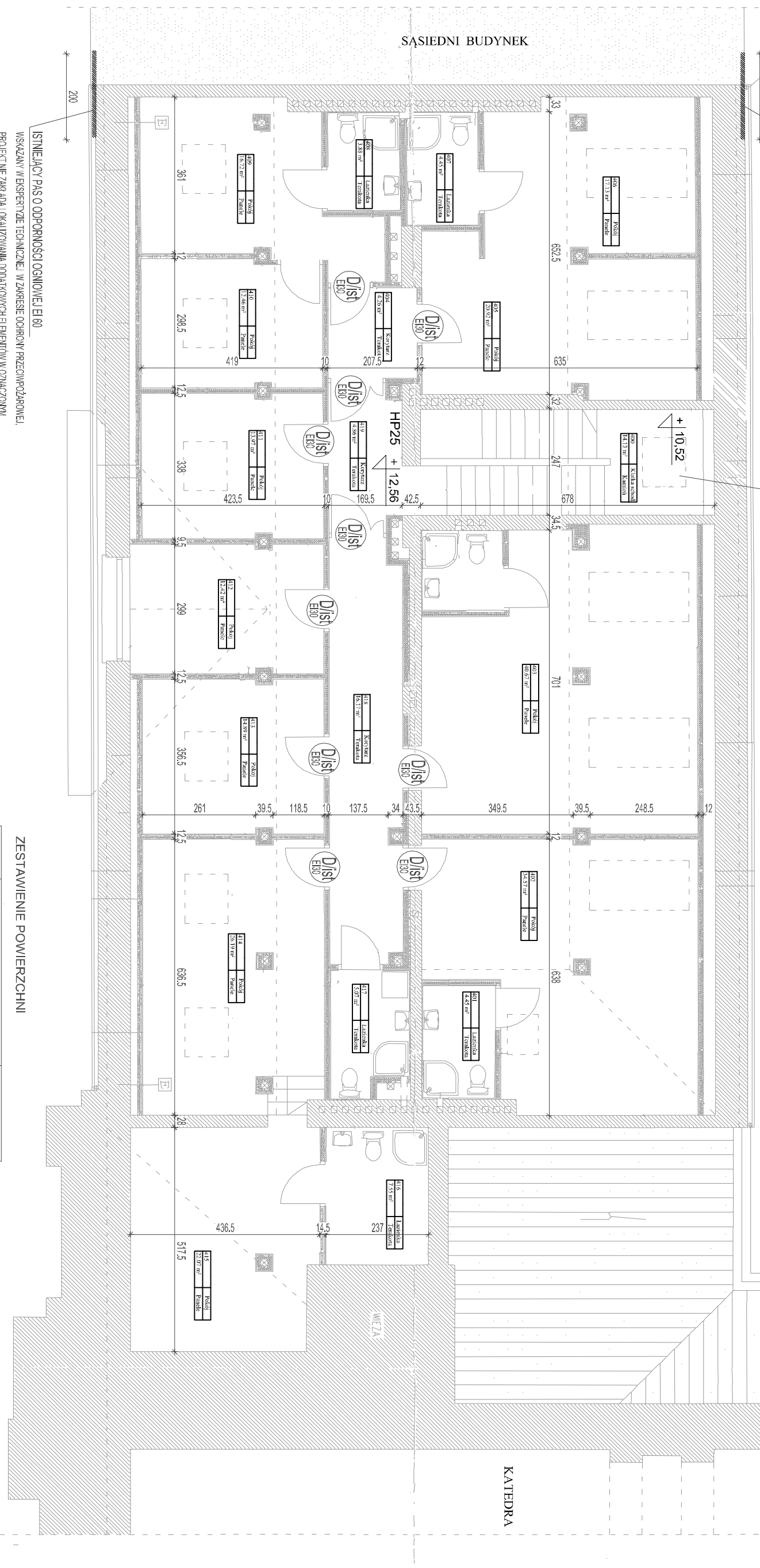



ISTNIEJĄCY PAS O OPORNOŚCI OGÓLNEJ EI 60  
WISZĄCYM I EKSPERYCIE TECHNICZNEJ W ZAKRESIE OCHRONY PRZEMIOŹROWEJ  
PROJEKT NIE ZAKŁADA LOKALIZOWANIA DOŁĄCZONYCH ELEMENTÓW W OZNACZONYM  
PASE. Z WYMAGANĄ GRUBOŚĆ SZYNY WYMAGANA OPORNOŚĆ OGÓLNA ISTNIEJĄCYCH  
ELEMENTÓW JEST SUFFICIENT.

## ISTNIEJĄCE OKNO ODDYMIAJĄCE



## ZESTAWIENIE POWIERZCHNI

NR	NIAZWA	POW. URZYTOKOWA
400	KLATKA SCHODOWA	14,13 m2
401	ŁAZIENKA	4,45 m2
402	POKOJ	8,16 m2
403	POKOJ	40,67 m2
404	KORYTARZ	4,26 m2
405	POKOJ	20,92 m2
406	POKOJ	17,13m2
407	ŁAZIENKA	4,45m2
408	ŁAZIENKA	3,88 m2
409	POKOJ	16,72 m2
410	POKOJ	12,46 m2
411	POKOJ	13,97 m2
412	POKOJ	12,42 m2
413	POKOJ	14,89 m2
414	POKOJ	26,19 m2
415	POKOJ	22,07 m2
416	ŁAZIENKA	7,55 m2
417	ŁAZIENKA	5,07 m2
418	KORYTARZ	16,17 m2
419	KORYTARZ	4,86 m2
RAZEM:		270,42 m2

		ul. NIEZŁWIEDZIA 8D, 02-737 WARSZAWA TEL. (+48 22) 853 87 42, 853 87 43; FAX 853 87 44	
Z.U.P.		Nazwa i adres obiektu budowlanego: <b>KATEDRA POLOWA WOJŚCIA POLSKIEGO</b> Komplex wojskowy ul. Długa 13/15 w Warszawie, działka 12 obręb 5-02-08	
Przedmiot opracowania: PROJEKT WYKONAWCZY DLA ZADANIA nr 01605 DOPASOWANIE BUDYNKU KATEDRY POLOWEJ WP ORAZ BUDYNKOW PRZYLEGLYCH W ELEMENTY ZABEZPIECZENIA PRZECIWPÓŻAROWEGO PRZY ul. DŁUGIEJ 13/15 W WARSZAWIE		Data: <b>Czerwiec 2018r</b>	
Temat opracowania: <b>RZUT PODDAŁSZA - Budynek nr 13</b>		Skala: Nr rys: <b>1:100</b> <b>10</b>	
Branża: <b>ARCHITEKTONICZNO-BUDOWLANA</b>		Tytuł: <b>PROJEKT WYKONAWCZY</b>	
Projektował: mgr inż. arch. Jacek Szlis		Uprawnienia: Bl /96/01	
Opracował: mgr inż. arch. Stanisław Rzepecki		Podpis:	
Kierownik zespołu: mgr inż. Andrzej Rzepecki		St-51/75, St-53/74	