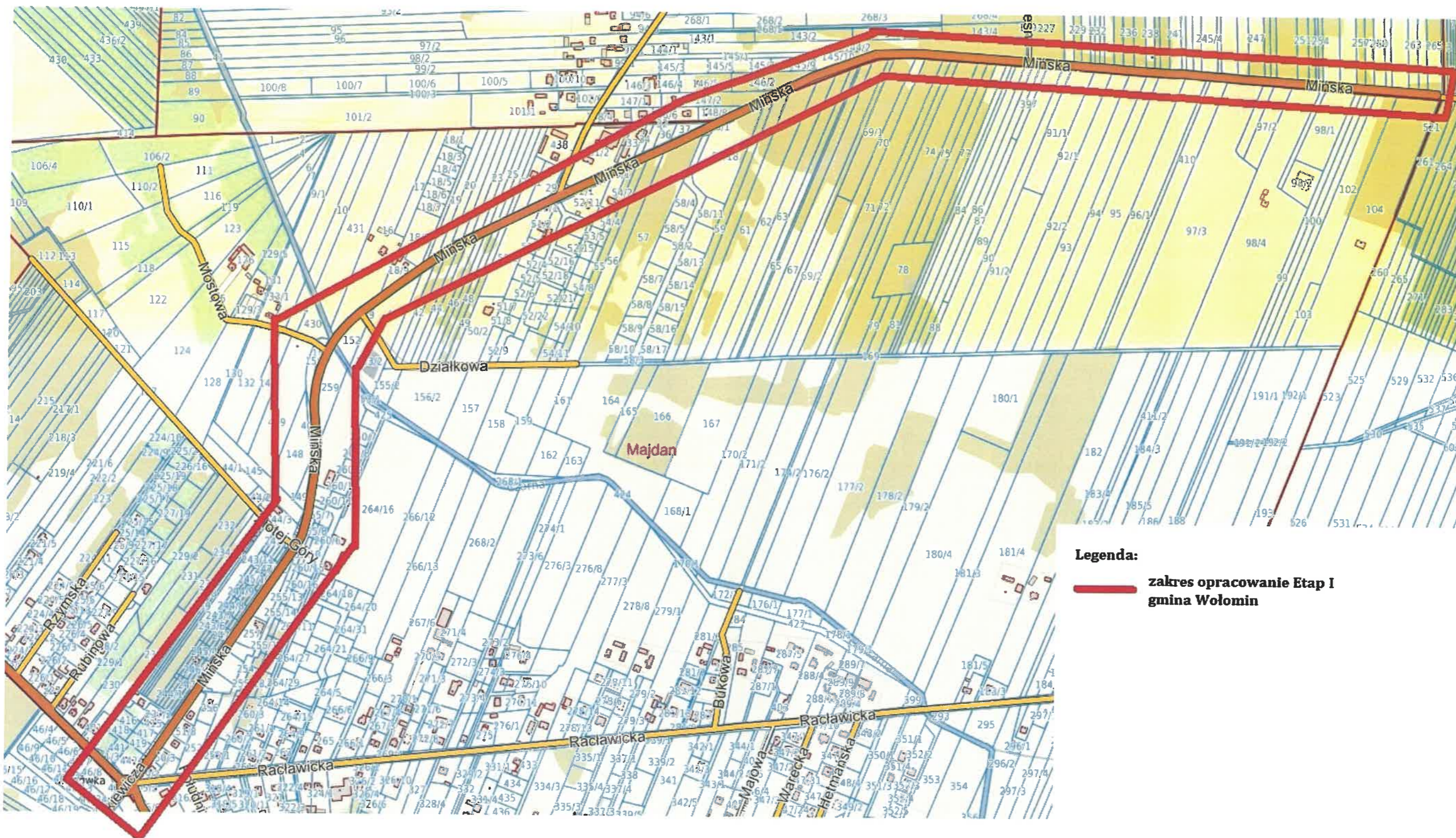


Mapa orientacyjna dla zadania:

Wykonanie dokumentacji p.n.: „Rozbudowa drogi powiatowej Nr 4311W na odcinku od ronda na skrzyżowaniu ul. Mińskiej, Watykańskiej, Wyszyńskiego i Kasprzykiewicza w msc. Majdan (wraz z przebudową ronda) do granic administracyjnych gminy Wołomin, gmina Wołomin oraz na odcinku od granic administracyjnych gminy Poświętne do skrzyżowania dz. ew. nr 766 i 612 w msc. Ręczaje Polskie, gm. Poświętne” wraz z uzyskaniem zezwolenia na realizację inwestycji drogowej (ZRID)

w ramach zadania: Dokumentacja projektowa rozbudowy DP 4311W od msc. Majdan, gm. Wołomin do msc. Ręczaje Polskie, gm. Poświętne

ETAP I



Mapa orientacyjna dla zadania:

Wykonanie dokumentacji p.n.: „Rozbudowa drogi powiatowej Nr 4311W na odcinku od ronda na skrzyżowaniu ul. Mińskiej, Watykańskiej, Wyszyńskiego i Kasprzykiewicza w msc. Majdan (wraz z przebudową ronda) do granic administracyjnych gminy Wołomin, gmina Wołomin oraz na odcinku od granic administracyjnych gminy Poświętne do skrzyżowania dz. ew. nr 766 i 612 w msc. Ręczaje Polskie, gm. Poświętne” wraz z uzyskaniem zezwolenia na realizację inwestycji drogowej (ZRID)

w ramach zadania: Dokumentacja projektowa rozbudowy DP 4311W od msc. Majdan, gm. Wołomin do msc. Ręczaje Polskie, gm. Poświętne

ETAP II

