

RZUT STROPU NAD 12 PIĘTREM (+12)

POMORSKI URZĄD WOJEWÓDZKI
w GDANSKU

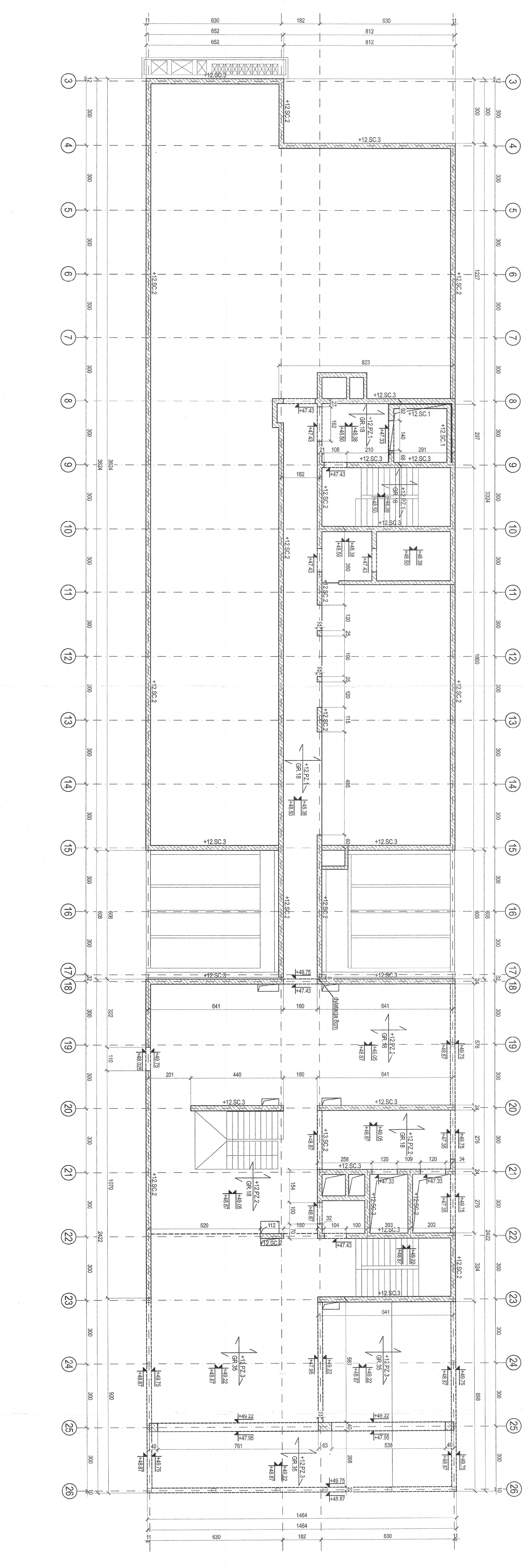
WYKONANIE PRZEZ
KONSTRUKTORA
PRZEBUDOWY
Ciepłota

ZESTAWIENIE ELEMENTÓW ŻELBETOWYCH - POZIOM +12

POZYCJA	ELEMENT ŻELBETOWY	PRZEKRÓJ	Grubość	SPÓD
+12.PZ.1	plyta żelbetowa	18cm	+48.50m	
+12.PZ.2	plyta żelbetowa	18cm	+48.87m	
+12.PZ.3	plyta żelbetowa	35cm	+48.87m	
+12.SC.1	ściana żelbetowa	20cm		
+12.SC.2	ściana żelbetowa	22cm		
+12.SC.3	ściana żelbetowa	24cm		

ZESTAWIENIE ELEMENTÓW ŻELBETOWYCH - POZIOM +13

POZYCJA	ELEMENT ŻELBETOWY	PRZEKRÓJ	SPÓD
+13.SC.1	ściana żelbetowa	20cm	
+13.SC.2	ściana żelbetowa	22cm	



UWAGI

1. Projekt konstrukcji rozpatrywad z projektem architektury oraz z projektami branżowymi.
2. Rysunek rozpatrywad łącznie z opisem technicznym.
3. Kola wysokościowa na rysunku określa spód elementu konstrukcji.
4. Poziom 20.00m przyjęto rzędną wykończoną posadzki na parterze budynku nadbudowywanego.
5. Jednostki na rysunku: wymiary - centymetry [cm], rzędne - metry [m].

BETON KONSTRUKCYJNY	C30/37
STAL ZBROJENIOWA	A-IIIIN (RB500MM)
STAL PROFILOWA	S355
KLASA EKSPOZYCJI	XC1

RZUT STROPU NAD 12 PIĘTREM (+12)
SKALA 1:100
BRANŻA: KONSTR.

KONSTRUKCJA
BUDYNEK WIELOFUNKCYJNY AMW
ZE STACJĄ TRANSFORMATOROWĄ
GDYNIA UL. ŚMIDOWICZA 69

AUTOR PROJEKTU: Inż. Krystian Balcerowicz
OPRACOWANIE: do projektu i wykonania robót budowlanych
PRZEGLĄD: do projektu i wykonania robót budowlanych
DATA: 04.2021

SPRZĄDZAJĄCY: mgr inż. Piotr Gozdziński
KONWALSKI architekti sp. z o.o.
ul. +56) 66 00 105
ul. +56) 66 00 105

BAL KON
www.balkon.pl
K15