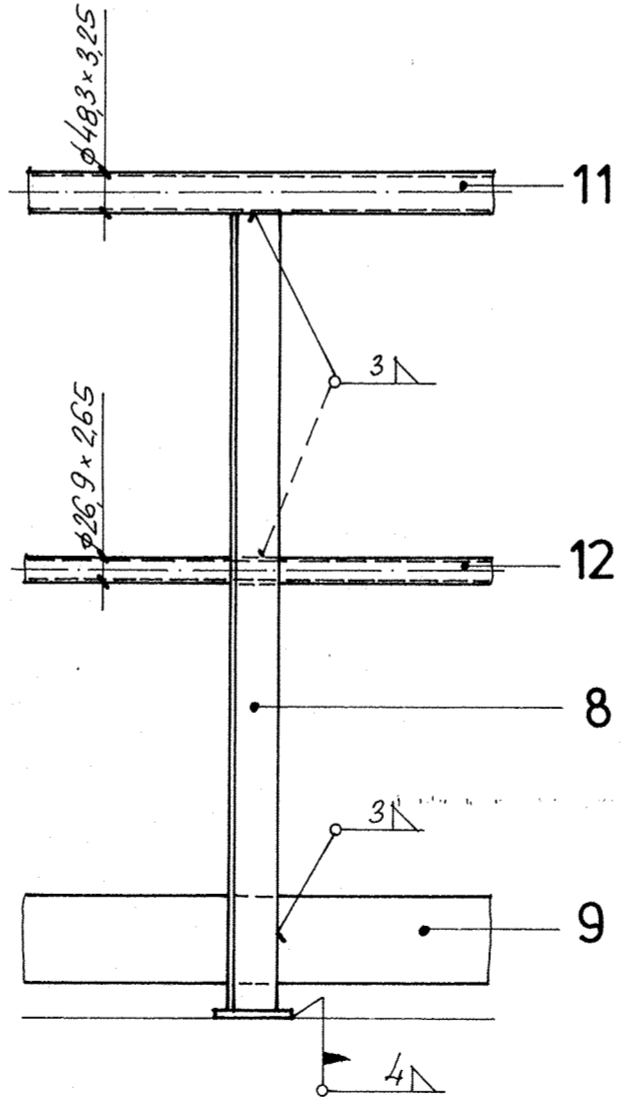
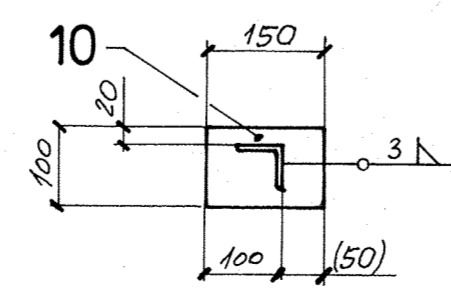
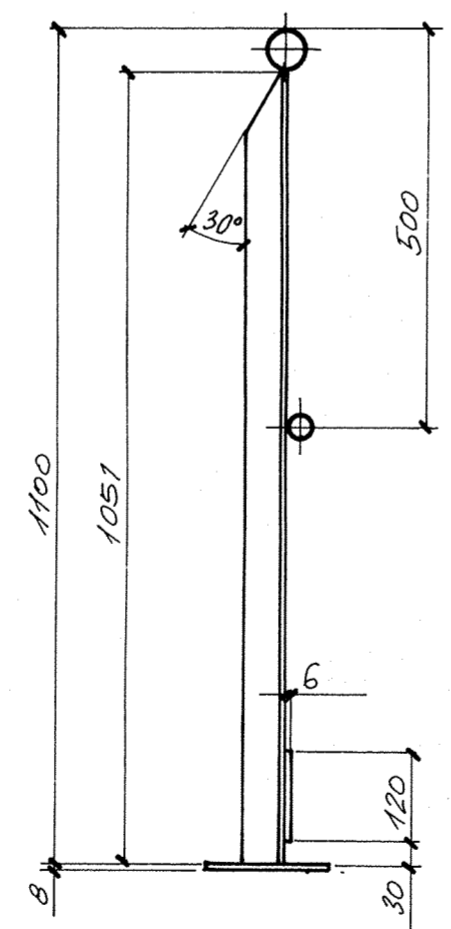
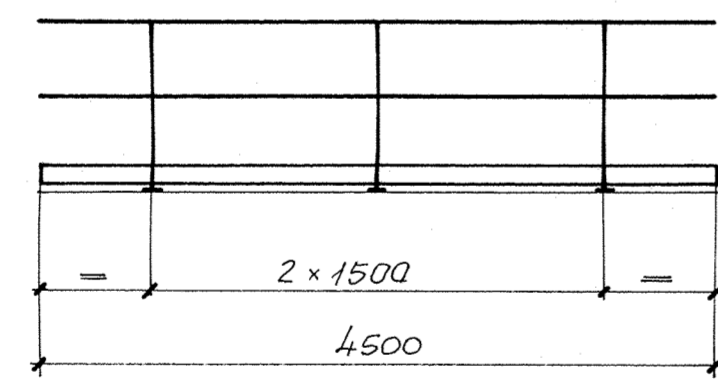
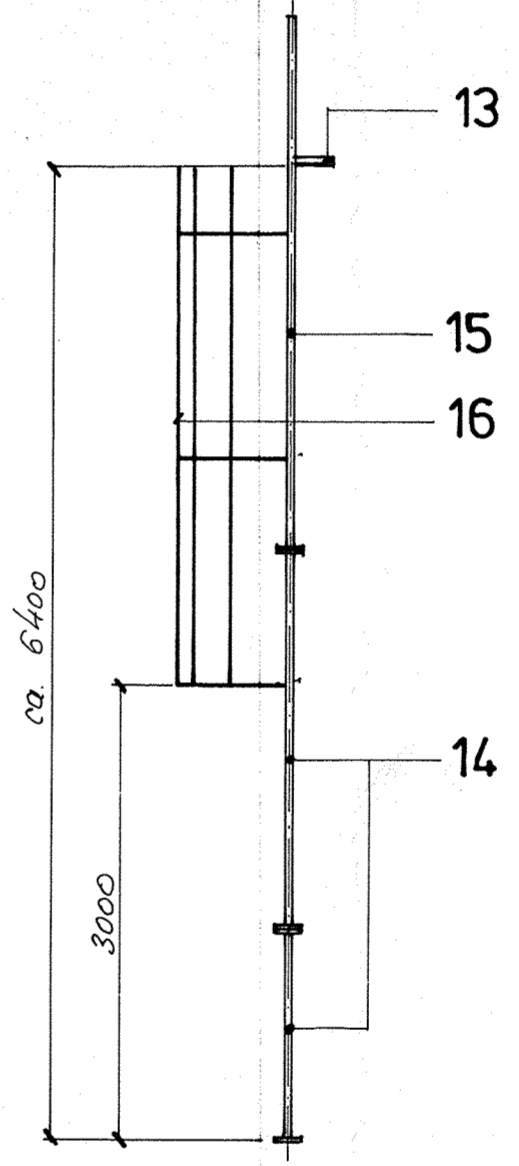


Geländer x 6



Steigleiter



Alle nicht bemaßten Schweißnähte a = 4 mm

ISO/128 Methode E		Freimaßtoleranzen für Schweißkonstruktionen For untoleranced welded components see B DIN 8570		Maße ohne Toleranzangabe Dim. w/o tolerances: DIN 7168-m		Oberfl.-Angabe nach DIN/ISO 1302 Dim. for roughness por: Rauheitsmaßgröße roughness criteria: Rz DIN 4768		HAUPTTITEL MBM INDUSTRIEANLAGEN GMBH & CO. WT - Odra Stahlbau	
Tolerierung ISO 8015-s		Oberflächenrauhheit: Vorzugsreihe vereinf. Eintragung Surface roughness: selected range, simplified symbol		Frühere Oberfl.-Zeichen old symbol		Werkstückkanten ohne Angabe nach: DIN 6784 Chamfers w/o dimension as per: Außenkante outer edge: -0,5 / -0,3; Innenkante inner edge: +0,5 / +0,3		UNTERTITEL Bühne + 8,0m	
		<ul style="list-style-type: none"> ✓ = beliebig optional ✓/ = R_a = 100 ✓/ = R_a = 25 ✓/ = R_a = 6,3 		<ul style="list-style-type: none"> ~ ▽ ▽▽ ▽▽▽ 		<ul style="list-style-type: none"> Außengewinde bis auf Kern-Ø, Gewindeführung bis auf Gewinde-Ø unter 45° angesenkt. Chamfers w/45 deg: external thread: down to core dia internal thread: up to thread dia Brennschnitte II B DIN 2310 flame cutting per DIN 2310 class II B 		ZEICHNUNGS-NR. P. 04 94 07 - ZWT - 4981 - 2	
Paßmaß/Dim.		Abmaß/Tol.		Funktionalität der Einzelteile in der Gesamtkonzeption muß gewährleistet sein.		Ausgabe		Maßstab 1 : 10 1 : 5	
Änderung		Tag		Name		Ers. für		Ers. durch	
Index		Index		Index		Index		Index	

© MBM Industrieanlagen, Aalen. Weitergabe, sowie Vervielfältigung dieser Unterlagen und Mitteilung ihres Inhaltes nicht gestattet. Zuwiderhandlungen werden strafrechtlich verfolgt und verpflichten zu Schadensersatz.