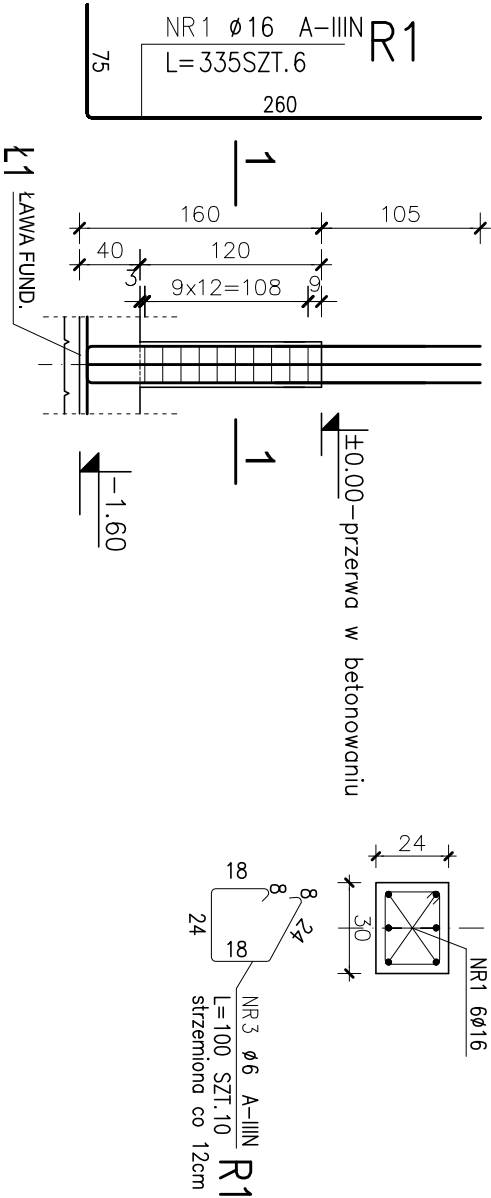
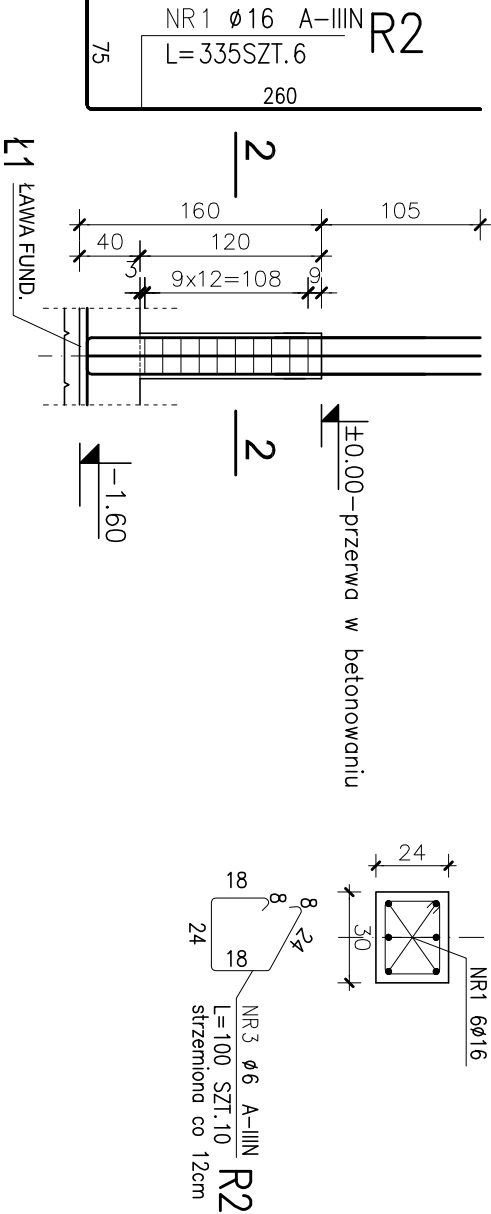


RDZENIE R1-R2  
WIATA MAGAZYNOWA  
SKALA 1:25/50

RDZEŃ ŻELBETOWY R1(24x30cm) (1SZT.)  
SKALA 1:50



RDZEŃ ŻELBETOWY R2(24x30cm) (1SZT.)  
SKALA 1:50



ZESTAWIENIE STALI

POZ.	NR PRĘTA	RODZAJ STALI	DŁUGOŚĆ [cm]	LICZBA SZTUK	DŁUGOŚĆ ŁĄCZNA [m]		UWAGI
					ø6	ø16 A-IIIN	
R1	1	ø16 A-IIIN	335	6		20.1	
	3	ø6 A-IIIN	100	10			
R2	1	ø16 A-IIIN	335	6		20.1	
	3	ø6 A-IIIN	100	10			
DŁUGOŚĆ RAZEM [m]					20	40.2	
MASA JEDNOSTKOWA [kg/m]					0.222	1.578	
MASA [kg]					4.44	63.44	
MASA OGÓŁEM [kg]						67.88	
WYKONAĆ: x 1						67.88	

BETON: C25/30 (B30)  
STAL: ZBROJENIE GŁÓWNE A-IIIN  
STRZEMIIONA A-IIIN  
GRUBOŚĆ OTULENIA: 3cm

<b>PRACOWNIA PROJEKTOWA</b> Biurowo-techniczne mgr inż. Marek Buko 11-500 Głyszko ul. Sportowa 15 tel. 501 056 948		Nazwa i adres inwestycji: Budowa i wybudowanie Zbiornika Odpadów Komunalnych (PSZOK) z punktem wymiennym używanym wraz z infrastrukturą towarzyszącą w miejscowości Głyszko Głyszko, dz. nr 1215/1, ul. Wileńsko, obr. 2		Nr rys. K21A
mgr inż. Marek Buko 11-500 Głyszko ul. Sportowa 15 tel. 501 056 948		Inwestor: Mazurski Związek Międzygminny - Gospodarka Odpadami ul. Pocztowa 2, 11-500 Głyszko		Sporządził: mgr inż. Marek Buko
Obejcie: WłAŚCICIEL PSZOK WłAŚCICIEL konstrukcja		Temat rysunku: RDZENIE R1-R2 WIATA MAGAZYNOWA		Projektant: Ryszard Borys Upr. bud. nr 1483/60
				Skala: 1:25/50
				Data opracowania: 12.2022r.