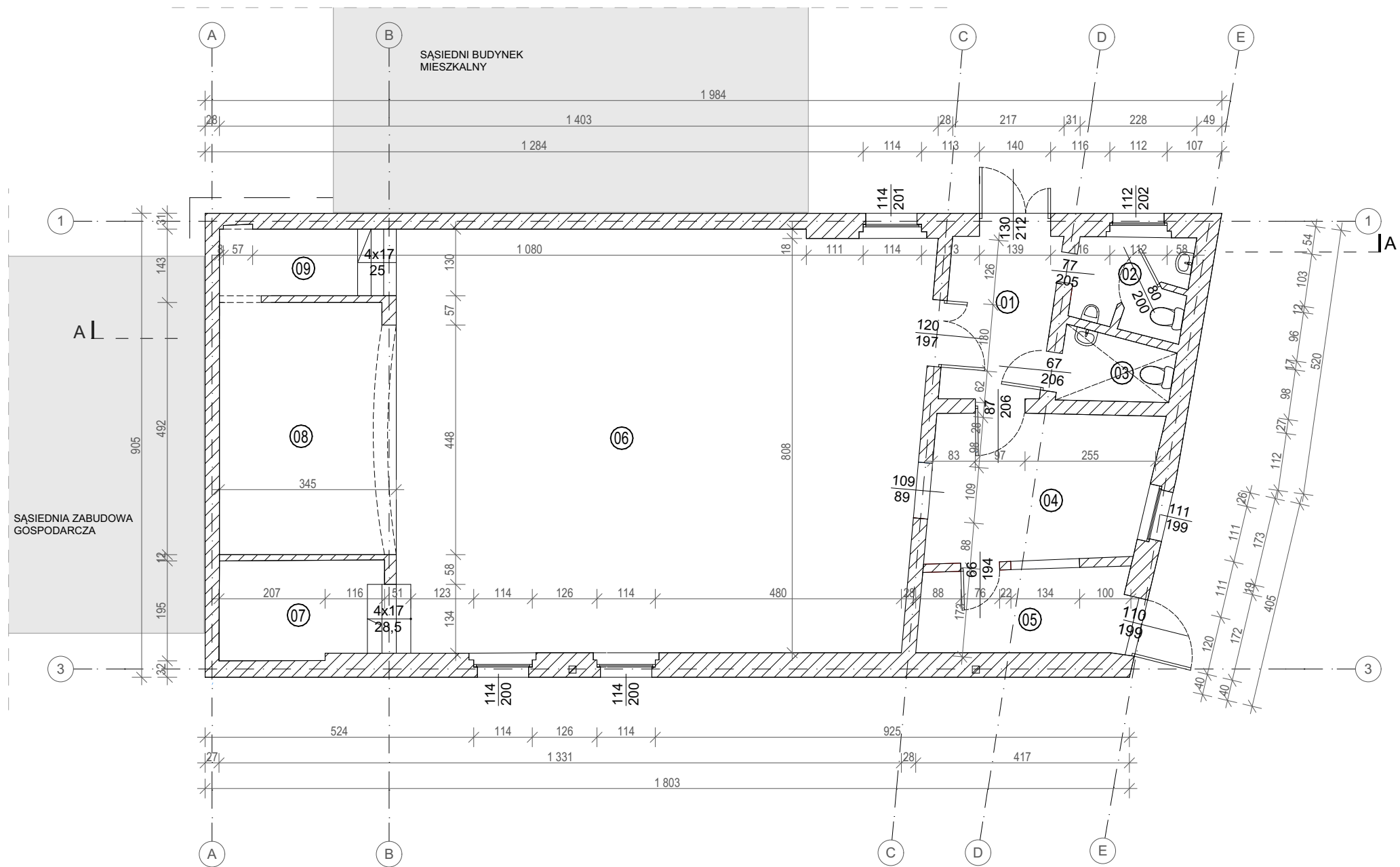


STAN ISTNIEJĄCY  
Rzut parteru, skala 1:100



Zestawienie powierzchni przyziemia			
Nr pom.	Nazwa pomieszczenia	Posadzka	Powierzchnia (m2)
01	Korytarz	pl. ceramiczne	6,50
02	Toaleta 1	pl. ceramiczne	3,90
03	Toaleta 2	pl. ceramiczne	2,70
04	Sklep zaplecze	pl. ceramiczne	12,10
05	Sklep sprzedaż	pl. ceramiczne	6,40
06	Sala główna	pl. ceramiczne	84,00
07	Pom. gospodarcze	pl. ceramiczne	6,10
08	Scena	pl. ceramiczne	16,87
09	Pom. gospodarcze	pl. ceramiczne	4,50

razem: 143,07

Zamierzenie budowlane Przebudowa i remont budynku świetlicy wiejskiej na działce nr ewid. 143 w Skłodowicach		
Adres inwestycji działka nr ewid. 143 w Skłodowicach,		
Projektant mgr inż. arch. Sławomir Koń	Nr uprawnień A-131/90	Podpis
Opracował mgr inż. Piotr Indyk mgr inż. arch. Katarzyna Kulpa mgr inż. arch. Jakub Gontarz mgr inż. arch. Martyna Ostyńska mgr inż. arch. Monika Kołodziejczyk mgr inż. arch. Hubert Janzer mgr inż. arch. Katarzyna Skoczylas		mgr inż. arch. Izabela Szarzyńska mgr inż. Dominika Chudy mgr inż. arch. Agata Tur mgr inż. arch. Karolina Broda mgr inż. arch. Monika Postrożna mgr inż. arch. Aleksandra Kras mgr inż. arch. Natalia Pjerożak inż. Kacper Wawro
Tytuł rysunku STAN ISTNIEJĄCY- Rzut parteru		
Skala 1:100	Data: 11.2023	Nr rys. I1