

INFORMACJA O KONSORCJUM

Citonet - Bydgoszcz Sp. z o.o. z siedzibą w Bydgoszczy przy ul. Wyścigowej 7 oraz Toruńskie Zakłady Materiałów Opatrunkowych S.A. z siedzibą w Toruniu przy ul. Żółkiewskiego 20/26 oświadczają, że utworzyły konsorcjum w celu wspólnego ubiegania się o udzielenie zamówienia ogłoszonego przez Wojewódzki Szpital Specjalistyczny we Włocławku na **SUKCESYWNĄ DOSTAWĘ RÓŻNEGO SPRZĘTU MEDYCZNEGO JEDNORAZOWEGO I WIELORAZOWEGO UŻYTKU PRZEZ OKRES 24 MIESIĘCY** - Znak postępowania : DZP/ 53 /2023

- Lider konsorcjum - Citonet-Bydgoszcz Sp. z o.o.
- Członek konsorcjum - Toruńskie Zakłady Materiałów Opatrunkowych S.A.

W razie zawarcia umowy z Zamawiającym:

- Toruńskie Zakłady Materiałów Opatrunkowych S.A. będą sprzedawać i dostarczać wyroby Zamawiającemu;
- Citonet - Bydgoszcz Sp. z o.o. będzie utrzymywać roboczy kontakt z Zamawiającym w sprawie realizacji umowy z Zamawiającym (składania zamówień, dostaw, reklamacji, itp.) poprzez swoich przedstawicieli handlowych
- Citonet - Bydgoszcz Sp. z o.o. będzie poprzez swoich przedstawicieli handlowych prezentować wyroby Zamawiającemu i udzielać Zamawiającemu wyjaśnień dotyczących wyrobów;
- Citonet - Bydgoszcz Sp. z o.o. będzie koordynować działania stron oraz zapewni pomoc, w szczególności organizacyjną, doradczą, edukacyjną, logistyczną, marketingową, techniczną, materiałową, personalną zwłaszcza w razie zaistnienia lub zagrożenia zaistnienia jakichkolwiek zakłóceń w wykonywaniu Umowy z Zamawiającym, stosownie do bieżących potrzeb, aby zapewnić należyte (w szczególności co do jakości i terminowości) wykonanie Umowy z Zamawiającym.

Adres do korespondencji:

Toruńskie Zakłady Materiałów Opatrunkowych S.A.

ul. Żółkiewskiego 20/26 87-100 Toruń

Adres e-mail: bartosz.gerc@tzmo-global.com

Telefony kontaktowe:

Tel. 056 612 35 78

Fax. 056 612 35 08

Konsorcjum w składzie:

Citonet Bydgoszcz sp. z o.o. - Lider
ul. Wyścigowa 7
85-740 Bydgoszcz

Toruńskie Zakłady Materiałów
Opatunkowych S.A. - Członek
ul. Żółkiewskiego 20/26
87-100 Toruń

.....

(Dane Wykonawcy)

Toruń, dnia 31.10.2023r.

(miejscowość)

FORMULARZ OFERTOWY

Nawiązując do ogłoszenia o przetargu nieograniczonym pn. „**SUKCESYWNA DOSTAWA RÓŻNEGO SPRZĘTU MEDYCZNEGO JEDNORAZOWEGO I WIELORAZOWEGO UŻYTKU PRZEZ OKRES 24 MIESIĘCY.**” Znak postępowania: **DZP/53/2023** dla Wojewódzkiego Szpitala Specjalistycznego im. błogosławionego księdza Jerzego Popiełuszki we Włocławku, które przekazane zostało zgodnie z art. 130 ust. 1 pkt 1 ustawy Prawo zamówień publicznych Urzędowi Publikacji Unii Europejskiej w dniu **16.08.2023r.**, i opublikowane Dzienniku Urzędowym Unii Europejskiej w dniu **21.08.2023r.**, pod nr **2023/S 159 - 504137** oraz zamieszczone na tablicy ogłoszeń w siedzibie Zamawiającego i na platformie zakupowej: <https://platformazakupowa.pl/pn/szpital.wloclawek> w dniu **21.08.2023r.**, zgodnie z wymaganiami określonymi w SWZ dla tego postępowania składamy niniejszą ofertę. Oferujemy realizację przedmiotu zamówienia:

Część nr 38

Łączna wartość netto części nr 38 : 3 552,00 PLN
(Słownie: trzy tysiące pięćset pięćdziesiąt dwa złote 00/100)

Łączna wartość brutto części nr 38 : 3 836,16 PLN
(Słownie: trzy tysiące osiemset trzydzieści sześć złotych 16/100)

Oferujemy 3 - (maksymalnie 5 dni roboczych) – dniowy termin dostawy liczony od dnia złożenia zamówienia w formie e-mailowej.

Część nr 41

Łączna wartość netto części nr 41 : 27 484,00 PLN
(Słownie: dwadzieścia siedem tysięcy czterysta osiemdziesiąt cztery złote 00/100)

Łączna wartość brutto części nr 41 : 29 682,72 PLN
(Słownie: dwadzieścia dziewięć tysięcy sześćset osiemdziesiąt dwa złote 72/100)

Oferujemy 3 - (maksymalnie 5 dni roboczych) – dniowy termin dostawy liczony od dnia złożenia zamówienia w formie e-mailowej.

Część nr 93

Łączna wartość netto części nr 93 : 104 575,63 PLN

(Słownie: sto cztery tysiące pięćset siedemdziesiąt pięć złotych 63/100)

Łączna wartość brutto części nr 93 : 112 941,68 PLN

(Słownie: sto dwanaście tysięcy dziewięćset czterdzieści jeden złotych 68/100)

Oferujemy 3 - (maksymalnie 3 dni roboczych) – dniowy termin dostawy–uzupełnienie składu konsygnacyjnego liczony od dnia złożenia zamówienia w formie e-mailowej.

Oświadczamy, że przedmiot zamówienia spełnia wymagania określone w niniejszej SWZ oraz w załącznikach od nr 2.1 do nr 2.98 niniejszej SWZ.

Dane dotyczące wielkości przedsiębiorstwa

Czy Wykonawca jest:

☐ mikroprzedsiębiorstwem

☐ małym przedsiębiorstwem

☐ średnim przedsiębiorstwem

☐ jednoosobowa działalność gospodarcza

☐ osoba fizyczna nie prowadząca działalności gospodarczej

☒ inny rodzaj - dotyczy lidera i członka konsorcjum

* zaznaczyć właściwe

Oświadczamy, że:

1. Pozostajemy związani niniejszą ofertą przez okres 90 dni licząc od dnia, w którym upłynął termin składania ofert.

2. Projekt umowy stanowiący załącznik do niniejszej SWZ został przez nas zaakceptowany i w przypadku wyboru naszej oferty zobowiązujemy się do zawarcia umowy na proponowanych warunkach w miejscu i terminie wskazanym przez Zamawiającego.

3. Jesteśmy**/ ~~nie jesteśmy~~ płatnikiem podatku od towaru i usług (VAT) NIP: Lider - 554-030-89-51

Członek: 879-016-67-90

4. Oświadczamy, że zapoznaliśmy się z treścią Specyfikacji Warunków Zamówienia oraz wszystkimi jej załącznikami i nie wnosimy do niej zastrzeżeń oraz otrzymaliśmy od Zamawiającego niezbędne informacje do przygotowania oferty.

5. Oświadczamy, że wybór naszej oferty będzie prowadził do powstania u Zamawiającego obowiązku podatkowego:

☒ NIE

☐ TAK, w związku z tym przedstawiamy informacje dotyczące:

- nazwy (rodzaj) towaru, którego dostawa będzie prowadziła do powstania obowiązku podatkowego:
.....
- wartości towaru objętego obowiązkiem podatkowym Zamawiającego, bez kwoty podatku:
.....
- stawki podatku od towarów i usług, która zgodnie z wiedzą Wykonawcy, będzie miała zastosowanie:
.....

(w przypadku braku wypełnienia powyższych informacji, w tym braku zaznaczenia odpowiedzi TAK/NIE Zamawiający uzna, że wybór oferty wykonawcy nie będzie prowadził do powstania u Zamawiającego obowiązku podatkowego)

6. Oświadczam, że wypełniłem obowiązki informacyjne przewidziane w art. 13 lub art. 14 RODO wobec osób fizycznych, od których dane osobowe bezpośrednio lub pośrednio pozyskałem w celu ubiegania się o udzielenie zamówienia publicznego w niniejszym postępowaniu.

7. Wskazuję części zamówienia, których wykonanie zamierzam powierzyć podwykonawcom, i podaję nazwy albo firmy podwykonawców:

.....NIE DOTYCZY.....

8. Podaję nazwy (firmy) Podwykonawców, na których zasoby powołuję się na zasadach określonych w art. 118 uPzp, w celu wykazania spełniania warunków udziału w postępowaniu, o których mowa w art. 112 ust. 2 uPzp.:

.....NIE DOTYCZY.....

.....

.....

9. Adres poczty elektronicznej do korespondencji: bartosz.gerc@tzmo-global.com

Osoby do kontaktów z Zamawiającym:

1. Paweł Majzner tel. Kontaktowy: 56 612 32 54 faks: 56 612 36 13; zakres odpowiedzialności: wykonanie zobowiązań umowy – MAIL: bod.matopat@tzmo-global.com

2. Paweł Olszewski tel. Kontaktowy: 723 185 189, fax: 56 612 35 08; zakres odpowiedzialności: bezpośredni kontakt z Zamawiającym, wykonanie zobowiązań umowy – MAIL: pawel.olszewski@tzmo-global.com

3. Bartosz Gerc tel. Kontaktowy: 56 612 35 78, fax: 56 612 35 08; zakres odpowiedzialności: przygotowanie oferty przetargowej – MAIL: bartosz.gerc@tzmo-global.com

** Niewłaściwe skreślić

31.10.2023r.....

Data; kwalifikowany podpis elektroniczny

Lider:

Citonet Bydgoszcz Sp. z o.o.

Ul. Wyścigowa 7

85-740 Bydgoszcz

Członek:

Toruńskie Zakłady Materiałów Opatrunkowych S.A.

Ul. Żółkiewskiego 20/26

87-100 Toruń

(Dane Wykonawcy)

Załącznik nr 2.38 do SWZ

DZP/53/2023

FORMULARZ ASORTYMENTOWO- CENOWY

Część nr 38. Tunel włókninowy.

L.p.	Nazwa asortymentu wraz z opisem	Rozmiar	Jednostka miary	Ilość na 24 m-ce	Nazwa handlowa	Kod wyrobu	Producent	Cena jednostkowa netto PLN	VAT %	Cena jednostkowa brutto PLN (kol. 9+kol. 10)	Wartość netto PLN (kol 5 x kol.9)	Wartość brutto PLN (kol. 12+kol. 10)
1.	2.	3.	4.	5.	6.	7.	8.	9.	10.	11.	12.	13.
1.	Tunel włókninowy przeznaczony do ochrony przewodów i urządzeń medycznych przed uszkodzeniami oraz zabrudzeniami. Wykonane z odpornej na zrywanie włókniny. Dwa troki, które służą do zamocowania tunelu na przewodach. Produkt jałowy (sterylizowany parą wodną), pakowany w torebkę papierowo-foliową po 1 szt., rozmiar: 150 cm x 10 cm	150 cm x 10 cm	szt	800	MATODRAPE	MA-134-TUTM-003	TZMO S.A.	4,44	8%	4,80	3 552,00	3 836,16
RAZEM WARTOŚĆ NETTO/BRUTTO:											3 552,00	3 836,16

Łączna wartość netto części nr 38 : 3 552,00 PLN

(Słownie: trzy tysiące pięćset pięćdziesiąt dwa złote 00/100)

Łączna wartość brutto części nr 38 : 3 836,16 PLN

(Słownie: trzy tysiące osiemset trzydzieści sześć złotych 16/100)

Lider:

Citonet Bydgoszcz Sp. z o.o.

Ul. Wyścigowa 7

85-740 Bydgoszcz

Członek:

Toruńskie Zakłady Materiałów Opatrunkowych S.A.

Ul. Żółkiewskiego 20/26

87-100 Toruń

.....

(Dane Wykonawcy)

Załącznik nr 2.41 do SWZ

DZP/53/2023

FORMULARZ ASORTYMENTOWO- CENOWY

Część nr 41. Narzędzia jednorazowe jałowe dla potrzeb Intensywnej Terapii i Ortopedii.

L.p.	Nazwa asortymentu wraz z opisem	Rozmiar	Jednostka miary	Ilość na 24 m-ce	Nazwa handlowa	Kod wyrobu	Producent	Cena jednostkowa netto PLN	VAT %	Cena jednostkowa brutto PLN (kol. 9+kol. 10)	Wartość netto PLN (kol 5 x kol.9)	Wartość brutto PLN (kol. 12+kol. 10)
1.	2.	3.	4.	5.	6.	7.	8.	9.	10.	11.	12.	13.
1.	Nożyczki ostro -ostre , pakowane pojedynczo po 25 szt. Zamawiający wymaga sterylnych narzędzi chirurgicznych ze stali nierdzewnej, metalowych, jednorazowego użytku, posiadających podwójne oznakowanie jednorazowości (colorcolding), zgodnych z normą EN 980 i Dyrektywą 93/42/EWG Unii Europejskiej dla wyrobów medycznych, zarejestrowanych w klasie IIa reguła 6	11-15cm	szt.	1 400	MATOSSET INSTRUMENT	MA-291-NAT1-007	TZMO S.A.	5,63	8%	6,08	7 882,00	8 512,56
2.	Kleszczyki anatomiczne proste typu Pean , pakowane po 25 szt. Zamawiający wymaga sterylnych narzędzi chirurgicznych ze stali nierdzewnej, metalowych, jednorazowego użytku, posiadających podwójne oznakowanie jednorazowości (colorcolding), zgodnych z normą EN 980 i Dyrektywą 93/42/EWG Unii Europejskiej dla wyrobów medycznych, zarejestrowanych w klasie IIa reguła 6	14 cm	szt.	1 000	MATOSSET INSTRUMENT	MA-291-KLE1-004	TZMO S.A.	6,30	8%	6,80	6 300,00	6 804,00

L.p.	Nazwa asortymentu wraz z opisem	Rozmiar	Jednostka miary	Ilość na 24 m-ce	Nazwa handlowa	Kod wyrobu	Producent	Cena jednostkowa netto PLN	VAT %	Cena jednostkowa brutto PLN (kol. 9+kol. 10)	Wartość netto PLN (kol 5 x kol.9)	Wartość brutto PLN (kol. 12+kol. 10)
1.	2.	3.	4.	5.	6.	7.	8.	9.	10.	11.	12.	13.
3.	Imadło chirurgiczne dł. 14 cm Zamawiający wymaga sterylnych narzędzi chirurgicznych ze stali nierdzewnej, metalowych, jednorazowego użytku, posiadających podwójne oznakowanie jednorazowości (colorcolding), zgodnych z normą EN 980 i Dyrektywą 93/42/EWG Unii Europejskiej dla wyrobów medycznych, zarejestrowanych w klasie IIa. reguła 6	14 cm (13cm)	szt.	1 100	MATOSSET INSTRUMENT	MA-291-KLE1-003	TZMO S.A.	7,22	8%	7,80	7 942,00	8 577,36
4.	Pęseta anatomiczna standardowa prosta dł.14 cm. Zamawiający wymaga sterylnych narzędzi chirurgicznych ze stali nierdzewnej, metalowych, jednorazowego użytku, posiadających podwójne oznakowanie jednorazowości (colorcolding), zgodnych z normą EN 980 i Dyrektywą 93/42/EWG Unii Europejskiej dla wyrobów medycznych, zarejestrowanych w klasie IIa. reguła 6	14 cm	szt.	1 000	MATOSSET INSTRUMENT	MA-291-PENS-005	TZMO S.A.	5,36	8%	5,79	5 360,00	5 788,80
RAZEM WARTOŚĆ NETTO/BRUTTO:											27 484,00	29 682,72

UWAGA!

Zamawiający do poz. 1 – 4 wymaga dostarczenia wraz z ofertą Deklaracji zgodności dla zaoferowanego wyrobu medycznego wraz z Certyfikatem jednostki notyfikowanej oraz Deklaracji nieszkodliwości toksykologicznej potwierdzającej bezpieczeństwo kolorowych oznaczeń na narzędziach chirurgicznych.

łącna wartość netto części nr 41 : 27 484,00 PLN

(Słownie: dwadzieścia siedem tysięcy czterysta osiemdziesiąt cztery złote 00/100)

łącna wartość brutto części nr 41 : 29 682,72 PLN

(Słownie: dwadzieścia dziewięć tysięcy sześćset osiemdziesiąt dwa złote 72/100)

dot. Część nr 41, poz. 3 - zaoferowano narzędzie zgodnie z dopuszczoną tolerancją długości narzędzia +/- 1 cm

Lider:

Citonet Bydgoszcz Sp. z o.o.

Ul. Wyścigowa 7

85-740 Bydgoszcz

Członek:

Toruńskie Zakłady Materiałów Opatrunkowych S.A.

Ul. Żółkiewskiego 20/26

87-100 Toruń

.....

(Dane Wykonawcy)

Załącznik nr 2.93 do SWZ

DZP/53/2023

FORMULARZ ASORTYMENTOWO- CENOWY

Część 93. Siatki przepuklinowe.

L.p.	Nazwa asortymentu wraz z opisem	Rozmiar	Jednostka miary	Ilość na 24 m-ce	Nazwa handlowa	Kod wyrobu	Producent	Cena jednostkowa netto PLN	VAT %	Cena jednostkowa brutto PLN (kol. 9+kol. 10)	Wartość netto PLN (kol 5 x kol.9)	Wartość brutto PLN (kol. 12+kol. 10)
1.	2.	3.	4.	5.	6.	7.	8.	9.	10.	11.	12.	13.
1.	Nieresorbowalna siatka chirurgiczna o standardowych oczkach, wykonana w 100% z polipropylenu, przędza monofilamentowa, wytwarzana techniką dziewiarską, masa powierzchniowa 60 - 85 g/m2, grubość siatki 0,45 mm (+/- 0,05 mm), grubość przędzy 0,16 mm, porowatość 60%, pakowane pojedynczo w kopertę kartonową oraz w podwójną torebkę papierowo – foliową z etykietą i instrukcją użycia lub* nieresorbowalna siatka chirurgiczna o dużych porach (siatka makroporowa), wykonana w 100% z polipropylenu, przędza monofilamentowa, wytwarzana techniką dziewiarską, masa powierzchniowa 60 - 85 g/m2, grubość siatki 0,65 mm (+/- 0,15 mm), grubość przędzy 0,16 mm, porowatość 70%, powierzchnia porów min.	8x13 cm	szt.	70	Optomesh	MA-271-OPMT-006 MA-271-OPMM-006	Tricomed S.A.	46,30	8%	50,00	3 241,00	3 500,28
		15x15 cm	szt.	50	Optomesh	MA-271-OPMT-010 MA-271-OPMM-010	Tricomed S.A.	61,75	8%	66,69	3 087,50	3 334,50

L.p.	Nazwa asortymentu wraz z opisem	Rozmiar	Jednostka miary	Ilość na 24 m-ce	Nazwa handlowa	Kod wyrobu	Producent	Cena jednostkowa netto PLN	VAT %	Cena jednostkowa brutto PLN (kol. 9+kol. 10)	Wartość netto PLN (kol 5 x kol.9)	Wartość brutto PLN (kol. 12+kol. 10)
1.	2.	3.	4.	5.	6.	7.	8.	9.	10.	11.	12.	13.
	3,3 mm2, pakowane pojedynczo w kopertę kartonową oraz w podwójną torebkę papierowo – foliową z etykietą i instrukcją użycia. <u>* rodzaj siatki (standardowa czy makroporowa) do wyboru Zamawiającego przy składaniu zamówień na etapie realizacji umowy</u> Rozmiary: 8x13 cm; 15x15 cm; 30x30 cm	30x30 cm	szt.	7	Optomesh	MA-271-OPMT-016 MA-271-OPMM-016	Tricomed S.A.	125,00	8%	135,00	875,00	945,00
2.	Nieresorbowalna ultralekka siatka chirurgiczna , wytwarzana techniką dziewiarską z przędzy monofilamentowej, polipropylenowej, przeznaczona do chirurgicznego leczenia przepuklin brzusznych - pierwotnych i nawrotowych, pachwinowych, udowych, okołopępkowych i w bliźnie pooperacyjnej, podczas zabiegów rekonstrukcyjnych w celu wzmocnienia tkanek miękkich, * dostępna w trzech wariantach: - małe oczka - gramatura siatki 35g/m2, powierzchnia porów min. 1,3 mm2 - średnie oczka - gramatura siatki 37 g/m2, powierzchnia porów 3-4 mm2 - duże oczka - gramatura siatki 25 g/m2, powierzchnia porów min. 6 mm2 Rozmiar: 8x13 cm , 15x15 cm <u>* wariant do wyboru przez Zamawiającego przy składaniu zamówień na etapie realizacji umowy</u>	8x13 cm	szt.	150	Optomesh Ultra Light	MA-271-OPUL-007 MA-271-OPUM-007 MA-271-OPUS-007	Tricomed S.A.	147,00	8%	158,76	22 050,00	23 814,00
		15x15 cm	szt.	3	Optomesh Ultra Light	MA-271-OPUL-015 MA-271-OPUM-015 MA-271-OPUS-015	Tricomed S.A.	158,00	8%	170,64	474,00	511,92
3.	Siatka przepuklinowa polipropylenowa , monofilamentowa, niewchłaniałna, pokryta na całej powierzchni powłoką tytanu. Parametry siatki: grubość nici 0,09 mm, grubość siatki; 0,3 mm, gramatura 35 g/m2. Możliwość implantacji	15x15 cm	szt.	1	Timesh	Kod TZMO S.A. NM-271-TI35-002	PFM Medical	496,38	8%	536,09	496,38	536,09

L.p.	Nazwa asortymentu wraz z opisem	Rozmiar	Jednostka miary	Ilość na 24 m-ce	Nazwa handlowa	Kod wyrobu	Producent	Cena jednostkowa netto PLN	VAT %	Cena jednostkowa brutto PLN (kol. 9+kol. 10)	Wartość netto PLN (kol 5 x kol.9)	Wartość brutto PLN (kol. 12+kol. 10)
1.	2.	3.	4.	5.	6.	7.	8.	9.	10.	11.	12.	13.
	wewnątrztrzewnowo. Rozmiary: 15x15 cm; 20x15 cm; 30x30 cm.	20x15 cm	szt.	5	Timesh	Kod TZMO S.A. NM-271-TI35-003	PFM Medical	1 045,00	8%	1 128,60	5 225,00	5 643,00
		30x30 cm	szt.	21	Timesh	Kod TZMO S.A. NM-271-TI35-004	PFM Medical	3 291,75	8%	3 555,09	69 126,75	74 656,89
	RAZEM WARTOŚĆ NETTO/BRUTTO:										104 575,63	112 941,68

Wymagania dla siatek przepuklinowych:

1. Zamawiający wymaga, aby dostarczone wyroby posiadały okres przydatności do użycia nie krótszy niż 24 miesiące licząc od dnia dostawy.
2. Zamawiający wymaga, aby Wykonawca przez okres trwania umowy zagwarantował dla poz. 1 zapas konsygnacyjny w ilości:
8x13 cm – 6 szt; 15x15 cm – 3 szt; 30x30 cm – 3 szt – zgodnie z formularzem początkowego stanu zapasów stanowiącym załącznik nr 8 do SWZ.
3. Zamawiający wymaga, aby Wykonawca przez okres trwania umowy zagwarantował dla poz. 2 zapas konsygnacyjny w ilości po 3 szt z każdego wariantu – zgodnie z formularzem początkowego stanu zapasów stanowiącym załącznik nr 8 do SWZ.
4. Zamawiający wymaga, aby Wykonawca przez okres trwania umowy zagwarantował dla poz. 3 zapas konsygnacyjny w ilości: 15x15 cm – 1 szt; 20x15 cm – 3 szt; 30x30 cm – **2 szt.** – zgodnie z formularzem początkowego stanu zapasów stanowiącym załącznik nr 8 do SWZ.

łączna wartość netto części nr 93 : 104 575,63 PLN

(Słownie: sto cztery tysiące pięćset siedemdziesiąt pięć złotych 63/100)

łączna wartość brutto części nr 93 : 112 941,68 PLN

(Słownie: sto dwanaście tysięcy dziewięćset czterdzieści jeden złotych 68/100)

1. STANDARDOWY FORMULARZ JEDNOLITEGO EUROPEJSKIEGO DOKUMENTU ZAMÓWIENIA

Część I: Informacje dotyczące postępowania o udzielenie zamówienia oraz instytucji zamawiającej lub podmiotu zamawiającego

W przypadku postępowań o udzielenie zamówienia, w ramach których zaproszenie do ubiegania się o zamówienie opublikowano w Dzienniku Urzędowym Unii Europejskiej, informacje wymagane w części I zostaną automatycznie wyszukane, pod warunkiem że do utworzenia i wypełnienia jednolitego europejskiego dokumentu zamówienia wykorzystany zostanie elektroniczny serwis poświęcony jednolitemu europejskiemu dokumentowi zamówienia¹. Adres publikacyjny stosownego ogłoszenia² w Dzienniku Urzędowym Unii Europejskiej:

Dz.U. UE S numer [], data [], strona [],

Numer ogłoszenia w Dz.U. S: [2][0][2][3]/S[1][5][9]–[5][0][4][1][3][7]

Jeżeli nie opublikowano zaproszenia do ubiegania się o zamówienie w Dz.U., instytucja zamawiająca lub podmiot zamawiający muszą wypełnić informacje umożliwiające jednoznaczne zidentyfikowanie postępowania o udzielenie zamówienia:

W przypadku gdy publikacja ogłoszenia w Dzienniku Urzędowym Unii Europejskiej nie jest wymagana, proszę podać inne informacje umożliwiające jednoznaczne zidentyfikowanie postępowania o udzielenie zamówienia (np. adres publikacyjny na poziomie krajowym): [....]

INFORMACJE NA TEMAT POSTĘPOWANIA O UDZIELENIE ZAMÓWIENIA

Informacje wymagane w części I zostaną automatycznie wyszukane, pod warunkiem że wyżej wymieniony elektroniczny serwis poświęcony jednolitemu europejskiemu dokumentowi zamówienia zostanie wykorzystany do utworzenia i wypełnienia tego dokumentu. W przeciwnym przypadku informacje te musi wypełnić wykonawca.

Tożsamość zamawiającego ³	Wojewódzki Szpital Specjalistyczny we Włocławku
Nazwa:	Wojewódzki Szpital Specjalistyczny im. błogosławionego księdza Jerzego Popiełuszki we Włocławku, ul. Wieniecka 49, 87 – 800 Włocławek, woj. kujawsko-pomorskie

¹ Służby Komisji udostępnią instytucjom zamawiającym, podmiotom zamawiającym, wykonawcom, dostawcom usług elektronicznych i innym zainteresowanym stronom bezpłatny elektroniczny serwis poświęcony jednolitemu europejskiemu dokumentowi zamówienia.

² W przypadku instytucji zamawiających: wstępne ogłoszenie informacyjne wykorzystywane jako zaproszenie do ubiegania się o zamówienie albo ogłoszenie o zamówieniu.
W przypadku podmiotów zamawiających: okresowe ogłoszenie informacyjne wykorzystywane jako zaproszenie do ubiegania się o zamówienie, ogłoszenie o zamówieniu lub ogłoszenie o istnieniu systemu kwalifikowania.

³ Informacje te należy skopiować z sekcji I pkt I.1 stosownego ogłoszenia. W przypadku wspólnego zamówienia proszę podać nazwy wszystkich uczestniczących zamawiających.

Jakiego zamówienia dotyczy niniejszy dokument?	SUKCESYWNA DOSTAWA RÓŻNEGO SPRZĘTU MEDYCZNEGO JEDNORAZOWEGO I WIELORAZOWEGO UŻYTKU PRZEZ OKRES 24 MIESIĘCY. Znak postępowania: DZP/53/2023
Tytuł lub krótki opis udzielanego zamówienia ⁴ :	1). Przedmiotem zamówienia jest sukcesywna dostawa różnego sprzętu medycznego jednorazowego i wielorazowego użytku dla Wojewódzkiego Szpitala Specjalistycznego im. błogostawionego księdza Jerzego Popiełuszki we Włocławku przez okres 24 miesięcy licząc od dnia zawarcia umowy. Dokładny opis przedmiotu zamówienia zawarty jest w załącznikach od nr 2.1 do 2.98 niniejszej SWZ.
Numer referencyjny nadany sprawie przez instytucję zamawiającą lub podmiot zamawiający (jeżeli dotyczy) ⁵ :	DZP/53/2023
Wszystkie pozostałe informacje we wszystkich sekcjach jednolitego europejskiego dokumentu zamówienia powinien wypełnić wykonawca.	

Część II: Informacje dotyczące wykonawcy

A: INFORMACJE NA TEMAT WYKONAWCY

Identyfikacja:	Odpowiedź:
Nazwa:	[] CITONET BYDGOSZCZ SP. Z O.O.
Numer VAT, jeżeli dotyczy: Jeżeli numer VAT nie ma zastosowania, proszę podać inny krajowy numer identyfikacyjny, jeżeli jest wymagany i ma zastosowanie.	[] [] NIP: 554-030-89-51
Adres pocztowy:	[.....] UL. WYŚCIGOWA 7 85-740 BYDGOSZCZ
Osoba lub osoby wyznaczone do kontaktów ⁶ : Telefon: Adres e-mail: Adres internetowy (adres www) (jeżeli dotyczy):	[BARTOSZ GERC] [56 612 35 78] bartosz.gerc@tzmo-global.com WWW.TZMO-GLOBAL.COM

⁴ Zob. pkt II.1.1 i II.1.3 stosownego ogłoszenia.

⁵ Zob. pkt II.1.1 stosownego ogłoszenia.

⁶ Proszę powtórzyć informacje dotyczące osób wyznaczonych do kontaktów tyle razy, ile jest to konieczne.

Informacje ogólne:	Odpowiedź:
Czy wykonawca jest mikroprzedsiębiorstwem bądź małym lub średnim przedsiębiorstwem ⁷ ?	<input type="checkbox"/> Tak <input checked="" type="checkbox"/> Nie
<p>Jedynie w przypadku gdy zamówienie jest zastrzeżone⁸:czy wykonawca jest zakładem pracy chronionej, „przedsiębiorstwem społecznym”⁹ lub czy będzie realizował zamówienie w ramach programów zatrudnienia chronionego?</p> <p>Jeżeli tak,</p> <p>jaki jest odpowiedni odsetek pracowników niepełnosprawnych lub defaworyzowanych?</p> <p>Jeżeli jest to wymagane, proszę określić, do której kategorii lub których kategorii pracowników niepełnosprawnych lub defaworyzowanych należą dani pracownicy.</p>	<p><input type="checkbox"/> Tak <input type="checkbox"/> Nie</p> <p>[...]</p> <p>[....]</p>
Jeżeli dotyczy, czy wykonawca jest wpisany do urzędowego wykazu zatwierdzonych wykonawców lub posiada równoważne zaświadczenie (np. w ramach krajowego systemu (wstępnego) kwalifikowania)?	<input type="checkbox"/> Tak <input type="checkbox"/> Nie <input checked="" type="checkbox"/> Nie dotyczy
<p>Jeżeli tak:</p> <p>Proszę udzielić odpowiedzi w pozostałych fragmentach niniejszej sekcji, w sekcji B i, w odpowiednich przypadkach, sekcji C niniejszej części, uzupełnić część V (w stosownych przypadkach) oraz w każdym przypadku wypełnić i podpisać część VI.</p> <p>a) Proszę podać nazwę wykazu lub zaświadczenia i odpowiedni numer rejestracyjny lub numer zaświadczenia, jeżeli dotyczy:</p> <p>b) Jeżeli poświadczenie wpisu do wykazu lub wydania zaświadczenia jest dostępne w formie elektronicznej, proszę podać:</p>	<p>a) [.....]</p> <p>b) (adres internetowy, wydający urząd lub organ, dokładne dane referencyjne dokumentacji): [.....][.....][.....][.....]</p> <p>c) [.....]</p>

⁷ Por. *zalecenie Komisji z dnia 6 maja 2003 r. dotyczące definicji mikroprzedsiębiorstw oraz małych i średnich przedsiębiorstw (Dz.U. L 124 z 20.5.2003, s. 36)*. Te informacje są wymagane wyłącznie do celów statystycznych.

Mikroprzedsiębiorstwo: przedsiębiorstwo, które zatrudnia mniej niż 10 osób i którego roczny obrót lub roczna suma bilansowa nie przekracza 2 milionów EUR.

Małe przedsiębiorstwo: przedsiębiorstwo, które zatrudnia mniej niż 50 osób i którego roczny obrót lub roczna suma bilansowa nie przekracza 10 milionów EUR.

Średnie przedsiębiorstwa: przedsiębiorstwa, które nie są mikroprzedsiębiorstwami ani małymi przedsiębiorstwami i które zatrudniają mniej niż 250 osób i których roczny obrót nie przekracza 50 milionów EUR/lub roczna suma bilansowa nie przekracza 43 milionów EUR.

⁸ Zob. ogłoszenie o zamówieniu, pkt III.1.5.

⁹ Tj. przedsiębiorstwem, którego głównym celem jest społeczna i zawodowa integracja osób niepełnosprawnych lub defaworyzowanych.

<p>c) Proszę podać dane referencyjne stanowiące podstawę wpisu do wykazu lub wydania zaświadczenia oraz, w stosownych przypadkach, klasyfikację nadaną w urzędowym wykazie¹⁰:</p> <p>d) Czy wpis do wykazu lub wydane zaświadczenie obejmują wszystkie wymagane kryteria kwalifikacji? Jeżeli nie: Proszę dodatkowo uzupełnić brakujące informacje w części IV w sekcjach A, B, C lub D, w zależności od przypadku. WYŁĄCZNIE jeżeli jest to wymagane w stosownym ogłoszeniu lub dokumentach zamówienia:</p> <p>e) Czy wykonawca będzie w stanie przedstawić zaświadczenie odnoszące się do płatności składek na ubezpieczenie społeczne i podatków lub przedstawić informacje, które umożliwią instytucji zamawiającej lub podmiotowi zamawiającemu uzyskanie tego zaświadczenia bezpośrednio za pomocą bezpłatnej krajowej bazy danych w dowolnym państwie członkowskim? Jeżeli odnośna dokumentacja jest dostępna w formie elektronicznej, proszę wskazać:</p>	<p>d) <input type="checkbox"/> Tak <input type="checkbox"/> Nie</p> <p>e) <input type="checkbox"/> Tak <input type="checkbox"/> Nie</p> <p>(adres internetowy, wydający urząd lub organ, dokładne dane referencyjne dokumentacji): [.....][.....][.....][.....]</p>
<p>Rodzaj uczestnictwa:</p>	<p>Odpowiedź:</p>
<p>Czy wykonawca bierze udział w postępowaniu o udzielenie zamówienia wspólnie z innymi wykonawcami¹¹?</p>	<p><input checked="" type="checkbox"/> Tak <input type="checkbox"/> Nie</p>
<p>Jeżeli tak, proszę dopilnować, aby pozostali uczestnicy przedstawili odrębne jednolite europejskie dokumenty zamówienia.</p>	
<p>Jeżeli tak:</p> <p>a) Proszę wskazać rolę wykonawcy w grupie (lider, odpowiedzialny za określone zadania itd.):</p> <p>b) Proszę wskazać pozostałych wykonawców biorących wspólnie udział w postępowaniu o udzielenie zamówienia:</p> <p>c) W stosownych przypadkach nazwa grupy biorącej udział:</p>	<p>a): Lider</p> <p>b): TORUŃSKIE ZAKŁADY MATERIAŁÓW OPATRUNKOWYCH S.A.</p> <p>c): [.....]</p>
<p>Części</p>	<p>Odpowiedź:</p>

¹⁰ Dane referencyjne i klasyfikacja, o ile istnieją, są określone na zaświadczeniu.

¹¹ Zwłaszcza w ramach grupy, konsorcjum, spółki *joint venture* lub podobnego podmiotu.

W stosownych przypadkach wskazanie części zamówienia, w odniesieniu do której (których) wykonawca zamierza złożyć ofertę.	[] zgodnie z formularzem cenowym
---	-----------------------------------

B: INFORMACJE NA TEMAT PRZEDSTAWICIELI WYKONAWCY

W stosownych przypadkach proszę podać imię i nazwisko (imiona i nazwiska) oraz adres(-y) osoby (osób) upoważnionej(-ych) do reprezentowania wykonawcy na potrzeby niniejszego postępowania o udzielenie zamówienia:

Osoby upoważnione do reprezentowania, o ile istnieją:	Odpowiedź:
Imię i nazwisko, wraz z datą i miejscem urodzenia, jeżeli są wymagane:	[BARTOSZ GERC], [.....]
Stanowisko/Działający(-a) jako:	[PEŁNOMOCNIK]
Adres pocztowy:	[UL. ŻÓŁKIEWSKIEGO 20/26, 87-100 TORUŃ]
Telefon:	[56 612 3578]
Adres e-mail:	[BARTOSZ.GERC@TZMO-GLOBAL.COM]
W razie potrzeby proszę podać szczegółowe informacje dotyczące przedstawicielstwa (jego form, zakresu, celu itd.):	[ZGODNIE Z ZAŁĄCZONYM PEŁNOMOCNICTWEM]

C: INFORMACJE NA TEMAT POLEGANIA NA ZDOLNOŚCI INNYCH PODMIOTÓW

Zależność od innych podmiotów:	Odpowiedź:
Czy wykonawca polega na zdolności innych podmiotów w celu spełnienia kryteriów kwalifikacji określonych poniżej w części IV oraz (ewentualnych) kryteriów i zasad określonych poniżej w części V?	[] Tak [X] Nie

Jeżeli tak, proszę przedstawić – **dla każdego** z podmiotów, których to dotyczy – odrębny formularz jednolitego europejskiego dokumentu zamówienia zawierający informacje wymagane w **niniejszej części sekcja A i B oraz w części III**, należyście wypełniony i podpisany przez dane podmioty.

Należy zauważyć, że dotyczy to również wszystkich pracowników technicznych lub służb technicznych, nienależących bezpośrednio do przedsiębiorstwa danego wykonawcy, w szczególności tych odpowiedzialnych za kontrolę jakości, a w przypadku zamówień publicznych na roboty budowlane – tych, do których wykonawca będzie mógł się zwrócić o wykonanie robót budowlanych.

O ile ma to znaczenie dla określonych zdolności, na których polega wykonawca, proszę dołączyć – dla każdego z podmiotów, których to dotyczy – informacje wymagane w częściach IV i V¹².

D: INFORMACJE DOTYCZĄCE PODWYKONAWCÓW, NA KTÓRYCH ZDOLNOŚCI WYKONAWCA NIE POLEGA

(Sekcja, którą należy wypełnić jedynie w przypadku gdy instytucja zamawiająca lub podmiot zamawiający wprost tego zażąda.)

¹²

Np. dla służb technicznych zaangażowanych w kontrolę jakości: część IV, sekcja C, pkt 3.

Podwykonawstwo:	Odpowiedź:
Czy wykonawca zamierza zlecić osobom trzecim podwykonawstwo jakiegokolwiek części zamówienia?	<input type="checkbox"/> Tak <input checked="" type="checkbox"/> Nie Jeżeli tak i o ile jest to wiadome , proszę podać wykaz proponowanych podwykonawców: [...]

Jeżeli instytucja zamawiająca lub podmiot zamawiający wyraźnie żąda przedstawienia tych informacji oprócz informacji wymaganych w niniejszej sekcji, proszę przedstawić – dla każdego podwykonawcy (każdej kategorii podwykonawców), których to dotyczy – informacje wymagane w niniejszej części sekcja A i B oraz w części III.

Część III: Podstawy wykluczenia

A: PODSTAWY ZWIĄZANE Z WYROKAMI SKAZUJĄCYMI ZA PRZESTĘPSTWO

W art. 57 ust. 1 dyrektywy 2014/24/UE określono następujące powody wykluczenia:

1. udział w **organizacji przestępczej**¹³;
2. **korupcja**¹⁴;
3. **nadużycie finansowe**¹⁵;
4. **przestępstwa terrorystyczne lub przestępstwa związane z działalnością terrorystyczną**¹⁶
5. **pranie pieniędzy lub finansowanie terroryzmu**¹⁷
6. **praca dzieci i inne formy handlu ludźmi**¹⁸.

Podstawy związane z wyrokami skazującymi za przestępstwo na podstawie przepisów krajowych stanowiących wdrożenie podstaw określonych w art. 57 ust. 1 wspomnianej dyrektywy:	Odpowiedź:
Czy w stosunku do samego wykonawcy bądź jakiegokolwiek osoby będącej członkiem organów	<input type="checkbox"/> Tak <input checked="" type="checkbox"/> Nie

¹³ Zgodnie z definicją zawartą w art. 2 decyzji ramowej Rady 2008/841/WSiSW z dnia 24 października 2008 r. w sprawie zwalczania przestępczości zorganizowanej (Dz.U. L 300 z 11.11.2008, s. 42).

¹⁴ Zgodnie z definicją zawartą w art. 3 Konwencji w sprawie zwalczania korupcji urzędników Wspólnot Europejskich i urzędników państw członkowskich Unii Europejskiej (Dz.U. C 195 z 25.6.1997, s. 1) i w art. 2 ust. 1 decyzji ramowej Rady 2003/568/WSiSW z dnia 22 lipca 2003 r. w sprawie zwalczania korupcji w sektorze prywatnym (Dz.U. L 192 z 31.7.2003, s. 54). Ta podstawa wykluczenia obejmuje również korupcję zdefiniowaną w prawie krajowym instytucji zamawiającej (podmiotu zamawiającego) lub wykonawcy.

¹⁵ W rozumieniu art. 1 Konwencji w sprawie ochrony interesów finansowych Wspólnot Europejskich (Dz.U. C 316 z 27.11.1995, s. 48).

¹⁶ Zgodnie z definicją zawartą w art. 1 i 3 decyzji ramowej Rady z dnia 13 czerwca 2002 r. w sprawie zwalczania terroryzmu (Dz.U. L 164 z 22.6.2002, s. 3). Ta podstawa wykluczenia obejmuje również podleganie do popełnienia przestępstwa, pomocnictwo, współsprawstwo lub usiłowanie popełnienia przestępstwa, o których mowa w art. 4 tejże decyzji ramowej.

¹⁷ Zgodnie z definicją zawartą w art. 1 dyrektywy 2005/60/WE Parlamentu Europejskiego i Rady z dnia 26 października 2005 r. w sprawie przeciwdziałania korzystaniu z systemu finansowego w celu prania pieniędzy oraz finansowania terroryzmu (Dz.U. L 309 z 25.11.2005, s. 15).

¹⁸ Zgodnie z definicją zawartą w art. 2 dyrektywy Parlamentu Europejskiego i Rady 2011/36/UE z dnia 5 kwietnia 2011 r. w sprawie zapobiegania handlowi ludźmi i zwalczania tego procederu oraz ochrony ofiar, zastępującej decyzję ramową Rady 2002/629/WSiSW (Dz.U. L 101 z 15.4.2011, s. 1).

administracyjnych, zarządzających lub nadzorczych wykonawcy, lub posiadającej w przedsiębiorstwie wykonawcy uprawnienia do reprezentowania, uprawnienia decyzyjne lub kontrolne, wydany został prawomocny wyrok z jednego z wyżej wymienionych powodów, orzeczeniem sprzed najwyżej pięciu lat lub w którym okres wykluczenia określony bezpośrednio w wyroku nadal obowiązuje?	Jeżeli odnośna dokumentacja jest dostępna w formie elektronicznej, proszę wskazać: (adres internetowy, wydający urząd lub organ, dokładne dane referencyjne dokumentacji): [.....][.....][.....][.....] ¹⁹
Jeżeli tak , proszę podać ²⁰ : a) datę wyroku, określić, których spośród punktów 1–6 on dotyczy, oraz podać powód(-ody) skazania; b) wskazać, kto został skazany []; c) w zakresie, w jakim zostało to bezpośrednio ustalone w wyroku:	a) data: [], punkt(-y): [], powód(-ody): [] b) [.....] c) długość okresu wykluczenia [.....] oraz punkt(-y), którego(-ych) to dotyczy. Jeżeli odnośna dokumentacja jest dostępna w formie elektronicznej, proszę wskazać: (adres internetowy, wydający urząd lub organ, dokładne dane referencyjne dokumentacji): [.....][.....][.....][.....] ²¹
W przypadku skazania, czy wykonawca przedsięwziął środki w celu wykazania swojej rzetelności pomimo istnienia odpowiedniej podstawy wykluczenia ²² („samooczyszczenie”)?	<input type="checkbox"/> Tak <input type="checkbox"/> Nie
Jeżeli tak , proszę opisać przedsięwzięte środki ²³ :	[.....]

B: PODSTAWY ZWIĄZANE Z PŁATNOŚCIĄ PODATKÓW LUB SKŁADEK NA UBEZPIECZENIE SPOŁECZNE

Płatność podatków lub składek na ubezpieczenie społeczne:	Odpowiedź:	
Czy wykonawca wywiązał się ze wszystkich obowiązków dotyczących płatności podatków lub składek na ubezpieczenie społeczne , zarówno w państwie, w którym ma siedzibę, jak i w państwie członkowskim instytucji zamawiającej lub podmiotu zamawiającego, jeżeli jest ono inne niż państwo siedziby?	<input checked="" type="checkbox"/> Tak <input type="checkbox"/> Nie	
	Podatki	Składki na ubezpieczenia społeczne

¹⁹ Proszę powtórzyć tyle razy, ile jest to konieczne.

²⁰ Proszę powtórzyć tyle razy, ile jest to konieczne.

²¹ Proszę powtórzyć tyle razy, ile jest to konieczne.

²² Zgodnie z przepisami krajowymi wdrażającymi art. 57 ust. 6 dyrektywy 2014/24/UE.

²³ Uwzględniając charakter popełnionych przestępstw (jednorazowe, powtarzające się, systematyczne itd.), objaśnienie powinno wykazywać stosowność przedsięwziętych środków.

<p>Jeżeli nie, proszę wskazać:</p> <p>a) państwo lub państwo członkowskie, którego to dotyczy;</p> <p>b) jakiej kwoty to dotyczy?</p> <p>c) w jaki sposób zostało ustalone to naruszenie obowiązków:</p> <p>1) w trybie decyzji sądowej lub administracyjnej:</p> <ul style="list-style-type: none"> – Czy ta decyzja jest ostateczna i wiążąca? – Proszę podać datę wyroku lub decyzji. – W przypadku wyroku, o ile została w nim bezpośrednio określona, długość okresu wykluczenia: <p>2) w inny sposób? Proszę sprecyzować, w jaki:</p> <p>d) Czy wykonawca spełnił lub spełnił swoje obowiązki, dokonując płatności należnych podatków lub składek na ubezpieczenie społeczne, lub też zawierając wiążące porozumienia w celu spłaty tych należności, obejmujące w stosownych przypadkach narosłe odsetki lub grzywny?</p>	<p>a) [.....]</p> <p>b) [.....]</p> <p>c1) <input type="checkbox"/> Tak <input type="checkbox"/> Nie</p> <p>– <input type="checkbox"/> Tak <input type="checkbox"/> Nie</p> <p>– [.....]</p> <p>– [.....]</p> <p>c2) [...]</p> <p>d) <input type="checkbox"/> Tak <input type="checkbox"/> Nie</p> <p>Jeżeli tak, proszę podać szczegółowe informacje na ten temat: [.....]</p>	<p>a) [.....]</p> <p>b) [.....]</p> <p>c1) <input type="checkbox"/> Tak <input type="checkbox"/> Nie</p> <p>– <input type="checkbox"/> Tak <input type="checkbox"/> Nie</p> <p>– [.....]</p> <p>– [.....]</p> <p>c2) [...]</p> <p>d) <input type="checkbox"/> Tak <input type="checkbox"/> Nie</p> <p>Jeżeli tak, proszę podać szczegółowe informacje na ten temat: [.....]</p>
<p>Jeżeli odnośna dokumentacja dotycząca płatności podatków lub składek na ubezpieczenie społeczne jest dostępna w formie elektronicznej, proszę wskazać:</p>	<p>(adres internetowy, wydający urząd lub organ, dokładne dane referencyjne dokumentacji):²⁴</p> <p>[.....][.....][.....]</p>	

C: PODSTAWY ZWIĄZANE Z NIEWYPŁACALNOŚCIĄ, KONFLIKTEM INTERESÓW LUB WYKROCZENIAMI ZAWODOWYMI²⁵

Należy zauważyć, że do celów niniejszego zamówienia niektóre z poniższych podstaw wykluczenia mogą być zdefiniowane bardziej precyzyjnie w prawie krajowym, w stosownym ogłoszeniu lub w dokumentach zamówienia. Tak więc prawo krajowe może na przykład stanowić, że pojęcie „poważnego wykroczenia zawodowego” może obejmować kilka różnych postaci zachowania stanowiącego wykroczenie.

<p>Informacje dotyczące ewentualnej niewypłacalności, konfliktu interesów lub wykroczeń zawodowych</p>	<p>Odpowiedź:</p>
<p>Czy wykonawca, wedle własnej wiedzy, naruszył swoje obowiązki w dziedzinie prawa środowiska, prawa socjalnego i prawa pracy²⁶?</p>	<p><input type="checkbox"/> Tak <input checked="" type="checkbox"/> Nie</p> <p>Jeżeli tak, czy wykonawca przedsięwziął środki w celu wykazania swojej rzetelności pomimo istnienia odpowiedniej podstawy wykluczenia („samooczyszczenie”)?</p>

²⁴ Proszę powtórzyć tyle razy, ile jest to konieczne.

²⁵ Zob. art. 57 ust. 4 dyrektywy 2014/24/UE.

²⁶ O których mowa, do celów niniejszego zamówienia, w prawie krajowym, w stosownym ogłoszeniu lub w dokumentach zamówienia bądź w art. 18 ust. 2 dyrektywy 2014/24/UE.

	<input type="checkbox"/> Tak <input type="checkbox"/> Nie Jeżeli tak , proszę opisać przedsięwzięte środki: [.....]
<p>Czy wykonawca znajduje się w jednej z następujących sytuacji:</p> <p>a) zbankrutował; lub</p> <p>b) prowadzone jest wobec niego postępowanie upadłościowe lub likwidacyjne; lub</p> <p>c) zawarł układ z wierzycielami; lub</p> <p>d) znajduje się w innej tego rodzaju sytuacji wynikającej z podobnej procedury przewidzianej w krajowych przepisach ustawowych i wykonawczych²⁷; lub</p> <p>e) jego aktywami zarządza likwidator lub sąd; lub</p> <p>f) jego działalność gospodarcza jest zawieszona?</p> <p>Jeżeli tak:</p> <p>– Proszę podać szczegółowe informacje:</p> <p>– Proszę podać powody, które pomimo powyższej sytuacji umożliwiają realizację zamówienia, z uwzględnieniem mających zastosowanie przepisów krajowych i środków dotyczących kontynuowania działalności gospodarczej²⁸.</p> <p>Jeżeli odnośna dokumentacja jest dostępna w formie elektronicznej, proszę wskazać:</p>	<input type="checkbox"/> Tak <input checked="" type="checkbox"/> Nie <p>– [.....]</p> <p>– [.....]</p> <p>(adres internetowy, wydający urząd lub organ, dokładne dane referencyjne dokumentacji): [.....][.....][.....]</p>
<p>Czy wykonawca jest winien poważnego wykroczenia zawodowego²⁹?</p> <p>Jeżeli tak, proszę podać szczegółowe informacje na ten temat:</p>	<input type="checkbox"/> Tak <input checked="" type="checkbox"/> Nie [.....] Jeżeli tak , czy wykonawca przedsięwziął środki w celu samooczyszczenia? <input type="checkbox"/> Tak <input type="checkbox"/> Nie Jeżeli tak , proszę opisać przedsięwzięte środki: [.....]
<p>Czy wykonawca zawarł z innymi wykonawcami porozumienia mające na celu zakłócenie konkurencji?</p> <p>Jeżeli tak, proszę podać szczegółowe informacje na ten temat:</p>	<input type="checkbox"/> Tak <input checked="" type="checkbox"/> Nie [...] Jeżeli tak , czy wykonawca przedsięwziął środki w celu samooczyszczenia? <input type="checkbox"/> Tak <input type="checkbox"/> Nie Jeżeli tak , proszę opisać przedsięwzięte środki: [.....]

²⁷ Zob. przepisy krajowe, stosowne ogłoszenie lub dokumenty zamówienia.

²⁸ Nie trzeba podawać tych informacji, jeżeli wykluczenie wykonawców w jednym z przypadków wymienionych w lit. a)–f) stało się obowiązkowe na mocy obowiązującego prawa krajowego bez żadnej możliwości odstępstwa w sytuacji, gdy wykonawcy są pomimo to w stanie zrealizować zamówienie.

²⁹ W stosownych przypadkach zob. definicje w prawie krajowym, stosownym ogłoszeniu lub dokumentach zamówienia.

<p>Czy wykonawca wie o jakimkolwiek konflikcie interesów³⁰ spowodowanym jego udziałem w postępowaniu o udzielenie zamówienia? Jeżeli tak, proszę podać szczegółowe informacje na ten temat:</p>	<p><input type="checkbox"/> Tak <input checked="" type="checkbox"/> Nie</p> <p>[...]</p>
<p>Czy wykonawca lub przedsiębiorstwo związane z wykonawcą doradzał(-o) instytucji zamawiającej lub podmiotowi zamawiającemu bądź był(-o) w inny sposób zaangażowany(-e) w przygotowanie postępowania o udzielenie zamówienia? Jeżeli tak, proszę podać szczegółowe informacje na ten temat:</p>	<p><input type="checkbox"/> Tak <input checked="" type="checkbox"/> Nie</p> <p>[...]</p>
<p>Czy wykonawca znajdował się w sytuacji, w której wcześniejsza umowa w sprawie zamówienia publicznego, wcześniejsza umowa z podmiotem zamawiającym lub wcześniejsza umowa w sprawie koncesji została rozwiązana przed czasem, lub w której nałożone zostało odszkodowanie bądź inne porównywalne sankcje w związku z tą wcześniejszą umową? Jeżeli tak, proszę podać szczegółowe informacje na ten temat:</p>	<p><input type="checkbox"/> Tak <input checked="" type="checkbox"/> Nie</p> <p>[...]</p> <p>Jeżeli tak, czy wykonawca przedsięwziął środki w celu samooczyszczenia? <input type="checkbox"/> Tak <input type="checkbox"/> Nie Jeżeli tak, proszę opisać przedsięwzięte środki: [.....]</p>
<p>Czy wykonawca może potwierdzić, że: nie jest winny poważnego wprowadzenia w błąd przy dostarczaniu informacji wymaganych do weryfikacji braku podstaw wykluczenia lub do weryfikacji spełnienia kryteriów kwalifikacji; b) nie zataił tych informacji; c) jest w stanie niezwłocznie przedstawić dokumenty potwierdzające wymagane przez instytucję zamawiającą lub podmiot zamawiający; oraz d) nie przedsięwziął kroków, aby w bezprawny sposób wpłynąć na proces podejmowania decyzji przez instytucję zamawiającą lub podmiot zamawiający, pozyskać informacje poufne, które mogą dać mu nienależną przewagę w postępowaniu o udzielenie zamówienia, lub wskutek zaniedbania przedstawić wprowadzające w błąd informacje, które mogą mieć istotny wpływ na decyzje w sprawie wykluczenia, kwalifikacji lub udzielenia zamówienia?</p>	<p><input checked="" type="checkbox"/> Tak <input type="checkbox"/> Nie</p>

D: INNE PODSTAWY WYKLUCZENIA, KTÓRE MOGĄ BYĆ PRZEWIDZIANE W PRZEPISACH KRAJOWYCH PAŃSTWA CZŁONKOWSKIEGO
INSTYTUCJI ZAMAWIAJĄCEJ LUB PODMIOTU ZAMAWIAJĄCEGO

Podstawy wykluczenia o charakterze wyłącznie krajowym	Odpowiedź:
Czy mają zastosowanie podstawy wykluczenia o charakterze wyłącznie krajowym określone w stosownym ogłoszeniu lub w dokumentach zamówienia? Jeżeli dokumentacja wymagana w stosownym ogłoszeniu lub w dokumentach zamówienia jest dostępna w formie elektronicznej, proszę wskazać:	<input type="checkbox"/> Tak <input checked="" type="checkbox"/> Nie (adres internetowy, wydający urząd lub organ, dokładne dane referencyjne dokumentacji): [.....][.....][.....] ³¹
W przypadku gdy ma zastosowanie którakolwiek z podstaw wykluczenia o charakterze wyłącznie krajowym , czy wykonawca przedsięwziął środki w celu samooczyszczenia? Jeżeli tak, proszę opisać przedsięwzięte środki:	<input type="checkbox"/> Tak <input type="checkbox"/> Nie [.....]

Część IV: Kryteria kwalifikacji

W odniesieniu do kryteriów kwalifikacji (sekcja α lub sekcje A–D w niniejszej części) wykonawca oświadcza, że:

α: OGÓLNE OŚWIADCZENIE DOTYCZĄCE WSZYSTKICH KRYTERIÓW KWALIFIKACJI

Wykonawca powinien wypełnić to pole jedynie w przypadku gdy instytucja zamawiająca lub podmiot zamawiający wskazały w stosownym ogłoszeniu lub w dokumentach zamówienia, o których mowa w ogłoszeniu, że wykonawca może ograniczyć się do wypełnienia sekcji α w części IV i nie musi wypełniać żadnej z pozostałych sekcji w części IV:

Spełnienie wszystkich wymaganych kryteriów kwalifikacji	Odpowiedź
Spełnia wymagane kryteria kwalifikacji:	<input checked="" type="checkbox"/> Tak <input type="checkbox"/> Nie

A: KOMPETENCJE

Wykonawca powinien przedstawić informacje jedynie w przypadku gdy instytucja zamawiająca lub podmiot zamawiający wymagają danych kryteriów kwalifikacji w stosownym ogłoszeniu lub w dokumentach zamówienia, o których mowa w ogłoszeniu.

Kompetencje	Odpowiedź
1) Figuruje w odpowiednim rejestrze zawodowym lub handlowym prowadzonym w państwie członkowskim siedziby wykonawcy ³² :	[...]NR KRS 0000759886 (adres internetowy, wydający urząd lub organ, dokładne dane referencyjne dokumentacji):

³¹ Proszę powtórzyć tyle razy, ile jest to konieczne.

³² Zgodnie z opisem w załączniku XI do dyrektywy 2014/24/UE; wykonawcy z niektórych państw członkowskich mogą być zobowiązani do spełnienia innych wymogów określonych w tym załączniku.

Jeżeli odnośna dokumentacja jest dostępna w formie elektronicznej, proszę wskazać:	https://ekrs.ms.gov.pl/web/wyszukiwarka-krs/strona-glowna/index.html
2) W odniesieniu do zamówień publicznych na usługi: Czy konieczne jest posiadanie określonego zezwolenia lub bycie członkiem określonej organizacji, aby mieć możliwość świadczenia usługi, o której mowa, w państwie siedziby wykonawcy? Jeżeli odnośna dokumentacja jest dostępna w formie elektronicznej, proszę wskazać:	<input type="checkbox"/> Tak <input type="checkbox"/> Nie Jeżeli tak, proszę określić, o jakie zezwolenie lub status członkowski chodzi, i wskazać, czy wykonawca je posiada: [...] <input type="checkbox"/> Tak <input type="checkbox"/> Nie (adres internetowy, wydający urząd lub organ, dokładne dane referencyjne dokumentacji): [.....][.....][.....]

B: SYTUACJA EKONOMICZNA I FINANSOWA

Wykonawca powinien przedstawić informacje jedynie w przypadku gdy instytucja zamawiająca lub podmiot zamawiający wymagają danych kryteriów kwalifikacji w stosownym ogłoszeniu lub w dokumentach zamówienia, o których mowa w ogłoszeniu.

Sytuacja ekonomiczna i finansowa	Odpowiedź:
1a) Jego („ogólny”) roczny obrót w ciągu określonej liczby lat obrotowych wymaganej w stosownym ogłoszeniu lub dokumentach zamówienia jest następujący: i/lub 1b) Jego średni roczny obrót w ciągu określonej liczby lat wymaganej w stosownym ogłoszeniu lub dokumentach zamówienia jest następujący³³ (): Jeżeli odnośna dokumentacja jest dostępna w formie elektronicznej, proszę wskazać:	rok: [.....] obrót: [.....] [...] waluta rok: [.....] obrót: [.....] [...] waluta rok: [.....] obrót: [.....] [...] waluta (liczba lat, średni obrót): [.....], [.....] [...] waluta (adres internetowy, wydający urząd lub organ, dokładne dane referencyjne dokumentacji): [.....][.....][.....]
2a) Jego roczny („specyficzny”) obróć w obszarze działalności gospodarczej objętym zamówieniem i określonym w stosownym ogłoszeniu lub dokumentach zamówienia w ciągu wymaganej liczby lat obrotowych jest następujący: i/lub 2b) Jego średni roczny obrót w przedmiotowym obszarze i w ciągu określonej liczby lat wymaganej w stosownym ogłoszeniu lub dokumentach zamówienia jest następujący³⁴ : Jeżeli odnośna dokumentacja jest dostępna w formie elektronicznej, proszę wskazać:	rok: [.....] obrót: [.....] [...] waluta rok: [.....] obrót: [.....] [...] waluta rok: [.....] obrót: [.....] [...] waluta (liczba lat, średni obrót): [.....], [.....] [...] waluta (adres internetowy, wydający urząd lub organ, dokładne dane referencyjne dokumentacji): [.....][.....][.....]
3) W przypadku gdy informacje dotyczące obrotu (ogólnego lub specyficznego) nie są dostępne za cały wymagany okres, proszę podać datę założenia	[.....]

³³ Jedynie jeżeli jest to dopuszczone w stosownym ogłoszeniu lub dokumentach zamówienia.

³⁴ Jedynie jeżeli jest to dopuszczone w stosownym ogłoszeniu lub dokumentach zamówienia.

przedsiębiorstwa wykonawcy lub rozpoczęcia działalności przez wykonawcę:	
4) W odniesieniu do wskaźników finansowych ³⁵ określonych w stosownym ogłoszeniu lub dokumentach zamówienia wykonawca oświadcza, że aktualna(-e) wartość(-ci) wymaganego(-ych) wskaźnika(-ów) jest (są) następująca(-e): Jeżeli odnośna dokumentacja jest dostępna w formie elektronicznej, proszę wskazać:	(określenie wymaganego wskaźnika – stosunek X do Y ³⁶ – oraz wartość): [.....], [.....] ³⁷ (adres internetowy, wydający urząd lub organ, dokładne dane referencyjne dokumentacji): [.....][.....][.....]
5) W ramach ubezpieczenia z tytułu ryzyka zawodowego wykonawca jest ubezpieczony na następującą kwotę: Jeżeli te informacje są dostępne w formie elektronicznej, proszę wskazać:	[.....] [...] waluta (adres internetowy, wydający urząd lub organ, dokładne dane referencyjne dokumentacji): [.....][.....][.....]
6) W odniesieniu do innych ewentualnych wymogów ekonomicznych lub finansowych , które mogły zostać określone w stosownym ogłoszeniu lub dokumentach zamówienia, wykonawca oświadcza, że Jeżeli odnośna dokumentacja, która mogła zostać określona w stosownym ogłoszeniu lub w dokumentach zamówienia, jest dostępna w formie elektronicznej, proszę wskazać:	[.....] (adres internetowy, wydający urząd lub organ, dokładne dane referencyjne dokumentacji): [.....][.....][.....]

C: ZDOLNOŚĆ TECHNICZNA I ZAWODOWA

Wykonawca powinien przedstawić informacje jedynie w przypadku gdy instytucja zamawiająca lub podmiot zamawiający wymagają danych kryteriów kwalifikacji w stosownym ogłoszeniu lub w dokumentach zamówienia, o których mowa w ogłoszeniu.

Zdolność techniczna i zawodowa	Odpowiedź:
1a) Jedynie w odniesieniu do zamówień publicznych na roboty budowlane : W okresie odniesienia ³⁸ wykonawca wykonał następujące roboty budowlane określonego rodzaju : Jeżeli odnośna dokumentacja dotycząca zadowalającego wykonania i rezultatu w odniesieniu do najważniejszych robót budowlanych jest dostępna w formie elektronicznej, proszę wskazać:	Liczba lat (okres ten został wskazany w stosownym ogłoszeniu lub dokumentach zamówienia): [...] Roboty budowlane: [.....] (adres internetowy, wydający urząd lub organ, dokładne dane referencyjne dokumentacji): [.....][.....][.....]

³⁵ Np. stosunek aktywów do zobowiązań.

³⁶ Np. stosunek aktywów do zobowiązań.

³⁷ Proszę powtórzyć tyle razy, ile jest to konieczne.

³⁸ Instytucje zamawiające mogą **wymagać**, aby okres ten wynosił do pięciu lat, i **dopuszczać** legitymowanie się doświadczeniem sprzed **ponad** pięciu lat.

<p>1b) Jedynie w odniesieniu do zamówień publicznych na dostawy i zamówień publicznych na usługi: W okresie odniesienia³⁹ wykonawca zrealizował następujące główne dostawy określonego rodzaju lub wyświadczył następujące główne usługi określonego rodzaju: Przy sporządzaniu wykazu proszę podać kwoty, daty i odbiorców, zarówno publicznych, jak i prywatnych⁴⁰:</p>	<p>Liczba lat (okres ten został wskazany w stosownym ogłoszeniu lub dokumentach zamówienia): [...]</p> <table border="1" data-bbox="820 291 1338 394"> <tr> <th>Opis</th> <th>Kwoty</th> <th>Daty</th> <th>Odbiorcy</th> </tr> <tr> <td> </td> <td> </td> <td> </td> <td> </td> </tr> </table>	Opis	Kwoty	Daty	Odbiorcy				
Opis	Kwoty	Daty	Odbiorcy						
<p>2) Może skorzystać z usług następujących pracowników technicznych lub służb technicznych⁴¹, w szczególności tych odpowiedzialnych za kontrolę jakości: W przypadku zamówień publicznych na roboty budowlane wykonawca będzie mógł się zwrócić do następujących pracowników technicznych lub służb technicznych o wykonanie robót:</p>	<p>[.....]</p> <p>[.....]</p>								
<p>3) Korzysta z następujących urządzeń technicznych oraz środków w celu zapewnienia jakości, a jego zaplecze naukowo-badawcze jest następujące:</p>	<p>[.....]</p>								
<p>4) Podczas realizacji zamówienia będzie mógł stosować następujące systemy zarządzania łańcuchem dostaw i śledzenia łańcucha dostaw:</p>	<p>[.....]</p>								
<p>5) W odniesieniu do produktów lub usług o złożonym charakterze, które mają zostać dostarczone, lub – wyjątkowo – w odniesieniu do produktów lub usług o szczególnym przeznaczeniu: Czy wykonawca zezwoi na przeprowadzenie kontroli⁴² swoich zdolności produkcyjnych lub zdolności technicznych, a w razie konieczności także dostępnych mu środków naukowych i badawczych, jak również środków kontroli jakości?</p>	<p><input type="checkbox"/> Tak <input type="checkbox"/> Nie</p>								
<p>6) Następującym wykształceniem i kwalifikacjami zawodowymi legitymuje się: a) sam usługodawca lub wykonawca: lub (w zależności od wymogów określonych w stosownym ogłoszeniu lub dokumentach zamówienia): b) jego kadra kierownicza:</p>	<p>a) [.....]</p> <p>b) [.....]</p>								

³⁹ Instytucje zamawiające mogą **wymagać**, aby okres ten wynosił do trzech lat, i **dopuszczać** legitymowanie się doświadczeniem sprzed **ponad** trzech lat.

⁴⁰ Innymi słowy, należy wymienić **wszystkich** odbiorców, a wykaz powinien obejmować zarówno klientów publicznych, jak i prywatnych w odniesieniu do przedmiotowych dostaw lub usług.

⁴¹ W przypadku pracowników technicznych lub służb technicznych nienależących bezpośrednio do przedsiębiorstwa danego wykonawcy, lecz na których zdolności wykonawca ten polega, jak określono w części II sekcja C, należy wypełnić odrębne formularze jednolitego europejskiego dokumentu zamówienia.

⁴² Kontrolę ma przeprowadzać instytucja zamawiająca lub – w przypadku gdy instytucja ta wyrazi na to zgodę – w jej imieniu, właściwy organ urzędowy państwa, w którym dostawca lub usługodawca ma siedzibę.

7) Podczas realizacji zamówienia wykonawca będzie mógł stosować następujące środki zarządzania środowiskowego :	[.....]
8) Wielkość średniego rocznego zatrudnienia u wykonawcy oraz liczebność kadry kierowniczej w ostatnich trzech latach są następujące	Rok, średnie roczne zatrudnienie: [.....], [.....] [.....], [.....] [.....], [.....] Rok, liczebność kadry kierowniczej: [.....], [.....] [.....], [.....] [.....], [.....]
9) Będzie dysponował następującymi narzędziami, wyposażeniem zakładu i urządzeniami technicznymi na potrzeby realizacji zamówienia:	[.....]
10) Wykonawca zamierza ewentualnie zlecić podwykonawcom⁴³ następującą część (procentową) zamówienia:	0%
11) W odniesieniu do zamówień publicznych na dostawy : Wykonawca dostarczy wymagane próbki, opisy lub fotografie produktów, które mają być dostarczone i którym nie musi towarzyszyć świadectwo autentyczności. Wykonawca oświadcza ponadto, że w stosownych przypadkach przedstawi wymagane świadectwa autentyczności. Jeżeli odnośna dokumentacja jest dostępna w formie elektronicznej, proszę wskazać:	[x] Tak [] Nie [x] Tak [] Nie (adres internetowy, wydający urząd lub organ, dokładne dane referencyjne dokumentacji): [.....][.....][.....]
12) W odniesieniu do zamówień publicznych na dostawy : Czy wykonawca może przedstawić wymagane zaświadczenia sporządzone przez urzędowe instytuty lub agencje kontroli jakości o uznanych kompetencjach, potwierdzające zgodność produktów poprzez wyraźne odniesienie do specyfikacji technicznych lub norm, które zostały określone w stosownym ogłoszeniu lub dokumentach zamówienia? Jeżeli nie , proszę wyjaśnić dlaczego, i wskazać, jakie inne środki dowodowe mogą zostać przedstawione: Jeżeli odnośna dokumentacja jest dostępna w formie elektronicznej, proszę wskazać:	[x] Tak [] Nie [...] (adres internetowy, wydający urząd lub organ, dokładne dane referencyjne dokumentacji): [.....][.....][.....]

⁴³ Należy zauważyć, że jeżeli wykonawca **postanowił** zlecić podwykonawcom realizację części zamówienia **oraz** polega na zdolności podwykonawców na potrzeby realizacji tej części, to należy wypełnić odrębny jednolity europejski dokument zamówienia dla tych podwykonawców (zob. powyżej, część II sekcja C).

Wykonawca powinien przedstawić informacje jedynie w przypadku gdy instytucja zamawiająca lub podmiot zamawiający wymagają systemów zapewniania jakości lub norm zarządzania środowiskowego w stosownym ogłoszeniu lub w dokumentach zamówienia, o których mowa w ogłoszeniu.

Systemy zapewniania jakości i normy zarządzania środowiskowego	Odpowiedź:
<p>Czy wykonawca będzie w stanie przedstawić zaświadczenia sporządzone przez niezależne jednostki, poświadczające spełnienie przez wykonawcę wymaganych norm zapewniania jakości, w tym w zakresie dostępności dla osób niepełnosprawnych?</p> <p>Jeżeli nie, proszę wyjaśnić dlaczego, i określić, jakie inne środki dowodowe dotyczące systemu zapewniania jakości mogą zostać przedstawione: Jeżeli odnośna dokumentacja jest dostępna w formie elektronicznej, proszę wskazać:</p>	<p><input type="checkbox"/> Tak <input type="checkbox"/> Nie</p> <p>[.....] [.....]</p> <p>(adres internetowy, wydający urząd lub organ, dokładne dane referencyjne dokumentacji): [.....][.....][.....]</p>
<p>Czy wykonawca będzie w stanie przedstawić zaświadczenia sporządzone przez niezależne jednostki, poświadczające spełnienie przez wykonawcę wymogów określonych systemów lub norm zarządzania środowiskowego?</p> <p>Jeżeli nie, proszę wyjaśnić dlaczego, i określić, jakie inne środki dowodowe dotyczące systemów lub norm zarządzania środowiskowego mogą zostać przedstawione: Jeżeli odnośna dokumentacja jest dostępna w formie elektronicznej, proszę wskazać:</p>	<p><input type="checkbox"/> Tak <input type="checkbox"/> Nie</p> <p>[.....] [.....]</p> <p>(adres internetowy, wydający urząd lub organ, dokładne dane referencyjne dokumentacji): [.....][.....][.....]</p>

Część V: Ograniczanie liczby kwalifikujących się kandydatów

Wykonawca powinien przedstawić informacje jedynie w przypadku gdy instytucja zamawiająca lub podmiot zamawiający określili obiektywne i niedyskryminacyjne kryteria lub zasady, które mają być stosowane w celu ograniczenia liczby kandydatów, którzy zostaną zaproszeni do złożenia ofert lub prowadzenia dialogu. Te informacje, którym mogą towarzyszyć wymogi dotyczące (rodzajów) zaświadczeń lub rodzajów dowodów w formie dokumentów, które ewentualnie należy przedstawić, określono w stosownym ogłoszeniu lub w dokumentach zamówienia, o których mowa w ogłoszeniu. Dotyczy jedynie procedury ograniczonej, procedury konkurencyjnej z negocjacjami, dialogu konkurencyjnego i partnerstwa innowacyjnego:

Wykonawca oświadcza, że:

Ograniczanie liczby kandydatów	Odpowiedź:
<p>W następujący sposób spełnia obiektywne i niedyskryminacyjne kryteria lub zasady, które mają być stosowane w celu ograniczenia liczby kandydatów:</p> <p>W przypadku gdy wymagane są określone</p>	<p>[....]</p>

zaświadczenia lub inne rodzaje dowodów w formie dokumentów, proszę wskazać dla każdego z nich, czy wykonawca posiada wymagane dokumenty: Jeżeli niektóre z tych zaświadczeń lub rodzajów dowodów w formie dokumentów są dostępne w postaci elektronicznej ⁴⁴ , proszę wskazać dla każdego z nich:	<input type="checkbox"/> Tak <input type="checkbox"/> Nie ⁴⁵ (adres internetowy, wydający urząd lub organ, dokładne dane referencyjne dokumentacji): [.....][.....][.....] ⁴⁶
---	---

Część VI: Oświadczenia końcowe

Niżej podpisany(-a)(-i) oficjalnie oświadcza(-jq), że informacje podane powyżej w częściach II–V są dokładne i prawdziwe oraz że zostały przedstawione z pełną świadomością konsekwencji poważnego wprowadzenia w błąd.

Niżej podpisany(-a)(-i) oficjalnie oświadcza(-jq), że jest (są) w stanie, na żądanie i bez zwłoki, przedstawić zaświadczenia i inne rodzaje dowodów w formie dokumentów, z wyjątkiem przypadków, w których:

a) instytucja zamawiająca lub podmiot zamawiający ma możliwość uzyskania odpowiednich dokumentów potwierdzających bezpośrednio za pomocą bezpłatnej krajowej bazy danych w dowolnym państwie członkowskim⁴⁷, lub

b) najpóźniej od dnia 18 kwietnia 2018 r.⁴⁸, instytucja zamawiająca lub podmiot zamawiający już posiada odpowiednią dokumentację.

Niżej podpisany(-a)(-i) oficjalnie wyraża(-jq) zgodę na to, Wojewódzki Szpital Specjalistyczny im. błogosławionego księdza Jerzego Popiełuszki we Włocławku uzyskać(-a)(-o) dostęp do dokumentów potwierdzających informacje, które zostały przedstawione w CZ. II-IV niniejszego jednolitego europejskiego dokumentu zamówienia, na potrzeby [określić postępowanie o udzielenie zamówienia: (2023/S 159-504137 – Urządzenia medyczne, Nazwa: SUKCESYWNA DOSTAWA RÓŻNEGO SPRZĘTU MEDYCZNEGO JEDNORAZOWEGO I WIELORAZOWEGO UŻYTKU PRZEZ OKRES 24 MIESIĘCY - Numer referencyjny: DZP/53/2023)]

Data, miejscowość oraz – jeżeli jest to wymagane lub konieczne – podpis(-y): [.....]

20.09.2023r.

⁴⁴ Proszę jasno wskazać, do której z pozycji odnosi się odpowiedź.

⁴⁵ Proszę powtórzyć tyle razy, ile jest to konieczne.

⁴⁶ Proszę powtórzyć tyle razy, ile jest to konieczne.

⁴⁷ Pod warunkiem że wykonawca przekazał niezbędne informacje (adres internetowy, dane wydającego urzędu lub organu, dokładne dane referencyjne dokumentacji) umożliwiające instytucji zamawiającej lub podmiotowi zamawiającemu tę czynność. W razie potrzeby musi temu towarzyszyć odpowiednia zgoda na uzyskanie takiego dostępu.

⁴⁸ W zależności od wdrożenia w danym kraju artykułu 59 ust. 5 akapit drugi dyrektywy 2014/24/UE.

1. STANDARDOWY FORMULARZ JEDNOLITEGO EUROPEJSKIEGO DOKUMENTU ZAMÓWIENIA

Część I: Informacje dotyczące postępowania o udzielenie zamówienia oraz instytucji zamawiającej lub podmiotu zamawiającego

W przypadku postępowań o udzielenie zamówienia, w ramach których zaproszenie do ubiegania się o zamówienie opublikowano w Dzienniku Urzędowym Unii Europejskiej, informacje wymagane w części I zostaną automatycznie wyszukane, pod warunkiem że do utworzenia i wypełnienia jednolitego europejskiego dokumentu zamówienia wykorzystany zostanie elektroniczny serwis poświęcony jednolitemu europejskiemu dokumentowi zamówienia¹. Adres publikacyjny stosownego ogłoszenia² w Dzienniku Urzędowym Unii Europejskiej:

Dz.U. UE S numer [], data [], strona [],

Numer ogłoszenia w Dz.U. S: [2][0][2][3]/S[1][5][9]–[5][0][4][1][3][7]

Jeżeli nie opublikowano zaproszenia do ubiegania się o zamówienie w Dz.U., instytucja zamawiająca lub podmiot zamawiający muszą wypełnić informacje umożliwiające jednoznaczne zidentyfikowanie postępowania o udzielenie zamówienia:

W przypadku gdy publikacja ogłoszenia w Dzienniku Urzędowym Unii Europejskiej nie jest wymagana, proszę podać inne informacje umożliwiające jednoznaczne zidentyfikowanie postępowania o udzielenie zamówienia (np. adres publikacyjny na poziomie krajowym): [....]

INFORMACJE NA TEMAT POSTĘPOWANIA O UDZIELENIE ZAMÓWIENIA

Informacje wymagane w części I zostaną automatycznie wyszukane, pod warunkiem że wyżej wymieniony elektroniczny serwis poświęcony jednolitemu europejskiemu dokumentowi zamówienia zostanie wykorzystany do utworzenia i wypełnienia tego dokumentu. W przeciwnym przypadku informacje te musi wypełnić wykonawca.

Tożsamość zamawiającego ³	Wojewódzki Szpital Specjalistyczny we Włocławku
Nazwa:	Wojewódzki Szpital Specjalistyczny im. błogosławionego księdza Jerzego Popiełuszki we Włocławku, ul. Wieniecka 49, 87 – 800 Włocławek, woj. kujawsko-pomorskie

¹ Służby Komisji udostępnią instytucjom zamawiającym, podmiotom zamawiającym, wykonawcom, dostawcom usług elektronicznych i innym zainteresowanym stronom bezpłatny elektroniczny serwis poświęcony jednolitemu europejskiemu dokumentowi zamówienia.

² W przypadku instytucji zamawiających: wstępne ogłoszenie informacyjne wykorzystywane jako zaproszenie do ubiegania się o zamówienie albo ogłoszenie o zamówieniu.
W przypadku podmiotów zamawiających: okresowe ogłoszenie informacyjne wykorzystywane jako zaproszenie do ubiegania się o zamówienie, ogłoszenie o zamówieniu lub ogłoszenie o istnieniu systemu kwalifikowania.

³ Informacje te należy skopiować z sekcji I pkt I.1 stosownego ogłoszenia. W przypadku wspólnego zamówienia proszę podać nazwy wszystkich uczestniczących zamawiających.

Jakiego zamówienia dotyczy niniejszy dokument?	SUKCESYWNA DOSTAWA RÓŻNEGO SPRZĘTU MEDYCZNEGO JEDNORAZOWEGO I WIELORAZOWEGO UŻYTKU PRZEZ OKRES 24 MIESIĘCY. Znak postępowania: DZP/53/2023
Tytuł lub krótki opis udzielanego zamówienia ⁴ :	1). Przedmiotem zamówienia jest sukcesywna dostawa różnego sprzętu medycznego jednorazowego i wielorazowego użytku dla Wojewódzkiego Szpitala Specjalistycznego im. błogostawionego księdza Jerzego Popiełuszki we Włocławku przez okres 24 miesięcy licząc od dnia zawarcia umowy. Dokładny opis przedmiotu zamówienia zawarty jest w załącznikach od nr 2.1 do 2.98 niniejszej SWZ.
Numer referencyjny nadany sprawie przez instytucję zamawiającą lub podmiot zamawiający (jeżeli dotyczy) ⁵ :	DZP/53/2023
Wszystkie pozostałe informacje we wszystkich sekcjach jednolitego europejskiego dokumentu zamówienia powinien wypełnić wykonawca.	

Część II: Informacje dotyczące wykonawcy

A: INFORMACJE NA TEMAT WYKONAWCY

Identyfikacja:	Odpowiedź:
Nazwa:	TORUŃSKIE ZAKŁADY MATERIAŁÓW OPATRUNKOWYCH S.A.
Numer VAT, jeżeli dotyczy: Jeżeli numer VAT nie ma zastosowania, proszę podać inny krajowy numer identyfikacyjny, jeżeli jest wymagany i ma zastosowanie.	[] [NIP: 879-016-67-90]
Adres pocztowy:	[UL. ŻÓŁKIEWSKIEGO 20/26 87-100 TORUŃ]
Osoba lub osoby wyznaczone do kontaktów ⁶ : Telefon: Adres e-mail: Adres internetowy (adres www) (jeżeli dotyczy):	[BARTOSZ GERC] [56 612 35 78] bartosz.gerc@tzmo-global.com WWW.TZMO-GLOBAL.COM

⁴ Zob. pkt II.1.1 i II.1.3 stosownego ogłoszenia.

⁵ Zob. pkt II.1.1 stosownego ogłoszenia.

⁶ Proszę powtórzyć informacje dotyczące osób wyznaczonych do kontaktów tyle razy, ile jest to konieczne.

Informacje ogólne:	Odpowiedź:
Czy wykonawca jest mikroprzedsiębiorstwem bądź małym lub średnim przedsiębiorstwem ⁷ ?	<input type="checkbox"/> Tak <input checked="" type="checkbox"/> Nie
<p>Jedynie w przypadku gdy zamówienie jest zastrzeżone⁸:czy wykonawca jest zakładem pracy chronionej, „przedsiębiorstwem społecznym”⁹ lub czy będzie realizował zamówienie w ramach programów zatrudnienia chronionego?</p> <p>Jeżeli tak,</p> <p>jaki jest odpowiedni odsetek pracowników niepełnosprawnych lub defaworyzowanych?</p> <p>Jeżeli jest to wymagane, proszę określić, do której kategorii lub których kategorii pracowników niepełnosprawnych lub defaworyzowanych należą dani pracownicy.</p>	<p><input type="checkbox"/> Tak <input type="checkbox"/> Nie</p> <p>[...]</p> <p>[....]</p>
Jeżeli dotyczy, czy wykonawca jest wpisany do urzędowego wykazu zatwierdzonych wykonawców lub posiada równoważne zaświadczenie (np. w ramach krajowego systemu (wstępnego) kwalifikowania)?	<input type="checkbox"/> Tak <input type="checkbox"/> Nie <input checked="" type="checkbox"/> Nie dotyczy
<p>Jeżeli tak:</p> <p>Proszę udzielić odpowiedzi w pozostałych fragmentach niniejszej sekcji, w sekcji B i, w odpowiednich przypadkach, sekcji C niniejszej części, uzupełnić część V (w stosownych przypadkach) oraz w każdym przypadku wypełnić i podpisać część VI.</p> <p>a) Proszę podać nazwę wykazu lub zaświadczenia i odpowiedni numer rejestracyjny lub numer zaświadczenia, jeżeli dotyczy:</p> <p>b) Jeżeli poświadczenie wpisu do wykazu lub wydania zaświadczenia jest dostępne w formie elektronicznej, proszę podać:</p>	<p>a) [.....]</p> <p>b) (adres internetowy, wydający urząd lub organ, dokładne dane referencyjne dokumentacji): [.....][.....][.....][.....]</p> <p>c) [.....]</p>

⁷ Por. *zalecenie Komisji z dnia 6 maja 2003 r. dotyczące definicji mikroprzedsiębiorstw oraz małych i średnich przedsiębiorstw (Dz.U. L 124 z 20.5.2003, s. 36)*. Te informacje są wymagane wyłącznie do celów statystycznych.

Mikroprzedsiębiorstwo: przedsiębiorstwo, które zatrudnia mniej niż 10 osób i którego roczny obrót lub roczna suma bilansowa nie przekracza 2 milionów EUR.

Małe przedsiębiorstwo: przedsiębiorstwo, które zatrudnia mniej niż 50 osób i którego roczny obrót lub roczna suma bilansowa nie przekracza 10 milionów EUR.

Średnie przedsiębiorstwa: przedsiębiorstwa, które nie są mikroprzedsiębiorstwami ani małymi przedsiębiorstwami i które zatrudniają mniej niż 250 osób i których roczny obrót nie przekracza 50 milionów EUR/lub roczna suma bilansowa nie przekracza 43 milionów EUR.

⁸ Zob. ogłoszenie o zamówieniu, pkt III.1.5.

⁹ Tj. przedsiębiorstwem, którego głównym celem jest społeczna i zawodowa integracja osób niepełnosprawnych lub defaworyzowanych.

<p>c) Proszę podać dane referencyjne stanowiące podstawę wpisu do wykazu lub wydania zaświadczenia oraz, w stosownych przypadkach, klasyfikację nadaną w urzędowym wykazie¹⁰:</p> <p>d) Czy wpis do wykazu lub wydane zaświadczenie obejmują wszystkie wymagane kryteria kwalifikacji? Jeżeli nie: Proszę dodatkowo uzupełnić brakujące informacje w części IV w sekcjach A, B, C lub D, w zależności od przypadku. WYŁĄCZNIE jeżeli jest to wymagane w stosownym ogłoszeniu lub dokumentach zamówienia:</p> <p>e) Czy wykonawca będzie w stanie przedstawić zaświadczenie odnoszące się do płatności składek na ubezpieczenie społeczne i podatków lub przedstawić informacje, które umożliwią instytucji zamawiającej lub podmiotowi zamawiającemu uzyskanie tego zaświadczenia bezpośrednio za pomocą bezpłatnej krajowej bazy danych w dowolnym państwie członkowskim? Jeżeli odnośna dokumentacja jest dostępna w formie elektronicznej, proszę wskazać:</p>	<p>d) <input type="checkbox"/> Tak <input type="checkbox"/> Nie</p> <p>e) <input type="checkbox"/> Tak <input type="checkbox"/> Nie</p> <p>(adres internetowy, wydający urząd lub organ, dokładne dane referencyjne dokumentacji): [.....][.....][.....][.....]</p>
<p>Rodzaj uczestnictwa:</p>	<p>Odpowiedź:</p>
<p>Czy wykonawca bierze udział w postępowaniu o udzielenie zamówienia wspólnie z innymi wykonawcami¹¹?</p>	<p><input checked="" type="checkbox"/> Tak <input type="checkbox"/> Nie</p>
<p>Jeżeli tak, proszę dopilnować, aby pozostali uczestnicy przedstawili odrębne jednolite europejskie dokumenty zamówienia.</p>	
<p>Jeżeli tak:</p> <p>a) Proszę wskazać rolę wykonawcy w grupie (lider, odpowiedzialny za określone zadania itd.):</p> <p>b) Proszę wskazać pozostałych wykonawców biorących wspólnie udział w postępowaniu o udzielenie zamówienia:</p> <p>c) W stosownych przypadkach nazwa grupy biorącej udział:</p>	<p>a): Członek</p> <p>b): Citonet Bydgoszcz Sp. z o.o.</p> <p>c): [.....]</p>
<p>Części</p>	<p>Odpowiedź:</p>

¹⁰ Dane referencyjne i klasyfikacja, o ile istnieją, są określone na zaświadczeniu.

¹¹ Zwłaszcza w ramach grupy, konsorcjum, spółki *joint venture* lub podobnego podmiotu.

W stosownych przypadkach wskazanie części zamówienia, w odniesieniu do której (których) wykonawca zamierza złożyć ofertę.	[] zgodnie z formularzem cenowym
---	-----------------------------------

B: INFORMACJE NA TEMAT PRZEDSTAWICIELI WYKONAWCY

W stosownych przypadkach proszę podać imię i nazwisko (imiona i nazwiska) oraz adres(-y) osoby (osób) upoważnionej(-ych) do reprezentowania wykonawcy na potrzeby niniejszego postępowania o udzielenie zamówienia:

Osoby upoważnione do reprezentowania, o ile istnieją:	Odpowiedź:
Imię i nazwisko, wraz z datą i miejscem urodzenia, jeżeli są wymagane:	[BARTOSZ GERC], [.....]
Stanowisko/Działający(-a) jako:	[PEŁNOMOCNIK]
Adres pocztowy:	[UL. ŻÓŁKIEWSKIEGO 20/26, 87-100 TORUŃ]
Telefon:	[56 612 3578]
Adres e-mail:	[BARTOSZ.GERC@TZMO-GLOBAL.COM]
W razie potrzeby proszę podać szczegółowe informacje dotyczące przedstawicielstwa (jego form, zakresu, celu itd.):	[ZGODNIE Z ZAŁĄCZONYM PEŁNOMOCNICTWEM]

C: INFORMACJE NA TEMAT POLEGANIA NA ZDOLNOŚCI INNYCH PODMIOTÓW

Zależność od innych podmiotów:	Odpowiedź:
Czy wykonawca polega na zdolności innych podmiotów w celu spełnienia kryteriów kwalifikacji określonych poniżej w części IV oraz (ewentualnych) kryteriów i zasad określonych poniżej w części V?	[] Tak [X] Nie

Jeżeli tak, proszę przedstawić – **dla każdego** z podmiotów, których to dotyczy – odrębny formularz jednolitego europejskiego dokumentu zamówienia zawierający informacje wymagane w **niniejszej części sekcja A i B oraz w części III**, należyście wypełniony i podpisany przez dane podmioty.

Należy zauważyć, że dotyczy to również wszystkich pracowników technicznych lub służb technicznych, nienależących bezpośrednio do przedsiębiorstwa danego wykonawcy, w szczególności tych odpowiedzialnych za kontrolę jakości, a w przypadku zamówień publicznych na roboty budowlane – tych, do których wykonawca będzie mógł się zwrócić o wykonanie robót budowlanych.

O ile ma to znaczenie dla określonych zdolności, na których polega wykonawca, proszę dołączyć – dla każdego z podmiotów, których to dotyczy – informacje wymagane w częściach IV i V¹².

D: INFORMACJE DOTYCZĄCE PODWYKONAWCÓW, NA KTÓRYCH ZDOLNOŚCI WYKONAWCA NIE POLEGA

(Sekcja, którą należy wypełnić jedynie w przypadku gdy instytucja zamawiająca lub podmiot zamawiający wprost tego zażąda.)

¹²

Np. dla służb technicznych zaangażowanych w kontrolę jakości: część IV, sekcja C, pkt 3.

Podwykonawstwo:	Odpowiedź:
Czy wykonawca zamierza zlecić osobom trzecim podwykonawstwo jakiegokolwiek części zamówienia?	<input type="checkbox"/> Tak <input checked="" type="checkbox"/> Nie Jeżeli tak i o ile jest to wiadome , proszę podać wykaz proponowanych podwykonawców: [...]

Jeżeli instytucja zamawiająca lub podmiot zamawiający wyraźnie żąda przedstawienia tych informacji oprócz informacji wymaganych w niniejszej sekcji, proszę przedstawić – dla każdego podwykonawcy (każdej kategorii podwykonawców), których to dotyczy – informacje wymagane w niniejszej części sekcja A i B oraz w części III.

Część III: Podstawy wykluczenia

A: PODSTAWY ZWIĄZANE Z WYROKAMI SKAZUJĄCYMI ZA PRZESTĘPSTWO

W art. 57 ust. 1 dyrektywy 2014/24/UE określono następujące powody wykluczenia:

1. udział w **organizacji przestępczej**¹³;
2. **korupcja**¹⁴;
3. **nadużycie finansowe**¹⁵;
4. **przestępstwa terrorystyczne lub przestępstwa związane z działalnością terrorystyczną**¹⁶
5. **pranie pieniędzy lub finansowanie terroryzmu**¹⁷
6. **praca dzieci i inne formy handlu ludźmi**¹⁸.

Podstawy związane z wyrokami skazującymi za przestępstwo na podstawie przepisów krajowych stanowiących wdrożenie podstaw określonych w art. 57 ust. 1 wspomnianej dyrektywy:	Odpowiedź:
Czy w stosunku do samego wykonawcy bądź jakiegokolwiek osoby będącej członkiem organów	<input type="checkbox"/> Tak <input checked="" type="checkbox"/> Nie

¹³ Zgodnie z definicją zawartą w art. 2 decyzji ramowej Rady 2008/841/WSiSW z dnia 24 października 2008 r. w sprawie zwalczania przestępczości zorganizowanej (Dz.U. L 300 z 11.11.2008, s. 42).

¹⁴ Zgodnie z definicją zawartą w art. 3 Konwencji w sprawie zwalczania korupcji urzędników Wspólnot Europejskich i urzędników państw członkowskich Unii Europejskiej (Dz.U. C 195 z 25.6.1997, s. 1) i w art. 2 ust. 1 decyzji ramowej Rady 2003/568/WSiSW z dnia 22 lipca 2003 r. w sprawie zwalczania korupcji w sektorze prywatnym (Dz.U. L 192 z 31.7.2003, s. 54). Ta podstawa wykluczenia obejmuje również korupcję zdefiniowaną w prawie krajowym instytucji zamawiającej (podmiotu zamawiającego) lub wykonawcy.

¹⁵ W rozumieniu art. 1 Konwencji w sprawie ochrony interesów finansowych Wspólnot Europejskich (Dz.U. C 316 z 27.11.1995, s. 48).

¹⁶ Zgodnie z definicją zawartą w art. 1 i 3 decyzji ramowej Rady z dnia 13 czerwca 2002 r. w sprawie zwalczania terroryzmu (Dz.U. L 164 z 22.6.2002, s. 3). Ta podstawa wykluczenia obejmuje również podleganie do popełnienia przestępstwa, pomocnictwo, współsprawstwo lub usiłowanie popełnienia przestępstwa, o których mowa w art. 4 tejże decyzji ramowej.

¹⁷ Zgodnie z definicją zawartą w art. 1 dyrektywy 2005/60/WE Parlamentu Europejskiego i Rady z dnia 26 października 2005 r. w sprawie przeciwdziałania korzystaniu z systemu finansowego w celu prania pieniędzy oraz finansowania terroryzmu (Dz.U. L 309 z 25.11.2005, s. 15).

¹⁸ Zgodnie z definicją zawartą w art. 2 dyrektywy Parlamentu Europejskiego i Rady 2011/36/UE z dnia 5 kwietnia 2011 r. w sprawie zapobiegania handlowi ludźmi i zwalczania tego procederu oraz ochrony ofiar, zastępującej decyzję ramową Rady 2002/629/WSiSW (Dz.U. L 101 z 15.4.2011, s. 1).

administracyjnych, zarządzających lub nadzorczych wykonawcy, lub posiadającej w przedsiębiorstwie wykonawcy uprawnienia do reprezentowania, uprawnienia decyzyjne lub kontrolne, wydany został prawomocny wyrok z jednego z wyżej wymienionych powodów, orzeczeniem sprzed najwyżej pięciu lat lub w którym okres wykluczenia określony bezpośrednio w wyroku nadal obowiązuje?	Jeżeli odnośna dokumentacja jest dostępna w formie elektronicznej, proszę wskazać: (adres internetowy, wydający urząd lub organ, dokładne dane referencyjne dokumentacji): [.....][.....][.....][.....] ¹⁹
Jeżeli tak , proszę podać ²⁰ : a) datę wyroku, określić, których spośród punktów 1–6 on dotyczy, oraz podać powód(-ody) skazania; b) wskazać, kto został skazany []; c) w zakresie, w jakim zostało to bezpośrednio ustalone w wyroku:	a) data: [], punkt(-y): [], powód(-ody): [] b) [.....] c) długość okresu wykluczenia [.....] oraz punkt(-y), którego(-ych) to dotyczy. Jeżeli odnośna dokumentacja jest dostępna w formie elektronicznej, proszę wskazać: (adres internetowy, wydający urząd lub organ, dokładne dane referencyjne dokumentacji): [.....][.....][.....][.....] ²¹
W przypadku skazania, czy wykonawca przedsięwziął środki w celu wykazania swojej rzetelności pomimo istnienia odpowiedniej podstawy wykluczenia ²² („samooczyszczenie”)?	<input type="checkbox"/> Tak <input type="checkbox"/> Nie
Jeżeli tak , proszę opisać przedsięwzięte środki ²³ :	[.....]

B: PODSTAWY ZWIĄZANE Z PŁATNOŚCIĄ PODATKÓW LUB SKŁADEK NA UBEZPIECZENIE SPOŁECZNE

Płatność podatków lub składek na ubezpieczenie społeczne:	Odpowiedź:	
Czy wykonawca wywiązał się ze wszystkich obowiązków dotyczących płatności podatków lub składek na ubezpieczenie społeczne , zarówno w państwie, w którym ma siedzibę, jak i w państwie członkowskim instytucji zamawiającej lub podmiotu zamawiającego, jeżeli jest ono inne niż państwo siedziby?	<input checked="" type="checkbox"/> Tak <input type="checkbox"/> Nie	
	Podatki	Składki na ubezpieczenia społeczne

¹⁹ Proszę powtórzyć tyle razy, ile jest to konieczne.

²⁰ Proszę powtórzyć tyle razy, ile jest to konieczne.

²¹ Proszę powtórzyć tyle razy, ile jest to konieczne.

²² Zgodnie z przepisami krajowymi wdrażającymi art. 57 ust. 6 dyrektywy 2014/24/UE.

²³ Uwzględniając charakter popełnionych przestępstw (jednorazowe, powtarzające się, systematyczne itd.), objaśnienie powinno wykazywać stosowność przedsięwziętych środków.

<p>Jeżeli nie, proszę wskazać:</p> <p>a) państwo lub państwo członkowskie, którego to dotyczy;</p> <p>b) jakiej kwoty to dotyczy?</p> <p>c) w jaki sposób zostało ustalone to naruszenie obowiązków:</p> <p>1) w trybie decyzji sądowej lub administracyjnej:</p> <ul style="list-style-type: none"> – Czy ta decyzja jest ostateczna i wiążąca? – Proszę podać datę wyroku lub decyzji. – W przypadku wyroku, o ile została w nim bezpośrednio określona, długość okresu wykluczenia: <p>2) w inny sposób? Proszę sprecyzować, w jaki:</p> <p>d) Czy wykonawca spełnił lub spełnił swoje obowiązki, dokonując płatności należnych podatków lub składek na ubezpieczenie społeczne, lub też zawierając wiążące porozumienia w celu spłaty tych należności, obejmujące w stosownych przypadkach narosłe odsetki lub grzywny?</p>	<p>a) [.....]</p> <p>b) [.....]</p> <p>c1) <input type="checkbox"/> Tak <input type="checkbox"/> Nie</p> <p>– <input type="checkbox"/> Tak <input type="checkbox"/> Nie</p> <p>– [.....]</p> <p>– [.....]</p> <p>c2) [...]</p> <p>d) <input type="checkbox"/> Tak <input type="checkbox"/> Nie</p> <p>Jeżeli tak, proszę podać szczegółowe informacje na ten temat: [.....]</p>	<p>a) [.....]</p> <p>b) [.....]</p> <p>c1) <input type="checkbox"/> Tak <input type="checkbox"/> Nie</p> <p>– <input type="checkbox"/> Tak <input type="checkbox"/> Nie</p> <p>– [.....]</p> <p>– [.....]</p> <p>c2) [...]</p> <p>d) <input type="checkbox"/> Tak <input type="checkbox"/> Nie</p> <p>Jeżeli tak, proszę podać szczegółowe informacje na ten temat: [.....]</p>
<p>Jeżeli odnośna dokumentacja dotycząca płatności podatków lub składek na ubezpieczenie społeczne jest dostępna w formie elektronicznej, proszę wskazać:</p>	<p>(adres internetowy, wydający urząd lub organ, dokładne dane referencyjne dokumentacji):²⁴</p> <p>[.....][.....][.....]</p>	

C: PODSTAWY ZWIĄZANE Z NIEWYPŁACALNOŚCIĄ, KONFLIKTEM INTERESÓW LUB WYKROCZENIAMI ZAWODOWYMI²⁵

Należy zauważyć, że do celów niniejszego zamówienia niektóre z poniższych podstaw wykluczenia mogą być zdefiniowane bardziej precyzyjnie w prawie krajowym, w stosownym ogłoszeniu lub w dokumentach zamówienia. Tak więc prawo krajowe może na przykład stanowić, że pojęcie „poważnego wykroczenia zawodowego” może obejmować kilka różnych postaci zachowania stanowiącego wykroczenie.

<p>Informacje dotyczące ewentualnej niewypłacalności, konfliktu interesów lub wykroczeń zawodowych</p>	<p>Odpowiedź:</p>
<p>Czy wykonawca, wedle własnej wiedzy, naruszył swoje obowiązki w dziedzinie prawa środowiska, prawa socjalnego i prawa pracy²⁶?</p>	<p><input type="checkbox"/> Tak <input checked="" type="checkbox"/> Nie</p> <p>Jeżeli tak, czy wykonawca przedsięwziął środki w celu wykazania swojej rzetelności pomimo istnienia odpowiedniej podstawy wykluczenia („samooczyszczenie”)?</p>

²⁴ Proszę powtórzyć tyle razy, ile jest to konieczne.

²⁵ Zob. art. 57 ust. 4 dyrektywy 2014/24/UE.

²⁶ O których mowa, do celów niniejszego zamówienia, w prawie krajowym, w stosownym ogłoszeniu lub w dokumentach zamówienia bądź w art. 18 ust. 2 dyrektywy 2014/24/UE.

	<input type="checkbox"/> Tak <input type="checkbox"/> Nie Jeżeli tak , proszę opisać przedsięwzięte środki: [.....]
<p>Czy wykonawca znajduje się w jednej z następujących sytuacji:</p> <p>a) zbankrutował; lub</p> <p>b) prowadzone jest wobec niego postępowanie upadłościowe lub likwidacyjne; lub</p> <p>c) zawarł układ z wierzycielami; lub</p> <p>d) znajduje się w innej tego rodzaju sytuacji wynikającej z podobnej procedury przewidzianej w krajowych przepisach ustawowych i wykonawczych²⁷; lub</p> <p>e) jego aktywami zarządza likwidator lub sąd; lub</p> <p>f) jego działalność gospodarcza jest zawieszona?</p> <p>Jeżeli tak:</p> <p>– Proszę podać szczegółowe informacje:</p> <p>– Proszę podać powody, które pomimo powyższej sytuacji umożliwiają realizację zamówienia, z uwzględnieniem mających zastosowanie przepisów krajowych i środków dotyczących kontynuowania działalności gospodarczej²⁸.</p> <p>Jeżeli odnośna dokumentacja jest dostępna w formie elektronicznej, proszę wskazać:</p>	<input type="checkbox"/> Tak <input checked="" type="checkbox"/> Nie <p>– [.....]</p> <p>– [.....]</p> <p>(adres internetowy, wydający urząd lub organ, dokładne dane referencyjne dokumentacji): [.....][.....][.....]</p>
<p>Czy wykonawca jest winien poważnego wykroczenia zawodowego²⁹?</p> <p>Jeżeli tak, proszę podać szczegółowe informacje na ten temat:</p>	<input type="checkbox"/> Tak <input checked="" type="checkbox"/> Nie [.....] Jeżeli tak , czy wykonawca przedsięwziął środki w celu samooczyszczenia? <input type="checkbox"/> Tak <input type="checkbox"/> Nie Jeżeli tak , proszę opisać przedsięwzięte środki: [.....]
<p>Czy wykonawca zawarł z innymi wykonawcami porozumienia mające na celu zakłócenie konkurencji?</p> <p>Jeżeli tak, proszę podać szczegółowe informacje na ten temat:</p>	<input type="checkbox"/> Tak <input checked="" type="checkbox"/> Nie [...] Jeżeli tak , czy wykonawca przedsięwziął środki w celu samooczyszczenia? <input type="checkbox"/> Tak <input type="checkbox"/> Nie Jeżeli tak , proszę opisać przedsięwzięte środki: [.....]

²⁷ Zob. przepisy krajowe, stosowne ogłoszenie lub dokumenty zamówienia.

²⁸ Nie trzeba podawać tych informacji, jeżeli wykluczenie wykonawców w jednym z przypadków wymienionych w lit. a)–f) stało się obowiązkowe na mocy obowiązującego prawa krajowego bez żadnej możliwości odstępstwa w sytuacji, gdy wykonawcy są pomimo to w stanie zrealizować zamówienie.

²⁹ W stosownych przypadkach zob. definicje w prawie krajowym, stosownym ogłoszeniu lub dokumentach zamówienia.

<p>Czy wykonawca wie o jakimkolwiek konflikcie interesów³⁰ spowodowanym jego udziałem w postępowaniu o udzielenie zamówienia? Jeżeli tak, proszę podać szczegółowe informacje na ten temat:</p>	<p><input type="checkbox"/> Tak <input checked="" type="checkbox"/> Nie</p> <p>[...]</p>
<p>Czy wykonawca lub przedsiębiorstwo związane z wykonawcą doradzał(-o) instytucji zamawiającej lub podmiotowi zamawiającemu bądź był(-o) w inny sposób zaangażowany(-e) w przygotowanie postępowania o udzielenie zamówienia? Jeżeli tak, proszę podać szczegółowe informacje na ten temat:</p>	<p><input type="checkbox"/> Tak <input checked="" type="checkbox"/> Nie</p> <p>[...]</p>
<p>Czy wykonawca znajdował się w sytuacji, w której wcześniejsza umowa w sprawie zamówienia publicznego, wcześniejsza umowa z podmiotem zamawiającym lub wcześniejsza umowa w sprawie koncesji została rozwiązana przed czasem, lub w której nałożone zostało odszkodowanie bądź inne porównywalne sankcje w związku z tą wcześniejszą umową? Jeżeli tak, proszę podać szczegółowe informacje na ten temat:</p>	<p><input type="checkbox"/> Tak <input checked="" type="checkbox"/> Nie</p> <p>[...]</p> <p>Jeżeli tak, czy wykonawca przedsięwziął środki w celu samooczyszczenia? <input type="checkbox"/> Tak <input type="checkbox"/> Nie Jeżeli tak, proszę opisać przedsięwzięte środki: [.....]</p>
<p>Czy wykonawca może potwierdzić, że: nie jest winny poważnego wprowadzenia w błąd przy dostarczaniu informacji wymaganych do weryfikacji braku podstaw wykluczenia lub do weryfikacji spełnienia kryteriów kwalifikacji; b) nie zataił tych informacji; c) jest w stanie niezwłocznie przedstawić dokumenty potwierdzające wymagane przez instytucję zamawiającą lub podmiot zamawiający; oraz d) nie przedsięwziął kroków, aby w bezprawny sposób wpłynąć na proces podejmowania decyzji przez instytucję zamawiającą lub podmiot zamawiający, pozyskać informacje poufne, które mogą dać mu nienależną przewagę w postępowaniu o udzielenie zamówienia, lub wskutek zaniedbania przedstawić wprowadzające w błąd informacje, które mogą mieć istotny wpływ na decyzje w sprawie wykluczenia, kwalifikacji lub udzielenia zamówienia?</p>	<p><input checked="" type="checkbox"/> Tak <input type="checkbox"/> Nie</p>

D: INNE PODSTAWY WYKLUCZENIA, KTÓRE MOGĄ BYĆ PRZEWIDZIANE W PRZEPISACH KRAJOWYCH PAŃSTWA CZŁONKOWSKIEGO
INSTYTUCJI ZAMAWIAJĄCEJ LUB PODMIOTU ZAMAWIAJĄCEGO

Podstawy wykluczenia o charakterze wyłącznie krajowym	Odpowiedź:
Czy mają zastosowanie podstawy wykluczenia o charakterze wyłącznie krajowym określone w stosownym ogłoszeniu lub w dokumentach zamówienia? Jeżeli dokumentacja wymagana w stosownym ogłoszeniu lub w dokumentach zamówienia jest dostępna w formie elektronicznej, proszę wskazać:	<input type="checkbox"/> Tak <input checked="" type="checkbox"/> Nie (adres internetowy, wydający urząd lub organ, dokładne dane referencyjne dokumentacji): [.....][.....][.....] ³¹
W przypadku gdy ma zastosowanie którakolwiek z podstaw wykluczenia o charakterze wyłącznie krajowym , czy wykonawca przedsięwziął środki w celu samooczyszczenia? Jeżeli tak, proszę opisać przedsięwzięte środki:	<input type="checkbox"/> Tak <input type="checkbox"/> Nie [.....]

Część IV: Kryteria kwalifikacji

W odniesieniu do kryteriów kwalifikacji (sekcja α lub sekcje A–D w niniejszej części) wykonawca oświadcza, że:

α: OGÓLNE OŚWIADCZENIE DOTYCZĄCE WSZYSTKICH KRYTERIÓW KWALIFIKACJI

Wykonawca powinien wypełnić to pole jedynie w przypadku gdy instytucja zamawiająca lub podmiot zamawiający wskazały w stosownym ogłoszeniu lub w dokumentach zamówienia, o których mowa w ogłoszeniu, że wykonawca może ograniczyć się do wypełnienia sekcji α w części IV i nie musi wypełniać żadnej z pozostałych sekcji w części IV:

Spełnienie wszystkich wymaganych kryteriów kwalifikacji	Odpowiedź
Spełnia wymagane kryteria kwalifikacji:	<input checked="" type="checkbox"/> Tak <input type="checkbox"/> Nie

A: KOMPETENCJE

Wykonawca powinien przedstawić informacje jedynie w przypadku gdy instytucja zamawiająca lub podmiot zamawiający wymagają danych kryteriów kwalifikacji w stosownym ogłoszeniu lub w dokumentach zamówienia, o których mowa w ogłoszeniu.

Kompetencje	Odpowiedź
1) Figuruje w odpowiednim rejestrze zawodowym lub handlowym prowadzonym w państwie członkowskim siedziby wykonawcy ³² :	[...]NR KRS 0000011286 (adres internetowy, wydający urząd lub organ, dokładne dane referencyjne dokumentacji):

³¹ Proszę powtórzyć tyle razy, ile jest to konieczne.

³² Zgodnie z opisem w załączniku XI do dyrektywy 2014/24/UE; wykonawcy z niektórych państw członkowskich mogą być zobowiązani do spełnienia innych wymogów określonych w tym załączniku.

Jeżeli odnośna dokumentacja jest dostępna w formie elektronicznej, proszę wskazać:	https://ekrs.ms.gov.pl/web/wyszukiwarka-krs/strona-glowna/index.html
2) W odniesieniu do zamówień publicznych na usługi: Czy konieczne jest posiadanie określonego zezwolenia lub bycie członkiem określonej organizacji, aby mieć możliwość świadczenia usługi, o której mowa, w państwie siedziby wykonawcy? Jeżeli odnośna dokumentacja jest dostępna w formie elektronicznej, proszę wskazać:	<input type="checkbox"/> Tak <input type="checkbox"/> Nie Jeżeli tak, proszę określić, o jakie zezwolenie lub status członkowski chodzi, i wskazać, czy wykonawca je posiada: [...] <input type="checkbox"/> Tak <input type="checkbox"/> Nie (adres internetowy, wydający urząd lub organ, dokładne dane referencyjne dokumentacji): [.....][.....][.....]

B: SYTUACJA EKONOMICZNA I FINANSOWA

Wykonawca powinien przedstawić informacje jedynie w przypadku gdy instytucja zamawiająca lub podmiot zamawiający wymagają danych kryteriów kwalifikacji w stosownym ogłoszeniu lub w dokumentach zamówienia, o których mowa w ogłoszeniu.

Sytuacja ekonomiczna i finansowa	Odpowiedź:
1a) Jego („ogólny”) roczny obrót w ciągu określonej liczby lat obrotowych wymaganej w stosownym ogłoszeniu lub dokumentach zamówienia jest następujący: i/lub 1b) Jego średni roczny obrót w ciągu określonej liczby lat wymaganej w stosownym ogłoszeniu lub dokumentach zamówienia jest następujący³³ (:): Jeżeli odnośna dokumentacja jest dostępna w formie elektronicznej, proszę wskazać:	rok: [.....] obrót: [.....] [...] waluta rok: [.....] obrót: [.....] [...] waluta rok: [.....] obrót: [.....] [...] waluta (liczba lat, średni obrót): [.....], [.....] [...] waluta (adres internetowy, wydający urząd lub organ, dokładne dane referencyjne dokumentacji): [.....][.....][.....]
2a) Jego roczny („specyficzny”) obróć w obszarze działalności gospodarczej objętym zamówieniem i określonym w stosownym ogłoszeniu lub dokumentach zamówienia w ciągu wymaganej liczby lat obrotowych jest następujący: i/lub 2b) Jego średni roczny obrót w przedmiotowym obszarze i w ciągu określonej liczby lat wymaganej w stosownym ogłoszeniu lub dokumentach zamówienia jest następujący³⁴ : Jeżeli odnośna dokumentacja jest dostępna w formie elektronicznej, proszę wskazać:	rok: [.....] obrót: [.....] [...] waluta rok: [.....] obrót: [.....] [...] waluta rok: [.....] obrót: [.....] [...] waluta (liczba lat, średni obrót): [.....], [.....] [...] waluta (adres internetowy, wydający urząd lub organ, dokładne dane referencyjne dokumentacji): [.....][.....][.....]
3) W przypadku gdy informacje dotyczące obrotu (ogólnego lub specyficznego) nie są dostępne za cały wymagany okres, proszę podać datę założenia	[.....]

³³ Jedynie jeżeli jest to dopuszczone w stosownym ogłoszeniu lub dokumentach zamówienia.

³⁴ Jedynie jeżeli jest to dopuszczone w stosownym ogłoszeniu lub dokumentach zamówienia.

przedsiębiorstwa wykonawcy lub rozpoczęcia działalności przez wykonawcę:	
4) W odniesieniu do wskaźników finansowych ³⁵ określonych w stosownym ogłoszeniu lub dokumentach zamówienia wykonawca oświadcza, że aktualna(-e) wartość(-ci) wymaganego(-ych) wskaźnika(-ów) jest (są) następująca(-e): Jeżeli odnośna dokumentacja jest dostępna w formie elektronicznej, proszę wskazać:	(określenie wymaganego wskaźnika – stosunek X do Y ³⁶ – oraz wartość): [.....], [.....] ³⁷ (adres internetowy, wydający urząd lub organ, dokładne dane referencyjne dokumentacji): [.....][.....][.....]
5) W ramach ubezpieczenia z tytułu ryzyka zawodowego wykonawca jest ubezpieczony na następującą kwotę: Jeżeli te informacje są dostępne w formie elektronicznej, proszę wskazać:	[.....] [...] waluta (adres internetowy, wydający urząd lub organ, dokładne dane referencyjne dokumentacji): [.....][.....][.....]
6) W odniesieniu do innych ewentualnych wymogów ekonomicznych lub finansowych , które mogły zostać określone w stosownym ogłoszeniu lub dokumentach zamówienia, wykonawca oświadcza, że Jeżeli odnośna dokumentacja, która mogła zostać określona w stosownym ogłoszeniu lub w dokumentach zamówienia, jest dostępna w formie elektronicznej, proszę wskazać:	[.....] (adres internetowy, wydający urząd lub organ, dokładne dane referencyjne dokumentacji): [.....][.....][.....]

C: ZDOLNOŚĆ TECHNICZNA I ZAWODOWA

Wykonawca powinien przedstawić informacje jedynie w przypadku gdy instytucja zamawiająca lub podmiot zamawiający wymagają danych kryteriów kwalifikacji w stosownym ogłoszeniu lub w dokumentach zamówienia, o których mowa w ogłoszeniu.

Zdolność techniczna i zawodowa	Odpowiedź:
1a) Jedynie w odniesieniu do zamówień publicznych na roboty budowlane : W okresie odniesienia ³⁸ wykonawca wykonał następujące roboty budowlane określonego rodzaju : Jeżeli odnośna dokumentacja dotycząca zadowalającego wykonania i rezultatu w odniesieniu do najważniejszych robót budowlanych jest dostępna w formie elektronicznej, proszę wskazać:	Liczba lat (okres ten został wskazany w stosownym ogłoszeniu lub dokumentach zamówienia): [...] Roboty budowlane: [.....] (adres internetowy, wydający urząd lub organ, dokładne dane referencyjne dokumentacji): [.....][.....][.....]

³⁵ Np. stosunek aktywów do zobowiązań.

³⁶ Np. stosunek aktywów do zobowiązań.

³⁷ Proszę powtórzyć tyle razy, ile jest to konieczne.

³⁸ Instytucje zamawiające mogą **wymagać**, aby okres ten wynosił do pięciu lat, i **dopuszczać** legitymowanie się doświadczeniem sprzed **ponad** pięciu lat.

<p>1b) Jedynie w odniesieniu do zamówień publicznych na dostawy i zamówień publicznych na usługi: W okresie odniesienia³⁹ wykonawca zrealizował następujące główne dostawy określonego rodzaju lub wyświadczył następujące główne usługi określonego rodzaju: Przy sporządzaniu wykazu proszę podać kwoty, daty i odbiorców, zarówno publicznych, jak i prywatnych⁴⁰:</p>	<p>Liczba lat (okres ten został wskazany w stosownym ogłoszeniu lub dokumentach zamówienia): [...]</p> <table border="1" data-bbox="820 291 1338 394"> <tr> <th>Opis</th> <th>Kwoty</th> <th>Daty</th> <th>Odbiorcy</th> </tr> <tr> <td> </td> <td> </td> <td> </td> <td> </td> </tr> </table>	Opis	Kwoty	Daty	Odbiorcy				
Opis	Kwoty	Daty	Odbiorcy						
<p>2) Może skorzystać z usług następujących pracowników technicznych lub służb technicznych⁴¹, w szczególności tych odpowiedzialnych za kontrolę jakości: W przypadku zamówień publicznych na roboty budowlane wykonawca będzie mógł się zwrócić do następujących pracowników technicznych lub służb technicznych o wykonanie robót:</p>	<p>[.....]</p> <p>[.....]</p>								
<p>3) Korzysta z następujących urządzeń technicznych oraz środków w celu zapewnienia jakości, a jego zaplecze naukowo-badawcze jest następujące:</p>	<p>[.....]</p>								
<p>4) Podczas realizacji zamówienia będzie mógł stosować następujące systemy zarządzania łańcuchem dostaw i śledzenia łańcucha dostaw:</p>	<p>[.....]</p>								
<p>5) W odniesieniu do produktów lub usług o złożonym charakterze, które mają zostać dostarczone, lub – wyjątkowo – w odniesieniu do produktów lub usług o szczególnym przeznaczeniu: Czy wykonawca zezwoi na przeprowadzenie kontroli⁴² swoich zdolności produkcyjnych lub zdolności technicznych, a w razie konieczności także dostępnych mu środków naukowych i badawczych, jak również środków kontroli jakości?</p>	<p><input type="checkbox"/> Tak <input type="checkbox"/> Nie</p>								
<p>6) Następującym wykształceniem i kwalifikacjami zawodowymi legitymuje się: a) sam usługodawca lub wykonawca: lub (w zależności od wymogów określonych w stosownym ogłoszeniu lub dokumentach zamówienia): b) jego kadra kierownicza:</p>	<p>a) [.....]</p> <p>b) [.....]</p>								

³⁹ Instytucje zamawiające mogą **wymagać**, aby okres ten wynosił do trzech lat, i **dopuszczać** legitymowanie się doświadczeniem sprzed **ponad** trzech lat.

⁴⁰ Innymi słowy, należy wymienić **wszystkich** odbiorców, a wykaz powinien obejmować zarówno klientów publicznych, jak i prywatnych w odniesieniu do przedmiotowych dostaw lub usług.

⁴¹ W przypadku pracowników technicznych lub służb technicznych nienależących bezpośrednio do przedsiębiorstwa danego wykonawcy, lecz na których zdolności wykonawca ten polega, jak określono w części II sekcja C, należy wypełnić odrębne formularze jednolitego europejskiego dokumentu zamówienia.

⁴² Kontrolę ma przeprowadzać instytucja zamawiająca lub – w przypadku gdy instytucja ta wyrazi na to zgodę – w jej imieniu, właściwy organ urzędowy państwa, w którym dostawca lub usługodawca ma siedzibę.

7) Podczas realizacji zamówienia wykonawca będzie mógł stosować następujące środki zarządzania środowiskowego :	[.....]
8) Wielkość średniego rocznego zatrudnienia u wykonawcy oraz liczebność kadry kierowniczej w ostatnich trzech latach są następujące	Rok, średnie roczne zatrudnienie: [.....], [.....] [.....], [.....] [.....], [.....] Rok, liczebność kadry kierowniczej: [.....], [.....] [.....], [.....] [.....], [.....]
9) Będzie dysponował następującymi narzędziami, wyposażeniem zakładu i urządzeniami technicznymi na potrzeby realizacji zamówienia:	[.....]
10) Wykonawca zamierza ewentualnie zlecić podwykonawcom⁴³ następującą część (procentową) zamówienia:	0%
11) W odniesieniu do zamówień publicznych na dostawy : Wykonawca dostarczy wymagane próbki, opisy lub fotografie produktów, które mają być dostarczone i którym nie musi towarzyszyć świadectwo autentyczności. Wykonawca oświadcza ponadto, że w stosownych przypadkach przedstawi wymagane świadectwa autentyczności. Jeżeli odnośna dokumentacja jest dostępna w formie elektronicznej, proszę wskazać:	[x] Tak [] Nie [x] Tak [] Nie (adres internetowy, wydający urząd lub organ, dokładne dane referencyjne dokumentacji): [.....][.....][.....]
12) W odniesieniu do zamówień publicznych na dostawy : Czy wykonawca może przedstawić wymagane zaświadczenia sporządzone przez urzędowe instytuty lub agencje kontroli jakości o uznanych kompetencjach, potwierdzające zgodność produktów poprzez wyraźne odniesienie do specyfikacji technicznych lub norm, które zostały określone w stosownym ogłoszeniu lub dokumentach zamówienia? Jeżeli nie , proszę wyjaśnić dlaczego, i wskazać, jakie inne środki dowodowe mogą zostać przedstawione: Jeżeli odnośna dokumentacja jest dostępna w formie elektronicznej, proszę wskazać:	[x] Tak [] Nie [...] (adres internetowy, wydający urząd lub organ, dokładne dane referencyjne dokumentacji): [.....][.....][.....]

⁴³ Należy zauważyć, że jeżeli wykonawca **postanowił** zlecić podwykonawcom realizację części zamówienia **oraz** polega na zdolności podwykonawców na potrzeby realizacji tej części, to należy wypełnić odrębny jednolity europejski dokument zamówienia dla tych podwykonawców (zob. powyżej, część II sekcja C).

Wykonawca powinien przedstawić informacje jedynie w przypadku gdy instytucja zamawiająca lub podmiot zamawiający wymagają systemów zapewniania jakości lub norm zarządzania środowiskowego w stosownym ogłoszeniu lub w dokumentach zamówienia, o których mowa w ogłoszeniu.

Systemy zapewniania jakości i normy zarządzania środowiskowego	Odpowiedź:
<p>Czy wykonawca będzie w stanie przedstawić zaświadczenia sporządzone przez niezależne jednostki, poświadczające spełnienie przez wykonawcę wymaganych norm zapewniania jakości, w tym w zakresie dostępności dla osób niepełnosprawnych?</p> <p>Jeżeli nie, proszę wyjaśnić dlaczego, i określić, jakie inne środki dowodowe dotyczące systemu zapewniania jakości mogą zostać przedstawione: Jeżeli odnośna dokumentacja jest dostępna w formie elektronicznej, proszę wskazać:</p>	<p><input type="checkbox"/> Tak <input type="checkbox"/> Nie</p> <p>[.....] [.....]</p> <p>(adres internetowy, wydający urząd lub organ, dokładne dane referencyjne dokumentacji): [.....][.....][.....]</p>
<p>Czy wykonawca będzie w stanie przedstawić zaświadczenia sporządzone przez niezależne jednostki, poświadczające spełnienie przez wykonawcę wymogów określonych systemów lub norm zarządzania środowiskowego?</p> <p>Jeżeli nie, proszę wyjaśnić dlaczego, i określić, jakie inne środki dowodowe dotyczące systemów lub norm zarządzania środowiskowego mogą zostać przedstawione: Jeżeli odnośna dokumentacja jest dostępna w formie elektronicznej, proszę wskazać:</p>	<p><input type="checkbox"/> Tak <input type="checkbox"/> Nie</p> <p>[.....] [.....]</p> <p>(adres internetowy, wydający urząd lub organ, dokładne dane referencyjne dokumentacji): [.....][.....][.....]</p>

Część V: Ograniczanie liczby kwalifikujących się kandydatów

Wykonawca powinien przedstawić informacje jedynie w przypadku gdy instytucja zamawiająca lub podmiot zamawiający określiły obiektywne i niedyskryminacyjne kryteria lub zasady, które mają być stosowane w celu ograniczenia liczby kandydatów, którzy zostaną zaproszeni do złożenia ofert lub prowadzenia dialogu. Te informacje, którym mogą towarzyszyć wymogi dotyczące (rodzajów) zaświadczeń lub rodzajów dowodów w formie dokumentów, które ewentualnie należy przedstawić, określono w stosownym ogłoszeniu lub w dokumentach zamówienia, o których mowa w ogłoszeniu. Dotyczy jedynie procedury ograniczonej, procedury konkurencyjnej z negocjacjami, dialogu konkurencyjnego i partnerstwa innowacyjnego:

Wykonawca oświadcza, że:

Ograniczanie liczby kandydatów	Odpowiedź:
<p>W następujący sposób spełnia obiektywne i niedyskryminacyjne kryteria lub zasady, które mają być stosowane w celu ograniczenia liczby kandydatów:</p> <p>W przypadku gdy wymagane są określone</p>	<p>[....]</p>

zaświadczenia lub inne rodzaje dowodów w formie dokumentów, proszę wskazać dla każdego z nich, czy wykonawca posiada wymagane dokumenty: Jeżeli niektóre z tych zaświadczeń lub rodzajów dowodów w formie dokumentów są dostępne w postaci elektronicznej ⁴⁴ , proszę wskazać dla każdego z nich:	<input type="checkbox"/> Tak <input type="checkbox"/> Nie ⁴⁵ (adres internetowy, wydający urząd lub organ, dokładne dane referencyjne dokumentacji): [.....][.....][.....] ⁴⁶
---	---

Część VI: Oświadczenia końcowe

Niżej podpisany(-a)(-i) oficjalnie oświadcza(-jq), że informacje podane powyżej w częściach II–V są dokładne i prawdziwe oraz że zostały przedstawione z pełną świadomością konsekwencji poważnego wprowadzenia w błąd.

Niżej podpisany(-a)(-i) oficjalnie oświadcza(-jq), że jest (są) w stanie, na żądanie i bez zwłoki, przedstawić zaświadczenia i inne rodzaje dowodów w formie dokumentów, z wyjątkiem przypadków, w których:

a) instytucja zamawiająca lub podmiot zamawiający ma możliwość uzyskania odpowiednich dokumentów potwierdzających bezpośrednio za pomocą bezpłatnej krajowej bazy danych w dowolnym państwie członkowskim⁴⁷, lub

b) najpóźniej od dnia 18 kwietnia 2018 r.⁴⁸, instytucja zamawiająca lub podmiot zamawiający już posiada odpowiednią dokumentację.

Niżej podpisany(-a)(-i) oficjalnie wyraża(-jq) zgodę na to, Wojewódzki Szpital Specjalistyczny im. błogosławionego księdza Jerzego Popiełuszki we Włocławku uzyskać(-a)(-o) dostęp do dokumentów potwierdzających informacje, które zostały przedstawione w CZ. II-IV niniejszego jednolitego europejskiego dokumentu zamówienia, na potrzeby [określić postępowanie o udzielenie zamówienia: (2023/S 159-504137 – Urządzenia medyczne, Nazwa: SUKCESYWNA DOSTAWA RÓŻNEGO SPRZĘTU MEDYCZNEGO JEDNORAZOWEGO I WIELORAZOWEGO UŻYTKU PRZEZ OKRES 24 MIESIĘCY - Numer referencyjny: DZP/53/2023)]

Data, miejscowość oraz – jeżeli jest to wymagane lub konieczne – podpis(-y): [.....]

20.09.2023r.

⁴⁴ Proszę jasno wskazać, do której z pozycji odnosi się odpowiedź.

⁴⁵ Proszę powtórzyć tyle razy, ile jest to konieczne.

⁴⁶ Proszę powtórzyć tyle razy, ile jest to konieczne.

⁴⁷ Pod warunkiem że wykonawca przekazał niezbędne informacje (adres internetowy, dane wydającego urzędu lub organu, dokładne dane referencyjne dokumentacji) umożliwiające instytucji zamawiającej lub podmiotowi zamawiającemu tę czynność. W razie potrzeby musi temu towarzyszyć odpowiednia zgoda na uzyskanie takiego dostępu.

⁴⁸ W zależności od wdrożenia w danym kraju artykułu 59 ust. 5 akapit drugi dyrektywy 2014/24/UE.

Citonet Bydgoszcz sp. z o.o.
ul. Wyścigowa 7

85-740 Bydgoszcz

NIP 554-030-89-51, REGON 090018731

KRS: 0000759886 BDO: 000051973
(nazwa i adres Wykonawcy)

Zamawiający:

Wojewódzki Szpital Specjalistyczny
im. błogosławionego księdza Jerzego
Popiełuszki we Włocławku ul.
Wieniecka 49, 87 – 800 Włocławek
(pełna nazwa, adres)

Oświadczenia wykonawcy/wykonawcy wspólnie ubiegającego się o udzielenie zamówienia

**DOTYCZĄCE PRZESŁANEK WYKLUCZENIA Z ART. 5K ROZPORZĄDZENIA 833/2014 ORAZ ART. 7 UST. 1 USTAWY
O SZCZEGÓLNYCH ROZWIĄZANIACH W ZAKRESIE PRZECIWDZIAŁANIA WSPIERANIU AGRESJI NA UKRAINE
ORAZ SŁUŻĄCYCH OCHRONIE BEZPIECZEŃSTWA NARODOWEGO**

składane na podstawie art. 125 ust. 1 ustawy Pzp

Na potrzeby postępowania o udzielenie zamówienia publicznego pn. „**SUKCESYWNA DOSTAWA RÓŻNEGO SPRZĘTU MEDYCZNEGO JEDNORAZOWEGO I WIELORAZOWEGO UŻYTKU PRZEZ OKRES 24 MIESIĘCY.**” Znak postępowania: DZP/53/2023.” Znak postępowania: DZP/43/2023 prowadzonego przez **Wojewódzki Szpital Specjalistyczny im. błogosławionego księdza Jerzego Popiełuszki we Włocławku ul. Wieniecka 49, 87 – 800 Włocławek**, oświadczam, co następuje:

OŚWIADCZENIA DOTYCZĄCE WYKONAWCY:

1. Oświadczam, że nie podlegam wykluczeniu z postępowania na podstawie art. 5k rozporządzenia Rady (UE) nr 833/2014 z dnia 31 lipca 2014 r. dotyczącego środków ograniczających w związku z działaniami Rosji destabilizującymi sytuację na Ukrainie (Dz. Urz. UE nr L 229 z 31.7.2014, str. 1), dalej: rozporządzenie 833/2014, w brzmieniu nadanym rozporządzeniem Rady (UE) 2022/576 w sprawie zmiany rozporządzenia (UE) nr 833/2014 dotyczącego środków ograniczających w związku z działaniami Rosji destabilizującymi sytuację na Ukrainie (Dz. Urz. UE nr L 111 z 8.4.2022, str. 1), dalej: rozporządzenie 2022/576.⁴⁹

⁴⁹ Zgodnie z treścią art. 5k ust. 1 rozporządzenia 833/2014 w brzmieniu nadanym rozporządzeniem 2022/576 zakazuje się udzielania lub dalszego wykonywania wszelkich zamówień publicznych lub koncesji objętych zakresem dyrektyw w sprawie zamówień publicznych, a także zakresem art. 10 ust. 1, 3, ust. 6 lit. a)–e), ust. 8, 9 i 10, art. 11, 12, 13 i 14 dyrektywy 2014/23/UE, art. 7 i 8, art. 10 lit. b)–f) i lit. h)–j) dyrektywy 2014/24/UE, art. 18, art. 21 lit. b)–e) i lit. g)–i), art. 29 i 30 dyrektywy

2. Oświadczam, że nie zachodzą w stosunku do mnie przesłanki wykluczenia z postępowania na podstawie art. 7 ust. 1 ustawy z dnia 13 kwietnia 2022 r. o szczególnych rozwiązaniach w zakresie przeciwdziałania wspieraniu agresji na Ukrainę oraz służących ochronie bezpieczeństwa narodowego (Dz. U. poz. 835).⁵⁰

INFORMACJA DOTYCZĄCA POLEGANIA NA ZDOLNOŚCIACH LUB SYTUACJI PODMIOTU UDOSTĘPNIAJĄCEGO ZASOBY W ZAKRESIE ODPOWIAJĄCYM PONAD 10% WARTOŚCI ZAMÓWIENIA: NIE DOTYCZY

[UWAGA: wypełnić tylko w przypadku podmiotu udostępniającego zasoby, na którego zdolnościach lub sytuacji wykonawca polega w zakresie odpowiadającym ponad 10% wartości zamówienia. W przypadku więcej niż jednego podmiotu udostępniającego zasoby, na którego zdolnościach lub sytuacji wykonawca polega w zakresie odpowiadającym ponad 10% wartości zamówienia, należy zastosować tyle razy, ile jest to konieczne.]

Oświadczam, że w celu wykazania spełniania warunków udziału w postępowaniu, określonych przez zamawiającego w (wskazać dokument i właściwą jednostkę redakcyjną dokumentu, w której określono warunki udziału w postępowaniu), polegam na zdolnościach lub sytuacji następującego podmiotu udostępniającego zasoby:(podać pełną nazwę/firmę, adres, a także w zależności od podmiotu: NIP/PESEL, KRS/CEiDG), w następującym zakresie: (określić odpowiedni zakres udostępnianych zasobów dla wskazanego podmiotu), co odpowiada ponad 10% wartości przedmiotowego zamówienia.

2014/25/UE oraz art. 13 lit. a)–d), lit. f)–h) i lit. j) dyrektywy 2009/81/WE na rzecz lub z udziałem:

- a) obywateli rosyjskich lub osób fizycznych lub prawnych, podmiotów lub organów z siedzibą w Rosji;
- b) osób prawnych, podmiotów lub organów, do których prawa własności bezpośrednio lub pośrednio w ponad 50 % należą do podmiotu, o którym mowa w lit. a) niniejszego ustępu; lub
- c) osób fizycznych lub prawnych, podmiotów lub organów działających w imieniu lub pod kierunkiem podmiotu, o którym mowa w lit. a) lub b) niniejszego ustępu,

w tym podwykonawców, dostawców lub podmiotów, na których zdolności polega się w rozumieniu dyrektyw w sprawie zamówień publicznych, w przypadku gdy przypada na nich ponad 10 % wartości zamówienia.

⁵⁰Zgodnie z treścią art. 7 ust. 1 ustawy z dnia 13 kwietnia 2022 r. o szczególnych rozwiązaniach w zakresie przeciwdziałania wspieraniu agresji na Ukrainę oraz służących ochronie bezpieczeństwa narodowego, z postępowania o udzielenie zamówienia publicznego lub konkursu prowadzonego na podstawie ustawy Pzp wyklucza się:

- 1) wykonawcę oraz uczestnika konkursu wymienionego w wykazach określonych w rozporządzeniu 765/2006 i rozporządzeniu 269/2014 albo wpisanego na listę na podstawie decyzji w sprawie wpisu na listę rozstrzygającej o zastosowaniu środka, o którym mowa w art. 1 pkt 3 ustawy;
- 2) wykonawcę oraz uczestnika konkursu, którego beneficjentem rzeczywistym w rozumieniu ustawy z dnia 1 marca 2018 r. o przeciwdziałaniu praniu pieniędzy oraz finansowaniu terroryzmu (Dz. U. z 2022 r. poz. 593 i 655) jest osoba wymieniona w wykazach określonych w rozporządzeniu 765/2006 i rozporządzeniu 269/2014 albo wpisana na listę lub będąca takim beneficjentem rzeczywistym od dnia 24 lutego 2022 r., o ile została wpisana na listę na podstawie decyzji w sprawie wpisu na listę rozstrzygającej o zastosowaniu środka, o którym mowa w art. 1 pkt 3 ustawy;
- 3) wykonawcę oraz uczestnika konkursu, którego jednostką dominującą w rozumieniu art. 3 ust. 1 pkt 37 ustawy z dnia 29 września 1994 r. o rachunkowości (Dz. U. z 2021 r. poz. 217, 2105 i 2106), jest podmiot wymieniony w wykazach określonych w rozporządzeniu 765/2006 i rozporządzeniu 269/2014 albo wpisany na listę lub będący taką jednostką dominującą od dnia 24 lutego 2022 r., o ile został wpisany na listę na podstawie decyzji w sprawie wpisu na listę rozstrzygającej o zastosowaniu środka, o którym mowa w art. 1 pkt 3 ustawy.

OŚWIADCZENIE DOTYCZĄCE PODWYKONAWCY, NA KTÓREGO PRZYPADA PONAD 10% WARTOŚCI ZAMÓWIENIA: NIE DOTYCZY

[UWAGA: wypełnić tylko w przypadku podwykonawcy (niebędącego podmiotem udostępniającym zasoby), na którego przypada ponad 10% wartości zamówienia. W przypadku więcej niż jednego podwykonawcy, na którego zdolnościach lub sytuacji wykonawca nie polega, a na którego przypada ponad 10% wartości zamówienia, należy zastosować tyle razy, ile jest to konieczne.]

Oświadczam, że w stosunku do następującego podmiotu, będącego podwykonawcą, na którego przypada ponad 10% wartości zamówienia:
(podać pełną nazwę/firmę, adres, a także w zależności od podmiotu: NIP/PESEL, KRS/CEiDG),
nie zachodzą podstawy wykluczenia z postępowania o udzielenie zamówienia przewidziane w art. 5k rozporządzenia 833/2014 w brzmieniu nadanym rozporządzeniem 2022/576.

OŚWIADCZENIE DOTYCZĄCE DOSTAWCY, NA KTÓREGO PRZYPADA PONAD 10% WARTOŚCI ZAMÓWIENIA: NIE DOTYCZY

[UWAGA: wypełnić tylko w przypadku dostawcy, na którego przypada ponad 10% wartości zamówienia. W przypadku więcej niż jednego dostawcy, na którego przypada ponad 10% wartości zamówienia, należy zastosować tyle razy, ile jest to konieczne.]

Oświadczam, że w stosunku do następującego podmiotu, będącego dostawcą, na którego przypada ponad 10% wartości zamówienia: (podać pełną nazwę/firmę, adres, a także w zależności od podmiotu: NIP/PESEL, KRS/CEiDG),
nie zachodzą podstawy wykluczenia z postępowania o udzielenie zamówienia przewidziane w art. 5k rozporządzenia 833/2014 w brzmieniu nadanym rozporządzeniem 2022/576.

OŚWIADCZENIE DOTYCZĄCE PODANYCH INFORMACJI:

Oświadczam, że wszystkie informacje podane w powyższych oświadczeniach są aktualne i zgodne z prawdą oraz zostały przedstawione z pełną świadomością konsekwencji wprowadzenia zamawiającego w błąd przy przedstawianiu informacji.

INFORMACJA DOTYCZĄCA DOSTĘPU DO PODMIOTOWYCH ŚRODKÓW DOWODOWYCH:

Wskazuję następujące podmiotowe środki dowodowe, które można uzyskać za pomocą bezpłatnych i ogólnodostępnych baz danych, oraz dane umożliwiające dostęp do tych środków:

- 1) Centralny Rejestr Beneficjentów Rzeczywistych:
<https://crbr.podatki.gov.pl/adcrbr/#/wyszukaj> z późn. zmianami

- 2) Lista osób i podmiotów objętych sankcjami: <https://www.gov.pl/web/mswia/lista-osob-i-podmiotow-objetych-sankcjami> z późn. Zmianami
- 3) Informacje z wykazu określonego w ROZPORZĄDZENIU RADY (WE) nr 765/2006 z dnia 18 maja 2006 r. z późniejszymi zmianami : <https://eur-lex.europa.eu/legal-content/EN/TXT/?uri=CELEX%3A02006R0765-20230228>
- 4) Informacje z wykazu określonego w ROZPORZĄDZENIU RADY (UE) NR 269/2014 z dnia 17 marca 2014 r. z późniejszymi zmianami: <https://eur-lex.europa.eu/legal-content/EN/TXT/?uri=CELEX%3A02014R0269-20230426>

20.09.2023r.....

Data; kwalifikowany podpis elektroniczny

Toruńskie Zakłady Materiałów
Opatunkowych S.A.
ul. Żółkiewskiego 20/26
87-100 Toruń
NIP 879-016-67-90 REGON 870514656
KRS: 0000011286 BDO: 000013635
(nazwa i adres Wykonawcy)

Zamawiający:

Wojewódzki Szpital Specjalistyczny
im. błogostawionego księdza Jerzego
Popiełuszki we Włocławku ul.
Wieniecka 49, 87 – 800 Włocławek
(pełna nazwa, adres)

Oświadczenia wykonawcy/wykonawcy wspólnie ubiegającego się o udzielenie zamówienia

**DOTYCZĄCE PRZESŁANEK WYKLUCZENIA Z ART. 5K ROZPORZĄDZENIA 833/2014 ORAZ ART. 7 UST. 1 USTAWY
O SZCZEGÓLNYCH ROZWIĄZANIACH W ZAKRESIE PRZECIWDZIAŁANIA WSPIERANIU AGRESJI NA UKRAINE
ORAZ SŁUŻĄCYCH OCHRONIE BEZPIECZEŃSTWA NARODOWEGO**

składane na podstawie art. 125 ust. 1 ustawy Pzp

Na potrzeby postępowania o udzielenie zamówienia publicznego pn. „**SUKCESYWNA DOSTAWA RÓŻNEGO SPRZĘTU MEDYCZNEGO JEDNORAZOWEGO I WIELORAZOWEGO UŻYTKU PRZEZ OKRES 24 MIESIĘCY.**”
Znak postępowania: DZP/53/2023.” Znak postępowania: DZP/43/2023 prowadzonego przez **Wojewódzki Szpital Specjalistyczny im. błogostawionego księdza Jerzego Popiełuszki we Włocławku ul. Wieniecka 49, 87 – 800 Włocławek**, oświadczam, co następuje:

OŚWIADCZENIA DOTYCZĄCE WYKONAWCY:

1. Oświadczam, że nie podlegam wykluczeniu z postępowania na podstawie art. 5k rozporządzenia Rady (UE) nr 833/2014 z dnia 31 lipca 2014 r. dotyczącego środków ograniczających w związku z działaniami Rosji destabilizującymi sytuację na Ukrainie (Dz. Urz. UE nr L 229 z 31.7.2014, str. 1), dalej: rozporządzenie 833/2014, w brzmieniu nadanym rozporządzeniem Rady (UE) 2022/576 w sprawie zmiany rozporządzenia (UE) nr 833/2014 dotyczącego środków ograniczających w związku z działaniami Rosji destabilizującymi sytuację na Ukrainie (Dz. Urz. UE nr L 111 z 8.4.2022, str. 1), dalej: rozporządzenie 2022/576.⁵¹

⁵¹ Zgodnie z treścią art. 5k ust. 1 rozporządzenia 833/2014 w brzmieniu nadanym rozporządzeniem 2022/576 zakazuje się udzielania lub dalszego wykonywania wszelkich zamówień publicznych lub koncesji objętych zakresem dyrektyw w sprawie zamówień publicznych, a także zakresem art. 10 ust. 1, 3, ust. 6 lit. a)–e), ust. 8, 9 i 10, art. 11, 12, 13 i 14 dyrektywy

2. Oświadczam, że nie zachodzą w stosunku do mnie przesłanki wykluczenia z postępowania na podstawie art. 7 ust. 1 ustawy z dnia 13 kwietnia 2022 r. o szczególnych rozwiązaniach w zakresie przeciwdziałania wspieraniu agresji na Ukrainę oraz służących ochronie bezpieczeństwa narodowego (Dz. U. poz. 835).⁵²

INFORMACJA DOTYCZĄCA POLEGANIA NA ZDOLNOŚCIACH LUB SYTUACJI PODMIOTU UDOSTĘPNIAJĄCEGO ZASOBY W ZAKRESIE ODPOWIADAJĄCYM PONAD 10% WARTOŚCI ZAMÓWIENIA: NIE DOTYCZY

[UWAGA: wypełnić tylko w przypadku podmiotu udostępniającego zasoby, na którego zdolnościach lub sytuacji wykonawca polega w zakresie odpowiadającym ponad 10% wartości zamówienia. W przypadku więcej niż jednego podmiotu udostępniającego zasoby, na którego zdolnościach lub sytuacji wykonawca polega w zakresie odpowiadającym ponad 10% wartości zamówienia, należy zastosować tyle razy, ile jest to konieczne.]

Oświadczam, że w celu wykazania spełniania warunków udziału w postępowaniu, określonych przez zamawiającego w (wskazać dokument i właściwą jednostkę redakcyjną dokumentu, w której określono warunki udziału w postępowaniu), polegam na zdolnościach lub sytuacji następującego podmiotu udostępniającego zasoby:(podać pełną nazwę/firmę, adres, a także w zależności od podmiotu: NIP/PESEL, KRS/CEiDG), w następującym zakresie: (określić odpowiedni zakres udostępnianych zasobów dla wskazanego podmiotu), co odpowiada ponad 10% wartości przedmiotowego zamówienia.

2014/23/UE, art. 7 i 8, art. 10 lit. b)–f) i lit. h)–j) dyrektywy 2014/24/UE, art. 18, art. 21 lit. b)–e) i lit. g)–i), art. 29 i 30 dyrektywy 2014/25/UE oraz art. 13 lit. a)–d), lit. f)–h) i lit. j) dyrektywy 2009/81/WE na rzecz lub z udziałem:

- d) obywateli rosyjskich lub osób fizycznych lub prawnych, podmiotów lub organów z siedzibą w Rosji;
- e) osób prawnych, podmiotów lub organów, do których prawa własności bezpośrednio lub pośrednio w ponad 50 % należą do podmiotu, o którym mowa w lit. a) niniejszego ustępu; lub
- f) osób fizycznych lub prawnych, podmiotów lub organów działających w imieniu lub pod kierunkiem podmiotu, o którym mowa w lit. a) lub b) niniejszego ustępu,

w tym podwykonawców, dostawców lub podmiotów, na których zdolności polega się w rozumieniu dyrektyw w sprawie zamówień publicznych, w przypadku gdy przypada na nich ponad 10 % wartości zamówienia.

⁵²Zgodnie z treścią art. 7 ust. 1 ustawy z dnia 13 kwietnia 2022 r. o szczególnych rozwiązaniach w zakresie przeciwdziałania wspieraniu agresji na Ukrainę oraz służących ochronie bezpieczeństwa narodowego, z postępowania o udzielenie zamówienia publicznego lub konkursu prowadzonego na podstawie ustawy Pzp wyklucza się:

1) wykonawcę oraz uczestnika konkursu wymienionego w wykazach określonych w rozporządzeniu 765/2006 i rozporządzeniu 269/2014 albo wpisanego na listę na podstawie decyzji w sprawie wpisu na listę rozstrzygającej o zastosowaniu środka, o którym mowa w art. 1 pkt 3 ustawy;

2) wykonawcę oraz uczestnika konkursu, którego beneficjentem rzeczywistym w rozumieniu ustawy z dnia 1 marca 2018 r. o przeciwdziałaniu praniu pieniędzy oraz finansowaniu terroryzmu (Dz. U. z 2022 r. poz. 593 i 655) jest osoba wymieniona w wykazach określonych w rozporządzeniu 765/2006 i rozporządzeniu 269/2014 albo wpisana na listę lub będąca takim beneficjentem rzeczywistym od dnia 24 lutego 2022 r., o ile została wpisana na listę na podstawie decyzji w sprawie wpisu na listę rozstrzygającej o zastosowaniu środka, o którym mowa w art. 1 pkt 3 ustawy;

3) wykonawcę oraz uczestnika konkursu, którego jednostką dominującą w rozumieniu art. 3 ust. 1 pkt 37 ustawy z dnia 29 września 1994 r. o rachunkowości (Dz. U. z 2021 r. poz. 217, 2105 i 2106), jest podmiot wymieniony w wykazach określonych w rozporządzeniu 765/2006 i rozporządzeniu 269/2014 albo wpisany na listę lub będący taką jednostką dominującą od dnia 24 lutego 2022 r., o ile został wpisany na listę na podstawie decyzji w sprawie wpisu na listę rozstrzygającej o zastosowaniu środka, o którym mowa w art. 1 pkt 3 ustawy.

OŚWIADCZENIE DOTYCZĄCE PODWYKONAWCY, NA KTÓREGO PRZYPADA PONAD 10% WARTOŚCI ZAMÓWIENIA: NIE DOTYCZY

[UWAGA: wypełnić tylko w przypadku podwykonawcy (niebędącego podmiotem udostępniającym zasoby), na którego przypada ponad 10% wartości zamówienia. W przypadku więcej niż jednego podwykonawcy, na którego zdolnościach lub sytuacji wykonawca nie polega, a na którego przypada ponad 10% wartości zamówienia, należy zastosować tyle razy, ile jest to konieczne.]

Oświadczam, że w stosunku do następującego podmiotu, będącego podwykonawcą, na którego przypada ponad 10% wartości zamówienia:
(podać pełną nazwę/firmę, adres, a także w zależności od podmiotu: NIP/PESEL, KRS/CEiDG),
nie zachodzą podstawy wykluczenia z postępowania o udzielenie zamówienia przewidziane w art. 5k rozporządzenia 833/2014 w brzmieniu nadanym rozporządzeniem 2022/576.

OŚWIADCZENIE DOTYCZĄCE DOSTAWCY, NA KTÓREGO PRZYPADA PONAD 10% WARTOŚCI ZAMÓWIENIA: NIE DOTYCZY

[UWAGA: wypełnić tylko w przypadku dostawcy, na którego przypada ponad 10% wartości zamówienia. W przypadku więcej niż jednego dostawcy, na którego przypada ponad 10% wartości zamówienia, należy zastosować tyle razy, ile jest to konieczne.]

Oświadczam, że w stosunku do następującego podmiotu, będącego dostawcą, na którego przypada ponad 10% wartości zamówienia: (podać pełną nazwę/firmę, adres, a także w zależności od podmiotu: NIP/PESEL, KRS/CEiDG),
nie zachodzą podstawy wykluczenia z postępowania o udzielenie zamówienia przewidziane w art. 5k rozporządzenia 833/2014 w brzmieniu nadanym rozporządzeniem 2022/576.

OŚWIADCZENIE DOTYCZĄCE PODANYCH INFORMACJI:

Oświadczam, że wszystkie informacje podane w powyższych oświadczeniach są aktualne i zgodne z prawdą oraz zostały przedstawione z pełną świadomością konsekwencji wprowadzenia zamawiającego w błąd przy przedstawianiu informacji.

INFORMACJA DOTYCZĄCA DOSTĘPU DO PODMIOTOWYCH ŚRODKÓW DOWODOWYCH:

Wskazuję następujące podmiotowe środki dowodowe, które można uzyskać za pomocą bezpłatnych i ogólnodostępnych baz danych, oraz dane umożliwiające dostęp do tych środków:

- 1) Centralny Rejestr Beneficjentów Rzeczywistych:
<https://crbr.podatki.gov.pl/adcrbr/#/wyszukaj> z późn. zmianami

- 2) Lista osób i podmiotów objętych sankcjami: <https://www.gov.pl/web/mswia/lista-osob-i-podmiotow-objetych-sankcjami> z późn. Zmianami
- 3) Informacje z wykazu określonego w ROZPORZĄDZENIU RADY (WE) nr 765/2006 z dnia 18 maja 2006 r. z późniejszymi zmianami : <https://eur-lex.europa.eu/legal-content/EN/TXT/?uri=CELEX%3A02006R0765-20230228>
- 4) Informacje z wykazu określonego w ROZPORZĄDZENIU RADY (UE) NR 269/2014 z dnia 17 marca 2014 r. z późniejszymi zmianami: <https://eur-lex.europa.eu/legal-content/EN/TXT/?uri=CELEX%3A02014R0269-20230426>

20.09.2023r.....

Data; kwalifikowany podpis elektroniczny

TUNEL WŁÓKNINOWY

Tunel z włókny chroni przewody i urządzenia medyczne przed uszkodzeniem i zabrudzeniem, a także zabezpiecza salę operacyjną przed przedostaniem się kurzu i brudu. Posiada dwa troki, które służą do zamocowania tunelu na przewodach.

NIEJAŁOWE

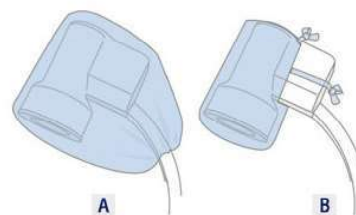
rozmiar	indeks	opakowanie jednostkowe	opakowanie zbiorcze
150 cm x 10 cm	MA-133-TUTM-002	100 szt.	4 op.
250 cm x 15 cm	MA-133-TUTM-003	70 szt.	2 op.

JAŁOWE

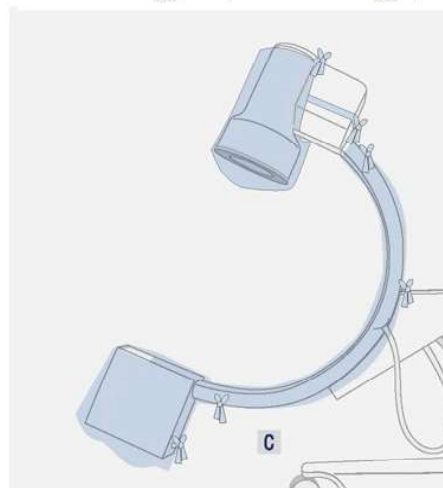
rozmiar	indeks	opakowanie jednostkowe	opakowanie zbiorcze
200 cm x 32 cm	MA-134-TUTM-007	1 szt.	60 op.
200 cm x 26 cm na ramię C	MA-134-TUTM-008	1 szt.	100 op.
150 cm x 10 cm	MA-134-TUTM-003	1 szt.	120 op.
250 cm x 15 cm	MA-134-TUTM-005	1 szt.	100 op.

**OSŁONA WŁÓKNINOWA NA SPRZĘT MEDYCZNY**

Oslona służy do sterylnego zabezpieczenia urządzeń medycznych. Odporna na zrywanie włókna i elastyczna gumka lub troki umożliwiają zamocowanie pokrowca na urządzeniu.

**JAŁOWE**

	rozmiar	indeks	opakowanie jednostkowe	opakowanie zbiorcze
A	120 cm x 80 cm na ramię C z gumką	MA-134-TUTM-001	1 szt.	60 op.
B	na ramię C jednoczęściowa z trokami	MA-134-OSTM-001	1 szt.	50 op.
C	na ramię C dwuczęściowa z trokami	MA-134-TUTM-006	1 szt.	25 op.





Matoset INSTRUMENT



MM/ 114/1012 , (MT-2012-10-86) Projekt ulotki reklamowej Matoset Instrument 24.10.2013 **EKstudio**®

Matoset INSTRUMENT

The basic range of single use sterile instruments chosen by professionals and their direct users. The instruments are made of stainless steel. They carry the CE and single-use mark on both sides to avoid mixing them up with reusable instruments.

The greatest advantage of the instruments: precise for the user and safest for the patient. The instruments are intended for immediate use in treatment room, operating area and by district nurses.

Advantage for the user: no preparation of instruments for re-use (disinfection, inspection, packing, labelling and sterilisation).

Das Basis-Angebot von sterilen Einweginstrumenten wurde von Profis und ihren direkten Benutzern gewählt. Die Instrumente werden aus Edelstahl hergestellt. Mit CE- und Zum-Einmalgebrauch-Zeichen auf beiden Seiten versehen, um zu verhindern, dass sie mit Mehrweginstrumenten gemischt werden.

Der größte Vorteil der Instrumente: Präzision für den Benutzer und Sicherheit für den Patienten. Zur Anwendung im Behandlungsraum, OP- Saal sowie von der ambulanten Pflege.

Vorteil für den Anwender: keine Vorbereitung der Instrumente zur Wiederverwendung (Desinfektion, Kontrolle, Verpackung, Etikettierung und Sterilisierung).

- Circulation of **reusable** instruments
- Umlauf der **Mehrweg**-Instrumente
- Цикл подготовки и применения инструментов **многоразового** использования
- Obieg narzędzi **wielorazowego** użytku



- The use of instruments during a procedure. / Der Einsatz von Instrumenten während eines Verfahrens. / Использование инструментов во время проведения процедуры. / Wykorzystanie narzędzi w trakcie procedury.
- Preparation of instruments for use. / Vorbereitung der Instrumente für den Einsatz. / Подготовка инструментов к использованию. / Przygotowanie narzędzi do użycia.

Основной ассортимент стерильных инструментов одноразового использования выбран профессионалами.

Инструменты изготовлены из нержавеющей стали. На каждой стороне инструмента имеется знак CE и знак, обозначающий, что изделие предназначено для одноразового использования. Основным преимуществом инструментов является высокая точность при использовании, что обеспечивает безопасность пациента. Рекомендуются для широкого применения в процедурных кабинетах и операционных блоках.

Преимущество для пользователя: отсутствие этапа подготовки инструментов к применению (дезинфекция, контроль, пакетирование, маркировка и стерилизация).

Podstawowa gama jałowych narzędzi jednorazowego użytku wybrana przez profesjonalistów i ich bezpośrednich użytkowników. Narzędzia wykonane z nierdzewnej stali. Po obu stronach każdego narzędzia umieszczony jest znak CE oraz wybarwiony na niebiesko, bardzo widoczny znak jednorazowego użytku. Największa zaleta narzędzi: precyzyjne dla użytkownika i najbezpieczniejsze dla pacjenta. Narzędzia przeznaczone są do wykorzystania w gabinetach zabiegowych i na blokach operacyjnych oraz przez pielęgniarki środowiskowe.

Korzyść dla użytkownika: brak etapu przygotowania narzędzi do użycia (dezynfekcji, kontroli, pakietowania, etykietowania i sterylizacji).

- Circulation of **disposable** instruments
- Umlauf der **Einweg**-Instrumenten
- Цикл подготовки и применения инструментов **одноразового** использования
- Obieg narzędzi **jednorazowego** użytku



Matoset INSTRUMENT

MA-291-PENS-005

Anatomical forceps / Anatomische Pinzette
Анатомический пинцет / Pęseta anatomiczna



14 cm /cm



MA-291-PENS-004

Adson surgical forceps / Chirurgische Pinzette Adson
Хирургический пинцет Адсона / Pęseta chirurgiczna Adson



12 cm /cm



MA-291-PENS-006

Gillis surgical forceps / Chirurgische Pinzette Gillis
Хирургический пинцет Гиллиса / Pęseta chirurgiczna Gillis



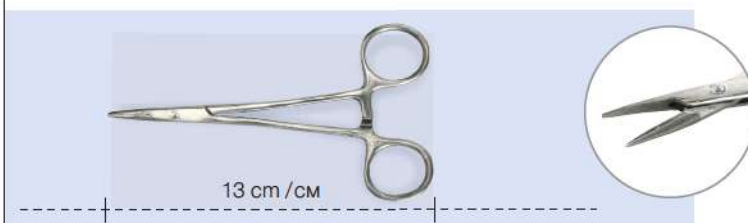
15 cm /cm





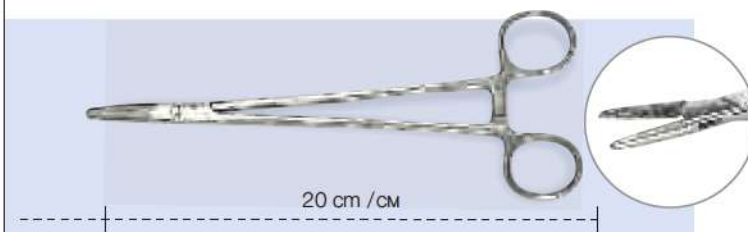
MA-291-KLE1-003

Metal needle holder / Nadelhalter aus Metal / Металлический иглодержатель / Kleszczyki do trzymania igły (imadło)



MA-291-KLE1-006

Metal needle holder / Nadelhalter aus Metal / Металлический иглодержатель / Kleszczyki do trzymania igły (imadło)



MA-291-KLE1-004

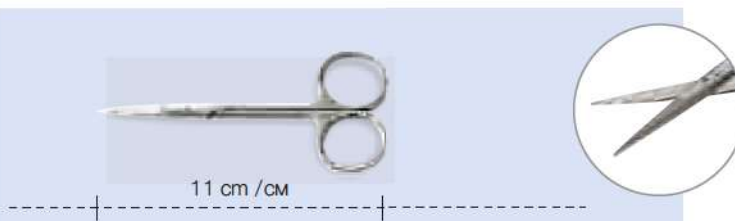
Rochester-Pean forceps, straight / Rochester-Pean Arterienklemme, gerade / Зажим кровоостанавливающий Rochester-Pean, прямой / Kleszczyki Rochester Pean proste



Matoset INSTRUMENT

MA-291-NAT1-007

Iris scissors sharp-sharp / Iris-Schere spitz-spitz
Ирис-ножницы остроконечные / Nożyczki Iris ostro-ostre



MA-291-NAT1-006

Sharp-blunt scissors / Schere spitz-stumpf / Ножницы с одним острым и одним тупым концами / Nożyczki ostro-tępe



MA-291-NAT1-005

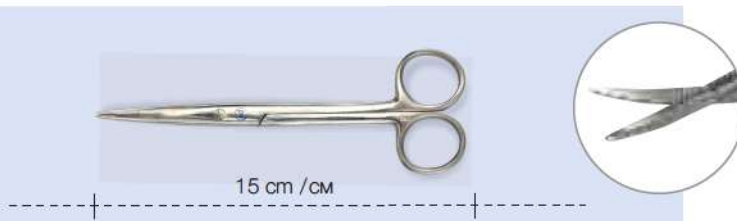
Mayo Stille scissors, straight, blunt-blunt / Mayo-Stille Schere, gerade, stumpf-stumpf / Хирургические ножницы ровные тупоконечные / Nożyczki Mayo Stille proste tępo-tępe





MA-291-NAT1-004

Mayo Stille scissors, curved, blunt-blunt / Mayo-Stille Schere, gebogen, stumpf-stumpf / Хирургические ножницы изогнутые тупоконечные / Nożyczki Mayo Stille zagięte tępo-tępe



Disposable metal instruments are available in dispensers.
Erhältlich im Spenderbox.

Металлические инструменты одноразового использования предлагаются в коробках-диспенсерах.

Metalowe narzędzia jednorazowego użytku dostępne są w dyspenserach.

Matoset INSTRUMENT

1+MAG-10UL-0236U/10.2013

Metal instruments are disposable components of many sets Matoset. Products of high quality, designed for precise use.

Die aus Metall hergestellten Einweginstrumente sind integrale Bestandteile von vielen Matosets. Hochqualitative Produkte entworfen für Präzision fordernde Tätigkeiten.

Металлические инструменты одноразового использования являются составляющими элементами многих комплектов Matoset. Гарантируют высокую точность захвата и безопасность использования.

Metalowe narzędzia jednorazowego użytku są elementami składowymi wielu zestawów Matoset. Gwarantują precyzyjny uchwyt i wykonanie wszystkich czynności sprawnie i bezpiecznie.



a.

Metal elements in a suture set: surgical forceps, needle holder, surgical scissors sharp-sharp.

Metallinstrumente im Faden-Set: Pinzette, Nadelhalter, Schere spitz/spitz.

Металлические инструменты в комплекте для наложения швов: хирургический пинцет, иглодержатель, ножницы остроконечные.

Elementy metalowe w zestawie do zakładania szwów: pęseta chirurgiczna, imadło, nożyczki ostro-ostre.



b.

Metal elements in a suture removal set: anatomical forceps, surgical scissors sharp-sharp.

Metallinstrumente im Fadenzieh-Set: anatomische Pinzette, Schere spitz/spitz.

Металлические инструменты в комплекте для удаления швов: анатомический пинцет, ножницы остроконечные.

Elementy metalowe w zestawie do usuwania szwów: pęseta anatomiczna, nożyczki ostro-ostre.

 TZMO SA

www.matopat-global.com
www.tzmo-global.com

siatki chirurgiczne

Optomesh®

SIATKA CHIRURGICZNA
DO OPERACYJNEGO LECZENIA
PRZEPUKLIN



Nieresorbowalne siatki chirurgiczne wykonane są z monofilamentowej przędzy polipropylenowej. Charakteryzują się wysoką wytrzymałością mechaniczną, dobrą układalnością, niską masą powierzchniową, niestrzępliwością brzegów oraz wysoką wytrzymałością na wyrywanie szwów.

Oferowane są w dwóch wariantach:

- MACROPORE – lekka siatka o dużych porach,
- THINLIGHT – lekka siatka o standardowej powierzchni porów.

Implanty siatkowe Optomesh® dostępne są w pełnym zakresie rozmiarowym. Wyroby nie zawierają substancji pochodzenia allogenego oraz odzwierzęcego.

W wariantcie MACROPORE zastosowano niebieskie linie orientujące ułatwiające widoczność oraz ułożenie wyrobu w polu operacyjnym.

Dostępne w wersji jałowej (EO).

Zastosowanie:

Zalecane są do zabiegów rekonstrukcyjnych w celu uzupełnienia i/lub wzmocnienia ubytków tkanek miękkich w przypadku wystąpienia następujących przepuklin:

- pierwotnych i nawrotowych,
- pooperacyjnych,
- pachwinowych i udowych,
- okołopępkowych,
- kresy białej,
- o dużych wrotach.

SIATKA CHIRURGICZNA DO OPERACYJNEGO LECZENIA PRZEPUKLIN, JAŁOWA

kod wyrobu	rozmiar (mm)	wariant	opakowanie jednostkowe	opakowanie zbiorcze
MA-271-OPMT-001	50 x 60	T	1 szt.	10 op.
MA-271-OPMT-002	50 x 100	T	1 szt.	10 op.
MA-271-OPMT-003	60 x 110	T	1 szt.	10 op.
MA-271-OPMT-004	65 x 125	T	1 szt.	10 op.
MA-271-OPMT-005	80 x 80	T	1 szt.	10 op.
MA-271-OPMT-006	80 x 130	T	1 szt.	10 op.
MA-271-OPMT-007	100 x 160	T	1 szt.	10 op.
MA-271-OPMT-008	125 x 200	T	1 szt.	10 op.
MA-271-OPMT-009	125 x 250	T	1 szt.	10 op.
MA-271-OPMT-010	150 x 150	T	1 szt.	10 op.
MA-271-OPMT-011	150 x 200	T	1 szt.	10 op.
MA-271-OPMT-012	200 x 250	T	1 szt.	10 op.
MA-271-OPMT-013	200 x 300	T	1 szt.	10 op.
MA-271-OPMT-014	220 x 350	T	1 szt.	10 op.
MA-271-OPMT-015	260 x 360	T	1 szt.	10 op.
MA-271-OPMT-016	300 x 300	T	1 szt.	10 op.
MA-271-OPMT-021	100 x 100	T	1 szt.	10 op.
MA-271-OPMT-022	200 x 200	T	1 szt.	10 op.
MA-271-OPMM-001	50 x 60	M	1 szt.	10 op.
MA-271-OPMM-002	50 x 100	M	1 szt.	10 op.
MA-271-OPMM-003	60 x 110	M	1 szt.	10 op.
MA-271-OPMM-004	65 x 125	M	1 szt.	10 op.
MA-271-OPMM-005	80 x 80	M	1 szt.	10 op.



siatki chirurgiczne



MA-271-OPMM-006	80 x 130	M	1 szt.	10 op.
MA-271-OPMM-007	100 x 160	M	1 szt.	10 op.
MA-271-OPMM-008	125 x 200	M	1 szt.	10 op.
MA-271-OPMM-009	125 x 250	M	1 szt.	10 op.
MA-271-OPMM-010	150 x 150	M	1 szt.	10 op.
MA-271-OPMM-011	150 x 200	M	1 szt.	10 op.
MA-271-OPMM-012	200 x 250	M	1 szt.	10 op.
MA-271-OPMM-013	200 x 300	M	1 szt.	10 op.
MA-271-OPMM-014	220 x 350	M	1 szt.	10 op.
MA-271-OPMM-015	260 x 360	M	1 szt.	10 op.
MA-271-OPMM-016	300 x 300	M	1 szt.	10 op.
MA-271-OPMM-017	100 x 100	M	1 szt.	10 op.
MA-271-OPMM-018	200 x 200	M	1 szt.	10 op.
MA-271-OPMT-017	60 x 140	TLI	1 szt.	10 op.
MA-271-OPMT-019	45 x 100	TLI	1 szt.	10 op.
MA-271-OPMT-018	60 x 140	TLIK	1 szt.	10 op.
MA-271-OPMT-020	45 x 100	TLIK	1 szt.	10 op.
MA-271-OPMM-101	50 x 60	MN	1 szt.	10 op.
MA-271-OPMM-102	50 x 100	MN	1 szt.	10 op.
MA-271-OPMM-103	60 x 110	MN	1 szt.	10 op.
MA-271-OPMM-104	65 x 125	MN	1 szt.	10 op.
MA-271-OPMM-105	80 x 80	MN	1 szt.	10 op.
MA-271-OPMM-106	80 x 130	MN	1 szt.	10 op.
MA-271-OPMM-107	100 x 160	MN	1 szt.	10 op.
MA-271-OPMM-108	125 x 200	MN	1 szt.	10 op.
MA-271-OPMM-109	125 x 250	MN	1 szt.	10 op.
MA-271-OPMM-110	150 x 150	MN	1 szt.	10 op.
MA-271-OPMM-111	150 x 200	MN	1 szt.	10 op.
MA-271-OPMM-112	200 x 250	MN	1 szt.	10 op.
MA-271-OPMM-113	200 x 300	MN	1 szt.	10 op.
MA-271-OPMM-114	220 x 350	MN	1 szt.	10 op.
MA-271-OPMM-115	260 x 360	MN	1 szt.	10 op.
MA-271-OPMM-116	300 x 300	MN	1 szt.	10 op.

T – wariant THINLIGHT

M – wariant MACROPORE

LI – do operacji Lichtenstein'a dla mężczyzn (z wycięciem na powrózek nasienny)

LIK – do operacji Lichtenstein'a dla kobiet

MN – wariant MACROPORE z niebieskimi liniami

Zapraszamy na optomesh.pl

Optomesh® ULTRALIGHT

SIATKA CHIRURGICZNA
DO OPERACYJNEGO LECZENIA
PRZEPUKLIN



Nieresorbowalne ultralekkie siatki chirurgiczne Optomesh® ULTRALIGHT wykonane są z zastosowaniem transparentnych oraz niebieskich jednowłókiennych (monofilamentowych) przędzy polipropylenowych.

Wyroby Optomesh® ULTRALIGHT oferowane są w trzech wariantach:

- L-Pore – o bardzo dużych porach (powierzchnia ok. 6 mm²),
- M-Pore – o dużych porach (powierzchnia ok. 4 mm²),
- S-Pore – o małych porach (powierzchnia ok. 1,3 mm²).

Implanty siatkowe Optomesh® ULTRALIGHT dostępne są w pełnym zakresie rozmiarowym, o różnej gramaturze oraz właściwościach mechanicznych, które zostały dostosowane do wielkości wrót przepuklinowych. Siatki nie zawierają substancji pochodzenia allogenego oraz odzwierzęcego.

W wariantach L-Pore oraz S-Pore zastosowano niebieskie linie orientujące ułatwiające widoczność oraz ułożenie wyrobu w polu operacyjnym.

siatki chirurgiczne

Dostępne w wersji jałowej (EO).

Zastosowanie:

Zalecane są do zabiegów rekonstrukcyjnych w celu uzupełnienia i/lub wzmocnienia ubytków tkanek miękkich w przypadku wystąpienia następujących przepuklin:

- pierwotnych i nawrotowych,
- pooperacyjnych,
- pachwinowych i udowych,
- okołopępkowych,
- kresy białej,
- o dużych wrotach.

W zależności od rodzaju przepukliny i jej wielkości można dobrać odpowiedni wariant siatki chirurgicznej:

- **L-Pore** do przepuklin z małym ubytkiem tkanki łącznej (powięziowej) [średnica wrót do 5 cm],
- **M-Pore** do przepuklin małych i średnich [średnica wrót do 10 cm] oraz dużych [średnica wrót powyżej 10 cm],
- **S-Pore** do przepuklin małych i średnich [średnica wrót do 10 cm].



Zapraszamy na optomesh.pl

SIATKA CHIRURGICZNA DO OPERACYJNEGO LECZENIA PRZEPUKLIN, JAŁOWA

kod wyrobu	rozmiar (mm)	wariant	opakowanie jednostkowe	opakowanie zbiorcze
MA-271-OPUL-001	50 x 60	L-Pore	3 szt.	15 op.
MA-271-OPUL-006	60 x 110	L-Pore	3 szt.	15 op.
MA-271-OPUL-007	80 x 130	L-Pore	3 szt.	15 op.
MA-271-OPUL-008	75 x 150	L-Pore	3 szt.	18 op.
MA-271-OPUL-011	100 x 150	L-Pore	3 szt.	18 op.
MA-271-OPUL-015	150 x 150	L-Pore	3 szt.	18 op.
MA-271-OPUL-016	125 x 200	L-Pore	3 szt.	18 op.
MA-271-OPUL-019	200 x 300	L-Pore	3 szt.	7 op.
MA-271-OPUL-021	300 x 300	L-Pore	3 szt.	7 op.
MA-271-OPUM-001	50 x 60	M-Pore	3 szt.	15 op.
MA-271-OPUM-006	60 x 110	M-Pore	3 szt.	15 op.
MA-271-OPUM-007	80 x 130	M-Pore	3 szt.	15 op.
MA-271-OPUM-008	75 x 150	M-Pore	3 szt.	18 op.
MA-271-OPUM-011	100 x 150	M-Pore	3 szt.	18 op.
MA-271-OPUM-015	150 x 150	M-Pore	3 szt.	18 op.
MA-271-OPUM-016	125 x 200	M-Pore	3 szt.	18 op.
MA-271-OPUM-019	200 x 300	M-Pore	3 szt.	7 op.
MA-271-OPUM-021	300 x 300	M-Pore	3 szt.	7 op.
MA-271-OPUS-001	50 x 60	S-Pore	3 szt.	15 op.
MA-271-OPUS-006	60 x 110	S-Pore	3 szt.	15 op.
MA-271-OPUS-007	80 x 130	S-Pore	3 szt.	15 op.
MA-271-OPUS-008	75 x 150	S-Pore	3 szt.	18 op.
MA-271-OPUS-011	100 x 150	S-Pore	3 szt.	18 op.
MA-271-OPUS-015	150 x 150	S-Pore	3 szt.	18 op.
MA-271-OPUS-016	125 x 200	S-Pore	3 szt.	18 op.
MA-271-OPUS-019	200 x 300	S-Pore	3 szt.	7 op.
MA-271-OPUS-021	300 x 300	S-Pore	3 szt.	7 op.
MA-271-OPUL-002	20 x 80	L-Pore	1 szt.	10 op.
MA-271-OPUL-003	20 x 100	L-Pore	1 szt.	10 op.
MA-271-OPUL-004	60 x 90	L-Pore	1 szt.	10 op.
MA-271-OPUL-005	50 x 120	L-Pore	1 szt.	10 op.
MA-271-OPUL-009	90 x 130	L-Pore	1 szt.	10 op.
MA-271-OPUL-010	80 x 150	L-Pore	1 szt.	10 op.
MA-271-OPUL-012	50 x 300	L-Pore	1 szt.	10 op.



siatki chirurgiczne

↓

MA-271-OPUL-013	60 x 300	L-Pore	1 szt.	10 op.
MA-271-OPUL-014	120 x 170	L-Pore	1 szt.	10 op.
MA-271-OPUL-017	150 x 250	L-Pore	1 szt.	10 op.
MA-271-OPUL-018	150 x 300	L-Pore	1 szt.	10 op.
MA-271-OPUL-020	250 x 250	L-Pore	1 szt.	10 op.
MA-271-OPUL-022	350 x 300	L-Pore	1 szt.	10 op.
MA-271-OPUL-023	300 x 450	L-Pore	1 szt.	10 op.
MA-271-OPUM-002	20 x 80	M-Pore	1 szt.	10 op.
MA-271-OPUM-003	20 x 100	M-Pore	1 szt.	10 op.
MA-271-OPUM-004	60 x 90	M-Pore	1 szt.	10 op.
MA-271-OPUM-005	50 x 120	M-Pore	1 szt.	10 op.
MA-271-OPUM-009	90 x 130	M-Pore	1 szt.	10 op.
MA-271-OPUM-010	80 x 150	M-Pore	1 szt.	10 op.
MA-271-OPUM-012	50 x 300	M-Pore	1 szt.	10 op.
MA-271-OPUM-013	60 x 300	M-Pore	1 szt.	10 op.
MA-271-OPUM-014	120 x 170	M-Pore	1 szt.	10 op.
MA-271-OPUM-017	150 x 250	M-Pore	1 szt.	10 op.
MA-271-OPUM-018	150 x 300	M-Pore	1 szt.	10 op.
MA-271-OPUM-020	250 x 250	M-Pore	1 szt.	10 op.
MA-271-OPUM-022	350 x 300	M-Pore	1 szt.	10 op.
MA-271-OPUM-023	300 x 450	M-Pore	1 szt.	10 op.
MA-271-OPUS-002	20 x 80	S-Pore	1 szt.	10 op.
MA-271-OPUS-003	20 x 100	S-pore	1 szt.	10 op.
MA-271-OPUS-004	60 x 90	S-Pore	1 szt.	10 op.
MA-271-OPUS-005	50 x 120	S-Pore	1 szt.	10 op.
MA-271-OPUS-009	90 x 130	S-Pore	1 szt.	10 op.
MA-271-OPUS-010	80 x 150	S-Pore	1 szt.	10 op.
MA-271-OPUS-012	50 x 300	S-Pore	1 szt.	10 op.
MA-271-OPUS-013	60 x 300	S-Pore	1 szt.	10 op.
MA-271-OPUS-014	120 x 170	S-Pore	1 szt.	10 op.
MA-271-OPUS-017	150 x 250	S-Pore	1 szt.	10 op.
MA-271-OPUS-018	150 x 300	S-Pore	1 szt.	10 op.
MA-271-OPUS-020	250 x 250	S-Pore	1 szt.	10 op.
MA-271-OPUS-022	350 x 300	S-Pore	1 szt.	10 op.
MA-271-OPUS-023	300 x 450	S-Pore	1 szt.	10 op.

Inne rozmiary dostępne na zamówienie.

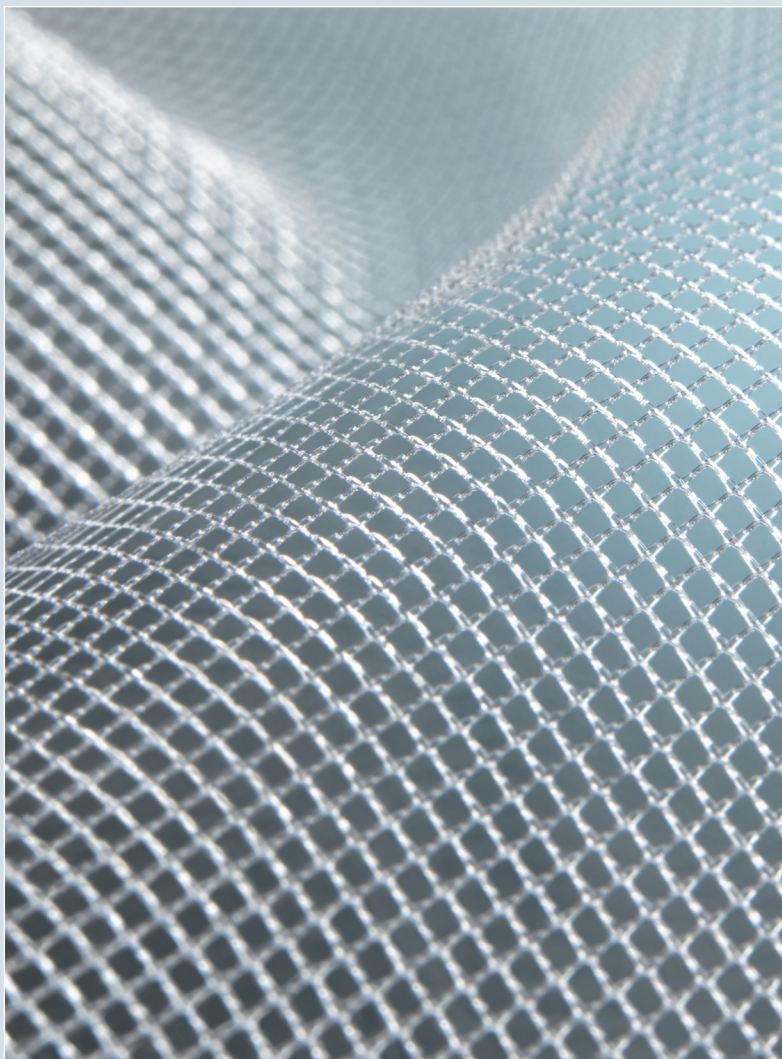
Tytanizowane Implanty Siatkowe Operacja Przepukliny

Tytanizowane implanty siatkowe z pfm medical wyróżniają się minimalnym odsetkiem stanów zapalnych i minimalnym ryzykiem wykurczenia, ponieważ są one 100% biozgodne, niezwykle lekkie i hydrofilowe.

Dystrybutor



www.pfmmedical.com



Tytanizowane implanty siatkowe takie jak TiMESH®, TiLENE®, firmy pfm medical są wykonane z opatentowanego materiału kompozytowego i przeznaczone do przeprowadzania operacji wszystkich typów przepuklin przy zastosowaniu dostępnych technik chirurgicznych oraz IPOM.

Korzyści

Doskonała biogodność

- ▶ Ultralekka struktura
- ▶ Niski poziom przewlekłego bólu pooperacyjnego
- ▶ Minimalne ryzyko stanów zapalnych
- ▶ Minimalny stopień wykurczania się

Doskonałe w użyciu i implantacji

Ze względu na swoje właściwości hydrofilowe dzięki obecności powłoki tytanizowanej, siatki można łatwo umieścić wewnątrz jamy brzusznej.

Twój idealnie dopasowany wyrób

pfm medical oferuje możliwość stworzenia tytanizowanej siatki idealnie dopasowanej do potrzeb klienta.

Doskonała jakość życia

Doskonała biogodność zapewnia minimalne ryzyko wystąpienia stanów zapalnych i krótki czas rekonwalescencji.

Unikalna światowa technologia

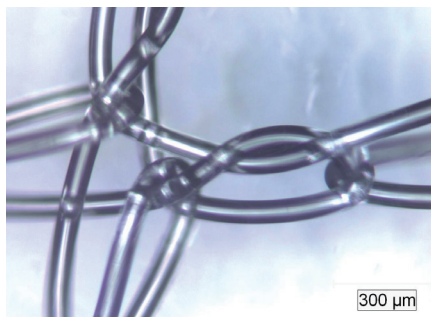
Opatentowane, nanotechnologiczne metody obróbki wykańczającej, polegające na utworzeniu wiązania kowalencyjnego między powierzchnią polipropylenu i tlenkiem tytanu, są unikalne w skali światowej.

Zastosowanie

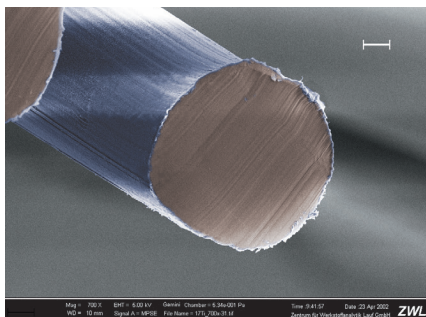
Jeden wyrób do wszystkiego

Gama wyrobów TiMESH® i TiLENE® została zaprojektowana do uniwersalnego zastosowania w leczeniu wszystkich rodzajów przepuklin metodą dootrzewną i zaotrzewną.

Wiedza



TiMESH®, REM włókno monofilamentowe



TiMESH® cięcie:
włókno monofilamentowe, REM



Cięcie laserowe w celu otrzymania
zaokrąglonych końców szwów

Rodzaje siatek


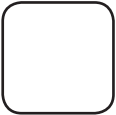
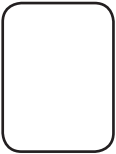
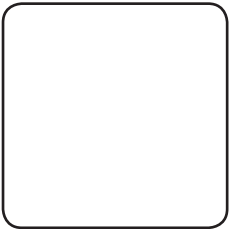
16 g/m², 35 g/m², 65 g/m²

Wielkość porów




Większe niż 1 mm

Asortyment


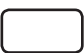
TiMESH® › Do leczenia przepuklin metodą wewnątrz- i zewnątrzotrzewnową

Zastosowanie	Nazwa wyrobu	Kształty siatek	Rozmiar (dł x szer/cm)	Gramatura	Indeks
Wszystkie rodzaje przepukliny, w tym IPOM	TiMESH®		10 x 15	16 g/m ²	NM-271-TI16-001
				35 g/m ²	NM-271-TI35-001
				65 g/m ²	NM-271-TI65-001
			15 x 15	16 g/m ²	NM-271-TI16-002
				35 g/m ²	NM-271-TI35-002
				65 g/m ²	NM-271-TI65-002
			20 x 15	35 g/m ²	NM-271-TI35-003
				65 g/m ²	NM-271-TI65-003
			30 x 30	35 g/m ²	NM-271-TI35-004
				65 g/m ²	NM-271-TI65-004

TiLENE® › Do leczenia przepuklin metodą wewnątrz- i zewnątrzotrzewnową

Zastosowanie	Nazwa wyrobu	Kształty siatek	Rozmiar (dł x szer/cm)	Gramatura	Indeks
TAPP/TEP/ IPOM	TiLENE®		12 x 17	35 g/m ²	NM-271-TM35-003
			25 x 20	35 g/m ²	NM-271-TM35-004
			20 x 30	35 g/m ²	NM-271-TM35-005

TiLENE® › Do leczenia przepuklin pachwinowych

Zastosowanie	Nazwa wyrobu	Kształty siatek	Rozmiar (dł x szer/cm)	Gramatura	Indeks
Przepukliny pachwinowe	TiLENE®		6 x 9	35 g/m ²	NM-271-TM35-001
			6 x 11	35 g/m ²	NM-271-TM35-002

DYSTRYBUTOR



TRICOMED SA
Świętojańska 5/9
93-493 Łódź
www.tricomed.com



Toruńskie Zakłady
Materiałów Opatrunkowych SA
Żółkiewskiego 20/26
87-100 Toruń
www.matopat.pl

PRODUCENT



pfm medical ag
Wankelstraße 60
50996 Cologne
Germany
www.pfmmedical.com

Certified to DIN EN ISO 13485

Toruń, dn. 30.10.2023r.

Dot. postępowania prowadzonego w trybie przetargu nieograniczonego na:
SUKCESYWNĄ DOSTAWĘ RÓŻNEGO SPRZĘTU MEDYCZNEGO JEDNORAZOWEGO
I WIELORAZOWEGO UŻYTKU PRZEZ OKRES 24 MIESIĘCY.
Znak postępowania: DZP/53/2023

OŚWIADCZENIE

Toruńskie Zakłady Materiałów Opatrunkowych S.A. z siedzibą w Toruniu przy ul. Żółkiewskiego 20/26, oświadczają o nieszkodliwości toksykologicznej potwierdzającej bezpieczeństwo kolorowych oznaczeń na narzędziach chirurgicznych – w ramach części nr 41 – „Narzędzia jednorazowe jałowe dla potrzeb Intensywnej Terapii i Ortopedii”.

WNIOSEK

Konsorcjum w składzie: Citonet Bydgoszcz Sp. z o.o. z siedzibą w Bydgoszczy oraz Toruńskie Zakłady Materiałów Opatrunkowych S.A z siedzibą w Toruniu działając jako uczestnik postępowania o udzielenie zamówienia publicznego, zgodnie z art. 74 ust. 1 Ustawy Prawo Zamówień Publicznych, zwracają się z prośbą o przesłanie informacji:

- kopii formularzy cenowych konkurencyjnych ofert złożonych w przedmiotowym postępowaniu w zadaniach, w których udział brała Nasza firma, zgodnie z rozporządzeniem Ministra Rozwoju, Pracy i Technologii z dnia 18 grudnia 2020 r. w sprawie protokołów postępowania oraz dokumentacji postępowania o udzielenie zamówienia publicznego prosimy o przesłanie w/w informacji na adres e-mail: pawel.olszewski@tzmo-global.com oraz bartosz.gerc@tzmo-global.com

Zwracamy uwagę, że zgodnie z art. 74. 2. 1) oferty wraz z załącznikami udostępnia się niezwłocznie po otwarciu ofert, **nie później jednak niż w terminie 3 dni od dnia otwarcia ofert**, z uwzględnieniem art. 166 ust. 3 lub art. 291 ust. 2 zdanie drugie.

Z poważaniem

poświadczenie złożenia podpisów i pieczęci elektronicznych

Certyfikat dla dokumentu o Autenti ID: 8a8a3e93-9eb2-4596-a555-989c826b452c
utworzonego: 2023-11-06 12:39 (GMT+01:00)