

**MAPA DO CELÓW PROJEKTOWYCH**

Planu położonego w Blonie ul. Lesznowska 20a, dz.2/2,3/1,4/2  
tacejacej kancelaryjnej pracy geodezyjnej OD.U.D.6640.1.7236.2016  
miejscowość Blonie

Jednostka widencyjna	identyfikator	143201_4
	nazwa	Blonie - miasto
Obręb widencyjny	identyfikator	143201_4_0008
	nazwa	08
Skala rysunku	liczbowo	1:500
System współrzędnych		PL 2000
Wysokość		Kr-2006
Miejsce granic obszaru aktualizacji		wykonano bez ustalenia obciążenia
Opis informacji o służebnościach gruntowych mających wpływ na zagospodarowanie gruntów, zlokalizowanych w granicach projektowanej inwestycji		
Znaczenie i symbol konturu użytku terenowego, który nie jest ujawniony w zbieżności z danymi z ewidencji gruntów i budynków		

wyłącza się istnienia w terenie innych nie wykazanych na mapie dzieł podziemnych których nie zgłoszono do inwentaryzacji

**ALGEO Piotr Kuźnicki**  
ul. Czerwonego 2/119, 02-972 Warszawa  
NIP: 537-224-03-64; REGON: 060196930  
tel: 502 248-276 e-mail: p.kuznicki@algeo.pl

**Lech Kłopotowski**  
Geodeta Uprawniony Nr. 6349  
ul. Włocławskiej 10, 05-080 Włocławek  
Tel. kom. 727 266 275  
Tel. 11 694 40 16

Właściciel (imię i nazwisko, nr upr., data i podpis geodety uprawnionego)

Świadczy się, że niniejszy dokument został opracowany w wyniku prac geodezyjnych i kartograficznych, których rezultaty zawiera operat techniczny wpisany do ewidencji materiałów państwowego zasobu geodezyjnego i kartograficznego

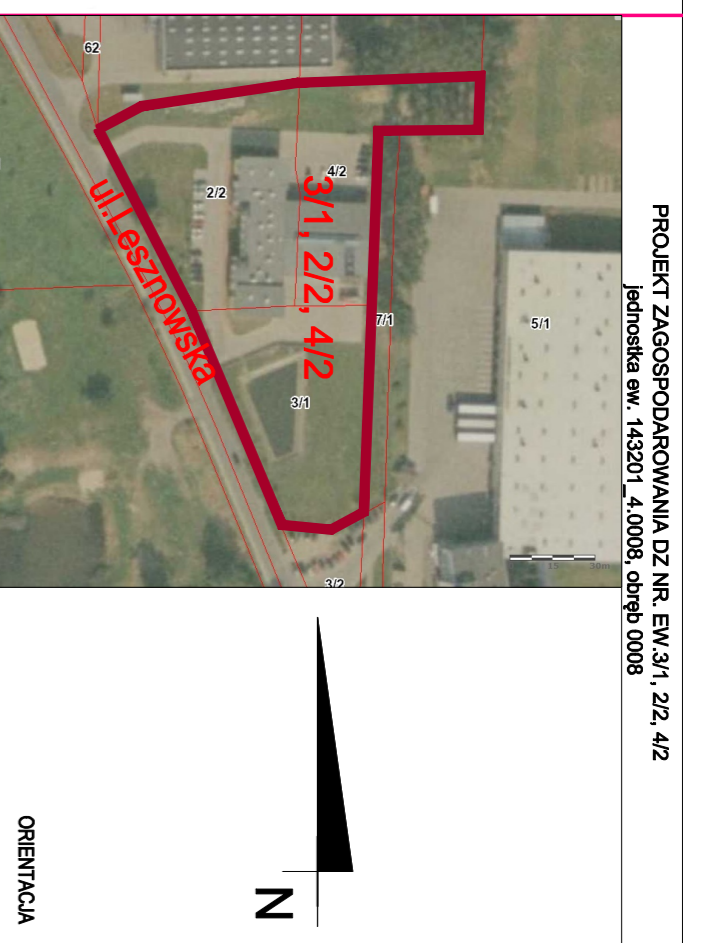
Organ prowadzący państwowy zasób geodezyjny i kartograficzny: STAROSTA WARSZAWSKI ZACHODNI

Identyfikator ewidencyjny materiału zasobu - operatu technicznego: P.1432.2016.6143

Data wpisania operatu technicznego do ewidencji materiałów zasobu: 15 GRU 2016

Imię, nazwisko i podpis osoby reprezentującej organ: *[Podpis]*  
mgr inż. Anna Tomaszewska-Cichowicz  
Naczelnik Ośrodka Dokumentacji Geodezyjnej i Kartograficznej

Ozarów Mazowiecki dn. 16.12.2016  
Sporządził wydruk: Telesfor Wojtczak



- LEGENDA**
- granica aktualizacji mapy
  - granica działki zakres oddziaływania obiektu
  - projektowany budynek
  - istniejący budynek
  - śmiećnik
  - kontener mobilny
  - miejsce postojowe śmiećnika
  - podjezdźnik, droga uśredniona śmiećnika
  - droga uśredniona projektowana
  - zieleni
  - zbiornik wodny opadowy
  - nieprzeznaczalna linia zabudowy
  - ścieżki widelni na teren inwestycji
  - projektowane główne wejście do budynku
  - wejście techniczne do komponentu komory dymowej
  - projektowane przyłącza wodne wg odrębnej dokumentacji
  - projektowane przyłącza energetyczne wg odrębnej dokumentacji
  - projektowane przyłącza kanalizacyjne wg odrębnej dokumentacji
  - projektowane przyłącza gazowe wg odrębnej dokumentacji

**BLANS TERENU**

POW. DZIAŁKI NR EW. 4/2	2916 m <sup>2</sup>
POW. DZIAŁKI NR EW. 3/1	3683 m <sup>2</sup>
POW. DZIAŁKI NR EW. 2/2	4288 m <sup>2</sup>
SIŁWA POW. DZIAŁEK	10875m <sup>2</sup>
POW. ZABUDOWY nr1	285,2 m <sup>2</sup>
SIŁWA POW. ZABUDOWY nr2	1614 m <sup>2</sup>
SIŁWA POW. ZABUDOWY nr3	1899,2 m <sup>2</sup>
POW. UTYWARZONA (śmietnik mobilny, śmiećnik)	6,26 m <sup>2</sup>
POW. UTYWARZONA (podjezdźnik, miejsce postojowe śmiećnika)	1319,75 m <sup>2</sup>
POW. UTYWARZONA (drożki, paszki, awionki)	100,0 m <sup>2</sup>
SIŁWA POW. UTYWARZONIEJ	3257 m <sup>2</sup>
POW. BIOC. CZYNNA (min. 10%)	62,77% = 6738,8m <sup>2</sup>
POW. ZABUDOWY (max. 10%)	17,66% = 1889,2m <sup>2</sup>
LIŚCIE KONYGNACJI (budynki mieszkalne)	1) 2
LIŚCIE KONYGNACJI (budynki mieszkalne)	1) 8,1 m
LICZBA MIEJSC POSTOJOWYCH (nieprzeznaczonych) - 70 samochodów w stanie 3, zmiennym (70%) / 1074 = 9,33 miejsca postojowe	18 miejsc postojowych
WSKAZNIK POWIERZCHNI ZABUDOWY	1689,2/10875=15,53
WSKAZNIK INTENSYWNOŚCI ZABUDOWY	2884,99/10875=26,53

Projektant: mgr inż. arch. Anna Tomaszewska-Cichowicz MA01507  
mgr inż. arch. Sebastian Zalewski MA01907

**Pracownia Projektowa EURO**  
ul. Włocławskiej 10, 05-080 Włocławek  
tel: 11 694 40 16  
www.europroj.pl

**Pracownia Projektowa EURO**  
ul. Włocławskiej 10, 05-080 Włocławek  
tel: 11 694 40 16  
www.europroj.pl

**Pracownia Projektowa EURO**  
ul. Włocławskiej 10, 05-080 Włocławek  
tel: 11 694 40 16  
www.europroj.pl