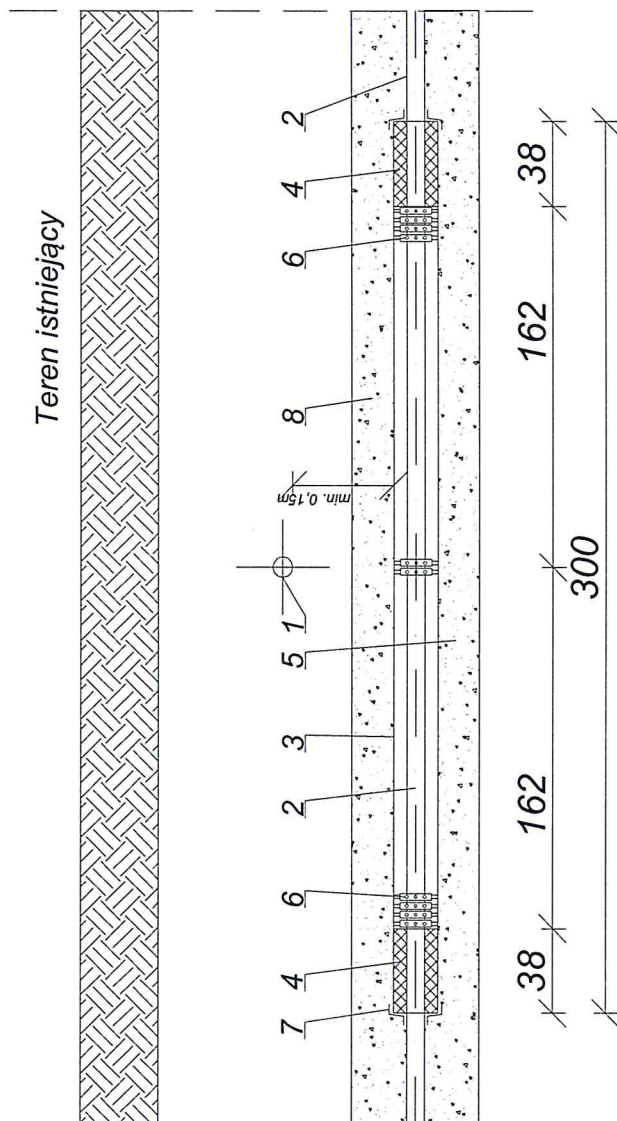


ZABEZPIECZENIE SKRZYŻOWANIA PROJ.KAN.SANIT. Z GAZOCIĄGIEM



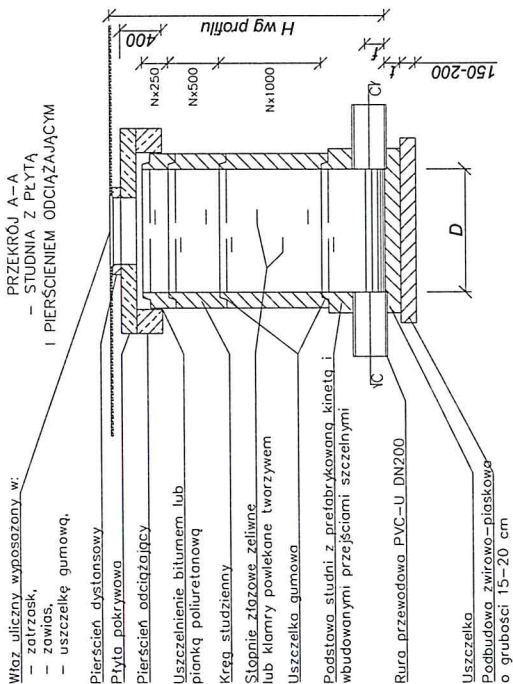
1. ISTNIEJĄCY GAZOCIĄG ŚREDNIOPRĘŻNY DN20-DN150
2. PROJEKTOWANA RURA KANALIZACYJNA PCV
3. PROJEKTOWANA RURA OCHRONNA
4. USZCZENIENIE PIAKĄ POLIURETANOWĄ
5. PODSYPKA PIASKOWA gr. 20cm
6. PŁOZY ŚLIZGOWE (DYSTANSOWE)
7. MANSZETY USZCZELNIAJĄCE
8. ZASYPKA

Uwaga:
Przed przystąpieniem do robót sprawdzić głębokość posadowienia istniejących sieci

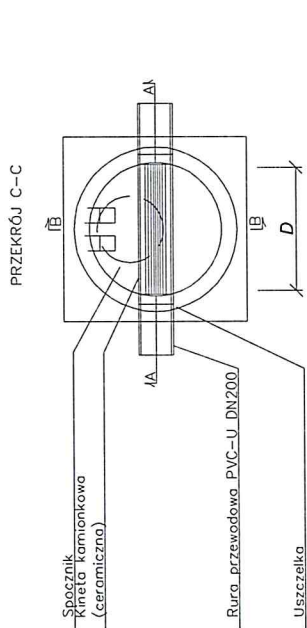
STAROSTWO POWIATOWE
w DĘBICY
39-200 Dębica, ul. Parkowa 28
-6-

Obiekt:	Sieć kanalizacji sanitarnej i wodociągowej wraz z przyłączami dz. nr ew. 658/2, 658/3, 658/8, 659/2, 659/3, 663/1, 664/1, 665/1, 665/6, 666, 670/2 obr.3, Dębica
Inwestor:	Katarzyna Madej, ul. Robotnicza 10/8, 39-200 Dębica.
Temat:	Sieć kanalizacji sanitarnej i wodociągowej wraz z przyłączami do budynku mieszkalnego położonego na działce 658/3, 659/3, obr.3 przy ul. Budzisz - boczna w Dębicy.
Przedmiot rysunku:	Zabezpieczenie skrzyżowania kanalizacji sanitarnej z gazociągami średnioprężnym
Opracował:	mgr inż. Maciej Łukaszewski
Projektował:	nr upr.: UAN-7342/1/96,
Sprawdził:	inż. Janusz Mitek nr upr. WD-NB-8346/60/81, PG.VIII/7342/118/93
Skala: 1:100	
Data oprac: Lipiec 2018 r.	
Nr rys. 6	

STUDNIA REWIZYJNA BETONOWA DN1000



Kręgi i elementy nadbudowy wykonane z betonu C35/45 o nasiąkliwości poniżej 6%

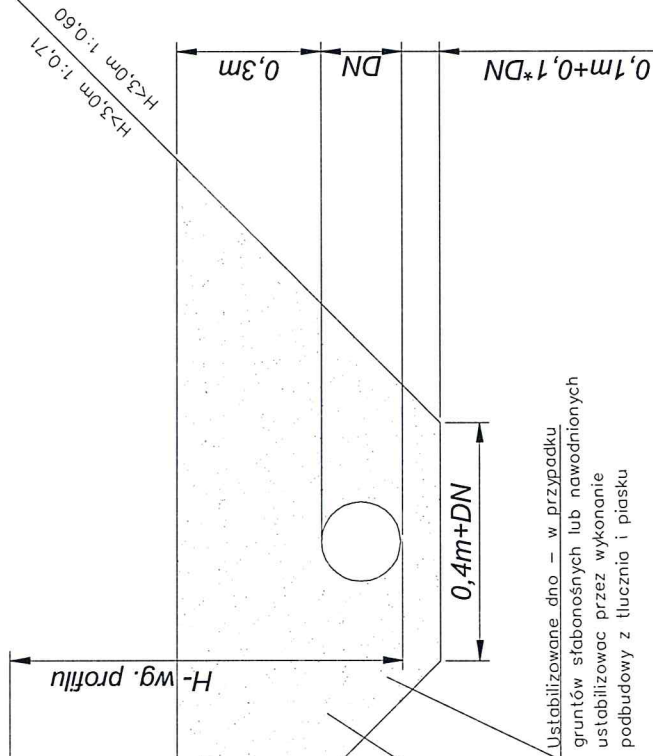


STAROSTWO POWIATOWE
w DĘBICY
39-200 Dębica, ul. Parkowa 28
-6-

Srednica studni [mm]	Grubosc scianki [mm]	Srednica kanatu [mm]	Wysokosc kinety [mm]
D	DN1	h3	t
1000	150	200	550
1500	150	200	550
2000	150	200	550

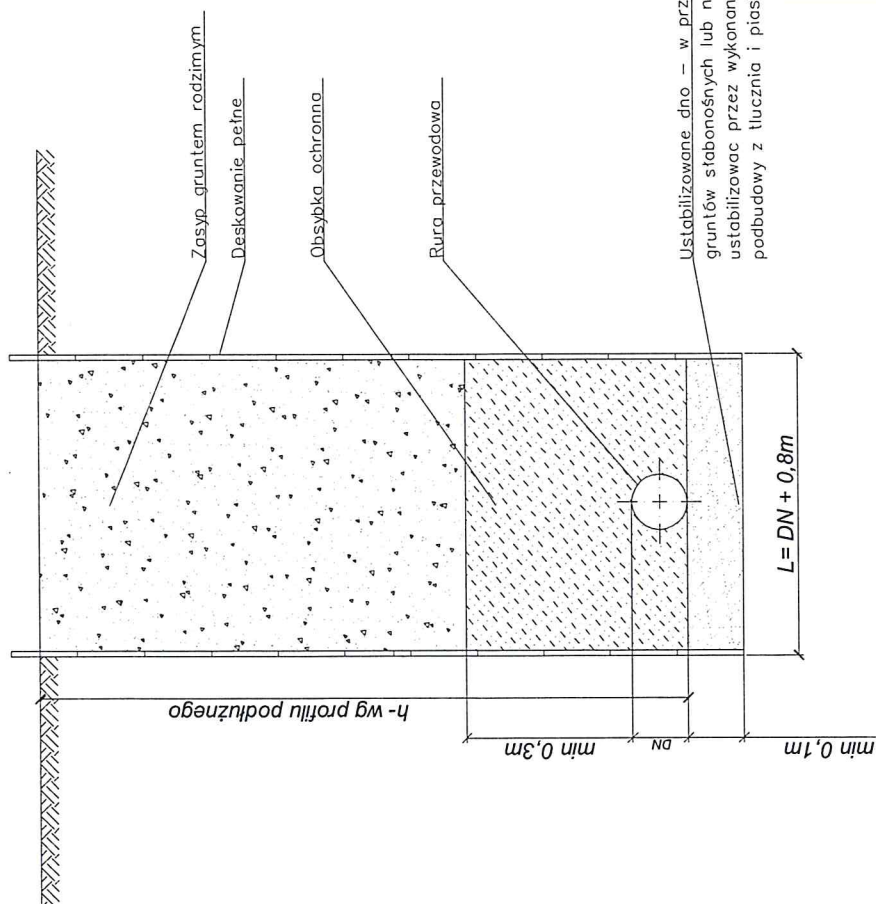
Obiekt:	Sieć kanalizacji sanitarnej i wodociągowej wraz z przyłączami dz. nr ew. 658/2, 658/3, 658/4, 659/2, 659/3, 663/1, 664/1, 665/1, 665/6, 666, 670/2 obr.3, Dębica		
Inwestor:	Katarzyna Madej, ul. Robotnicza 10/8, 39-200 Dębica.		
Temat:	Sieć kanalizacji sanitarnej i wodociągowej wraz z przyłączami do budynku mieszkalnego położonego na działce 658/3, 659/3, obr.3 przy ul. Budzisz - boczna w Dębicy.		
Przedmiot rysunku:	Betonowa studnia kanalizacyjna DN 1000		
Opracował:	mgr inż. Maciej Łukaszewski		
Projektował:	nr upr.: UAN-7342/196,		
Sprawił:	inż. Janusz Mitek		
nr upr. WD-NB-8346/60/81, P.G.VIII/7342/118/93	nr rys. 7		
Skala:	1:100		
Data oprac:	Lipiec 2018 r.		

STAROSTWO POWIATOWE
w DĘBICY
39-200 Dębica, ul. Parkowa 28
-6-



Grunt niewiążący

Ustabilizowane dno – w przypadku gruntów słabonośnych lub nawodnionych ustabilizować przez wykonanie podbudowy z tłucznia i piasku



Zasyp gruntem rodzimym

Deskowanie pełne

Obsyпка ochronna

Rura przewodowa

Ustabilizowane dno – w przypadku gruntów słabonośnych lub nawodnionych ustabilizować przez wykonanie podbudowy z tłucznia i piasku

$L = DN + 0.8m$

$h - wg\ profilu\ podłużnego$

$min\ 0.3m$

$min\ 0.1m$

Obiekt:

Sieć kanalizacji sanitarnej i wodociągowej wraz z przyłączami
dz. nr ew. 658/2, 658/3, 658/8, 659/2, 659/3, 663/1, 664/1, 665/1, 665/6, 666, 670/2 obr.3, Dębica

Inwestor:

Katarzyna Madej,
ul. Robotnicza 10/8, 39-200 Dębica.

Temat:

Sieć kanalizacji sanitarnej i wodociągowej wraz z przyłączami do budynku mieszkalnego położonego na działce 658/3, 659/3, obr.3 przy ul. Budzisz - boczna w Dębicy.

Przedmiot rysunku:

PRZEKRÓJ POPRZECZNY - WYKOPY

Skala:

1:100

Opracował:

Data oprac:

Projektował:

mgr inż. Maciej Łukaszewski
nr upr.: UAN-7342/1/96,

Lipiec 2018 r.

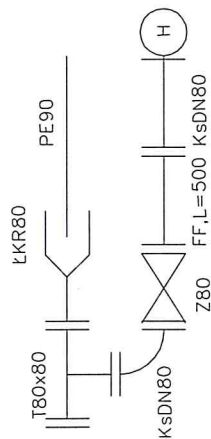
Sprawdził:

inż. Janusz Mitek

Nr rys. 8

nr upr. WD-NB-8346/60/81, PG.VIII/7342/118/93

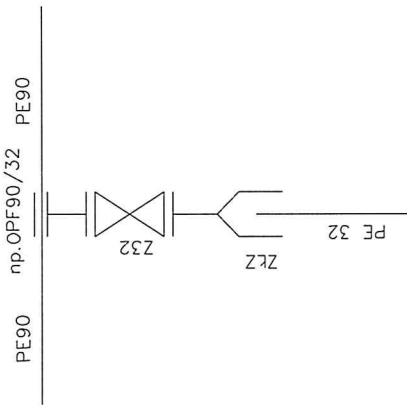
WŁĄCZENIE HYDRANTU "H1"



T80x80
Z80
LKR80
FF, L=500
KsDN80
H

trójnik kotłownicowy 80/80 mm
zasuwa kotłownicowa miękkouszczelniona DN 80 mm
łącznik kotłownicowo-rurowy DN 80 mm
przedłużka kotłownicowa DN80 długości 0,5m
kolano stopowe DN 80 mm
hydrant DN 80 mm

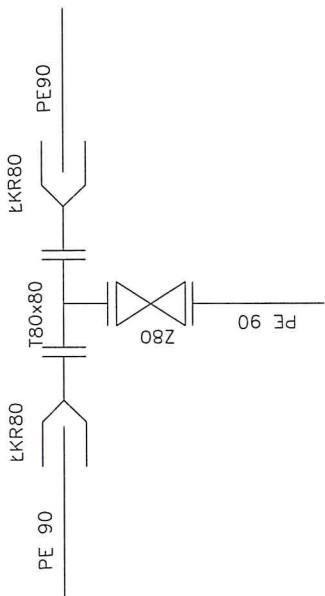
WŁĄCZENIE PRZYŁĄCZA "W2"



OPF 90/32
Z32
ZŁZ

opaska do nawiercania 80/32 mm
zasuwa miękkouszczelniona DN 32 mm
złączka zaciskowa DN 32/32 mm

WĘZEŁ "W1"



T80x80
Z80
LKR 80

trójnik kotłownicowy 80/80 mm
zasuwa kotłownicowa miękkouszczelniona DN 80 mm
łącznik kotłownicowo-rurowy DN 80 mm

STAROSTWO POWIATOWE
w DĘBICY
39-200 Dębica, ul. Parkowa 28
-6-

Obiekt:	Sieć kanalizacji sanitarnej i wodociągowej wraz z przyłączami dz. nr ew. 658/2, 658/3, 658/8, 659/2, 659/3, 663/1, 664/1, 665/1, 665/6, 666, 670/2 obr.3, Dębica		
Inwestor:	Katarzyna Madej, ul. Robotnicza 10/8, 39-200 Dębica.		
Temat:	Sieć kanalizacji sanitarnej i wodociągowej wraz z przyłączami do budynku mieszkalnego położonego na działce 658/3, 659/3, obr.3 przy ul. Budzisz - boczna w Dębicy.		
Przedmiot rysunku:	SCHEMATY WĘZŁÓW POŁĄCZENIOWYCH		
Opracował:			
Projektował:	mgr inż. Maciej Łukaszewski nr upr.: UAN-7342/1/96,		
Sprawdził:	inż. Janusz Mitek nr upr. WD-NB-8346/60/81, PG.VIII/7342/118/93		
			Data oprac: Sierpień 2018 r.
			Nr rys. 10