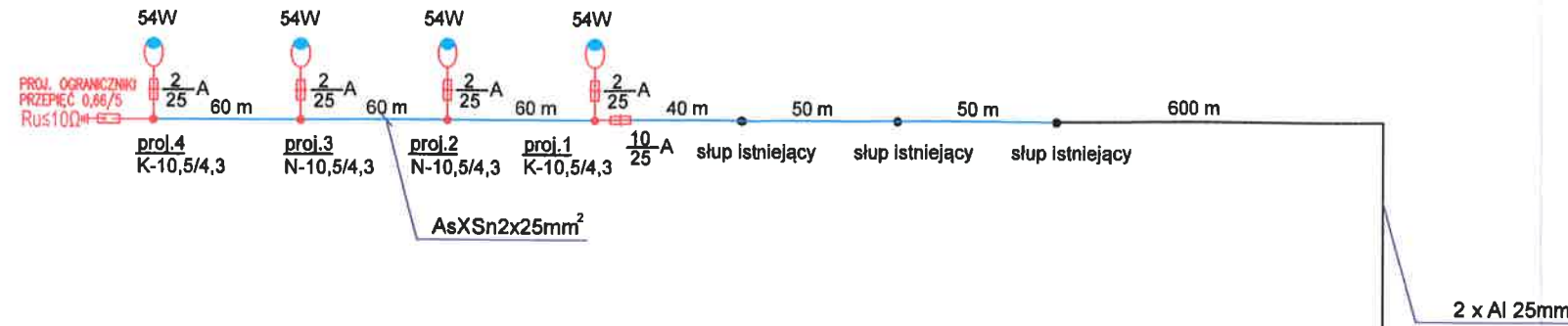
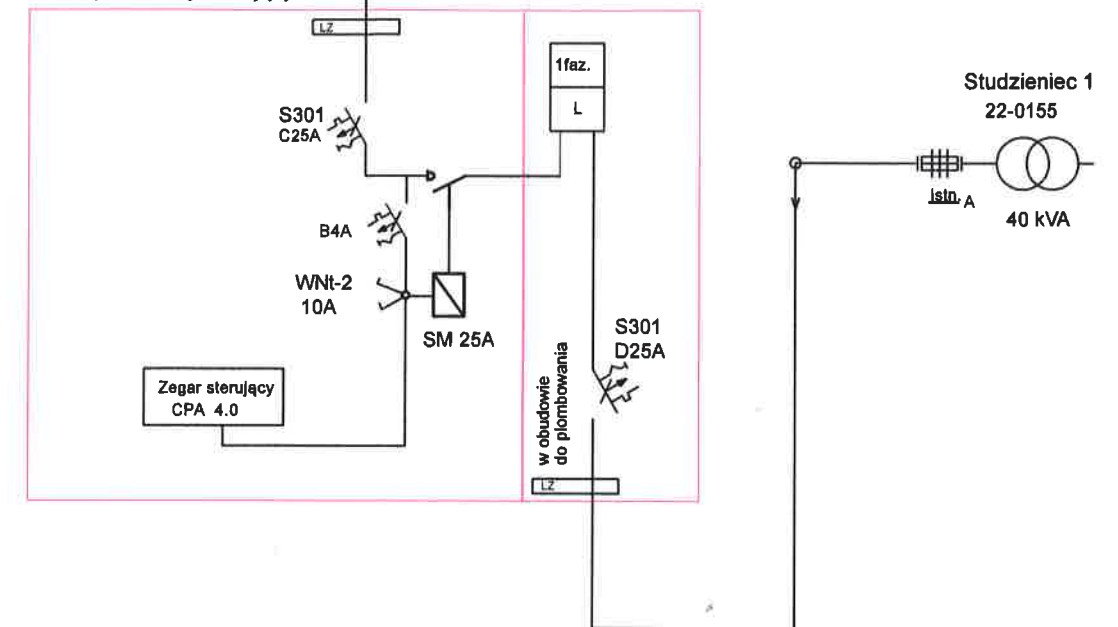




kier. Waleriany
obwód nr 02




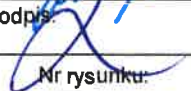
Układ pomiarowy istniejący



Oznaczenia:

-  - proj. oprawa LED 54W - klasa ochronności II
-  - proj. sieć oświetleniowa napowietrzna AsXSn 2x25mm²

OCHRONA OD PORAŻEN
SAMOCZYNNIE WYŁĄCZENIE
UKŁAD SIECI TN-C

Obiekt:			
Projekt architektoniczno - budowlany linii napowietrznej oświetlenia ulicznego w miejscowości Studzieniec			
Inwestor: Gmina Puszcza Mariańska			
Nazwa rysunku:			
Schemat ideowy zasilania			
Projektował:	tech. Bogusław Domeradzki upr. 31/83 S-kce	Podpis: 	
Sprawdził:	mgr inż. Lechosław Piotrowski upr. 82/81 S-kce	Podpis: 	
Data:		Skala:	Nr rysunku:
12.2022.			2