

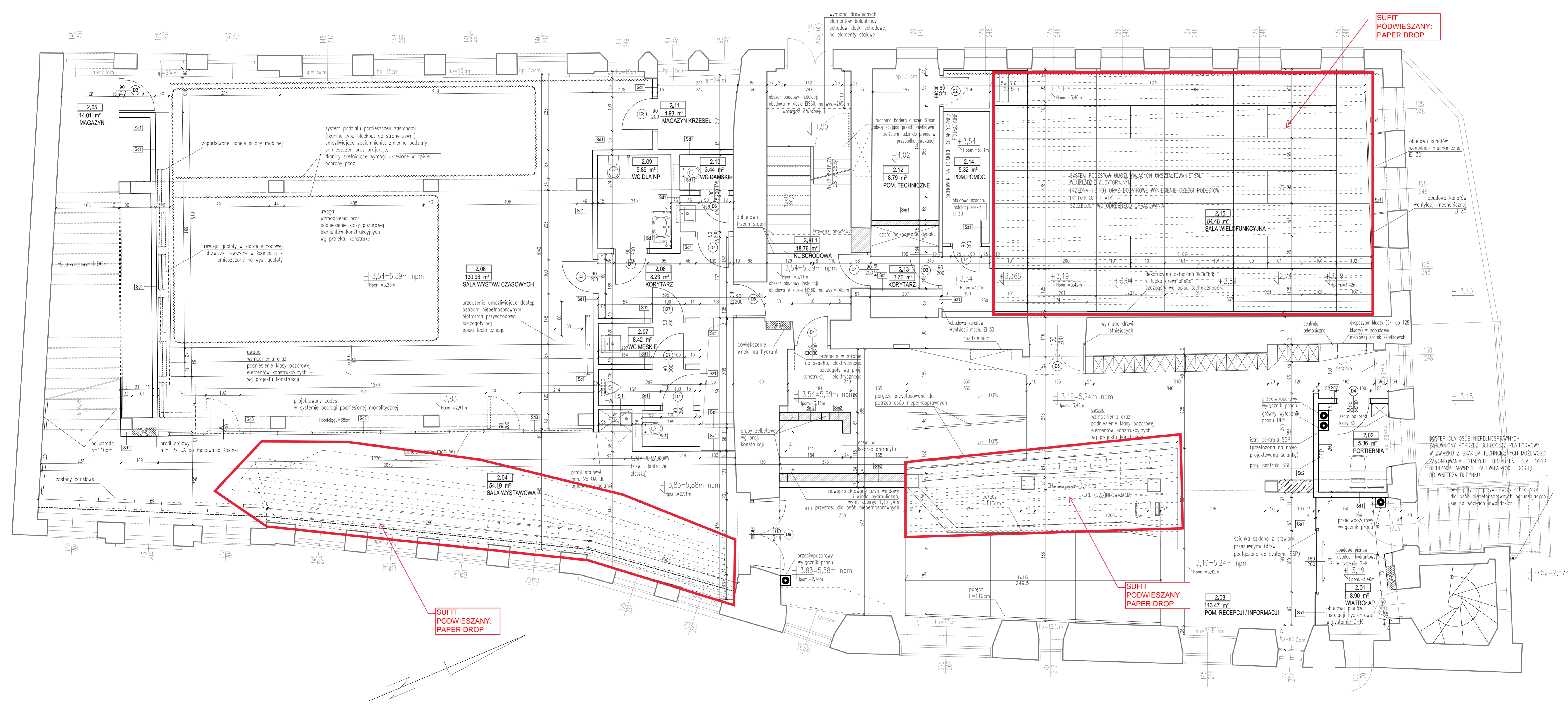
# LEGENDA

## OZNACZENIA NA RZUTACH

- SCIANY ISTNIEJĄCE
- SCIANY PROJEKTOWANE, MUROWANE
- SCIANY PROJEKTOWANE, ŻELBETOWE
- SCIANY PROJEKTOWANE, w systemie zabudowy z płyt g-k
- PROJEKTOWANE OBUDOWY SZACHTÓW
- ELEMENTY ZABUDOWY SCENOGRAFICZNEJ
- WYSTAWY – wg odrębnego opracowania
- SZKŁO
- ELEMENTY DO WYBURZENIA, DEMONTAŻU
- PROJEKTOWANE HYDRANTY

## UWAGI DO RYSUNKÓW

1. KAŻDA ZMIANA I CESTOPISMO OD PROJEKTU WYMAGA UZGODNIENIA I MUSI ZOSTAĆ ZAMCEPTOWANA PRZEZ PROJEKTANTA.
2. DOKUMENTACJA PROJEKTOWA NALEŻY ROZPATRYWAĆ ŁĄCZNIE. PROJEKT WYKONAWCZY BRANŻY ARCHITEKTONICZNEJ CZĘŚĆ ROZPATRYWAĆ ŁĄCZNIE Z PROJEKTEM KONSTRUKCYJNYM. PODZIAŁE PROJEKTY BRANŻOWE STANOWIĄ INTEGRALNĄ CZĘŚĆ OPRACOWANIA. RYSUNKI I CZĘŚĆ OPISOWA SĄ CZĘŚCIAMI DOKUMENTACJI WZajemnie się uzupełniających.
3. PROJEKT ZABEZPIECZEN PRZECIWPÓŻAROWYCH ZAWIERA CZĘŚĆ OPISOWĄ I RYSUNKOWĄ, KTORÉ NALEŻY ROZPATRYWAĆ ŁĄCZNIE. OZNACZENIA ZABEZPIECZEN PRZECIWPÓŻAROWYCH ZNAJDUJĄ SIĘ NA ODRĘBNIACH RYSUNKACH O NR. ML-PROZ.01-07.
4. PROJEKTOWANE PRZECIWOZ (OZNACZONE ZODJONE Z LEGENDĄ) OPISANO W OPISIE TECHNICZNYM.
5. PROJEKT EKSPONICJA STANÓW ODRĘBNE OPRACOWANIE.
6. WSKAZIWE RZĘDNE PODANO W METRACH, WMIARY OKIEN I DRZWI W CENTYMETRACH.
7. W OPISIE STOLARKI DRZWIOWEJ PODANO WMIARY W SIETKIE PRZEJŚCIA.
8. PODÓŁ +0,00 = 2,05M N.P.M.
9. WYKONANIE CIEKIEGO SPRZĘTU DO ISTNIEJĄCEGO PODÓŁ POSADZI PASTERKI NIESKIEGO (SALPE "DZIWA") ZODJONE Z DOKUMENTACJĄ ARCHIWALNĄ OKONANO FORMĄW GŁĘBIOKICH W CELU WERYFIKACJI PRÓBNEJ W TEJ DOKUMENTACJI RZĘDNEJ BEZWIĘDLEJ. W WYNIKU KTYCH USTALOŃ, ŻE RZĘDZNA BEZWIĘDLEJ WNIOSI 2,05M N.P.M.
9. PRZED PRZYSTĄPIENIEM DO ROBÓT BUDOWLANICH NALEŻY ZAPROSIĆ SIĘ, ŻE STANEM ISTNIEJĄCYM, WSZYSTKIE WMIARY I RZĘDNE SPRAWDZIĆ W NATURZE.
10. NALEŻY BEZWIĘDLEJ PRZESTRZEGAĆ DOPUSZCZALNEGO OBŁAŻENIA DLA STROPÓW BUDOWY OKREŚLONEGO W PROJEKcie KONSTRUKCYJNYM DOTYCZY DO WSZYSTKICH PROJEKTOWANYCH ELEMENTÓW W ZAKRESIE WSZYSTKICH BRANŻ I FAZ PROJEKTU ORAZ REALIZACJI ROBÓT BUDOWLANICH.
11. NA ETAPIE SZCZEGÓLNEGO PROJEKTU EKSPONICJA LUB ETAPU SPORZĄDZANIA DOKUMENTACJI WARSZTATOWEJ PRZEZ WYKONAWCĘ ROBÓT BUDOWLANICH NALEŻY ZWERYFIKOWAĆ CZĘŚCI EKSPONATÓW (O ZNACZĄCYCH GABARYTACH LUB/ I CZĘŚCI) NE PODANE PRZEZ ZAMAWIAJĄCEGO A WNIKI PRZEDSTAWIĆ PROJEKTANTOM KONSTRUKCYJNYM.
12. WPROWADZENIE CIEKIEGO SPRZĘTU DO ISTNIEJĄCEGO PODÓŁ NALEŻY BEZWIĘDLEJ UZGODNIĆ Z PROJEKTEM KONSTRUKCYJNYM. ZAWIĄZANIE JEST WPROWADZENIE DO WNIKIETRA BUDOWY SPRZĘTU GENERATOROWEGO DRZWIAMI I WYKONANIE ROBÓT BUDOWLANICH W SPOsÓB FUNKCJONALNY PRZECIWNIE DRZWIAM I ISTNIEJĄCYM KONSTRUKCYJNYM.
13. PRZED PRZYSTĄPIENIEM DO ROBÓT W OBLASIE WSPISANYM DO REJESTRU ZABYTEK NALEŻY UZGODNIĆ WNIKI WYKONAWCĘ Z OBOWIĄZUJĄCYMI AKTAMI PRAWNYMI, M.I.N. USTAWY Z DZIA 23 LIPCA 2003 R. O OCHRONIE ZABYTEK I OPIECIE NAD ZABYTEM (DZ. U. 2003 NR 162 POZ. D Z POZ. 2M.) ORAZ ROZPORZĄDZENIA MINISTRA KULTURY I DZIEDZICTWA NARODOWEGO Z DZIA 14 PAŹDZIERNIKA 2015 R. W SPRAWIE PROMOCJOWANIA PRAC KONSERWATORSKICH, PRAC RESTAURATORSKICH, ROBÓT BUDOWLANICH, BADAŃ KONSERWATORSKICH, BADAŃ ARCHITEKTONICZNYCH I INNYCH DZIAŁAN PRZY ZABYTEM WSPISANYM DO REJESTRU ZABYTEK ORAZ BADAŃ ARCHEOLOGICZNYCH (DZ. U. 2015 NR 0 POZ. 1789 Z POZ. 2M. ZNAMAMI).
14. WSZYSTKIE MATERIAŁY, WYROBY BUDOWLANE, URZĄDZENIA TECHNICZNE ZASTOSOWANE DO REALIZACJI ZAKRESU ICH PRZYDATNOsĆ DO STOSOWANIA W BUDOWNICTWIE.
15. WSZYSTKIE ELEMENTY I MATERIAŁY POWINNY ODPOWIADĄĆ PRZEPISOM PROZ I SPENIAĆ WYMAGANIA BEZPIECZESTWA UŻYTKOWNIKA ZAWARTY W PRZEPISACH TECHNICZNO-BUDOWLANICH, W TYM PRZEPISACH BIP.
16. PRZEJŚCIZNA INSTALACYJNA PRZEZ STROPY I SCIANY WIELKOsĆ ODPORNIKOZYCH PROJEKTÓW BRANŻOWYCH.
17. WSKAZIWE OTWORÓW, PRZEJŚCIZNYCH, PRZEPISY I SZACHTY I STROPACH ODDELENIA PROZ, ZABEZPIECZYĆ W KLASIE ODPOWIEDNIEJ DANEJ PRZEBUDOWY ZODJONE Z ODPOWIEDNIMI PRZEPISAMI I NORMAMI, OPISEM OCHRONY POŻAROWEJ ORAZ OPRACOWANIAM BRANŻOWYMI.
22. OBUDOWA DROG EMULACYJNYCH ZODJONE Z OPISEM OCHRONY POŻAROWEJ NALEŻY BEZWIĘDLEJ ZACHOWAĆ WYMAGANIE PRZEPISAM SZCZEGÓLNOsĆ OUSs I PRZEPIS OBOWIĄZUJĄCYCH.
23. OBUDOWA SZACHTÓW INSTALACYJNYCH ZODJONE Z OPISEM OCHRONY POŻAROWEJ.
24. WNĘKI NA HYDRANTY, ROZDZIELNICE I INNE ELEMENTY INSTALACYJNE ODPORNIKOZY DO ZAKONANYCH SZAFEK LUB URZĄDZEŃ.
25. RUSZT sOIAN W SYSTEMIE G-K NALEŻY WZMOCNIĆ W MIEJSCACH GDZIE WYSTĘPUJĄ DODATKOWE OBŁAŻENIA (SYSTEMOWE RAMY STALOWE, NACPROZ), UNIEZŁĘŻNIAJĄC ZŁĘCZENA PRODUKCYJNYCH SYSTEMÓW ORAZ DOSTAWCÓW ELEMENTÓW MONTOWANYCH DO sOIAN, NP. DRZWI, BIEGŁO MONTAŻU ORAZ ELEMENTÓW WYPOSAŻENIA WNĘTRZ.



inwestycja:	WYKONANIE ROBÓT BUDOWLANICH W RAMACH ZADANIA PT.: PLASTYCZNO – PRZESTRZENNA MODERNIZACJA WYSTAWY STALEJ W SIEDZIBIE GŁÓWNEJ MUZEUM ARCHEOLOGICZNEGO W GDANSKU		
adres inwestycji:	GDANSK, UL. MARIACKA 25/26/27; UL. OZIANA 9;		
inwestor:	MUZEUM ARCHEOLOGICZNE W GDANSKU, UL. MARIACKA 25/26; 80-958 GDANSK		
jednostka projektująca:	MAE MULTIMEDIA ART & EDUCATION SP. Z O.O. UL. BATOREGO 8/1A, GDANSK	faz:	PROJEKT WYKONAWCZY
projektant:	mgr inż. arch. Anna Targomska nr upr. 588/PODK/2013	podpis:	data: kwiecień 2017 r.
sprawdzający:	mgr inż. arch. Beata Wóblewska nr upr. 556/PODK/2013	podpis:	skala: 1:50
opracował:	mgr inż. arch. Kacper Ludwikowski	podpis:	
branża:	ARCHITEKTURA	rysunek:	
temat rysunku:	RZUT WYSOKIEGO PARTERU	MA_A_PW_02	