



## ZARZĄD MORSKICH PORTÓW SZCZECIN I ŚWINOUJŚCIE SPÓŁKA AKCYJNA

ul. Bytomska 7, 70-603 Szczecin; tel. (+48) 91 430 82 20; fax (+48) 91 462 48 42  
e-mail: info@port.szczecin.pl; www.port.szczecin.pl



Rzeczpospolita  
Polska



Dofinansowane przez  
Unię Europejską

Szczecin, dnia 13.12.2024 r.

Numer referencyjny: NZP-092/6/IIB-II-14/2024

### DO WYKONAWCÓW

dotyczy: postępowania prowadzonego w trybie przetargu nieograniczonego na roboty budowlane na podstawie ustawy z dnia 11 września 2019 r. - Prawo zamówień publicznych (t. j. Dz.U. 2023 r., poz. 1605 z późn. zm., zwanej dalej Ustawą), pod nazwą „**Budowa multimodalnego, kolejowego węzła przeładunkowego na Ostrowie Grabowskim w porcie w Szczecinie**”

### ZESTAW 28

Na podstawie art. 135 ust. 2 Ustawy, Zamawiający udziela następujących wyjaśnień:

#### Pytanie nr 1:

Czy w zakresie wykonywanych prac znajduje się montaż i konfiguracja rejestratora CCTV oraz serwera do zapisu video, czy jest to już infrastruktura istniejąca do której należy jedynie nawiązać się poprzez istniejący światłowód w skrzynce eT4?

#### Odpowiedź:

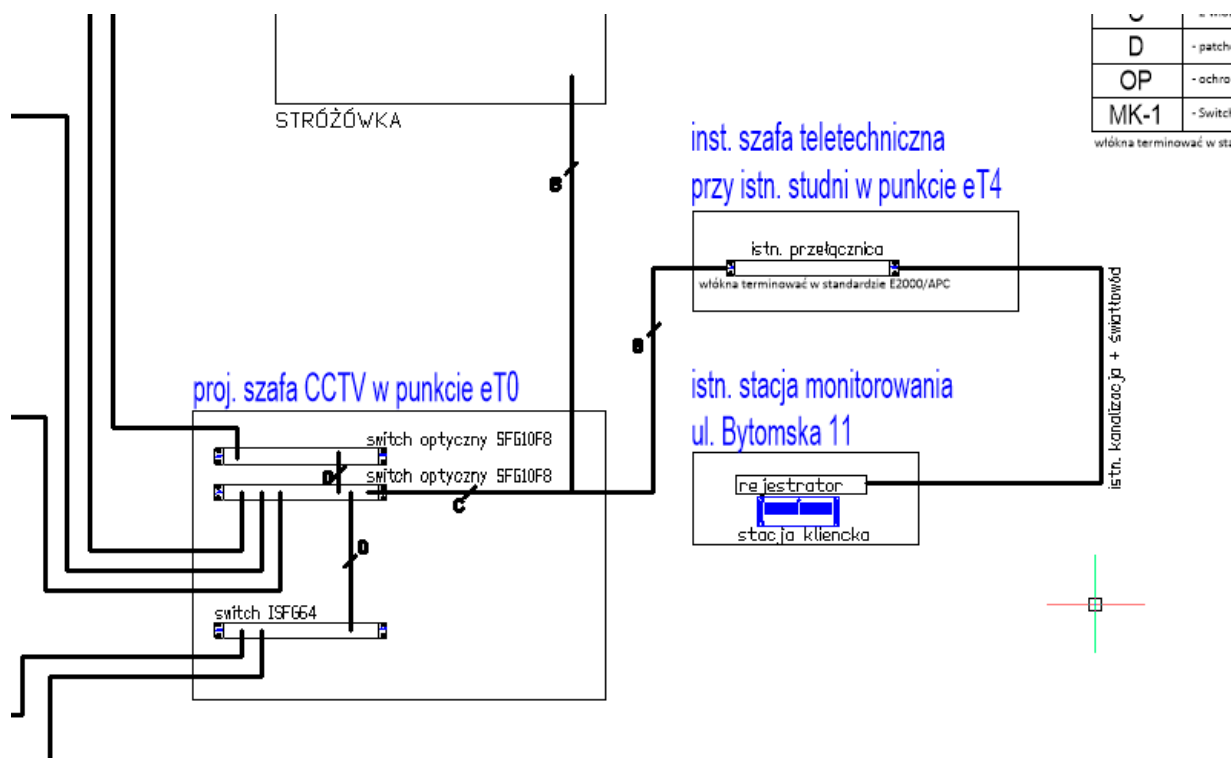
#### Zgodnie z częścią opisową Projektu Technicznego i Wykonawczego:

##### **8. System monitoringu CCTV**

Instalację CCTV projektuje się w oparciu o rejestrator, który należy zainstalować w projektowanej szafie dystrybucyjnej S\_CCTV. Projektuje się system monitoringu CCTV oparty na kamerach IP z matrycą min. 5Mpx z zintegrowanym naświetlaczem IR i zasilanych PoE. Do kamer należy prowadzić przewód typu UTP 4x2x0.57 kat. 6. Przewody należy zakończyć na pach panelach w szafie PPD.x. Dla zarządzania zapisem i podglądem obrazu służy dedykowane oprogramowanie.

---

#### oraz częścią rysunkową (Rysunek ITS2):



Przewiduje się montaż rejestratora w istniejącej stacji monitorującej przy ul. Bytomskiej 11 w Szczecinie, nawiązanie poprzez istniejącą infrastrukturę teletechniczną pomiędzy szafą w punkcie eT4 a stacją monitorującą.