

Opis przedmiotu zamówienia

ODZIEŻ SŁUŻBOWA:

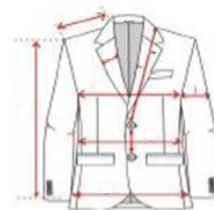
1. Marynarka Damska

Skład materiału: 53% poliester, 43% wełna, 4% elastan.

Dopuszcza się +/- 2% tolerancji.

Opis: Marynarka zapinana na dwa guziki, dwie boczne kieszenie, taliowana.

Kolor: czarny



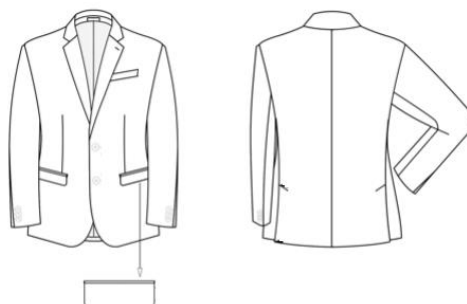
2. Marynarka Męska

Skład materiału: 53% poliester, 43% wełna, 4% elastan.

Dopuszcza się +/- 2% tolerancji.

Opis: Marynarka zapinana na dwa guziki, dwie boczne kieszenie z patkami, jedna kieszeń na piersi, jedna kieszeń wewnętrzna. trzy guziki na rękawach, dwa nacięcia w tylnej części marynarki.

Kolor: czarny



3. Spodnie Damskie

Skład materiału: 53% poliester, 43% wełna, 4% elastan.

Dopuszcza się +/- 2% tolerancji.

Opis: Spodnie z dwoma przednimi kieszeniami i dwoma tylnymi kieszeniami zapinanymi na guziki, proste

Kolor: czarny



4. Spodnie Męskie

Skład materiału: 53% poliester, 43% wełna, 4% elastan.

Dopuszcza się +/- 2% tolerancji.

Opis: Spodnie z dwoma przednimi kieszeniami i dwoma tylnymi kieszeniami zapinanymi na guziki, proste

Kolor: czarny



5. Koszula Damska z długim rękawem

- Kolor koszul: biały.
- Tkanina: min. 80% Bawełna – specyfikacja tkaniny jako dodatkowy załącznik
Dopuszcza się +/- 2% tolerancji.
- Zaszewki przednie, tylne oraz biustowe.
- Kołnierz standardowy.
- Rozmiary kołnierza:
 - 34-34 cm,
 - 36-35 cm,
 - 38-36 cm,
 - 40-37 cm,
 - 42-38 cm,
 - 44-39 cm,
 - 46-40 cm,
 - 48-41 cm,
 - 50-42 cm.
- Miękka stójka i kołnierz.
- Mankiet prostokątny, miękki, 47 mm. – dopuszcza się +/- 2 mm tolerancji.
- Standardowy domek przy rękawie.
- Kieszeń typu otwartego na lewej piersi.
- Stębnowanie na wąsko.
- Rozmiary koszul damskich: 34, 36, 38, 40, 42, 44, 46, 48, 50.

6. Koszula Męska z długim rękawem

- Kolor koszul: biały.
- Tkanina: min. 80% bawełna– specyfikacja tkaniny jako dodatkowy załącznik.
Dopuszcza się +/- 2% tolerancji.
- Kołnierz standardowy.
- Rozmiary kołnierza:
 - a. S-38 cm,
 - b. M-40 cm,
 - c. L-42 cm,

- d. XL-44 cm,
- e. XXL-46 cm,
- f. XXXL-48 cm,
- g. XXXXL-50 cm,
- Miękka stójka i kołnierz.
- Mankiet prostokątny, miękki, 60 mm. – dopuszcza się +/- 2 mm tolerancji.
- Standardowy domek przy rękawie.
- Kieszon typu otwartego na lewej piersi.
- Stębnowanie na wąsko.
- Rozmiary wielkościowe: S, M, L, XL, XXL, XXXL, XXXXL.
- Rozmiary wzrostowe: 176cm, 182cm, 188cm.

ODZIEŻ OCHRONNA:

1. Spodnie ogrodniczki

CHARAKTERYSTYKA – dwie kieszenie klasyczne boczne, dwie naszyte kieszenie kolanowe z kolorowymi aplikacjami, otwory kieszeniowe z patkami ozdobione kolorowymi lamówkami, podwójna kieszeń na metrówkę, na lewej nogawce kieszeń z patką i zamkiem na rzep, kieszeń ogrodniczek z patką i zamkiem na rzep, kolorowe aplikacje na górnej kieszeni ogrodniczek, ściągacz na gumkę w pasie, dwie kieszenie tylne z patkami, regulacja pasa z przykrytym zatrzaskiem, rozporek na zamek błyskawiczny, podciągnięty tył z szelkami na krzyż, szelki z wszytymi gumkami, sprzączka zabezpieczająca przy szelkach.

ZASTOSOWANIE

- Odzież robocza.

OPIS TECHNICZNY

- Materiał: 65% poliester, 35% bawełna
Dopuszcza się +/- 2% tolerancję.
- Gramatura materiału: min 260 g/m²
- Kolor: szary

NORMY: EN 340:2003, EN 14404:2004/A1:2010 lub równoważne

2. Spodnie do pasa

CHARAKTERYSTYKA – dwie kieszenie wsuwane, dwie naszyte kieszenie kolanowe z kolorowymi aplikacjami. Otwory kieszeniowe z patkami kieszeniowymi ozdobione kolorowymi lamówkami. Podwójna kieszeń na metrówkę. Na lewej nogawce kieszeń z patką i zamkiem na rzep. Ściągacz na gumkę w pasie. Dwie kieszenie tylne z patkami. Pas z siedmioma szlufkami na pasek. Rozporek na zamek błyskawiczny.

ZASTOSOWANIE

- Odzież robocza.

OPIS TECHNICZNY

- Materiał: 65% poliester, 35% bawełna.
Dopuszcza się +/- 2% tolerancję.
- Gramatura materiału: min 260 g/m²
- Kolor: szary

NORMY: EN 340:2003, EN 14404:2004/A1:2010 lub równoważne

3. **Bluza robocza**

CHARAKTERYSTYKA – dwie naszyte kieszenie boczne, dwie kieszenie piersiowe na patki i zamki błyskawiczne. Kolorowe aplikacje na prawej kieszeni piersiowej, kieszeń na lewym ramieniu Regulowane rzepami ściągacze rękawów. Ściągacz gumowy w pasie. Przykryty zamek błyskawiczny z przodu. Kołnierz kładziony. Lamówki na barkach i ramionach. Dwie fałdy golfowe na plecach.

Napis POLITECHNIKA LUBELSKA na górnej części pleców. Znak graficzny w odpowiednim formacie oraz wybór koloru nadruku zamawiający przekaże przy podpisaniu umowy.

- Kolor: szary

NORMY EN: 340:2003, EN 14404:2004/A1:2010 lub równoważne

4. **Kurtka ocieplana termo-aktywna, wodoszczelna**

CHARAKTERYSTYKA

Tkanina wierzchnia nieprzemakalna. Dodatkowo: oddychająca, wodoszczelna, wiatroszczelna, podklejone szwy, wstawki z ostrzegawczego pomarańczowego koloru jako barwne aplikacje, jedna kieszeń na piersi po lewej stronie z zamkiem błyskawicznym, jedna kieszeń na komórkę z patką i zapięciem na rzep i dwie przegródki na długopisy po prawej stronie, dwie boczne kieszenie z zamkiem błyskawicznym, jedna kieszeń na rękawie z przegródkami na długopisy, kieszeń na komórkę, dwie kieszenie wewnętrzne, kaptur do zrolowania i włożenia do kołnierza, mankiety ze ściągaczem na rękawach.

Rozmiary: XS - S - M - L - XL - XXL – XXXL

Napis POLITECHNIKA LUBELSKA na górnej części pleców. Znak graficzny w odpowiednim formacie oraz wybór koloru nadruku zamawiający przekaże przy podpisaniu umowy.

Kolory: szary, granatowy, czarny

5. **Spodnie robocze wysokiej widoczności – Klasa I**

OPIS TECHNICZNY

- Materiał główny 65% Poliester, 35% bawełna
Dopuszcza się +/- 2% tolerancję.
- min 220 gr/m²
- Elastyczny pasek odblaskowy zwiększający komfort i oddychalność, odporny na 50 prań w 60°C.

NORMA: EN ISO 20471:13/A1:16 lub równoważna

6. **Softshell wysokiej widoczności z odpinanymi rękawami Hi-Vis klasa – Klasa I**

CHARAKTERYSTYKA – trzywarstwowy softshell z odpinanymi rękawami, zapięcie na suwak ukryte pod klapą z przodu i wysoką stojką. Oddychające, elastyczne i mocowane na gorąco odblaskowe paski na tułowi i rękawach. Skośne ułożenie nadaje dynamicznego wyglądu. Formowane rękawy, dwie dolne kieszenie zapinane na suwak, ukośna kieszeń na piersi zamykana na suwak, regulowane mankiety z pętelką i rzepem, wydłużenie tyłu oraz regulacja talii za pomocą ukrytego elastycznego sznurka ze stoperami. Kontrastowe wstawki materiału zapobiegają zabrudzeniom – kołnierzyk, kieszonka, etc... Ukośna kieszeń na

prawej piersi, zamykana na zamek błyskawiczny, który zapobiega spadaniu przedmiotów w zgiętych pozycjach lub podczas innych ruchów.

Napis POLITECHNIKA LUBELSKA na górnej części pleców. Znak graficzny w odpowiednim formacie oraz wybór koloru nadruku zamawiający przekaże przy podpisaniu umowy.

OPIS TECHNICZNY

- Materiał główny 100% Poliester.
Dopuszcza się +/- 2% tolerancję.
- min 250 gr/m²
- Elastyczny pasek odblaskowy zwiększający komfort i oddychalność, odporny na 50 prań w 60°C.

NORMA: EN ISO 20471:13/A1:16 lub równoważna

7. T-shirt hi-viz – Klasa 1

CHARAKTERYSTYKA – dwukolorowy t-shirt z krótkim rękawem. Dwa rzędy taśmy odblaskowej z przodu i tyłu oraz jeden rząd na rękawach. Okrągły, elastyczny kołnierzyk.

- Materiał zasadniczy 100% poliester,
Dopuszcza się +/- 2% tolerancję.
- Gramatura min 140 g/m²,
- Taśma odblaskowa elastyczna odporna na 50 prań w temperaturze 60°C,
- Kolor granatowo – żółty,
- Rozmiar XS – 4XL.

NORMY: EN ISO 13688:2013, EN ISO 20471:2013 lub równoważne

8. Polar z wstawkami

OPIS TECHNICZNY –wysoce izolujący, ramiona i łokcie pokryte wodoodpornym, odpornym na ścieranie materiałem, wewnętrzna część lamówki wzmocniana kolorową, taśmą z materiału wierzchniego. Kostkowy zamek błyskawiczny na całej długości. Kieszenie z kostkowym zamkiem błyskawicznym. Rękawy zakończone mankietem. Dolny brzeg regulowany za pomocą elastycznego ściągacza. Wykończenie antypillingowe po obu stronach.

- Gramatura min 340 g/m²
- Rozmiar od S do 3XL
- Kolor: czarny lub granatowy

Napis POLITECHNIKA LUBELSKA na górnej części pleców. Znak graficzny w odpowiednim formacie oraz wybór koloru nadruku zamawiający przekaże przy podpisaniu umowy.

9. Spodnie – Bojówki

OPIS TECHNICZNY – Spodnie typu bojówki dla służb ochrony, materiał 65% poliester, 35% bawełna, – dopuszcza się +/- 2% tolerancji, kieszenie bojówkowe, gramatura min. 210 g/m². Kolor: czarny

10. Bezrękawnik

Cechy charakterystyczne kamizelki roboczej ocieplanej,

- kamizelka robocza ocieplana,
- poliester i bawełna,
- wypełnienie i podszewka z poliestru,
- pięć kieszeni.

Rozmiary od M do XXXL,

Skład: 65 % poliester, 35% bawełna,

Podszewka i wypełnienie: 100% poliester.

Dopuszcza się +/- 2% tolerancji.

Kolor: czarny lub granatowy

Napis POLITECHNIKA LUBELSKA na górnej części pleców. Znak graficzny w odpowiednim formacie oraz wybór koloru nadruku zamawiający przekaże przy podpisaniu umowy.

11. Fartuch zwykły (damski/męski)

OPIS TECHNICZNY – Fartuch roboczy 65% poliester, 35% bawełna – dopuszcza się +/- 2% tolerancji.

CHARAKTERYSTYKA – Kołnierz z wykładem, zapięcia na guziki lub springi, kieszeń górna, dwie kieszenie boczne naszywane. Rękaw z mankietem lub bez mankieta. Pasek z tyłu regulowany.

Kolor: biały lub szary

12. Fartuch antystatyczny ESD

CHARAKTERYSTYKA – materiał: 54,6% bawełna, 44% poliester, 1,4% włókno węglowe – dopuszcza się +/- 2% tolerancji. Gramatura materiału 125 g/m². Kolor – biel
Rozmiary od XS do 4XL

NORMA: EN 61340-5-1:2007 lub równoważna

OBUWIE OCHRONNE:

1. Półbuty bezpieczne S1P

CHARAKTERYSTYKA

Przewiewne półbuty z dwójną welurowej z metalowym podnoskiem i wkładką antyprzebiciową.

OPIS TECHNICZNY

- Rozmiary: od 36 do 48,
- wierzch: dwójna welurowa,
- podszewka: materiał tekstylny
- podeszwa: PU/PU.

NORMA: EN ISO 20345:2011 lub równoważna

2. Trzewiki bezpieczne klasa S3 SRC

CHARAKTERYSTYKA

Trzewiki z metalowym podnoskiem i wkładką antyprzebiciową wykonane z wodoodpornej skóry.

OPIS TECHNICZNY

- Rozmiary: od 35 do 50,
- wierzch: skóra wodoodporna,
- podeszwa: poliuretan podwójnej gęstości.

NORMA: EN ISO 20345:2011 lub równoważne

3. Obuwie wysokie zimowe

CHARAKTERYSTYKA

Ocieplany, wysoki trzewik, niezawodny do stosowania na zewnątrz w warunkach zimowych. Obuwie posiada metalowy podosek i metalową wkładką antyprzebiciową.

OPIS TECHNICZNY

- materiał wierzchni: skóra bydlęca z hydrofobowym wykończeniem od 1,3 – 1,7 mm,
- podeszwa: PU/PU,
- rozmiary od 36 do 48.

NORMA: EN ISO 20345 S3 SRC lub równoważna

4. Obuwie dla służby ochrony:

Opis: Wierzch naturalna skóra bydlęca, wodoodporna, łączona z impregnowaną tkaniną, język miechowy, stabilizacja stopy.

Spód dwuwarstwowy poliuretan, odporne na pękanie i ścieranie, antypoślizgowe – SRC. Podeszwa PU/PU wykonane z dwuwarstwowego poliuretanu antypoślizgowe odporne na oleje, smary, podwyższona wytrzymałość cholewki.

Skóra licowa - doskonałe parametry wytrzymałości na rozciąganie i rozciąganie wzdłuż i w poprzek, wymagane jest minimum 15 N/mm².

Rozmiary od 36 do 47

NORMA: EN ISO 20347:2012 lub równoważna

5. Obuwie gumowe

CHARAKTERYSTYKA

Obuwie z cholewką do kolan, całkowicie wykonane z PVC, szczelne i elastyczne, podeszwa antypoślizgowa.

Rozmiary od 35 do 47.

6. Obuwie profilaktyczne

CHARAKTERYSTYKA

Saboty - klapki z zamkniętymi palcami

- Podeszwa PU,
- Cholewka skóra,

- Wkładka skóra,
- Kolor biały.

Certyfikaty: CE, CLPO - obuwiu medyczne, CLPO - obuwiu dla stopy wrażliwej lub równoważne

7. Wkładka ocieplająca do obuwiu gumowego

SPECYFIKACJA ŚRODKI OCHRONY INDYWIDUALNEJ:

1. Okulary ochronne

Kategoria CE: Ś.O.I. II

Norma europejska: EN 166:1995, EN 166:2001, EN 170:1992, EN 172:1994 lub równoważne

Szybki: poliwęglanowe, bezbarwne; odporne na zarysowania.

Powłoka: HC

2. Gogle Ochronne

Kategoria CE: Ś.O.I. II

Norma europejska: EN 166:2001, EN 169:2002, EN 170:2002 lub równoważne

Szybki: poliwęglanowe, bezbarwne; odporne na zarysowania.

Powłoka: AS-AF.

Wentylacja: pośrednia.

3. Hełm ochronny

Kategoria CE: Ś.O.I. III

Norma europejska: EN 397:2012/A1:2012 lub równoważna

Skorupa hełmu: tworzywo sztuczne ABS.

Więźba hełmu: tworzywo sztuczne i taśmy włókiennicze.

Kolory: biały, żółty, pomarańczowy, zielony, niebieski, czerwony.

Rozmiar: 54-62 cm.

4. Rękawice robocze skórzane

NORMY: EN 388:2003 lub równoważna

DODATKOWE WYMAGANIA:

Rękawice z licowej skóry koziej parametry mechaniczne: 2 1 1 1

Wierzch z przewiewnej dzianiny.

Rozmiary od 7 do 11.

5. Rękawice robocze ogólnego stosowania

NORMY: EN 388:2003 lub równoważna

DODATKOWE WYMAGANIA:

Rękawice poliamidowe wykończone poliuretanem parametry mechaniczne 4 1 3 1

Grubość od 0,9 do 1,2 mm

Certyfikat braku substancji szkodliwych DMF.

Rozmiary od 6 do 11.

Kolory: biały, czarny.

6. Czapka z daszkiem

CHARAKTERYSTYKA

Czapka typu truckers, nylon i siatka, 5 paneli, plastikowe zapięcie, 5 paneli, min 110g/m².

Profilowany daszek. Kolor: czarny, szary lub granatowy

7. Czapka ocieplana

CHARAKTERYSTYKA

Czapka ocieplana z wywijanym mankietem, gramatura min 200g/m², 100% poliester.
Kolor: czarny

8. Szelki bezpieczeństwa

CHARAKTERYSTYKA

WYMAGANIA PRAWNE EN 361:2002; EN 365:2004 Zgodne z Dyrektywą (EU) 2016/425 C lub równoważne
Okres użytkowania: 10 lat od daty produkcji.

Opis:

Szelki z taśmy poliestrowej, szerokość min 44 mm,

- Pełna regulacja pasów udowych i barkowych,
- Grzbietowa klamra zaczepowa, pętle zaczepu piersiowego,
- Uniwersalne.

9. Linka bezpieczeństwa

Opis: dwa łączniki aluminiowe o prześwicie otwarcia min 20 mm. Linka poliamidowa o regulowanej długości, średnica min 12mm. Całkowita długość zestawu od 1,5 do 1,7 metra. Aluminiowy element regulujący. Masa od 0,80 do 0,90 kg. Okres użytkowania: min 7 lat od daty produkcji i 5 lat od daty wydania do pierwszego użytkowania.

NORMY: EN 354:2002, EN 358:2018 lub równoważne

10. Kombinezon ochronny

Opis: Polipropylenowy laminat z mikroporami, nietkany, z polipropylenem nietkanym o właściwościach antyelektrostatycznych (plecy, pachy i kaptur)

Ochrona przed drobnymi cząstkami stałymi lub rozpryskami mniej niebezpiecznych cieczy

NORMY: EN 1149-5:2008, EN 1073-2:200 lub równoważne

11. Półmaska z pochłaniaczem

Opis: Półmaska wielokrotnego użytku przeznaczona do stosowania z podwójnymi elementami oczyszczającymi, montowanymi za pomocą prostych łączników bagnetowych. Część twarzowa półmaski jest wykonana z gumy silikonowej. Dostępna w różnych rozmiarach

Pochłaniacz: element oczyszczający - pochłaniacz, chroniący przed gazami i oparami organicznymi o temperaturze wrzenia powyżej 65°C o stężeniu objętościowym w powietrzu nie przekraczającym 0,5% (5.000 ppm).

NORMY: EN 140 :1998 lub równoważna.

12. Przyłbica ochronna p/odpryskowa

CHARAKTERYSTYKA I OPIS:

- uniwersalny rozmiar - regulacja za pomocą gumki pozwala na dopasowanie do kształtu głowy,
- lekka i wygodna w eksploatacji,
- doskonałe własności optyczne,
- maska posiada front wykonany z tworzywa,

13. Ubranie dla spawacza

CHARAKTERYSTYKA:

Spodnie ogrodniczki plus bluza spawalnicza

NORMY: EN ISO 13688:2013, EN ISO 11611:2015, EN ISO 11612:2015 lub równoważne

OPIS:

Spodnie: Kieszeń na karczku spodni przykryta patką.

Wejście na nakolanniki 20cm x 27cm

Dwie kieszenie w części przedniej poniżej pasa.

Dodatkowe przeszycie kieszeni bocznej 2/3 do 1/3

Wzmocnienia na kolanach i pośladkach.

Logo niepalne na prawej nogawce poniżej kolana.

Szelki z amortyzatorem.

Rygle wzmacniające w miejscach narażonych na rozdarcie.

Bluza: Buza ochronna trudnopalna, chroniąca przed czynnikami gorącymi i płomieniem

Bluza ochronna z przodu zapinana na napy kryte plisą. Kołnierz/stójka zapinana pod szyją na rzep. Po lewej stronie na wysokości klatki piersiowej kieszonka z patką zapinaną na nap. Po obu bokach bluzy kieszenie z patką zapinaną na nap. Dodatkowe wzmocnienia przy kieszeniach. Rękaw bluzy prosty z możliwością dopasowania za pomocą napów. Na wysokości łokcia wzmocniony rękaw o dodatkową warstwę materiału. Bluza w kolorze granatowym z pomarańczowym karczkiem w przedniej i tylnej części oraz kieszonkach.

14. Rękawice Spawalnicze

OPIS : Dwoina bydlęca w kolorze naturalnym. Podszewka bawełniana. Wierzch dwoina bydlęca w kolorze naturalnym. Zintegrowany mankiet z dwoiny bydlęcej. Całkowita długość rękawicy: min 350mm. Nić niepalna

NORMY: EN 420:1994, EN 388:1994, EN 407:1994 lub równoważne

15. Obuwie Spawalnicze

Trzewiki spawalnicze – NORMA: EN ISO 20345:2004 lub równoważna

Opis:

Wysokiej jakości trzewiki spawalnicze z kompozytowym podnoskiem,

Dobra widoczność dzięki zastosowaniu taśm odblaskowych,

Dodatkowa izolacja termiczna CI, HI.

16. Przyłbica spawalnicza

NORMA: EN 379:2003/A1:2009 lub równoważna

17. Gogle spawalnicze

OPIS: Filtry spawalnicze zamontowane są w części ruchomej połączonej z częścią stałą gogli za pomocą zawiasu. Umożliwia to odchylenie części ruchomej wraz z filtrami w trakcie prac związanych z oczyszczaniem lub sprawdzaniem jakości wykonanego spawu.

Materiał korpusu: metal,

Kolor: czerwony/niebieski/zielony,

Mocowanie gogli: elastyczna taśma z możliwością regulacji za pomocą klamerek,

Mocowanie filtra: uszczelka z tworzywa sztucznego,

Średnica filtra i szybki: fi50mm,
DIN: 5-6 (według normy PN-EN 169:2003) lub równoważna
Wersja: odchylna,
Waga: do 120g.

18. Fartuch kwaso – ługochronny

Opis: Fartuch przedni wykonany z tkaniny stylonowej powlekanej PCV, odporny na stężone kwasy, zasady, chemoodporny i wodoodporny .

NORMY: EN ISO 13688:2013, EN 14605:2005/A1:2009 lub równoważne

19. Osłona twarzy montowana do hełmu

CHARAKTERYSTYKA: Osłona twarzy wykonana z poliwęglanu odpornego na uderzenia i zarysowania. Zakres temperatur: od – 40 stopni C do +130 stopni C. Zapewnia ochronę twarzy przed lekkimi uderzeniami. Osłona twarzy z bezbarwnego poliwęglanu o grubości min 1,0 mm

NORMA: EN 166:1995 lub równoważna

20. Rękawice jednorazowe nitrylowe 100szt/opk

Opis: Rękawice jednorazowe nitrylowe grubości min. 12mm

NORMY: EN 420:2003/A1:2009, EN ISO 374-1:2016, EN ISO 374-5:2016 lub równoważne

21. Pasek podbródkowy czteropunktowy

CHARAKTERYSTYKA: Czteropunktowy pasek podbródkowy montowany do hełmu - uniwersalny

22. Rękawice ocieplane

CHARAKTERYSTYKA: Pełna ocieplana rękawica montażowa wykonana ze skóry syntetycznej i materiału typu amara. Podszewka z miękkiego polaru.

NORMY: EN 388:2003, EN 407:2004, EN 420:2003 lub równoważne

23. Filtry do maski P2

CHARAKTERYSTYKA: Filtr pyłowy klasy P2 do maski

NORMY: PN-EN 143:2000 lub równoważna

24. Platforma internetowa

Platforma internetowa w szczególności powinna umożliwiać:

- dostęp on-line do platformy (zabezpieczonej za pomocą protokołu HTTPS) poprzez przeglądarkę internetową
- przegląd katalogu towarowego dedykowanego dla zamawiającego (tylko zdefiniowanych towarów ujętych we współpracy)

Katalog towarów powinien zawierać ceny uzgodnione/dedykowane dla zamawiającego oraz informacje szczegółowe w tym Cenę, opis produktu, normy, zdjęcie produktu, instrukcje użytkowania

Poziom realizacji zdefiniowanego budżetu powinien:

- Zawierać wszystkie koszty ponoszone przez zamawiającego przynajmniej do dnia poprzedzającego
- Zostać zaprezentowany użytkownikowi podczas kompletowania zamówienia (dodawania towarów do koszyka).

Zamówienia przekraczające budżet powinny podlegać dodatkowym systemem akceptacji po stronie zamawiającego.

- Przegląd szczegółów wszystkich złożonych zamówień przez zamawiającego w tym zamówień nie składanych za pośrednictwem platformy

Przegląd szczegółów zamówienia powinien zawierać:

Aktualny status zamówienia, listę towarów, ilość zamówioną, ilość zrealizowaną (aktualizowaną na bieżąco), centrum kosztowe przypisane do zamówienia, wartość zamówienia netto oraz brutto

- dodawanie nowych użytkowników platformy oraz edycji przypisanych uprawnień
- przegląd rejestru bazy danych pracowników objętych serwisem przez dostawcę. Rejestr powinien zawierać:

- przypisanie pracownika do „Przydziału” (jeżeli przydział dla pracownika jest prowadzony)
- wykaz należnych pracownikowi towarów wynikający z prowadzonego przydziału
- wykaz historii wydań towarów należnych
- wykaz przyszłych wydań towarów należnych wraz z datą przyszłego wydania
- wykaz wszystkich imiennych wydań towarów z możliwością filtrowania po towarze (w tym wydań nie wynikających z prowadzonego przydziału oraz wydań towarów przeprowadzonych za pośrednictwem maszyn wydających)

Wszystkie powyższe wykazy powinny być zaktualizowane przynajmniej do dnia poprzedzającego.

- dodawanie nowo zatrudnionych pracowników objętych serwisem przez dostawcę
- Przegląd szczegółów aktualnie zdefiniowanych i obowiązujących przydziałów dla pracowników
- Integrację bazy pracowników zamawiającego z systemem platformy w celu aktualizowania prowadzonej bazy danych pracowników. (Dopuszczalna jest integracja poprzez wymianę plików np. csv, txt)
- Dostęp do generowania i pobierania (online) raportu wydań towarów dla pracowników. Raport powinien zawierać wszystkie indywidualne pobrania pracowników wykonane przynajmniej do dnia poprzedzającego.
- Zgłaszanie reklamacji towarowych (przynajmniej formularz a którym użytkownik może opisać zgłaszaną reklamację oraz przesłać zgłoszenie reklamacyjne do dostawcy)

Umowa podpisana na 24 miesiące bądź do wyczerpania środków

Termin płatności 30 dni

Terminy dostawy:

Odzież służbowa 6 tygodni od momentu zamówienia

Odzież ochronna 14 dni kalendarzowych

Obuwie ochronne 5 dni kalendarzowych

Środki ochrony indywidualnej 5 dni kalendarzowych

Dostawy towaru do magazynu PL lub innej jednostki PL wskazanej w zamówieniu jednostkowym.

Bezpłatny dostęp do platformy internetowej

Prowadzenie ewidencji i historii wydań w ramach umowy

Dostęp do platformy internetowej dla Służb BHP Politechniki Lubelskiej

Pomiary zostaną realizowane po dokonaniu wyboru najkorzystniejszej oferty na podstawie tabeli rozmiarowej i arkusza pomiarów dostarczonego przez dostawcę

Umowa powinna zawierać część powierzenia przetwarzania danych osobowych pracowników

Wykonawca jest zobowiązany do dostarczenia wraz z odzieżą ochronną oraz środków ochrony indywidualnej certyfikatów potwierdzających spełnianie norm bezpieczeństwa BHP określonych w opisie przedmiotu zamówienia.

Warunek uczestnictwa w postępowaniu:

Wykaz zrealizowanych dostaw, których przedmiotem był zakup odzieży ochronnej i środków ochrony indywidualnej wraz z dostępem on-line do platformy o wartości min 100 000,00 zł w z ostatnich 2 latach (referencje i inne dokumenty potwierdzające).