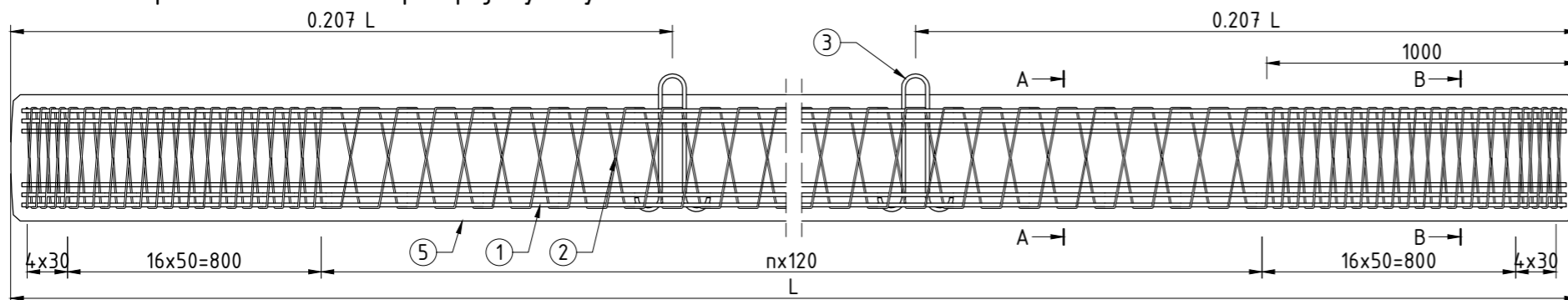
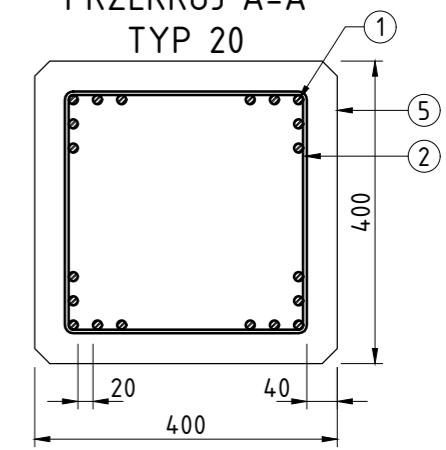


TYP 20 spirala co 120cm - pal pojedynczy

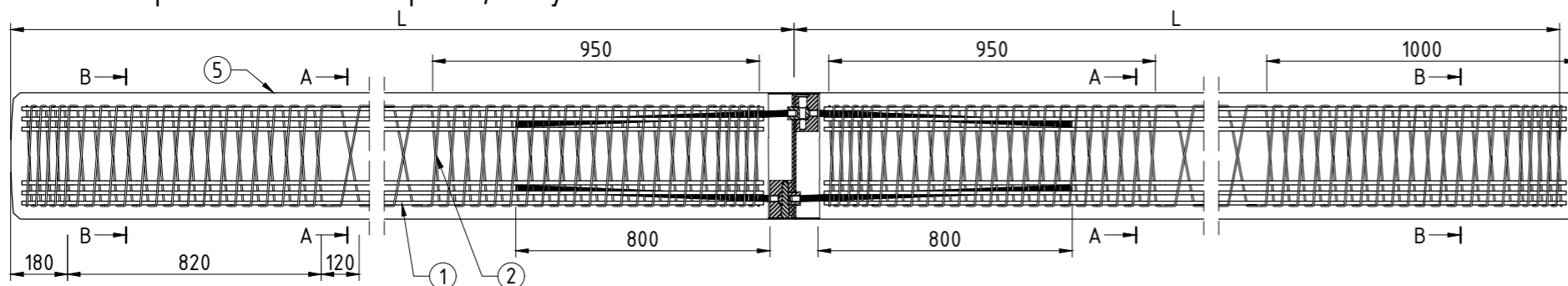


PRZEKRÓJ A-A

TYP 20

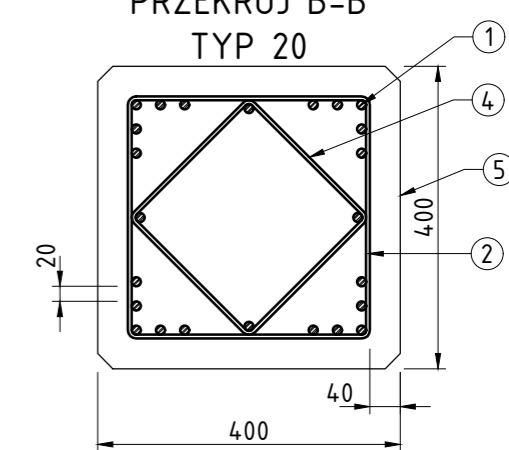


TYP 20 spirala co 120mm - pal taczony

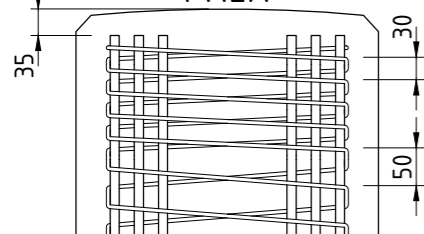


PRZEKRÓJ B-B

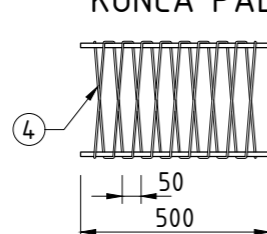
TYP 20



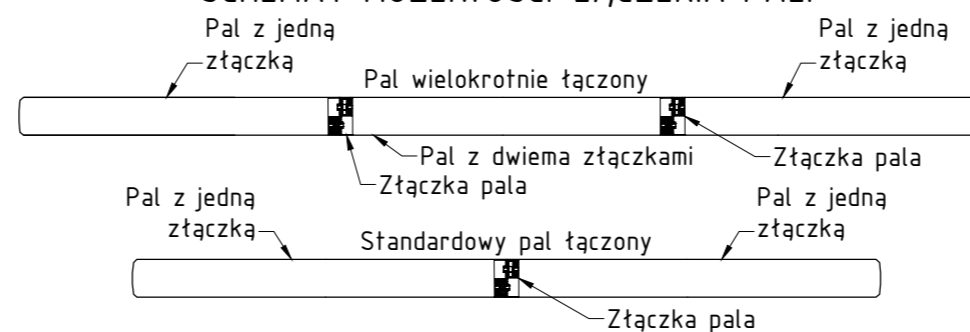
GŁOWICA PALA



DODATKOWE ZBROJENIE KOŃCA PALA



SCHEMAT MOŻLIWOŚCI ŁĄCZENIA PALI



1. Zbrojenie główne:

Ø12 mm ze stali o granicy plastyczności min. $f_{yk}=500\text{MPa}$ (A-IIIIN).
Powierzchnia stali: typ 20 - 2261 mm^2 .

2. Zbrojenie spiralne:

Ø5 mm ze stali o granicy plastyczności min. $f_{yk}=500\text{MPa}$ (A-IIIIN).

3. Haki transportowe:

Haki ze stali o granicy plastyczności min. $f_{yk}=500\text{MPa}$ (A-IIIIN), klasa ciągliwości "c".

4. Zwiększone zbrojenie końców pala:

Ø12 mm ze stali o granicy plastyczności min. $f_{yk}=500\text{MPa}$ (A-IIIIN).
Ø5 mm ze stali o granicy plastyczności min. $f_{yk}=500\text{MPa}$ (A-IIIIN).

5. Beton:

Beton C40/50 zgodnie z PN-EN 206-1. Beton można wykorzystywać w środowiskach agresywnych zgodnie z PN-EN 206-1.

Tolerancja długości pala:

L: +150 mm / -100 mm

Tolerancja przekroju poprzecznego pala:

S: +15 mm / -10 mm

SMP
projektanci

SMP Projektanci Sp. z o.o. Sp. k.
ul. Głuchowska 1
60-101 Poznań
www.smp.poznan.pl
e-mail: biuro@smp.poznan.pl
tel. 61 861 96 36
NIP 779-23-71-246 REGON 301375359

Inwestor:		Wielkopolski Zarząd Dróg Wojewódzkich ul. Wilczak 51, 61-623 Poznań	
Nazwa inwestycji:		Budowa obwodnicy Szamotuł w ciągu drogi wojewódzkiej nr 187 Pniewy - Szamotuły - Oborniki - Murowana Goślina	
Branża:	MOSTOWA	Stadium dokumentacji:	PT (PW)
Stanowisko	Imię i nazwisko	Nr uprawnień specjalność	Podpis
Główny Projektant	mgr inż. Krzysztof Pokorski	WKP/0091/POOM/06 mostowa	<i>Pokorski</i>
Projektant	mgr inż. Dawid Żuchliński	WKP/0130/POOM/20 inżynierina mostowa	<i>Żuchliński</i>
Opracował	mgr inż. Jędrzej Wojciechowski		<i>Wojciechowski</i>
Sprawdzający	mgr inż. Łukasz Szuba	7131/190/P/2002 konstrukcyjno-budowlana	<i>Szuba</i>
Tytuł rysunku:		Rysunek zbrojeniowy pala prefabrykowanego	
Nr umowy: 364/91.WZP/22		Data opracowania: 01/2024	Skala: 1:10,20
			Nr 6.2