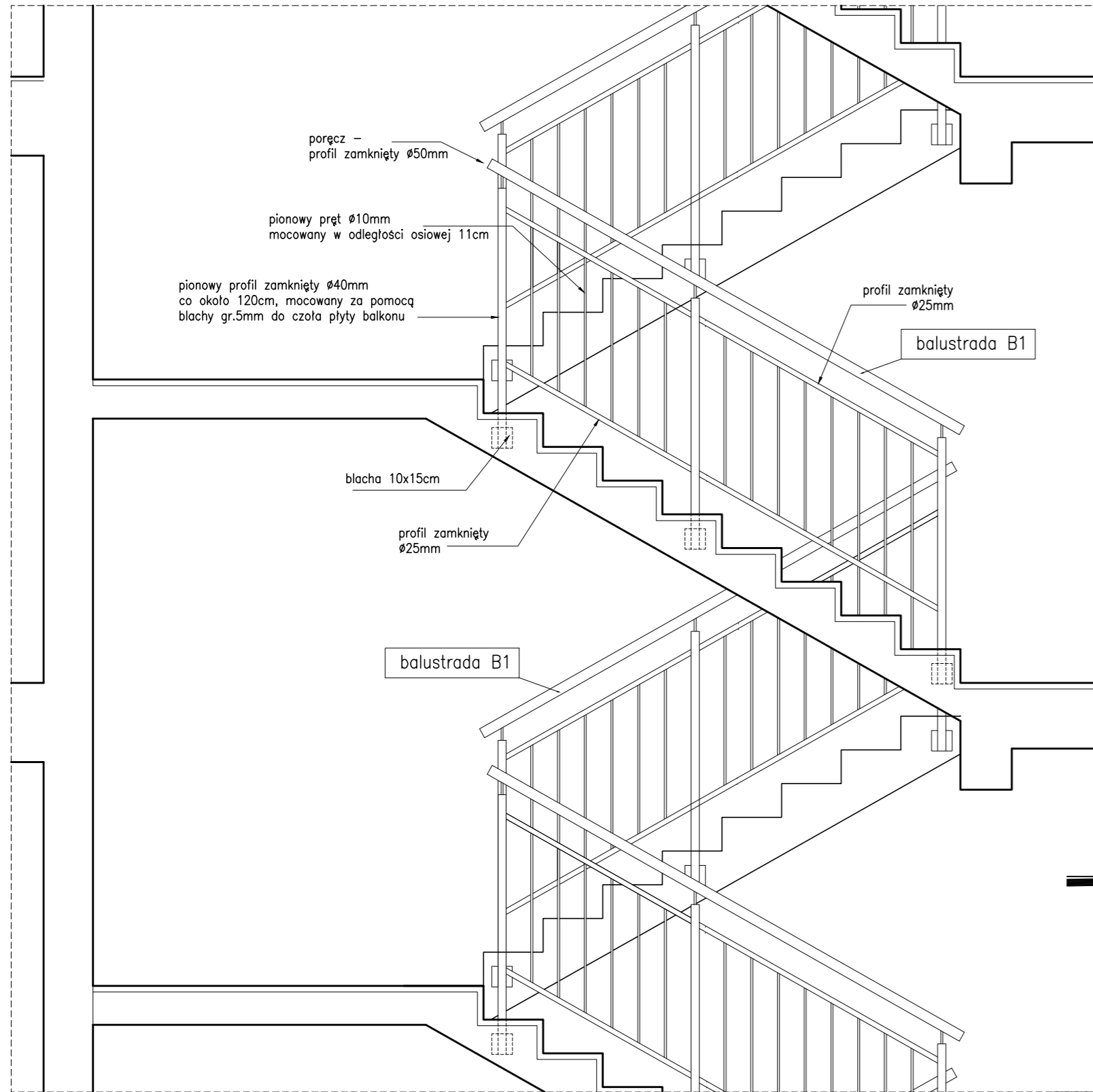
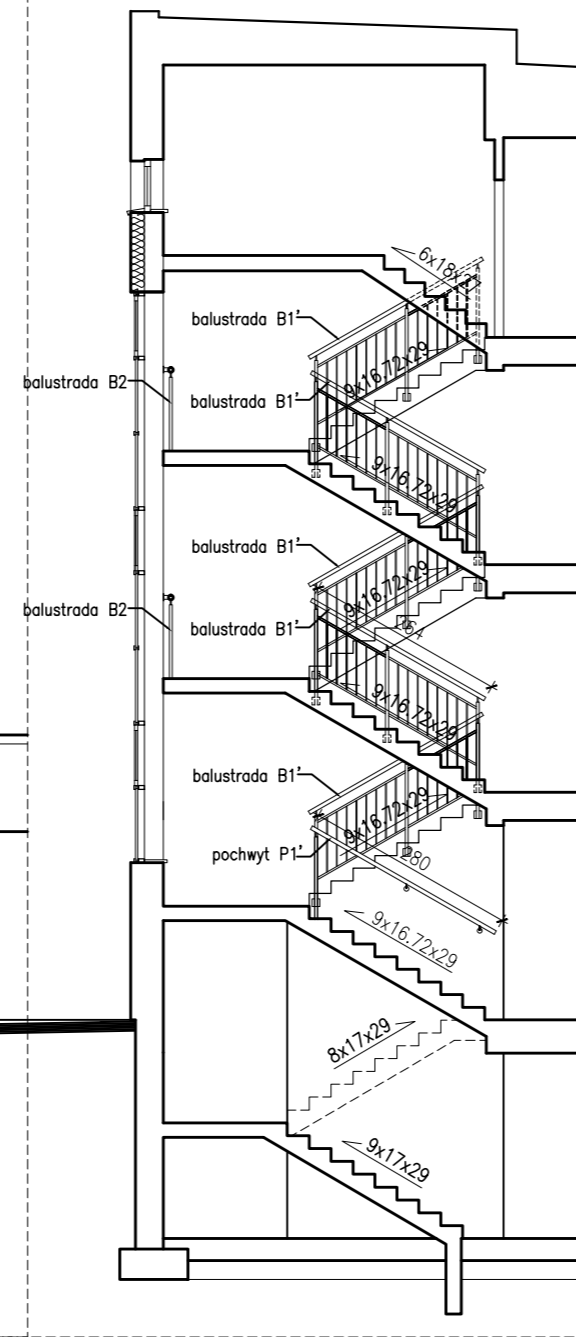


## DETAL BALUSTRADY – SKALA 1:25

Balustrada wykonana ze stali nierdzewnej

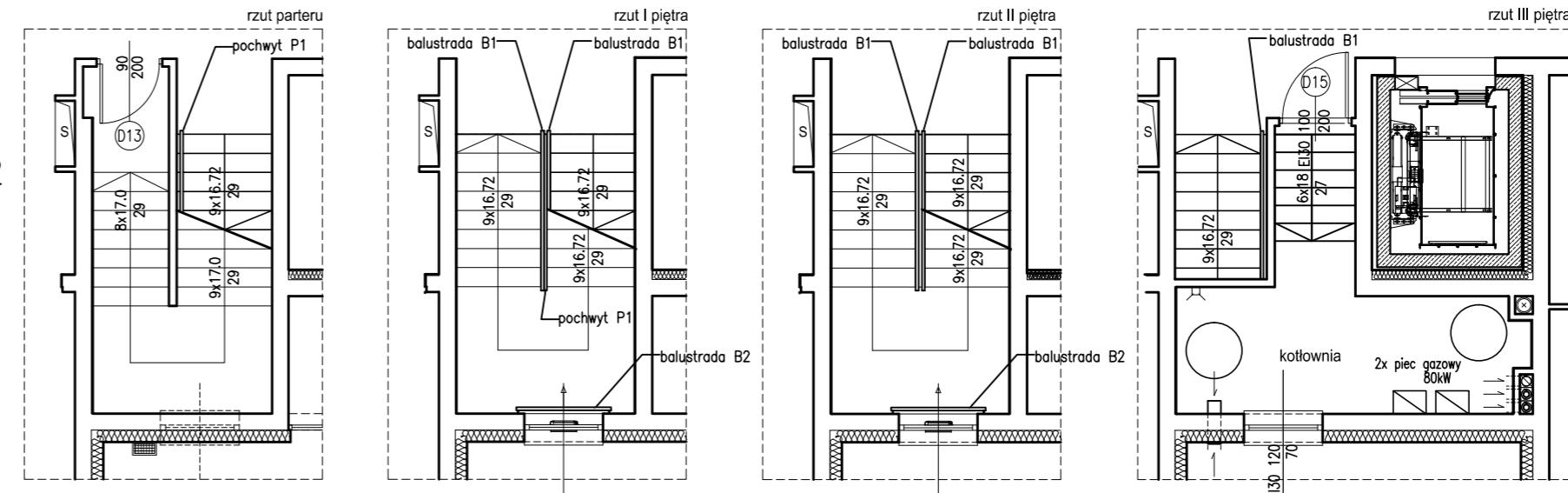


## KLATKA SCHODOWA K2 WIDOK – SKALA 1:100

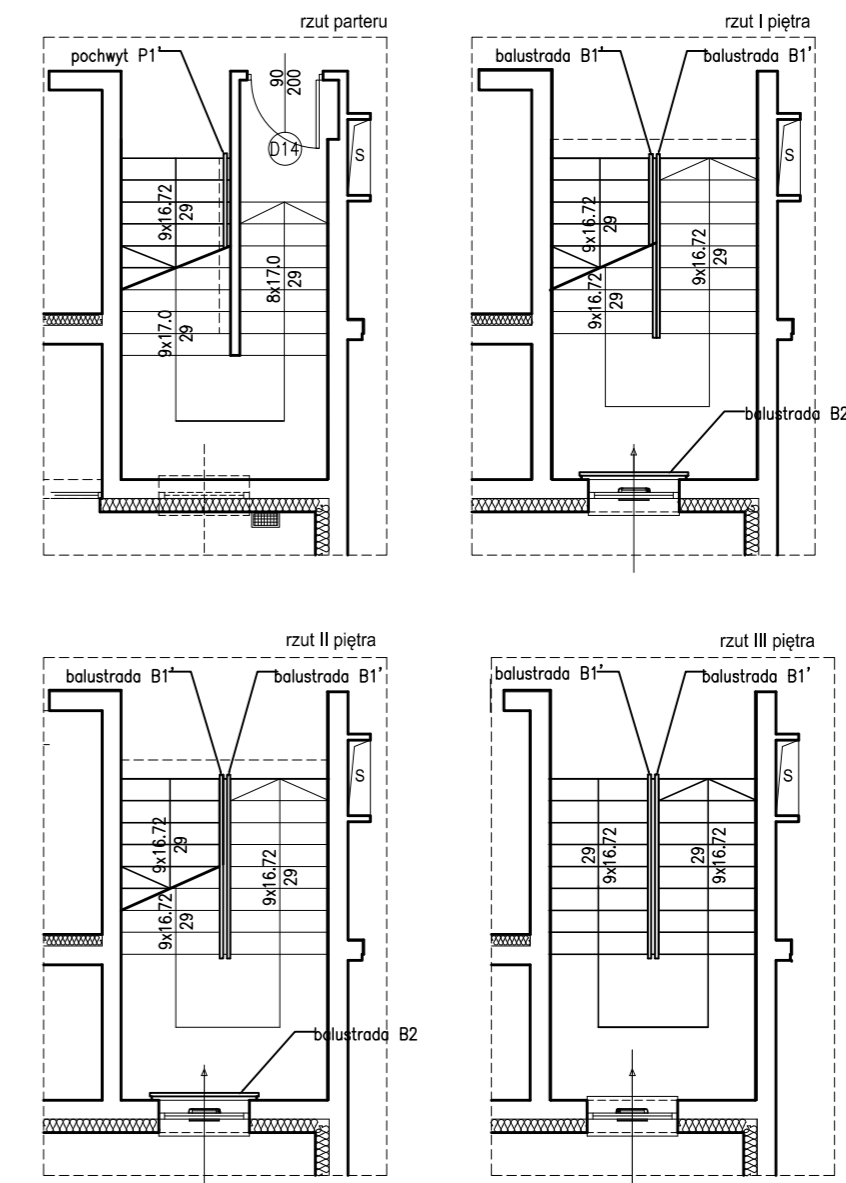


## A4

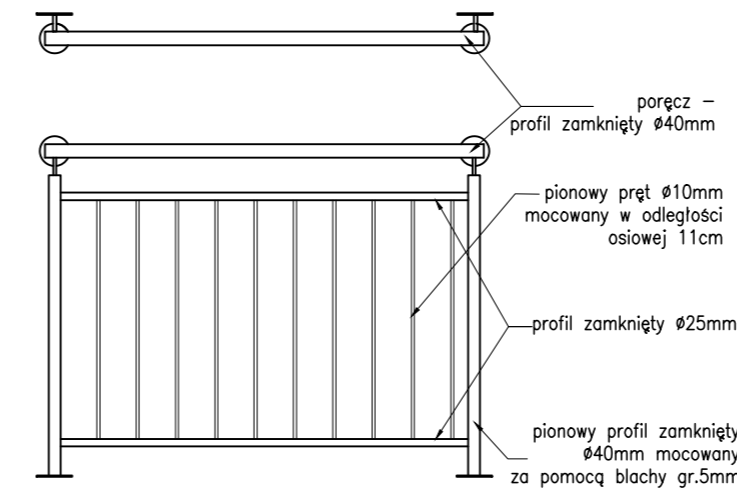
## RZUTY KLATKI SCHODOWEJ K1 – SKALA 1:100



## RZUTY KLATKI SCHODOWEJ K2 – SKALA 1:100



## DETAL BALUSTRADY B2 SKALA 1:25



### ZESTAWIENIE ELEMENTÓW

LP.	nazwa	ilość sztuk
1.	balustrada B1 dł. 264cm i wys. 110cm	5
2.	balustrada B1' dł. 264cm i wys. 110cm (lustrzane odbicie B1)	5
3.	balustrada B2 dł. 145cm i wys. 110cm	4
4.	pochwyt P1 ø50mm dł. 280cm	1
5.	pochwyt P1' ø50mm dł. 280cm (lustrzane odbicie B1)	1

#### UWAGA:

- Przed przystąpieniem do prac montażowych należy wykonać rysunki warsztatowo – montażowe i uzgodnić je z projektantem
- Przed wykonaniem wszystkie wymiary sprawdzić na budowie

#### UWAGI

- POZIOM POSADZKI PARTERU:  $\pm 0.00 = 160.54$  mnpm
- UWAGI I OPISY ZAMIESZCZONE W CZĘŚCI RYSUNKOWEJ PROJEKTU STANOWIĄ INTEGRALNĄ CZĘŚĆ NINIEJSZEGO OPRACOWANIA.
- PROJEKT BUDOWLANY NALEŻY ROZPATRYWAĆ ŁĄCZNIE Z PROJEKTEM KONSTRUKCYJNYM I PROJEKTAMI BRANŻOWYMI.
- WSZELKIE ODSTĘPSTWA OD PROJEKTU NA KAŻDYM ETAPIE REALIZACJI NALEŻY KONSULTOWAĆ Z PROJEKTANTEM.
- ROBOTY BUDOWLANE I RZEMIEŚNICZE POWINNY BYĆ WYKONANE ZGODNIE Z ZASADAMI SZTUKI BUDOWLANEJ ORAZ OBOWIĄZUJĄCYMI PRZEPISAMI I NORMAMI.
- WSZYSTKIE ELEMENTY I ROZWIĄZANIA SYSTEMOWE WYKONYWAĆ ZGODNIE Z ZALECENIAMI PRODUCENTA.
- WYSTĘPUJĄCE W PROJEKCIE NAZWY HANDLOWE MATERIAŁÓW NALEŻY TRAKTOWAĆ JAKO PRZYKŁADOWE. WSZYSTKIM WYSTĘPUJĄCYM W NINIEJSZEJ DOKUMENTACJI WSKAZANIOM ZNAKÓW TOWAROWYCH NALEŻY PRZYPISAĆ WYRAZY "LUB RÓWNOWAŻNY".
- WSZELKIE ZMIANY W STOSUNKU DO PROJEKTU, PRZYJĘTYCH W NIM ROZWIĄZAŃ, UŻYTYCH MATERIAŁÓW, ELEMENTÓW INSTALACJI I WYPOSAŻENIA NALEŻY UZGODNIĆ Z GŁÓWNYM PROJEKTANTEM. BRAK UZGODNIENIA ZDEJMUJE ODPOWIEDZIALNOŚĆ Z BIURA ARCHITEKTONICZNEGO TEL ZA SKUTKI W/W POCZYNAŃ.
- PRZED ZAMÓWIENIEM I MONTAŻEM STOLARKI OKIENNEJ I DRZWIOWEJ WSZYSTKIE WYMIARY SPRAWDZIĆ NA BUDOWIE.

projekt  
**ZESPÓŁ BUDYNKÓW  
MIESZKALNYCH  
WIELORODZINNYCH Z USŁUGAMI**

adres inwestycji  
Opole, ul. Prószkowska, dz. nr ew. 28/5, 27/4  
jednostka ewid.166101\_1 Opole, obręb 0139 Wójtowa Wieś

inwestor  
**Opolskie Towarzystwo  
Budownictwa Społecznego  
Spółka z o.o.**  
Opole, ul. Hallera 9A

jednostka projektowa  
**TEL**  
Biuro Architektoniczne  
ul. Okrzei 2/1, 96-100 Skierzwice  
tel. (0-46) 833 65 18

projektant  
mgr inż. arch.  
Małgorzata Trębska

12/98  
Sk-ce

opracowała

faza projektu  
**PROJEKT WYKONAWCZY ZAMIENNY**

branża  
**ARCHITEKTURA**

obiekt

**BUDYNEK nr A4**

tytuł rysunku

**balustrady wewnętrzne**

I	PW-R1	A	A27
etap budowy	faza	branża	nr rysunku
skala	data		strona
1:100,1:25	12.2020, rew.10.2021		