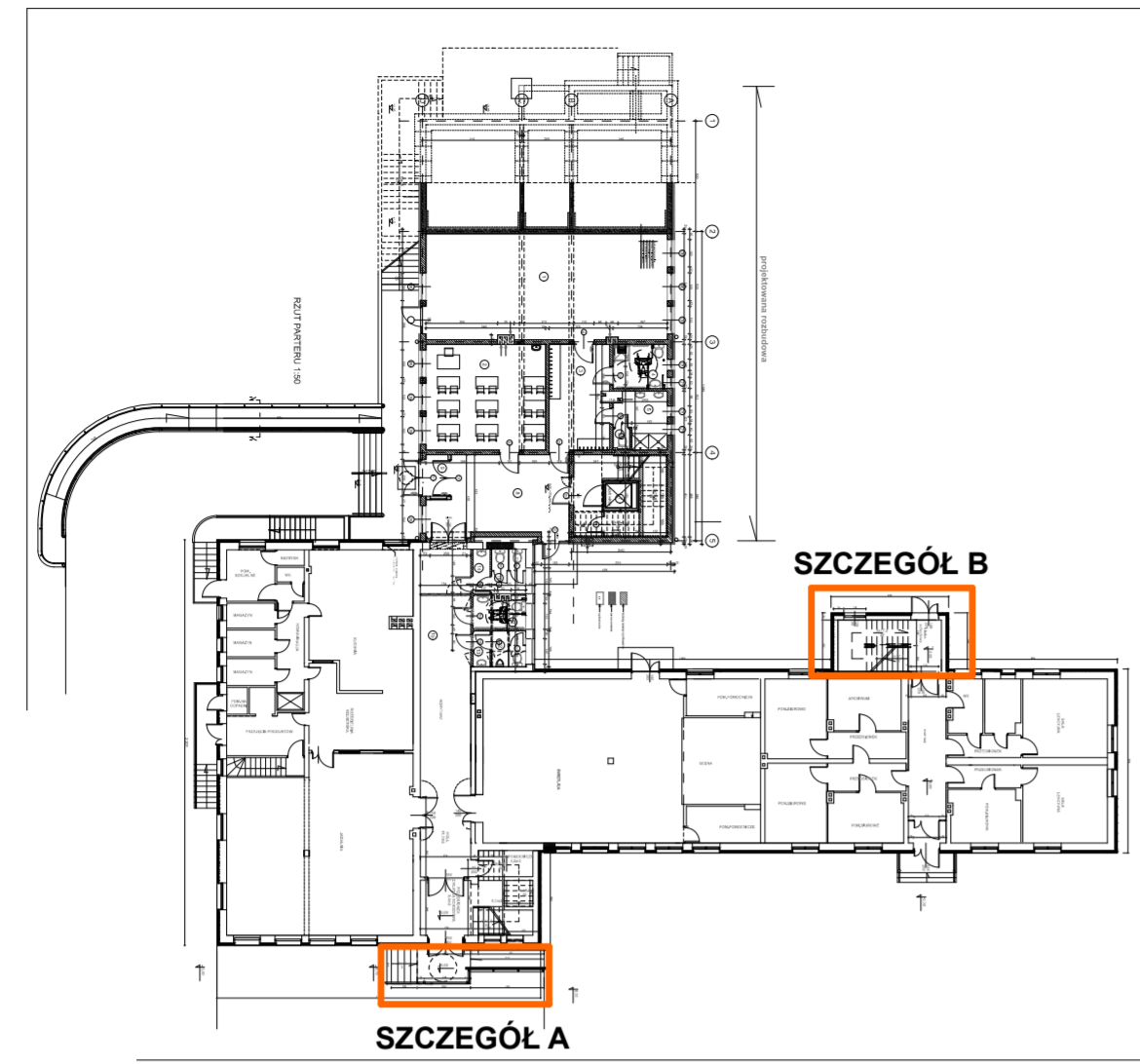
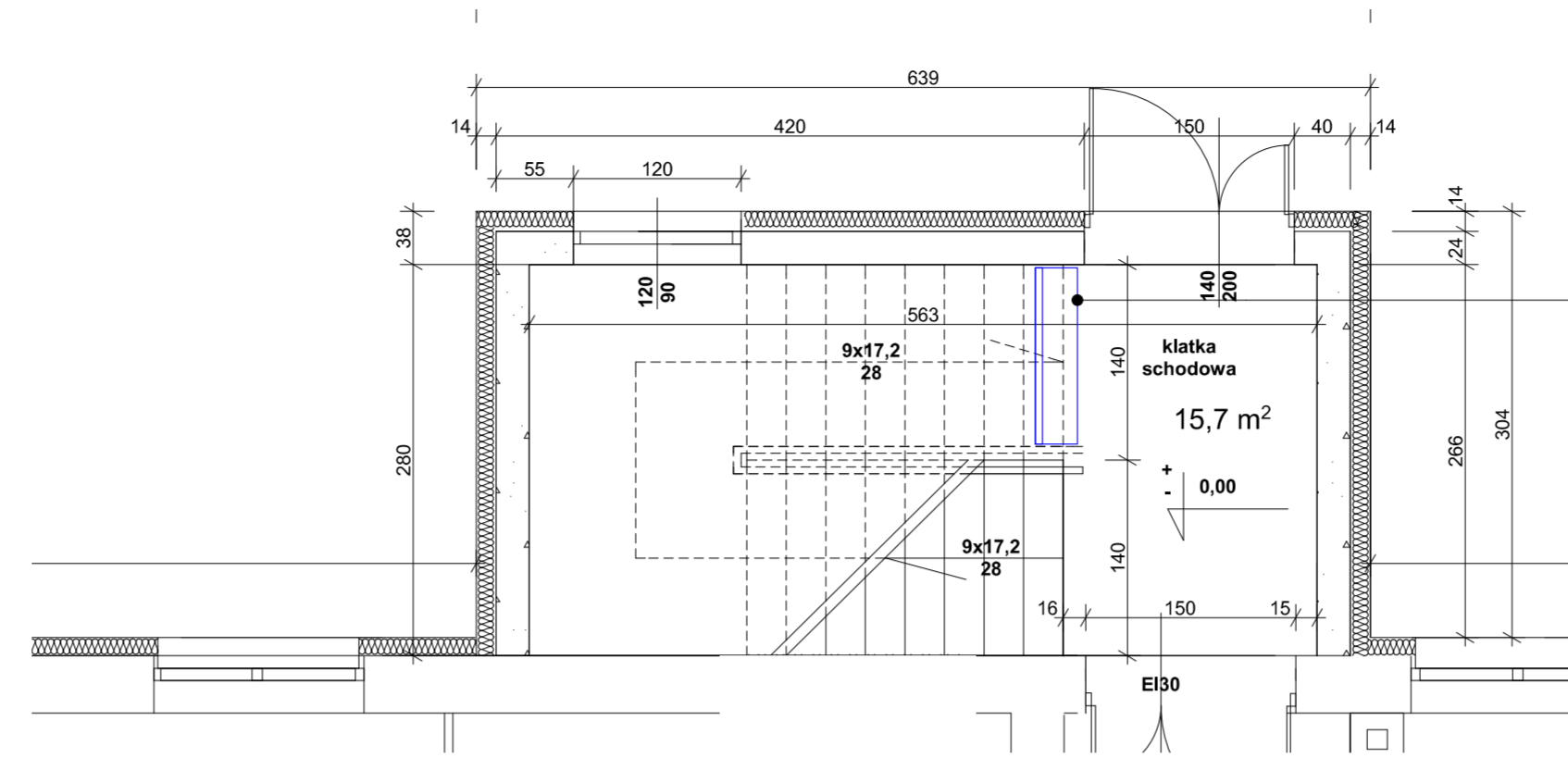


RZUT PARTERU

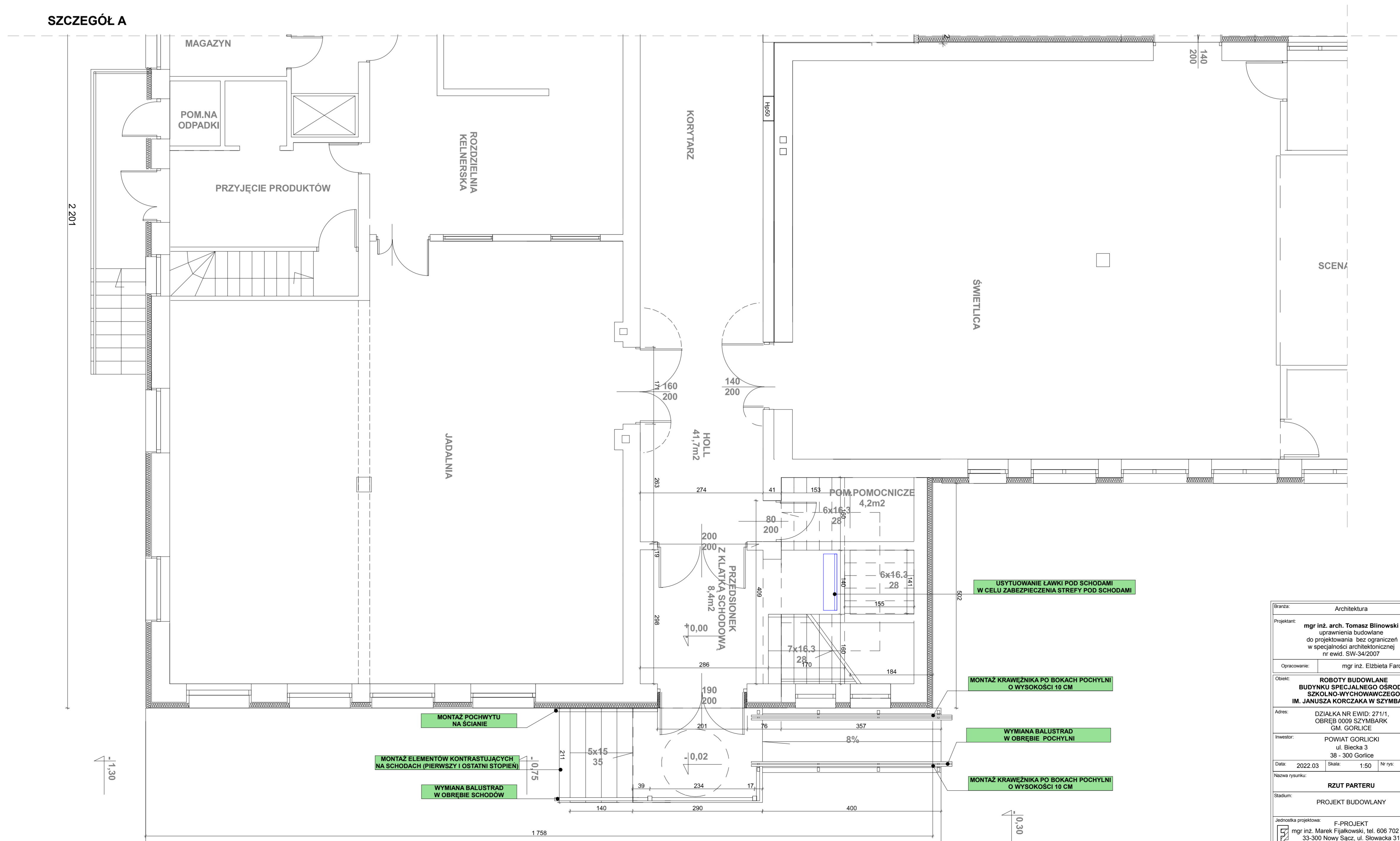


SZCZEGÓL B



USYTUOWANIE ŁAWKI POD SCHODAMI
W CELU ZABEZPIECZENIA STREFY POD SCHODAMI

SZCZEGÓL A



USYTUOWANIE ŁAWKI POD SCHODAMI
W CELU ZABEZPIECZENIA STREFY POD SCHODAMI

MONTAŻ KRAWĘŻNIKA PO BOKACH POCHYLENI
O WYSOKOŚCI 10 CM

WYMIANA BALUSTRAD
W OBRĘBIE POCHYLENI

MONTAŻ KRAWĘŻNIKA PO BOKACH POCHYLENI
O WYSOKOŚCI 10 CM

Barza:	Architektura
Projektant:	mgr inż. arch. Tomasz Blinowski uprawnienia budowlane do projektowania bez ograniczeń w specjalności architektonicznej nr ewid. SW-34/2007
Opracowanie:	mgr inż. Elżbieta Faron
Opis:	ROBOTY BUDOWLANE BUDYNKU SPECJALNEGO OŚRODKA SZKOLNO-WYCHOWAWCZEGO IM. JANUSZA KORCZAKA W SZYMBARKU
Adres:	DZIAŁKA NR EWID: 271/1, OBREB 0009 SZYMBARK GM. GORLICE
Inwestor:	POWIAT GORLIICKI ul. Biecka 3 39-300 Gorlice
Data:	2022.03
Skala:	1:50
Nr rys:	2
Nazwa rysunku:	RZUT PARTERU
Stadium:	PROJEKT BUDOWLANY
Jednostka projektowa:	F-PROJEKT mgr inż. Marek Fijałkowski, tel. 606 702 851 33-300 Nowy Sącz, ul. Słowacka 31