

WYCIĄG Z OPISU TECHNICZNEGO

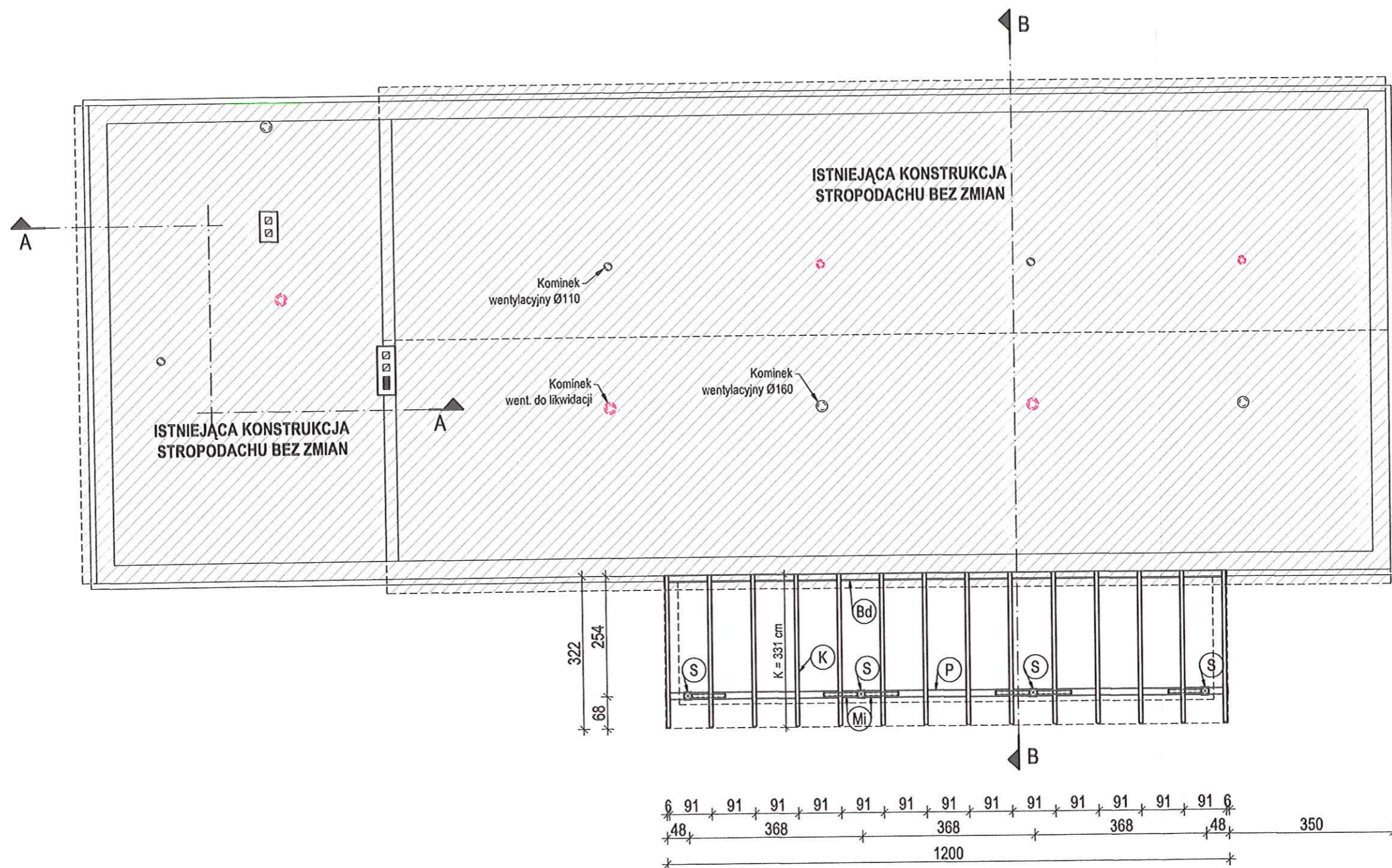
dla II etapu zadania pn. „ROZBUDOWA, PRZEBUDOWA WRAZ ZE ZMIANĄ SPOSOBU UŻYTKOWANIA BUDYNKU STACJI UZDATNIANIA WODY NA ŚWIETLICĘ WIEJSKĄ W MIEJSCOWOŚCI CHLEBÓW”

6. Rozwiązania konstrukcyjno-materiałowe projektowanych zmian

6.4. Zadaszony taras naziemny

Zaprojektowano od strony południowej zadaszony taras naziemny. Taras wykonać w konstrukcji drewnianej. Podłoga tarasu z betonowej kostki brukowej starobruk w odcieniach brązu. Podłogę tarasu od istniejącego budynku należy oddylać – styropianem XPS gr 2 cm.

Zadaszenie tarasu drewniane, pokryte gontem papowym na pełnym deskowaniu. Zadaszenie tarasu zaprojektowano o konstrukcji krokwiowej, mocowane na belce drewnianej, a z drugiej strony mocowane do płatwi wspartej na słupach drewnianych. Słupy drewniane mocowane w stalowej podstawie.



UWAGA:

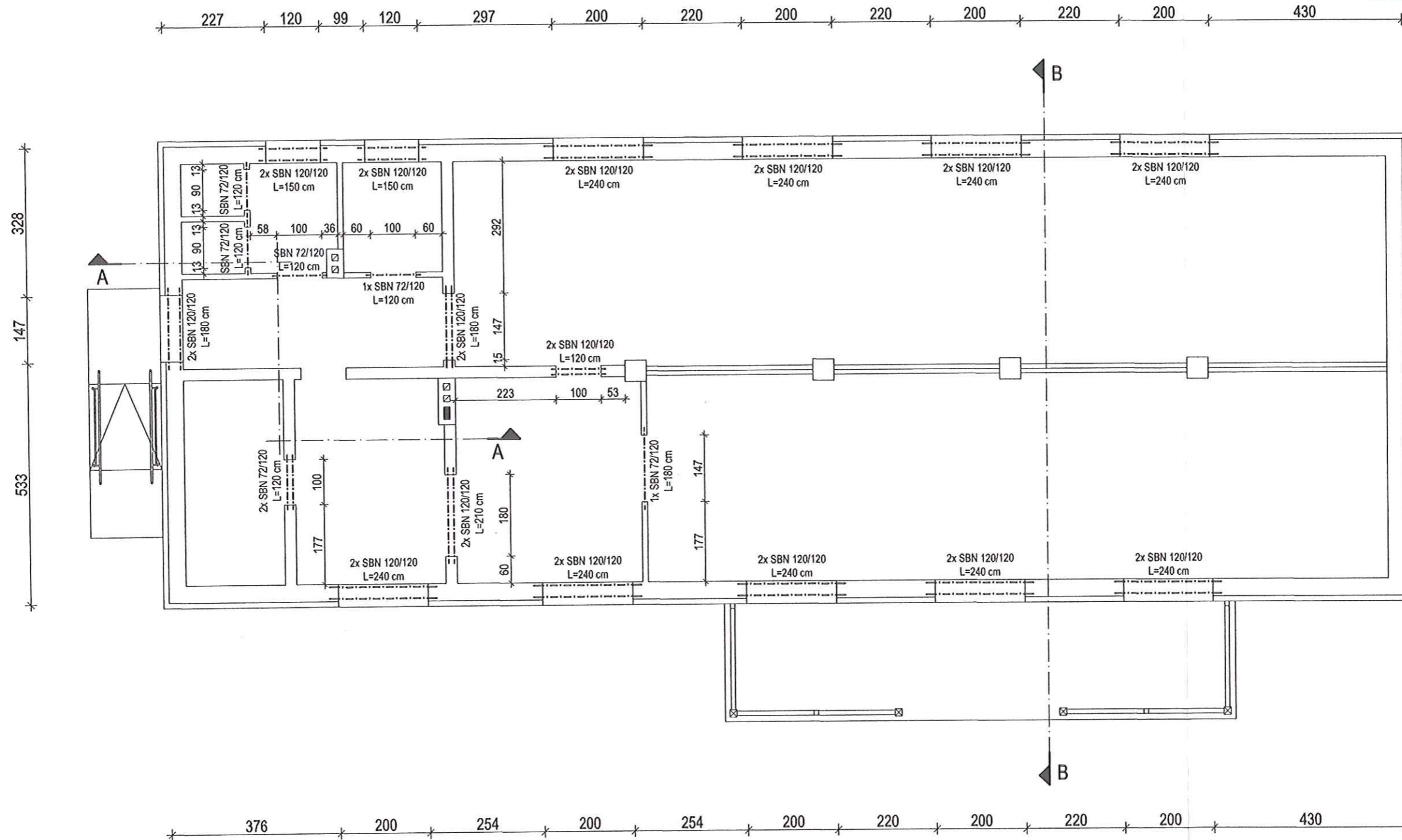
1. Wszystkie elementy drewniane impregnować preparatem solnym Fobos M-2 lub innym środkiem zabezpieczającym drewno
2. W miejscu styku elementów drewnianych z murem lub elementami betonowymi stosować izolację z papy lub folii PE
3. K = 319 cm - rzeczywisty wymiar elementu konstrukcji dachu
4. Należy pamiętać o nadadtku ok. 30 - 40 cm długości elementów przy zakupie materiału
5. Mocowanie Bd śrubami Ø16 poziomo do ściany co max. 0,5 m

ELEMENTY WIĘZBY DACHOWEJ:

K	- Krokiew	8x16 cm
P	- Płatew	14x16 cm
S	- Słup	16x16 cm
Bd	- Belka drewniana	14x14 cm
Mi	- Miecz	8x16 cm

KLASA DREWNA: min. C24

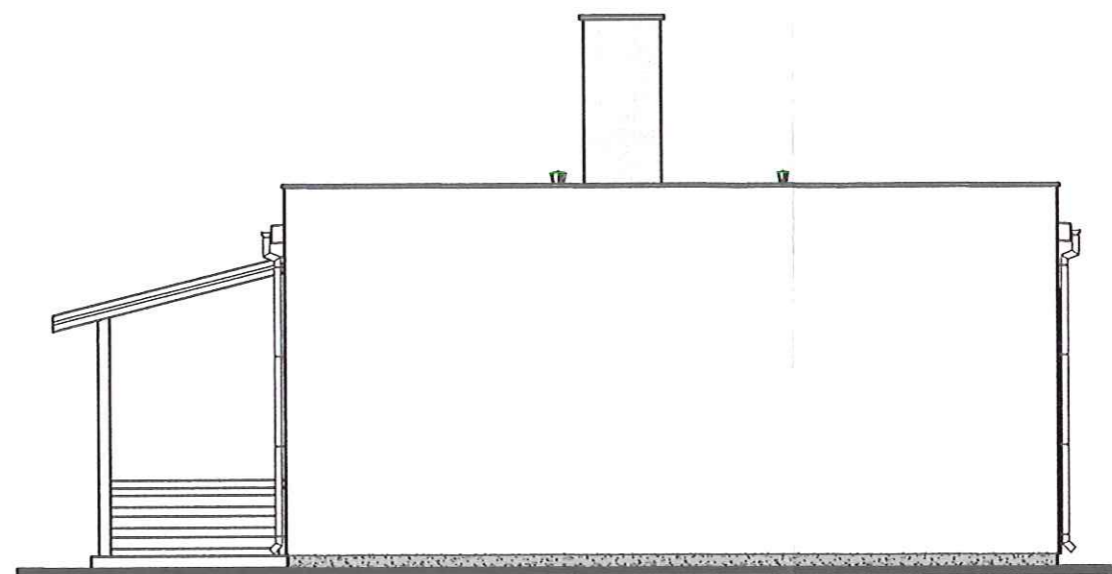
KONSPROJEKT - WIESŁAWA KOLENDA TURKOWICE 46, 62-700 TUREK	
Obiekt:	BUDYNEK KULTURY (ŚWIETLICA WIEJSKA)
Inwestor:	GMINA TUREK UL. OGRODOWA 4, 62-700 TUREK
Temat:	RZUT KONSTRUKCJI DACHU
Lokalizacja:	GMINA TUREK, CHLEBÓW DZ. NR EW. 318/2
Projektant:	inż. WIESŁAWA KOLENDA Nr ewid. WKP/0050/POOK/10
Sprawdzający:	mgr inż. JANUSZ KOLENDA Nr ewid. GP 7342/195/94
Skala:	1 : 100
Data:	listopad /2016
Nr rys.:	K-2



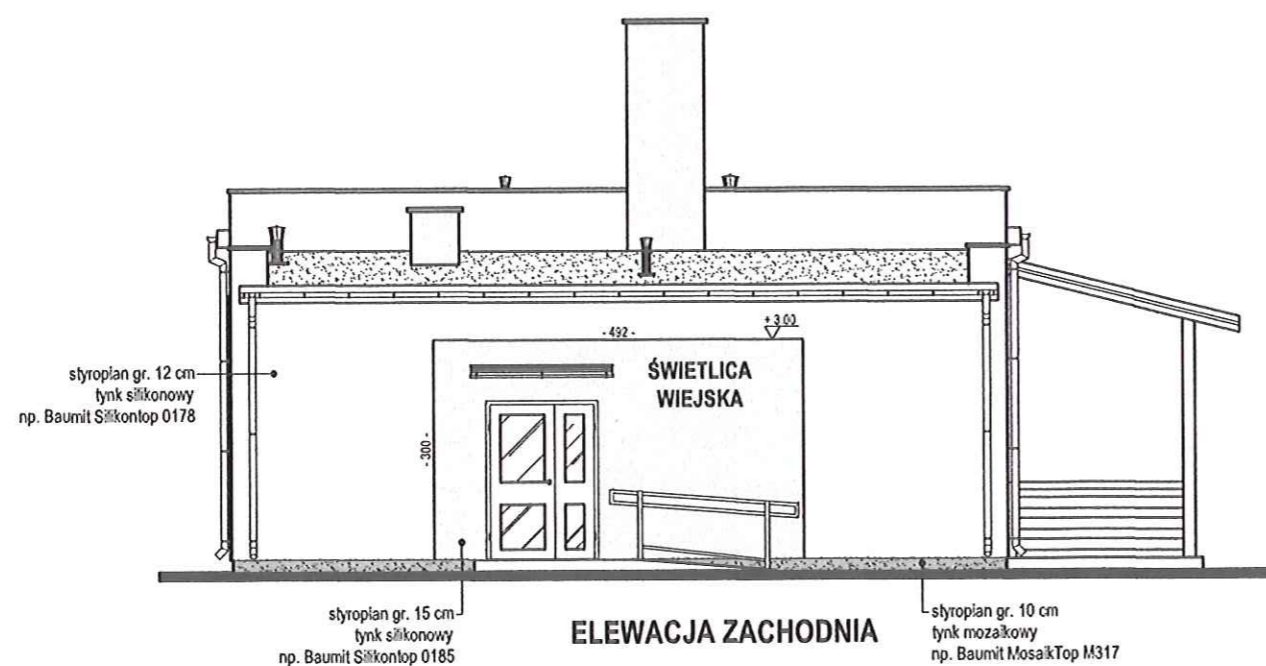
UWAGA:

1. Nadproża i podciągi opierać na ścianach poprzez "poduszkę" betonową grubości 5 cm
2. Wszystkie nieopisane nadproża nad otworami (okna, drzwi) projektuje się jako 2x typ L-19 lub prefabrykowane strunobetonowe 2xSBN 120/120

KONSPROJEKT - WIESŁAWA KOLENDA TURKOWICE 46, 62-700 TUREK	
Obiekt:	BUDYNEK KULTURY (ŚWIETLICA WIEJSKA)
Inwestor:	GMINA TUREK UL. OGRODOWA 4, 62-700 TUREK
Temat:	ELEMENTY KONSTRUKCJI ŚCIAN
Lokalizacja:	GMINA TUREK, CHLEBÓW DZ. NR EW. 318/2
Projektant:	inż. WIESŁAWA KOLENDA Nr ewid. WKP/0050/POOK/10
Sprawdzający:	mgr inż. JANUSZ KOLENDA Nr ewid. GP 7342/195/94
Skala:	1 : 100
Data:	listopad /2016
Nr rys.:	K-1



ELEWACJA WSCHODNIA



ELEWACJA ZACHODNIA

KONSPROJEKT - WIESŁAWA KOLENDA
TURKOWICE 46, 62-700 TUREK

Obiekt: BUDYNEK KULTURY (ŚWIETLICA WIEJSKA)

Inwestor: GMINA TUREK
UL. OGRODOWA 4, 62-700 TUREK

Temat: ELEWACJA WSCHODNIA, ZACHODNIA

Lokalizacja: GMINA TUREK, CHLEBÓW
DZ. NR EW. 318/2

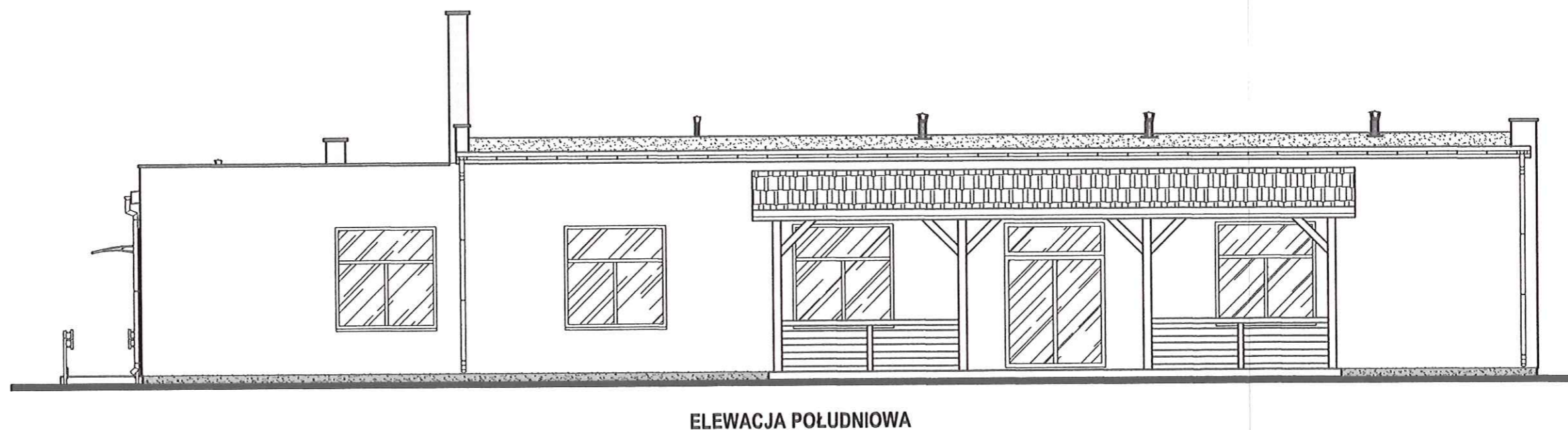
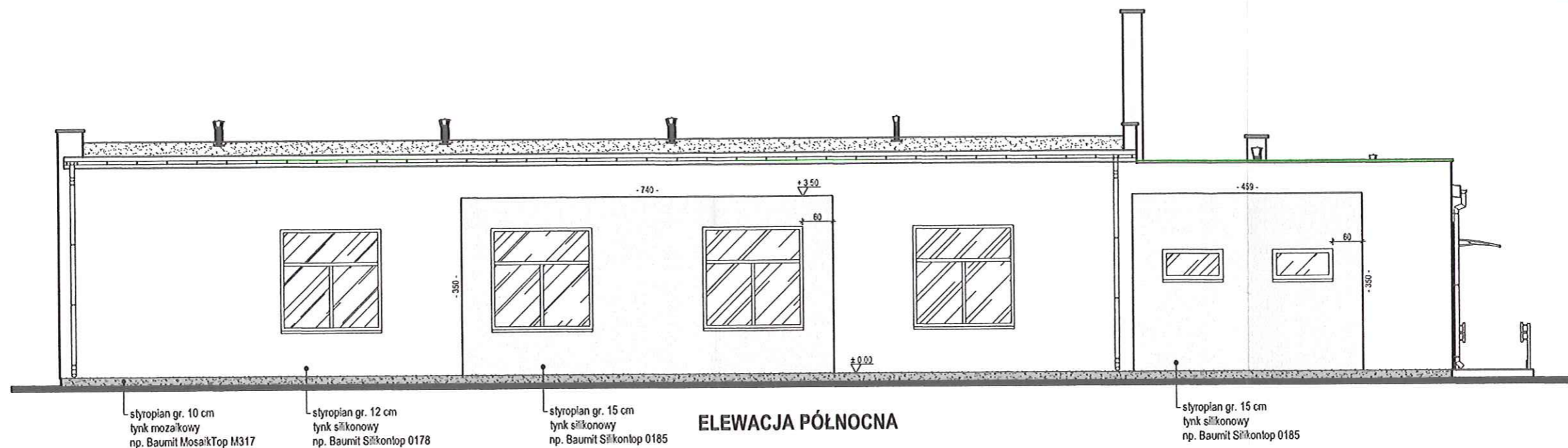
Projektant: mgr inż. arch. AGNIESZKA
OGRODOWCZYK-GRUSZCZYŃSKA
Nr ewid. 16/R-258/LOIA/04

Sprawdzający: mgr inż. arch. IWONA RYLSKA
Nr ewid. WP-OIA/OKK/UpB/53/2011

Skala: 1 : 100

Data: listopad /2016

Nr rys. A-7



KONSPROJEKT - WIESŁAWA KOLENDA
TURKOWICE 46, 62-700 TUREK

Obiekt: BUDYNEK KULTURY (ŚWIETLICA WIEJSKA)

Inwestor: GMINA TUREK
UL. OGRODOWA 4, 62-700 TUREK

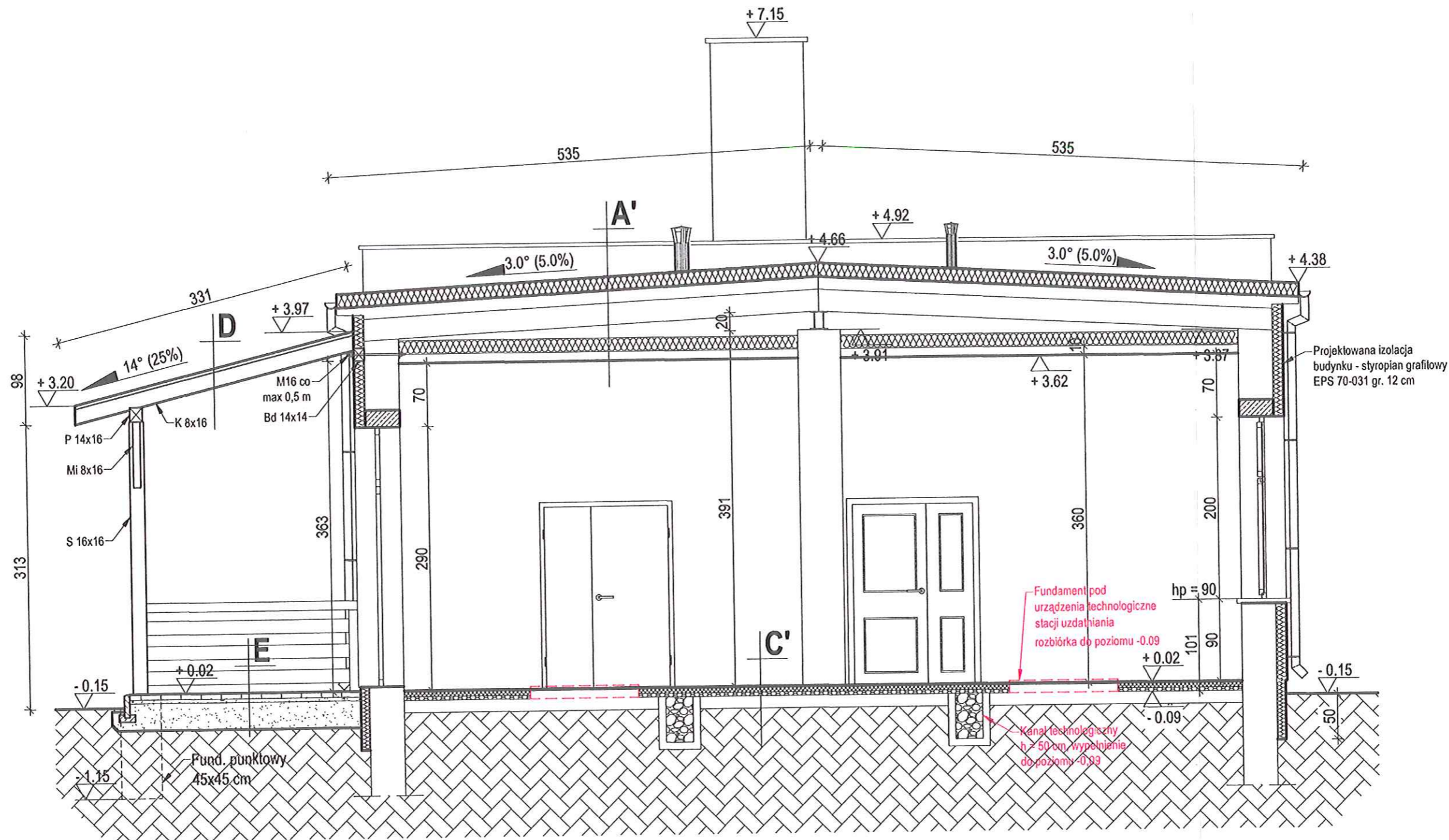
Temat: ELEWACJA PÓŁNOCNA, POŁUDNIOWA

Lokalizacja: GMINA TUREK, CHLEBÓW
DZ. NR EW. 318/2

Projektant: mgr inż. arch. AGNIESZKA
OGRODOWCZYK-GRUSZCZYŃSKA
Nr ewid. 16/R-258.LOIA/04

Sprawdzający: mgr inż. arch. IWONA RYLSKA
Nr ewid. WP-OIA/OKK/UpB/53/2011

Skala: 1 : 100 Data: listopad /2016 Nr rys. A-6



A' DACH PŁASKI - RENOWACJA

	papa wierzchniego krycia termozgrzewalna modyfikowana SBS
15,0 cm	styropapa podwójnie oklejona bitumiczna masa klejąca istniejąca konstrukcja stropodachu
15,0 cm	welna mineralna folia porizolacyjna
10,0 cm	sufit podwieszany kasetonowy 60x60

C' PODŁOGA NA GRUNCIE - WYRÓWNANIE POZIOMÓW

1,5 cm	terakota
5,0 cm	wylewka betonowa, zbrojona siatką Ø4,0 mm, 150x150 mm
4,0 cm	styropian EPS 100-038 folia PE klejona na zakład istniejąca konstrukcja podłogi

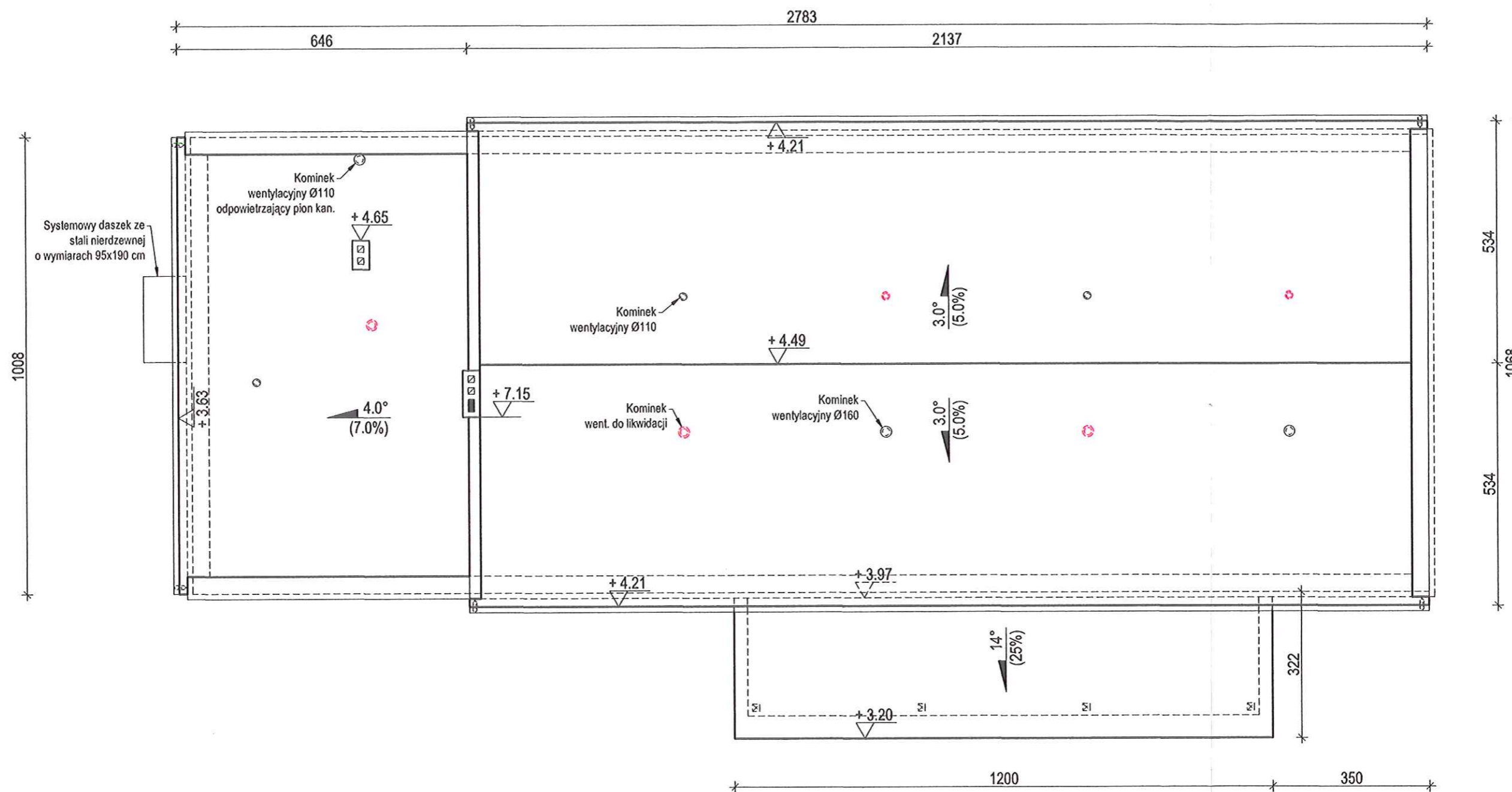
D ZADASZENIE TARASU

	gonty bitumiczne papa podkładowa
2,5 cm	deskowanie 2,5 x 10 cm
16,0 cm	krokwie 8x16 cm

E POSADZKA TARASU

6,0 cm	kostka betonowa
4,0 cm	podyspka piaskowo - cementowa (frakcja 0 - 2 mm)
30,0 cm	podbudowa z kruszywa (frakcja 12 - 16 mm)

KONSPROJEKT - WIESŁAWA KOLENDA TURKOWICE 46, 62-700 TUREK	
Obiekt:	BUDYNEK KULTURY (ŚWIETLICA WIEJSKA)
Inwestor:	GINA TUREK UL. OGRODOWA 4, 62-700 TUREK
Temat:	PRZEKRÓJ PIONOWY B - B
Lokalizacja:	GINA TUREK, CHLEBÓW DZ. NR EW. 318/2
Projektant:	mgr inż. arch. AGNIESZKA OGRODOWCZYK-GRUSZCZYŃSKA Nr ewid. 18/R-258/LOIA/04
Sprawdzający:	mgr inż. arch. IWONA RYLSKA Nr ewid. WP-OIA/OKK/UpB/53/2011
Skala:	1 : 50
Data:	listopad /2016
Nr rys.	A-5



Powierzchnia połaci dachu:

- dach dwuspadowy: 225.0 m²
- dach jednospadowy: 62.0 m²
- zadaszenie tarasu: 39.0 m²

UWAGA:

1. Rynny dachowe Ø125 mm
2. Rynny spustowe Ø100 mm
3. Spadek rynien dachowych 0,5%
4. Styki dachu z kominami uszczelnić fartuchem z blachy stalowej powlekanej w kolorze pokrycia dachowego

KONSPROJEKT - WIESŁAWA KOLEND
TURKOWICE 46, 62-700 TUREK

Obiekt: BUDYNEK KULTURY (ŚWIETLICA WIEJSKA)

Inwestor: GMINA TUREK
UL. OGRODOWA 4, 62-700 TUREK

Temat: RZUT POŁACI DACHU

Lokalizacja: GMINA TUREK, CHLEBÓW
DZ. NR EW. 318/2

Projektant: mgr inż. arch. AGNIESZKA
OGRODOWCZYK-GRUSZCZYŃSKA
Nr ewid. 16/R-258 LOIA/04

Sprawdzający: mgr inż. arch. IWONA RYLSKA
Nr ewid. WP-OIA/OJKK/UpB/53/2011

Skala: 1 : 100 Data: listopad /2016 Nr rys. A-3

12,38 140 12 194 12 220 25 2074
 12,38 175 12 391 25 2074
 12 227 120 99 120 297 200 220 200 220 200 220 200 220 200 430

Zawilo...
 z 01.14...
 38,12
 38,12
 12
 452.6.16.2016

Turek, dn. 17.11.2016
 (podpis)

**STAROSTWO POWIATOWE
 W TURKU**
WYDZIAŁ ARCHITEKTURY I BUDOWNICTWA
 Niniejszy projekt budowlany został
 zatwierdzony w decyzji o pozwoleniu
 na budowę Nr 89/18

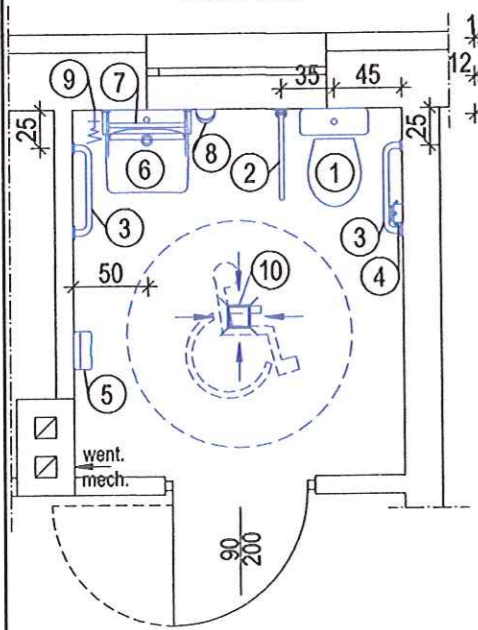
z up. Starosty
 Zofia K...
 inżynier
 w Wydziale Architektury i Budownictwa

Projektowana izolacja
 budynku - styropian grafitowy
 EPS 70-031 gr. 12 cm
 Rzeczoznawca do spraw zabezpieczeń
 przeciwpożarowych
 inż. Feliks Grzelka Nr upr. 131/93

Zgodność projektu z wymaganiami
 ochrony przeciwpożarowej
STWIERDZAM
 bez uwag:
 z uwagami!

Systemowy daszek ze
 stali nierdzewnej
 o wymiarach 95x190 cm
 Górna krawędź poręczy
 na wys. 75 i 90 cm
 od płaszczyzny ruchu
 8,0%

**WC DAMSKIE +
 NIEPEŁNOSPRAWNYCH - POM. 0/4**
 skala 1:50



OPIS WYPOSAŻENIA:

- Miska ustępowa (h = 46 cm)
- Uchwyt podnoszony (h = 75 cm; L = 70 cm)
- Uchwyt stały (h = 75 cm; L = 60 cm)
- Podajnik papieru toaletowego
- Podajnik ręczników papierowych
- Umywalka (h = 85 cm)
- Lustro o regulowanym kącie nachylenia (h0 = 100 cm)
- Dozownik mydła w płynie
- Zawór czerpalny ze złączką do węża
- Wpust podłogowy DN50

OZNACZENIA:

- poz. 1 - klimatyzator typu split z funkcją chłodzenia i grzania. Jednostka wewnętrzna o mocy grzewczej 6,6 kW
 poz. 2 - jednostka zewnętrzna klimatyzatora
 poz. 3 - elektryczny pojemnościowy podgrzewacz wody, grzałka o mocy 2,0 kW
 poz. 4 - grzejnik elektryczny, stacjonarny o mocy 1000 W
 poz. 5 - grzejnik elektryczny, stacjonarny o mocy 500 W
 poz. 6 - kurtyna powietrzna elektryczna

WYKAZ POMIESZCZEŃ: PRZYZIEMIE

Nr	Nazwa pomieszczenia	Pow. użytkowa
0/1	Korytarz	11.47 m ²
0/2	Sala świetlicy	172.34 m ²
0/3	WC męskie	7.81 m ²
0/4	WC damskie + NP	5.35 m ²
0/5	Pom. gospodarcze	9.98 m ²
0/6	Kuchnia	14.97 m ²
0/7	Pom. pomocnicze	18.60 m ²
Razem		240.52 m²

KONSPROJEKT - WIESŁAWA KOLENDA
 TURKOWICE 46, 62-700 TUREK

Obiekt: BUDYNEK KULTURY (ŚWIETLICA WIEJSKA)
 Inwestor: GMINA TUREK
 UL. OGRODOWA 4, 62-700 TUREK
 Temat: RZUT PRZYZIEMIA - STAN PROJEKTOWANY
 Lokalizacja: GMINA TUREK, CHLEBÓW
 DZ. NR EW. 318/2
 Projektant: mgr inż. arch. AGNIESZKA
 OGRODOWICZYK-GRUSZCZYŃSKA
 Nr ewid. 161R-258.LOWA/04
 Sprawdzający: mgr inż. arch. IWONA RYLSKA
 Nr ewid. WP-OIA/OKK/UpB/53/2011
 Skala: 1 : 100 Data: listopad /2016 Nr rys. A-1