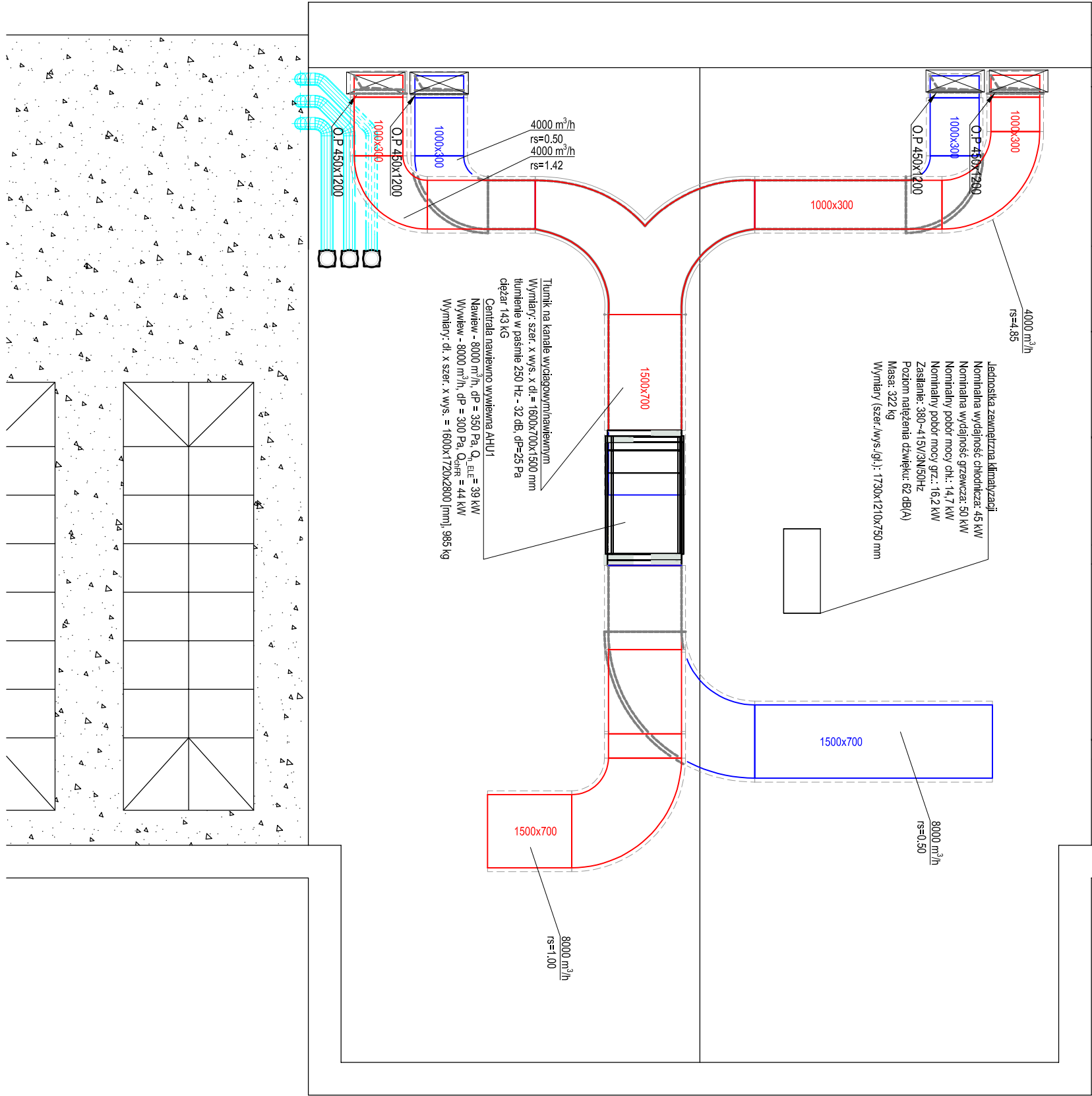



- LEGENDA
- przewód okrągły wentylacji nawiewnej Ø 250
 - przewód prostokątny wentylacji nawiewnej 250x300
 - przewód prostokątny wentylacji nawiewnej 500x300
 - relokowany przewód spalinyowy



<i>nazwa inwestycji</i>			
WYKONANIE WENTYLACJI MECHANICZNEJ W SALI WYKŁADOWEJ 2.5 W GIMACHU SAMOCHODÓW I CIĄGNIKÓW POLITECHNIKI WARSZAWSKIEJ W WARSZAWIE			
<i>nazwa projektu</i>			
Budowa instalacji wentylacji mechanicznej z zasilaniem sanitarno-administracyjnego INSTALACJA WENTYLACJI MECHANICZNEJ			
<i>inwestor</i>			
POLITECHNIKA WARSZAWSKA PL. POLITECHNIKI 1 00-611 WARSZAWA			
<i>adres inwestycji</i>			
ul. NARBUTTA 84, WARSZAWA			
<i>jednostka projektowa</i>			
NEOEnergetyka Sp. z o.o. 02-485 Warszawa, ul. Kiełczyńska 15A www.neoenergetyka.pl KRS:0000609330 NIP: 5223058499		<i>projektował</i>	
mgr inż. Mateusz Niegowski MAZ/0068/PWBS/18 do projektowania i kierowania robotami budowlanymi bez ograniczeń w specjalności instalacyjnej w zakresie sieci, instalacji i urządzeń cieplnych, wentylacyjnych, gazowych, wodocigowych i kanalizacyjnych			
<i>sprawdzał</i>			
<i>opracował</i>			
inż. Grzegorz Szumilo			
<i>tytuł rysunku</i>			
Instalacja wentylacji mechanicznej RZUT DACHU			
<i>branża</i>	<i>skala</i>	<i>data</i>	<i>nr rys.</i>
inst. sanitarne	1:100	03.2023	554_JS_10_PB_IV_02