

PLAN SYTUACYJNY TERENU

Klasyfikacja budynku: ZL III
ZL I - Sala Konfer.

Liczba kondygnacji: 4 (piwnica, parter, piętro 1, piętro 2)

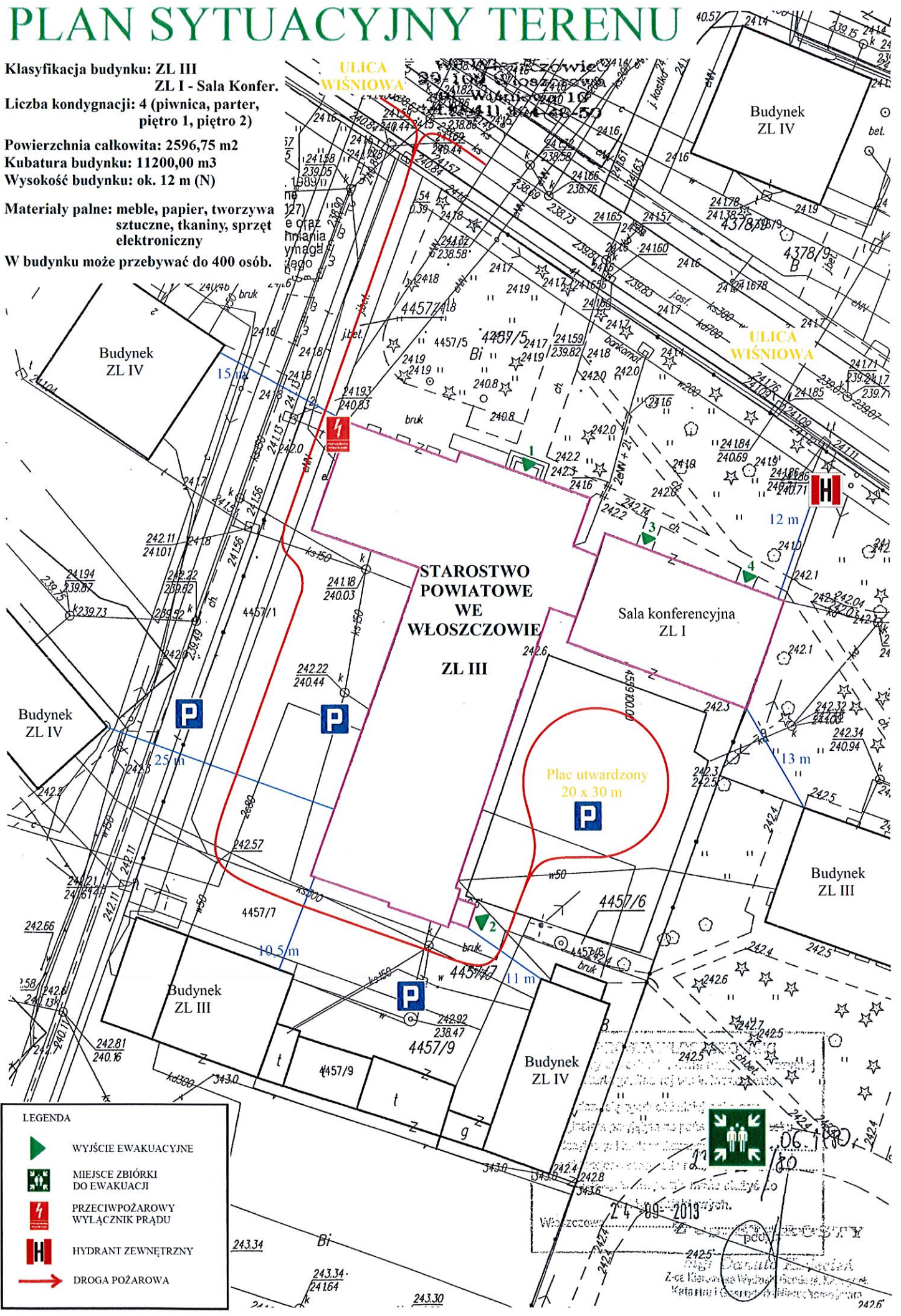
Powierzchnia całkowita: 2596,75 m²

Kubatura budynku: 11200,00 m³

Wysokość budynku: ok. 12 m (N)

Materiały palne: meble, papier, tworzywa sztuczne, tkaniny, sprzęt elektroniczny

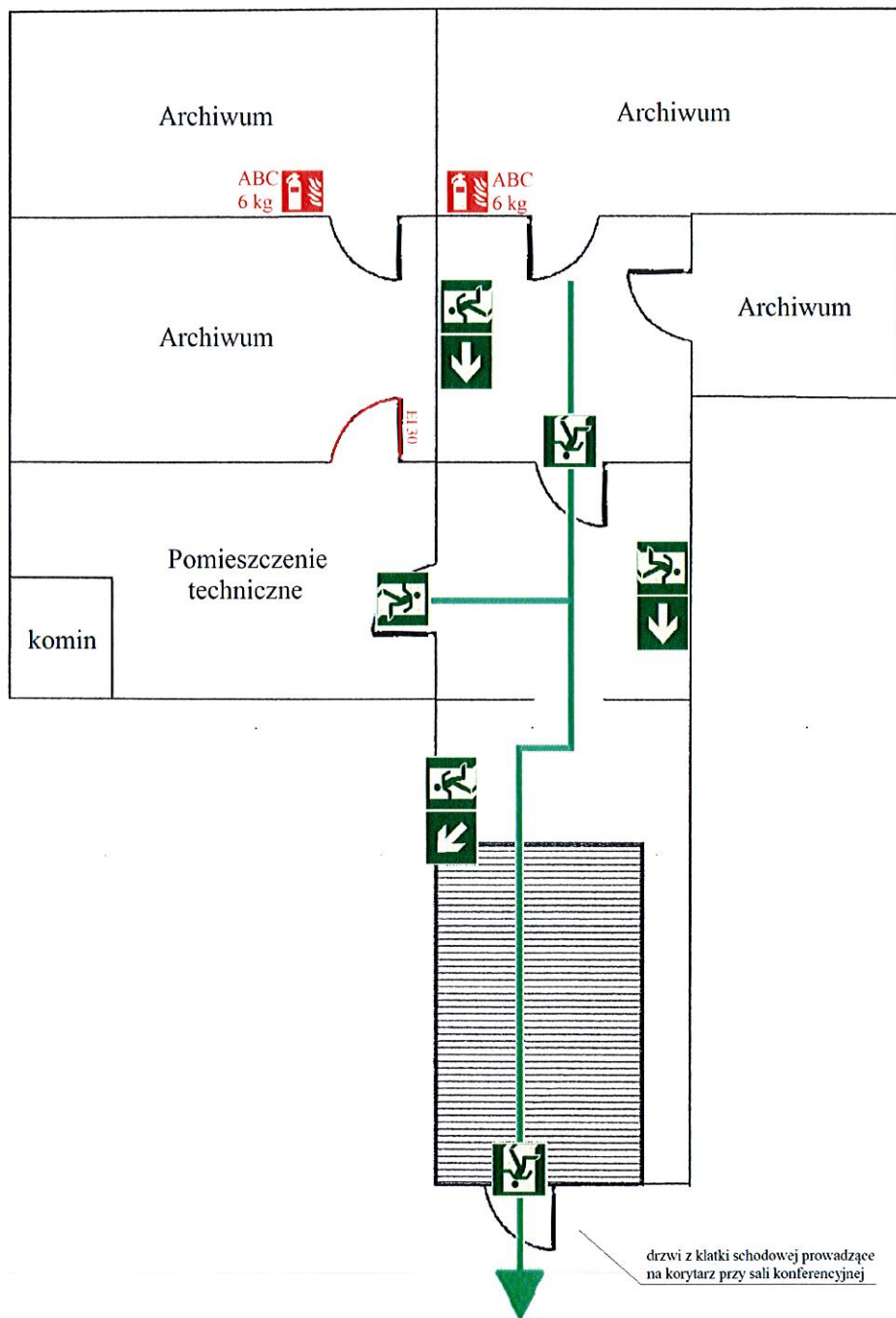
W budynku może przebywać do 400 osób.



LEGENDA	
	WYJŚCIE EWAKUACYJNE
	MIĘSCA ZBIÓRKI DO EWAKUACJI
	PRZECIWOŻAROWY WYŁĄCZNIK PRĄDU
	HYDRANT ZEWNĘTRZNY
	DROGA POŻAROWA

Włoszczowa, 24.09.2019
 pcc
 Z-ca Kierownika Wydziału Techniczny
 Katastru i Geodezji Miejskiej

PLAN EWAKUACJI I ROZMIESZCZENIA URZĄDZEŃ OCHRONY PPOŻ. BUDYNEK STAROSTWA POWIATOWEGO WE WŁOSZCZOWIE - RZUT PIWNIC W CZĘŚCI PÓŁNOCNEJ



LEGENDA

- | | | | |
|--|-----------------------------|--|------------------------------------|
| | Wyjście ewakuacyjne | | Gaśnica |
| | Drzwi ewakuacyjne | | Hydrant wewnętrzny |
| | Kierunek do wyjścia w dół | | Przeciwpożarowy wyłącznik prądu |
| | Kierunek do wyjścia w górę | | Drzwi przeciwpożarowe |
| | Kierunek do wyjścia w lewo | | Centrala systemu alarmu pożarowego |
| | Kierunek do wyjścia w prawo | | |
| | Droga ewakuacji | | |

Klasyfikacja budynku: ZL III
ZL I - Sala konferencyjna

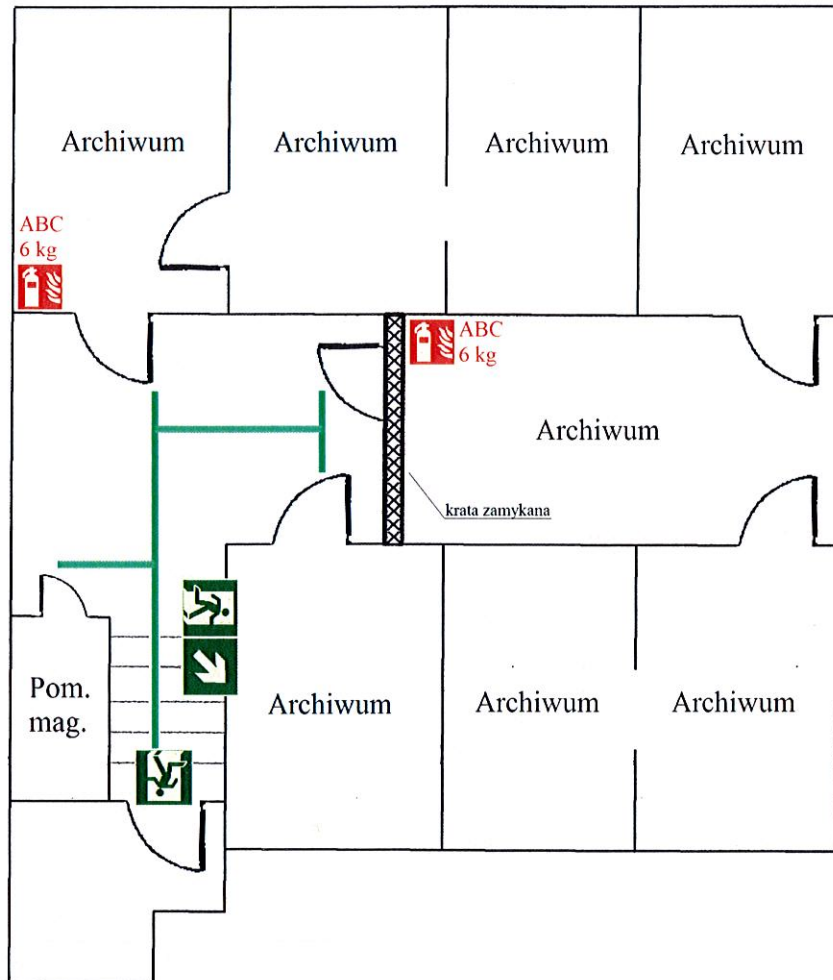
Liczba kondygnacji: 4 (piwnica, parter, piętro 1, piętro 2)

Powierzchnia całkowita: 2596,75 m²
Kubatura budynku: 11200,00 m³
Wysokość budynku: ok. 12 m (N)

Materiały palne: meble, papier, tworzywa sztuczne, tkaniny, sprzęt elektroniczny

Liczba osób na kondygnacji: brak pomieszczeń na stały pobyt osób

PLAN EWAKUACJI I ROZMIESZCZENIA URZĄDZEŃ OCHRONY PPOŻ. BUDYNEK STAROSTWA POWIATOWEGO WE WŁOSZCZOWIE - RZUT PIWNIC W CZĘŚCI POŁUDNIOWEJ



LEGENDA

	Wyjście ewakuacyjne		Gaśnica
	Drzwi ewakuacyjne		Hydrant wewnętrzny
	Kierunek do wyjścia w dół		Przeciwpożarowy wyłącznik prądu
	Kierunek do wyjścia w górę		Drzwi przeciwpożarowe
	Kierunek do wyjścia w lewo		Centrala systemu alarmu pożarowego
	Kierunek do wyjścia w prawo		
	Droga ewakuacji		

Klasyfikacja budynku: ZL III
ZL I - Sala konferencyjna

Liczba kondygnacji: 4 (piwnica, parter, piętro 1, piętro 2)

Powierzchnia całkowita: 2596,75 m²

Kubatura budynku: 11200,00 m³

Wysokość budynku: ok. 12 m (N)

Materiały palne: meble, papier, tworzywa sztuczne, tkaniny, sprzęt elektroniczny

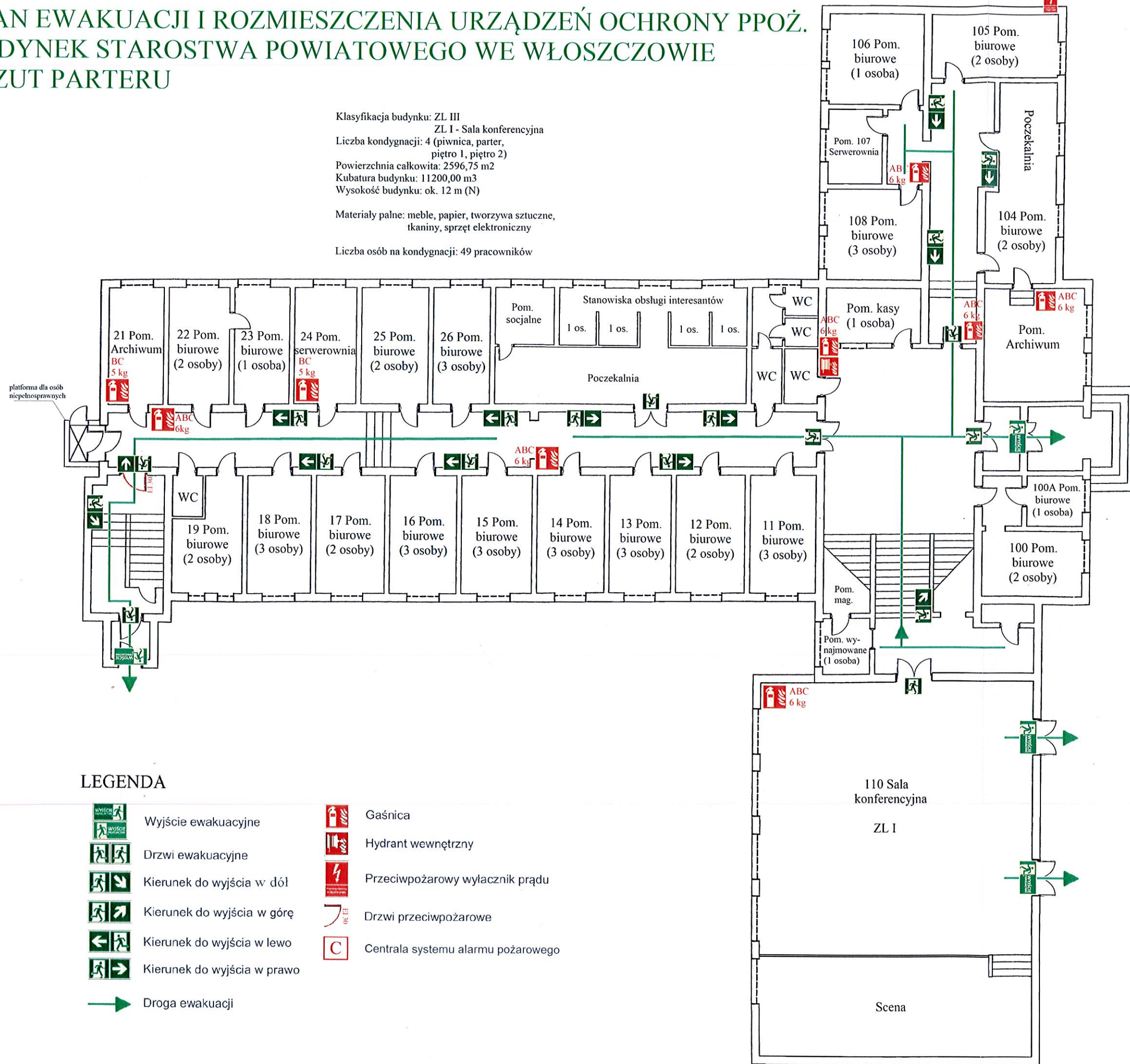
Liczba osób na kondygnacji: brak pomieszczeń na stały pobyt osób

PLAN EWAKUACJI I ROZMIESZCZENIA URZĄDZEŃ OCHRONY PPOŻ. BUDYNEK STAROSTWA POWIATOWEGO WE WŁOSZCZOWIE - RZUT PARTERU

Klasyfikacja budynku: ZL III
ZL I - Sala konferencyjna
Liczba kondygnacji: 4 (piwnica, parter, piętro 1, piętro 2)
Powierzchnia całkowita: 2596,75 m²
Kubatura budynku: 11200,00 m³
Wysokość budynku: ok. 12 m (N)

Materiały palne: meble, papier, tworzywa sztuczne, tkaniny, sprzęt elektroniczny

Liczba osób na kondygnacji: 49 pracowników



LEGENDA

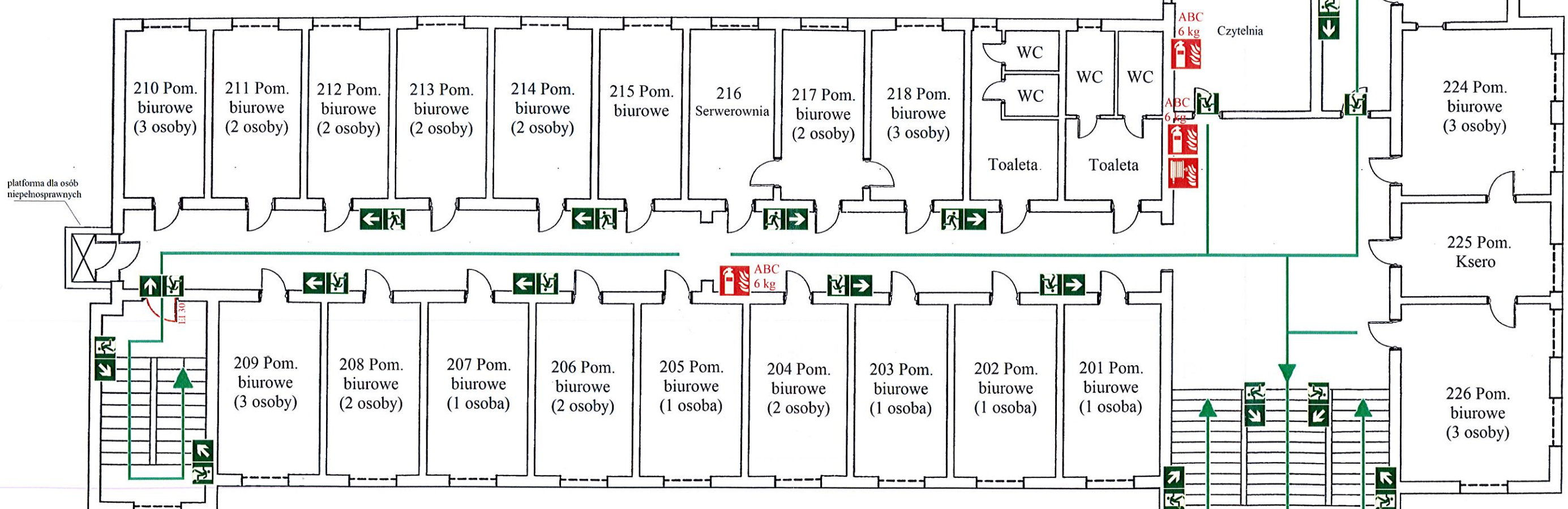
- | | | | |
|--|-----------------------------|--|------------------------------------|
| | Wyjście ewakuacyjne | | Gaśnica |
| | Drzwi ewakuacyjne | | Hydrant wewnętrzny |
| | Kierunek do wyjścia w dół | | Przeciwpożarowy wyłącznik prądu |
| | Kierunek do wyjścia w górę | | Drzwi przeciwpożarowe |
| | Kierunek do wyjścia w lewo | | Centrala systemu alarmu pożarowego |
| | Kierunek do wyjścia w prawo | | |
| | Droga ewakuacji | | |

PLAN EWAKUACJI I ROZMIESZCZENIA URZĄDZEŃ OCHRONY PPOŻ. BUDYNEK STAROSTWA POWIATOWEGO WE WŁOSZCZOWIE - RZUT 1 PIĘTRA

Klasyfikacja budynku: ZL III
 ZL I - Sala konferencyjna
 Liczba kondygnacji: 4 (piwnica, parter, piętro 1, piętro 2)
 Powierzchnia całkowita: 2596,75 m²
 Kubatura budynku: 11200,00 m³
 Wysokość budynku: ok. 12 m (N)

Materiały palne: meble, papier, tworzywa sztuczne, tkaniny, sprzęt elektroniczny

Liczba osób na kondygnacji: 46 pracowników



LEGENDA

- Wyjście ewakuacyjne
- Drzwi ewakuacyjne
- Kierunek do wyjścia w dół
- Kierunek do wyjścia w górę
- Kierunek do wyjścia w lewo
- Kierunek do wyjścia w prawo

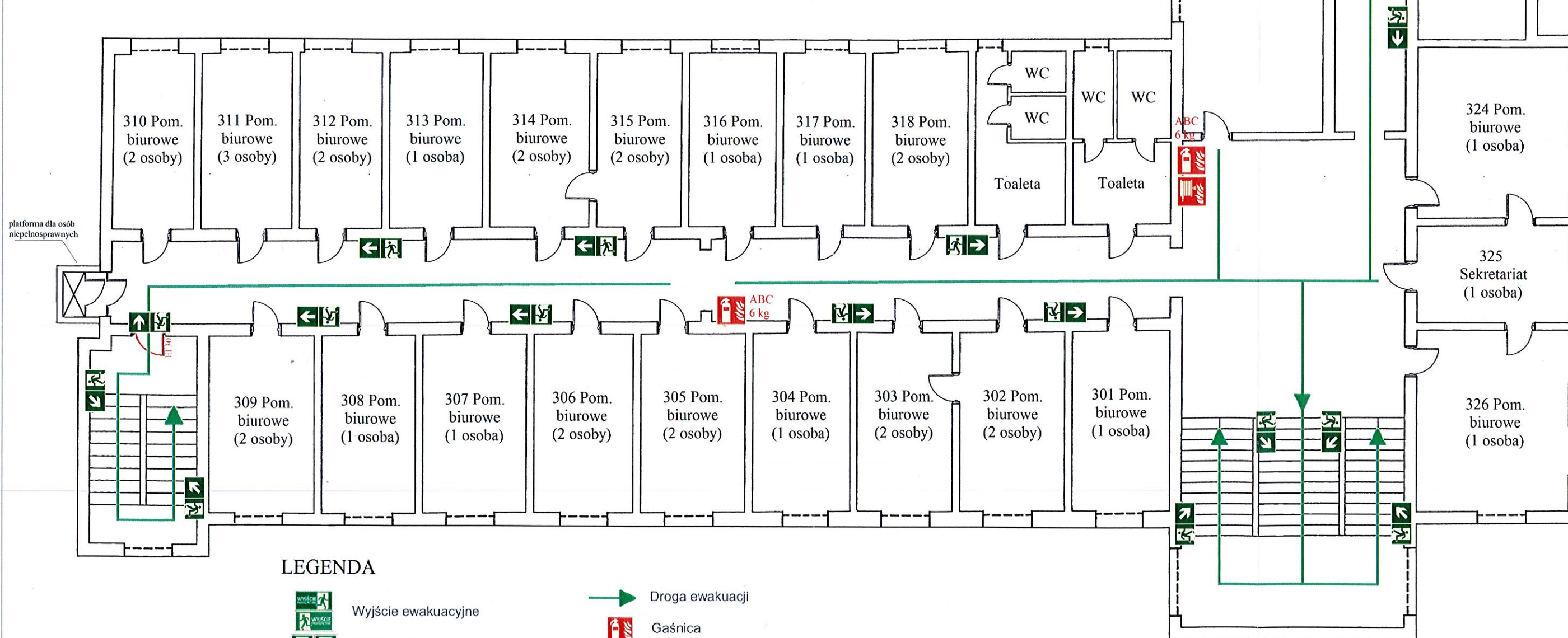
- Droga ewakuacji
- Gaśnica
- Hydrant wewnętrzny
- Przeciwpożarowy wyłącznik prądu
- Drzwi przeciwpożarowe
- Centrala systemu alarmu pożarowego

PLAN EWAKUACJI I ROZMIESZCZENIA URZĄDZEŃ OCHRONY PPOŻ. BUDYNEK STAROSTWA POWIATOWEGO WE WŁOSZCZOWIE - RZUT 2 PIĘTRA

Klasyfikacja budynku: ZL III
 ZL I - Sala konferencyjna
 Liczba kondygnacji: 4 (piwnica, parter,
 piętro 1, piętro 2)
 Powierzchnia całkowita: 2596,75 m²
 Kubatura budynku: 11200,00 m³
 Wysokość budynku: ok. 12 m (N)

Materiały palne: meble, papier, tworzywa sztuczne,
 tkaniny, sprzęt elektroniczny

Liczba osób na kondygnacji: 39 pracowników



LEGENDA

- Wyjście ewakuacyjne
- Drzwi ewakuacyjne
- Kierunek do wyjścia w dół
- Kierunek do wyjścia w górę
- Kierunek do wyjścia w lewo
- Kierunek do wyjścia w prawo

- Droga ewakuacji
- Gaśnica
- Hydrant wewnętrzny
- Przeciwpowarowy wyłącznik prądu
- Drzwi przeciwpozarowe
- Centrala systemu alarmu pożarowego