



ŻMIGRÓD

Urząd Miejski w Żmigrodzie
Plac Wojska Polskiego 2-3
55-140 Żmigród
tel. 71 385 30 50
e-mail: urzad@zmigrod.com.pl

IRL.271.7.2024

Żmigród, dnia 18 lipca 2024 r.
Do wiadomości publicznej

Dotyczy: postępowania o udzielenie zamówienia publicznego pn.: „Nowa siedziba Urzędu Miejskiego w Żmigrodzie- adaptacja budynku przy ul. Batorego w Żmigrodzie.”

Działając na podstawie art. 284 ust. 2 ustawy z dnia 11 września 2019 roku Prawo zamówień publicznych (*t. j: Dz.U. z 2023 r. poz. 1605 ze zm.*), w związku z wniesionym przez Wykonawcę na podstawie art. 284 ust. 1 ww. ustawy zapytaniem o wyjaśnienie treści SWZ w postępowaniu prowadzonym w trybie podstawowym pn.: „**Nowa siedziba Urzędu Miejskiego w Żmigrodzie- adaptacja budynku przy ul. Batorego w Żmigrodzie.**” Zamawiający przedstawia poniżej pytania oraz udzielone odpowiedzi:

Pytanie nr. 1:

Brak w przedmiarze pozycji dotyczącej sufitów podwieszanych EI60 z płyt gipsowo-kartonowych na poddaszach nowo projektowanych budynków. Prosimy o uzupełnienie przedmiaru.

Odpowiedź:

Zamawiający informuje iż przedmiar jest dokumentem pomocniczym, a ofertę należy sporządzić w oparciu o całość dokumentacji projektowej, przy czym w przedmiarze są pozycje odnośnie obłożenia sufitów płytami gk (pozycje 2.67, 2.68 i 2.69).

Pytanie nr. 2:

Prosimy o potwierdzenie, że istniejącym budynku należy we wszystkich pomieszczeniach wykonać sufity podwieszane z płyt g-k zgodnie z przedmiarem robót.

Odpowiedź:

Zamawiający informuje iż zgodnie z przedmiarem robót (poz. 4.118) sufity należy wykonać jako kasetonowe. Jedynie sufity poddasza części istniejącej oraz poddaszy technicznych części projektowanej wykonać z płyt gk (poz. 2.67, 2.68, 2.69).

Pytanie nr 3:

Opisie Technicznym widnieje informacja "w holu wejściowym stosować sufit ażurowy celem spełnienia wymagań wysokości pomieszczenia na drodze ewakuacyjnej". Brak takowej pozycji w przedmiarze robót. Prosimy o potwierdzenie i uzupełnienie przedmiaru.

Odpowiedź:

Zamawiający informuje iż należy przyjąć do wyceny sufit ażurowy kratowy na powierzchni holu i wiatrołap,



ŻMIGRÓD

Urząd Miejski w Żmigrodzie
Plac Wojska Polskiego 2-3
55-140 Żmigród
tel. 71 385 30 50
e-mail: urzad@zmigrod.com.pl

tj sufity o powierzchni 66 m².

Pytanie nr 4:

W jaki sposób należy wykończyć pomieszczenia przyziemia istniejącego budynku (pom. 0.1 - 0.4), tj. sufity, ściany, posadzki?

Odpowiedź:

Zamawiający informuje iż:

Ściany – uzupełnić tynki (założymy 50%), zagruntować i pomalować farbami lateksowymi,

Sufity – uzupełnić tynki (założymy 50%), zagruntować i pomalować farbami lateksowymi,

Podłogi – wykonać od nowa z użyciem gresu technicznego.

Pytanie nr. 5:

Prosimy o potwierdzenie, że wyposażenie meblowe i zalegające elementy na strychu zostaną usunięte przez Zamawiającego.

Odpowiedź:

Zamawiający informuje iż elementy wyposażenia znajdujące się na strychu zostaną usunięte przez Zamawiającego.

Pytanie nr. 6:

Prosimy o informacje po czyjej stronie jest demontaż i utylizacja pieca na miał z istniejącej kotłowni.

Odpowiedź:

Zamawiający informuje iż demontaż i utylizacja pieca jest po stronie Wykonawcy.

Pytanie nr. 7:

Prosimy o informację czy istniejące tynki są luźne i należy je odspoić, a następnie otynkować na nowo?

Jaki % powierzchni tynków należy skuć i wykonać na nowo?

Odpowiedź:

Zamawiający informuje iż należy założyć że do wymiany jest 50% tynków.

Pytanie nr.8:

Czy wszystkie istniejące ściany należy jedynie umyć, przetrzeć i pomalować czy należy nałożyć gładź?

Odpowiedź:

Zamawiający informuje: zgodnie z projektem wykonawczym (str. 73).

Pytanie nr. 9:

Czy istniejące wspierające belki stropowe stalowe dwuteowe należy oczyścić i zabezpieczyć p.poż.?



ŻMIGRÓD

Urząd Miejski w Żmigrodzie
Plac Wojska Polskiego 2-3
55-140 Żmigród
tel. 71 385 30 50
e-mail: urzad@zmigrod.com.pl

Odpowiedź: Zamawiający informuje że należy belki wspierające stropowe stalowe dwuteowe oczyścić i zabezpieczyć p.poż.

Pytanie nr 10:

Prosimy o potwierdzenie że istniejącą dachówkę oraz gąsiorzy należy jedynie przełożyć? Po odbyciu wizji lokalnej mamy wrażenie, że całe pokrycie dachu należy wykonać z nowej dachówki oraz gąsiorów gdyż kolor i stan techniczny istniejących materiałów będzie znacznie odbiegał od dachówki/gąsiorów uzupełniających (dla dachówki założono zgodnie z przedmiarem 30%).

Odpowiedź:

Zamawiający informuje iż należy wykonać nowe pokrycie dachu w 100%.

Pytanie nr 11:

Prosimy o informacje jakie prace należy wykonać w części podpiwniczonej? Czy należy obniżyć posadzki? Jakie warstwy posadzki w piwnicach należy wykonać?

Odpowiedź:

Zamawiający informuje iż nie obniżamy posadzek, ale wykonujemy je z gresu technicznego.

Pytanie nr 12:

Prosimy o informację czy komin ponad dachem wykonać z cegły klinkierowej czy zgodnie z opisem technicznym obłożyć płytkami klinkierowymi/ceglanymi - „ Nowy komin prowadzący od kotła w piwnicy powinien ponad połacią dachową zostać obłożony płytkami ceglanyymi, nawiązując do pozostałych kominów.”

Odpowiedź:

Zamawiający informuje iż zgodnie z projektem: obłożyć płytkami ceglanyymi, tj. Z ciętych cegieł.

Pytanie nr 13:

Prosimy o informację czy demontaż oraz utylizacja drabinek oraz osłon grzejnikowych w sali gimnastycznej jest w zakresie zadanie czy zostaną usunięte przez Zamawiającego?

Odpowiedź:

Zamawiający informuje iż demontaż oraz utylizacja drabinek oraz osłon grzejnikowych w sali gimnastycznej jest w zakresie zadania.

Pytanie nr 14:

Prosimy o informację jaki nr RAL (kolor brązowy) przyjąć dla ślusarki stalowej?

Odpowiedź:

Zamawiający informuje iż do ustalenia na etapie wykonawczym, w uzgodnieniu z wuoz ze Wrocławiu.



ŻMIGRÓD

Urząd Miejski w Żmigrodzie
Plac Wojska Polskiego 2-3
55-140 Żmigród
tel. 71 385 30 50
e-mail: urząd@zmigrod.com.pl

Pytanie nr 15:

Prosimy o informacje z jakiego materiału należy wymurować ściany toalet w łącznikach? Na wizualizacjach pokazano strukturę cegły, a w rysunkach konstrukcyjnych zastosowano kreskowanie ścian żelbetowych.

Odpowiedź:

Zamawiający informuje iż ściany żelbetowe obłożone płytkami z ciętej cegły jako imitacja ściany murowanej.

Pytanie nr 16:

Prosimy o informację jaka jest rzeczywiście ilość cegieł do wymiany na istniejącej elewacji. Po odbyciu wizji lokalnej wnioskujemy, że założona w przedmiarach ilość jest stanowczo zaniżona. Cegły na cokole są zmurszałe, a parapety wykonane z kształtek są w wielu miejscach uszkodzone.

Odpowiedź:

Zamawiający informuje iż przedmiar jest dokumentem pomocniczym.

Pytanie nr 17:

Proszę o informację jaki ma być kolor płytek ściennych ?

Odpowiedź:

Zamawiający informuje iż kolor płytek ceglanych zostanie ustalony podczas realizacji zadania.

Pytanie nr 18:

Proszę o informację jaka ma być fuga w istniejącej elewacji ceglanej (podany został tylko kolor biały).

Odpowiedź:

Zamawiający informuje iż kształt fugi analogiczny do budynku istniejącego. Zaprawa do klinkieru, bez dodatku wapna.

Pytanie nr 19:

Czy elewację nowoprojektowaną można wykonać z płytek klinkierowych zamiast cegieł klinkierowych, pozwoli to ograniczyć koszty ?

Odpowiedź:

Zamawiający informuje iż **nie wyraża** zgody na wykonanie płytek klinkierowych zamiast cegieł klinkierowych.

Pytanie nr 20:

W opisie architektury napisano, że ma zostać zamontowana winda przelotowa w szybie stalowym szklanym, natomiast w opisie konstrukcji opisany został szyb windowy żelbetowy. Proszę o informację jaki szyb windowy należy wykonać oraz jaką windę dostarczyć ?

Odpowiedź:

Zamawiający informuje iż należy przewidzieć szyb żelbetowy. W postępowaniu został załączony plik z konstrukcją szybu windowego.



Urząd Miejski w Żmigrodzie
Plac Wojska Polskiego 2-3
55-140 Żmigród
tel. 71 385 30 50
e-mail: urzad@zmigrod.com.pl

ŻMIGRÓD

Pytanie nr 21:

Brak na rysunkach zaznaczonych osi, proszę o uzupełnienie rysunków w zakresie architektury i konstrukcji.

Odpowiedź:

Zamawiający informuje iż poszczególne budynki są na tyle charakterystyczne, że nie ma problemu z ich identyfikacją nawet bez osi – w projekcie konstrukcyjnym osie są opisane.

Pytanie nr 22:

Brak na rysunkach zaznaczonych ścian wyburzanych i ścian nowych, proszę o uzupełnienie dokumentacji w tym zakresie.

Odpowiedź:

Zamawiający informuje iż na każdym rzucie są zaznaczone ściany do wyburzenia jako „kratkowane”.

Pytanie nr 23:

Brak specyfikacji sufitów podwieszonych, proszę o uzupełnienie dokumentacji w tym zakresie.

Odpowiedź:

Zamawiający informuje: zgodnie z projektem wykonawczym (str. 74).

Pytanie nr 24:

Czy pod sufitami podwieszonym na stropach należy wykonać tynki ?

Odpowiedź:

Zamawiający informuje iż **nad** sufitami podwieszanymi na stopach **nie** należy wykonywać tynków.

Pytanie nr 25:

Czy na ścianach powyżej sufitów podwieszonych należy wykonać tynki ?

Odpowiedź:

Zamawiający informuje iż nie należy wykonywać tynków.

Pytanie nr 26:

Czy na wszystkich tynkach mają zostać wykonane gładzie ?

Odpowiedź:

Zamawiający informuje iż tak należy wykonać gładzie na wszystkich tynkach.



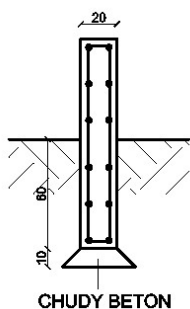
ŻMIGRÓD

Urząd Miejski w Żmigrodzie
Plac Wojska Polskiego 2-3
55-140 Żmigród
tel. 71 385 30 50
e-mail: urzad@zmigrod.com.pl

Pytanie nr 27:

Na rzutach zaznaczone pochylnie dla niepełnosprawnych. Proszę o udostępnienie rysunków w zakresie architektury i konstrukcji wraz z zestawieniem stali.

Odpowiedź:



Ściany żelbetowe na chudym betonie, o szerokości 20 cm i wysokości 10 cm ponad poziom pochylni. Obłożone powyżej poziomu terenu płytkami z cegły ciętej.

Nawierzchnia z kostki brukowej na podbudowie jak dla chodników na pozostałym terenie. Od góry murki zabezpieczyć płytkami klinkierowymi ze spadkiem.

Pytanie nr 28:

Czy istniejący budynek należy odkopać i wykonać izolację pionową ścian fundamentowych ?
Jeśli tak to proszę o podanie głębokości na jaką należy odkopać budynek oraz układ warstw izolacyjnych ścian fundamentowych

Odpowiedź:

Zamawiający informuje iż należy odkopać do głębokości posadzki piwnicy i zabezpieczyć folią.

Pytanie nr 29:

Proszę o podanie poziomu posadowienia fundamentów budynku istniejącego osobno dla części podpiwniczonej oraz dla części niepodpiwniczonej.

Odpowiedź:

Zamawiający informuje iż nie posiada informacji odnośnie poziomu posadowienia fundamentów budynku.

Pytanie nr 30:

Proszę o przekazanie dokładnej specyfikacji wraz z zestawieniem ilościowym oraz podaniem wymiarów dla rolet okiennych.

Odpowiedź:

Zamawiający informuje iż rolety zewnętrzne, aluminiowe, ukryte w systemowym nadprożu. Sterowanie automatyczne z pilota. Kolor grafitowy. Ilość 12 szt.



ŻMIGRÓD

Urząd Miejski w Żmigrodzie
Plac Wojska Polskiego 2-3
55-140 Żmigród
tel. 71 385 30 50
e-mail: urząd@zmigrod.com.pl

Pytanie nr 31:

Czy w zakresie inwestycji należy uwzględnić rozbiórkę istniejących sieci zewnętrznych?

Odpowiedź:

Zamawiający informuje: tak, w zakresie kolidującym z inwestycją.

Pytanie nr 32:

Proszę o precyzyjne określenie na rysunku PZT przebiegu ogrodzenia kutego oraz ogrodzenia z siatki

Odpowiedź:

Zamawiający informuje iż ogrodzenia zaznaczone kolorem zielonym: ogrodzenie kute (północna strona budynku istniejącego), ogrodzenie z siatki (strona wschodnia).

Pytanie nr 33:

Proszę o zaznaczenie na rysunku PZT terenów zielonych i podanie ich powierzchni

Odpowiedź:

Zamawiający informuje iż wszystkie tereny niezabudowane i nieutwardzone to tereny zielone – powierzchnia znajduje się na rysunku pzt – 1959 m2.

Pytanie nr 34:

W Opisie architektura na str. 72 napisano „... stopy i ławy fundamentowe...” proszę o przekazanie rysunków sto i ław o których jest mowa

Odpowiedź:

Zamawiający informuje iż konstrukcja zgodnie z projektem konstrukcyjnym – brak stóp fundamentowych.

Pytanie nr 35:

Co należy zrobić z istniejącym ogrodzeniem od strony północnej, południowej oraz zachodniej ?

Odpowiedź:

Zamawiający informuje iż ogrodzenia zaznaczone kolorem zielonym: ogrodzenie kute (północna strona budynku istniejącego), ogrodzenie z siatki (strona wschodnia).

Natomiast od południa i zachodu ogrodzenie zostaje.

Pytanie nr 36:

Czy należy zamontować elementy małej architektury typu ławki kosze, stojaki na rowery. Jeśli tak to proszę o przesłanie specyfikacji oraz ilości.

Odpowiedź:

Zamawiający informuje iż nie jest to zakresem inwestycji



ŻMIGRÓD

Urząd Miejski w Żmigrodzie
Plac Wojska Polskiego 2-3
55-140 Żmigród
tel. 71 385 30 50
e-mail: urzad@zmigrod.com.pl

Pytanie nr 37:

Proszę o przekazanie rysunki zbiorczego wszystkich fundamentów

Odpowiedź:

Zamawiający informuje iż fundamenty należy wykonać zgodnie z dostarczona dokumentacją.

Pytanie nr 38:

Warstwa P1, czy na betonie podkładowym należy zastosować 2 warstwy płyty XPS każda po 10cm czy łącznie ma być 10cm

Odpowiedź:

Zamawiający informuje iż łącznie należy zastosować 2 warstwy płyty XPS każda po 10cm.

Pytanie nr 39:

Proszę o przekazanie rysunków z rzutami sufitów podwieszonych z zaznaczeniem poszczególnych rodzajów sufitów.

Odpowiedź:

Zamawiający informuje iż w całym budynku sufity kasetonowe. Sufity z płyt gk na poddaszu części istniejącej, w piwnicy budynku istniejącego tynkowane, w holu i wiatrołapie części projektowanej sufit ażurowy.

Pytanie nr40:

Jakie warstwy podłogi na gruncie należy wykonać w części podpiwniczonej. Proszę o udostępnienie przekroju z opisem warstw.

Odpowiedź:

Zamawiający informuje iż podłogi nie skuwamy, wykonujemy tylko nowe płytki z gresu technicznego.

Pytanie nr 41 :

W dokumentacji brak rzutu poddasza budynku istniejącego dolna rzędna warstwy +11,90. Proszę o uzupełnienie dokumentacji

Odpowiedź:

Zamawiający informuje iż powyżej 11,90 poddasze nieużytkowe, nie wymagane rysunki techniczne.

Pytanie nr 42:

Czy pod fasadą aluminiową warstwa SC3 należy wykonać cegłę ?

Odpowiedź:

Zamawiający informuje iż fasada jako osłona ściany toalet, aby przez szyby widoczna była cegła. Ściany toalet żelbetowe obłożone płytkami ceglanyymi.



Urząd Miejski w Żmigrodzie
Plac Wojska Polskiego 2-3
55-140 Żmigród
tel. 71 385 30 50
e-mail: urzad@zmigrod.com.pl

ŻMIGRÓD

Pytanie nr 43:

Rzuty z inwentaryzacji budynku istniejącego nie pokrywają się z rysunkami nowych ścian. Proszę o uzupełnienie dokumentacji o dokładne określenie jakie ściany ulegają rozbiórce, a które są nowe.

Odpowiedź:

Zamawiający informuje iż ściany do rozbiórki zaznaczone na rzutach jako kratkowane.

Pytanie nr 44:

Proszę o udostępnienie rysunków w wersji dwg. Rysunki w PDF, a co za tym idzie trudno jest zweryfikować załączone przedmiary.

Odpowiedź:

Zamawiający informuje iż nie ma możliwości udostępnienia pliku.

Pytanie nr. 45:

Jakie parapety zewnętrzne należy zamontować w budynku istniejącym

Odpowiedź:

Zamawiający informuje iż należy uzupełnić istniejące parapety z kształtek ceramicznych.

Pytanie nr 46:

Jakie nowe okładziny należy zastosować na istniejącej klatce schodowej, tak aby były zabezpieczone do R60?

Odpowiedź:

Zamawiający informuje: stopnice drewniane zabezpieczone do klasy r60.

Pytanie nr 47:

Czy jest możliwe piaskowanie istniejącej konstrukcji klatki schodowej ?

Odpowiedź:

Zamawiający informuje iż jest możliwe piaskowanie istniejącej konstrukcji klatki schodowej.

Pytanie nr 48:

Jaki docelowo ma być jest kolor nawierzchniowy konstrukcji schodów istniejącej klatki schodowej. Czy są to schody zabytkowe i weryfikacja koloru podlega konserwatorowi zabytków ?

Odpowiedź:

Zamawiający informuje iż kolor pozostaje do uzgodnienia w trakcie realizacji zadania w uzgodnieniu z wuoz we Wrocławiu.

Pytanie nr 49:

W związku z obszerną dokumentacją, licznymi pytaniami oraz trwającym sezonem urlopowym co w znacznym stopniu wydłuża termin związany z otrzymywaniem ofert, zwracam się z uprzejmą prośbą o przesunięcie terminu składania ofert do dnia: 02.08.2024r.

Ten dodatkowy czas pozwoli na przygotowanie korzystniejszej oferty cenowej.



ŻMIGRÓD

Urząd Miejski w Żmigrodzie
Plac Wojska Polskiego 2-3
55-140 Żmigród
tel. 71 385 30 50
e-mail: urzad@zmigrod.com.pl

Odpowiedź:

Zamawiający informuje iż aktualnie nie wydłuży terminu składania oferty.

Pytanie nr 50:

Wykonawca zwraca się z prośbą o zmianę treści zapisów odnośnie zabezpieczenia należytego wykonania umowy z 5% na 2% lub 3% ceny ofertowej brutto.

Odpowiedź:

Zamawiający informuje iż nie wyraża zgody.

Pytanie nr 51:

Zwracam się z uprzejmą prośbą do Zamawiającego o określenie rozwiązania startu pod cegłę klinkierową elewacyjną.

Odpowiedź:

Zamawiający informuje iż zgodnie z wybraną technologią.

Pytanie nr 52:

Proszę o udostępnienie szczegółów oparcia cegieł na stropie i nadprożu w załączonym fragmencie przekroju B-B (ściana pomiędzy budynkiem 4 a budynkiem 5).

Odpowiedź:

Zamawiający informuje: murujemy cegły na stropie na podlewce betonowej o takiej grubości, aby te cegły wraz z cegłami na elewacji miały spójne fugi. Należy przy tym stosować takie same wsporniki jak na części ściany zewnętrznej.

Pytanie nr 53:

W nawiązaniu do udzielonych odpowiedzi z dnia 16 lipca 2024 na pytanie nr 35 proszę o udostępnienie poprawionego rysunku.

Odpowiedź:

Rysunek został udostępniony w postępowaniu.

Przedmiotowe wyjaśnienia treści SIWZ nie prowadzą do zmiany ogłoszenia o zamówieniu, są wiążące i stanowią jej integralną część.

Z poważaniem
Burmistrz Gminy Żmigród
Robert Lewandowski

Sprawę prowadzi: Paulina Małys, Referat Inwestycji i Rozwoju Lokalnego
e-mail: irl@zmigrod.com.pl, p.malys@zmigrod.com.pl tel: 71 385 30 50 w. 30

Urząd Miejski
w Żmigrodzie

Plac Wojska Polskiego 2-3
55-140 Żmigród

tel. 71 385 30 50
e-mail: urzad@zmigrod.com.pl