

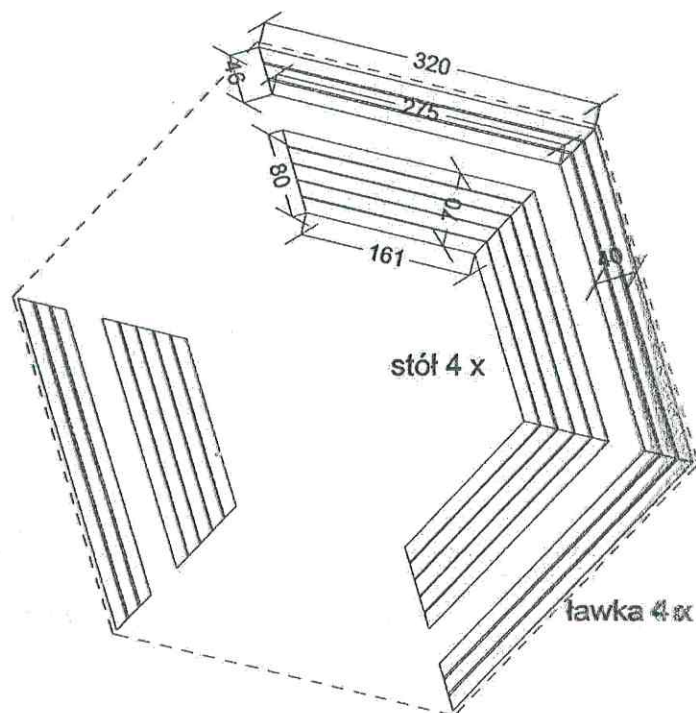
2.1 OPIS PROJEKTOWANYCH ELEMENTÓW:

1. ALTANA

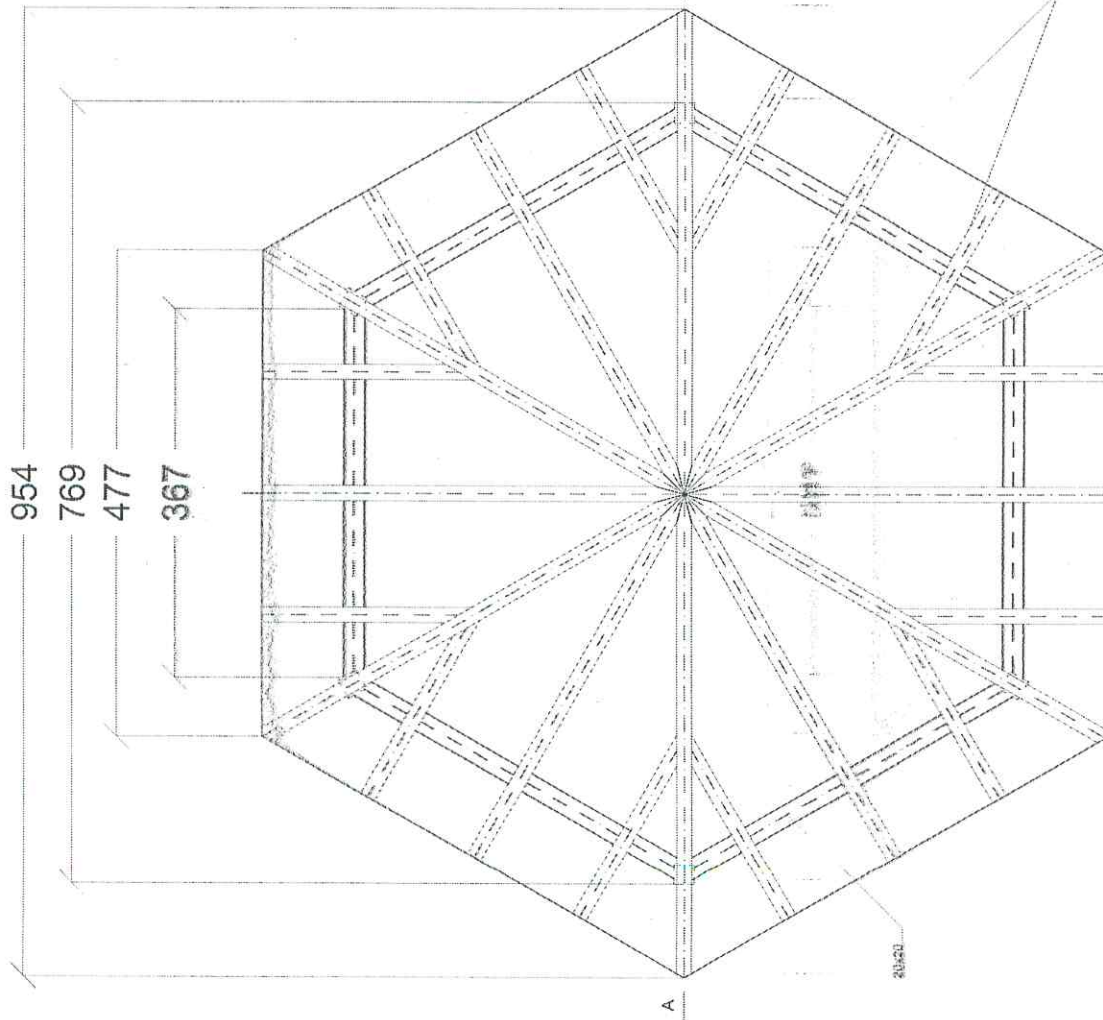
- o Powierzchnia 3367 m^2
- o Altana o konstrukcji drewnianej - kształt sześciokątny o boku 360 cm
- o Fundamenty pod słupy altany punktowe 6szt. o wymiarach $30 \times 30 \times 80 \text{ cm}$ z betonu C16/20.
- o Wymiary: bok podstawy 360 cm
- o Konstrukcja na słupach nośnych o przekroju $10 \times 10 \text{ cm}$, łączenie z fundamentami poprzez kotwy stalowe,
- o Na czterech bokach ścianki - barierki ażurowe drewniane wysokości 100 cm
- o Konstrukcja altan (sosna, jodła)
- o Drewno wysuszone w suszarni
- o Impregnacja impregnatami głęboko penetrującymi, dodatkowo altana malowana oraz zabezpieczona przed działaniem warunków atmosferycznych lakierem wodnym nawierzchniowym
- o Dach sześciospadowy z wentylacją
- o Poszycie dachu: deskowanie pełne pióro-wpust (grubość 25 mm)
- o Pokrycie dachu: gont bitumiczny
- o Krokwie kantówka o przekroju 8×12
- o Płatwie kantówka o przekroju $12 \times 12 \text{ cm}$
- o Podłoga z kostki betonowej



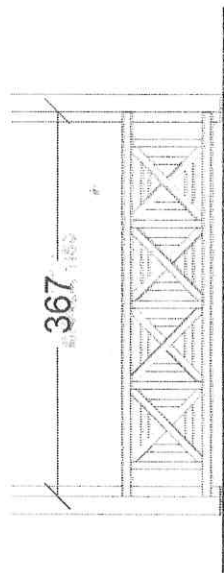
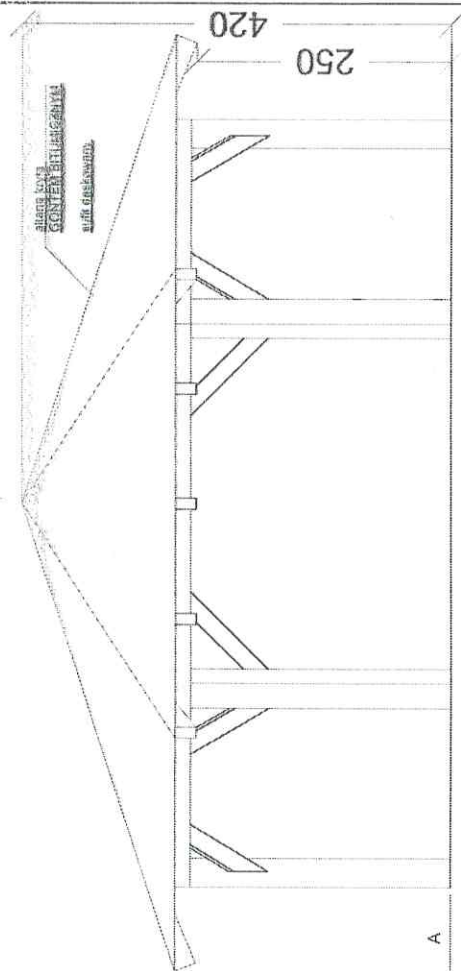
WYPOSAŻENIE ALTANY (drewno jodła, olcha):



- o zabudowa 4 ścian altany balustradą
- o 4 ławki bez oparcia w kształcie trapezu wpisujące się w sześciokąt,
- o 4 stoły w kształcie trapezu wpisujące się w sześciokąt
- o Wys. stołów 75 cm
- o Szer. Stołów 70 cm
- o Grubość blatu stołów 3 cm
- o Wys. siedziska ławek 45cm
- o Szer. ławek 40 cm
- o Grubość blatu siedziska 4,5 cm
- o Drewno wysuszone w suszarni
- o Impregnacja impregnatami głęboko penetrującymi, dodatkowo altana malowana oraz zabezpieczona przed działaniem warunków atmosferycznych lakierem wodnym nawierzchniowym



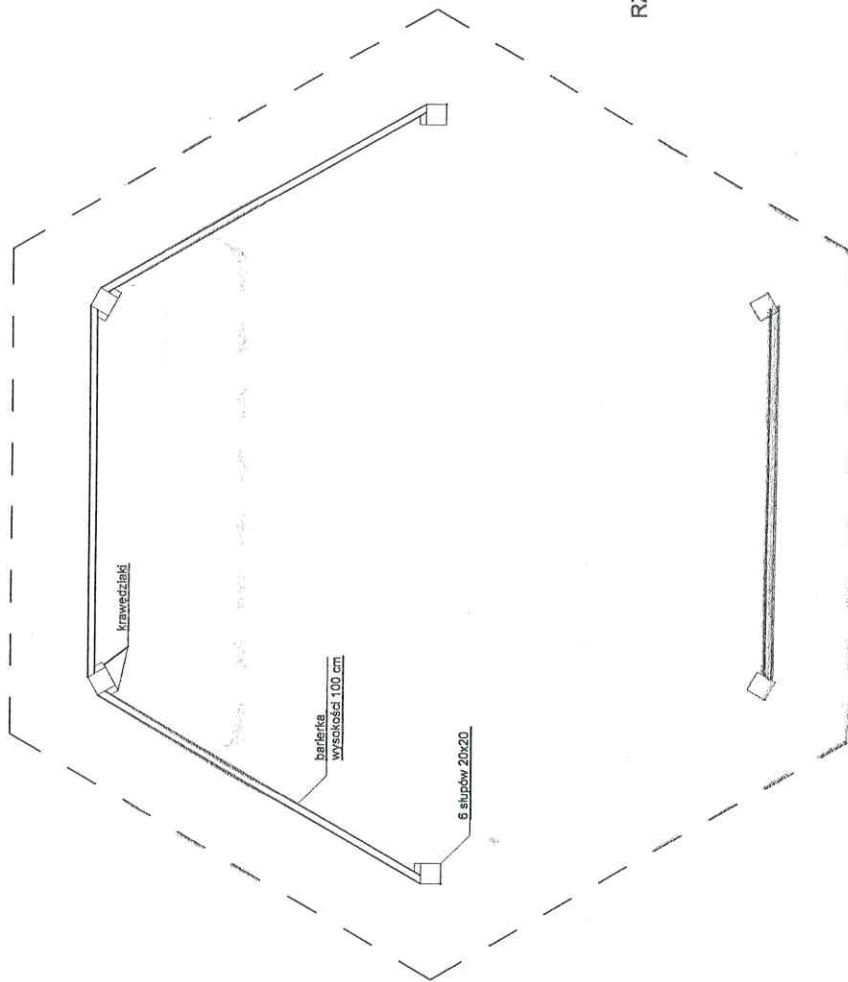
WIDOK
SKALA 1:50



WIDOK BARIERKI
SKALA 1:50

RZUT DACHU
SKALA 1:50

NAZWA OBIEKTU:	PRZEDMIOT: Projekt ALTANY	DATA:	PROJEKTANT: Joanna Kilian	PODPIS:	NR RYS.: 04
ADRES:	INWESTOR: GMINA ZAMOŚĆ ul. Peowiaków 92; 22-400 Zamość pow. zamojski; woj. lubelskie	SKALA: 1:50	SPRAWDZAJĄCY:	PODPIS:	
42-700 ZAMOŚĆ					



RZUT PRZYZIEMI
SKALA 1:50

NAZWA OBIEKTU: Wykonanie altany przy świetlicy wiejskiej	PRZEDMIOT: Projekt ALTANY	DATA:	PROJEKTANT: Joanna Kilian	PODPIŚ:	NR RYS.: 05
ADRES: 22-400 Zamość	INWESTOR: GMINA ZAMOŚĆ ul. Peowiałów 92; 22-400 Zamość pow. zamojski; woj. lubelskie	SKALA: 1:50	SPRAWDZAJĄCY:	PODPIŚ:	