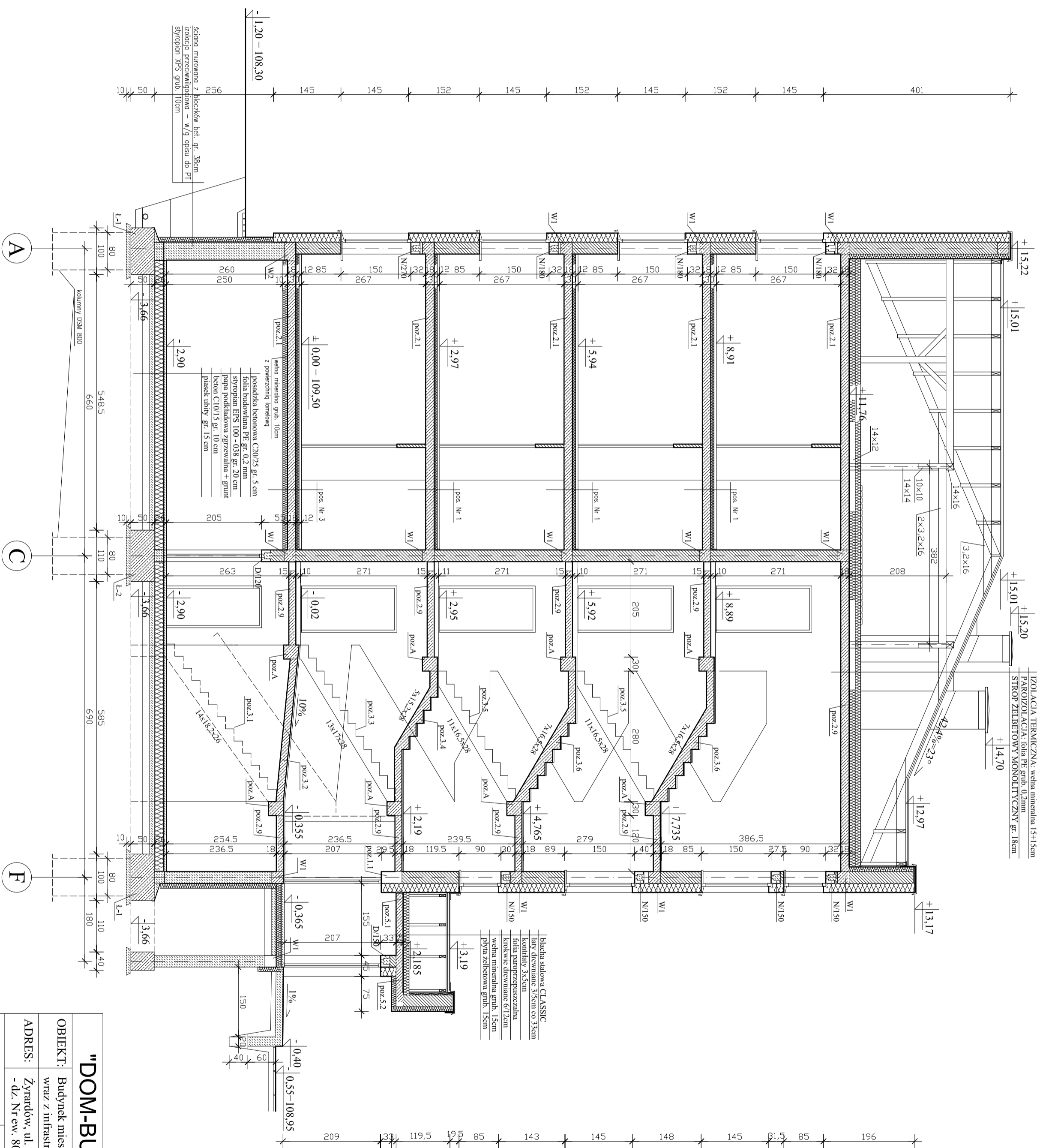


POKRYCIE: blacha stalowa CLASSIC (plaska)
 POSZYCIE: bity drewniane 3,2x3cm co 30cm
 USZCZELNIENIE: folia paroprzepuszczalna
 POSZYCIE: kornikiy drewniane 2,5x5cm
 POSZYCIE: płyta OSB gr. 18mm
 KONSTRUKCJA WIEŻBY: krokwie 7x18cm co 90cm, kleszcze 2x3,2x16cm
 Konstrukcja dachu: blacha stalowa CLASSIC (plaska)
 PAROIZOLACJA: folia PE grub. 0,2mm
 STROP: ŻEBROWY MONOLITYCZNY gr. 18cm



"DOM-BUD" Suwałki		specjalność: architektoniczna
OBIEKT:	Budynek mieszkalny wielopokazowy. wraz z infrastrukturą techn. kat. ob. bud. - XIII	prof. wykonawczy
ADRES:	Żyrardów, ul. Parkingowa 9 - dz. Nr ew. 8066/9, 8066/1, 8066/2, 2805	SKALA: 1:100
BRANŻA:	PROJEKTANT:	NR RYS.: 9/1
ARCHITEKTURA	arch. Andrzej Horodeński	RYSUINEK: Przekrój pionowy I-I
SPRAWDZIL:	arch. Teresa Kolas-Maluty	NR UPR. DATA PODPIS
		BL-3/83 21.07.2016
		402-Km/73 21.07.2016