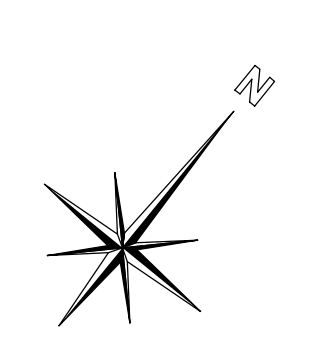
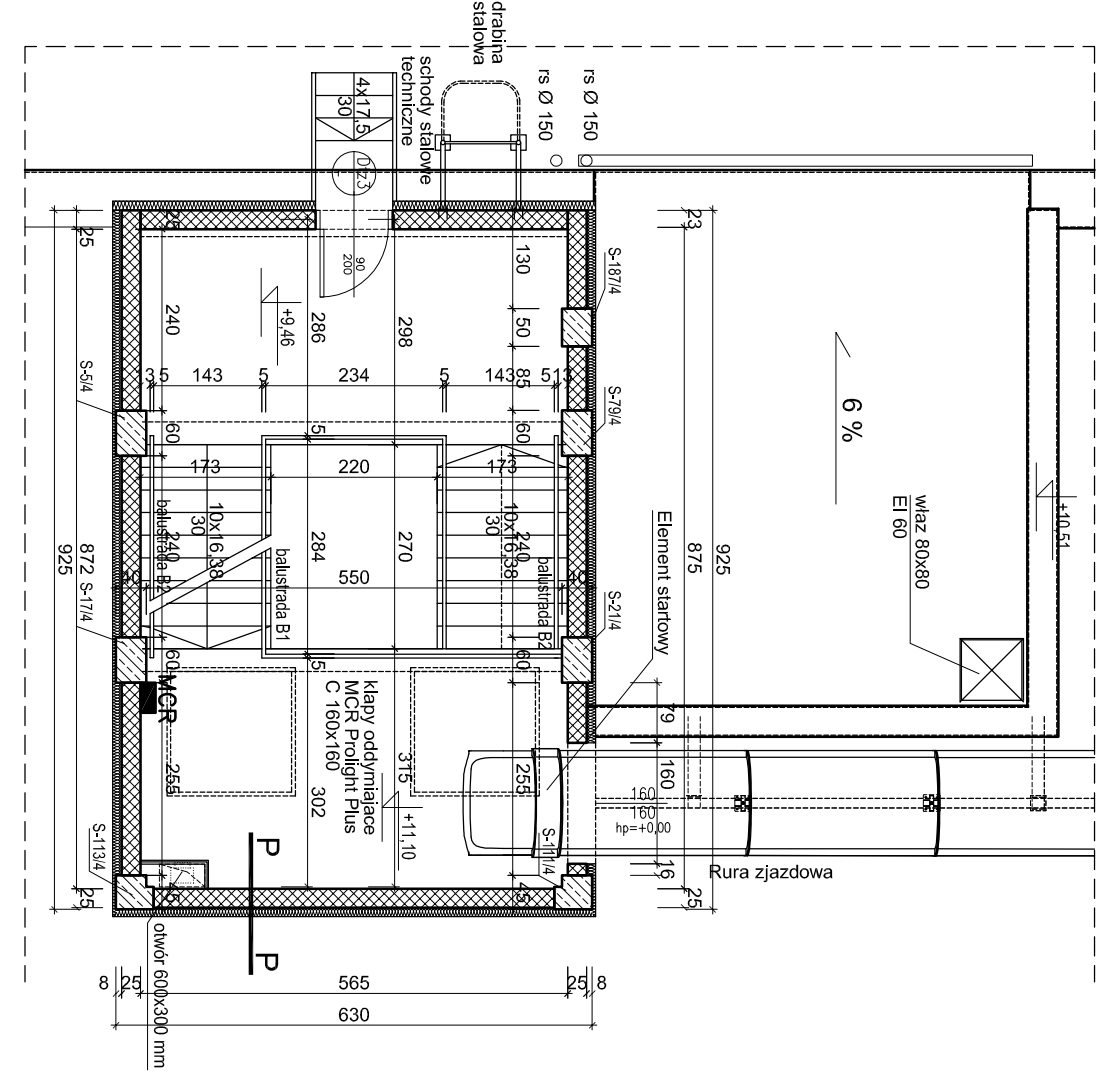
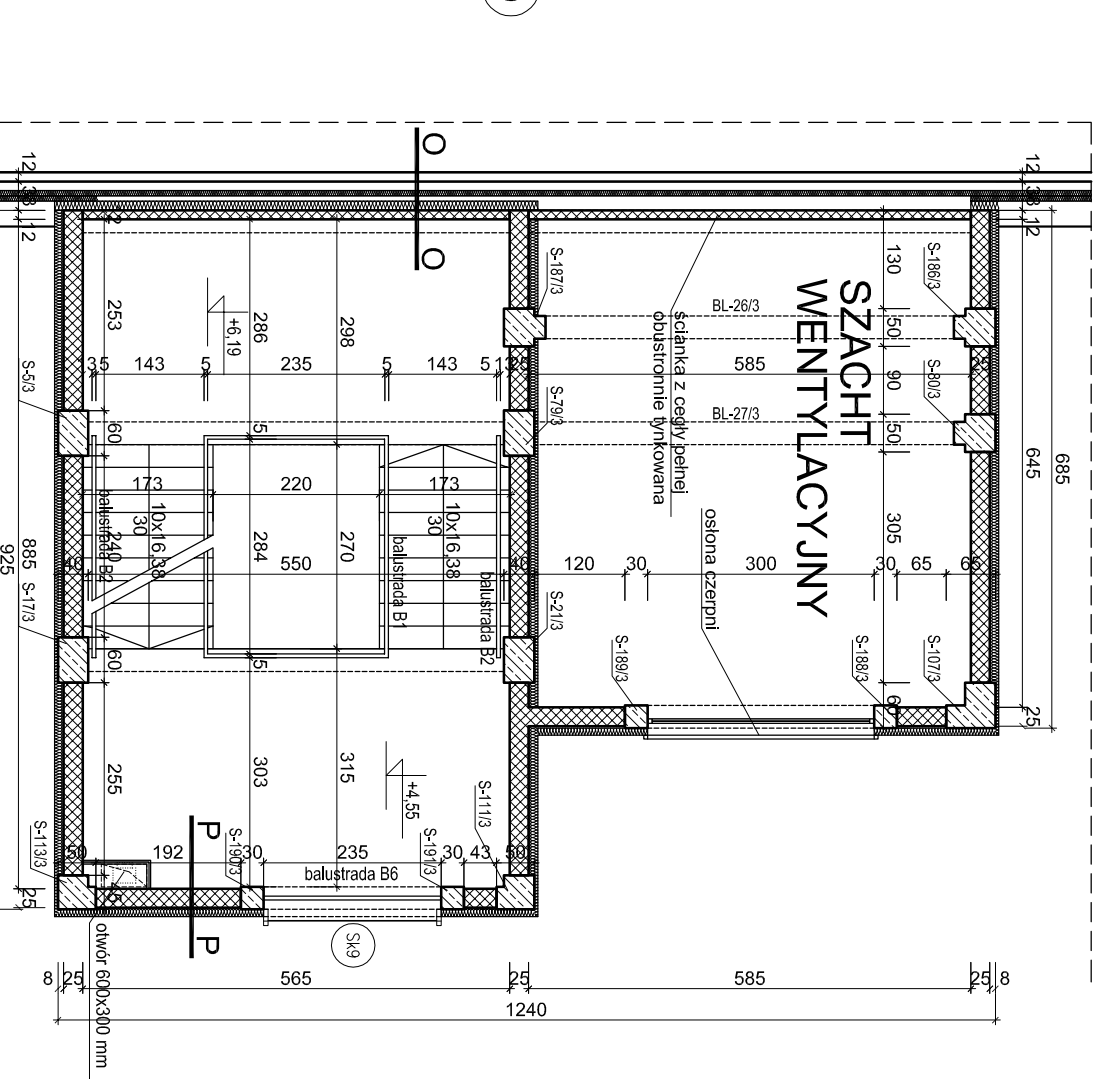


P.P.P = 166,50 m n.p.m.

KALITA SPODZIOMA - POZIOM +0,16



KALITA SPODZIOMA - POZIOM +0,19



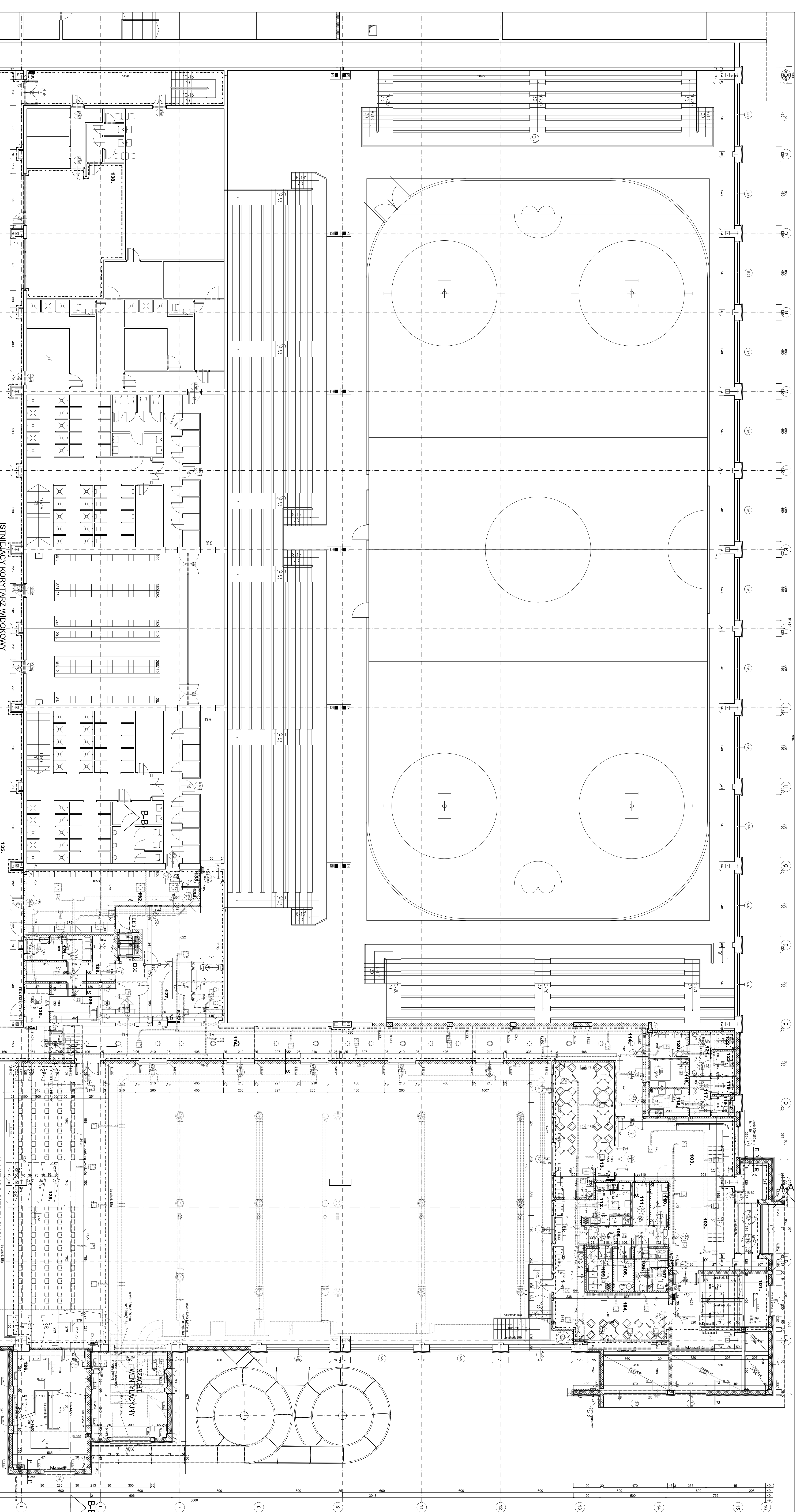
Słany oddziałając bezpośrednio na 3 i 4 i 5 i 6 i 7 i 8 i 9 i 10 i 11 i 12 i 13 i 14 i 15 i 16 i 17 i 18 i 19 i 20 i 21 i 22 i 23 i 24 i 25 i 26 i 27 i 28 i 29 i 30 i 31 i 32 i 33 i 34 i 35 i 36 i 37 i 38 i 39 i 40 i 41 i 42 i 43 i 44 i 45 i 46 i 47 i 48 i 49 i 50 i 51 i 52 i 53 i 54 i 55 i 56 i 57 i 58 i 59 i 60 i 61 i 62 i 63 i 64 i 65 i 66 i 67 i 68 i 69 i 70 i 71 i 72 i 73 i 74 i 75 i 76 i 77 i 78 i 79 i 80 i 81 i 82 i 83 i 84 i 85 i 86 i 87 i 88 i 89 i 90 i 91 i 92 i 93 i 94 i 95 i 96 i 97 i 98 i 99 i 100 i 101 i 102 i 103 i 104 i 105 i 106 i 107 i 108 i 109 i 110 i 111 i 112 i 113 i 114 i 115 i 116 i 117 i 118 i 119 i 120 i 121 i 122 i 123 i 124 i 125 i 126 i 127 i 128 i 129 i 130 i 131 i 132 i 133 i 134 i 135 i 136 i 137 i 138

Legenda:
K - podły wentylacyjny
c.a. - płyty centralnego ogrzewania

Wyróżnienie
Słany siennego
Słany projektowane

Granica strefy pozakonowej

Powierzchnia strefy podziemnej 1198 m²



ISTNIEJĄCY KORYTARZ WIDOKOWY

140 MIEJSC SIĘDZĄCOCH

SZOCHŁ WENTYLACYJNY

- Uwagi:
1. Podany projekt jest dokumentem roboczym, nie ma on mocy prawnej.
 2. Wykonanie robót budowlanych należy zgłosić do odpowiednich organów państwowych.
 3. Przedstawienie w pomieszczeniach niekiedy wykonanych z 0,5% spadkiem w kierunku wysiłku podziemnych.
 4. Wymiarowanie pomieszczeń jest podane w metrach.
 5. Przewody wentylacyjne prowadzić nad sufitem pomieszczeń.
 6. Zastosowanie węższych przewodów nad sufitem pomieszczeń.
 7. Długość rurek wykonanych z tworzywa sztucznego.
 8. Bieżące prace wykonywać zgodnie z projektem.
 9. Płyty laminacyjne w pomieszczeniach oświetlenia.
 10. Wodoodporny kształt.
 11. Wymiarowanie pomieszczeń należy wykonać w milimetrach, umiarkowanie uchylić, uchyły przy miejscach niekiedy umiarkowanie stałe i ruchome.
 12. Słany szklone zwrócić o 3 wstawę cegły bednarka ze stali.
 13. Ocieplenie w łazience wykonanej w miejscu.
 14. Wszelkie pomieszczenia należy wykonać nad poziomem 0,16 m n.p.m. z wyjątkiem pomieszczeń, które należy wykonać nad poziomem 0,19 m n.p.m.

Numer	Nazwa	Pow. [m ²]	Podłoga	Zaświecenie pomieszczenia	Typ sufitu	Powierzchnia sufitu	Wysokość sufitu
101	Klatka schodowa	32,15	gres			22,42 / 19,52	3,00 / 2,25
102	Hall	39,43	gres			10,22 / 38,88	3,00 / 2,25
103	Przebieżnia rekreacyjno komunikacyjna	43,05	gres			20,44 / 33,85	3,00 / 2,25
104	Sala baru nockowego	53,88	gres			9,34	2,55
105	Komunikacja	9,50	gres			6	2,55
106	Szalnia pracowników	5,75	gres			1,9	2,55
107	Kabina toalety	1,72	gres			4,6	2,55
108	Szalnia pracowników	4,44	gres			6,4	2,55
109	Magazyn żywności	6,47	gres			2,91 / 1,83	2,55 / 2,25
110	Pomieszczenie gospodarcze	4,28	gres			2,84 / 1,78	2,55 / 2,25
111	Magazyn napojów i opakowań	4,14	gres			6,86 / 9,9	3,00 / 2,25
112	Biulet	23,00	gres			21,46 / 18,61	3,00 / 2,25
113	Sala bilardu otwartego	43,13	gres			39,65 / 124,24	3,00 / 2,25
114	Komunikacja	141,42	gres			4,62 / 22,62	2,55 / 2,25
115	Toaleta niepełnosprawnych	6,01	gres			5,43	2,55
116	Przedstенок kabiny	6,11	gres			4,8	2,55
117	Przedstенок kabiny	4,80	gres			2,5	2,55
118	Kabina toalety	2,32	gres			2,63	2,55
119	Kabina toalety	2,58	gres			4,51 / 2,03	2,55 / 2,25
120	Przedstенок kabiny	3,76	gres			3,58 / 2,53	2,55 / 2,25
121	Przedstенок kabiny	5,16	gres			2,43	2,55
122	Kabina toalety	2,26	gres			1,24 / 2,65	2,55 / 2,25
123	Kabina toalety	3,05	gres			13,65	2,25
124	Komunikacja	76,22	gres			19,00	2,25
125	Widownia	76,28	gres				
126	Klatka schodowa	50,88	gres			28,29 / 52,95	3,00 / 2,25
127	Hall kasejowy	72,55	gres			13,06	2,55
128	Komunikacja	13,32	gres			7,66 / 4,33	2,55 / 2,25
129	Szalnia niepełnosprawnych i matki z dzieckiem	14,31	gres			3,6 / 2,04	2,55 / 2,25
130	Przebieżnia	5,39	gres			9,07	2,55
131	Łazienka niepełnosprawnych	9,15	gres			5,35 / 3,12	3,00 / 2,25
132	Szalnia dodatkowa	47,27	gres			7,79 / 0,84	3,00 / 2,25
133	Kabina przebieralni	1,57	gres			1,79	2,25
134	Kabina przebieralni	1,61	gres			5,4	2,25
135	Korytarz widokowy	164,66	gres				
136	Widownia	118,05	gres				
137	Komunikacja widokowa	37,24	gres				
138	Biulet siada kawami	68,99	gres				