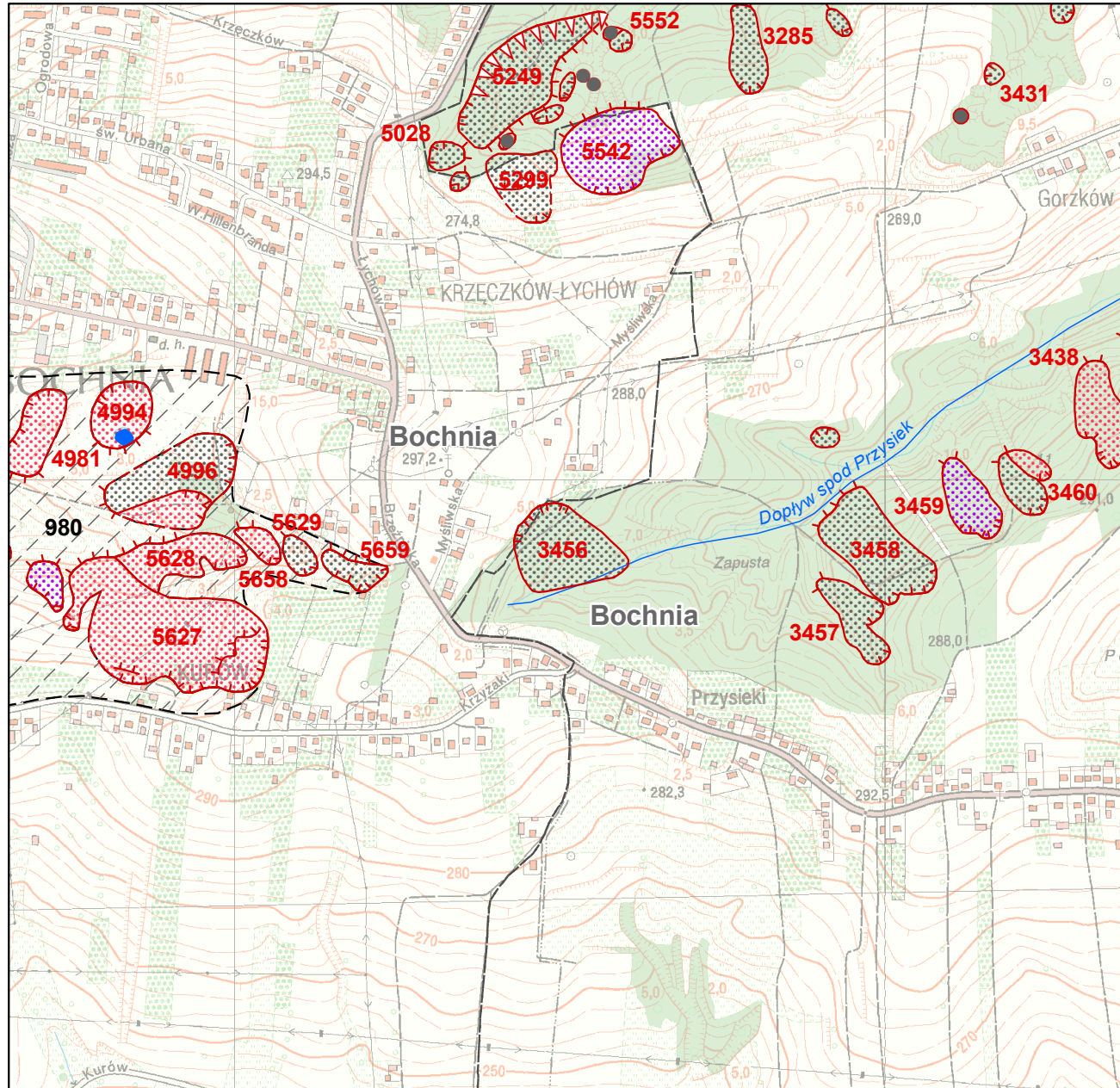


Mapa osuwisk i terenów zagrożonych ruchami masowymi



Legenda

Aktywność osuwisk

Osuwiska (> 5 arów)

Stopień aktywności

- aktywne ciągle
- aktywne okresowo
- nieaktywne

Osuwiska (< 5 arów)

Stopień aktywności

- aktywne ciągle
- aktywne okresowo
- nieaktywne



Tereny zagrożone ruchami masowymi

25

numer identyfikacyjny osuwiska

11

numer identyfikacyjny terenu zagrożonego ruchami masowymi

Granice osuwisk

Typ granicy

- granica pewna
- granica przypuszczalna

Pozostałe elementy rzeźby wewnątrzosuwickiej

Skarpy główne, ściany obrywów, rowy osuwiskowe i progi wewnątrzosuwickowe

Wysokość formy, Stan zachowania formy

- niskie do 3 m, wyraźna
- średnie 3-6 m, wyraźna
- wysokie 6-10 m, wyraźna
- niskie do 3 m, słabo zachowana
- średnie 3-6 m, słabo zachowana
- wysokie 6-10 m, słabo zachowana
- bardzo wysokie ponad 10 m, słabo zachowana

Typ obiektu

- Czoła osuwisk i akumulacyjne progi wewnątrzosuwickowe
- Szczeliny
- Zagłębienia wewnątrzosuwickowe
- Rumosze i blokowiska

Przejawy wód powierzchniowych i podziemnych

- zbiornik wód powierzchniowych
- podmokłość (młaka), mokradło
- wsięk
- źródło

Granice administracyjne

- Gminy
- Powiaty
- Województwa
- Jeziora
- Rzeki

Data utworzenia:

Wed Mar 02 10:38:21 CET 2022