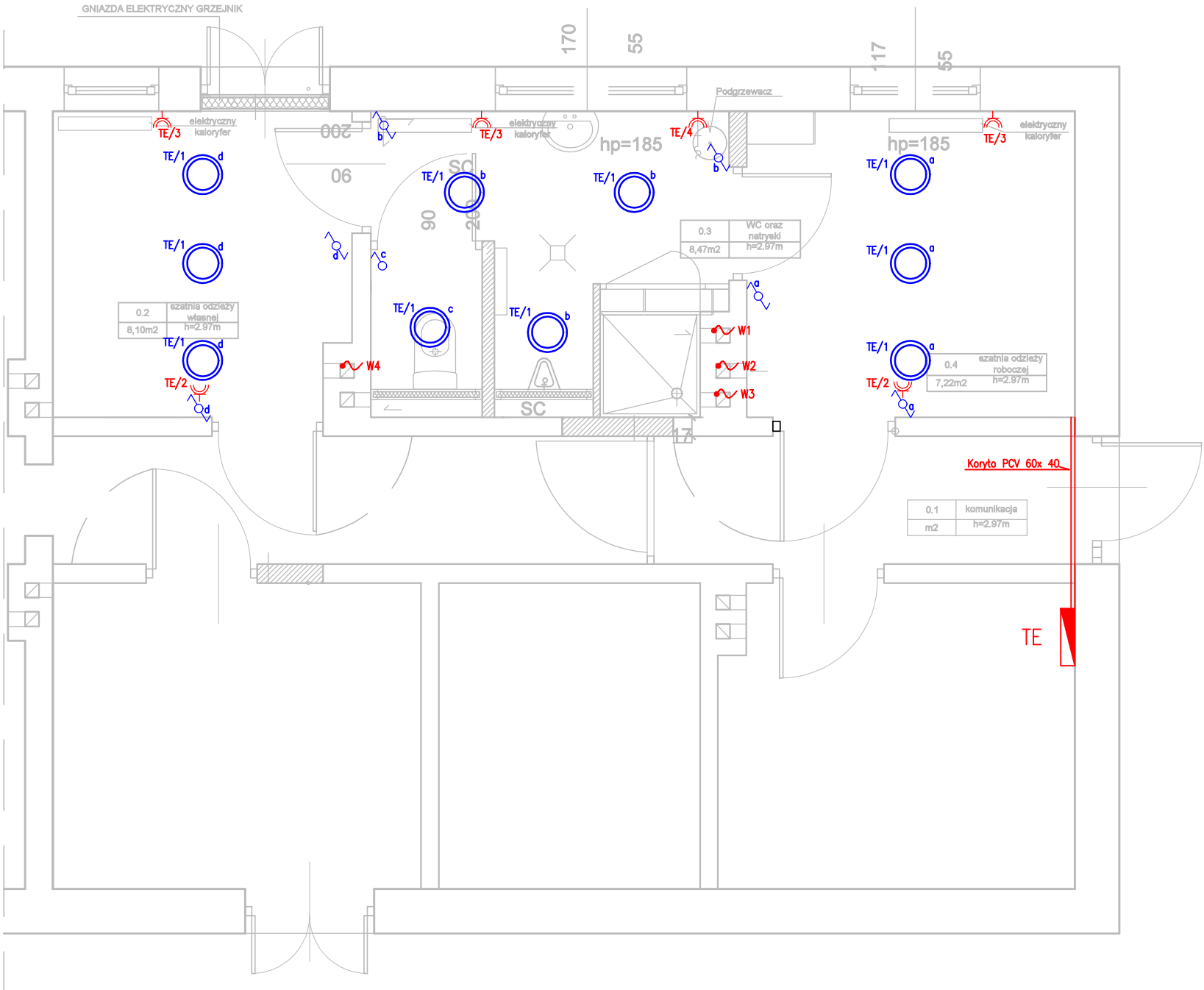


RZUT SKALA 1:50



ZESTAWIENIE  
POWIERZCHNI:

lp.	nazwa pom.	pow.	wys.
0.1	komunikacja	10,40m2	h=2.60m
0.2	szatnia odzieży roboczej	8,10m2	h=2.60m
0.3	WC oraz natrysk	8,47m2	h=2.60m
0.4	szatnia odzieży własnej	7,22m2	h=2.60m
	RAZEM:	34,19m2	h=2.60m

LEGENDA

- Tablica rozdzielcza
  - Gniazdo wtykowe podwójne 2x2P+Z
  - Gniazdo wtykowe 2P+Z, hermetyczne
  - Obwód zakończony puszką
  - Łącznik jednobiegunowy
  - Łącznik świecznikowy
  - Przycisk
  - Łącznik schodowy
  - Plafoniera hermetyczna max. 19W, min. 2140lm, 3000K, dl. świecenia min. 50000h, np. Modena
- W1,W2,W3,W4 – wentylatory systemu wentylacji  
U= 230V, P= 36W

UWAGI:

1. Wszystkie wymiary sprawdzić na budowie.
2. Rysunki rozpatrywać łącznie z pozostałą dokumentacją techniczną, szczególnie projektami branżowymi, przedmiarami, kosztorysami, specyfikacją wykonania i odbioru robót.
3. Inwentaryzacja została wykonana specyficznie dla przedmiotowego projektu.
4. Wszelkie rozwiązania zamienne konsultować z inwestorem oraz autorem projektu.
5. W razie wykrycia niezgodności w dokumentacji kontaktować się z autorem projektu.

BARBARA FILIPOWSKA B.V.F.K STUDIO, UL. ROZRYWKA 20/12 31-419 KRAKÓW

Inwestor	Przedsiębiorstwo Wodociągów i Kanalizacji Okręgu Częstochowskiego Spółka Akcyjna w Częstochowie ul. Jaskrowska 14/20 42-2020 Częstochowa				B.V. F.K STUDIO
Adres obiektu	Oczyszczalnia ścieków w miejscowości Kolonia Poczesna Gmina Poczesna				
Temat	Adaptacja pomieszczenia technicznego na szatnię przepustową w oczyszczalni ścieków w miejscowości Kolonia Poczesna Gmina Poczesna		Branża	ELEKTRYCZNA	
Treść rysunku	RZUT INSTALACJI EL.	Nr uprawnień	Podpis	Data	12. 2020r.
Autor opracowania	mgr inż. Rafał Góra	MAP/0315/POOE/13		Skala	1:50
Współpraca	mgr inż. Natalia Madej			Nr Rys.	1