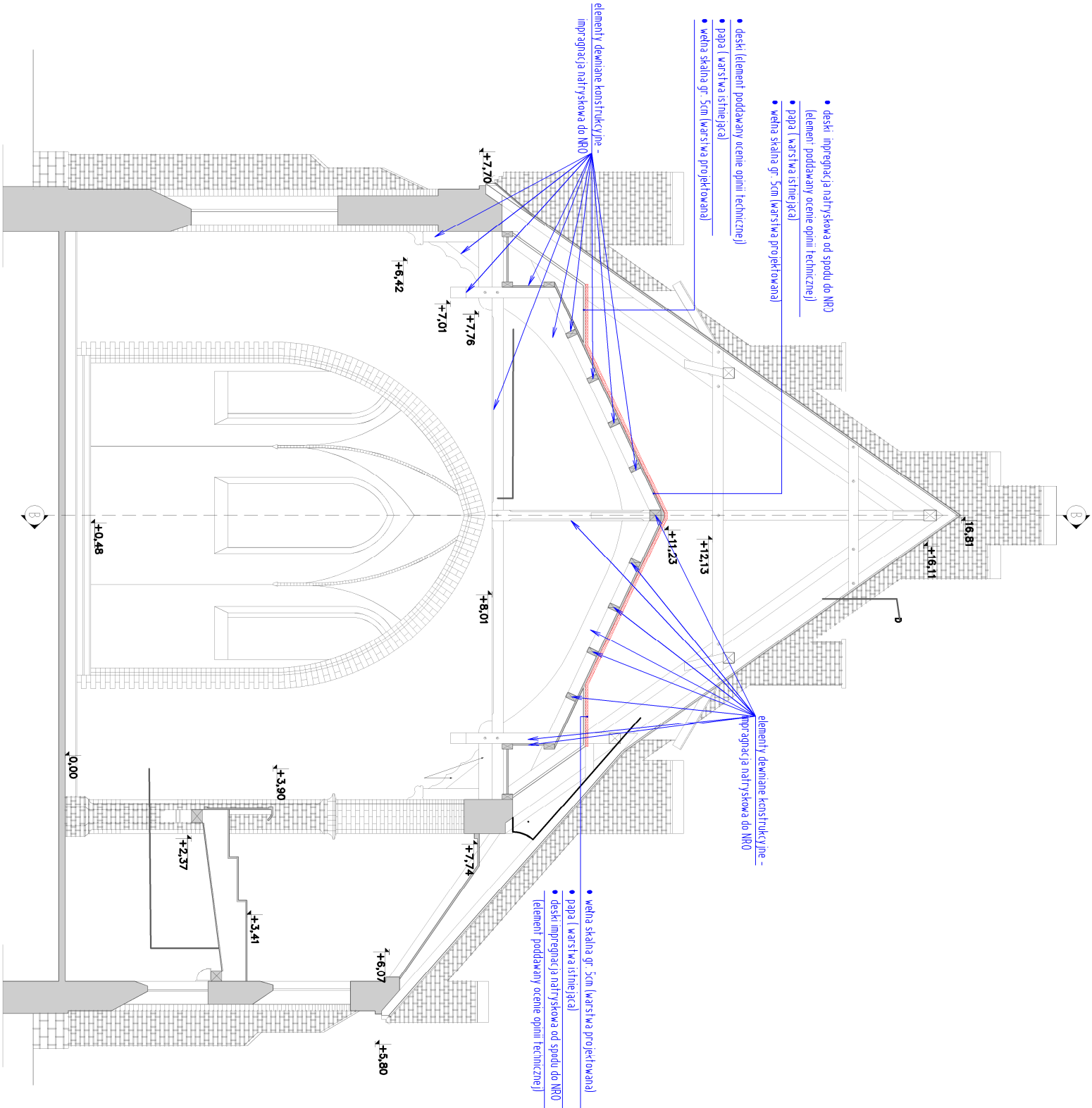
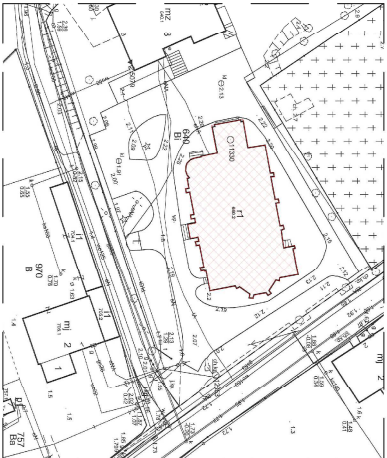


PRZEKRÓJ A-A  
skala 1:100



SZKIC SYTUACYJNY  
skala 1:200



TYTUŁ	PRZEKRÓJ A-A	SKALA	1:100
STADIUM	OPINIA TECHNICZNA	BRAŹKA	K
TEMAT	Opinia techniczna dotycząca stanu i ewentualności dokonania niezbędnych napraw i remontów wewnątrz kościoła p.w. Najświętszego Serca Pana Jezusa w Świnoujściu, w związku z przebudową i rozbudową wewnątrz kościoła p.w. Najświętszego Serca Pana Jezusa, Świnoujście 3, 72-605 Świnoujście, dz. nr 444, obręb 0111		
INWESTOR	KS. RYSZARD LEMIEŚCZAK WYSTĘPUJĄCY W IMIENIU PARAFII RZYMSKOKATOLICKEJ P.W. NAJŚWIĘTSZEGO SERCA PANA JEZUSA UL. Sądziecha 3, 72-605 Świnoujście	Nr rysunku	2
PROJEKTOWAŁ	BRAŹKA	PROJIS	
mgr inż. ADRIAN JAROSZEK	K	ZAP/0112/PWOK/JS	
SPRAWDZIŁ			
mgr inż. DOMINIKA PONDÓ	K	ZAP/0117/PWOB/17	
PRACOWNIA PROJEKTOWA - BUDOWALNA "A-PLUS" ul. AKACJOWA 10A, 72-006 SZCZECIN - MIERZYN BIURO: ul. GŁOZDZIOWKA 11/3, 70-128 SZCZECIN e-mail: pracownia@plus-szczecin.pl			
a-plus			