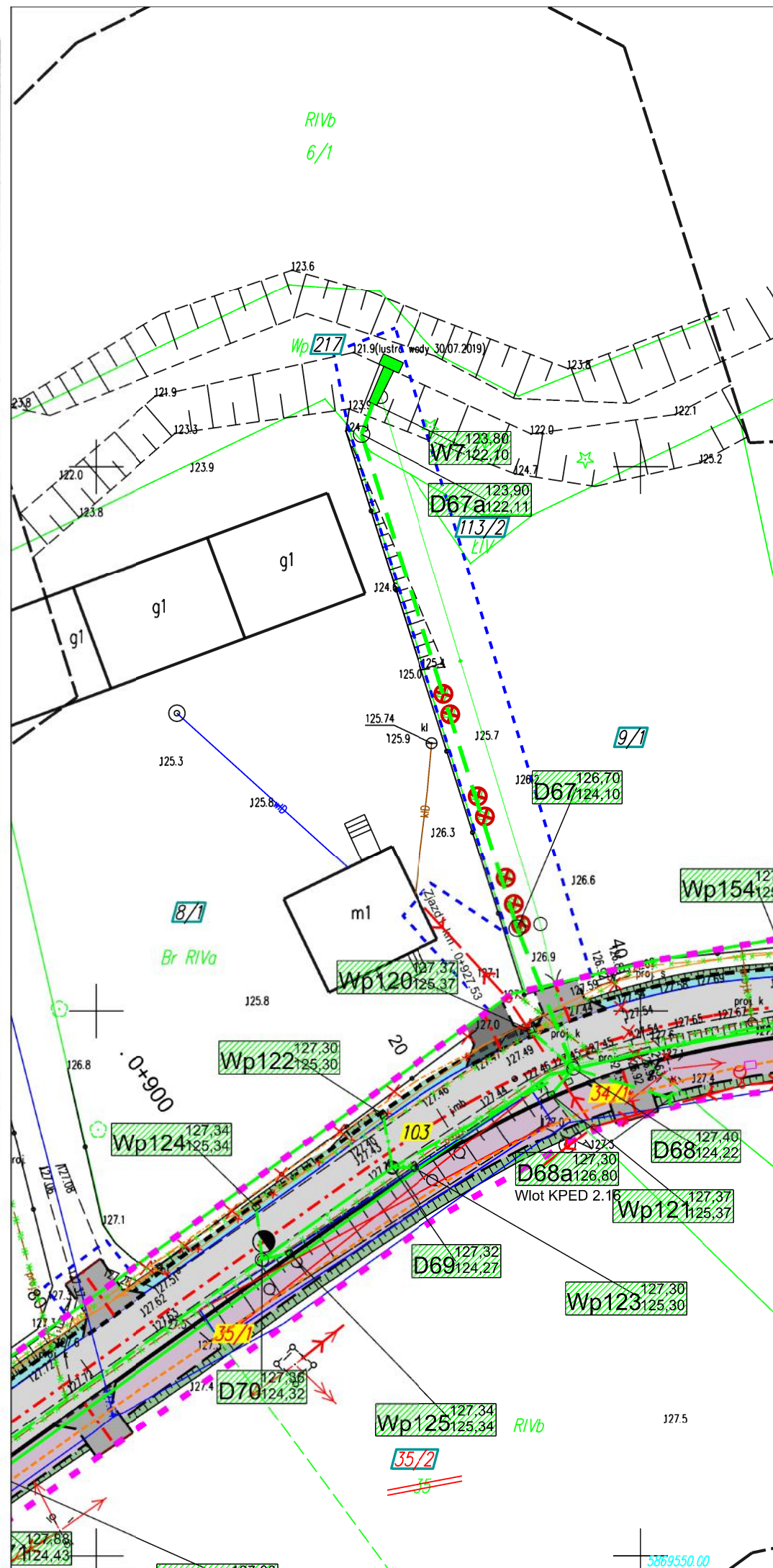
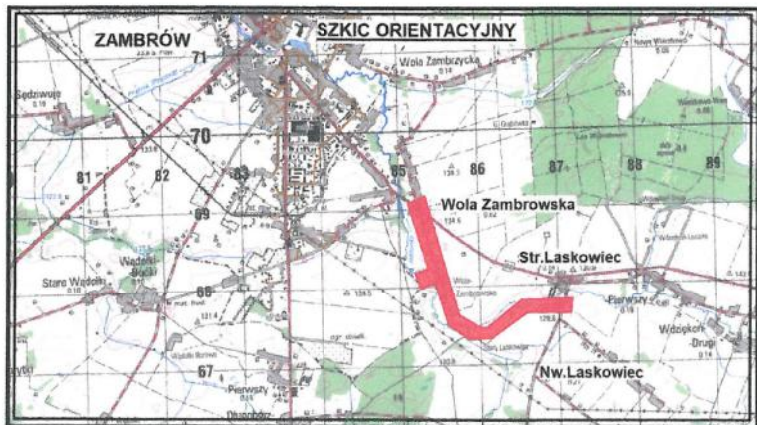


MAPA DO CELÓW PROJEKTOWYCH (Arkusz 8/10)		
Identyfikator zgłoszonej pracy geodezyjnej:		GK.6640.505.2021
MIEJSCOWOŚĆ		Nowy Laskowiec Stary Laskowiec
GMINA		Zambrów Zambrów
POWIAT		Zambrowski Zambrowski
WOJEWÓDZTWO		Podlaskie Podlaskie
Obręb ewidencyjny	identyfikator	0034 0049
	nazwa	Zambrów Zambrów
SKALA MAPY		1:500
Nazwa układu współrzędnych	prostokątnych płaskich	PUWG 2000 (7)
	wysokościowych	PL-EVRF2007-NH
Oznaczenie granic obszaru który był przedmiotem aktualizacji		-----
Oznaczenie i symbol konturu użytku gruntowego, który nie jest ujawniony w bazie danych ewidencji gruntów i budynków		brak
Uwaga dot. zastosowania §31 ROZPORZĄDZENIA MINISTRA ROZWOJU z dnia 18 sierpnia 2020 r. w sprawie standardów technicznych wykonywania geodezyjnych pomiarów sytuacyjnych i wysokościowych oraz opracowywania i przekazywania wyników tych pomiarów do państwowego zasobu geodezyjnego i kartograficznego: Błąd średni położenia punktu granicznego (BPP) względem osnowy dla: -obrzeżu Nowy Laskowiec (dz. 170/1, 169/1) wynosi 0.11m – 0.30m; -obrzeżu Stary Laskowiec (dz. 103) 0.11m – 0.30m.		
W granicach opracowania znajdują się punkty osnowy podstawowej nr: 2222-1272 - nie badano		
Uwaga: Nie wyklucza się istnienia w terenie innych urządzeń podziemnych, o których brak informacji wynika z zasłcości historycznych lub niedopełnienia obowiązku inwentaryzacji powykonawczej.		
Przedsiębiorstwo Usług Geodezyjnych i Kartograficznych GEOPRECYZJA Łukasz Sieliwoniuk		
Nazwa wykonawcy prac geodezyjnych Łukasz Sieliwoniuk nr upr. zaw. 21063		
Imię i nazwisko nr uprawnień zawodowych kierownika prac geodezyjnych dn.24-06-2021 r. Łukasz Sieliwoniuk		
data oraz imię i nazwisko osoby, która opracowała mapę.		
Poświadczam, że dokument niniejszy został opracowany w wyniku prac geodezyjnych, których rezultaty zawiera operat techniczny wpisany do państwowego zasobu geodezyjnego i kartograficznego		
Organ prowadzący zasób geodezyjny i kartograficzny:	STAROSTA ZAMBROWSKI	
Identyfikator ewidencyjny materiału zasobu:	P.2014.2021. 655	
Data wpisania operatu technicznego do ewidencji:	30.06.2021	
Jestem świadomy odpowiedzialności karnej za złożenie fałszywego oświadczenia.	GEODETA UPRAWNIONY Łukasz Sieliwoniuk Nr uprawnień zawodowych 21063 tel. 501 733 679	
Imię nazwisko i podpis osoby reprezentującej wykonawcę:		
Oznaczenie i informacje o służebnościach gruntowych mających wpływ na zagospodarowanie gruntów zlokalizowanych w granicach projektowanej inwestycji	Wykonanie niniejszej mapy nie było poprzedzone ustaleniami dotyczącymi ewentualnych służebności gruntowych obciążających grunty położone w granicach projektowanej inwestycji budowlanej.	



Legenda			
147/1		Numer działki objętej opracowaniem, stanowiącej pas drogowy	
203		Numer działki przewidzianej do podziału	
23/9		Numer działki po podziale	
452/2		Numer działki z której korzystanie będzie ograniczone	
[Symbol linii granicznej]		Zasięg oddziaływania inwestycji; Granica opracowania (ZRID) - linia rozgraniczająca pas drogowy	
[Symbol linii granicznej]		Granica opracowania (ZRID) - granica terenu z którego korzystanie będzie ograniczone	
[Symbol linii granicznej]		Granica istniejącego pasa drogowego dróg stanowiących opracowanie	
[Symbol linii granicznej]		Granica pasa drogowego drogi krajowej nr 66	
[Symbol linii granicznej]		Granica działki	
[Symbol jezdnii]		Dno rowu	
[Symbol jezdnii]		Oś jezdni	
[Symbol krawężnika]		Krawężnik betonowy 15x30 cm	
[Symbol krawężnika]		Krawężnik betonowy 15x22 cm	
[Symbol krawężnika]		Obrzeże betonowe 8x30 cm	
[Symbol krawężnika]		Opornik betonowy 15x20 cm	
[Symbol krawężnika]		Budowa przepustu PEHD	
[Symbol krawężnika]		Kanalizacja deszczowa	
[Symbol krawężnika]		Kanał technologiczny	
[Symbol skarp]		Skarpy	
[Symbol obrukowania]		Obrukowanie przepustów	
[Symbol wycinki]		Wycinka roślinności	
[Symbol rozbiórki]		Rozbiórka istniejącego obiektu	
[Symbol frezowania]		Frezowanie karp	
[Symbol istniejącego drzewa]		Istniejące drzewo do zabezpieczenia na czas budowy	
[Symbol palisady]		Palisada betonowa	
[Symbol kanalizacji]		Projektowana kanalizacja sanitarna	
[Symbol likwidowanej kanalizacji]		Likwidowana kanalizacja sanitarna	
[Symbol bariery]		bariery U11a	
[Symbol bariery]		bariery drogowe	
[Symbol likwidowanej sieci wodociągowej]		Likwidowana sieć wodociągowa	
[Symbol projektowanej sieci wodociągowej]		Projektowana sieć wodociągowa	
[Symbol likwidowanej sieci telekomunikacyjnej]		Likwidowana sieć telekomunikacyjna	
[Symbol projektowanej sieci telekomunikacyjnej]		Projektowana sieć telekomunikacyjna	
[Symbol projektowanej sieci kablowej elektroenergetycznej nN]		Projektowana sieć kablowa elektroenergetyczna nN	
[Symbol projektowanego słupa oświetleniowego]		Projektowany słup oświetleniowy	
[Symbol projektowanego słupa telekomunikacyjnego]		Projektowany słup telekomunikacyjny	
Zakład Budownictwa Inżynierskiego Karol Szymański 18-300 Zambrów, Aleja Wojska Polskiego 27A lok. 100			
Opracowanie:			
Rozbudowa ciągu drogowego dróg gminnych nr 106023B i 106032B Wola Zambrowska - Stary Laskowiec, gmina Zambrów			
Nr rysunku:	Skala:	Nazwa rysunku:	Data:
08.10	1:500	Plan sytuacyjny- branża sanitarna	14.09.2021
Opracował:		Specjalność:	Nr uprawnień:
mgr inż. Radosław Mieczkowski		sanitarna	PDL/0043/POOS/08
Asystent projektanta:		sanitarna	
inż. Karol Zabinski			