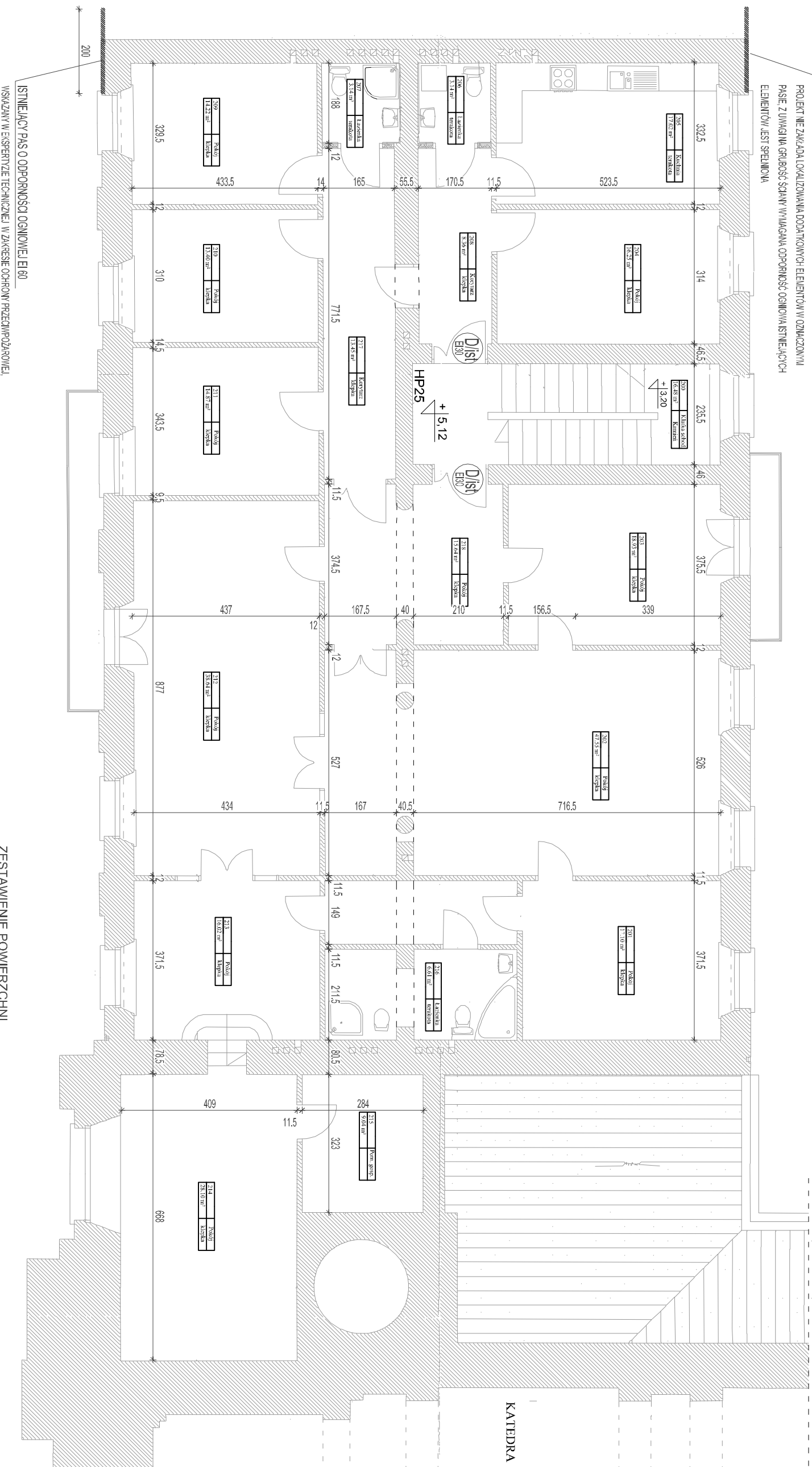


ISTNIEJĄCY PAS O OPORNOŚCI OGNIOWEJ EI 60
 WSKAZANY W EKSPERTYZE TECHNICZNEJ W ZAKRESIE OCHRONY PRZECIWPÓŻAROWEJ.
 PROJEKT NIE ZAKŁADA LOKALIZOWANIA DODATKOWYCH ELEMENTÓW W OZNACZONYM
 PASIE. Z UWAGI NA GRUBOŚĆ ŚCIANY WYMAGANA OPORNOŚĆ OGNIOWA ISTNIEJĄCYCH
 ELEMENTÓW JEST SPEŁNIONA



ISTNIEJĄCY PAS O OPORNOŚCI OGNIOWEJ EI 60
 WSKAZANY W EKSPERTYZE TECHNICZNEJ W ZAKRESIE OCHRONY PRZECIWPÓŻAROWEJ.
 PROJEKT NIE ZAKŁADA LOKALIZOWANIA DODATKOWYCH ELEMENTÓW W OZNACZONYM
 PASIE. Z UWAGI NA GRUBOŚĆ ŚCIANY WYMAGANA OPORNOŚĆ OGNIOWA ISTNIEJĄCYCH
 ELEMENTÓW JEST SPEŁNIONA

ZESTAWIENIE POWIERZCHNI

NR	NAZWA	POW. URZYTOKOWA
200	KLATKA-SCHODOWA	16,48 m ²
201	POKÓJ	17,10 m ²
202	POKÓJ	47,55 m ²
203	POKÓJ	18,93 m ²
204	POKÓJ	16,25 m ²
205	KUCHNIA	17,02 m ²
206	ŁAZIENKA	3,14 m ²
207	ŁAZIENKA	3,14 m ²
208	KORYTARZ	8,36 m ²
209	POKÓJ	14,22 m ²
210	POKÓJ	13,40 m ²
211	POKÓJ	14,87 m ²
212	POKÓJ	38,64 m ²
213	POKÓJ	16,02 m ²
214	POKÓJ	28,10 m ²
215	POM. GOSP.	9,04 m ²
216	ŁAZIENKA	6,61 m ²
217	KORYTARZ	13,45 m ²
218	POKÓJ	15,64 m ²
RAZEM:		317,96 m ²



ul. NIEDZWIEDZIA 8D, 02-737 WARSZAWA
 TEL. (+48 22) 853 87 42, 853 87 43 ; FAX 853 87 44

Nazwa i adres obiektu budowlanego:
KATEDRA POLOWA WOJSKA POLSKIEGO
 Kompleks wojskowy ul. Długa 131/5 w Warszawie, działka 12 obręb 5-02-08
 Przedmiot opracowania:
 PROJEKT WYKONAWCZY DLA ZADANIA nr 01605
 DOPosażenie BUDYNKU KATEDRY POLOWEJ WP ORAZ
 BUDYNKÓW PRZYŁĘGŁYCH W ELEMENTY ZABEZPIECZENIA
 PRZECIWPÓŻAROWEGO PRZY
 ul. DŁUGIEJ 131/5 W WARSZAWIE
 Data:
 Czerwiec 2018r

Temat opracowania:	Skala:	1:100
RZUT PIĘTRA I - Budynek nr 13	Nr rys:	8
Biuro:	Forma:	PROJEKT WYKONAWCZY
ARCHITEKTONICZNO-BUDOWLANA	Uprawnienie:	B / 96/01
Podpis:		
Projektował: mgr inż. arch. Jacek Szlis		
Opracował: mgr inż. arch. Stanisław Rzepcecki		
Kierownik zespołu: mgr inż. Andrzej Rzepcecki		
	Sk-51/75, Sk-35/74	