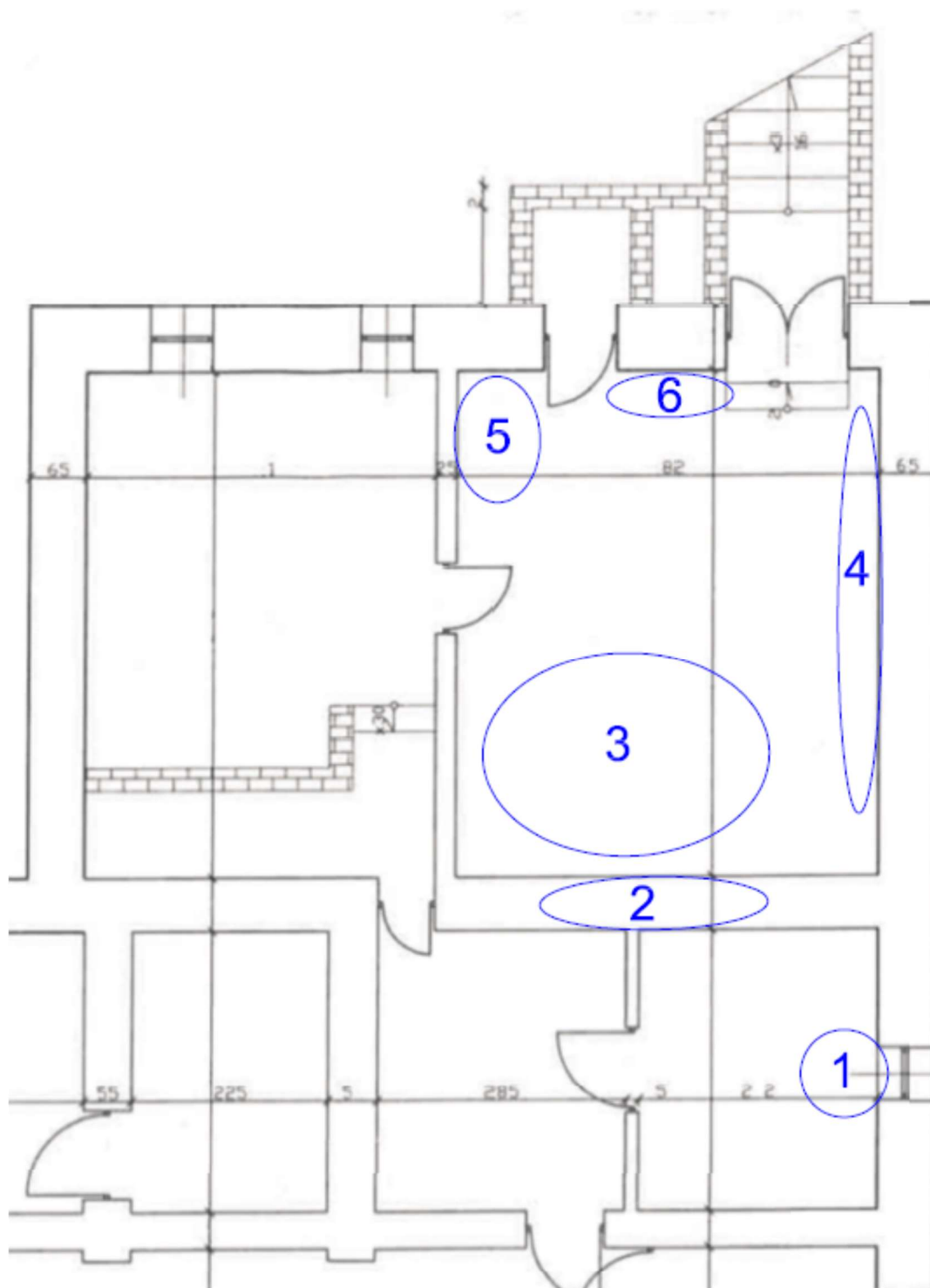


Schematyczna koncepcja przebudowy kotłowni



1 – istniejące układy pompowe do likwidacji

2 – istniejący komin z dwoma kanałami spalinowymi do przebudowy i wymiany wkładów kominowych

3 – lokalizacja istniejących kotłów grzewczych do wymiany

4 – lokalizacja nowych rozdzielaczy i układów pompowych

5 – lokalizacja nowego węzła ciepłej i zimnej wody użytkowej

6 – lokalizacja nowej rozdzielnicy elektrycznej i szafy sterowniczej dla instalacji grzewczej