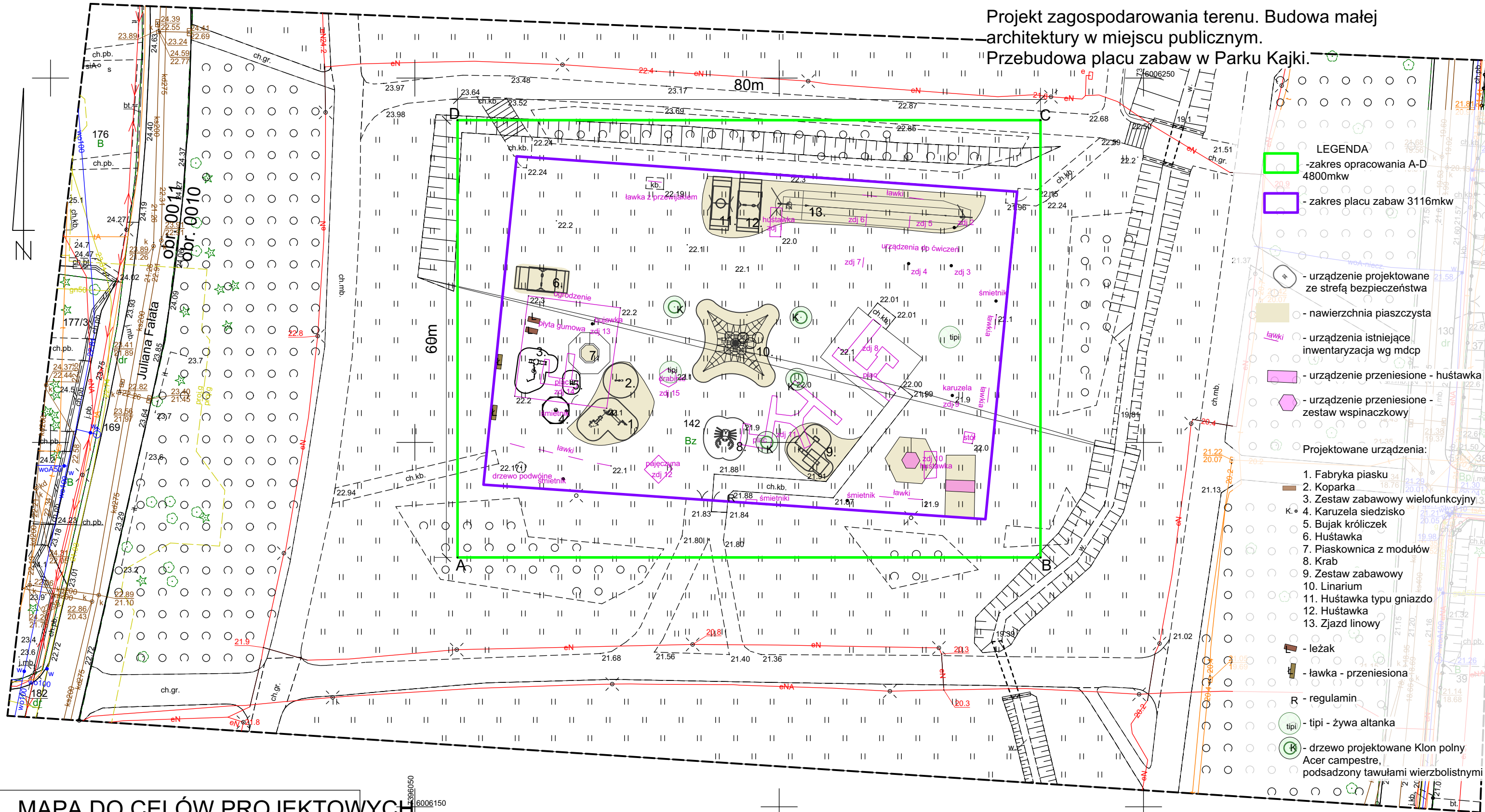


Projekt zagospodarowania terenu. Budowa małej architektury w miejscu publicznym.  
Przebudowa placu zabaw w Parku Kajki.



- LEGENDA**
- zakres opracowania A-D 4800mkw
  - zakres placu zabaw 3116mkw
  - urządzenie projektowane ze strefą bezpieczeństwa
  - nawierzchnia piaszczysta
  - urządzenia istniejące inwentaryzacja wg mdcp
  - urządzenie przeniesione - huśtawka
  - urządzenie przeniesione - zestaw wspinaczkowy
  - Projektowane urządzenia:
  - 1. Fabryka piasku
  - 2. Koparka
  - 3. Zestaw zabawowy wielofunkcyjny
  - 4. Karuzela siedzisko
  - 5. Bujak króliczek
  - 6. Huśtawka
  - 7. Piaskownica z modułów
  - 8. Krab
  - 9. Zestaw zabawowy
  - 10. Linarium
  - 11. Huśtawka typu gniazdo
  - 12. Huśtawka
  - 13. Zjazd linowy
  - leżak
  - ławka - przeniesiona
  - R - regulamin
  - tipi - tipi - żywa altanka
  - drzewo projektowane Klon polny Acer campestre, podsadzony tawułami wierzboolistnymi

MAPA DO CELÓW PROJEKTOWYCH

Obiekt: ELBLĄG Park Kajki  
dz. nr 142

Skala mapy 1:500  
ID: DGNiG-MODGIK.6640.1.157.2024

Województwo: warmińsko-mazurskie Powiat: M. Elbląg

Gmina: M. Elbląg

Jedn. ewid.: 286101\_1, M. Elbląg

Obręb ewid.: 286101\_1.0010, 10

Oznaczenie układu współrzędnych: 2000/7

Oznaczenie granic obszaru, który był przedmiotem aktualizacji: -

- prostokątnych płaskich: 2000/7

Niniejszą mapę, na podstawie pom