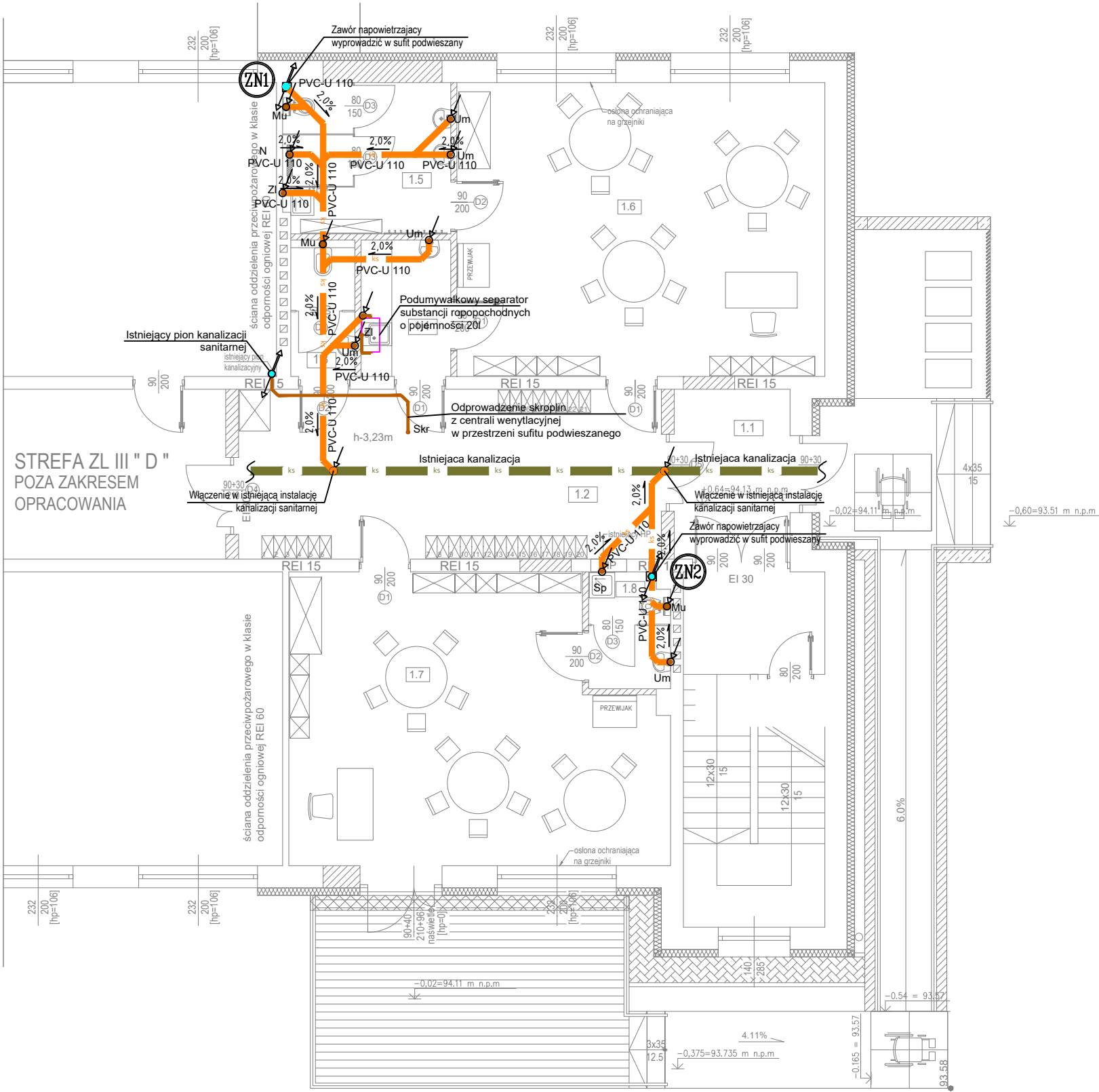


POZOSTAŁA CZĘŚĆ BUDYNKU SZKOŁY - BEZ ZMIAN
INSTALACJE SANITARNE, ELEKTRYCZNE ORAZ PPOŻ
NIE ULEGAJĄ ZMIANIE



ZESTAWIENIE POWIERZCHNI			
NR POM.	NAZWA POMIESZCZENIA	RODZAJ POSADZKI	POW. UŻYTKOWA [m2]
NR1.1	Komunikacja	Gres	7.40
NR1.2	Komunikacja/szatnia	Gres	27.21
NR1.3	WC dla nauczycieli	Gres	3.07
NR1.4	Rozdzielnia posłtków	Gres	4.52
NR1.5	Toaleta	Gres	9.36
NR1.6	Sala	Wykładzina PCV	41.06
NR1.7	Sala	Wykładzina PCV	38.39
NR1.8	Toaleta	Gres	3.47
SUMA POW.UŻYTKOWEJ			134.48[m2]

* przyjęte grubości tynku wewn. równe (0) [cm]

LEGENDA

- ks Kanalizacja sanitarna podposadzkowa
- ks Kanalizacja sanitarna
- ks Kanalizacja sanitarna istniejąca
- od Odpowietrzenie kanalizacji sanitarnej
- Zn1 Zawór napowietrzający
- PVC-U 110 Materiał i dymencja
- 2% Spadek przewodu
- Sanitarna-odpowietrzająca

- Um Umywalka
- Mu Muszla Usłepowa
- Sp Szafka porządkowa
- Zl Zlew
- N Natrysk
- Skr Natrysk

UWAGI

- 1)Zawory napowietrzające wyposażyć w rewizję.
- 2)Przebiegi przewodów przez przegrody budowlane należy wykonać w tulejach ochronnych.
- 3)Wszelkie przejścia przez zewnętrzną bryłę budynku należy wykonać jako szczelne. Ubytki w izolacji spowodowane przebiciami należy uzupełnić np. pianką poliuretanową niskoprężną.
- 4)Rysunek rozpatrywać łącznie z rysunkami architektonicznymi, konstrukcyjnymi, branżowymi oraz opisem technicznym.

KOWALSKI
PRACOWNIA PROJEKTOWA

KOWALSKI Pracownia Projektowa Sp. z o.o.
Jarocin ul. Konwaliowa 2, 63-200 Jarocin

INWESTOR	GMINA NOWE MIASTO NAD WARTĄ 63-040 NOWE MIASTO NAD WARTĄ, UL. POZNAŃSKA 14					
OBIEKT	PRZEBUDOWA Z ROZBUDOWĄ CZĘŚCI BUDYNKU ZESPÓŁU SZKÓŁ W KLĘCE NA ŻŁOBEK					
ADRES BUDOWY	63-040 NOWE MIASTO NAD WARTĄ, KLĘKA DZ. NR 22/8					
TYTUŁ RYSUNKU	RZUT PARTERU - Instalacja kanalizacji sanitarnej					
PROJEKT TECHNICZNY	DATA WYKONANIA	09.2023	SYGNATURA IS 23.039	SKALA RYSUNKU	1:100	NR RYSUNKU IK-01
PROJEKTANT BRANŻY SANITARNEJ	mgr inż. MARCIN WOŹNIAK uprawnienia do projektowania bez ograniczeń w specjalności instalacyjnej w zakresie sieci, instalacji i urządzeń cieplnych, wentylacyjnych, gazowych, wodociagowych i kanalizacyjnych upr.nr.WKP/0250/POOS/05				PODPIS	DATA WYKONANIA 09.2023
SPRAWDZAJĄCY BRANŻY SANITARNEJ	mgr inż. RYSZARD NIESTRAWSKI uprawnienia do projektowania i kierowania robotami budowlanymi bez ograniczeń w specjalności sieci i instalacje sanitarne upr.nr.UAN-8366/67/67 i UAN-8366/40/90				PODPIS	DATA WYKONANIA 09.2023
OPRACOWUJĄCY	mgr inż. FRANCISZEK KOWALSKI				PODPIS	DATA WYKONANIA 09.2023