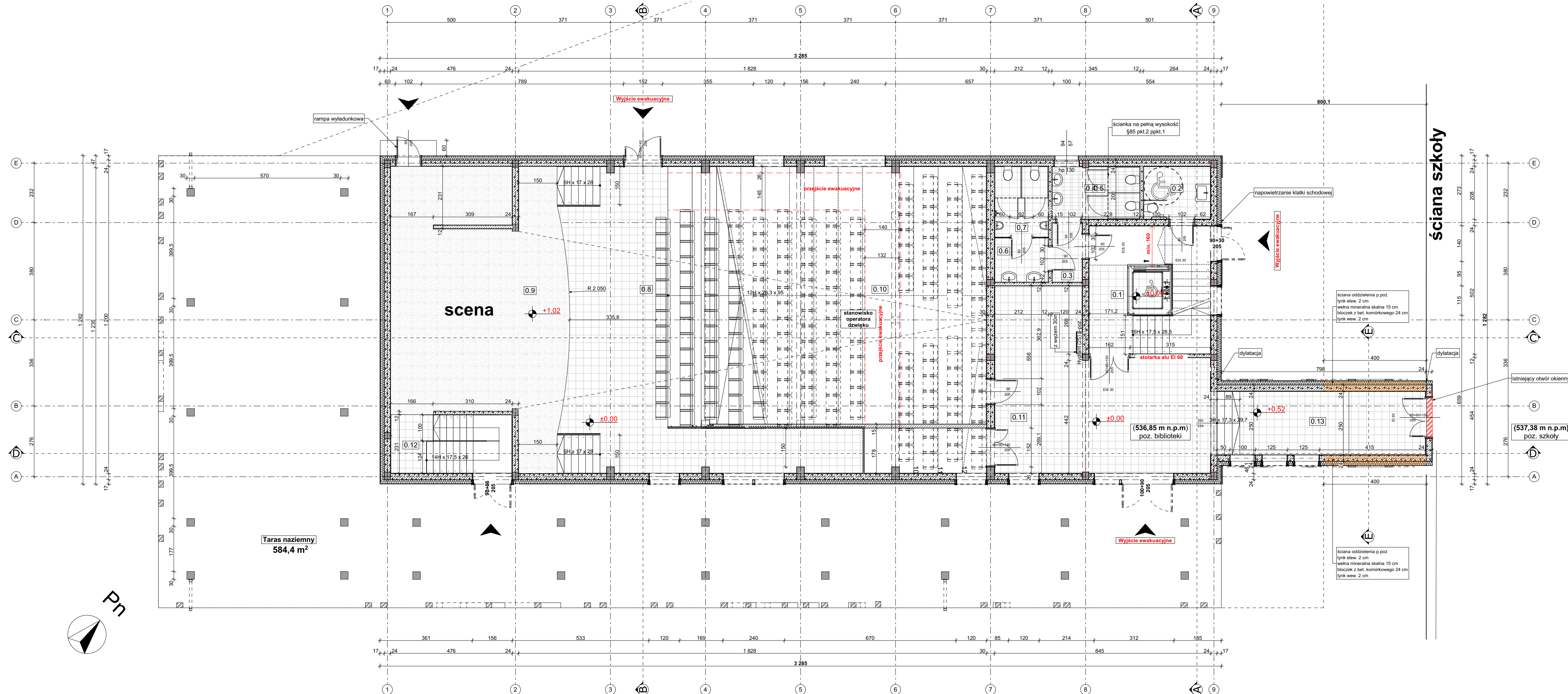


Uwagi:

- Przed przystąpieniem do robót budowlanych wykonawca zobowiązany jest do zapoznania się ze wszystkimi projektami branżowymi.
- Przebieg instalacji na poszczególnych kondygnacjach wg projektów odpowiednich branż instalacyjnych.
- Nie odmierzać wymiarów z rysunku ani nie używać jako szablonu.
- Przed przystąpieniem do prac budowlanych wszystkie wymiary sprawdzić w naturze, a w razie stwierdzenia niezgodności powiadomić autora projektu.
- Szczegółowy opis materiałów wykończeniowych znajduje się w opisie technicznym.
- Użyte w niniejszym opracowaniu nazwy własne materiałów, sprzętów, urządzeń, systemów i inne oraz przedstawione nazwy producentów stanowią jedynie wzorzec jakościowy i są podane w celu określenia wymogów jakościowych im stawianych. Projektant dopuszcza stosowanie innych, równoważnych materiałów, sprzętów, parametrów technicznych. Zamiana materiałów na równorzędne o tych samych parametrach fizykochemicznych i wartościach użytkowych wymaga ponadto zgody inwestora, inspektora nadzoru inwestorskiego i projektanta.
- Wykopy przy fundamentach uzupełnić piaskiem gliniastym.
- W pomieszczeniach wykonać izolację z folii w płynie na szlachie cementowej z wywinięciem 30 cm na ścianie i w pasach na ścianach przy odbiornikach wody.
- Przed wykonaniem otworów drzwiowych i okiennych należy potwierdzić typ wybranej stolarki z założoną w projekcie, dostosować odpowiednie wymiary otworów dla jej montażu. Do podanych wymiarów (otwory) okien i drzwi doliczono po 6 cm na szerokość i 3 cm na wysokość.
- Na rzutach opisano wymiary skrzydła drzwi oraz wymiary ramy okna.
- W budynku zastosowano system wentylacji mechanicznej nawiewno-wywiewnej.
- Projekt czytać i rozpatrywać w całości.



Zestawienie pomieszczeń			
Kondygnacja	Nr	Nazwa pomieszczenia	Powierzchnia
Poziom 0			
	0.1	Komunikacja	23,7
	0.2	W.C niepełnospr.	5,3
	0.3	Komunikacja	2,8
	0.4	Przedsiónek D	6,9
	0.5	W.C D	6,9
	0.6	Przedsiónek D	3,6
	0.7	W.C m	5,7
	0.8	Komunikacja	84,1
	0.9	Scena	67,9
	0.10	Widownia	134,4
	0.11	Holl	48,0
	0.12	Komunikacja	3,5
	0.13	Przeziwka	20,0
			412,8 m²

Rzut parteru			
Nazwa obiektu budowlanego: Budowa budynku usługowego (Gminna Biblioteka Publiczna w Zawoi) wraz z instalacjami wod (w tym hydrantową)- kan, kanalizacją deszczową, c.o., elektryczną, wentylacją mechaniczną oraz przewiązki łączącej budynek z Zespołem Szkół (w tym wykonanie robót budowlanych polegających na wykonaniu otworu drzwiowego).			
Adres inwestycji: jednostka ewidencyjna Zawoja obręb Zawoja dz. ewid. nr 1913/3, 1917/4, 1917/5, 1913/6		Faza: Projekt budowlany	
Projektant: mgr inż. arch. Dawid Krzysztofak Uprawnienia budowlane w specjalności architektonicznej do projektowania bez ograniczeń. Nr ewid. MPOIA/039/2016		Podpis:	
Sprawdzający: mgr inż. arch. Józef Polak Uprawnienia budowlane w specjalności architektonicznej i konstrukcyjno-budowlanej do projektowania bez ograniczeń. Nr ewid. 347/66		Podpis:	
Asystent projektanta: mgr inż. arch. Magdalena Migas		Podpis:	
Pracownia Projektowa DIARCH mgr inż. arch. Dawid Krzysztofak ul. Skotnica 5 34-240 Jordanów NIP: 7352718272 REGON: 120558947	Numer arkusza: A.2	Data: 2019-02-26	Skala rysunków: 1:100
Licencja Graphisoft Archicad 22 (2-3087859) PRAWA AUTORSKIE ZASTRZEŻONE WG USTAWY O PRAWIE AUTORSKIM I PRAWACH POKREWNYCH (Dz.U. Nr 80 poz. 904 z 2000r.)			