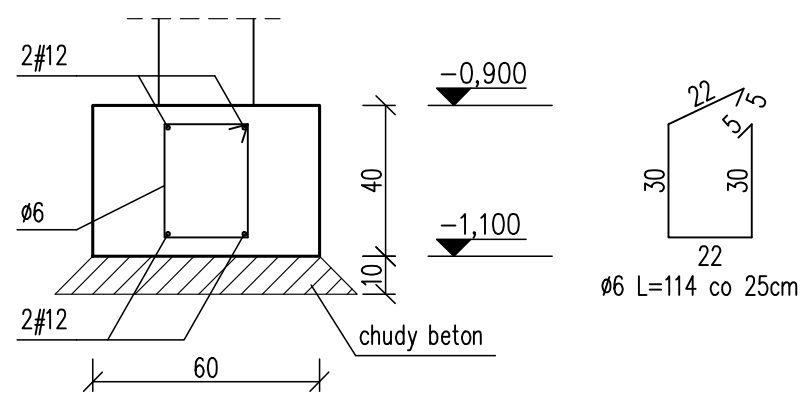
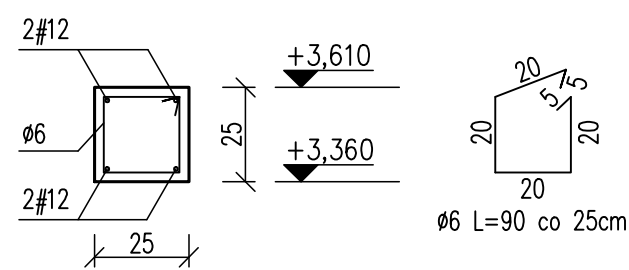


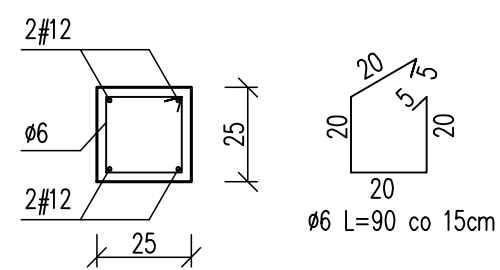
Ława Ł1 60x40



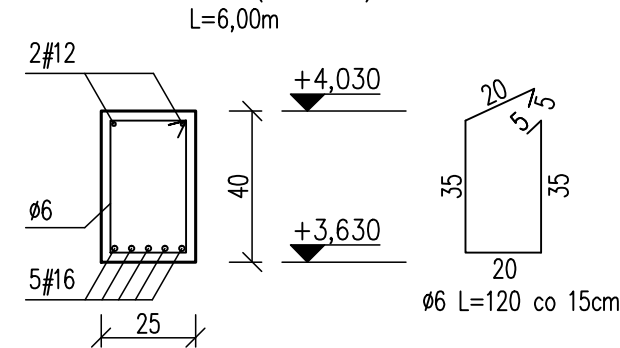
Wieniec W1 (25x25)



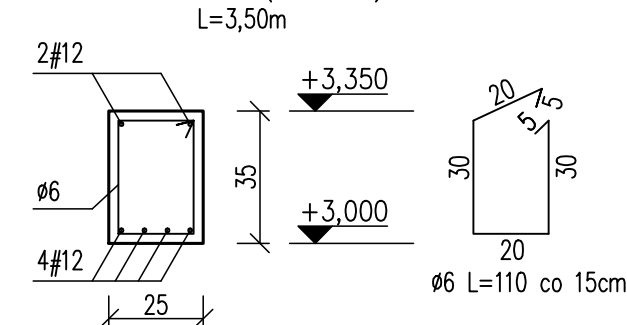
Rdzeń R1 (25x25)



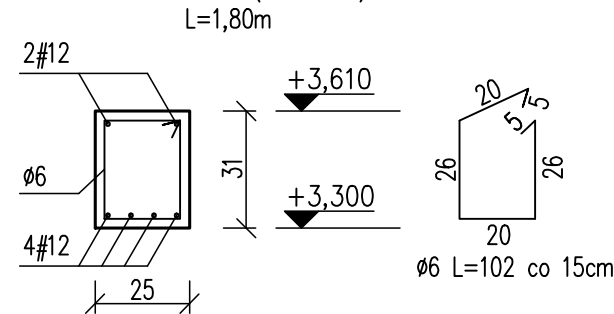
Belka B1 (25x40)



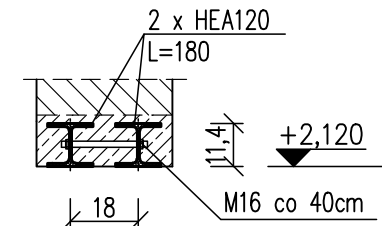
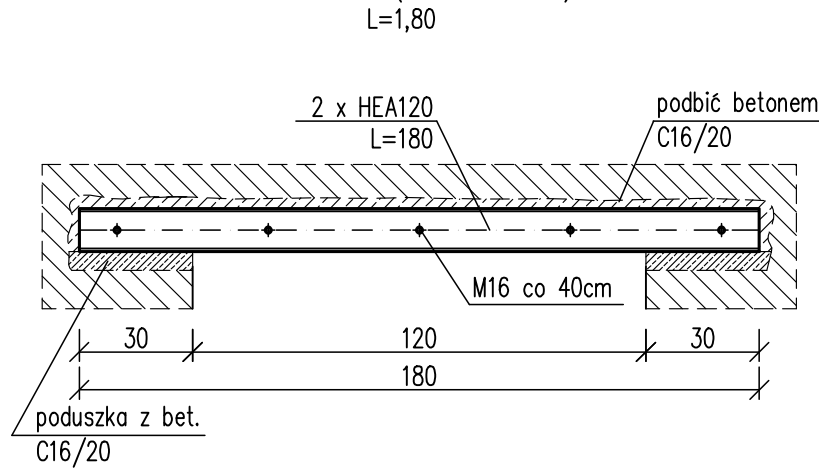
Belka B2 (25x35)



Belka B3 (25x31)



Belka B4 (2xHEA120)



Beton: C20/25
Chudy beton C8/10
Stal: ϕ – PB240
Stal: # – B500SP
Otulina: 2cm
Otulina: 5cm – fundamenty

- Uwagi:
1. Rozpatrywać łącznie z częścią konstrukcyjną.
 2. Rozpatrywać łącznie z opisem technicznym.
 3. Koty wysokościowe podano w metrach [m].
 4. Wymiary podano w centymetrach [cm].
 5. Należy zapewnić ciągłość zbrojenia w narożach wieńców i ław fundamentowych.



"P&M" PROJEKT

mgr inż. arch. Przemysław Płowecki,

04-993 Warszawa, ul. Bysławska 82 lok. 519,

tel. kom. 602 515 411, 888 484 484, www.pmpojekt.com

Inwestor:	Gmina Wschowa ul. Rynek 1, 67 - 400 Wschowa					
Nazwa i adres obiektu bud.	Budynek remizy strażackiej Wygnańczyce 35, 67 - 400 Wschowa, działka nr ewidencyjny nr 102/1, obręb ewidencyjny 081203_5.0015 Wygnańczyce					
Temat zadania projektowego:	PROJEKT BUDOWLANY Rozbudowy budynku remizy strażackiej Wygnańczyce 35, 67 - 400 Wschowa, działka nr ewidencyjny 102/1, obręb ewidencyjny 081203_5.0015 Wygnańczyce					
KATEGORIA OBIEKTU BUDOWLANEGO: VIII - INNE BUDOWLE - BUDYNEK REMIZY STRAŻACKIEJ						
Przedmiot rysunku:	ELEMENTY KONSTRUKCYJNE			Branża:	Skala:	Rys. nr K02 Data: 09. 2021
Projektanci:	mgr inż. Mariusz Pietras	SLK/3026/PWOK/10	konstrukcja	1: 20		
Sprawdzający:	mgr inż. Stanisław Kret	UAN-VIII/7342/94	konstrukcja			